



CUSM site Glen

Étude d'impact sur la circulation

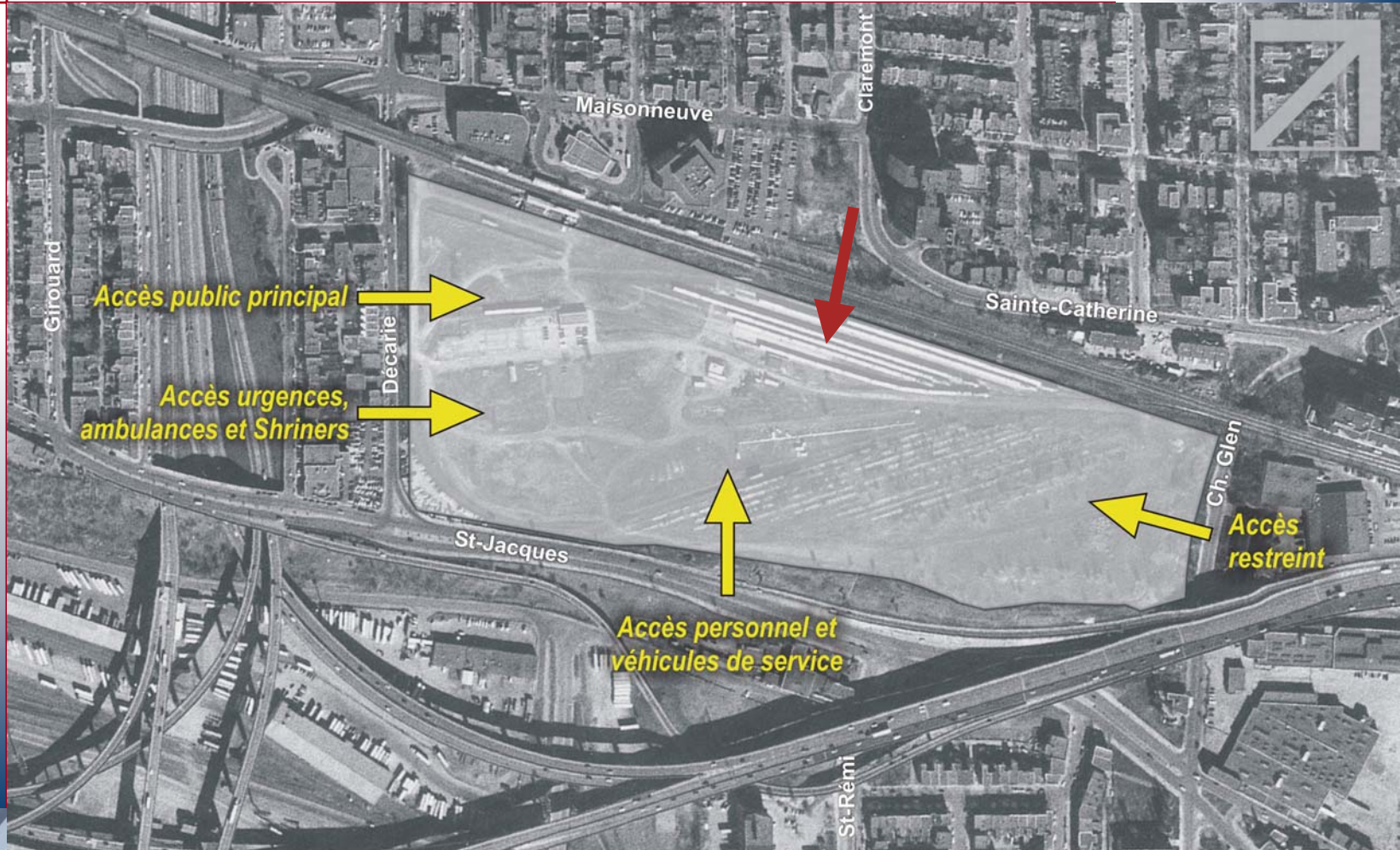
Accès Claremont

Présenté par : Rouchdi Benkadi



27 mai 2005

Faisabilité du concept d'accès par Claremont



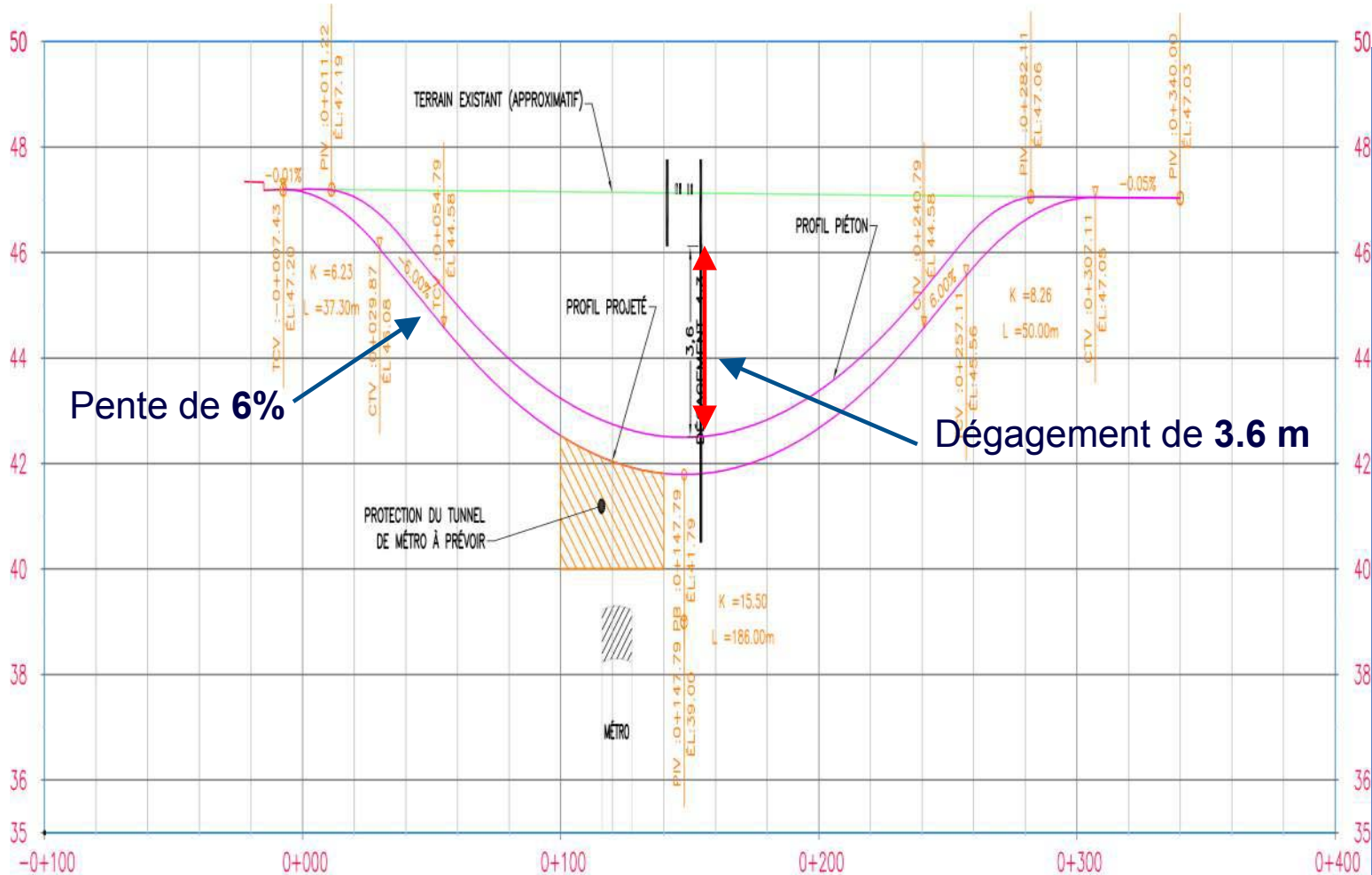
Concept d'accessibilité des véhicules

Contraintes géométriques et techniques



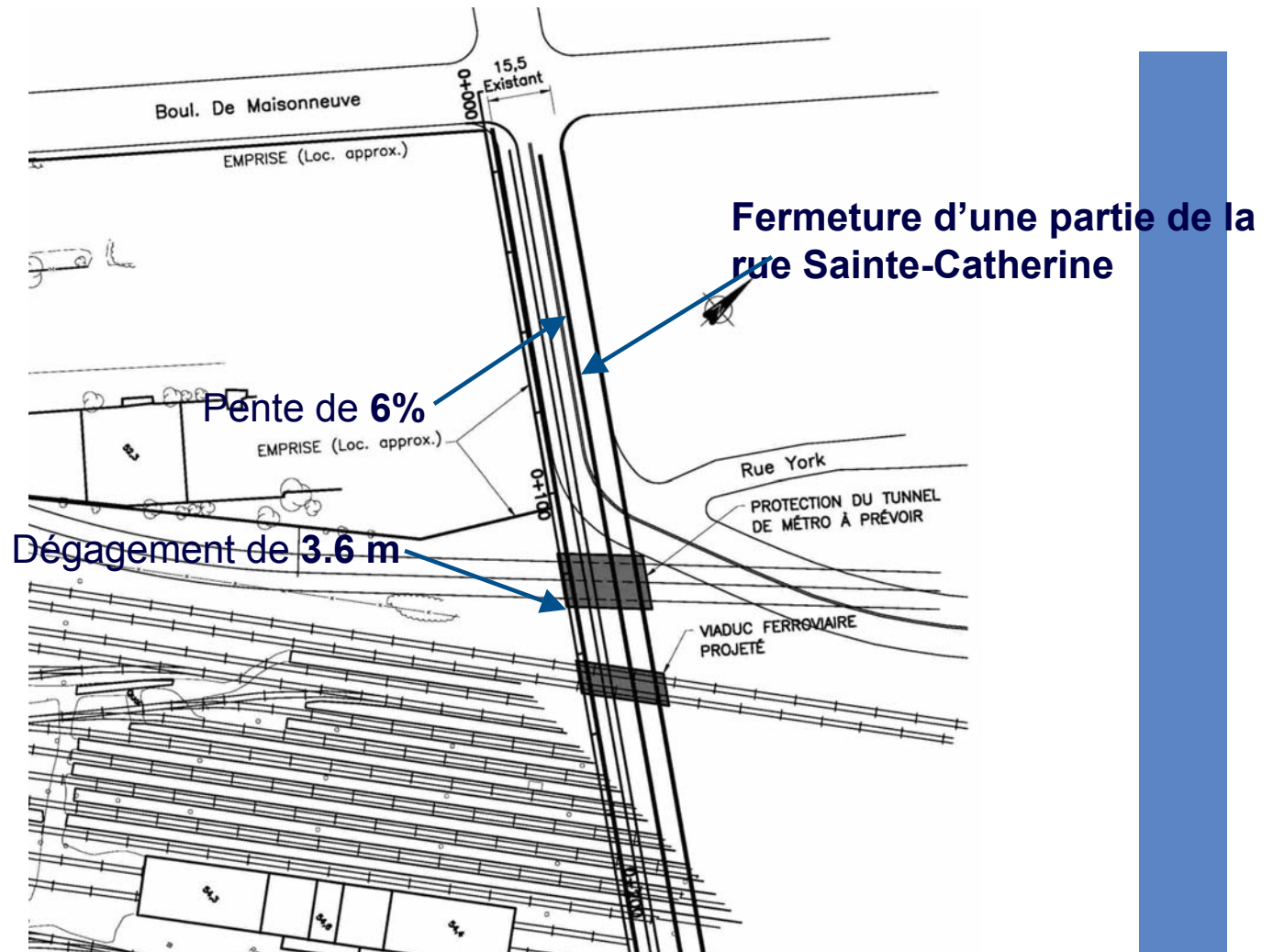
- Obligation de passer entre la voie ferrée et le tunnel du Métro
- Pente de 6 % pour passer du niveau actuel de la rue vers le passage entre le Métro et le Train
- Nécessité de condamner une partie de la rue Sainte-Catherine pour construire cet accès
- Dégagement maximale de **3.6 m** ce qui limite l'accessibilité à certains véhicules
- Le déplacement de cet accès plus à l'ouest ne permet pas d'avoir le dégagement horizontale suffisant pour arrivé au niveau de Maisonneuve sans augmenter la pente de la rampe et l'obligation de créer une nouvelle intersection

Contraintes géométriques et techniques



PROFIL
Échelle 1:1000

Contraintes géométriques et techniques



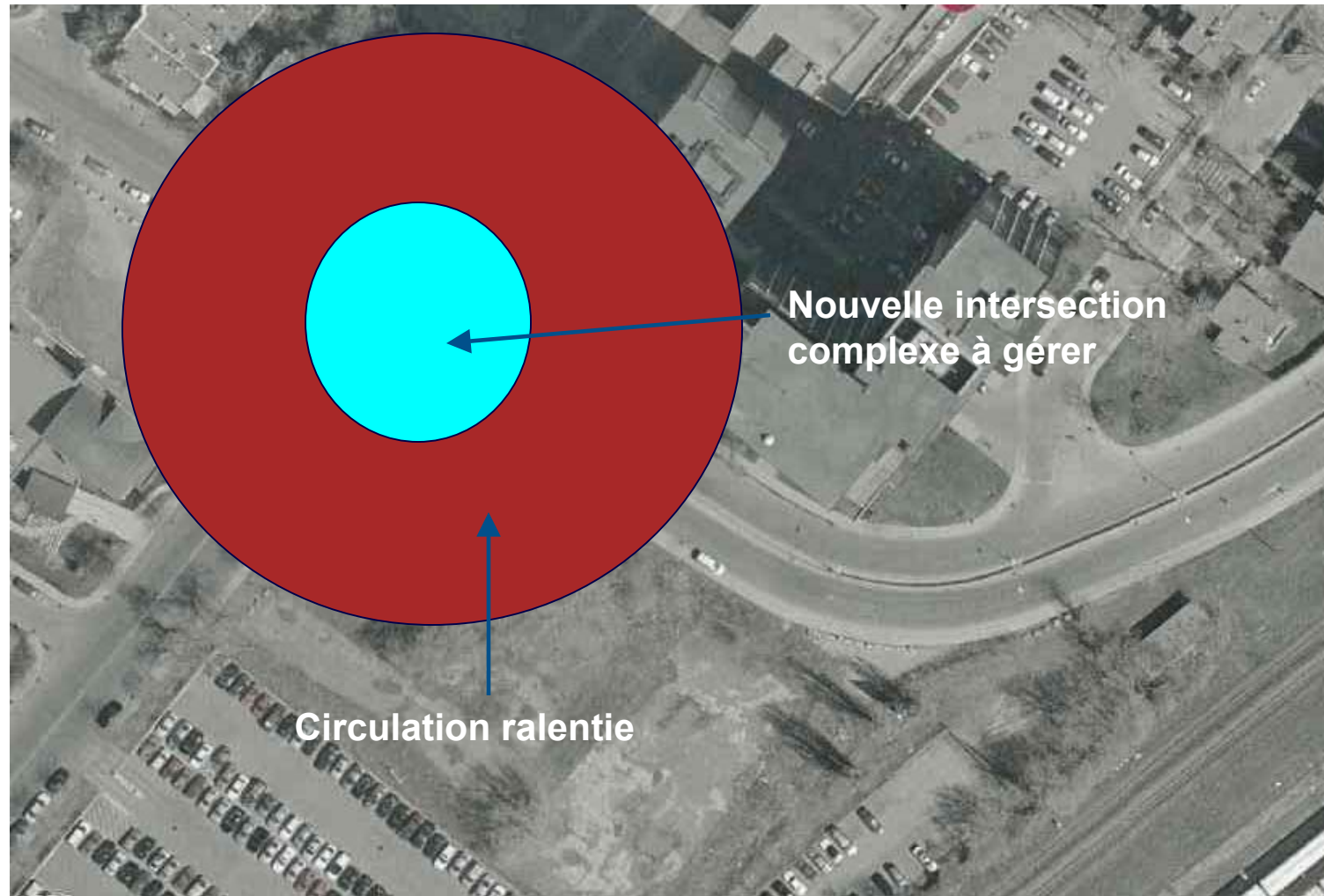
Contraintes de circulation



- Trafic perturbé et ralenti à l'intersection de Claremont et Maisonneuve
- Complexité de gestion d'une telle intersection avec une branche additionnelle, en pente et une visibilité restreinte.
- La congestion engendrerait un contournement de la circulation par un secteur plus résidentielle du boulevard de Maisonneuve, entre le chemin Glen et Claremont
- Utilisation restreinte de cet accès arrivant dans le stationnement souterrain de l'hôpital.
- Le déplacement de cet accès plus à l'ouest impliquerait, en plus des contraintes géométriques, la création d'une nouvelle intersection, trop proche des existantes.
- Obligation de maintenir la circulation des trains et du Métro pendant les travaux



Contraintes de circulation



Contraintes de coûts



- Coût de conception et de génie civil
- Coût du maintien de la circulation des trains et du Métro pendant les travaux
- Coût d'un nouveau système de feux de circulation
- Coût du déneigement intensif de l'accès à cause de la forte pente



Conclusion



Concept difficile à réaliser

Accessibilité complexe

**Coûts de construction trop élevés par rapport à
une utilisation restreinte**

