

DÉCONTAMINATION DU SITE



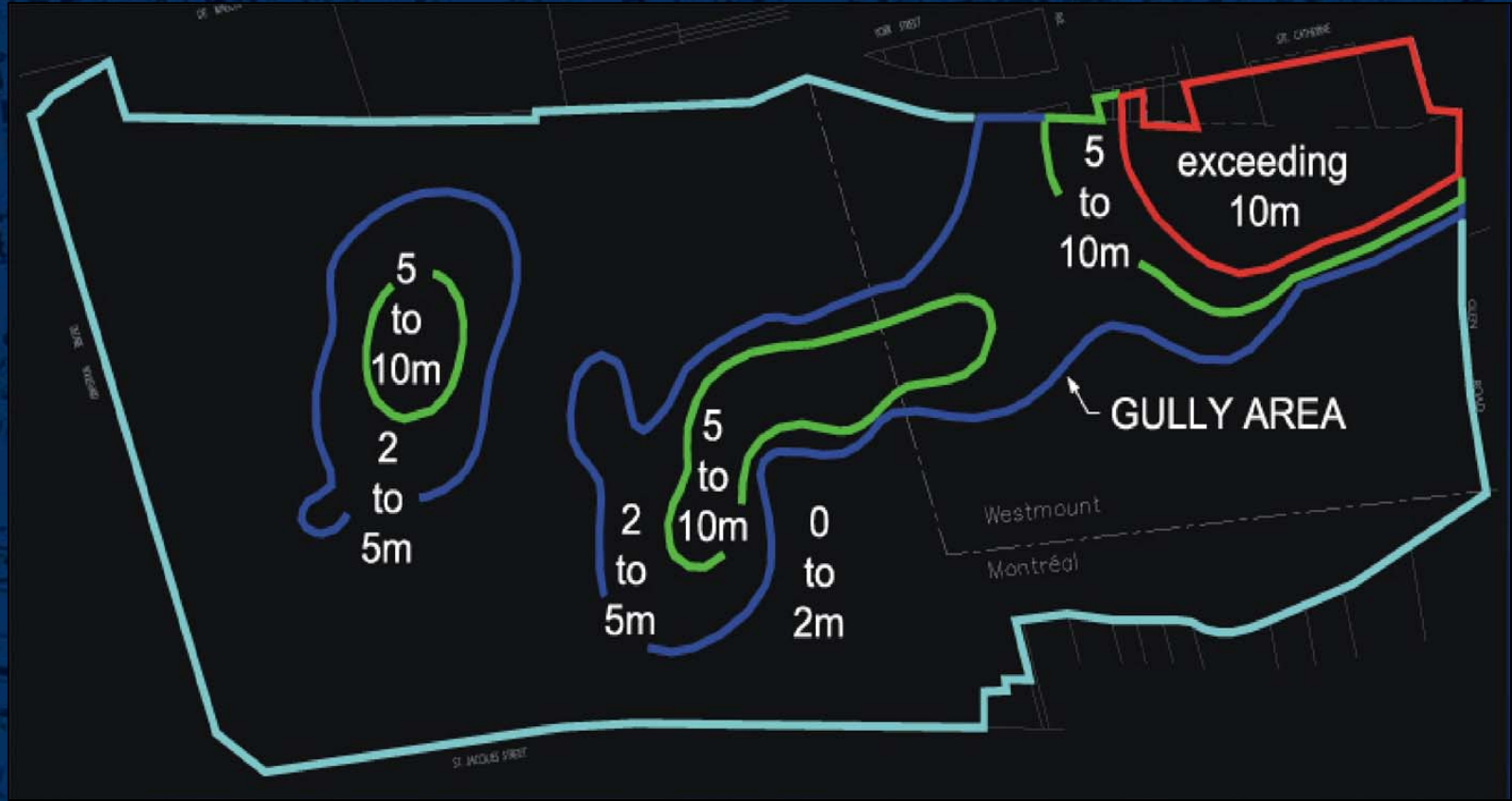
HISTORIQUE DU SITE

- Opération du CP depuis 1907
- Augmentation des activités 1908 à 1960
 - Source de pollution
 - Entreposage de charbon
 - Réservoir de diesel
 - Remblai de matériaux divers (débris)
 - Entretien et lubrification des engins de la voie ferrée
- Derniers 10 ans nombreuses caractérisations



CARACTÉRISTIQUE DE LA COUR GLEN

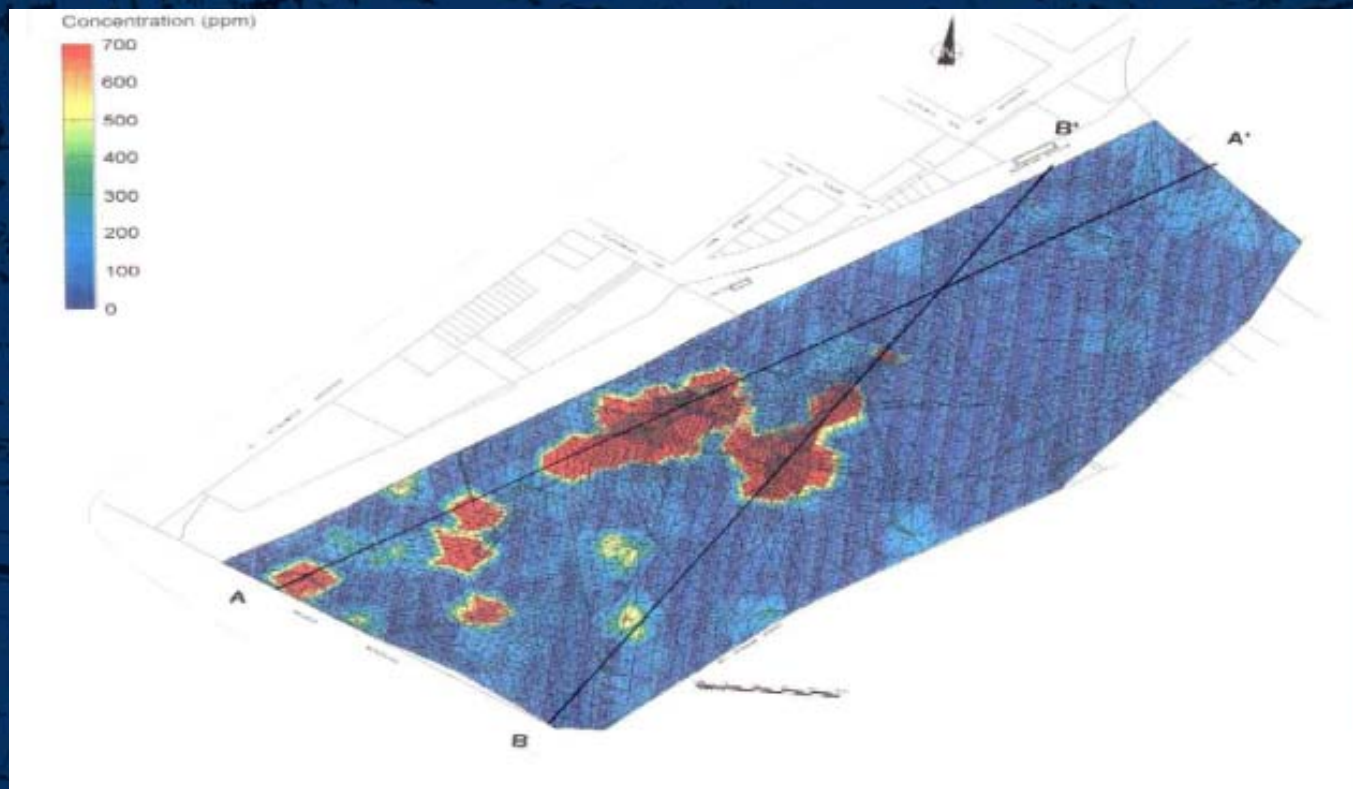
Géologie locale - Épaisseur du remblai



ÉVALUATION ENVIRONNEMENTALE

DISTRIBUTION DES CONTAMINANTS

- Volume excédant le critère □ « B » en $HPC_{10}-C_{50}$: 178 000 m³
- Remblai (46 %) et sol naturel (54 %)





← rue Pullman

