

La coulée verte du ruisseau De Montigny

4 objectifs de conservation et d'aménagement

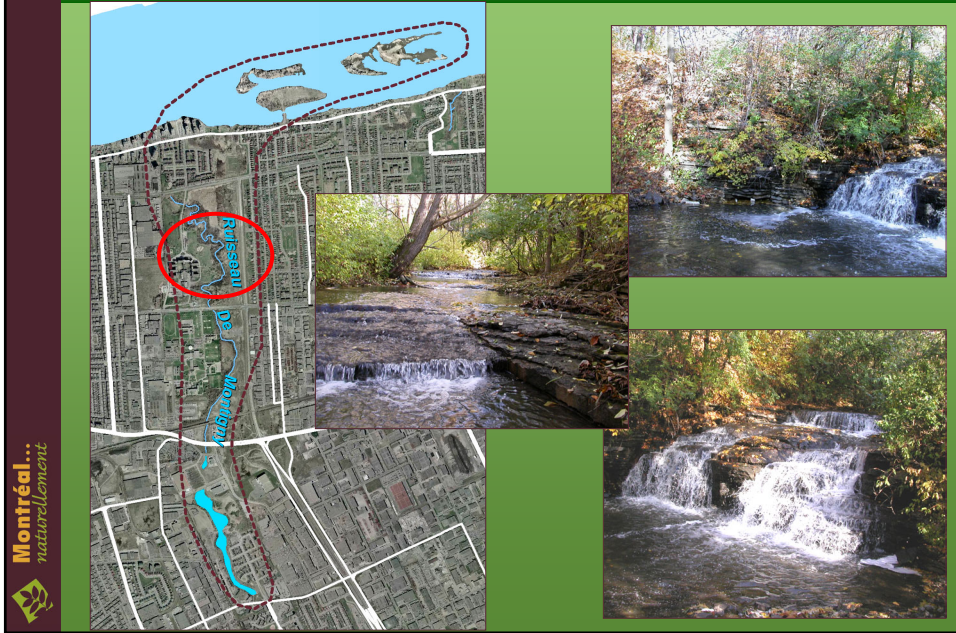


1

Préserver un écosystème viable autour de ce ruisseau exceptionnel situé dans un secteur de la ville fortement urbanisé et carencé en espaces naturels.



Paysage naturel unique

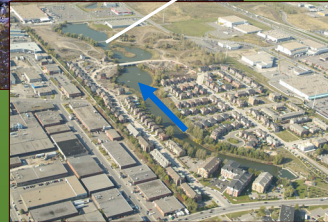


Secteur aval dominé par un bois mature de grand intérêt écologique (frêne rouge)



2

Assurer un volume d'eau adéquat et de qualité au ruisseau De Montigny



Montréal...
naturellement

3

Préserver la grande biodiversité des îles Boutin, Rochon, Lapierre et Gagné en permettant des activités récréatives compatibles avec la protection des milieux naturels



Habitat de reproduction

- Amphibiens
- Reptiles
- Oiseaux
- Poissons
- Rat musqué

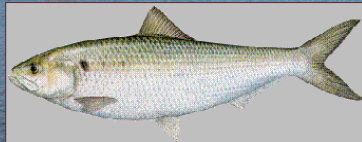
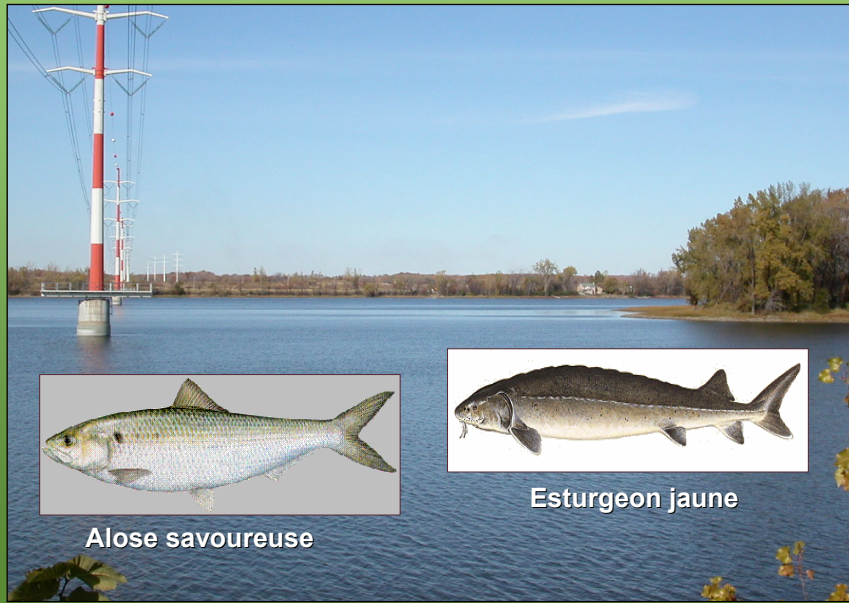
Refuge de plantes rares

Aire d'élevage pour les canards

Aire d'alimentation pour le grand héron

Montréal...
naturellement

Deux espèces de poissons à statut précaire



Alose savoureuse



Esturgeon jaune

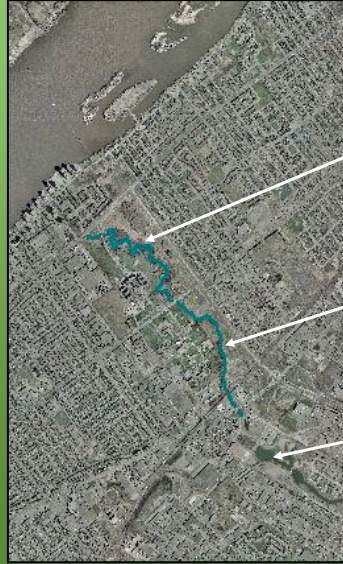
L'île Lapierre est accessible par un pont



4

Créer un parc linéaire qui permet de mettre en réseau un territoire s'étendant de la rivière des Prairies jusqu'au lac de rétention Anjou

Montréal...
naturellement



Éléments à considérer dans le projet de parc linéaire

Intégration des espaces naturels et aménagés entre le bois et la rivière des Prairies



Montréal...
naturellement

Éléments à considérer dans le projet de parc linéaire

Considérer les aménagements existants du côté de l'hôpital
Rivière-des-Prairies



Éléments à considérer dans le projet de parc linéaire

Nettoyer le ruisseau



Éléments à considérer dans le projet de parc linéaire

Évaluer le rôle des espaces en friche entre le bois et la ligne électrique d'Hydro-Québec



Montréal...
naturellement

Éléments à considérer dans le projet de parc linéaire

Regarder la possibilité de recréer un lien hydrique et faunique avec la rivière des Prairies

