

**CIMETIÈRE NOTRE-DAME-DES-NEIGES**

**PLAN DIRECTEUR D'AMÉNAGEMENT**

**ADDENDA AU VOLUME II**

**DÉPOSÉ LE 2 AVRIL 2001**

## ADDENDA

### NOTES ADDITIONNELLES SUR LES SIMULATIONS D'IMPACT VISUEL (voir p. 149)

Nous avons profité de l'adoucissement récent de la température pour faire ériger en place et en vraie grandeur des structures-repères identifiant le profil des murs des constructions projetées visibles depuis le domaine public. L'érection de ces structures confirme dimensionnellement les simulations sur ordinateur que nous présentions déjà la page 150 du Volume II.

D'autre part, nous ajoutons également à notre étude une séquence additionnelle de photographies prises depuis les mêmes points de vue que les photos des pages 151 et 152 et incorporant les structures-repères érigées récemment. Ces nouvelles données nous confirment le caractère épisodique et fragmentaire des percées visuelles sur les monuments proposés.

### NOTES ADDITIONNELLES SUR L'IMPLANTATION RÉVISÉE DU MAUSOLÉE DU BOISÉ DE L'EST

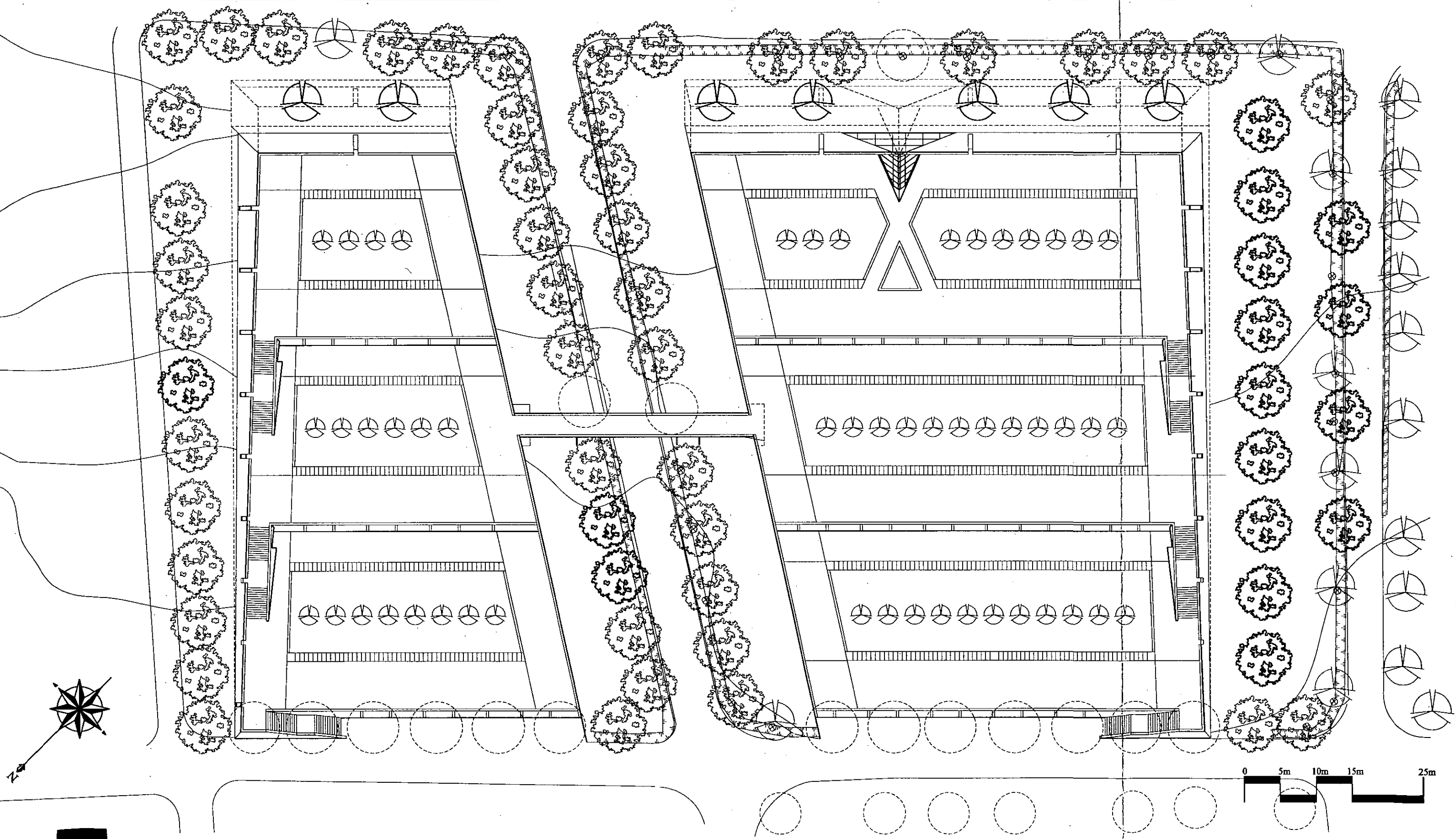
Notre travail récent en maquette nous a d'autre part amenés à considérer le glissement du mausolée du boisé de l'Est de quelques 6 mètres vers l'ouest.

Cette démarche génère les résultats suivants :

- distanciation plus marquée du bâtiment par rapport à la ligne de propriété du cimetière, à l'alignement des érables existants bordant l'allée véhiculaire limitrophe à l'est et au poste de police voisin;
- réduction de la hauteur du mausolée perceptible depuis le domaine public de un (1) mètre en raison du déplacement de celui-ci sur ce terrain en pente.
- déplacement des érables existants le long de la face ouest du quadrilatère d'implantation aux fins de renforcer, en le doublant, l'alignement dégradé des arbres existants le long des faces sud et est du monument;
- meilleure relation de continuité entre le mausolée et l'aménagement prévu pour le vaste jardin funéraire devant lui faire office de parvis.

Documents inclus :

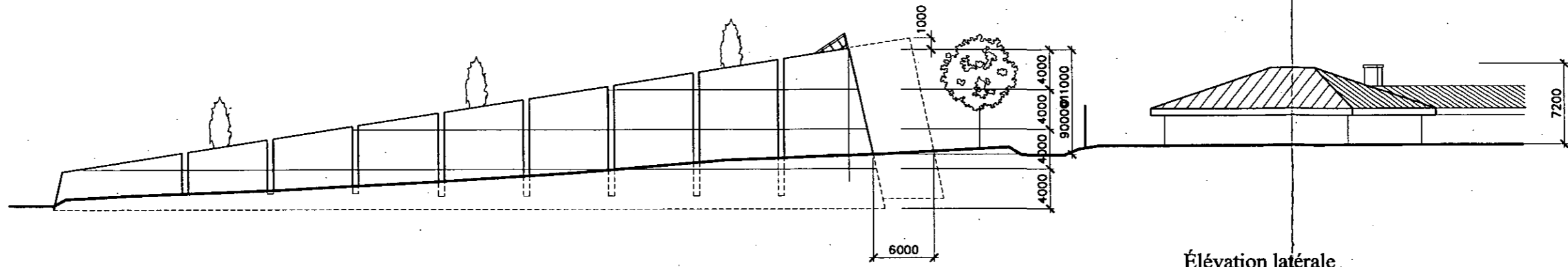
1. mausolée du boisé de l'Est – plan d'implantation – 143b
2. mausolée du boisé de l'Est – élévations – 147b
3. séquence de vues vers l'emplacement du mausolée du boisée de l'Est – 151b
4. séquence de vues vers l'emplacement du mausolée du boisé central – 152b



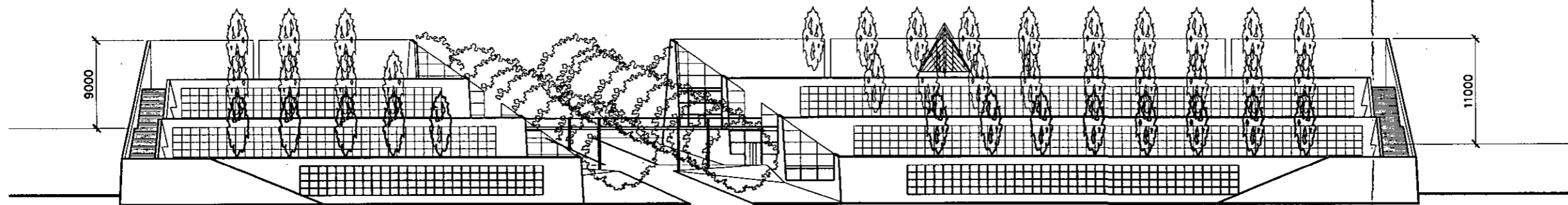
Batiment reculé de 6 metres additionnels et  
23 Arbres déplacés et replantés

Mausolée du boisé de l'Est  
Plan d'implantation

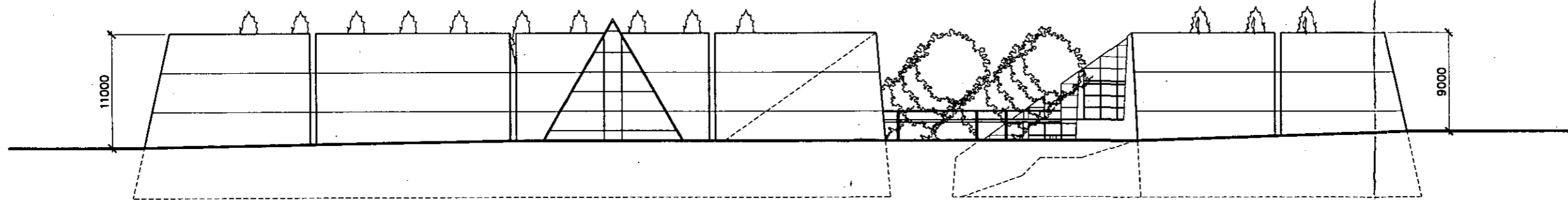
143b



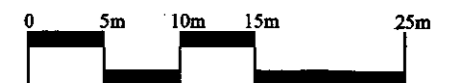
Élévation latérale



Élévation des jardins



Élévation de la chapelle



Batiment reculé de 6 metres additionnels et  
23 Arbres déplacés et replantés



← Sens de la séquence  
Vers Côte des Neiges



Sens de la séquence →  
Vers avenue Mont-Royal





← Sens de la séquence  
Vers Côte des Neiges



Sens de la séquence →  
Vers avenue Mont-Royal

