

consultation sur le nouveau parc-nature dans la cour Turcot

## **Résultats du questionnaire**

### **Avant-propos**

Dans le but de permettre une participation diversifiée, l'Office de consultation publique de Montréal (OCPM) propose divers outils permettant la transmission d'opinions sur l'objet d'une consultation.

Le présent document est une synthèse des réponses obtenues à l'aide d'un questionnaire administrés en ligne dans le cadre de la consultation sur le nouveau parc-nature dans la cour Turcot. Il vise à présenter le panorama des réponses provenant des personnes qui ont choisi d'y participer.

Ces informations s'ajoutent aux opinions qui sont transmises par les moyens prévus dans le cadre de ce mandat de consultation telles que les opinions en lignes, les mémoires, les opinions orales présentées à la commission, les ateliers et autres.

Ces résultats ne peuvent être assimilés à ceux d'un sondage puisqu'ils ne sont pas récoltés à l'aide d'un processus d'échantillonnage aléatoire.

### **Au sujet de l'OCPM**

L'Office de consultation publique de Montréal, créé en septembre 2002, est un organisme indépendant chargé de recueillir l'opinion des citoyens sur divers sujets. Ses membres ne sont ni des élus ni des employés municipaux et mènent les débats en toute neutralité.

Une consultation publique de l'OCPM permet la compréhension en profondeur d'un projet et de ses enjeux. Elle donne une voix aux citoyens, leur permet de poser des questions et recueille leurs points de vue afin de préparer des recommandations pour la décision des élus.

## Outil d'enquête

Un questionnaire en ligne a été rendu disponible du 9 octobre au 25 novembre 2018 en français et en anglais. Au moment de la fermeture du questionnaire, 627 personnes y avaient répondu.

## Participation

		Nombre de répondants	
	<b>Questionnaire général</b>	627	
<b>Selon le genre déclaré</b>	<b>Femmes</b>	255	40,7 %
	<b>Hommes</b>	321	51,2 %
	<b>Autre</b>	1	0,2 %
	<b>Sans réponse</b>	49	7,8 %
<b>Selon la catégorie d'âge déclarée</b>	<b>Moins de 18 ans</b>	0	0,0 %
	<b>18 à 24 ans</b>	13	2,1 %
	<b>25 à 34 ans</b>	111	17,7 %
	<b>35 à 44</b>	168	26,8 %
	<b>45 à 54</b>	122	19,5 %
	<b>55 à 64</b>	97	15,5 %
	<b>65 et plus</b>	73	11,6 %
	<b>Sans réponse</b>	7	1,1 %
<b>Selon la langue du questionnaire</b>	<b>Français</b>	572	91,2 %
	<b>Anglais</b>	55	8,8 %

# Provenance

## Arrondissement montréalais

Nom de l'arrondissement	Nombre de répondants
Le Sud-Ouest	119
Côte-des-Neiges-Notre-Dame-de-Grâce	102
Le Plateau-Mont-Royal	71
Verdun	48
Ville-Marie	33
Rosemont-La Petite-Patrie	31
Villeray-Saint-Michel-Parc-Extension	20
Ahuntsic-Cartierville	16
Mercier-Hochelaga-Maisonneuve	14
Outremont	11
Lachine	9
LaSalle	4
Rivière-des-Prairies-Pointe-aux-Trembles	3
Saint-Laurent	3
Montréal-Nord	1
Pierrefonds-Roxboro	1
Anjou	0
L'île-Bizard-Sainte-Geneviève	0

## Villes liées

Nom de la municipalité	Nombre de répondants
Côte-Saint-Luc	11
Hampstead	10
Westmount	9
Montréal-Ouest	4
Ville Mont-Royal	3
Dollard-Des-Ormeaux	2
Montréal-Est	1
Sainte-Anne-De-Bellevue	1

## Ailleurs au Québec

Nom de la municipalité	Nombre de répondants
Longueuil	6
Saint-Lambert	4
Saint-Eustache	3
Saint-Jean-sur-Richelieu	2
Terrebonne	2
Chambly	2
Québec	2
Laval	1
Brossard	1
Boucherville	1
Sainte-Julie	1
Vaudreuil-Dorion	1
Bedford	1
L'Assomption	1
Mercier	1

MRC des Laurentides-Est	1
Sainte-Catherine	1
Saint-Félicien	1
Saint-Hippolyte	1
Saint-Nazaire-D'Acton	1

# Réponses aux questions

## Le parc

Les prochaines questions concernent le nouveau parc qui serait aménagé au sud de l'autoroute 20 et au nord de la rue Notre-Dame. Il aurait une superficie de 30 hectares répartis sur 2 kilomètres.



Q1: Selon vous, dans quel ordre d'importance les éléments suivants concernant le futur parc devraient-ils être classés?

	Score
<b>Un lieu propice à la découverte de la nature (parcours d'interprétation, sensibilisation, etc.)</b>	3,72
<b>Un lieu propice à la pratique de sports, d'activités familiales ou de plein air 4 saisons</b>	3,62
<b>Un lieu propice à la détente (aires de repos, pique-nique, etc.)</b>	3,44
<b>Un lieu propice à la connaissance du patrimoine, à l'histoire et à la culture</b>	2,25
<b>Un lieu propice aux rassemblements (marché public, concerts, cinéma en plein air, etc.)</b>	1,99



Q2: Veuillez préciser le type d'activité que vous souhaiteriez pouvoir faire dans ce parc

Liste activités tableau

	Nombre de mentions
<b>Cyclisme</b>	220
<b>Activités de plein air</b>	149
<b>Activités hivernales</b>	81
<b>Aménagements sentiers pédestres</b>	80
<b>Espaces détente</b>	65
<b>Découvrir la faune et la flore</b>	47
<b>Aménagements pour la course à pied</b>	41
<b>Activités pour les familles</b>	38
<b>Activités sportives</b>	33
<b>Aménagements pour vélo de montagne</b>	31
<b>Espaces verts</b>	26
<b>Activités culturelles</b>	14
<b>Activités récréo-touristiques</b>	11
<b>Accès à l'eau</b>	9
<b>Organisation d'événements</b>	9
<b>Promenade de chiens</b>	8
<b>Aires de jeu</b>	8
<b>Expositions botaniques</b>	7
<b>Espaces de restauration</b>	7
<b>Espaces commerciaux</b>	7
<b>Accessibilité au parc</b>	6
<b>Aménagements pour l'escalade</b>	5
<b>Favoriser les déplacements actifs dans le parc</b>	4
<b>Activités aquatiques</b>	4
<b>Activités patrimoniales et éducatives</b>	3
<b>Agriculture urbaine</b>	3



### Liste activités tableau (suite)

	Nombre de mentions
<b>Skate-park</b>	3
<b>Activités éducatives</b>	3
<b>Activités 4 saisons</b>	2
<b>Avoir des activités gratuites</b>	2
<b>Activités éco-responsables au parc</b>	2
<b>Diversité d'activités</b>	2
<b>Le site du Turcot mésadapté pour accueillir des activités</b>	2
<b>Infrastructures sanitaires</b>	2
<b>Aménagements artistiques</b>	2
<b>Activités communautaires</b>	1
<b>Utiliser le parc pour réduire le bruit de l'autoroute</b>	1
<b>Activités inclusives</b>	1
<b>Valoriser les éléments patrimoniaux</b>	1

Q3 : Comment souhaiteriez-vous vous rendre au parc ?

	Nombre de mentions	%
<b>En vélo</b>	388	57.40%
<b>En transport en commun</b>	137	20.27%
<b>En voiture</b>	76	11.24%
<b>À pied</b>	71	10.50%
<b>Ski de fond</b>	1	0.15%
<b>Transport adapté</b>	1	0.15%

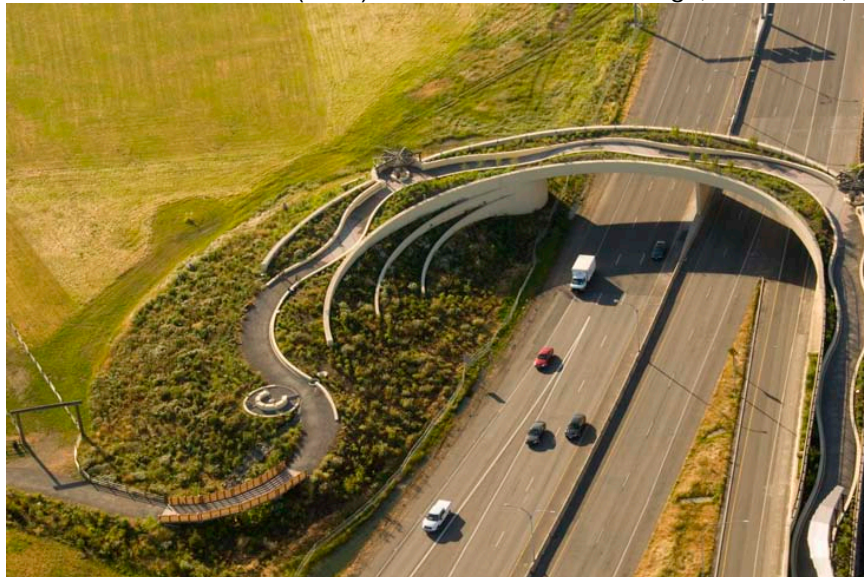
## Lien nord-sud

Les prochaines questions concernent le projet de construction d'un lien nord-sud reliant le haut de la falaise Saint-Jacques aux abords du canal de Lachine, en passant au-dessus des voies ferroviaires et autoroutières. Communément appelé « dalle-parc Turcot », ce lien serait réservé aux piétons et les cyclistes.



Voici des exemples tirés du document de la Ville de Montréal concernant le type de lien qui pourrait être considéré.

Source : Jones & Jones (2012). Le Vancouver Land Bridge, Vancouver, WA, États-Unis.



Source : (s.d). La passerelle pédestre du Millennium-Park, Chicago, États-Unis.



Source : (s.d) Passerelle piétonne, Esch-sur-Alzette, Luxembourg.





Q4 : Selon vous, est-ce que ce lien vous permettrait d'améliorer vos déplacements ?

	Nombre de mentions	%
<b>Oui, de beaucoup</b>	249	42,06%
<b>Probablement</b>	195	32,94%
<b>Probablement pas</b>	59	9,97%
<b>Ne sais pas</b>	48	8,11%
<b>Non, aucunement</b>	41	6,93%

Q5 : Pouvez-vous préciser de quelle manière ce lien contribuerait à améliorer vos déplacements ?

Éléments	Nombre
Permettrait de circuler à vélo	117
Désenclaver les quartiers	88
Raccourcir les trajets	54
Améliorer la sécurité	52
Aller au canal Lachine	47
Pour y circuler à pied	41
Ajouter l'accès à des parcs	16
Rendre les déplacements agréables	11
Éviter le trafic	10
Permettre les déplacements vers le sud	5
Diminuer l'utilisation de l'automobile	5
Faciliter les activités en famille	5
Donner accès aux emplois	5
Permettre les déplacements vers le nord	5
Faciliter les déplacements actifs	3
Corriger un obstacle à la vie sans voiture	3
Observer la falaise	3
Aller voir des amis ou de la famille	3
Accéder à une offre commerciale	2
Accéder à des loisirs	2
Aller au Centre Gadbois	1
Accéder à l'eau	1
Rejoindre la rue Saint-Jacques	1



Q6 : Durant quelle période de l'année utiliserez-vous ce lien ?

<b>J'utiliserais ce lien durant les 4 saisons si c'est possible</b>	240	40,68%
<b>Dès le printemps, jusqu'aux premières neiges</b>	169	28,64%
<b>Principalement durant la saison estivale</b>	127	21,53%
<b>Je ne compte pas utiliser ce lien</b>	30	5,08%
<b>Ne sais pas</b>	24	4,07%

Q7 : Selon vous, dans quel ordre d'importance placeriez-vous les éléments suivants pour le futur lien nord-sud ?

<b>Faciliter les déplacements rapides et sécuritaires durant les 4 saisons</b>	3,86
<b>Offrir un milieu écologique de qualité</b>	3,32
<b>Créer un endroit pour contempler les lieux et se reposer</b>	2,74
<b>Offrir une vue saisissante de Montréal</b>	2,57
<b>Donner une signature unique au concept architectural</b>	2,54

## Entrée de ville

La section suivante concerne la volonté de la Ville de donner un caractère emblématique, verdoyant et innovant à son entrée de ville, constituée du nouveau parc et du lien nord-sud.



Q8 : Selon vous, qu'est-ce que l'entrée de ville devrait surtout évoquer ?

<b>Les écosystèmes montréalais</b>	217	36,29%
<b>Des modes de déplacements actifs et activités de plein air</b>	192	32,11%
<b>Une architecture et un design novateur</b>	141	23,58%
<b>Le patrimoine historique montréalais</b>	44	7,36%
<b>La fluidité de la circulation</b>	3	0,50%
<b>L'inclusion</b>	1	0,17%

Q9 : Avez-vous des commentaires sur le projet que vous souhaiteriez nous transmettre ?

<b>Encourager les déplacements actifs</b>	19
<b>Favoriser l'accessibilité au parc et entre les quartiers avoisinants</b>	18
<b>D'accord avec le projet</b>	17
<b>Aménagement de sentiers cyclistes</b>	16
<b>Protéger la faune et la flore</b>	12
<b>Aménagements de sentiers piétonniers</b>	11
<b>Aménagements pour le vélo de montagne</b>	9
<b>Favoriser la sécurité par des dispositifs en ce sens</b>	8
<b>Améliorer transport en commun</b>	8
<b>Aménagement d'installations sportives</b>	7
<b>Espaces de quiétudes</b>	6
<b>En désaccord avec le projet</b>	5
<b>Réduire l'impact du bruit ambiant</b>	4
<b>Accès aux rives</b>	4
<b>Le parc comme voie d'accès au Canal Lachine pour quartier voisins</b>	4
<b>Bonne gestion financière du projet</b>	3
<b>Mettre en valeur et préserver la falaise</b>	3
<b>Investir dans l'entretien des infrastructures</b>	2
<b>Favoriser les familles</b>	2
<b>Limiter présence de l'automobile sur le site</b>	2
<b>Faciliter les déplacements sur le site</b>	2
<b>Aménager voie de contournement pour désengorger le trafic des quartiers voisins</b>	2
<b>Aménagements pour course à pied</b>	2
<b>Critique méthodologique</b>	2



<b>Installations durables</b>	2
<b>Équité intergénérationnelle</b>	2
<b>Limiter le nombre d'installations sur le site</b>	2
<b>Espace éducatif</b>	2
<b>Évocation de la rivière St-Pierre</b>	2
<b>Aménager des parcours éducatifs</b>	2
<b>Faire preuve de sobriété dans le design</b>	2
<b>Aménagement d'un îlot de fraîcheur</b>	1
<b>Installations 4 saisons</b>	1
<b>Installations hivernales</b>	1
<b>Agriculture urbaine</b>	1
<b>Installations multifonctions</b>	1
<b>Espace pour l'emploi et l'innovation</b>	1
<b>Prévoir une accessibilité universelle</b>	1
<b>Laisser une place importante à l'art</b>	1
<b>Aménager un parc canin</b>	1
<b>Intégrer les communautés au développement du parc</b>	1