

Musée
de la
Miséricorde



Marché de la

Chapelle



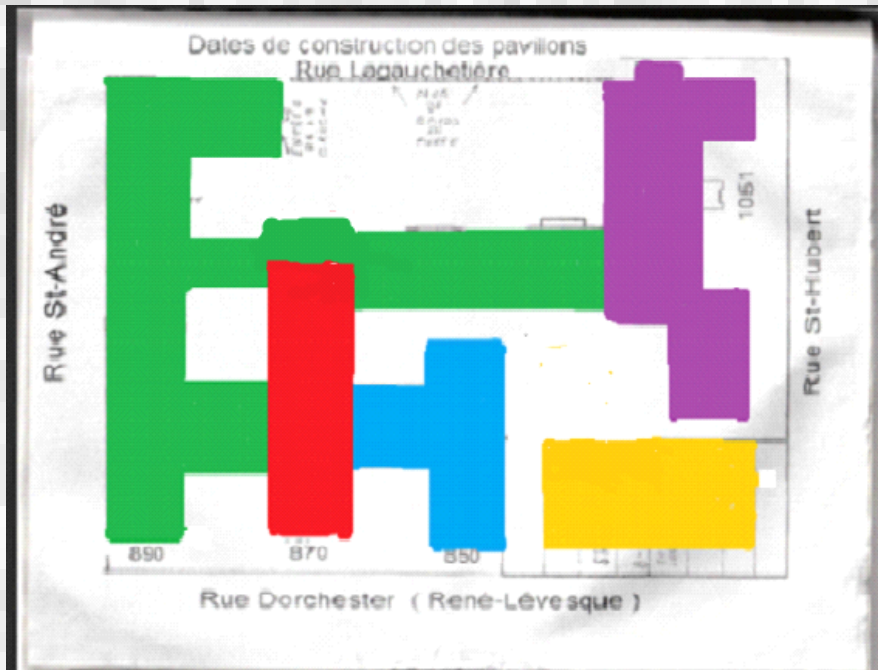
© 2018 Google

© 2018 Google

er un problème

**Derrière cette façade
de vieilles pierres
grises qui épouse le
boul. René-Levesque
Est, se cache une
merveilleuse chapelle
oubliée et qui doit
reprendre vie pour sa
communauté.**

PLAN DES INSTALLATIONS POUR LE PROJET DU QUATUOR QUATIER LATIN



Logements/Ateliers artistes

Coopérative d'habitation Testan

Maison du père

Chapelle

Logements étudiants

N.B.: L'immeuble des ateliers est à venir.

PROJET DE LA CHAPELLE

Projet de réaménagement de la chapelle avec trois volets:

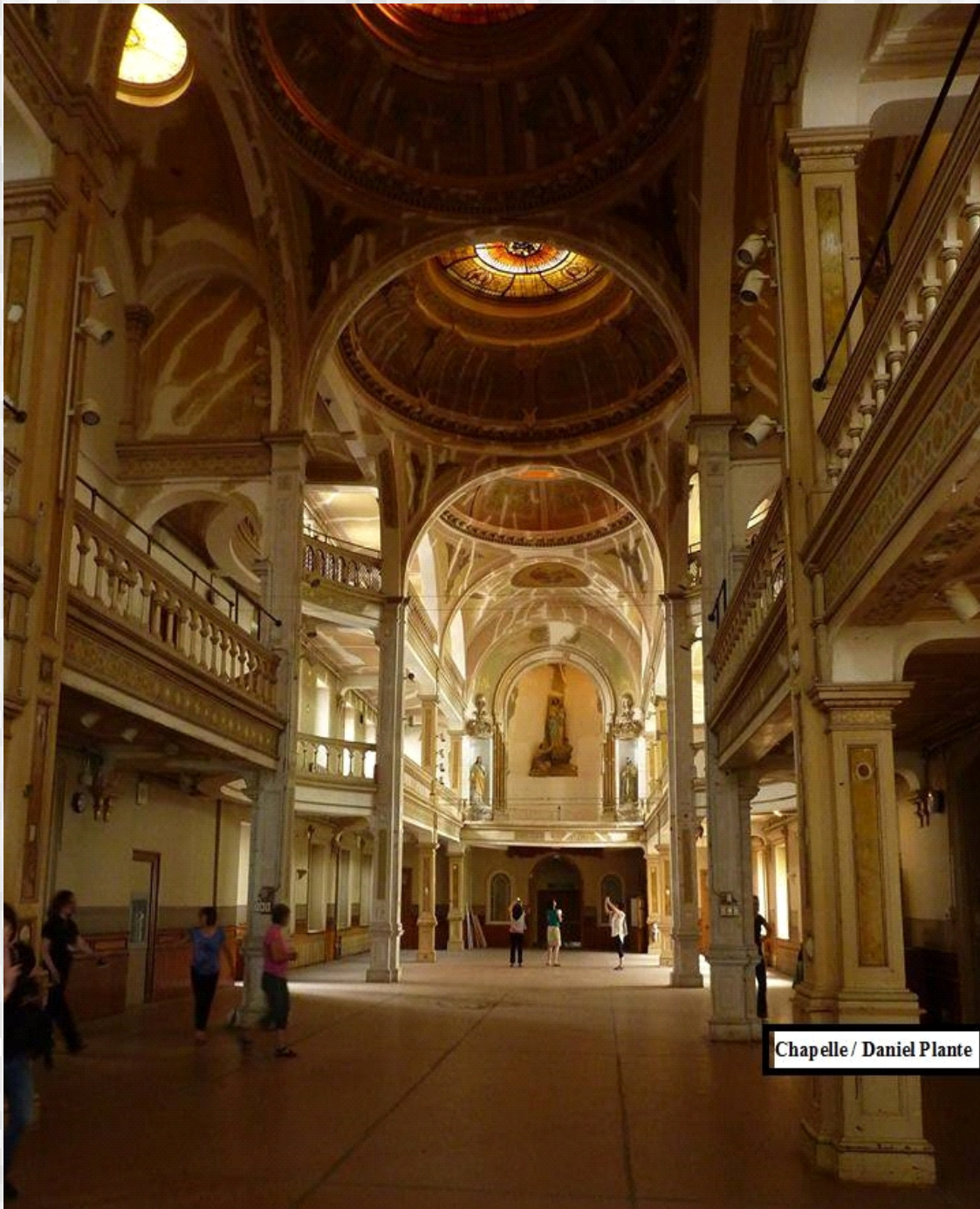
- 1- l'alimentation avec le marché public intérieur au niveau 1 avec 5,821 pi carré.
- 2- l'éducation et l'histoire avec le musée aux niveaux 2, 3 (jubés) avec 5,733 pi carré.
- 3- location au sous-sol et niveau 4 (grenier) pour avec 16,671 pi carré. ???

OBJECTIFS

- **Créer un projet rassembleur, social, culturel et historique basé sur l'alimentation responsable par un marché public ouvert à l'année au rez-de-chaussée de la chapelle. (OBNL, Coopérative)**
- **Créer un lieu de mémoire sur la vie au quotidien à l'intérieur des murs de la Miséricorde aux niveaux 2 et 3 (jubés).**
- **Création d'emploi.**
- **Protéger le patrimoine architectural de la chapelle.**
- **Renaissance d'un endroit mythique rempli d'histoire du passé souvent triste en un palace de bonheur et de bienfaits.**
- **Lieu de rencontre pour la communauté.**

LIEU

La chapelle de la Miséricorde.



*Dans une chapelle si la porte est
ouverte,
est ouverte pour tous.*



Produits frais à l'année.



À l'intérieur et à l'abris des intempéries.



Créer un passage piétonnier à l'intérieur de la chapelle entre la rue de la Gauchetière et le boul. René-Levesque E. afin de créer un achalandage sur l'axe nord-sud du quartier entre l'est du centre-ville et le Vieux-Port.

Plan du rez-de-chaussée 5 821 pi carré



SUPERFICIE DU MARCHÉ

SERVICES

- Offrir des services alimentaires biologiques abordables et des services sociaux pour la communauté QQL et environnante à échelle humaine.
- Créer un lien d'approvisionnement alimentaire en collaboration avec les producteurs maraîchers locaux.
- Favoriser une alimentation éco-responsable autant que possible.
- Un service de commande en ligne et de cueillette, sera mis en place pour la clientèle du marché public.

N.B. L'organisme *Les Marchés Publics de Montréal* ont un bon regard à ce projet et souhaite développer un nouveau marché public au centre-ville. Il offre un projet clé-en-main.

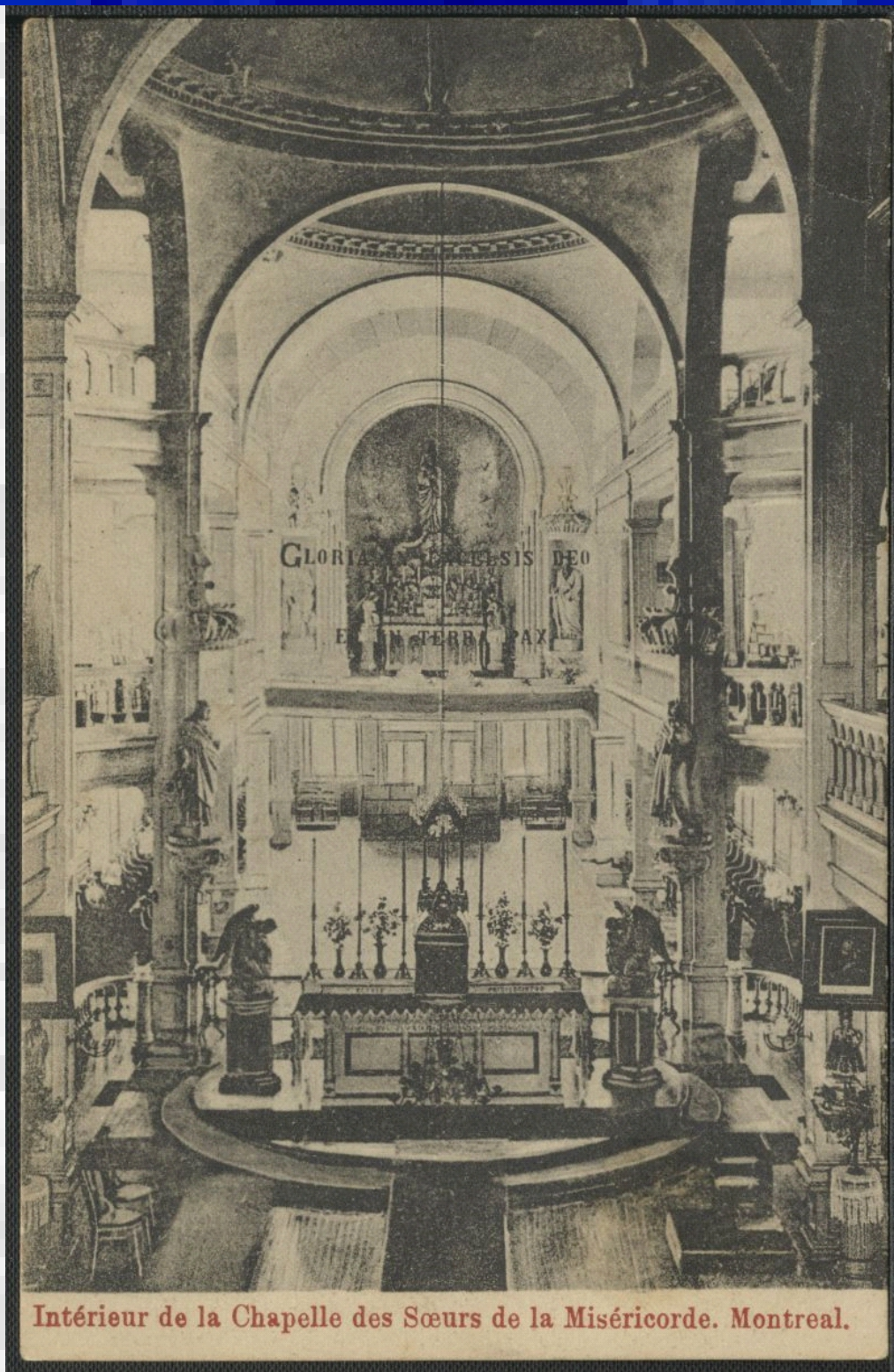
Réunir des marchands, producteurs et commerçants comme:

- : Café bistro avec terrasse extérieure (boul. René-Lévesque)**
- : Produits locaux**
- : Services alimentaires (plats préparés)**
- : Fruits et légumes**
- : Boulangerie**
- : Poissonnerie**
- : Charcuterie/Boucherie**
- : Fromagerie**
- : Fleuriste**
- : Maison du Père (comptoir)**
- : Microbrasserie**
- : Alimentation vegan**
- : Et plus...**



Clientèles visées

- Coopérative d'habitation (Testan)
- Étudiants (appartements du projet QQL)
- Artisans (ateliers du projet QQL)
- Citoyens du quartier
- Utilisateurs de la piste cyclable
- Travailleurs du quartier, Radio-Canada, CHUM, gare Viger, UQAM...
- Touristes



Intérieur de la Chapelle des Sœurs de la Miséricorde. Montreal.

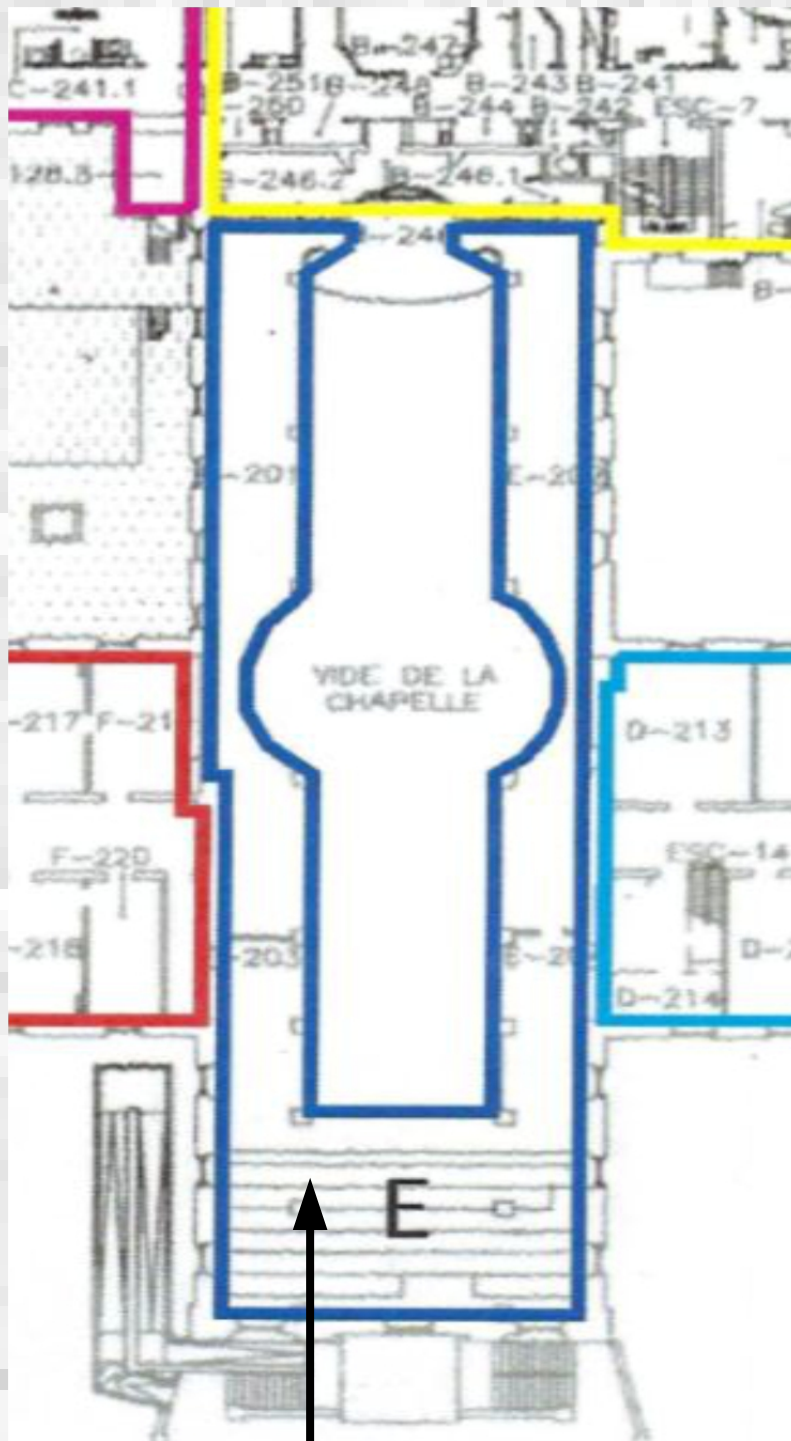
La chapelle de la Miséricorde, d'architecture cruciforme, est une beauté architecturale qu'il faut sauvegarder et mettre en valeur en l'amenant au XXI^e siècle, en offrant des services à sa population.

MUSÉE / CENTRE D'HISTOIRE

plus de 150 ans d'archives



PLAN DU 2ième ÉTAGE 3 201 pi carré



MUSÉE

JUBÉ du 2ième ÉTAGE



Espace réservé aux filles mères / Daniel Plante

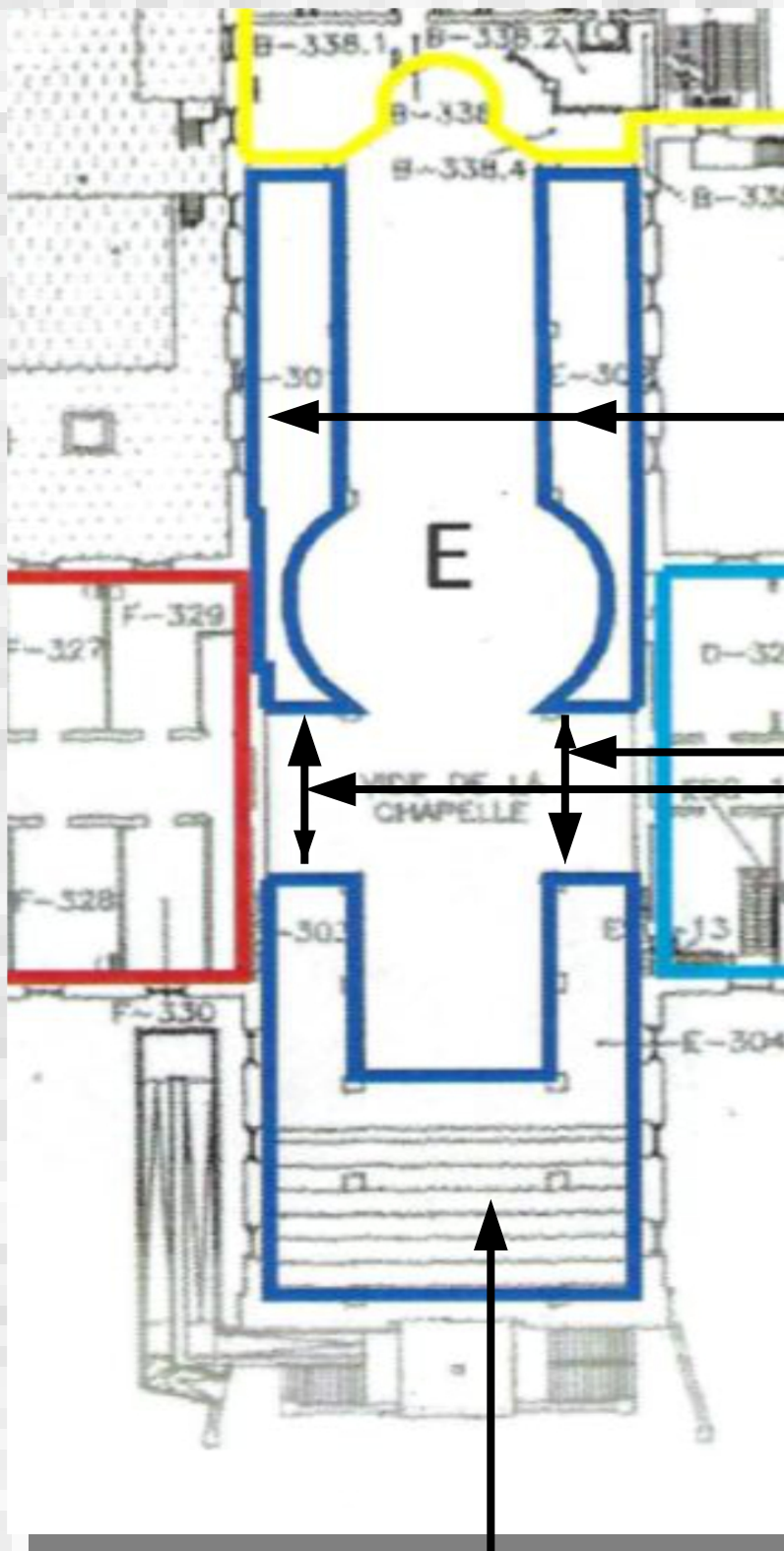
Les filles-mères ont jeté des milliers de regards vers l'extérieur par ces fenêtres pendant qu'elles devaient assister à les cérémonies matin et soir.

L'exposition des filles-mères aux jubée en attente d'accoucher, sera présentée par une réalité virtuelle pour une immersion totale.



- L'espace muséal nous fera vivre le parcours des filles-mères dès leurs arrivées jusqu'à leurs départs. Le rôle des soeurs ainsi que les Madeleines, ces femmes qui ont donné de leur liberté pour les orphelins au quotidien à l'intérieur des murs de la Miséricorde.
- Archives des autres institutions de la congrégation des soeurs de Miséricorde pour les non-adoptés qu'elles administraient.
- L'histoire de l'ère de Duplessis.

PLAN DU 3ième ÉTAGE 2 532 pi carré



MUSÉE

**Passerelles
entre les
jubés.**

MUSÉE

JUBÉ du 3ième ÉTAGE



Chapelle / Daniel Plante

Ces jubés avec une architecture unique et conçu pour exposer au public les filles-mères qui étaient debout.

Celles qui étaient les plus nanties, avaient un voile à la figure pour ne pas être identifiées.

- L'espace muséal dévoilera des objets uniques créés ou transformés pour les besoins de l'époque.
- Expositions d'artéfacts (ex. monte-charge pour bébé, fresques cachées, porte entre la chapelle et la maternité, etc).



Monte-charge qui était utilisé pour descendre les nouveaux-nés, du 3ieme étage au rez-de-chaussé, pour être baptisé avant d'être transporté à la crèche du pavillon Bourget



- **Archives, récits d'histoire, objets 3D, photos, vidéos, et personnages virtuels seront employés pour rendre l'expérience du parcours inoubliable.**
- **Expositions temporaires.**
- **Oeuvres d'artistes locaux.**
- **Création d'espaces animés dans l'ensemble du projet du marché et du musée.**
- **Location d'espaces pour des soirées corporatives.**

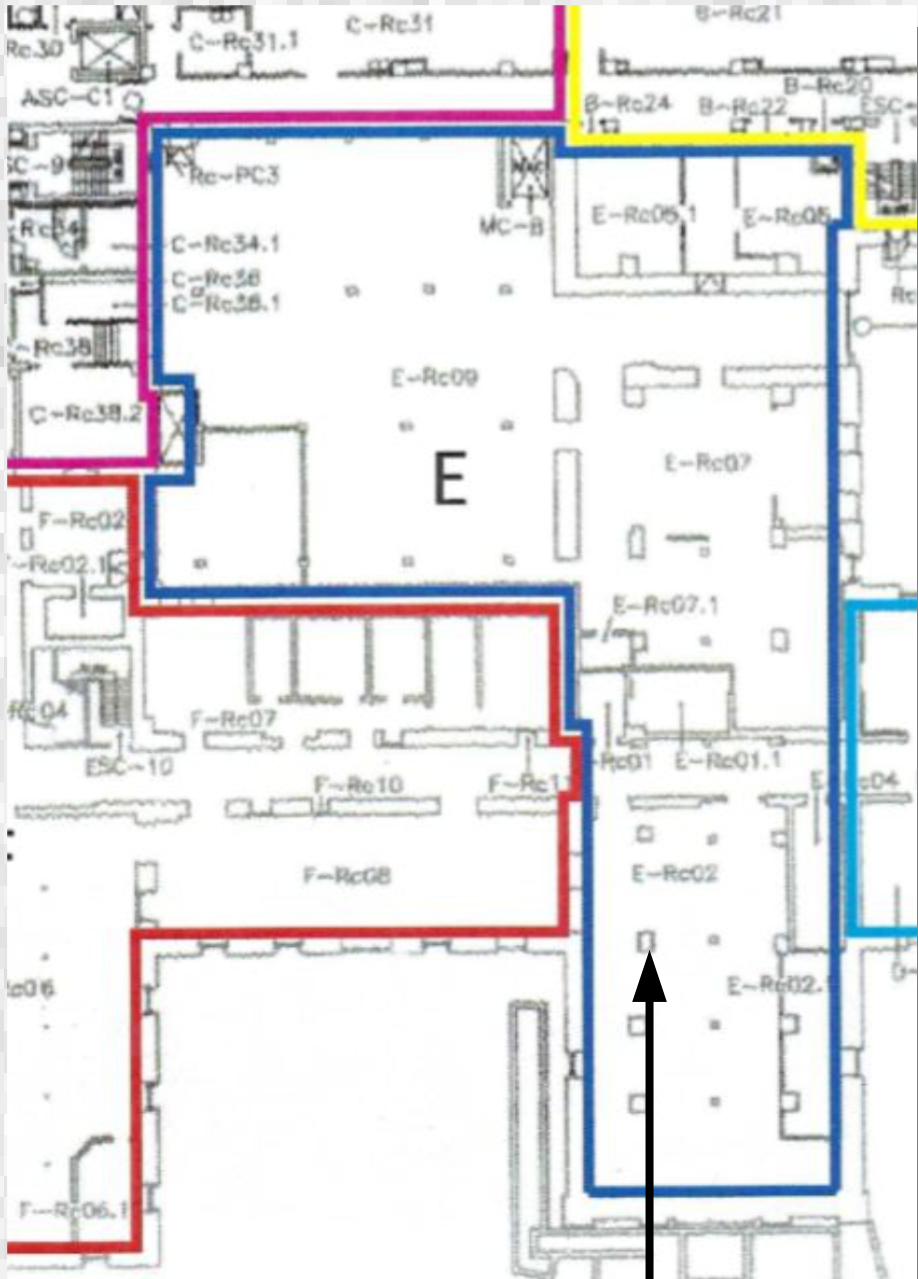
PLAN DU 4ième ÉTAGE (grenier) 6 514 pi carré



YOGA ?

N.B. Le grenier de la chapelle était un lieu de rencontre très fréquenté par les filles-mères sans la présence des soeurs.

Plan du sous-sol et de la crypte 10 157 pi carré



Sous-sol de la chapelle

- Mise en valeur des anciens tombeaux vides des soeurs situés dans la crypte sous la chapelle, et qui offrent des possibilités de location.
- Grâce au souterrain de la chapelle, ex: ses grands espaces peuvent convenir à des services de cellier (cave à vin) en location ou pour tout autre besion. La location d'une superficie, peut générer de très bons revenus.
- Espaces d'entrepôt pour le marché.



Caveau des Soeurs de Miséricorde sous la Chapelle de 1878 à 1970

PLAN DES TERRASSES EXTÉRIEURES SUR RENÉ LÉVESQUE Est



**DEUX TERRASSES
EXTÉRIEURES DE CHAQUE
CÔTÉ DE L'ENTRÉE DE LA
CHAPELLE**

MENTIONS:

- Intérêt marqué pour le projet de la chapelle par Phyllis Lambert, Fondatrice du Centre Canadien d'architecture (CCA).
- L'idée du projet est citée en exemple pour l'étude d'aménagement d'espaces patrimoniaux à Chicago par la firme d'architecte Studio/Gang/Architects.

**Projet présenté par Richard Lessard
pour L'OCPM aux séances d'audition du
10 avril 2019**

- Membre de la Table de concertation du faubourg St-Laurent.
- Membre du Comité logement Ville-Marie.
- Membre fondateur de la Coopérative d'habitation du Quartier des lumières.

Programme des subventions
et financements en temps et lieu.

- Programme de soutien à la diffusion du patrimoine montréalais 2017, \$30 000/2 an
- Mise en valeur du patrimoine urbain, \$60 000/2 ans
- Programme d'infrastructures Québec-Municipalités (PIQM) PIQM volet 5
- Patrimoine Canada, Financement - Culture, histoire et sport
- Le gouvernement du Québec a réservé une enveloppe de 300 000\$ sur 3 ans pour l'AMPQ. Article Journal de Montréal, 12 août 2018
- Revenus de la location des espaces aux maraîchers et commerçants.
- Location d'espace au 4ième étage (grenier). ex: Yoga ?
- Location d'espace au rez-de-chaussée de la chapelle.