



PPU des  
Faubourgs

## OCPM – 16 mars 2019

### Forum 2: Milieux de vie complets

- Mise en contexte
- Évolution historique
- Situation actuelle
- Vision d'aménagement et proposition

Direction de l'aménagement urbain  
et des services aux entreprises

Ville-Marie  
Montréal 



# Territoire visé



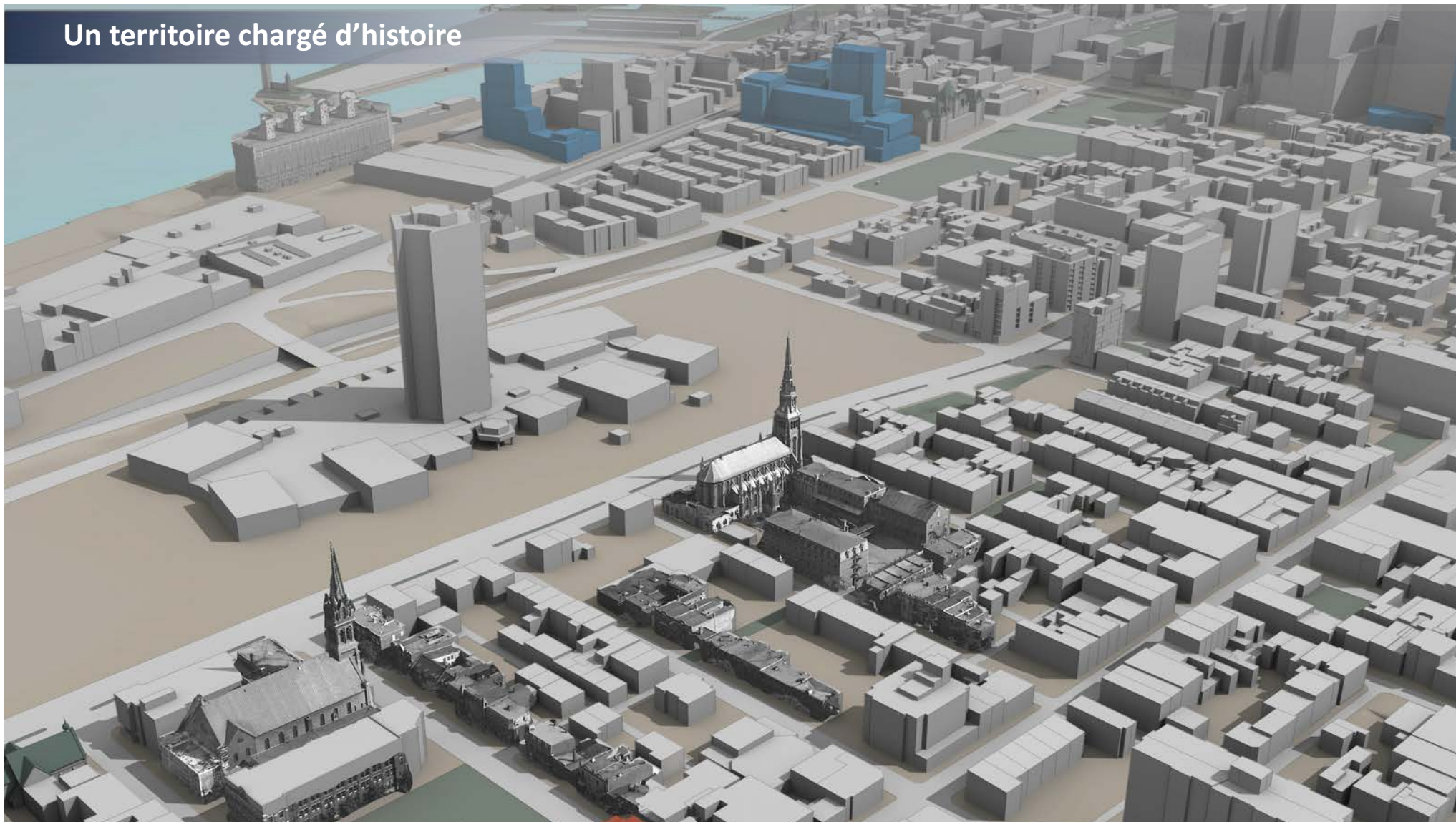
# Évolution historique



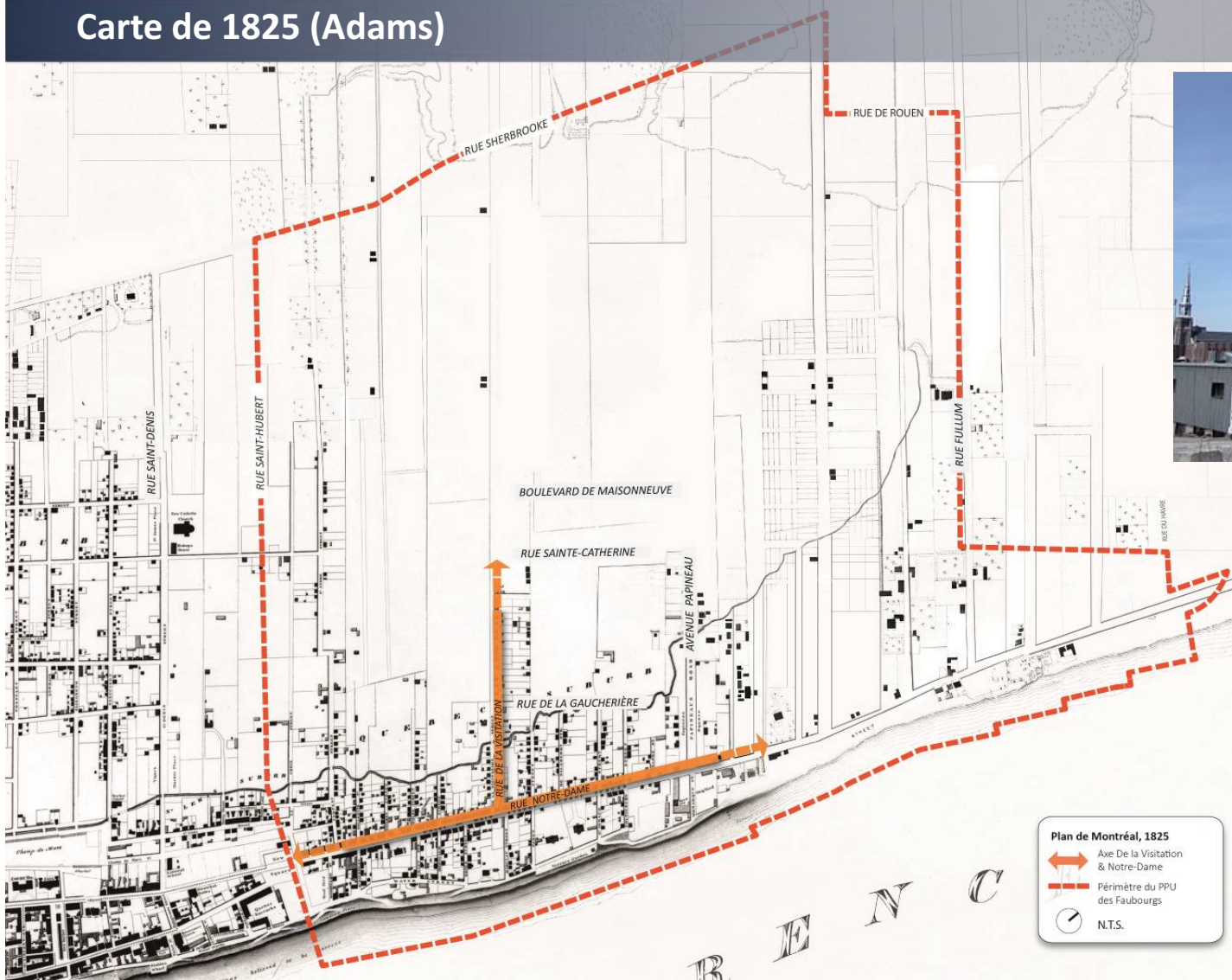
## Un territoire chargé d'histoire



## Un territoire chargé d'histoire

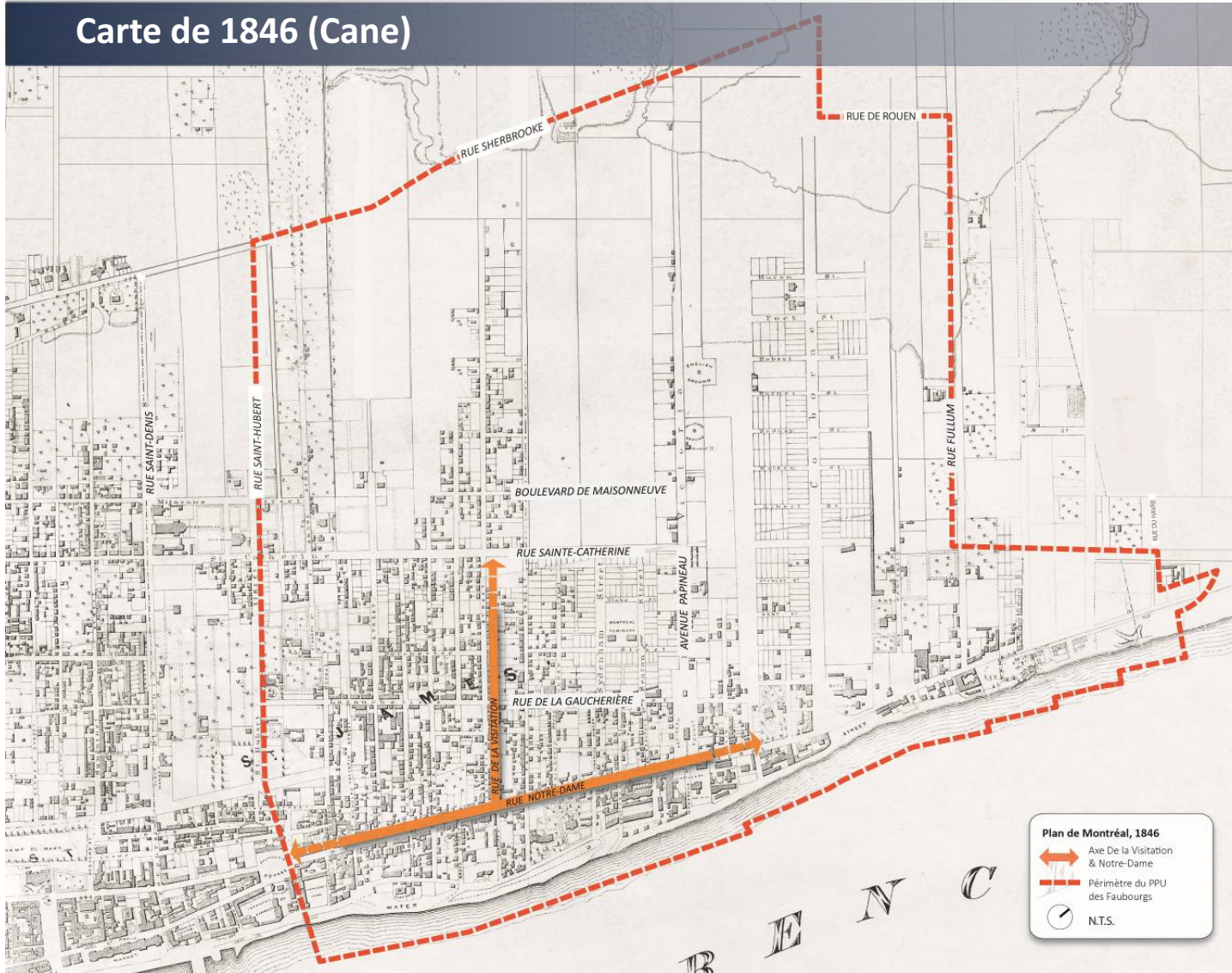


# Carte de 1825 (Adams)



**Plan de Montréal, 1825**  
→ Axe De la Visitation & Notre-Dame  
- - - Périmètre du PPU des Faubourgs  
⊙ N.T.S.

# Carte de 1846 (Cane)



# Carte de 1907 (Pinsoneault)





# Carte de 1949 (Ville de Montréal)



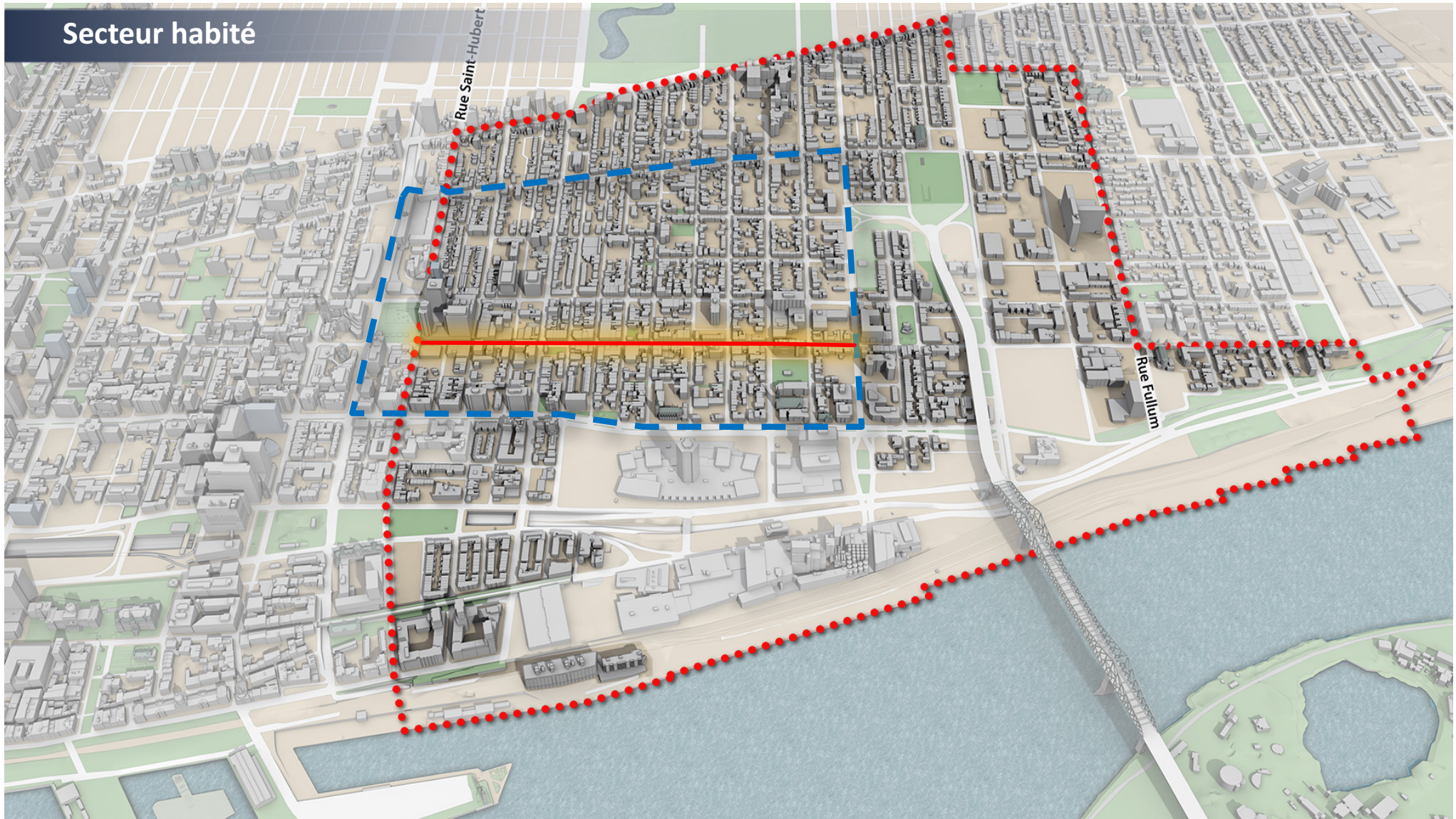
# Carte de 2019



**Situation actuelle**



# Secteur habité



# Le logement social par aire de diffusion



# Les équipements de culture, sports et loisirs



# Les parcs



## LEGENDE

- Types de jardins
- Jardins aménagés
  - Jardins communautaires
  - Lieux récréatifs

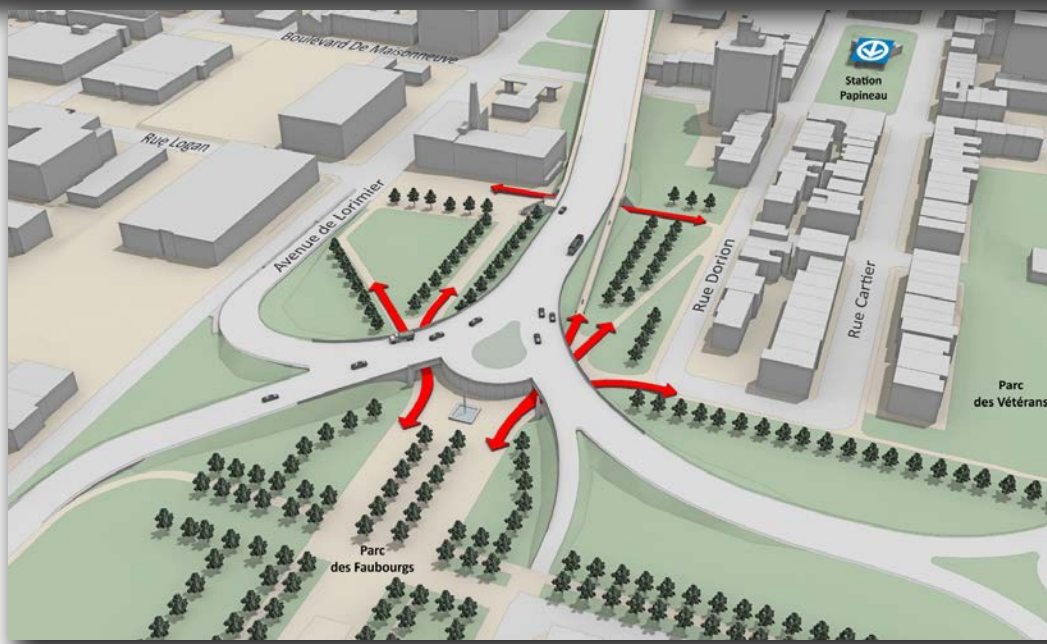
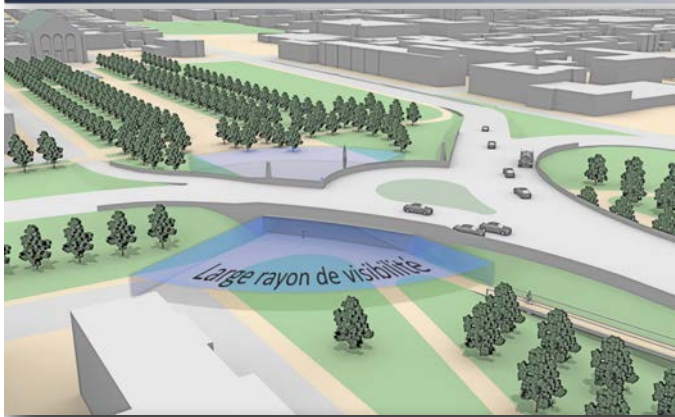
— Limite de l'arrondissement Ville-Marie

- - - Territoire du PPU des Faubourgs

0 250 500

Source: Ville de Montréal, 2018

# Les parcs





# Les établissements scolaires



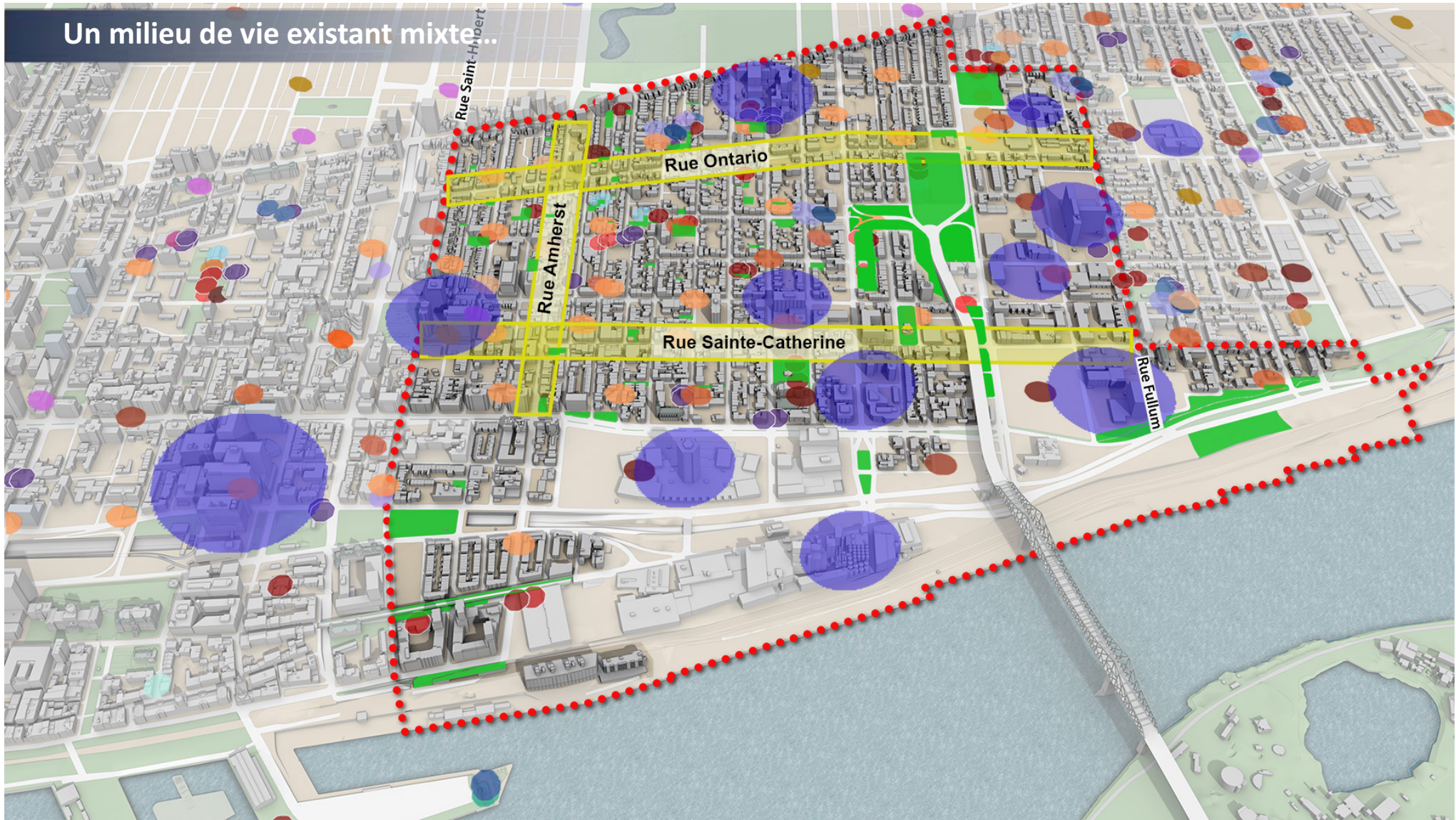
# Les grands pôles d'emplois



# Les artères commerciales



Un milieu de vie existant mixte...



...qui subit les impacts du transit routier.



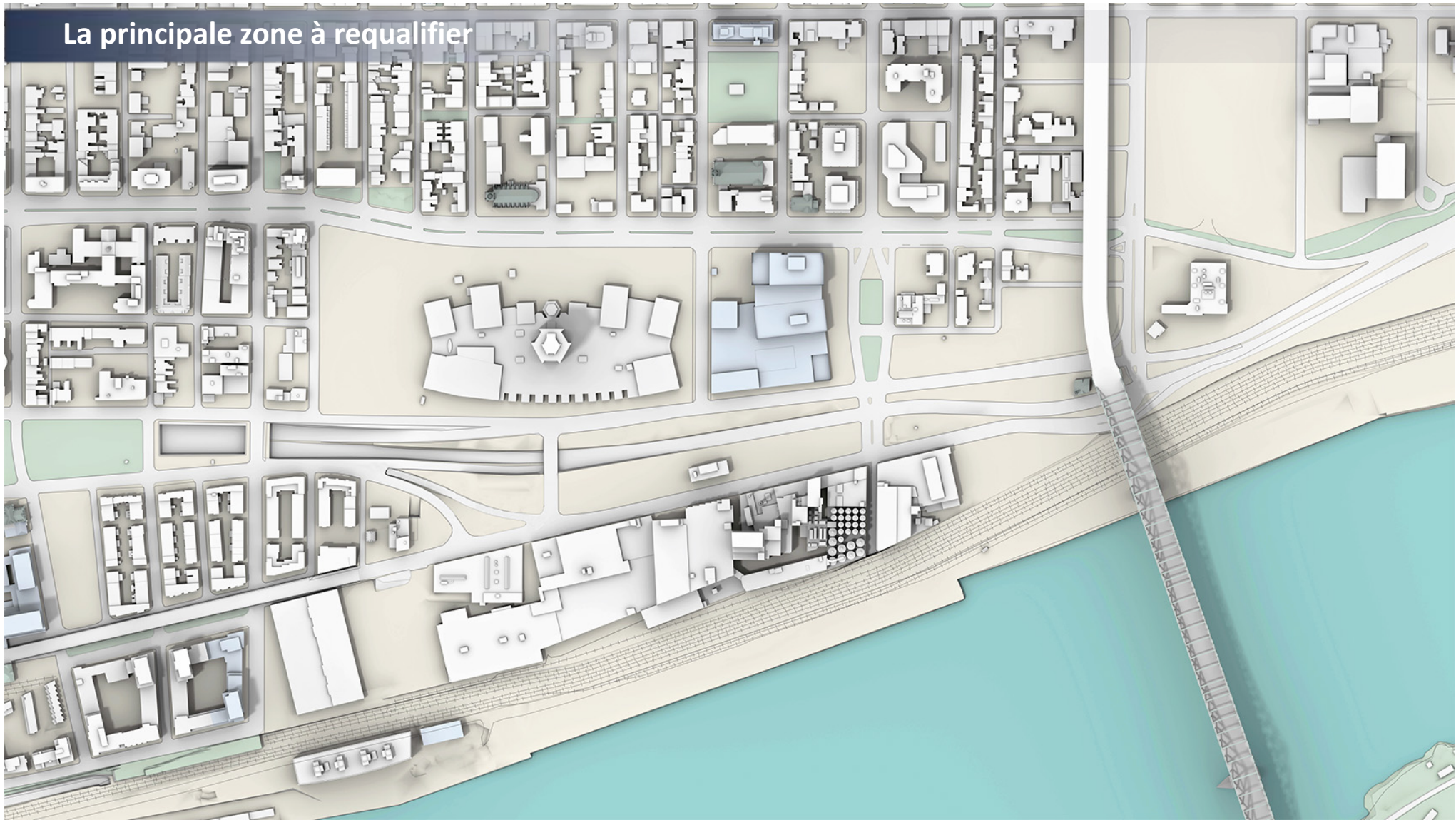
The image features a dark blue background with several abstract, geometric shapes in shades of blue and yellow-green. The shapes are scattered across the frame, with some appearing as L-shapes, triangles, and rounded rectangles. The central text is in a bold, yellow-green font. The overall aesthetic is modern and minimalist.

**Vision d'aménagement et propositions**

# Secteurs en requalification

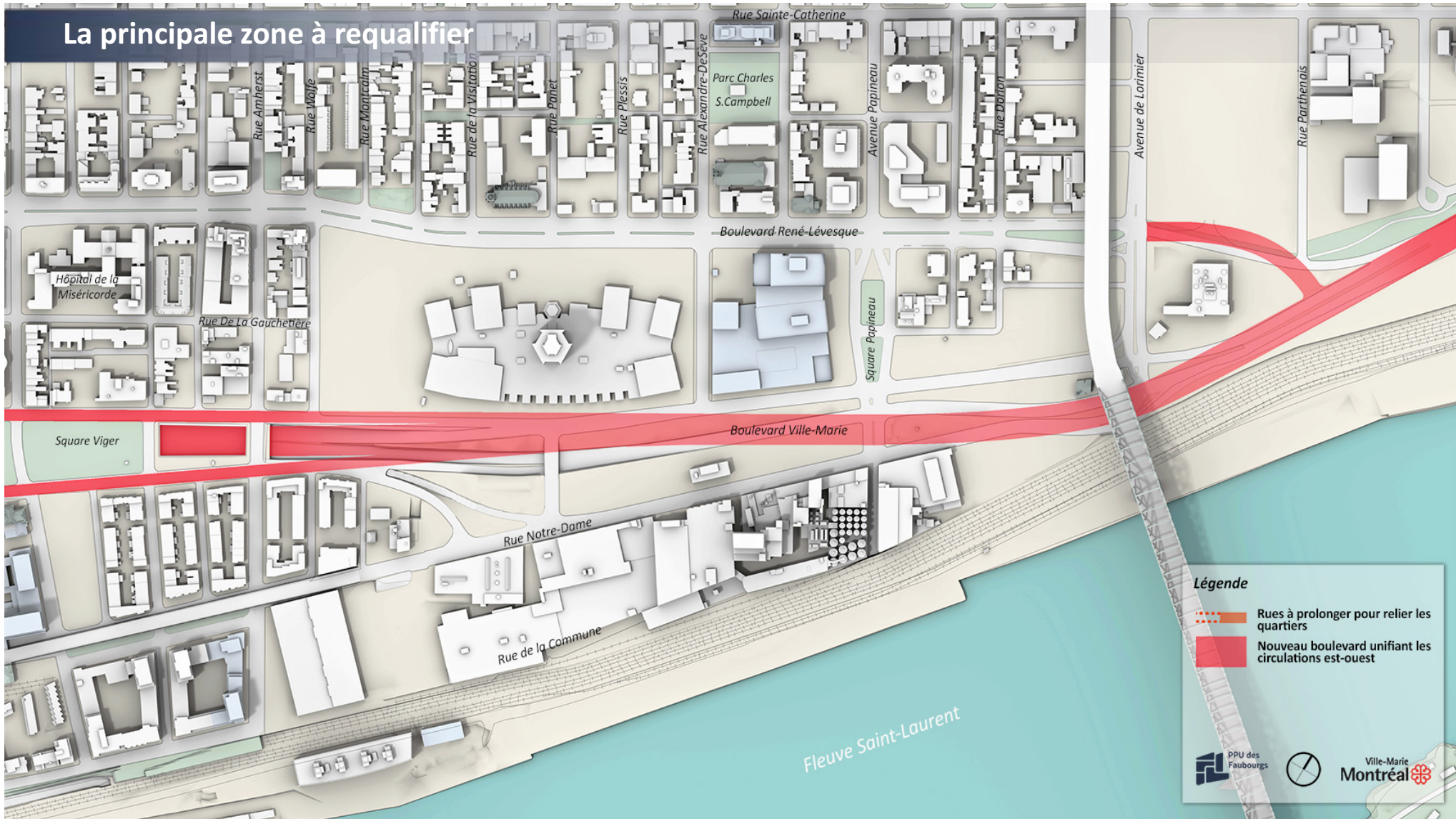


## La principale zone à requalifier



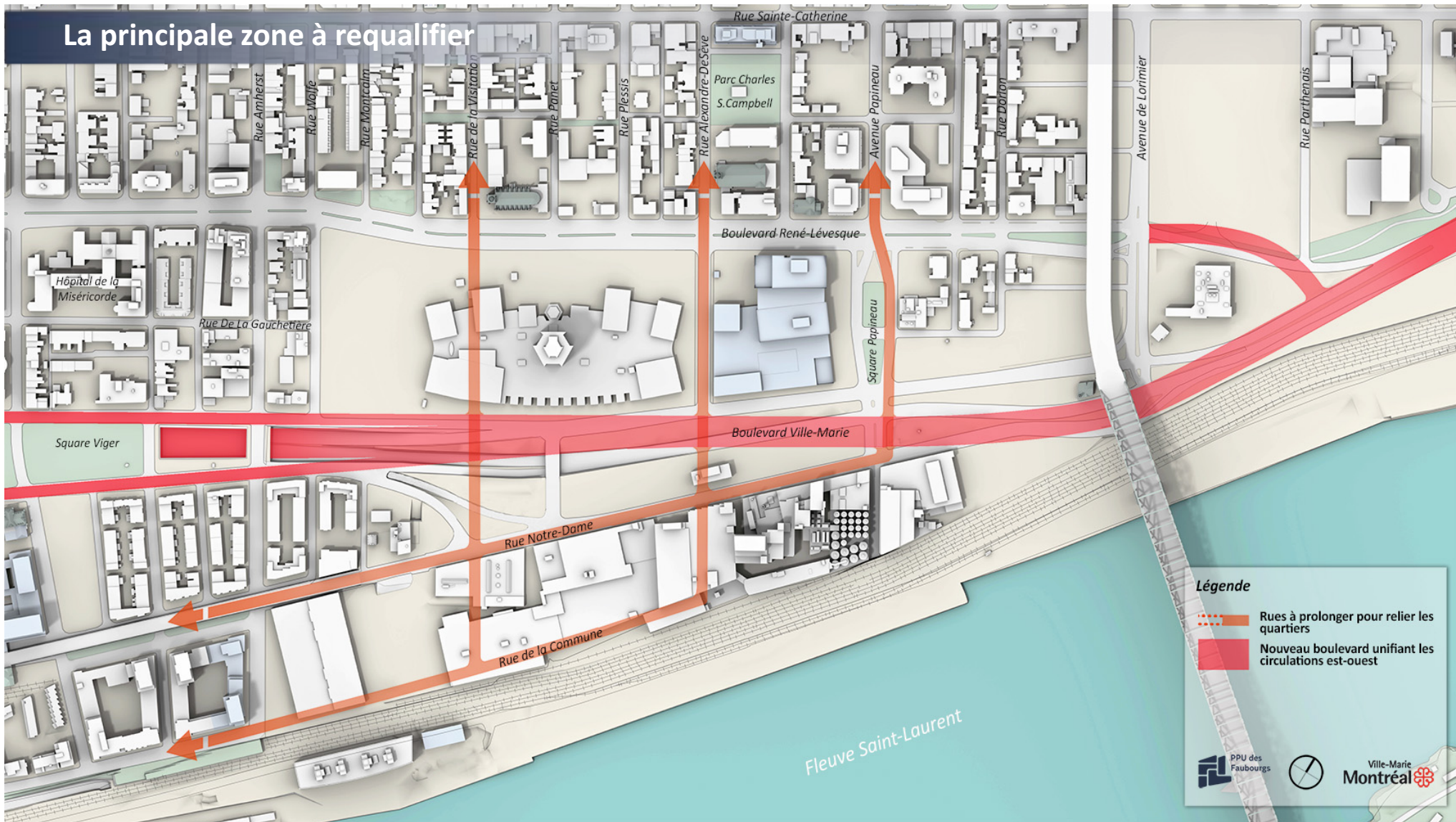


# La principale zone à requalifier



- Légende**
- Rues à prolonger pour relier les quartiers
  - Nouveau boulevard unifiant les circulations est-ouest

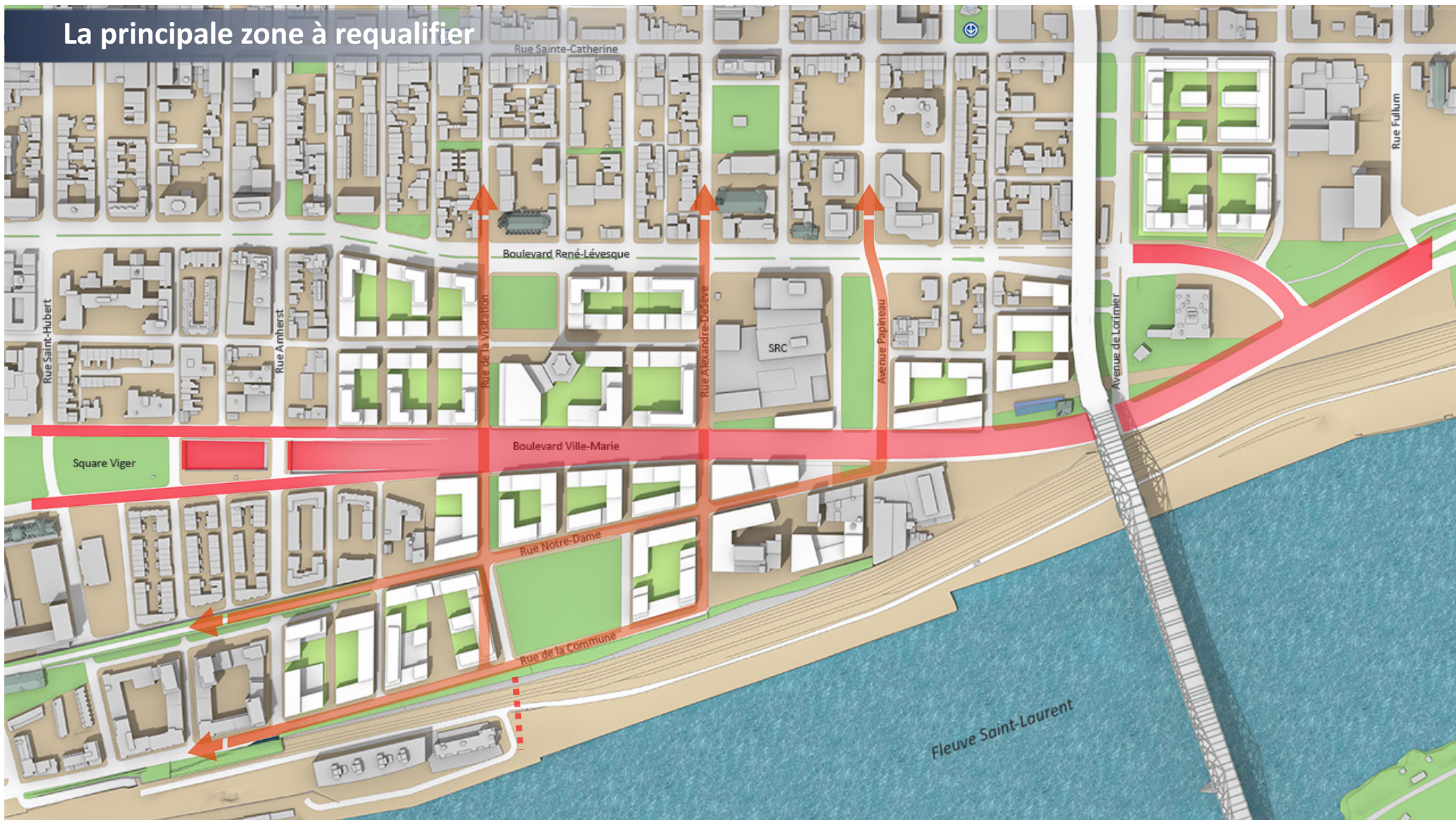
# La principale zone à requalifier



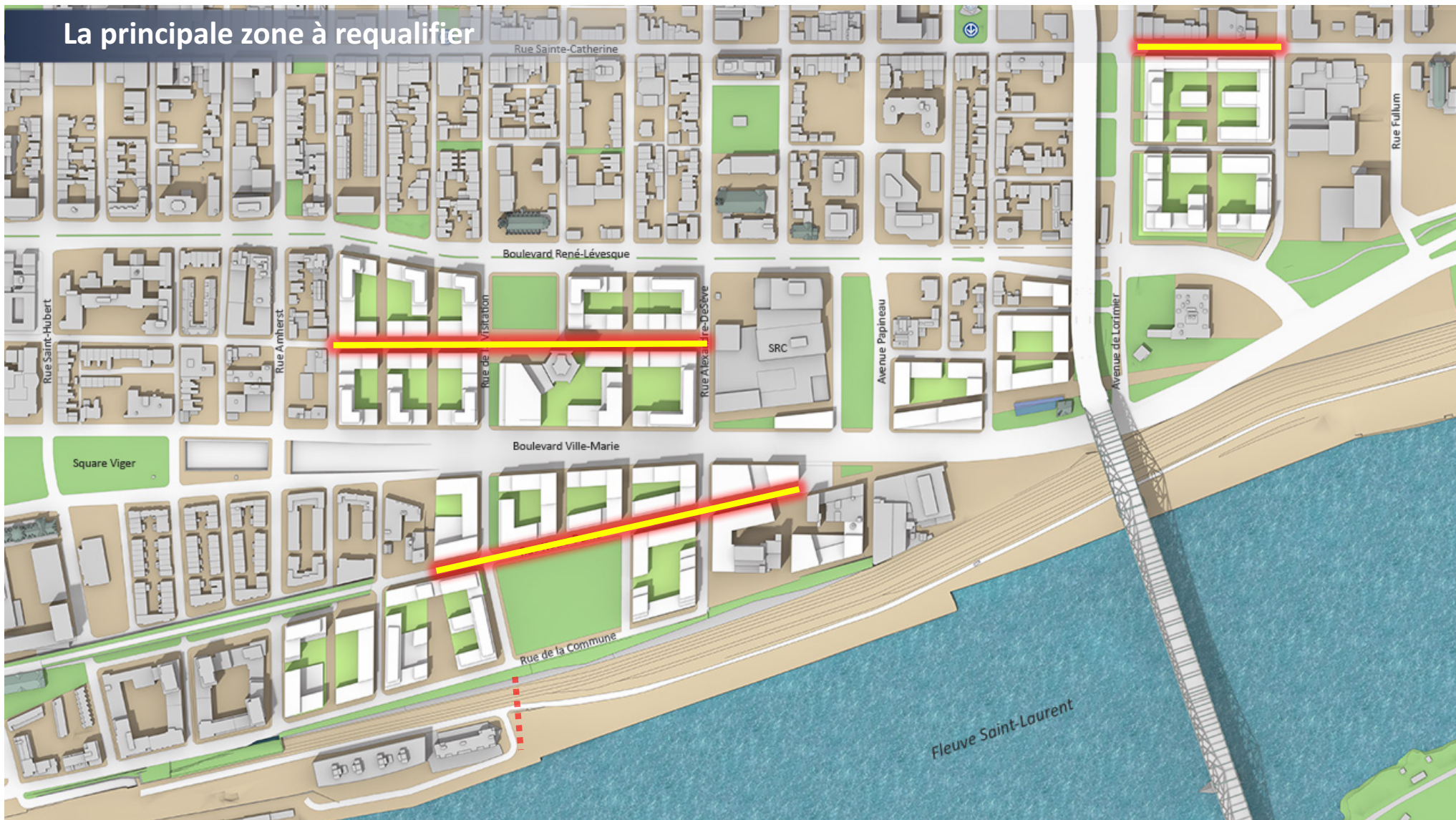
**Légende**

- Rues à prolonger pour relier les quartiers
- Nouveau boulevard unifiant les circulations est-ouest

## La principale zone à requalifier



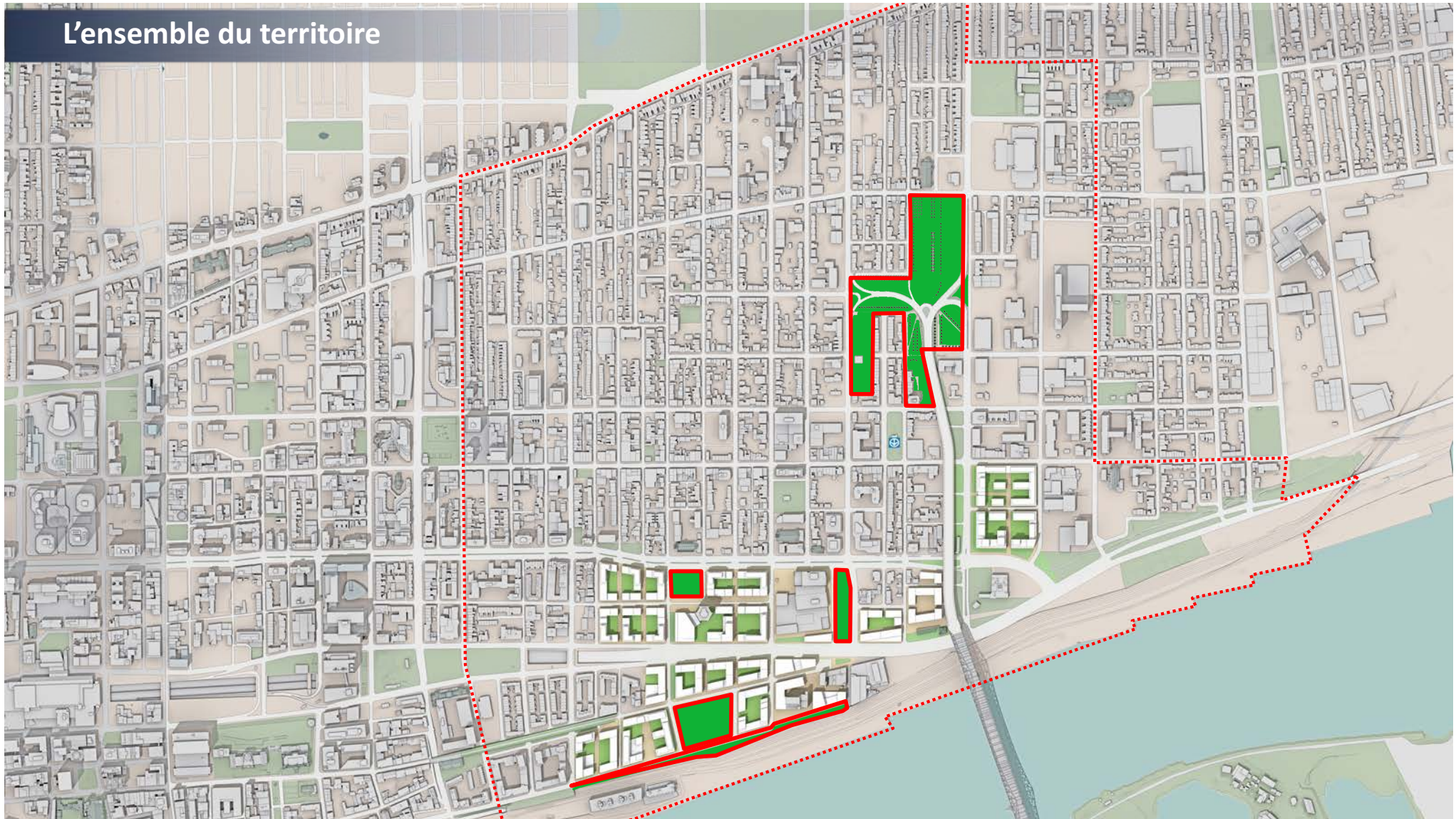
## La principale zone à requalifier



## Illustration de la requalification urbaine possible / rue De La Gauchetière vers l'est



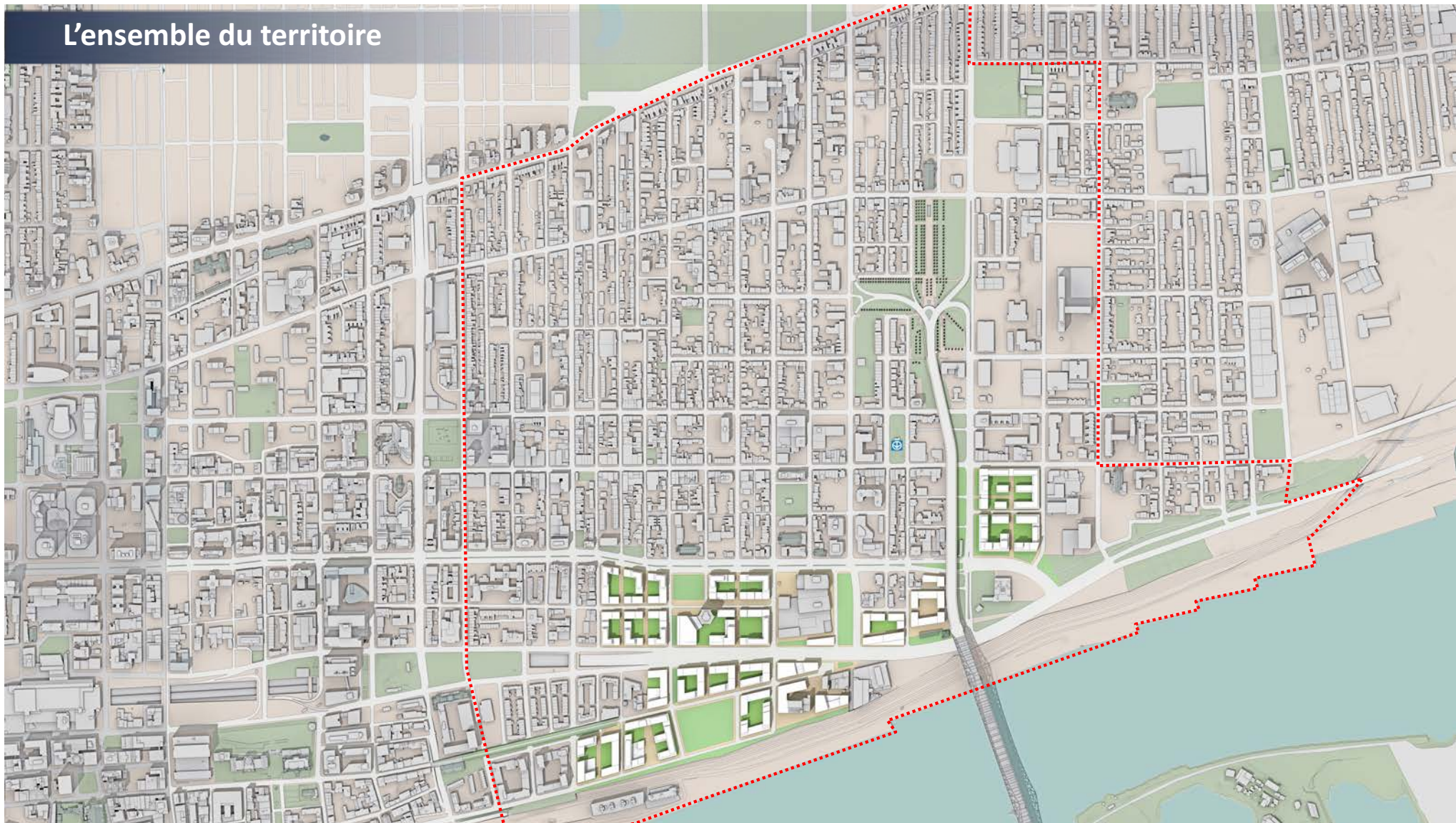
# L'ensemble du territoire



## Illustration de la requalification urbaine possible / Esplanade de la Commune



# L'ensemble du territoire





**Merci**

