

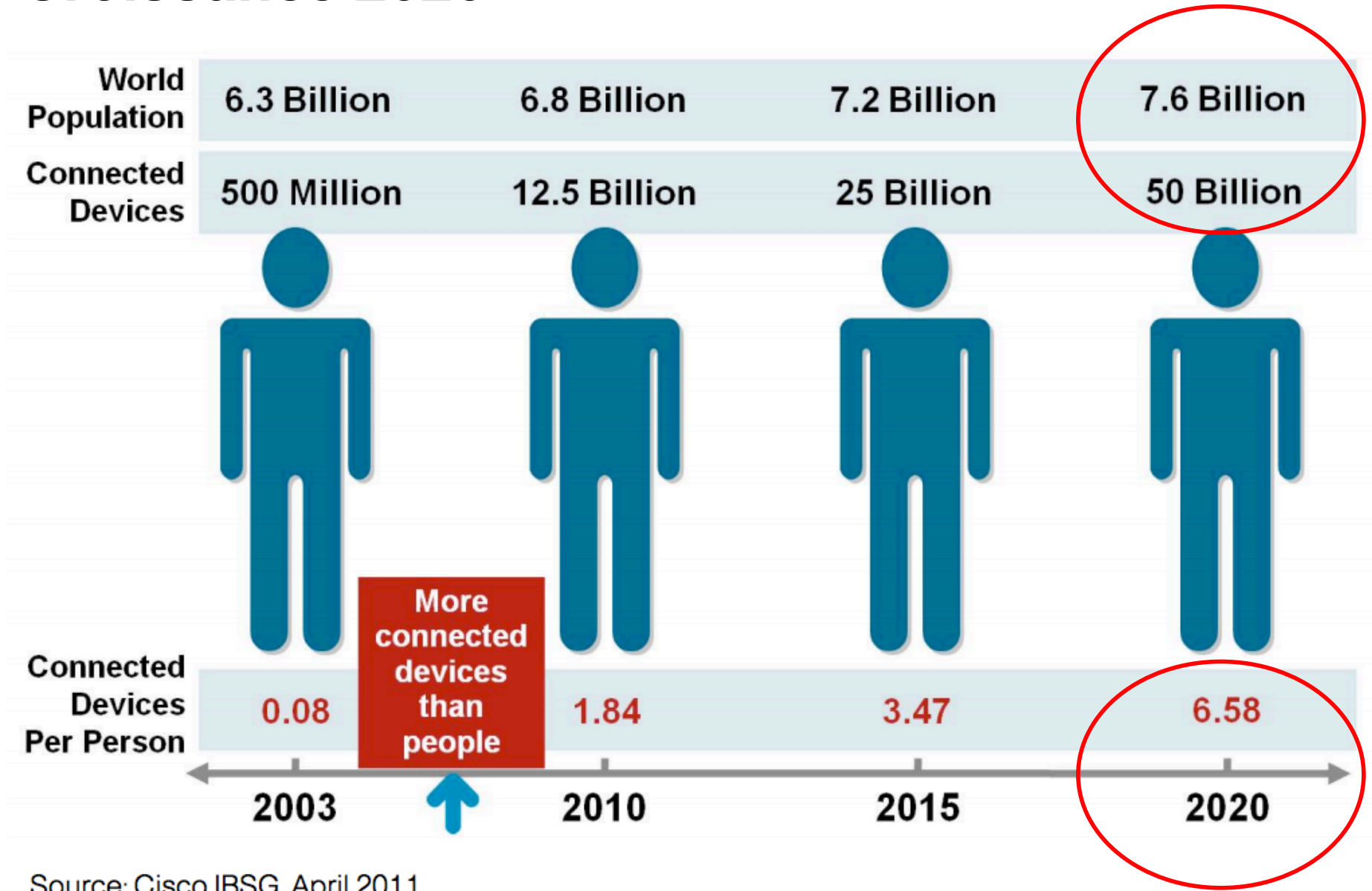


## **Parc Jean Drapeau 2018-2028**

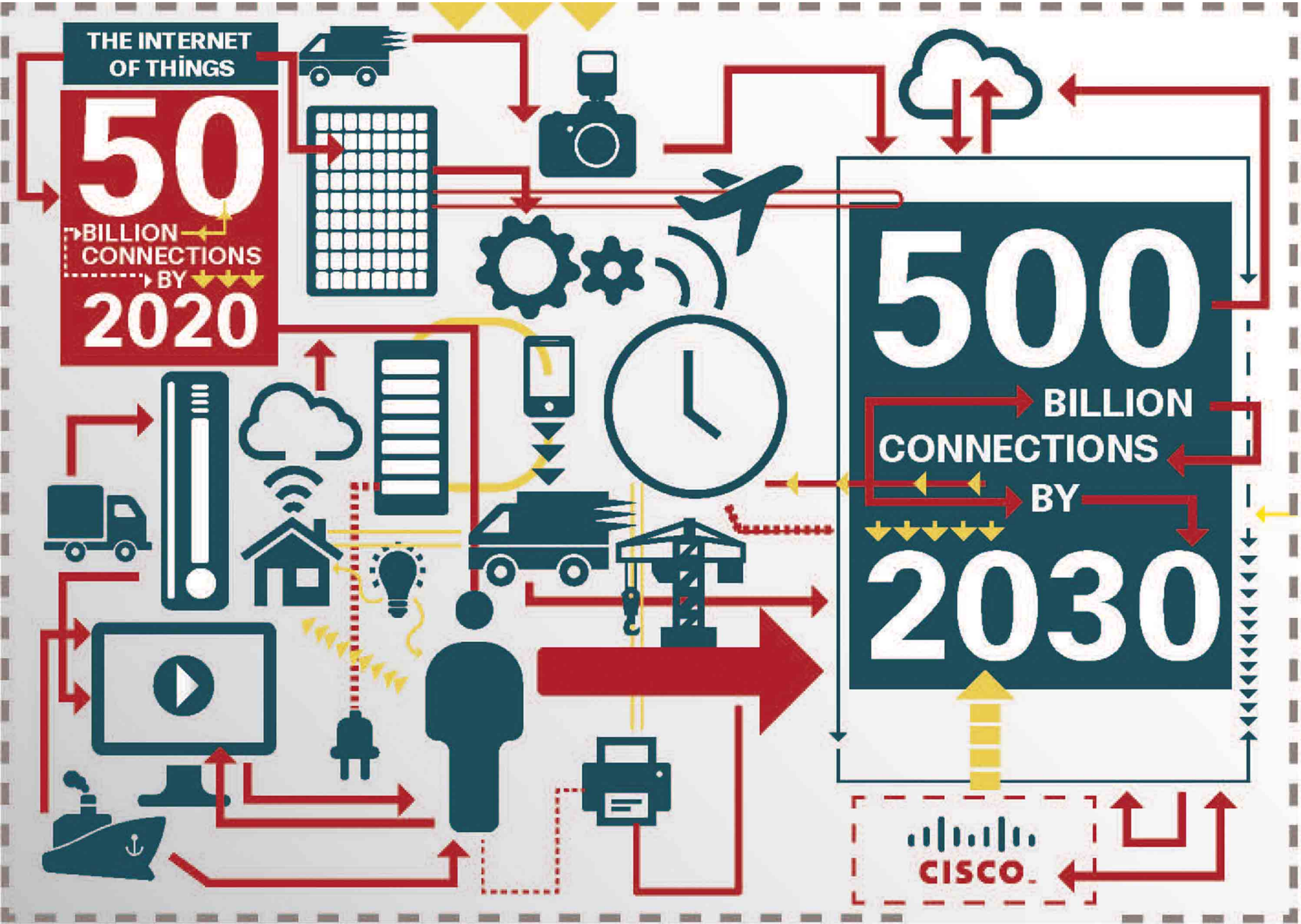
**Vers un laboratoire Innovant en création d'emplois et en valorisation des *Talents* dans le cadre de projets pilotes structurants a fortes valeurs ajoutées.**

***Présentation dans le cadre des auditions OCPM pour le Parc Jean Drapeau***

# Croissance 2020 +



Source: Cisco IBSG, April 2011



# L'impact de la 5G sur l'économie mondiale en 2035

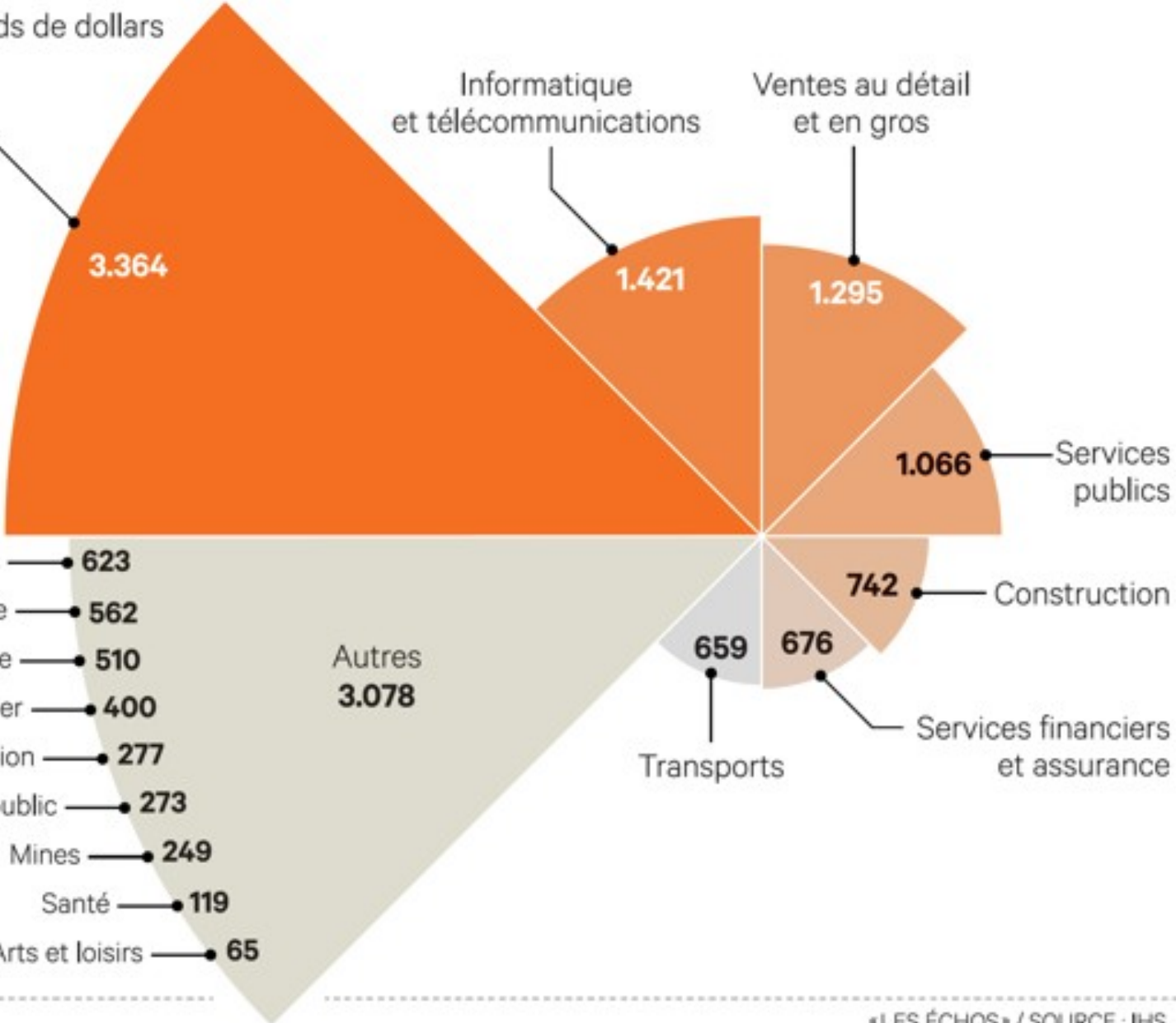
Par secteur, en milliards de dollars

Industrie  
maunufacturière

Informatique  
et télécommunications

Ventes au détail  
et en gros

**Total**  
**12.300**  
milliards  
de dollars

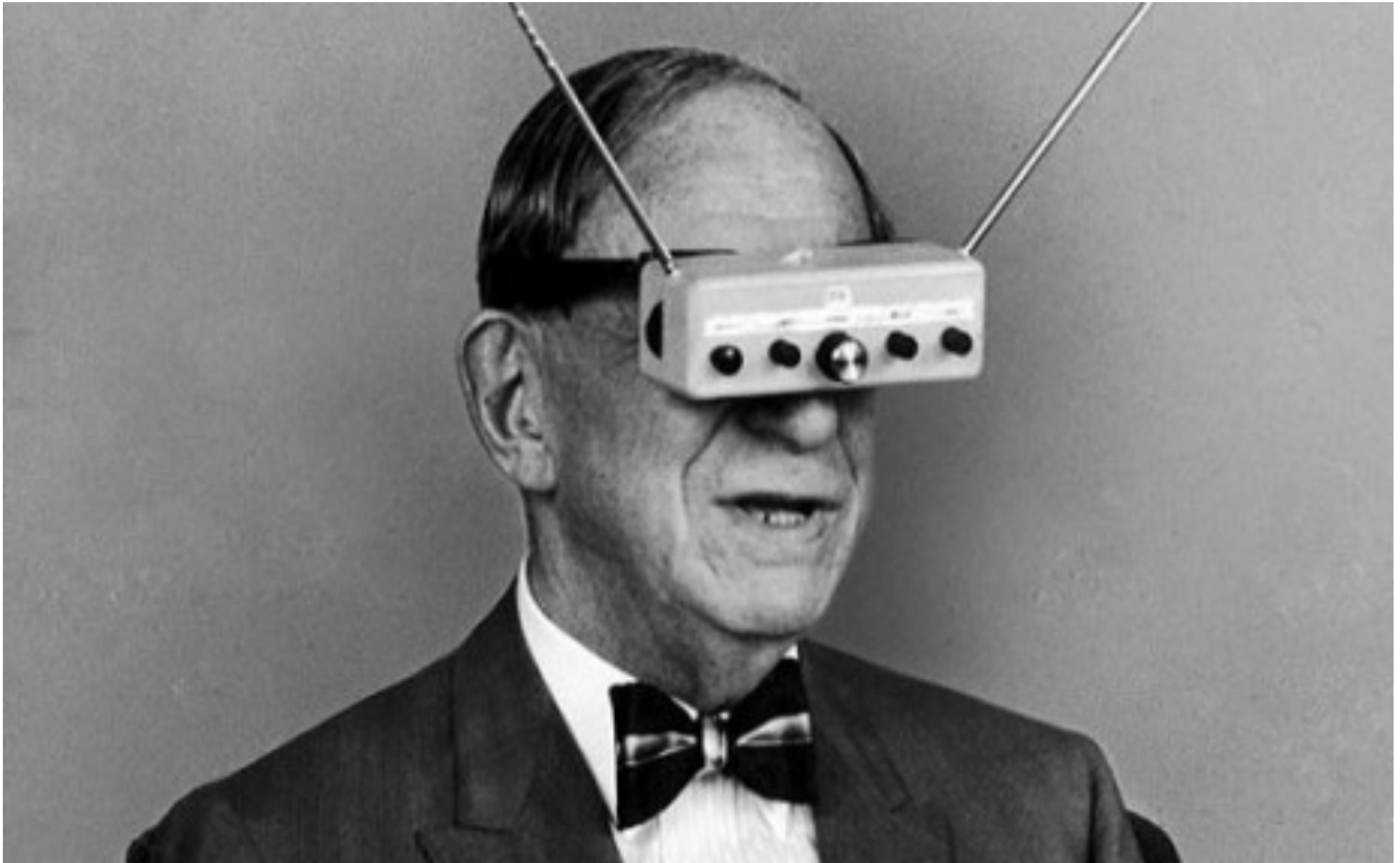


\*LES ÉCHOS\* / SOURCE : IHS

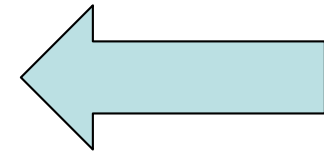
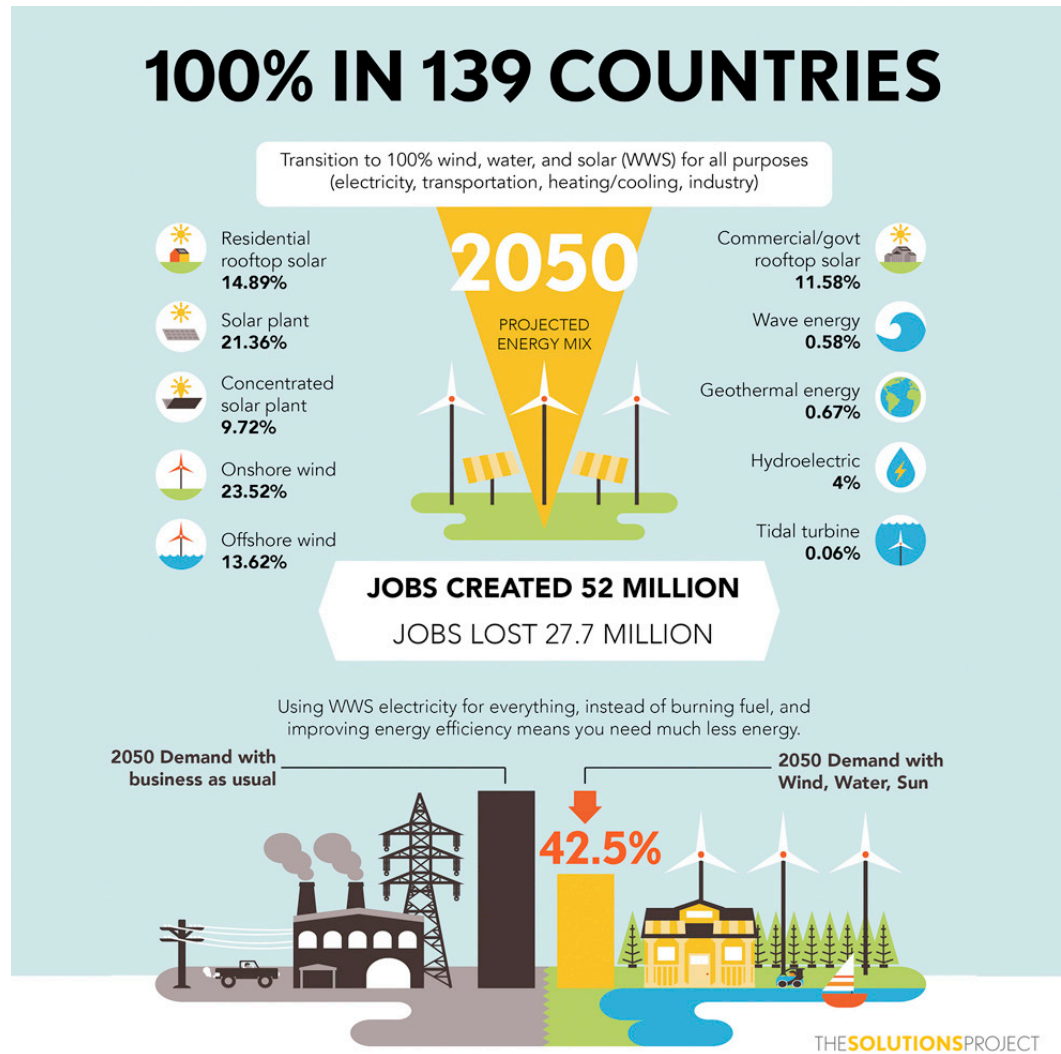
# La 5G ici au Quebec et en Ontario ...



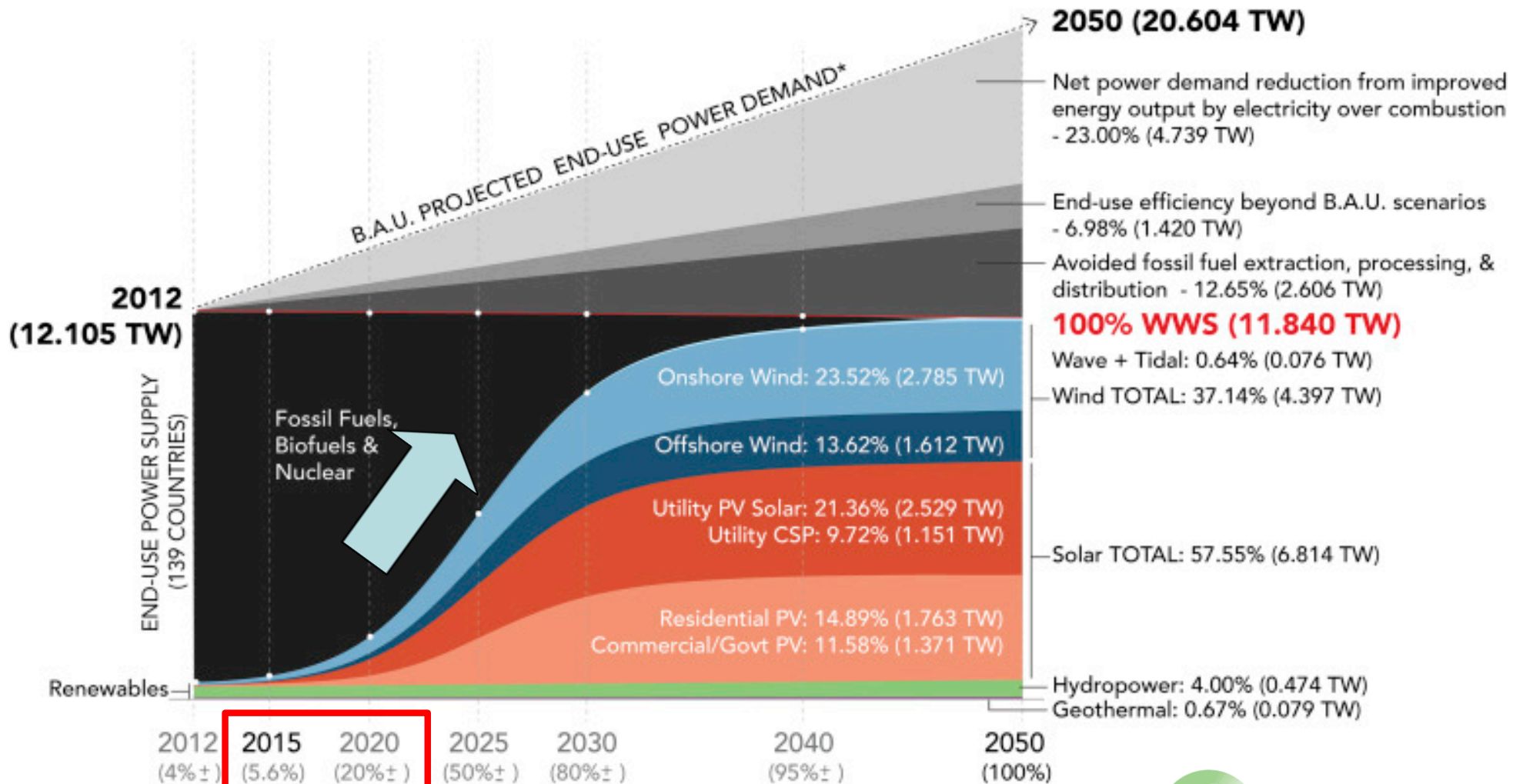
Ce partenariat de **400 M\$** développera une plateforme collaborative accélérant la **transition vers le 5G**. Le **Canada** pourra ainsi devenir un **chef de file mondial** de l'innovation et maintenir **4000 emplois**



# Projection création d'emplois et formations Vers la Transition Énergétique



# Projection sources Énergétiques 139 pays



Projected Power Supply & Demand, 139 Countries

\*ENERGY FOR ALL USES INCLUDING ELECTRICITY, HEATING, TRANSPORTATION, INDUSTRY





# Projection création d'emplois 139 pays

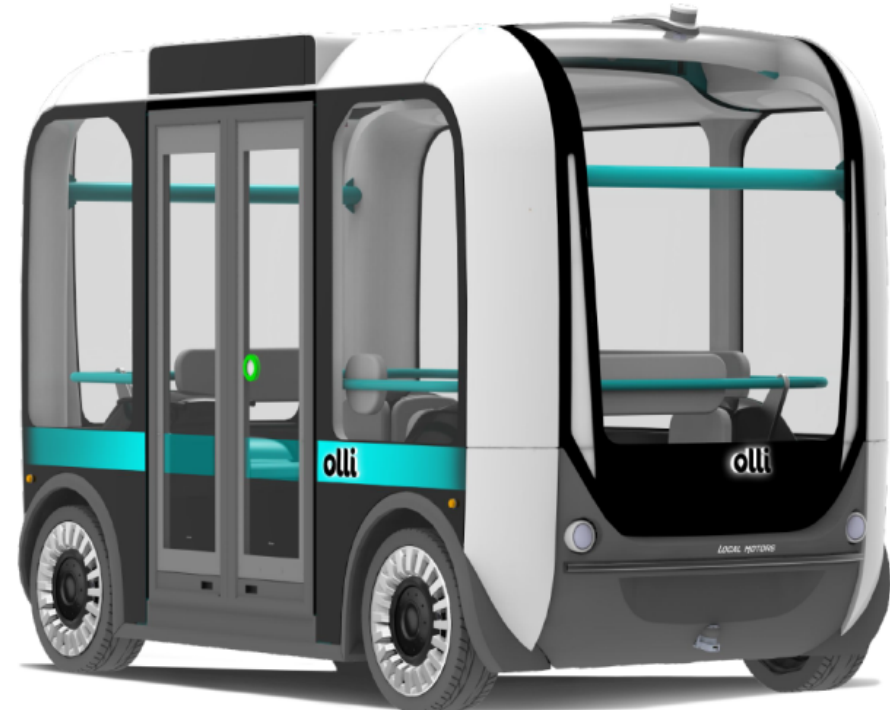
**D'ici 2050**, cette approche permettra de réduire un réchauffement climatique de 1,5 ° C et des millions de décès annuels dus à la pollution atmosphérique, de créer **24,3 millions de nouveaux emplois à long terme à temps plein**, de réduire les coûts énergétiques utilisation finale de 42,5%, réduire les interruptions de courant et accroître l'accès mondial à l'énergie.

# En ciblant la Mobilité Durable et Connectée ...

## Deployment of Olli at Casino de Montreal 2018

### Pilot Program Overview:

- **Testing & Validation:**  
*Deployment of Olli at Casino de Montreal for initial validation of vehicle functions.*
- **Marketing:**  
*Engage the media and citizens through a series of public demonstrations.*
- **Pilot Vehicle Deployment:**  
*Deployment and operation of Olli on a pilot route serving real world customers.*

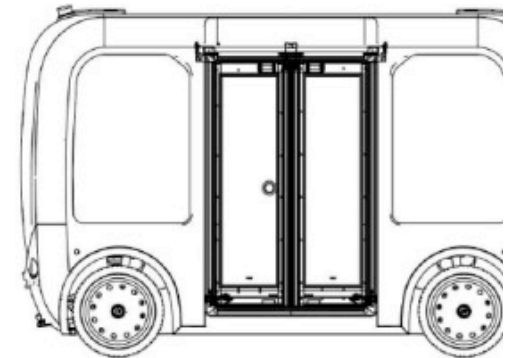
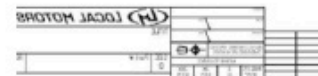
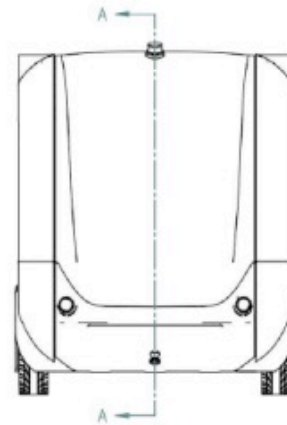
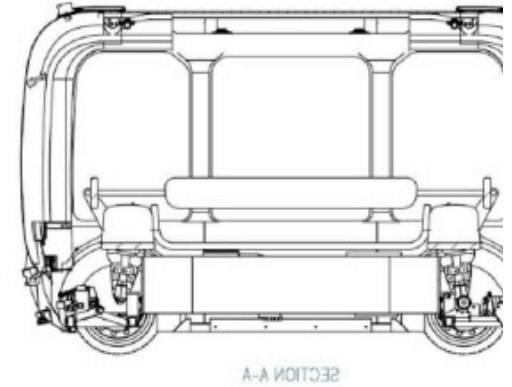


shutterstock.com - 1135680179

# En ciblant la Mobilité Durable et Connectée ...

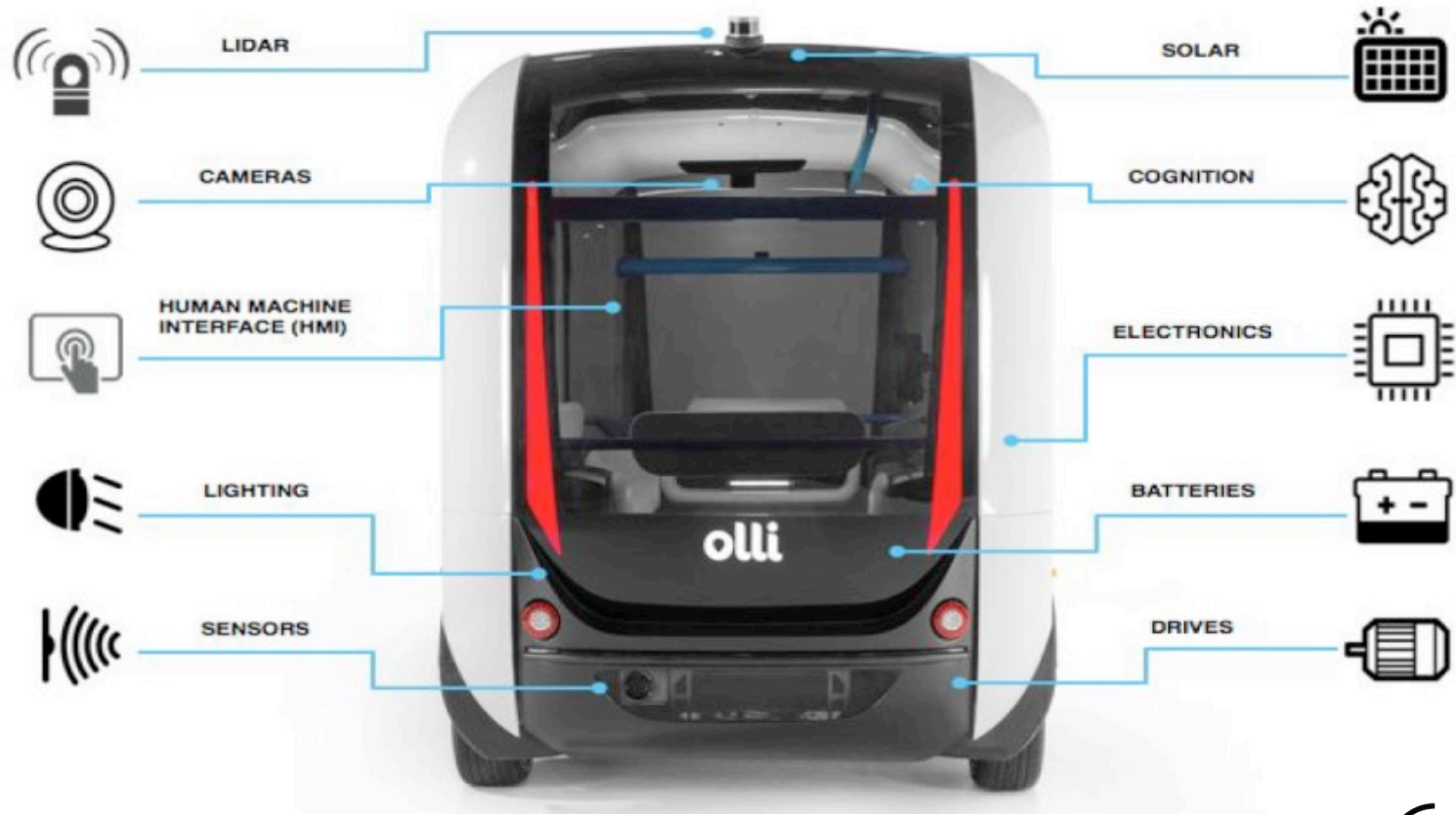
## Open Platform

Local Motors is interested in collaborating with partners to co-develop and implement next generation technologies.



# En ciblant la Mobilité Durable et Connectée ...

Olli can be configured as an OpenLab to enable co-creation:



**IMPROVING:**  
Olli can be deployed as an OpenLab, a platform for technologists and regulators to experiment with and improve AV technologies. Expect Olli's capabilities to grow and expand over time.



shutterstock.com - 1135680179

# En ciblant la Mobilité Durable et Connectée ...



 **5G**

shutterstock.com - 1135680179

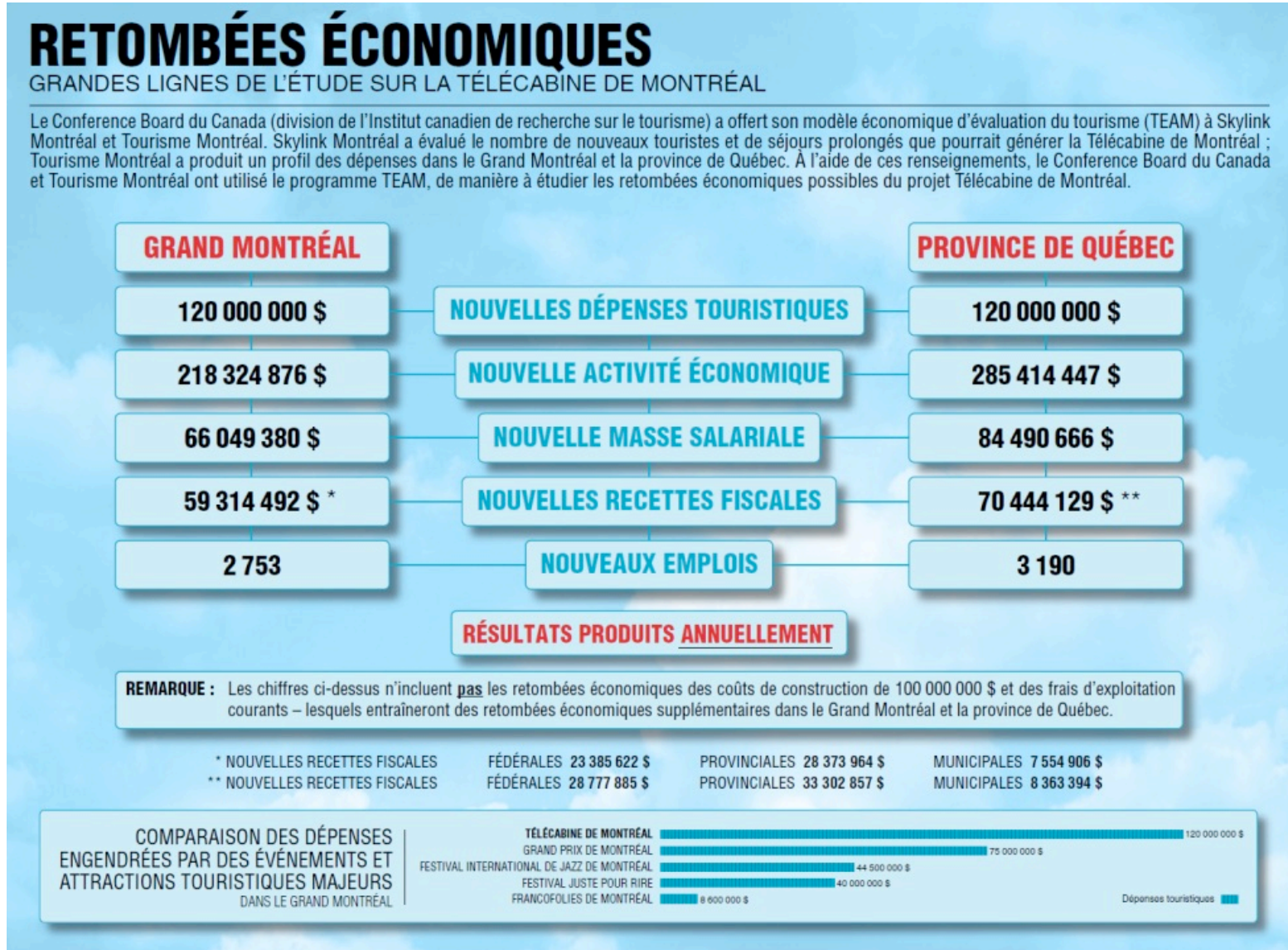
# En ciblant la Mobilité Durable et Connectée ...



# En ciblant la Mobilité Durable et Connectée ...



# En ciblant la Mobilité Durable et Connectée ...





# En valorisant une Expérience Durable Connectée



# En valorisant une Expérience Durable Connectée



# En valorisant une Expérience Durable Connectée



# En valorisant une Expérience Durable Connectée



# En valorisant une Expérience Durable Connectée



**Merci ! ;-)**

**Francois Bedard**

President & founder, Plan B Developpement Inc.

[francois.bedard@live.ca](mailto:francois.bedard@live.ca)

514-996-6030

Twitter : <http://twitter.com/francoisbedard>

Linkedin : <http://ca.linkedin.com/in/fbedard>



**“I never worry about action,  
but only about inaction”**

**- Winston Churchill**

# Qui : Accélérateur en Innovation Durable (AID)

- Espace de rencontre centré sur l'action et l'atteinte de résultats mesurables dans le temps. Les acteurs stratégiques réunis ont la ferme intention de briser le cycle d'inertie inefficace décrit précédemment, en se donnant non seulement un espace de rencontre, mais aussi l'attention, l'écoute, et les moyens permettant d'enfin mettre les savoirs et les techniques accumulés au service de la résolution rapide des problématiques environnementales, économiques et sociétales. **Catalyseurs proactifs de changements durables.**