

Avenir du parc Jean-Drapeau

Comment encourager les déplacements actifs et collectifs et accroître sa fréquentation via des expériences nouvelles

Les AmiEs du courant Sainte-Marie
OCPM_Octobre 2018



Le maintien et le développement de l'accès au fleuve dans le Centre-Sud

Nos buts :

1. Regrouper toutes les personnes intéressées à promouvoir la pérennité, l'intégrité, la revitalisation et l'insertion dans la trame verte et bleue du Grand Montréal, du parc du Pied-du-Courant et ses environs en incluant les abords du pont Jacques-Cartier
2. Être un acteur central concernant les questions relatives au développement et au maintien de l'accès au fleuve dans le Centre-Sud
3. Défendre l'intégrité de l'environnement du parc du Pied-du-Courant et de ses environs
4. Veiller à la représentation des membres devant les différentes structures administratives et politiques

QUELQUES ENJEUX EN TERMES DE TRANSPORT ET ACCÈS

1. AUTOMOBILE

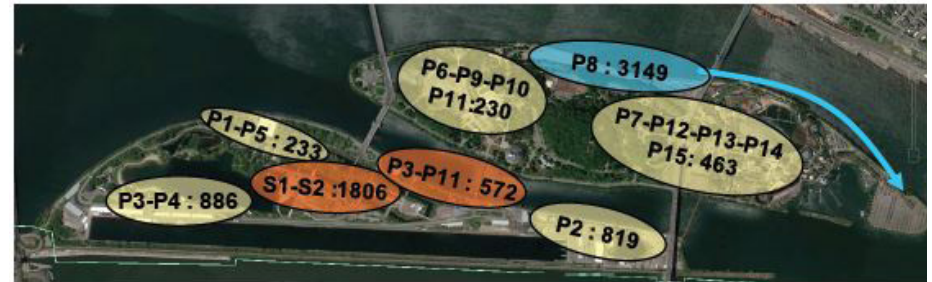


Circulation intense autour du pont Jacques-Cartier et les artères adjacentes surchargées.

Stationnement en surface nuit à l'intégrité du parc

D'importants d'îlots de chaleur.

Celui du côté nord occupe une place de prestige (presque 1 km de littoral d'est en ouest)



Carte 4: Offre de stationnement

Mobilité au parc Jean-Drapeau État des lieux, enjeux et premiers constats

2. TRANSPORT COLLECTIF ACHALANDÉ ET PAS INTÉRESSANT

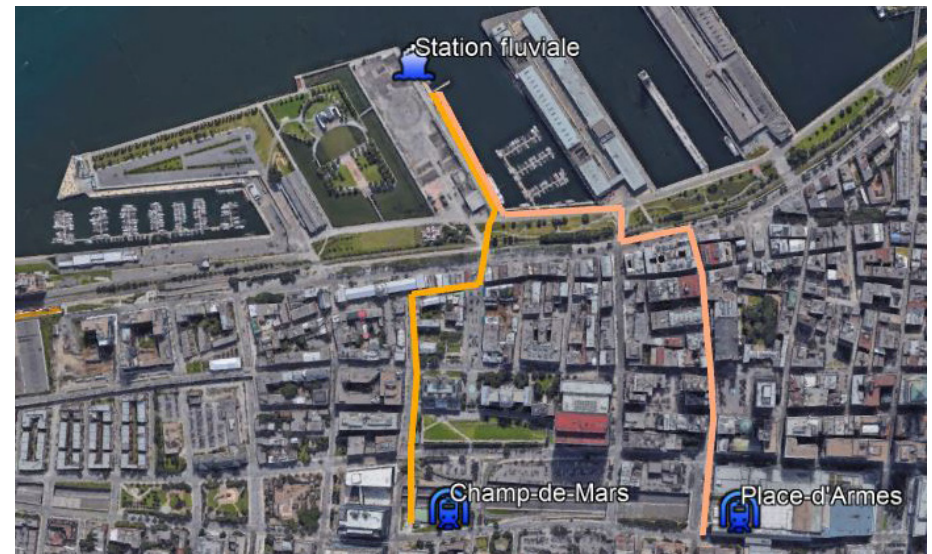
Le métro à la station Berri-UQAM est très sollicité



3. STATION FLUVIALE AU VIEUX-PORT

Expérience de voyager sur l'eau et de renouer avec notre fleuve.

Les stations de métro sont à plus d'un kilomètre à pied du quai.



4. UN PÔLE EN PLEIN ESSOR

Il faut considérer la clientèle existante autour du pôle touristique du Village ainsi que la nouvelle qui vont courtoiser un secteur en plein développement.



Plan du futur **Quartier des Lumières** à l'emplacement actuel de la Maison de Radio-Canada
Image: <http://www.groupemach.com/qdl/index.cfm?l=fr>



Le projet **Quais De Lorimier** – Communiqué de Presse – 23 mai 2016
Communiqué de Presse – Montréal, 23 mai 2016

Plan de développement pour le Vieux-Port



DÉVELOPPEMENT QUAI DE L'HORLOGE		CLOCK TOWER PIER DEVELOPMENT	
Équipement institutionnel ou culturel	+ 1 000 m ² (projecte conceptualisé en fait technique maximum del site)	A. Institutionnel ou culturel (musee)	+ 3 000 m ² (habillage superieur maximum height of 100m)
Développement commercial (banc)	+ 7 000 m ² (10 stories + 4 étages)	B. Commercial (développement banc)	+ 7 000 m ² (10 stories + 4 étages)
Commerces au RDC	+ 2 000 m ²	Banque (développement banc)	+ 2 000 m ²
Usage 1a	+ 5 000 m ² (projecte conceptualisé)	C. Usage 1a	+ 5 000 m ² (projecte conceptualisé)
Équipement culturel ou récréatif	+ 5 000 m ² (10 stories + 4 étages)	D. Équipement culturel ou récréatif (musee)	+ 5 000 m ² (10 stories + 4 étages)
Commerces, bureaux, appartements	+ 8 000 m ² (10 stories + 4 étages)	E. Commerces, bureaux, appartements	+ 8 000 m ² (10 stories + 4 étages)
Commerces au RDC	+ 2 000 m ²	Commerces au RDC	+ 2 000 m ²
Équipement culturel ou récréatif	+ 10 000 m ² (20 stories + 4 étages)		
Commerces au RDC	+ 2 000 m ²	Total	440 000 m ²

QUAI DE L'HORLOGE (ARCADE WHITE) / CLOCK TOWER PIER - WHITE USE

CLOCK TOWER PIER / QUAI DE L'HORLOGE

QUAI DE L'HORLOGE (ARCADE WHITE) / CLOCK TOWER PIER - WHITE USE

CLOCK TOWER PIER / QUAI DE L'HORLOGE

QUAI DE L'HORLOGE (ARCADE WHITE) / CLOCK TOWER PIER - WHITE USE

CLOCK TOWER PIER / QUAI DE L'HORLOGE

QUAI DE L'HORLOGE (ARCADE WHITE) / CLOCK TOWER PIER - WHITE USE

CLOCK TOWER PIER / QUAI DE L'HORLOGE

QUAI DE L'HORLOGE - UNE NOUVELLE DESTINATION

Le projet de l'Horloge reconstruisable à sa tour principale de un chariot principal pour étendre notre en valeur le caractère historique du lieu. Le projet reconstruit de surface s'étend au plan de de nouvelles institutions culturelles et récréatives, commerces (restaurants, cafés, bars), usage de bureaux. Ces nouvelles attractions s'ajoutent à celles déjà présentes par les familles dans ce secteur, comme le Bassin Botanique, le parcour National et la plage de l'Horloge pour créer une destination attrayante au Bassin tout au long de l'été.

CLOCK TOWER PIER - A NEW DESTINATION

The Clock Tower Pier, well-known for its iconic historic tower, will benefit from its close neighborhood location to increase its overall attraction. The exciting large-scale parking lot will give way to new cultural and recreational uses, commercial uses (shops, restaurants, cafes, bars) as well as a hotel and office. These additions will complement the existing family attractions in the sector, such as the Botanical Basin, the National Skiing and the Clock Tower Beach, creating a new year-round attraction and better destination.

SOURCE: QUAI DE L'HORLOGE / 2010-11
MASTER PLAN FOR THE OLD PORT OF MONTREAL AND PORT DE MONTRÉAL / 2010-11

DAVID ESTIAGE

Canada

***Développer de nouveaux moyens de transport inexplorés à ce jour,
et ce, à leur plein potentiel près d'un pôle en plein essor.***

Avantages

L'introduction d'une diversité de moyens de déplacement va :

1. ***Profiter de l'achalandage touristique autour des pôles touristiques existants pour prolonger la durée des séjours à Montréal et attirer une nouvelle clientèle au parc Jean-Drapeau.***
2. ***Ajouter de nouvelles expériences sensorielles pour les usagers du transport collectif.***
3. ***Réduire les îlots de chaleur en raison de la diminution des espaces de stationnement sur l'île***
4. ***Permettre une meilleure utilisation du littoral, dont une promenade riveraine.***
5. ***Réduire l'achalandage des véhicules privés utilisant le pont Jacques-Cartier et les artères du quartier.***

PROPOSITIONS POUR FACILITER L'ACCÈS AU PARC ET AMÉLIORER L'EXPÉRIENCE DU TRAJET

1. MÉTRO BONSECOURS AU VIEUX-PORT



L'ajout d'une nouvelle station de métro dans le secteur du Vieux-Port pourrait faciliter l'accès au parc Jean-Drapeau.

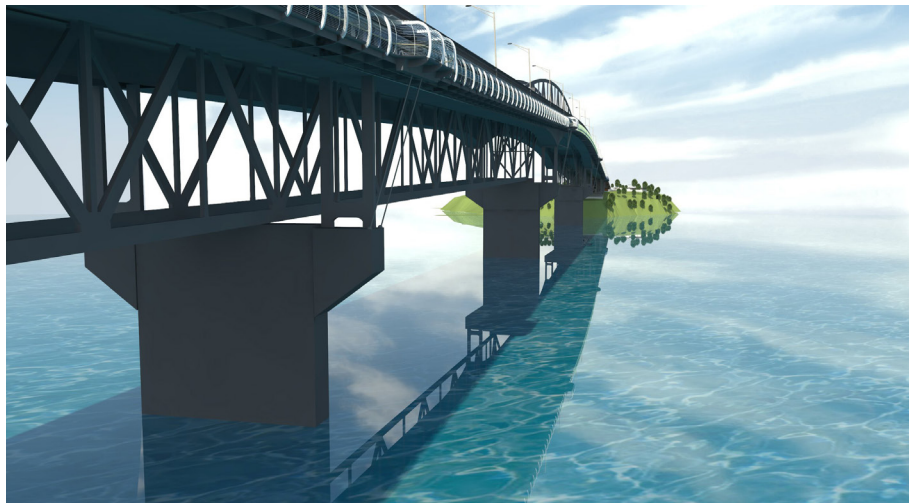
Avantages

1. *Ajouter un nouvel accès qui lie deux pôles touristiques importants (le Vieux-Port et le parc Jean-Drapeau)*
2. *Réduire l'affluence et les transferts à la station Berri/UQAM*
3. *Approcher une nouvelle clientèle*

L'ajout d'une station de métro de la ligne jaune près de la rue Bonsecours dans le Vieux-Port (secteur Quai de l'Horloge/Montréal serait facilité puisque le tracé du tunnel entre les stations Berri/UQAM et le parc Jean-Drapeau passe à cet endroit.

2. AMÉLIORER L'ACCÈS AU PARC VIA LE PONT JACQUES-CARTIER

a) L'ajout d'une piste multifonctionnelle sous le tablier, comme la proposition 'SkyPath' à Auckland, permettrait un usage 12 mois par année.



Crédit Images: Reset Urban Design

<http://www.skypath.org.nz/>

b) Ascenseur pour le pont Jacques-Cartier



Le pont est un moyen direct pour joindre le parc, mais l'entrée du pont est un lieu hostile pour les personnes utilisant le transport actif.



Il faut considérer la proximité du Village piéton très fréquenté par les Montréalais et les touristes pendant l'été.

Des clientèles potentielles qui pourraient être déviées vers le parc si l'accès devient plus facile et si l'offre du trajet en hauteur est intéressante.

L'ajout d'un ascenseur indépendant, mais adjacent au pont près du métro Papineau et des pistes cyclables aura beaucoup d'avantages pour faciliter l'accès au parc Jean-Drapeau et attirer une nouvelle clientèle.

Avantages

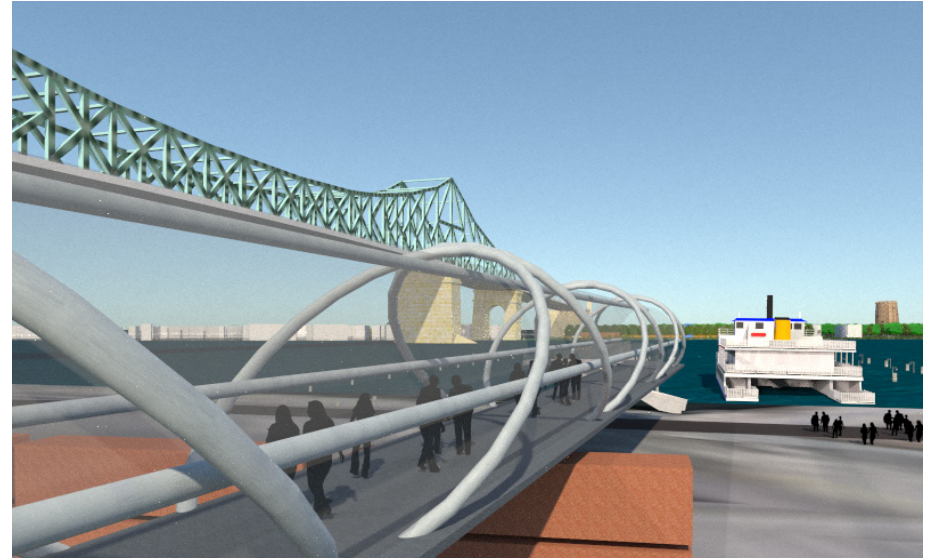
1. *Faciliter l'accès universel au pont*
2. *Réduire considérablement la distance pour accéder au parc*
3. *Fournir un accès sécuritaire au pont, par rapport au parc des Faubourgs*
4. *Expériences nouvelles pour les touristes (comme le pont de Brooklyn) pour se rendre à l'île*
5. *Possibilité d'ajouter un belvédère pour faire apprécier les vues de la métropole*
6. *Promouvoir le transport actif avec l'ajout d'une station de BIXI sous le pont*

3. STATION DE NAVETTE FLUVIALE SOUS LE PONT

Le besoin d'ajouter de nouvelles stations fluviales se fait sentir, comme le projet pilote de l'est en témoigne.



Un nouveau quai pourrait être aménagé à l'ouest du pont Jacques-Cartier, adjacent au terrain U-Haul qui fait présentement objet de réserve de parc.



L'ajout d'une station fluviale sous le pont, près du métro Papineau, aidera la population qui désire voyager vers l'est et vers le nord.

Avantages

1. ***Intégrer davantage le fleuve comme moyen de transport alternatif***
2. ***Augmenter les options de transport collectif disponible***
3. ***Soulager la pression dans le réseau de métro (autour de Berri/UQAM)***
4. ***Gagner du temps en raison de la distance écourtée (métro Papineau vs métro Champ de Mars environ 50% moins loin)***
5. ***Diminuer l'utilisation des autobus/autos sur le pont***

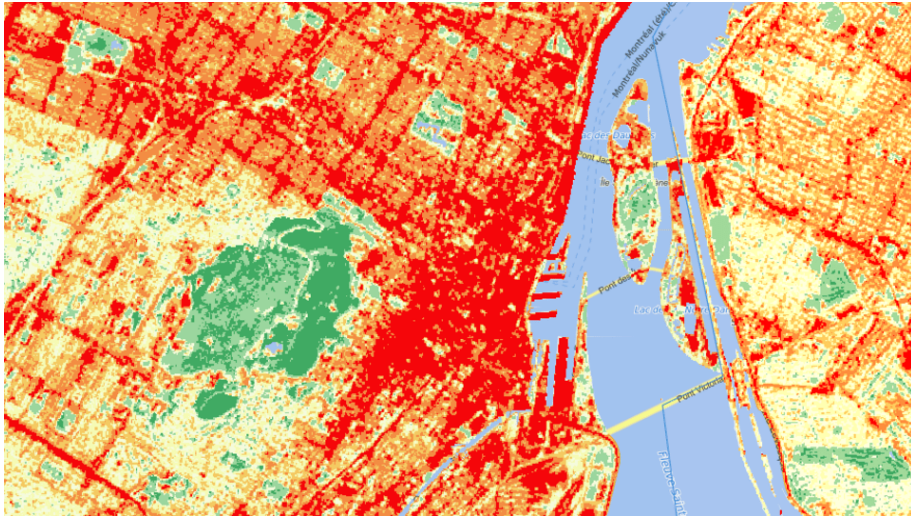
4. REBOISEMENT DU LITTORAL, STATIONNEMENT ET L'AJOUT D'UN CHALET

Stationnement en surface offrant des vues spectaculaires sur Montréal

Il existe un vaste secteur déboisé sur le parc Jean-Drapeau en bordure du fleuve juste à l'ouest du pont Jacques-Cartier.

Un projet d'environ 100 millions \$ est en cours pour des spectacles pour l'ouest du parc.

Nous devons aussi considérer les besoins des autres usagers en leur offrant des espaces verts et des services intéressants.



Publié le lundi 6 août 2018 dans ICI-Grand Montreal (Radio-Canada)
Le centre-ville de Montréal est particulièrement touché par le phénomène des îlots de chaleur, notamment le secteur du Vieux-Port. Photo : Ministère de la Sécurité publique

Une des plus belles loges avec des vues spectaculaires sur Montréal est occupée par un grand stationnement en surface en littoral.

Pourquoi n'avons-nous pas un meilleur aménagement pour ce littoral qui est en quelque sorte notre 'Brooklyn Bridge Park'?

Pourquoi n'avons-nous pas un meilleur aménagement pour ce littoral qui est en quelque sorte notre 'Brooklyn Bridge Park'?



PAVILLON SOUS LE PONT COMME PARC DE STATIONNEMENT

Un parc de stationnement pourrait être intégré dans le pavillon sous le pont



Journal de Montréal 11 septembre_2018_Chantal Poirier



STATIONNEMENT SOUTERRAIN

L'entrée/sortie du stationnement pourrait être située près du pont Jacques-Cartier pour limiter les déplacements dans le parc.

L'intégrer dans son environnement avec des plantations pour le camoufler, et en ajoutant un toit vert.



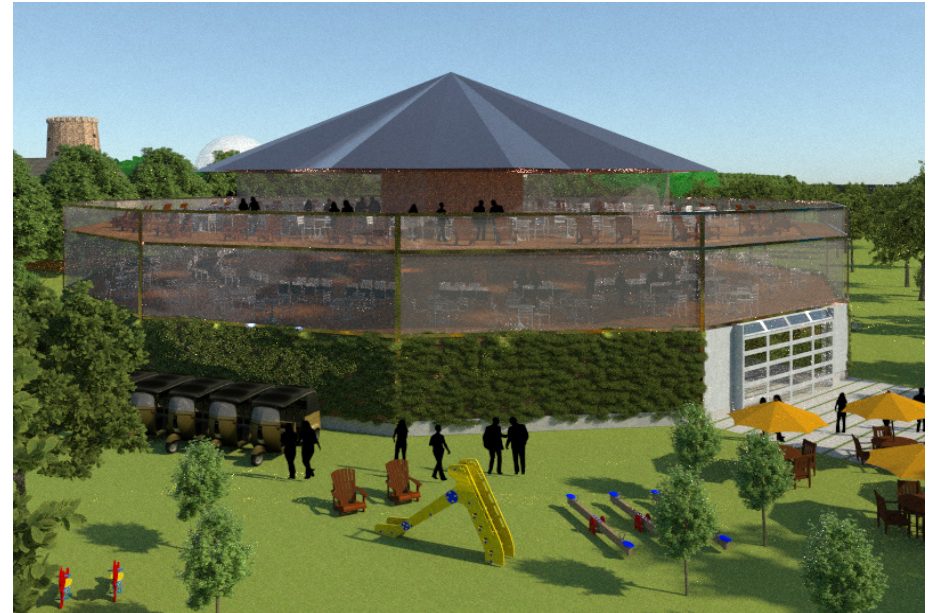
Mettre sous terre le stationnement ou bien l'installer dans le pavillon sous le pont pour redonner le littoral aux Montréalais. Nous avons l'opportunité par la suite de le reboiser et faire disparaître un îlot de chaleur important en bordure du fleuve.

UN CHALET AVEC UN BELVÉDÈRE

L'ajout d'un chalet avec un belvédère sera l'opportunité d'apprécier des vues panoramiques en offrant des services nécessaires (sanitaires et restauration).



Tous les étages seront accessibles par un ascenseur central, mais une rampe extérieure assurera l'accès universel en tout temps.



Un chalet avec un belvédère pourrait être construit à proximité du stationnement souterrain, mais plus à l'ouest et à proximité du fleuve. Ce chalet pourrait répondre aux besoins des usagers dans le secteur est du parc Jean-Drapeau et pourrait être desservi par un arrêt d'autobus provenant du métro Papineau.

Avantages

1. ***Permettre le reboisement d'un îlot de chaleur sur le littoral***
2. ***Réduire l'utilisation de la voiture dans le parc et par les accès (ponts)***
3. ***Offrir un nouveau point de vue sur la ville, le pont et le fleuve***
4. ***Fournir plus de services (alimentaires et autres)***
5. ***Créer un nouveau pôle touristique***

CONCLUSION

Le parc Jean-Drapeau est beaucoup plus qu'un lieu d'évènements.

C'est l'endroit idéal pour les familles où passer de bons moments ensemble dans ce beau parc sur le fleuve et jouir des espaces en appréciant les vues spectaculaires sur la ville.



Merci

Les AmiEs du courant Sainte-Marie

Le maintien et le développement de l'accès au fleuve dans le Centre-Sud depuis 2012

Facebook: AmiEs du courant Sainte-Marie

Courriel: AmiEsduCourant@gmail.com