

# OCTAVE ACOUSTIQUE

ÉVALUATION DE L'IMPACT ACOUSTIQUE  
DE L'ORIENTATION DE TROIS SCÈNES  
AU PARC JEAN-DRAPEAU



pour  
QUARTIER INTERNATIONAL DE MONTRÉAL  
Centre du commerce mondial de Montréal  
380 rue Saint-Antoine ouest, bureau 3220  
Montréal (Québec) H2Y 3X7  
T : 514-841-7697 F : 514-841-7776  
[ddemers@qimtl.qc.ca](mailto:ddemers@qimtl.qc.ca)

18 NOVEMBRE 2014

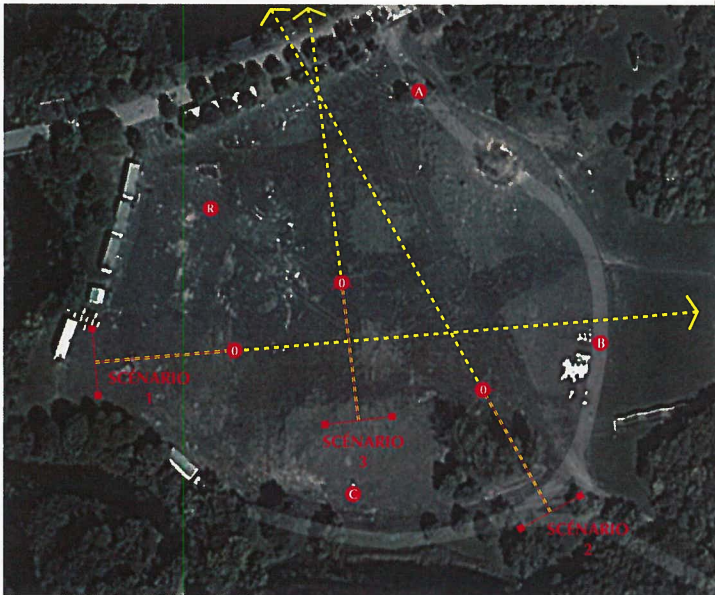
963, chemin Royal Saint-Laurent-de-l'Île-d'Orléans (Québec) CANADA G0A 3Z0  
tél: (418) 828-0001 fax: (418) 828-0002 cell: (418) 473-8000 [octave@videotron.ca](mailto:octave@videotron.ca)



SCÈNES ET POINTS DE MESURE



TERRAIN — ÉCHELLE 1:1500





**BRUIT DE FOND — dB(A)**

CONDITIONS CLIMATIQUES:  
température 10°C  
humidité relative 57%  
vent 250 degré 30 à 40 km/h  
visibilité 16,1 km  
pression atmosphérique 101,4 kPa  
ciel couvert 50%  
chaussée sèche



**TERRAIN — ÉCHELLE 1:1500**





**BRUIT DE FOND — 63 Hz**

CONDITIONS CLIMATIQUES:  
température 10°C  
humidité relative 57%  
vent 250 degré 30 à 40 km/h  
visibilité 16,1 km  
pression atmosphérique 101,4 kPa  
ciel couvert 50%  
chaussée sèche



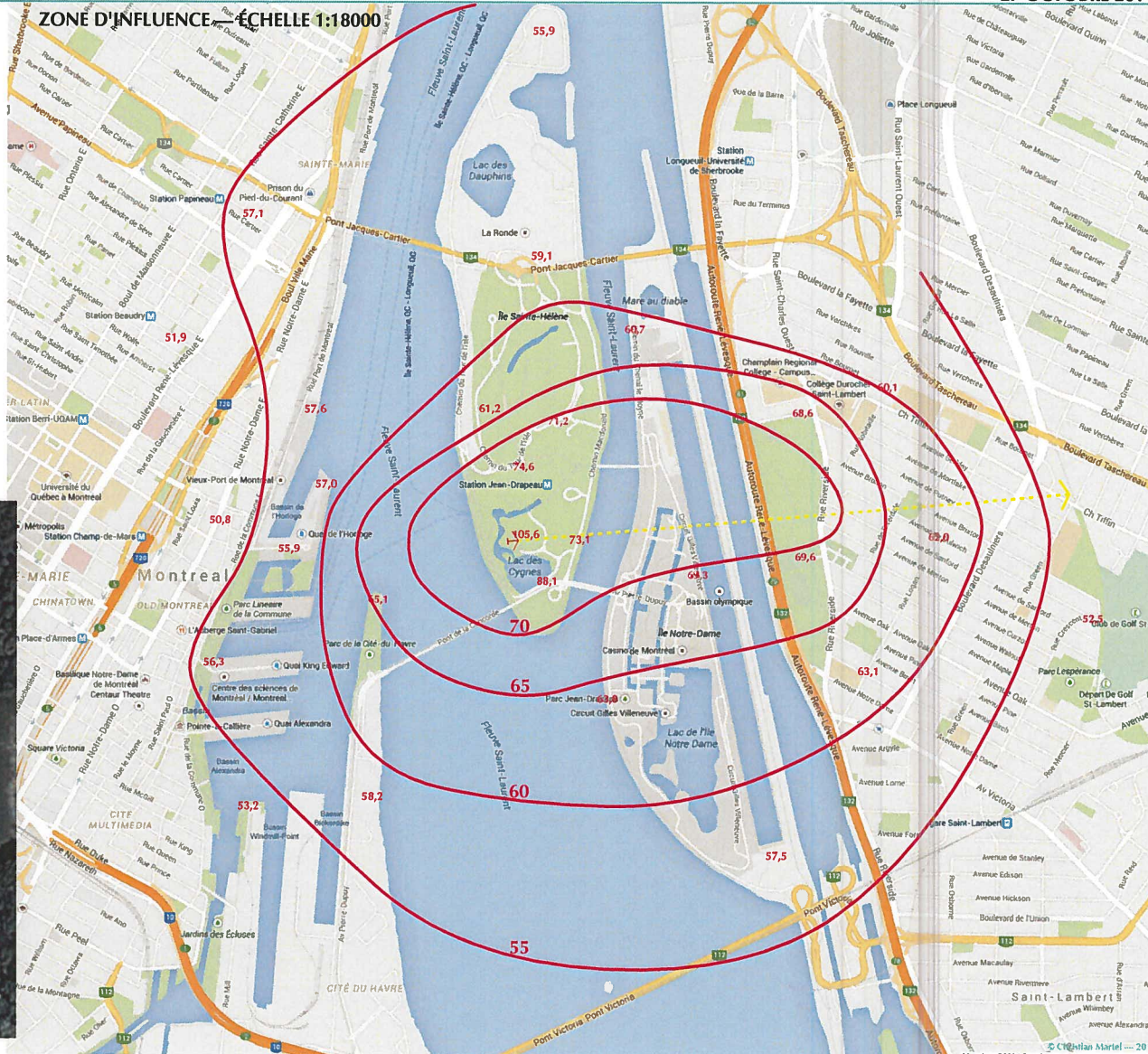
**TERRAIN — ÉCHELLE 1:1500**





SCÉNARIO 1 — dB(A)

CONDITIONS CLIMATIQUES:  
température 11°C  
humidité relative 60%  
vent 250 degré 20 à 30 km/h  
visibilité 16,1 km  
pression atmosphérique 101 kPa  
ciel dégagé  
chaussée sèche



TERRAIN — ÉCHELLE 1:1500

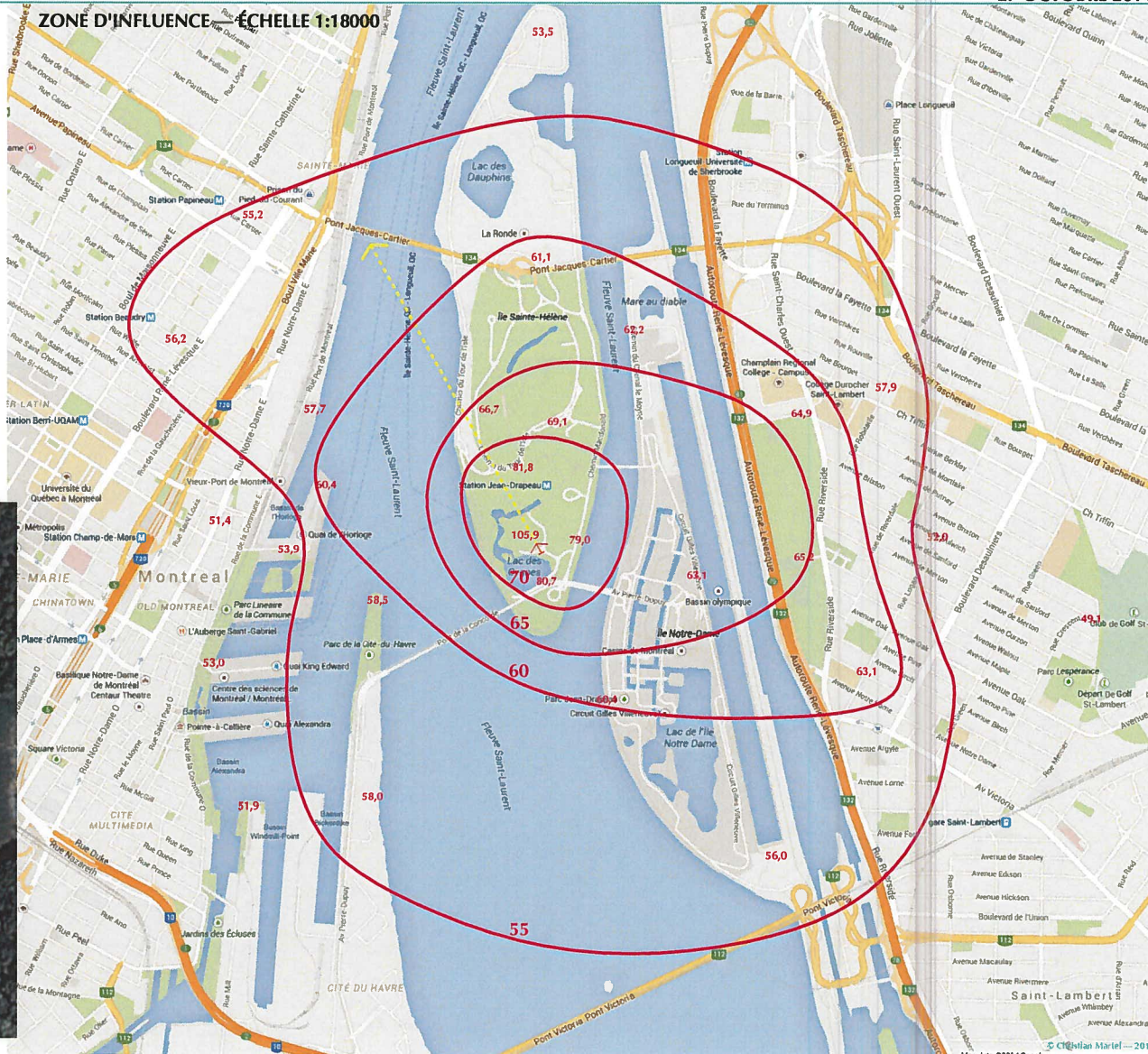




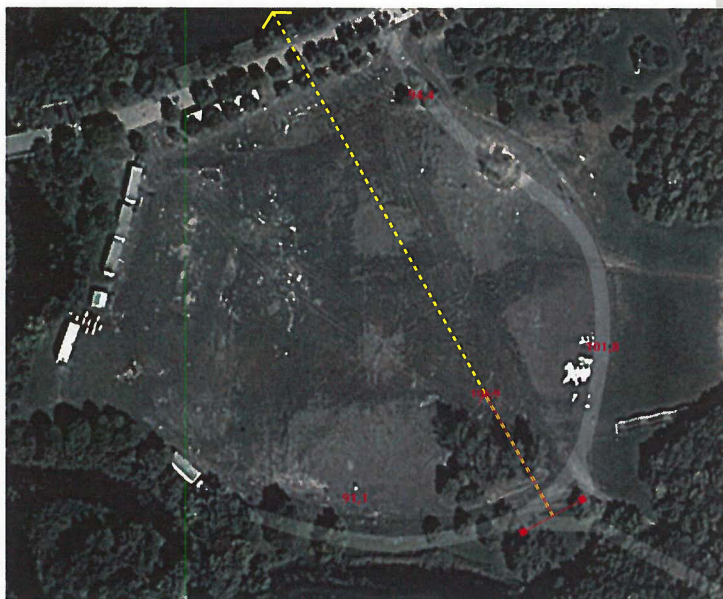


**SCÉNARIO 2 — dB(A)**

CONDITIONS CLIMATIQUES:  
température 10°C  
humidité relative 62%  
vent 280 degré 15 à 20 km/h  
visibilité 16,1 km  
pression atmosphérique 101 kPa  
ciel dégagé  
chaussée sèche



**TERRAIN — ÉCHELLE 1:1500**





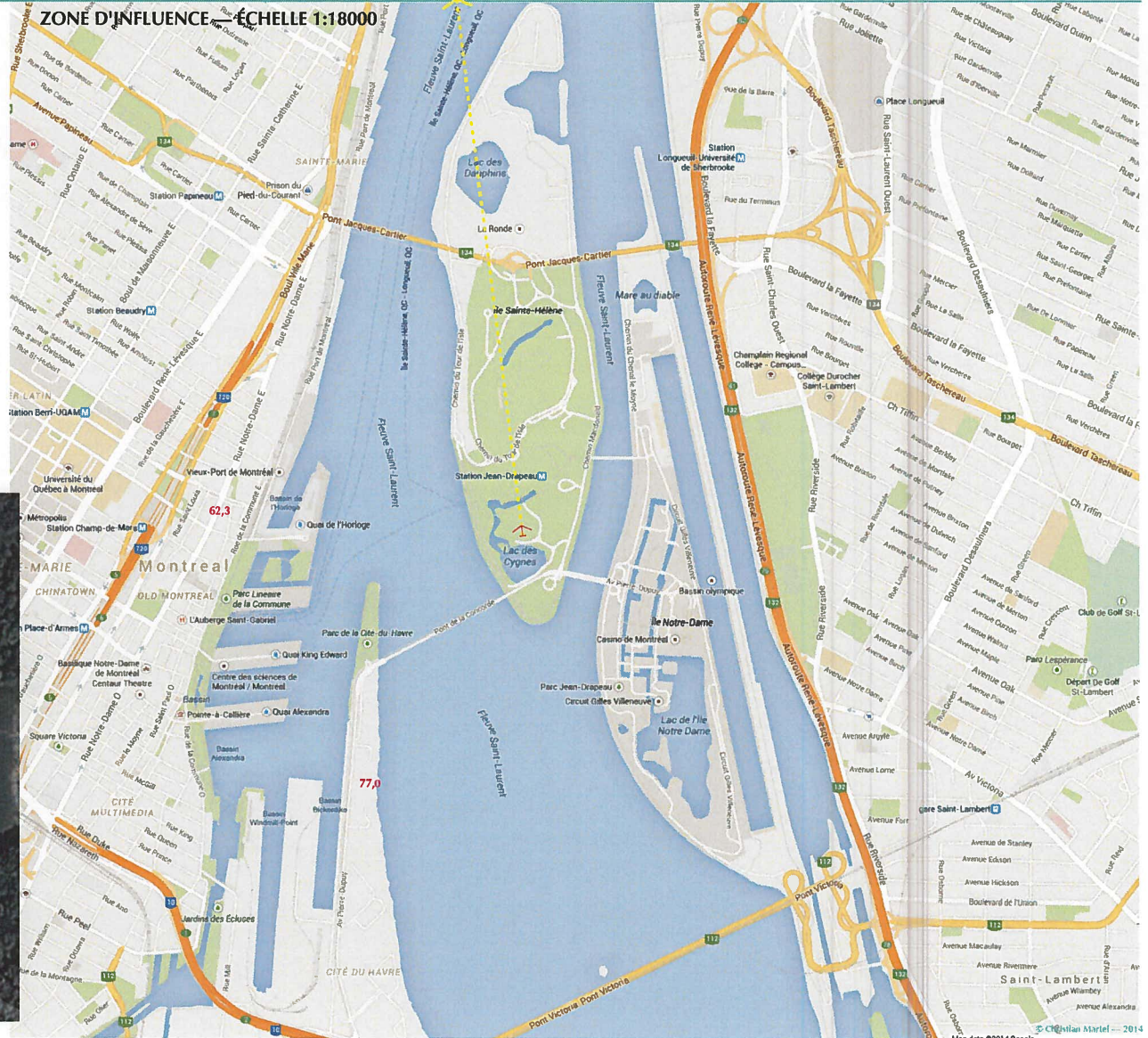




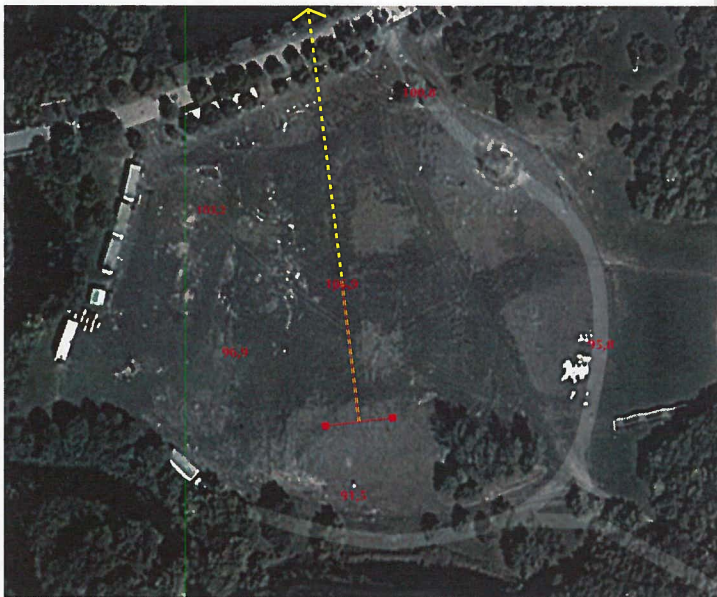
SCÉNARIO 3 — dB(A)

CONDITIONS CLIMATIQUES:  
température 7°C  
humidité relative 90%  
vent 40 degré 10 km/h  
visibilité 16,1 km  
pression atmosphérique 101 kPa  
ciel couvert  
chaussée humide

ZONE D'INFLUENCE — ÉCHELLE 1:18000



TERRAIN — ÉCHELLE 1:1500





**SCÉNARIO 3 — 63 Hz**

**CONDITIONS CLIMATIQUES:**  
température 7°C  
humidité relative 90%  
vent 40 degré 10 km/h  
visibilité 16,1 km  
pression atmosphérique 101 kPa  
ciel couvert  
chaussée humide

**TERRAIN — ÉCHELLE 1:1500**

