

ÉTAT DES LIEUX DU PARC JEAN-DRAPEAU

DANS LE CADRE DES CONSULTATIONS
PUBLIQUES ET PRÉPARATION DU
PLAN DIRECTEUR DE DÉVELOPPEMENT
ET D'AMÉNAGEMENT DU PARC JEAN-DRAPEAU

2018-2028



Parc Jean-Drapeau

18 avril 2018

GOVERNANCE DU PARC JEAN-DRAPEAU

La Société du parc Jean-Drapeau est une société paramunicipale financée à **49 % par la ville de Montréal**



La Société a pour rôle d'administrer, de développer, d'entretenir le parc Jean-Drapeau et d'en assurer l'animation par des activités touristiques et récréatives de calibre international.



Le mandat de la Société du parc Jean-Drapeau lui est confié par le biais d'un protocole d'entente avec la Ville de Montréal.



Instances de gouvernance:
- Conseil d'administration
- Direction générale

PLAN DE LA PRÉSENTATION



UN ÉTAT DES LIEUX et 10 PORTRAITS DE SITUATION PRODUITS



VISIONS D'AMÉNAGEMENT POUR LE
PARC JEAN-DRAPEAU 1992-2017



**jonathan
cha** urbanologue | architecte paysagiste

6 DÉCEMBRE 2017



PARC
JEAN-DRAPEAU

Réflexion stratégique de
développement durable

30 NOVEMBRE 2017

elli  Conseil en
développement
durable

ADN DU PARC JEAN-DRAPEAU

UN APERÇU HISTORIQUE



Parc Jean-Drapeau

1

VOCATIONS MULTIPLES DU PARC



L'ADN DU PARC JEAN DRAPEAU

1

→ LES LEGS
HISTORIQUES

Site naturel
et fluvial
privilegié

Haut lieu de
célébrations

Offre variée
et partenaires
engagés

Diversité de
vocations
de nature et de
divertissements

Richesse
patrimoniale

Installations
& activités
de calibre
international

DÉFIS ACTUELS



Parc Jean-Drapeau

2

ENJEUX IDENTIFIÉS EN 1993

2

Améliorer
la qualité
générale du
lieu et de
l'environnement

Créer
un milieu
exceptionnel,
accueillant et
accessible

Unifier
le site

Aménager
le site grâce à
une approche
environnementale
et écologique

Favoriser
une
fréquentation
accrue
du site

Mettre
en valeur
la magie
des îles

Faire de
l'achèvement
de l'aménagement
des îles la pierre
angulaire du
projet de mise
en valeur

LES PRINCIPALES RÉALISATIONS ET CE QUI N'A PAS ÉTÉ RÉALISÉS DEPUIS 1993

2



Création d'une plage publique

Consolidation du centre des activités nautiques

Verdissement de la pointe Sud-Ouest de l'île Ste-Hélène

Consolidation de La Ronde

Transformation du pavillon de la France en casino



Mise en valeur de la Cité du Havre

Ouverture du Casino de Montréal

Réaffectation de la Biosphère en musée de l'eau

→ Quelques exemples d'investissements publics importants

CE QUI N'A PAS PU ÊTRE RÉALISÉ DU PLAN 1993

2

MESURES POUR AMÉLIORER LE SITE EN GÉNÉRAL

EXEMPLES

- Mise en valeur du Hélène-de-Champlain
- Réduction des espaces de stationnement
- Naturalisation des berges et achèvement de la promenade des îles

MESURES POUR VALORISER LES PÔLES D'ACTIVITÉ

EXEMPLES

- Valorisation du centre Bassin-Olympique
- Mise en valeur du pavillon des baigneurs
- Mise en valeur du fort de l'île Sainte-Hélène

AMÉNAGER LE SITE GRÂCE À UNE APPROCHE ENVIRONNEMENTALE ET ÉCOLOGIQUE

La pérennité du Parc à assurer



↓

DES INVESTISSEMENTS
INSUFFISANTS
POUR LE MAINTIEN
DES INFRASTRUCTURES
ET LE DÉVELOPPEMENT
DU PARC

↓

UNE AUTONOMIE
FINANCIÈRE
À ACCROITRE

→ Légende photo :
Piknic Électronik

PHASES DE DÉVELOPPEMENT DU PARC

1931-1953

- Agrandissement de l'île Ste-Hélène
- Tour de Lévis
- Pavillon des baigneurs
- Centre sportif
- Sentiers, route, plage
- Nouveau pont Jacques-Cartier

1968-1987

- Terre des hommes
- Premier Grand Prix
- Floralias internationales
- Bâtiments et bassin olympiques Jo de 76
- Création île Notre-Dame
- Agrandissement île Ste-Hélène
- Construction
- Métro
- Création La Ronde
- Ponts, canaux

1988-1995

- Parc-plage Doré
- Adoption Plan directeur
- Ouverture Casino de Montréal
- Parc des îles rebaptisé Parc Jean-Drapeau
- Emphytéose de La Ronde à Six flag
- Biosphère musée de l'eau

1996-2015

- FINA
- Osheaga
- Piknik électronique
- Osheaga
- Ile Sainte-Hélène nommée patrimoniale

2016-2018

- Amphithéâtre
- Allée Calder
- Paddock

PLAN TODD

325^e - EXPO 67

350^e - PLAN 1993

375^e - PLAN 2018-28

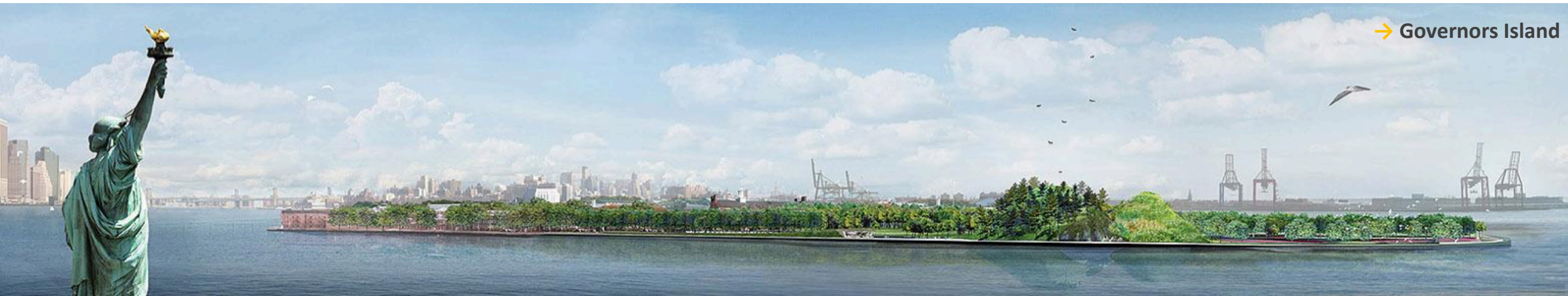
PRINCIPALES SOURCES DE REVENUS AUTONOMES

Lors de la publication des derniers états financiers, en 2016, les revenus de la SPJD autres que ceux provenant de la ville de Montréal s'élevaient à 13 millions de dollars, dont plus de la moitié en revenus autonomes.

LES PRINCIPALES SOURCES DE REVENUS AUTONOMES POUR LA SPJD SONT :



ENJEUX DE PÉRENNITÉ DES PARCS URBAINS DANS LE MONDE



→ Governors Island



→ Le parc de Toronto



→ Belle Island Detroit

Une identité liée aux évènements majeurs

2



→ Légende photo :
Piscine Olympique
et La Ronde

Une perte de notoriété en matière d'innovation, en transports, en design, en espaces verts

2



→ Légende photo :
Expo 67 et Floralias

La fréquentation et l'expérience des visiteurs à améliorer

2



→ Légende photo :
Piscine Olympique,
cyclistes sur le circuit
Gilles-Villeneuve, Week-ends
du Monde et Fête des neiges.



RÉSUMÉ DES DÉFIS ACTUELS

2



↓
UN SITE
EXCEPTIONNEL
À LA CROISÉE
DES CHEMINS



↓
UN DÉFI
D'ÉQUILIBRE
ENTRE NATURE ET
DIVERTISSEMENT



ÉLABORATION DU PLAN DIRECTEUR 2018-2028

3



Parc Jean-Drapeau

UNE RÉFLEXION QUI DOIT INCLURE LES NOUVELLES TENDANCES

3

- **L'AVÈNEMENT
DES TECHNOLOGIES /**
Besoin d'avoir accès à
des environnements modernes
et connectés
- **L'UNIVERSALISATION
DES VALEURS LIÉES AU
DÉVELOPPEMENT DURABLE /**
Besoin de se rapprocher de
la nature et de l'environnement
- **AVOIR DES INSTITUTIONS
PARTICIPATIVES /**



COMMENT MIEUX RÉPONDRE AUX ATTENTES DES USAGERS?

3



EN AMÉLIORANT
L'OFFRE DU PARC



EN DÉFINISSANT
MIEUX LA DIVERSITÉ
DE SES VOCATIONS



EN METTANT
EN VALEUR
LES ATTRAITES
DISTINCTIFS DU SITE



EN AMÉLIORANT
LA MOBILITÉ
ACTIVE ET DURABLE

COMMENT MIEUX RÉPONDRE AUX ATTENTES DES USAGERS?

3

→ En intégrant
l'aménagement
paysager



→ En améliorant
le rapport des
usagers à l'eau



→ En aménageant
des promenades
panoramiques



LES PROJETS EN COURS

- Le Plan d'aménagement et de mise en valeur du secteur sud de l'île Sainte-Hélène
- La réfection des paddocks



POUR LES 10 PROCHAINES ANNÉES, QUE SOUHAITEZ VOUS POUR:

- L'aménagement des 2,68 km² des deux îles
- La mise en valeur des 65 bâtisses du site
- Les icônes d'Expo 67
- Les activités sur le site
- Les voies de circulation, les promenades et l'aménagement paysager

3



CADRE STRATÉGIQUE DU PARC JEAN-DRAPEAU

3

→ Orientations
stratégiques
d'où découlent
les axes
développement

Promouvoir
et agir selon
les principes du
**développement
durable**

Favoriser
l'**innovation**
sous toutes
ses formes

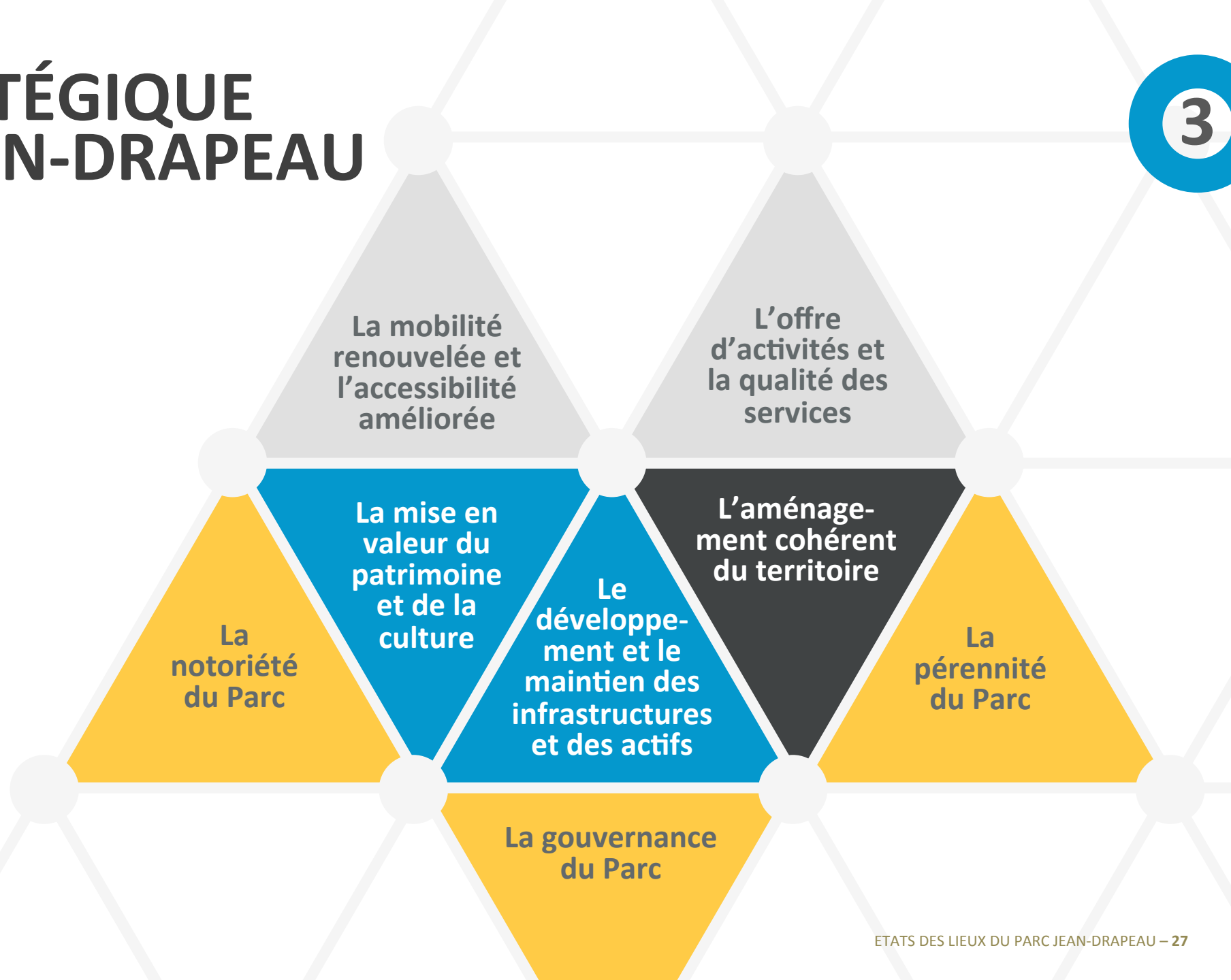
Favoriser
un approche
axée sur la qualité
de l'**expérience
des usagers**

Agir selon
des pratiques de
gouvernance ouverte,
transparente,
participative
et collaborative

CADRE STRATÉGIQUE DU PARC JEAN-DRAPEAU

3

→ Les 8 axes
de développement
découlant
des orientations
stratégiques



CADRE STRATÉGIQUE DU PARC JEAN-DRAPEAU

MISSION

Au cœur du fleuve Saint-Laurent, le parc Jean-Drapeau est un site de valeur patrimoniale exceptionnelle et un pôle d'attraction de rayonnement international, qui offre une diversité d'expériences et contribue au bien-être de la société montréalaise.

VISION

Source de fierté des Montréalais et reconnu internationalement pour ses attributs hors normes, le parc Jean-Drapeau révélera son caractère insulaire et deviendra une destination célébrant la diversité de ses vocations et le génie de ses bâtisseurs en favorisant l'innovation, la participation citoyenne et le développement durable.


VERS UNE GOUVERNANCE PARTAGÉE

3

↓
COMMENT
METTRE
L'INTELLIGENCE
COLLECTIVE
AU SERVICE
DU PARC?

Consulter
les parties
prenantes sur
l'avenir du parc
Jean-Drapeau

Tenir compte
de ce que la
population
montréalaise
souhaite comme
espace public.



↓
QUEL PARC
VOULONS-NOUS
POUR LE
400^e ANNIVERSAIRE
DE MONTRÉAL?