

SECTEUR ASSOMPTION SUD-LONGUE- POINTE À L'OCPM

PAR D. DAGENAIS, C. BEAULIEU, H. BRASSARD
MONTRÉAL, 23 AVRIL 2019



PORT  MONTRÉAL

PRÉSENTATION DU PORT DE MONTRÉAL





LE PORT DE MONTRÉAL, UN PORT CITOYEN

- Importance des consultations publiques
-
- Politique de développement durable depuis 2010
-
- Soucieux de l'environnement : plantations d'arbres
-



GESTION DES NUISANCES

- Système de gestion de plaintes
- Suivis auprès des plaignants
- Déploiement de mesures répondant aux enjeux



INITIATIVES EN DÉVELOPPEMENT DURABLE

- Alliance verte, programme environnemental de l'industrie maritime
- Comité de bon voisinage
- Grand Quai du Port de Montréal
- Groupe de travail pour l'amélioration de l'interface ville/port
- Plusieurs actions en relations avec les communautés





MOTEUR ÉCONOMIQUE IMPORTANT

- **19 000 EMPLOIS** directs, indirects et induits pour le Canada

- **2,6 MILLIARDS \$** par an en retombées économiques pour le Canada

- Des recettes fiscales de plus de **300 MILLIONS \$** par an pour les administrations publiques provinciale et fédérale

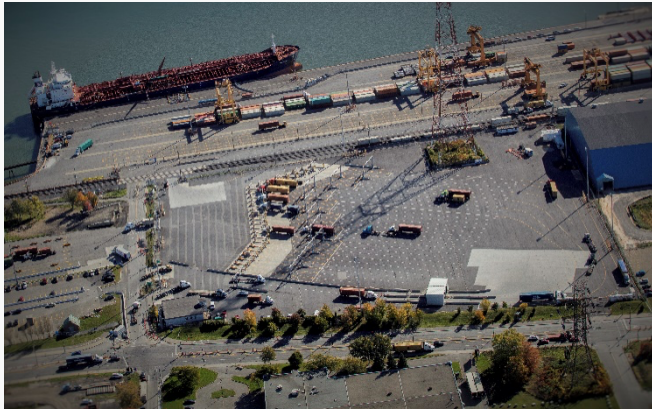
PROJET DE LIEN ROUTIER



HISTORIQUE : AMÉLIORATION ACCÈS ROUTIERS

- 2013 : Signature d'un cadre de collaboration Ville et MTQ
- 2015 : Annonce par le gouvernement du Canada d'un projet d'optimisation de la capacité portuaire
- 2016 : Mise en service du terminal Viau et de l'application web PORTail de camionnage
- 2016 et 2017 : Construction par le MTQ de bretelles d'accès direct entre le port et l'autoroute 25.
- 2017 : Réaménagement par l'APM d'une partie de l'accès de Boucherville
- 2018 : Annonce par le gouvernement du Canada d'un appui à la Ville de Montréal à hauteur de 45 M\$ pour le prolongement du boulevard de l'Assomption.





AMÉLIORATION DES ACCÈS ET LIEN ROUTIER

- **Objectifs** : Accroître la mobilité des marchandises et désengorger le réseau routier local
-
- Site du port de Montréal à pleine capacité vers 2024
-
- Aujourd'hui : jusqu'à 2 500 camions par jour
 - Vers 2024 (plein capacité) : 3 900 camions par jour
-
- Nouveau lien : 1 700 camions par jour

SCÉNARIO RETENU : VIADUC À L'EST DE CELUI DU CN

- Meilleure intégration au scénario de prolongement du boul. l'Assomption prévu par la Ville et le MTQ
- Permet d'enjamber le réseau ferroviaire du port et la rue Notre-Dame sans entraves pour une meilleure fluidité.
- Permet une circulation des camions directement vers le réseau routier supérieur, et ainsi une réduction de la circulation dans le réseau local.
- Limite les interventions au niveau des infrastructures de la Ville et des utilités publiques
- Travaux ne nécessitent pas de fermeture de la rue Notre-Dame, contrairement à plusieurs autres scénarios.
- Géométrie qui favorise une limitation de la vitesse des camions sur le nouveau lien routier.
- Concept permet l'intégration plusieurs options de mesures d'atténuation pour le bruit.
- Dégagement du côté du port permet l'optimisation du flot de circulation sur la route du port.



SCÉNARIOS ÉTUDIÉS ET NON RETENUS

SECTEUR DICKSON

- Structure aérienne à partir du port vers la rue Dickson avec pente de 4 % et de 6 %
- Tunnel entre le port et le secteur Dickson (pente de 6 %)
- Carrefour giratoire aérien rue Notre-Dame
- Carrefour giratoire au sol

AXE ROUTIER À L'EST DU VIADUC FERROVIAIRE

- Tunnel sous les voies ferrées et Notre-Dame



ÉVALUATION DES EFFETS ENVIRONNEMENTAUX

- Évaluation des gaz à effet de serre (GES) ;
- Qualité de l'air/poussières et contaminants ;
- Impact visuel/éclairage ;
- Milieu sonore ;
- Circulation ;
- Inventaires des milieux humides, faunique et floristique ;
- Qualité des sols et des eaux souterraines ;
- Évaluations des risques technologiques et des effets cumulatifs ;
- Programmes de suivi et de surveillance.



ÉCHÉANCIER (SUJET À CHANGEMENT)

- Rencontre citoyenne : d'ici l'été 2019
- Finalisation de l'évaluation des effets environnementaux (ÉEE) : d'ici l'été 2019
- Finalisation de la conception : automne 2019
- Appel d'offres pour la construction : hiver et printemps 2020
- Début des travaux : printemps 2020 (durée : deux ans)



CRÉATION D'UN ÉCOPARC INDUSTRIEL





MERCI
