



Groupe de recherche appliquée en macroécologie

# **Fluidité, identité et verdissement : mettre un peu de lumière dans l'ombre de Turcot**

Mémoire et recommandations présentés le 20 juin 2017

À l'Office de Consultation Publique de Montréal (OCPM) dans le cadre de la Consultation publique sur Plan de développement urbain, économique et social (PDUÉS).

Rédaction par Alexandre Campeau-Vallée et Manon Pawlas, sous la direction de Jonathan Théorêt

Présentation par Alexandre Campeau-Vallée

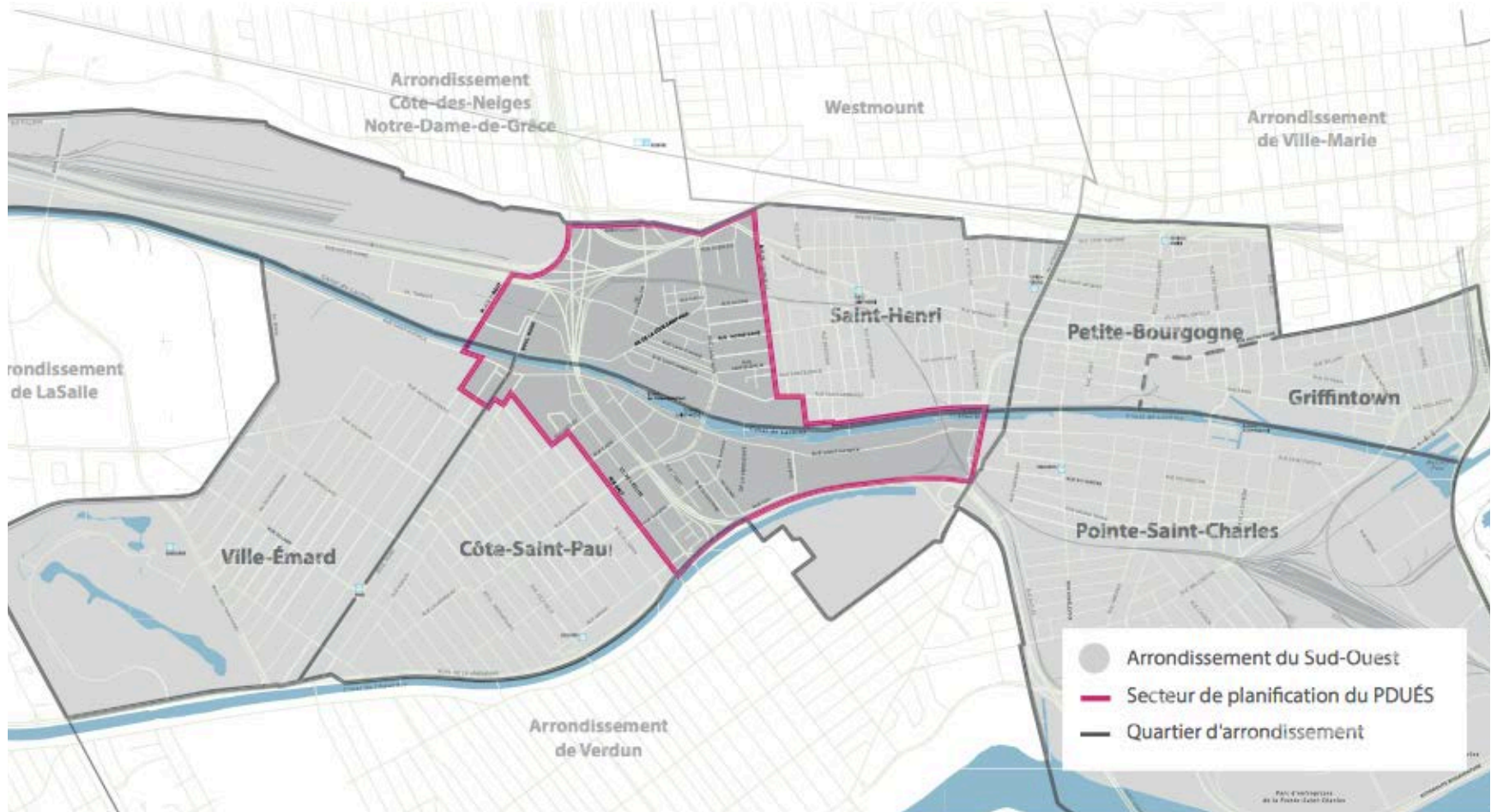


Groupe de recherche appliquée en macroécologie

# QU'EST CE QUE LE GRAME:

Le Groupe de recherche appliquée en macroécologie, est un OBNL fondé en 1989 et situé à Lachine. Il oeuvre à la promotion du développement durable en tenant compte du long terme et des enjeux globaux. Le GRAME travaille notamment sur les questions liées à l'énergie, aux changements climatiques, aux transports et à l'aménagement urbain. Il est aussi porteur de l'Éco-Quartier Lachine.

# LE PDUÉS





# L'ÉCHANGEUR TURCOT



SOURCE: ARCHIVES DE MONTRÉAL

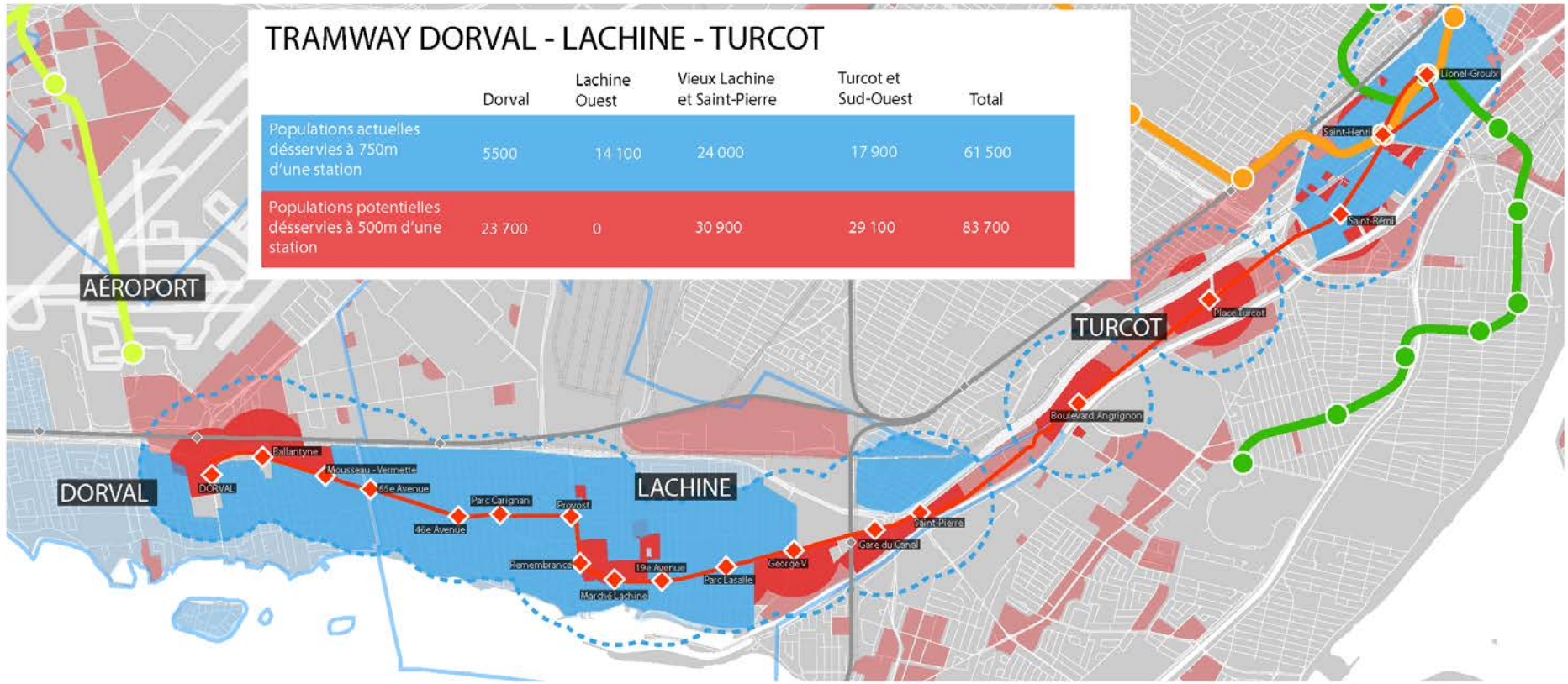
# RECOMMANDATIONS

1. Réserver et planifier un axe de transport collectif structurant vers l'ouest.
2. Pendant et après les chantiers, développer un réseau d'infrastructures de transports actifs attrayant, sécuritaire et connecté.
3. Exiger un lien de type dalle-parc pour la mobilité nord-sud.
4. Augmenter les surfaces verdies en misant notamment sur le verdissement vertical.
5. Intervenir sur les espaces transitoires.
6. Réfléchir sur le patrimoine autoroutier.
7. Prévoir les travaux de l'échangeur Saint-Pierre.



# TRAMWAY DORVAL - LACHINE - TURCOT

	Dorval	Lachine Ouest	Vieux Lachine et Saint-Pierre	Turcot et Sud-Ouest	Total
Populations actuelles desservies à 750m d'une station	5 500	14 100	24 000	17 900	61 500
Populations potentielles desservies à 500m d'une station	23 700	0	30 900	29 100	83 700



Bassins de population		Ligne de l'AMT		Métro ligne verte		Tracé principal du TRAM		Zones de redéveloppement identifiées au PMAD	
Limites municipales		REM de la CDPQ		Métro ligne orange		Aires d'influence de 750m		Terrains développables à 500m d'une station du tracé	



DT

Place Turcot

Saint-Henri

Saint-Rémi

Lionel-Groulx

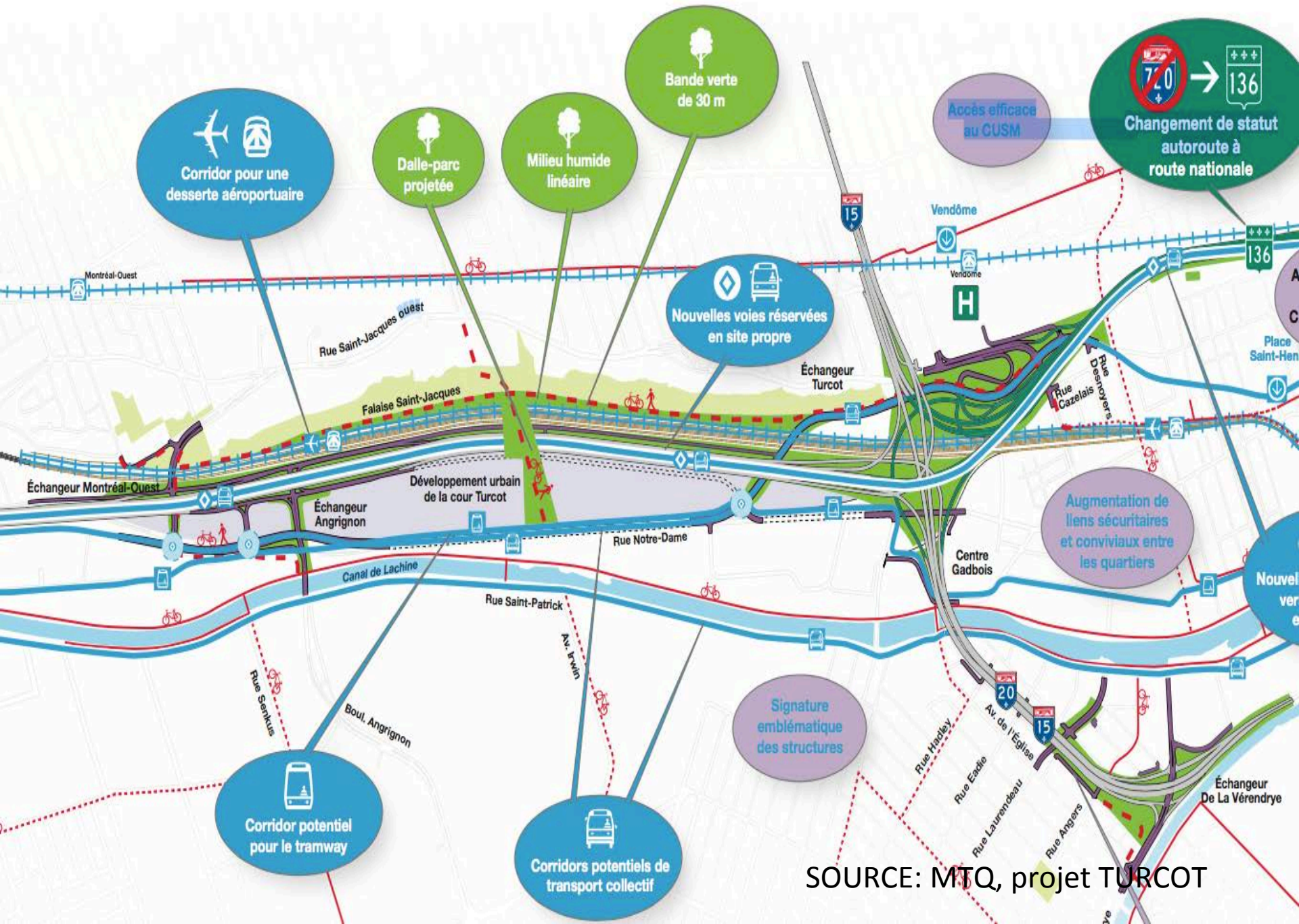
SOURCE: GRAME





SOURCE: *Échafaudage Falardeau*





Corridor pour une desserte aéroportuaire

Dalle-parc projetée

Milieu humide linéaire

Bande verte de 30 m

Nouvelles voies réservées en site propre

Accès efficace au CUSM

Changement de statut autoroute à route nationale

Augmentation de liens sécuritaires et conviviaux entre les quartiers

Signature emblématique des structures

Corridor potentiel pour le tramway

Corridors potentiels de transport collectif

SOURCE: MTLQ, projet TURCOT





SOURCE: Ecocosas





SOURCE: Google StreetView





SOURCE: Université de Montréal

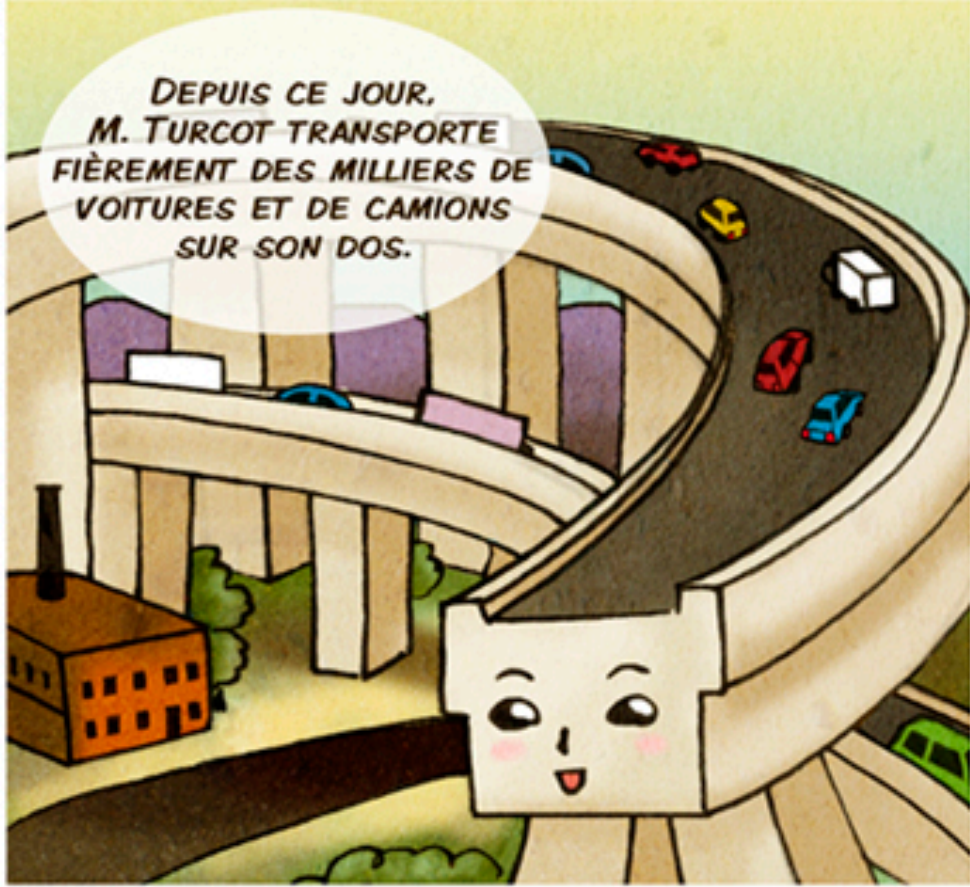




SOURCE: G. Bouchard/BlackOutdesign



M. TURCOT







SOURCE: [transports.gouv.qc.ca](http://transports.gouv.qc.ca)