

**Le schéma
des secteurs d'emplois
(carte résultante)**

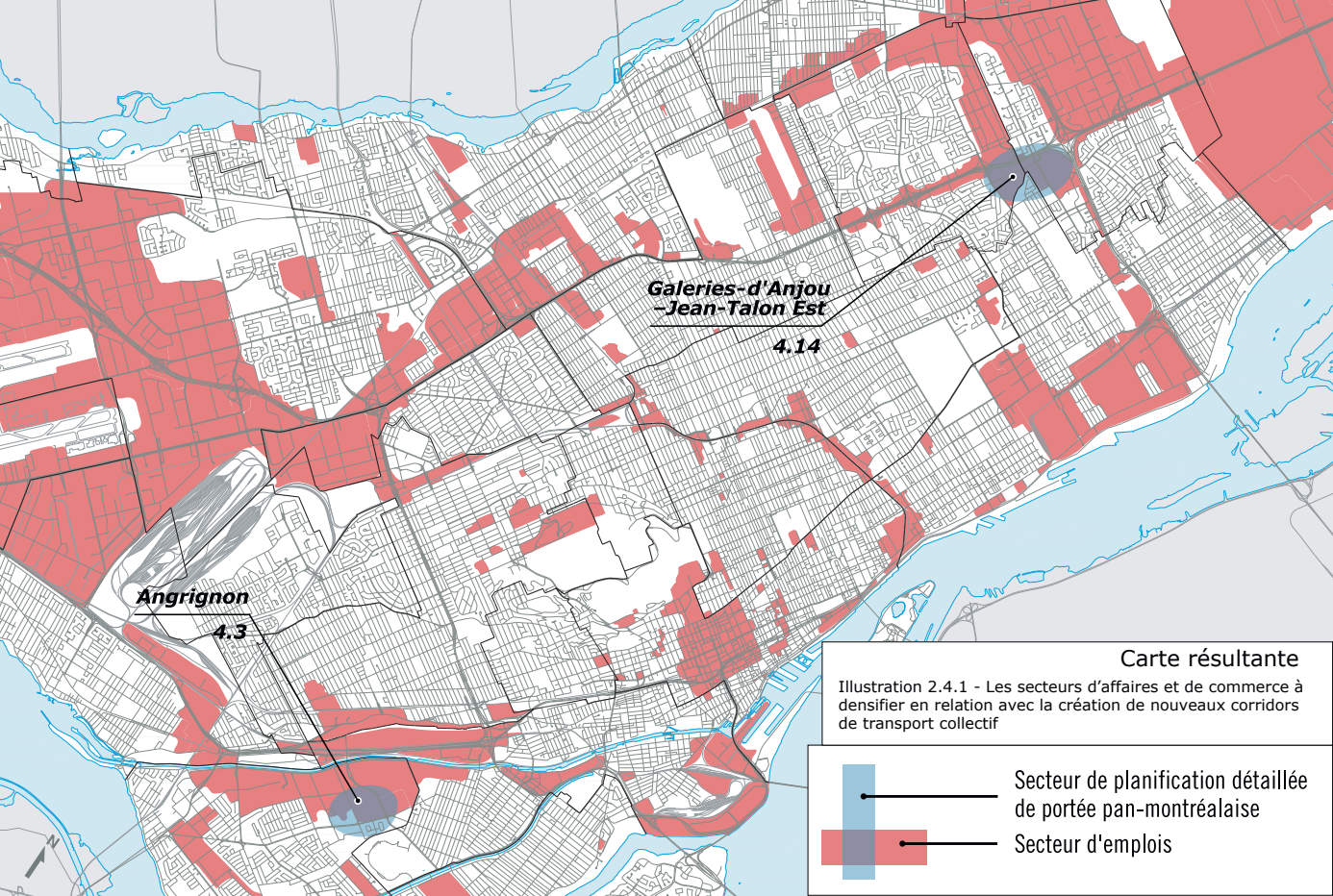
Carte 2.4.1

- Centre des affaires
- Secteur d'affaires et de commerce
- Secteur d'emplois institutionnels
- Secteur d'entreprises
- Secteur d'emplois diversifiés
- Secteur industriel
- Secteur industriel extensif
- Limite d'arrondissement

Mise en valeur
du territoire
et du patrimoine

Plan d'urbanisme





**Galeries-d'Anjou
-Jean-Talon Est**



4.14

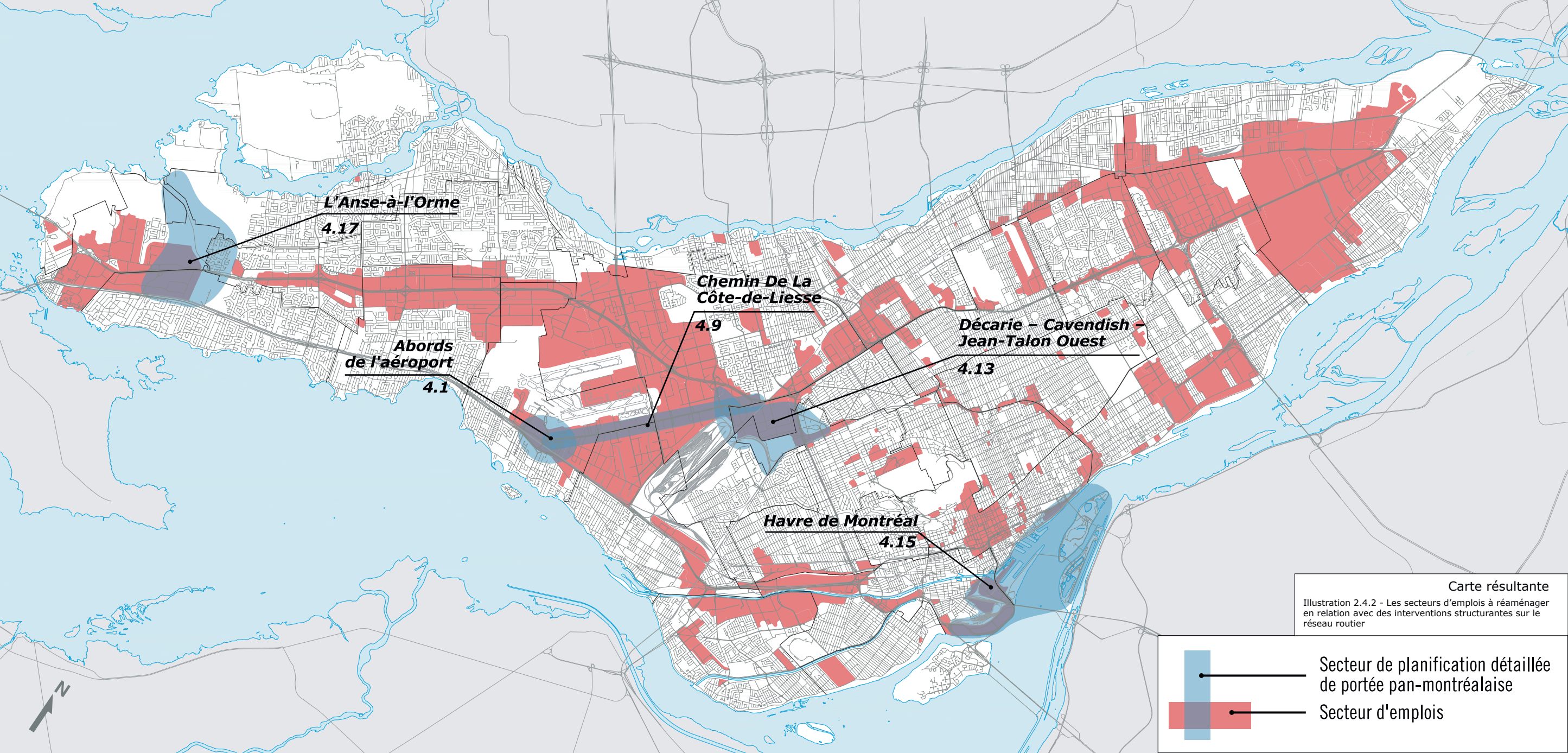
Angrignon

4.3

Carte résultante

Illustration 2.4.1 - Les secteurs d'affaires et de commerce à densifier en relation avec la création de nouveaux corridors de transport collectif

-  Secteur de planification détaillée de portée pan-montréalaise
-  Secteur d'emplois



L'Anse-à-l'Orme

4.17

**Abords
de l'aéroport**

4.1

**Chemin De La
Côte-de-Liesse**

4.9

**Décarie - Cavendish -
Jean-Talon Ouest**

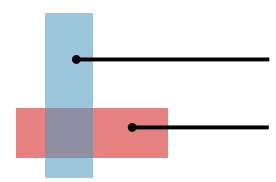
4.13

Havre de Montréal

4.15

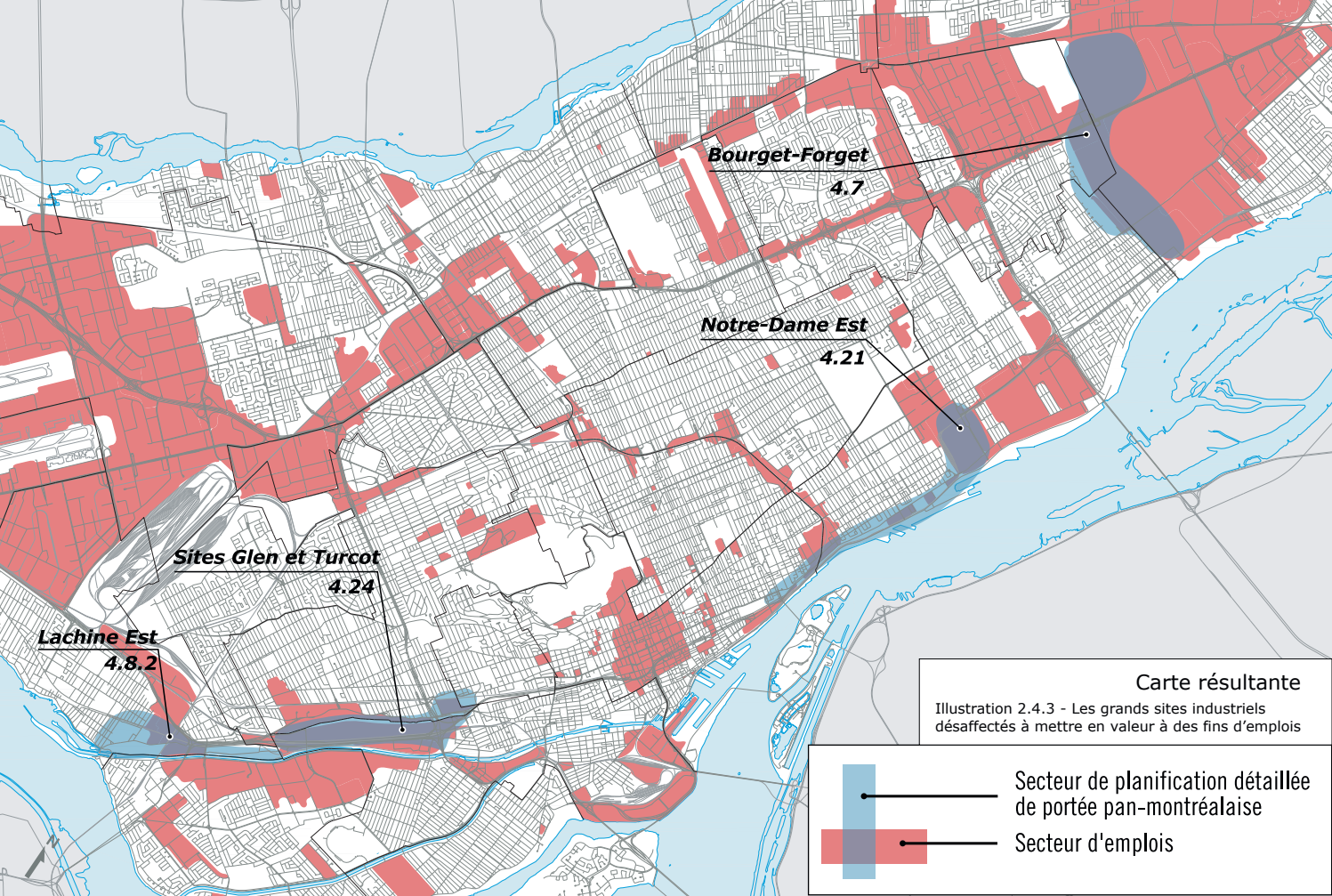
Carte résultante

Illustration 2.4.2 - Les secteurs d'emplois à réaménager en relation avec des interventions structurantes sur le réseau routier



Secteur de planification détaillée de portée pan-montréalaise

Secteur d'emplois



Bourget-Forget

4.7

Notre-Dame Est

4.21

Sites Glen et Turcot

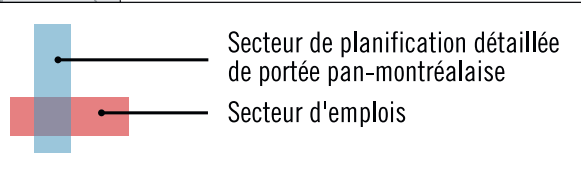
4.24

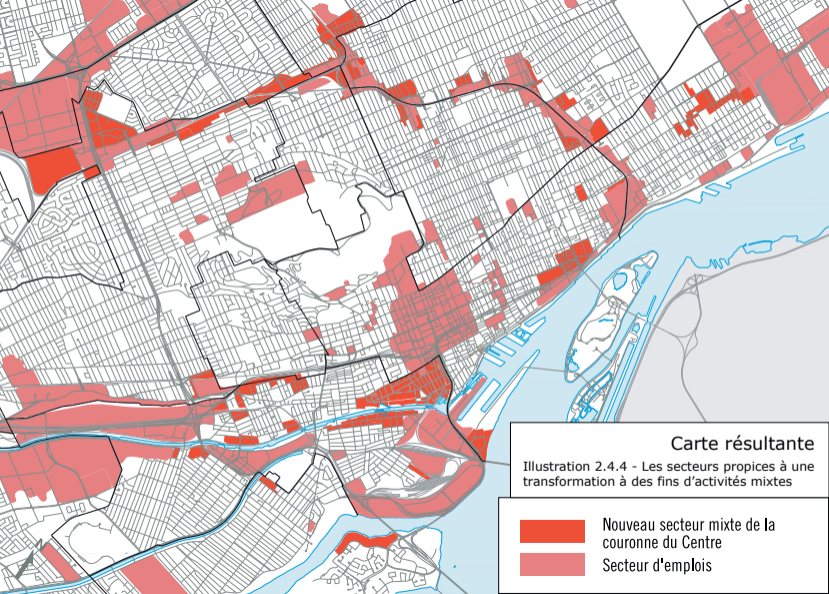
Lachine Est

4.8.2

Carte résultante

Illustration 2.4.3 - Les grands sites industriels désaffectés à mettre en valeur à des fins d'emplois

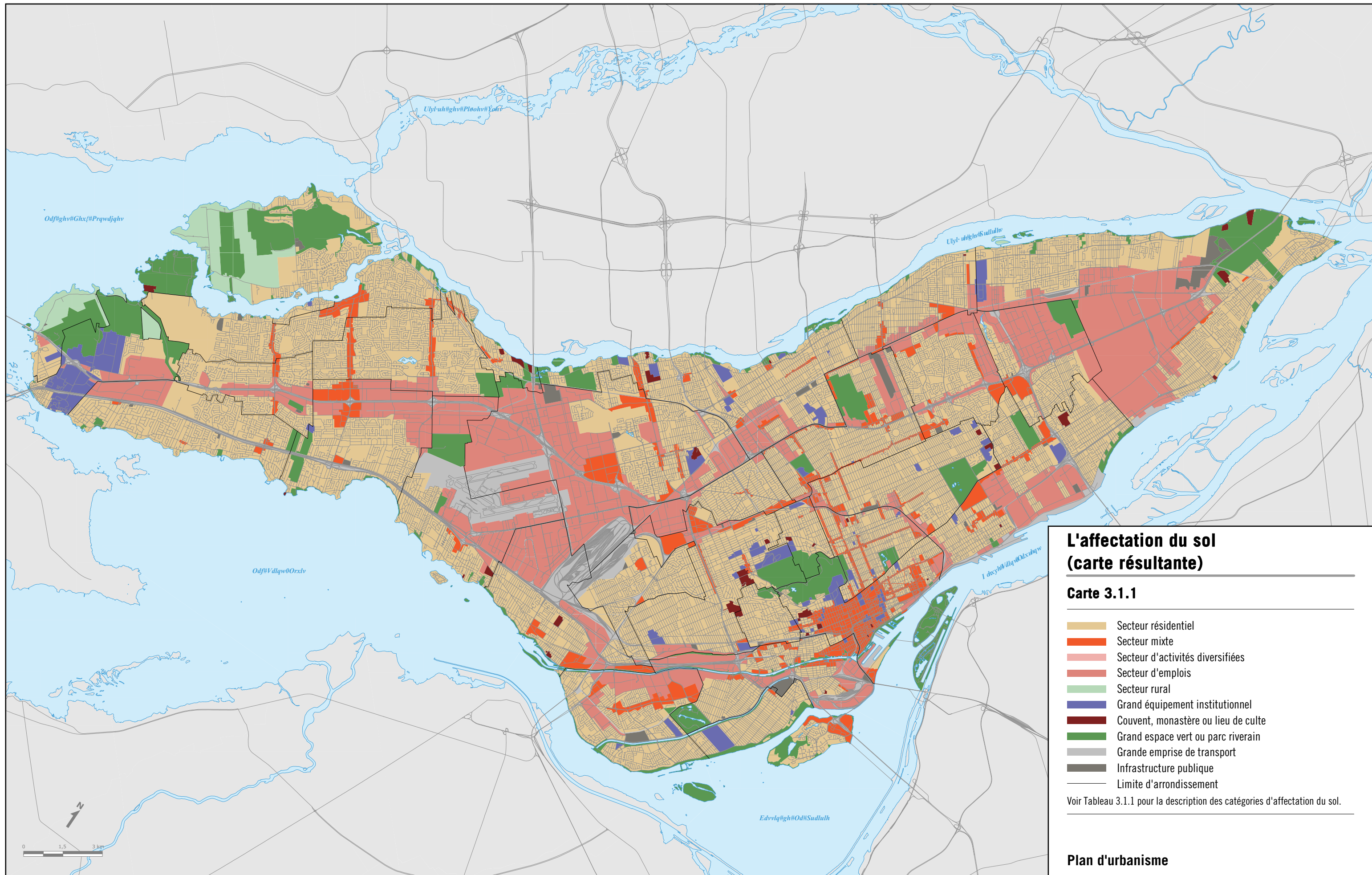




Carte résultante

Illustration 2.4.4 - Les secteurs propices à une transformation à des fins d'activités mixtes

- Nouveau secteur mixte de la couronne du Centre
- Secteur d'emplois



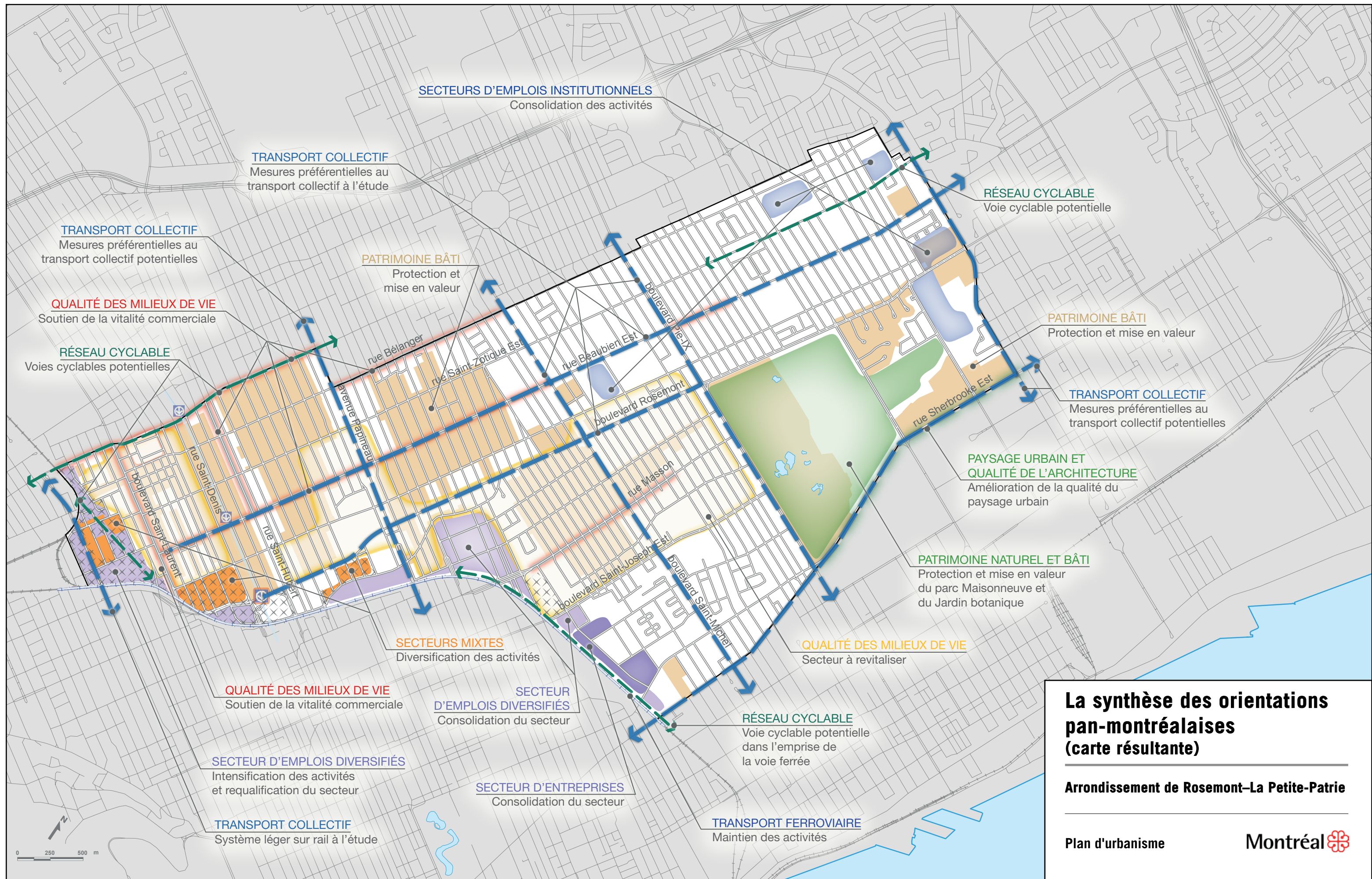
**L'affectation du sol
(carte résultante)**

Carte 3.1.1

- Secteur résidentiel
- Secteur mixte
- Secteur d'activités diversifiées
- Secteur d'emplois
- Secteur rural
- Grand équipement institutionnel
- Couvent, monastère ou lieu de culte
- Grand espace vert ou parc riverain
- Grande emprise de transport
- Infrastructure publique
- Limite d'arrondissement

Voir Tableau 3.1.1 pour la description des catégories d'affectation du sol.

Plan d'urbanisme



La synthèse des orientations pan-montréalaises (carte résultante)

Arrondissement de Rosemont–La Petite-Patrie

Plan d'urbanisme **Montréal**



SECTEUR D'EMPLOIS
Marconi-Alexandra

rue Bélanger

rue Saint-Zotique Est
rue Beaubien Est

boulevard Pré-IX

rue Saint-Hubert
rue Saint-Denis

avenue Papineau

boulevard Rosemont

boulevard Saint-Michel
rue Masson

boulevard Saint-Joseph Est

rue Sherbrooke Est

avenue Du Parc

boulevard Saint-Laurent

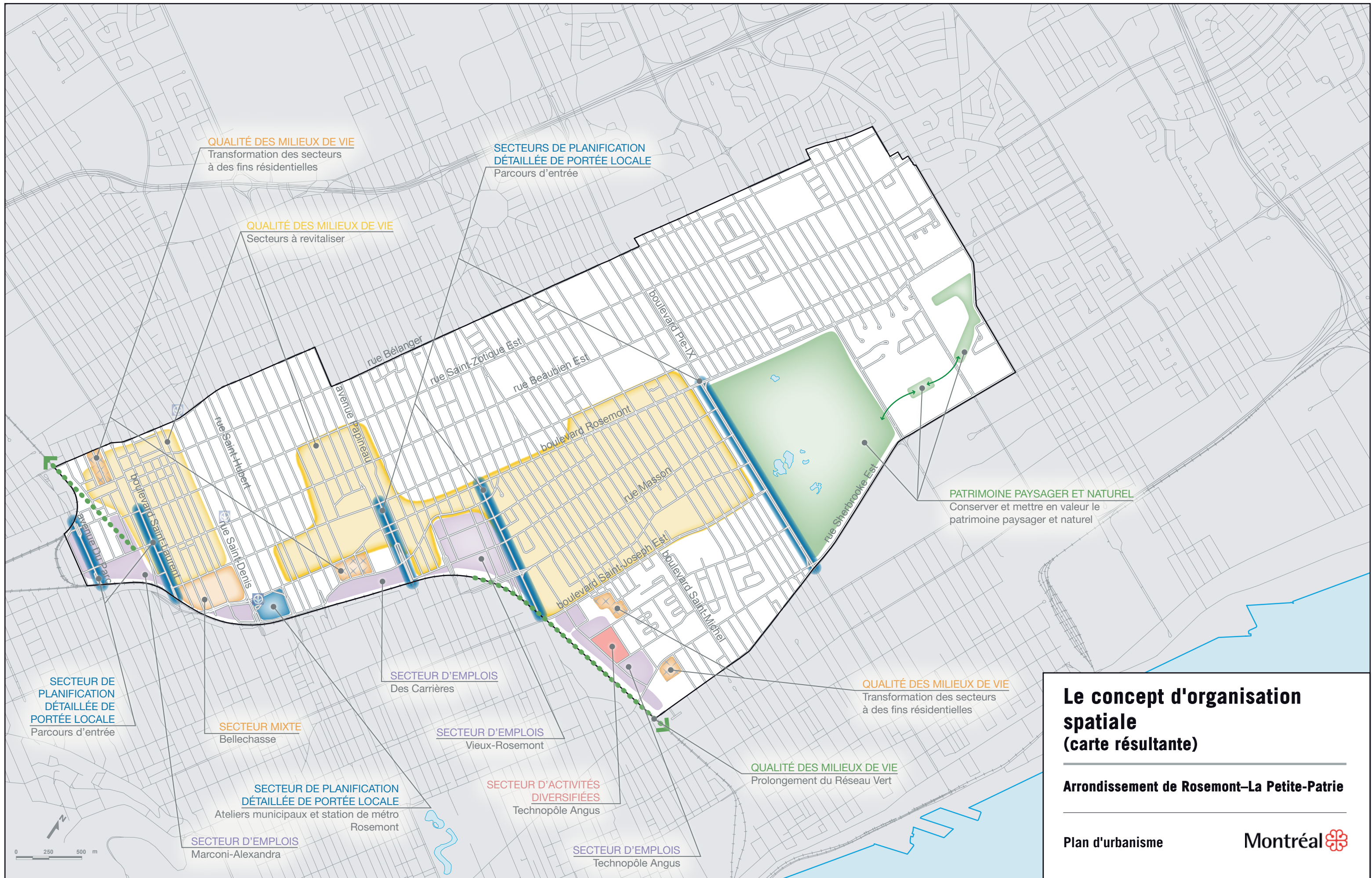
SECTEUR MIXTE
De Bellechasse

SECTEUR D'EMPLOIS
Vieux-Rosemont

**SECTEUR D'ACTIVITÉS
DIVERSIFIÉES**
Technopôle Angus

SECTEUR D'EMPLOIS
Des Carrières

SECTEUR D'EMPLOIS
Technopôle Angus



QUALITÉ DES MILIEUX DE VIE
Transformation des secteurs à des fins résidentielles

SECTEURS DE PLANIFICATION DÉTAILLÉE DE PORTÉE LOCALE
Parcours d'entrée

QUALITÉ DES MILIEUX DE VIE
Secteurs à revitaliser

PATRIMOINE PAYSAGER ET NATUREL
Conserver et mettre en valeur le patrimoine paysager et naturel

SECTEUR DE PLANIFICATION DÉTAILLÉE DE PORTÉE LOCALE
Parcours d'entrée

SECTEUR MIXTE
Bellechasse

SECTEUR D'EMPLOIS
Des Carrières

SECTEUR D'EMPLOIS
Vieux-Rosemont

QUALITÉ DES MILIEUX DE VIE
Transformation des secteurs à des fins résidentielles

SECTEUR DE PLANIFICATION DÉTAILLÉE DE PORTÉE LOCALE
Ateliers municipaux et station de métro Rosemont

SECTEUR D'EMPLOIS
Marconi-Alexandra

SECTEUR D'ACTIVITÉS DIVERSIFIÉES
Technopôle Angus

QUALITÉ DES MILIEUX DE VIE
Prolongement du Réseau Vert

SECTEUR D'EMPLOIS
Technopôle Angus

Le concept d'organisation spatiale (carte résultante)

Arrondissement de Rosemont–La Petite-Patrie

Plan d'urbanisme

