



# Projet Le Bourbon



## PROJET MONTRÉAL

Présenté par **Glenn Castanheira**, conseiller spécial en matière de commerce, tourisme et événements spéciaux pour le Cabinet de l'Opposition officielle de Montréal.

En collaboration avec **Grégory Taillon**, B. Sc. Arch.



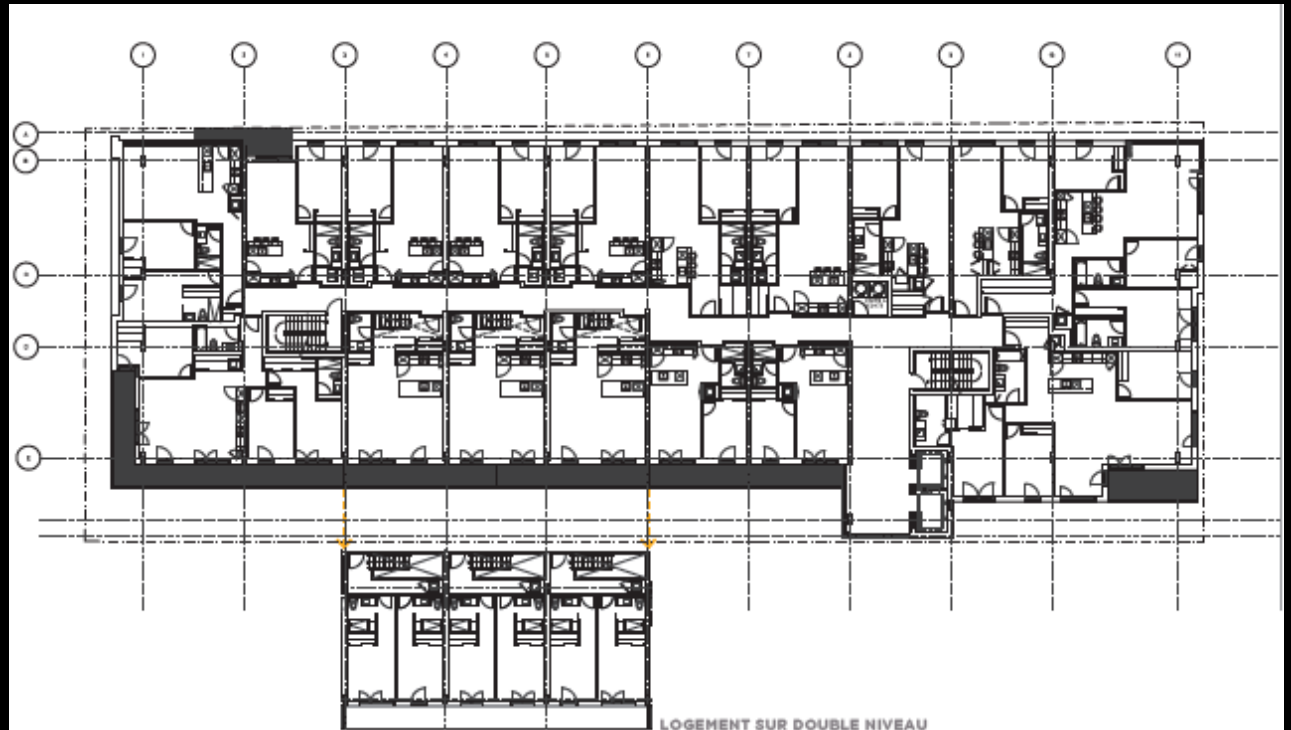
**Les éléments positifs**



**Un bâtiment en retrait de la ligne de propriété**

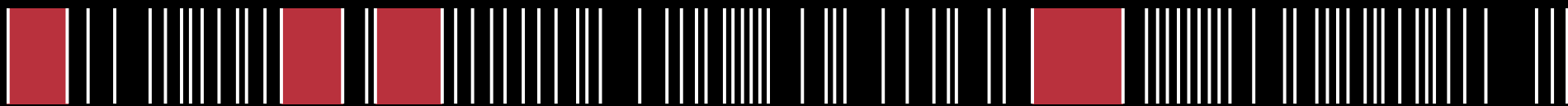
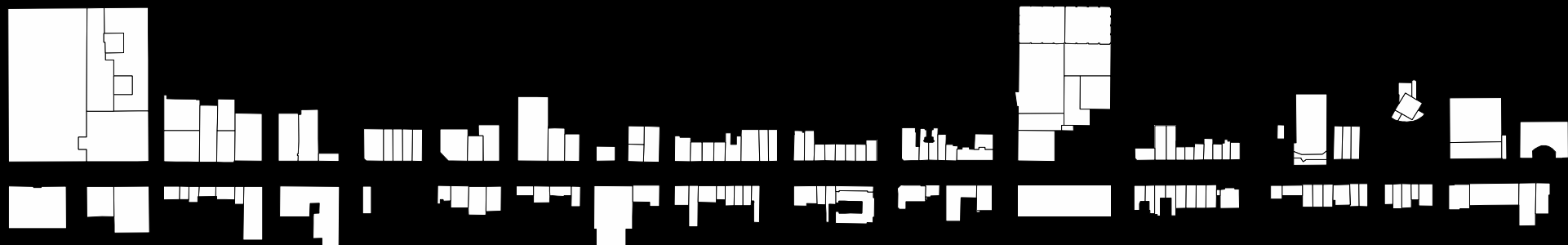
**Des matériaux de qualité**





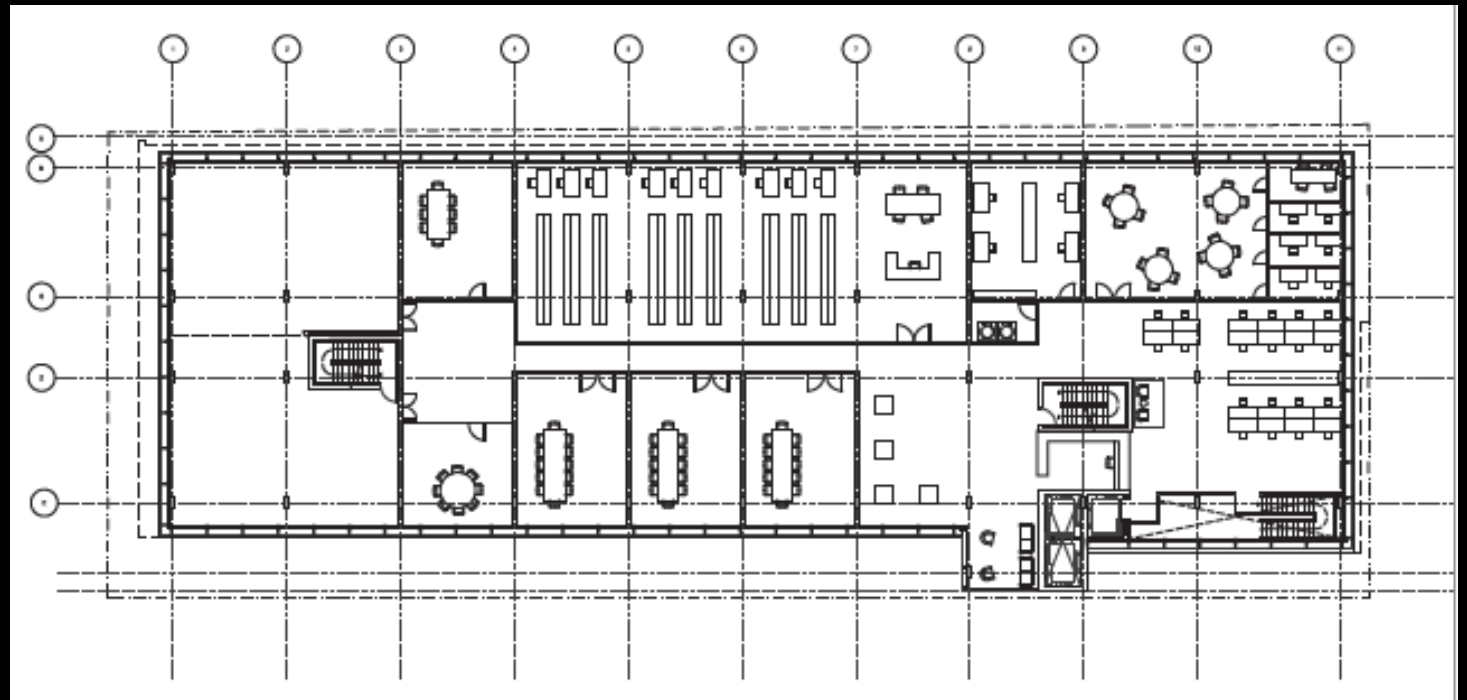
**Un immeuble locatif qui contribue à la densification**

**Les éléments négatifs**



Bourbon

# Rupture de la trame commerciale



**Aucune garantie pour les organismes communautaires**





Le Bourbon



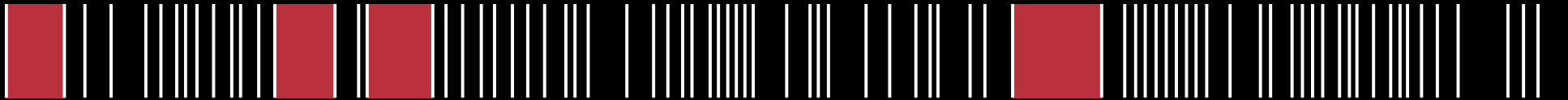
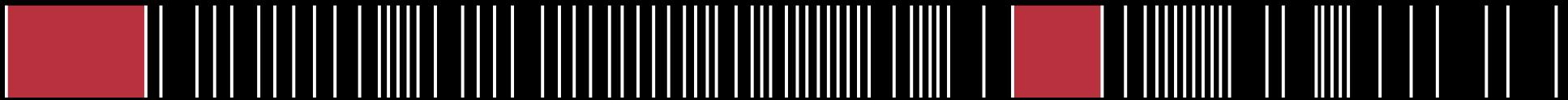
Le Jean-Talon/Clark

**Un immeuble générique  
sur une artère de destination**



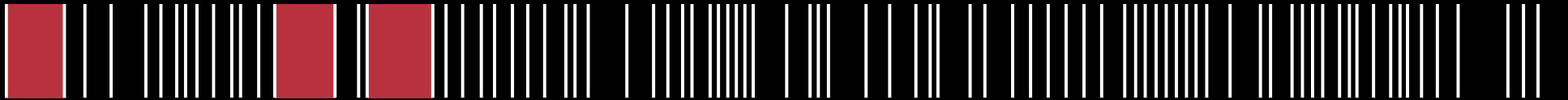
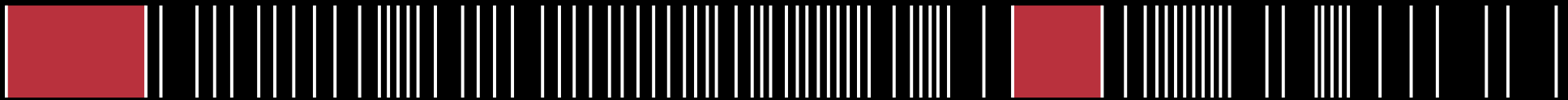
Ilot Voyageur

**Les recommandations**



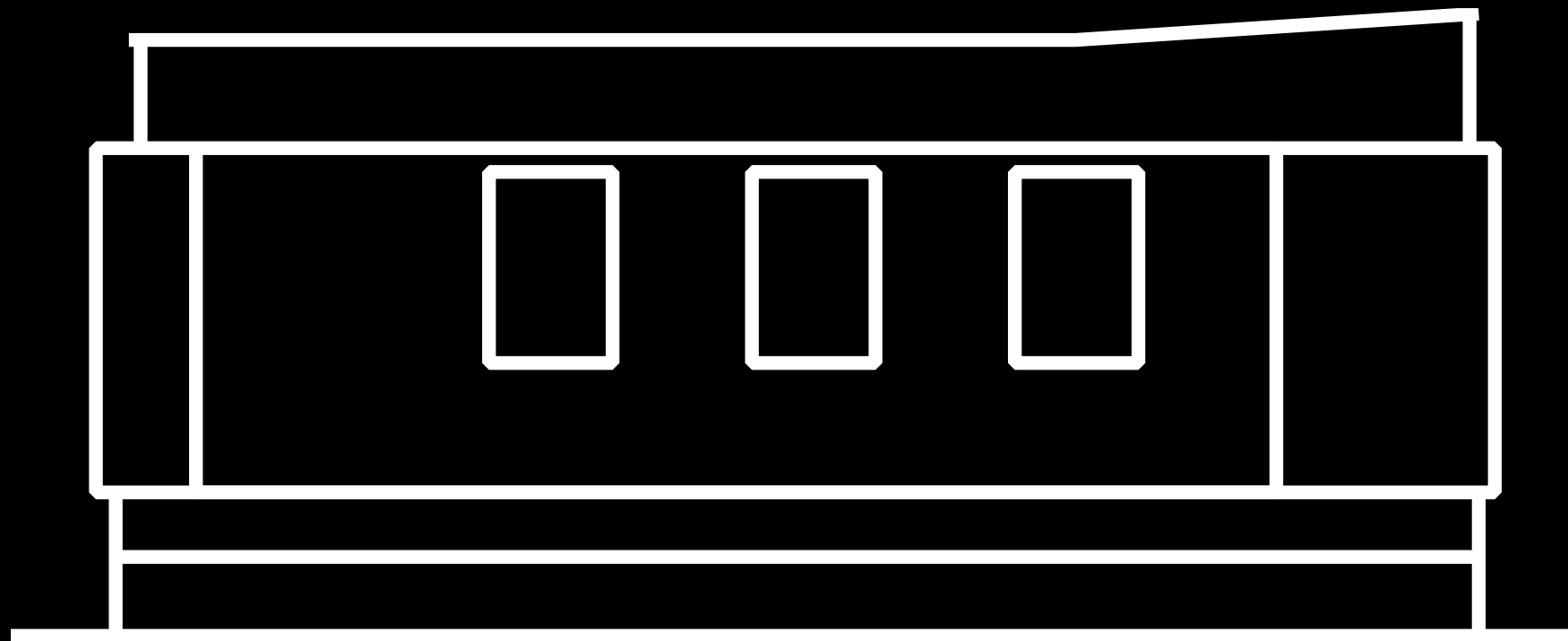
Bourbon

**Recommandation 1**  
**Diviser le projet en sections**

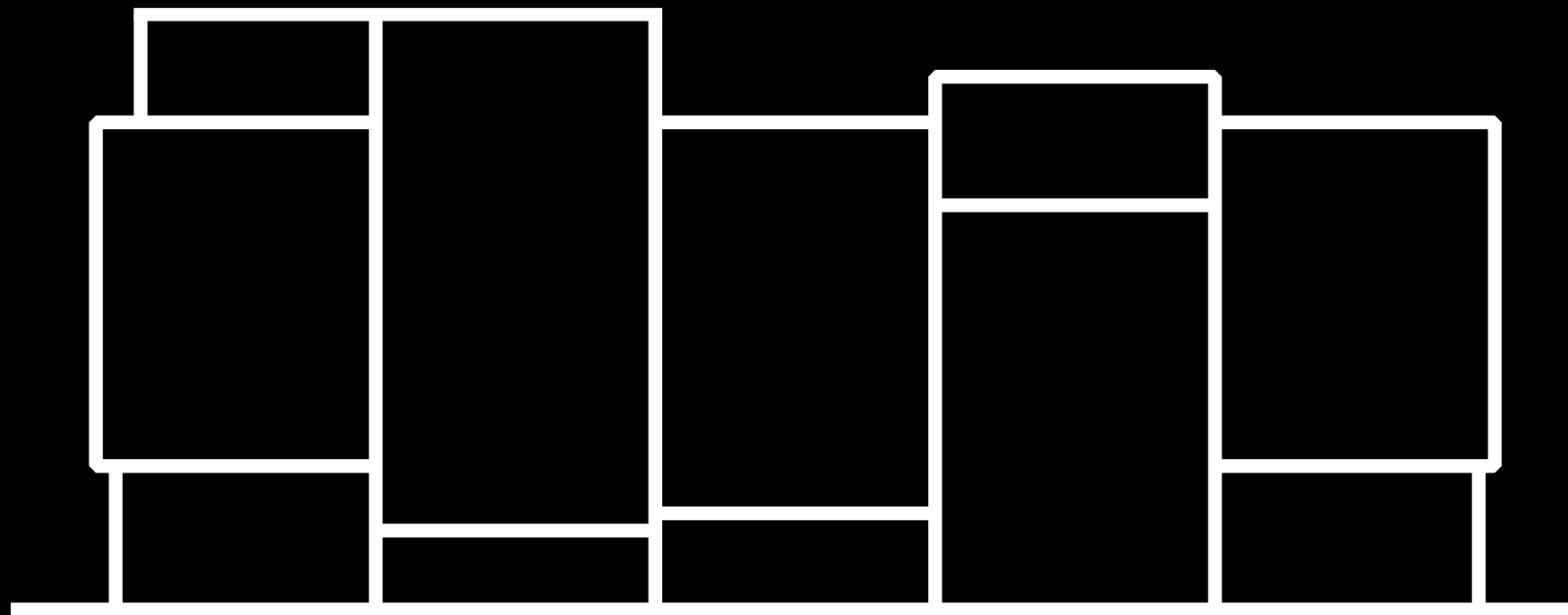


Bourbon

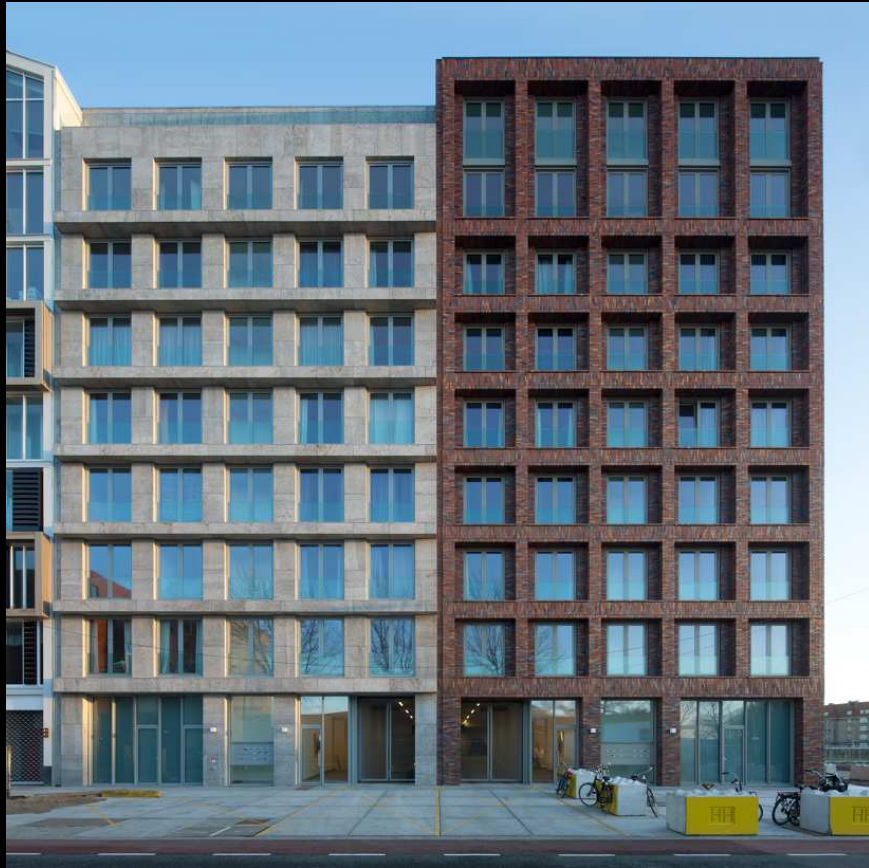
**Recommandation 1**  
**Diviser le projet en sections**



**Proposé**



**Souhaitable**



**Lots 8 & 9 – Marcel Lok\_Architecte, Amsterdam, Pays-Bas. Photo : Luuk Kramer**



**Savern Place – ABA architects, Cambridge, Royaume-Uni.**





**Savern Place – ABA architects, Cambridge, Royaume-Uni.**



Haut : Amagertorv - Copenague  
Bas : Camden High Street - Londres



**Haut : Grimmaische Strasse, Leipzig, Allemagne**  
**Bas : Grote Markt, Anwerp, Belgique**



Haut : Piccadilly, Londres  
Bas : Rue du Gros-Horloge, Rouen



Carrefour Laval



Caesars Palace – Las Vegas



Quartier Dix30



**Complexe Le Bourbon**



ATELIERS  
CRÉATIFS  
MONTREAL



## Recommandation 2

**S'inspirer de l'entente entre le Plateau-Mont-Royal et Allied Properties pour assurer un espace durable et abordable pour les groupes communautaires et en garantir la pérennité.**



Photo : Claude Cormier

**Contribuons au succès du Village,  
offrons-lui un projet structurant.**