

PPU ASSOMPTION NORD

MÉMOIRE DE FRANÇOIS GAGNON  
ET PATRICIA CLERMONT

---

FAIRE ENCORE MIEUX POUR  
LA MARCHÉ ET LE VÉLO

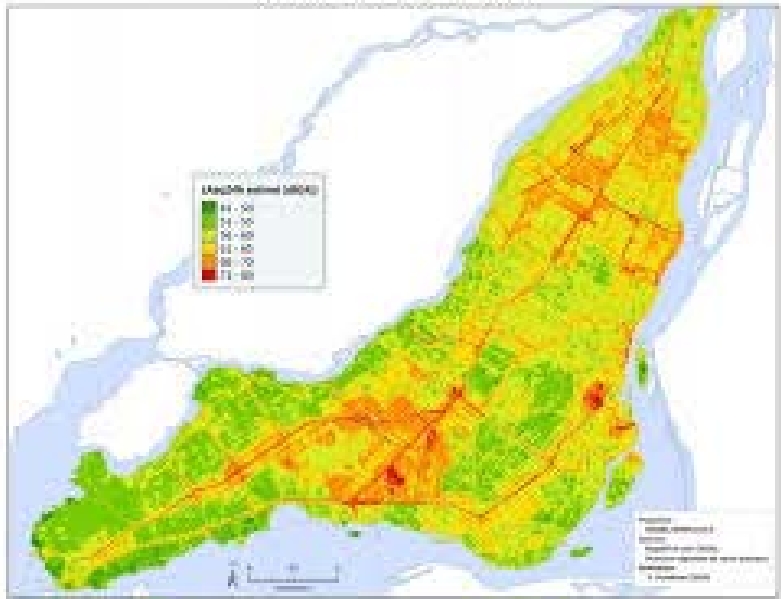
# LES RUES: LA PLUS IMPORTANTE RÉSERVE D'ESPACE PUBLIC À MONTRÉAL



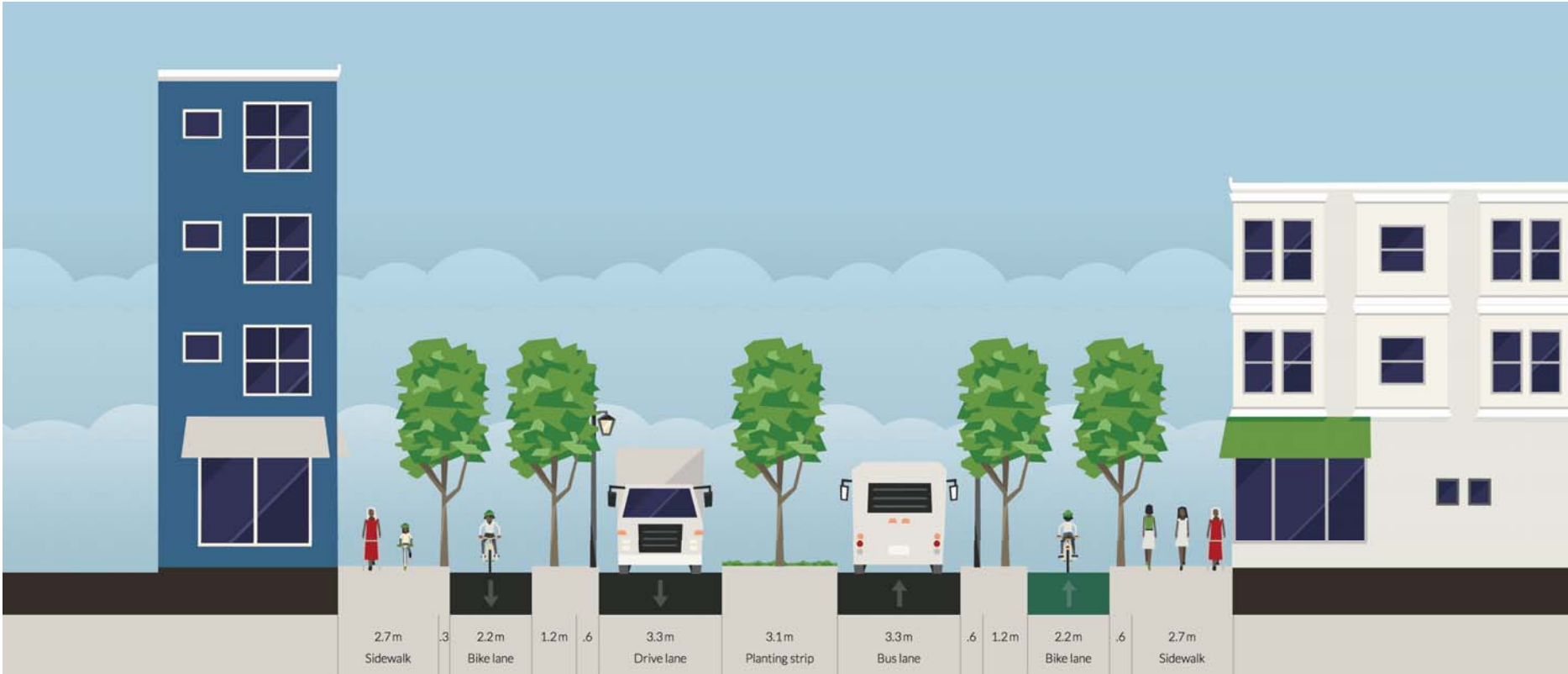
Estimation des niveaux de bruit (LA<sub>10-24h</sub>),  
Île de Montréal, 2014



Température au sol



# DE L'ASSOMPTION: POUR UN NOUVEAU PARTAGE DE L'ESPACE

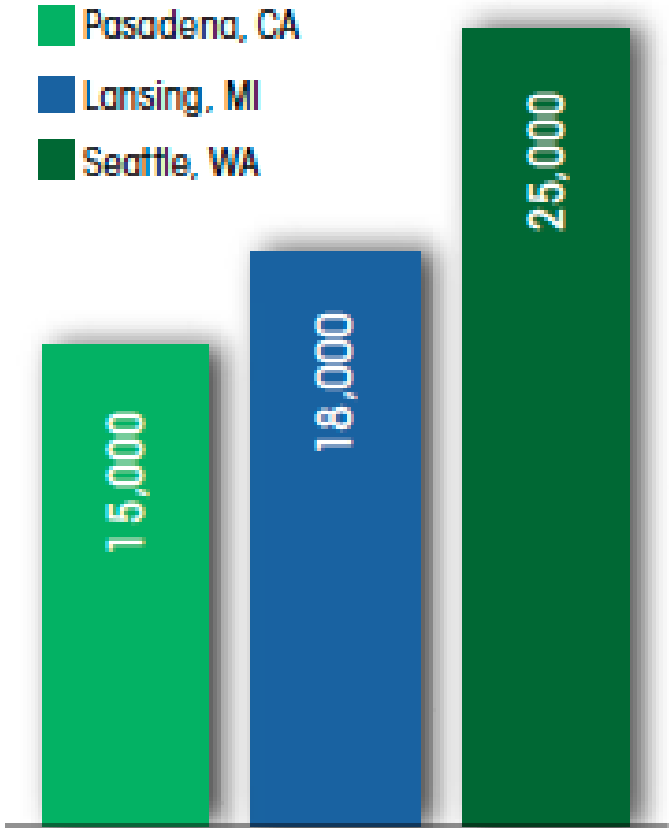


# DE L'ASSOMPTION: POUR UN NOUVEAU PARTAGE DE L'ESPACE



# DE L'ASSOMPTION: POUR UN NOUVEAU PARTAGE DE L'ESPACE

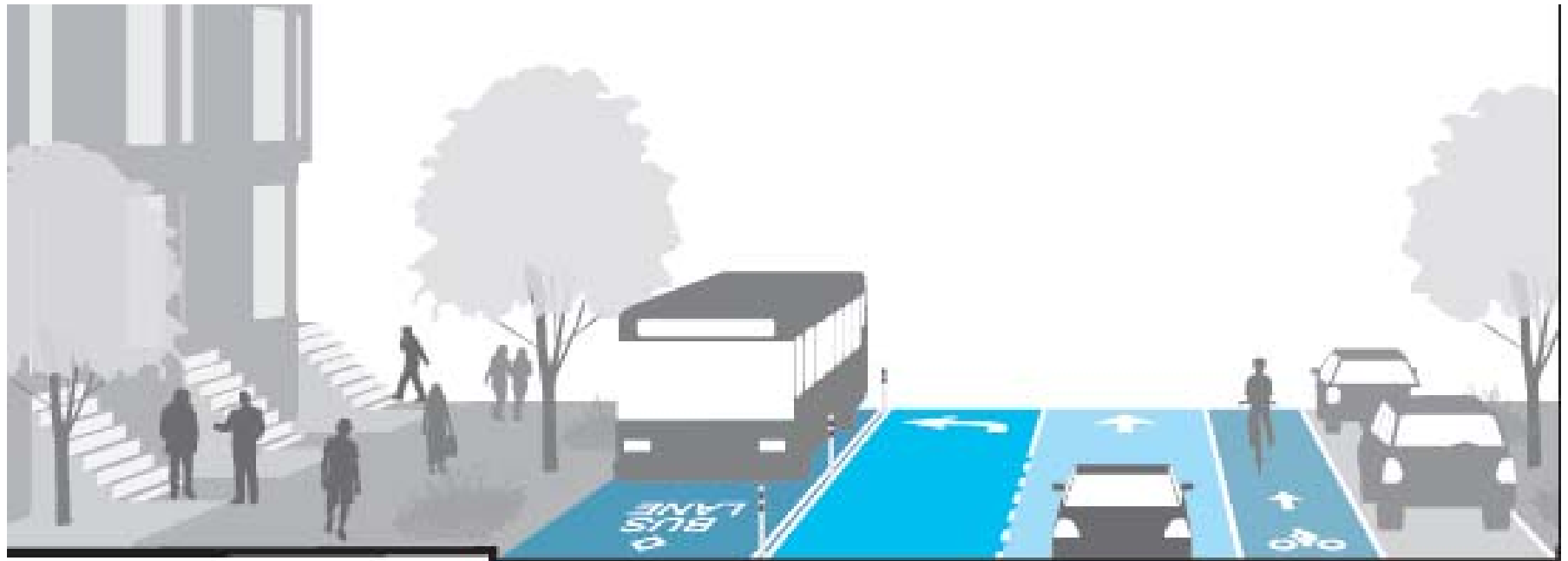
---



Maximum Volume for Road Diet (ADT)

Figure 12. Road Diet Implementation Maximum Volume Thresholds by Agency

# DE L'ASSOMPTION: POUR UN NOUVEAU PARTAGE DE L'ESPACE



Street Type	FHWA Classification	Bus Lane	Turn Lane	Travel Lane	Bicycle Lane	Parking Lane
Downtown Commercial	Arterial	11'	10'	10'	5'	7'
Downtown Mixed-Use						
Neighborhood Main						
Neighborhood Connector	Collector	N/A	10'	10'	5'	7'
Neighborhood Residential						
Industrial Street	Local	Local roadways are typically one to two travel lanes, with or without parking, and do not have pavement markings.				
Shared Street						
Parkway						
Boulevard						



## LES RUES LOCALES: POUR UN NOUVEAU PARTAGE DE L'ESPACE

---



Boston: une rue résidentielle (Boston Complete Streets Guide-lines)



San Francisco Better Streets Plan: à l'entrée des rues locales, on prévoit par défaut des traverses piétonnes surélevées ou des trottoirs traversants

# PROMOUVOIR LE VÉLO ET LA MARCHÉ IMPLIQUE DE SE METTRE DANS LA PEAU DE LEURS USAGERS

---

Sécuriser en continu: en section et en intersection



Sécuriser des origines aux destinations

(Habitations et emplois; Métro; Cité de la logistique; pôle Olympique; Parc Maisonneuve et piste Rachel...)

Sécuriser les temps de non déplacement





---

**Merci!**