

An architectural rendering of a site redevelopment project. The scene is viewed from an elevated perspective. In the upper center, two tall, modern glass skyscrapers stand side-by-side, each with a bright cyan-colored rooftop pool. A wide, multi-lane highway or elevated roadway runs horizontally across the top of the image. Below the skyscrapers, a landscaped area features a cluster of smaller, white-roofed buildings, possibly residential or community centers, surrounded by green lawns and numerous trees. In the foreground, a paved road curves along the bottom left. To the right, another part of the development is visible, showing more green spaces and trees. The overall aesthetic is clean and modern, with a focus on green infrastructure and high-rise urban development.

Redéveloppement et mise en valeur

SITE DES FRANCISCAINS

PRÉSENTATION DE L'ÉQUIPE



PROPRIÉTAIRES

FRANCISCAINS

PROMOTEUR

PRÉVEL

ARCHITECTURE | PAYSAGE | DESIGN URBAIN

LEMAY CHA

CONSULTANTS EXPERTS

NADEAU FORESTERIE URBAINE

T. STATHOPOULOS éoliens

SNC-LAVALIN – environnement

STANTEC - circulation

MJM - acoustique

PLAN DE LA PRÉSENTATION

- mise en contexte
- redéveloppement du site
- mise en valeur du paysage et des vestiges

**mise en
contexte**

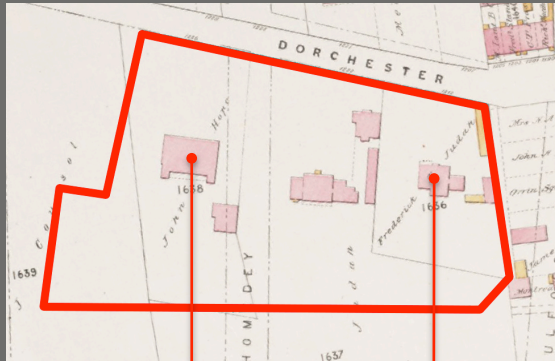
CONTEXTE URBAIN



BOULEVARD RENÉ-LÉVESQUE OUEST

AUTOROUTE VILLE-MARIE

ÉVOLUTION DU SITE



1881



2008



2011



Maison



**Chapelle et monastère
des Franciscains**

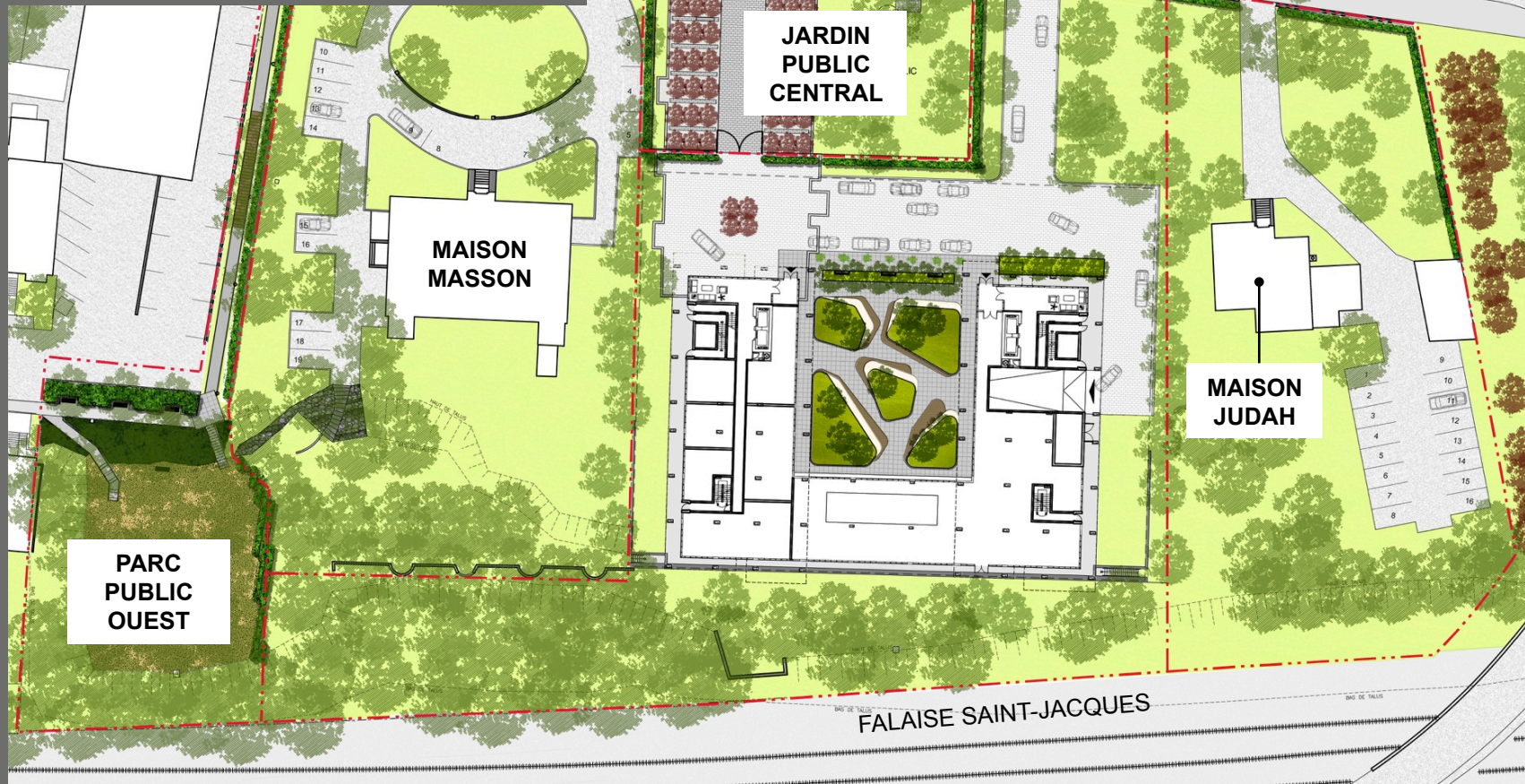
ÉVOLUTION DU SITE

BOULEVARD RENÉ-LÉVESQUE OUEST



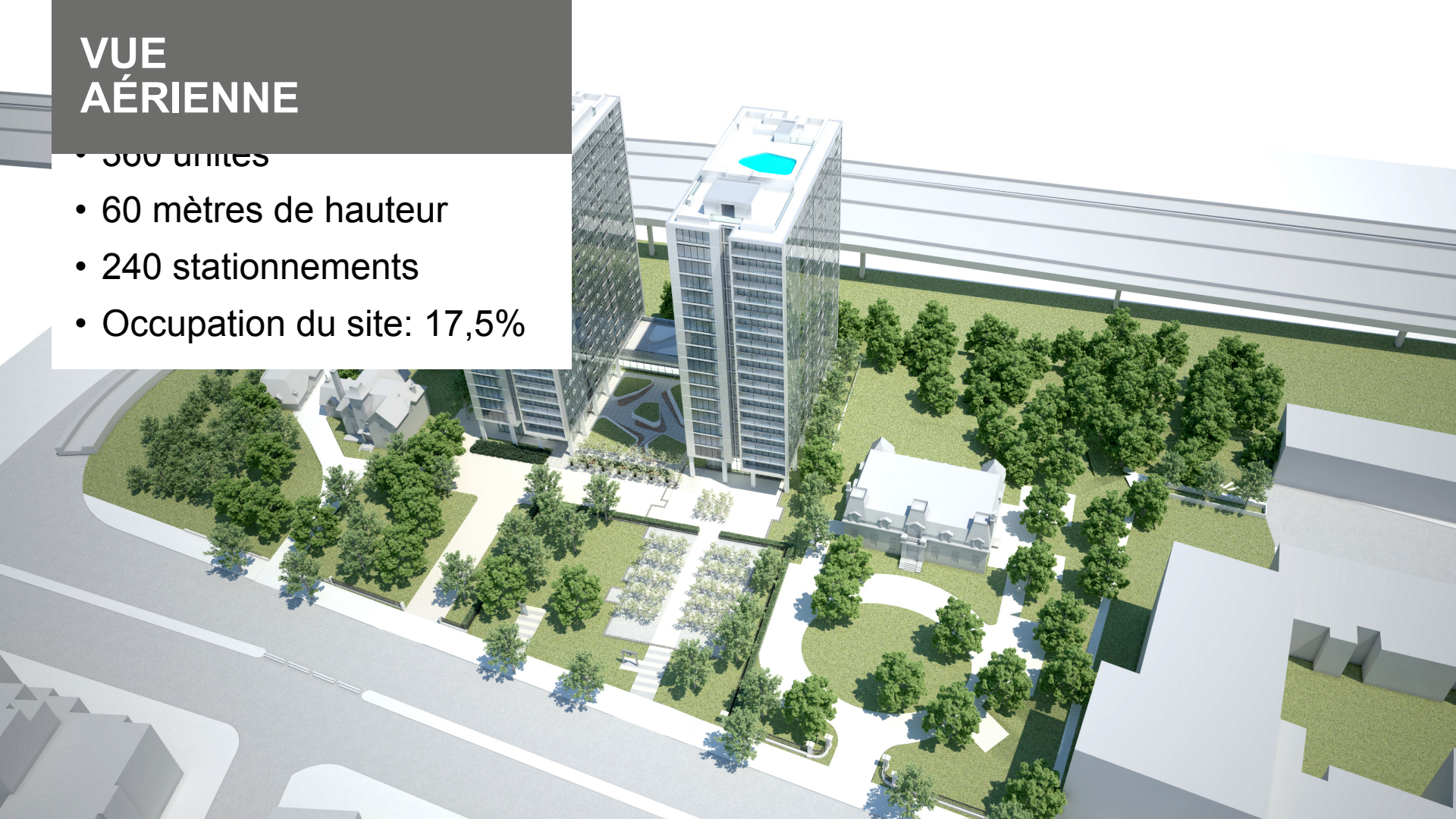
**redéveloppement
du site**

PLAN D'ENSEMBLE

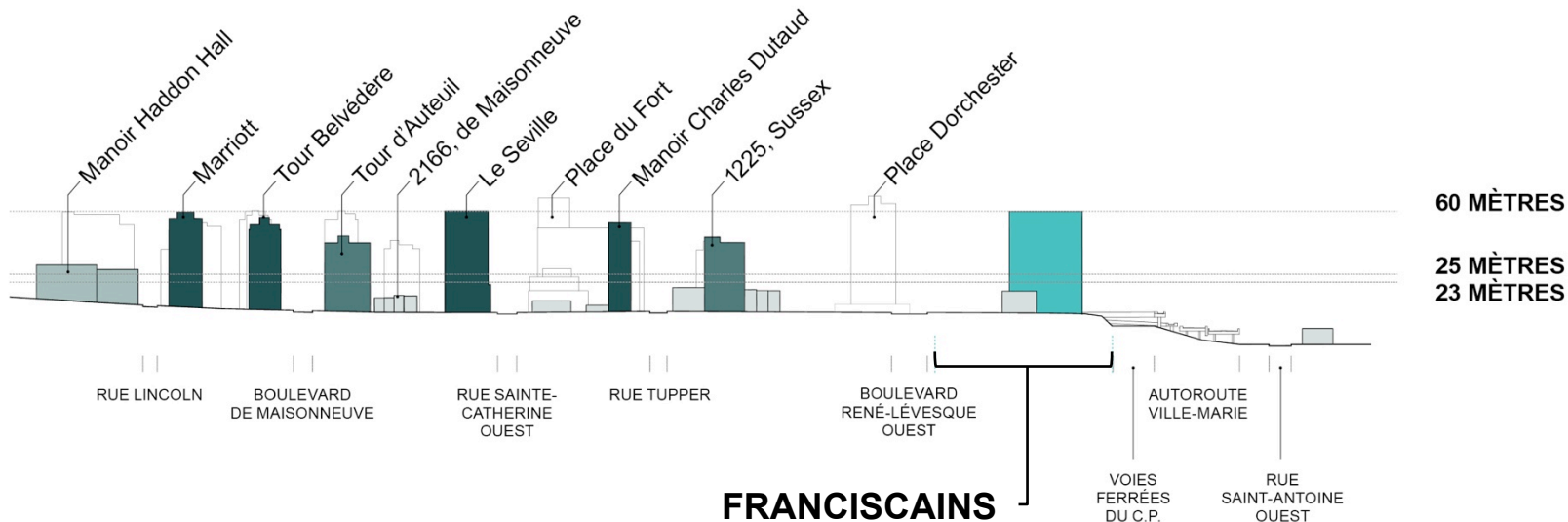
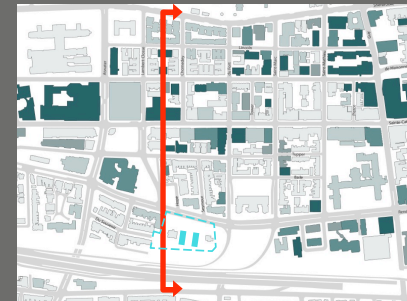


VUE AÉRIENNE

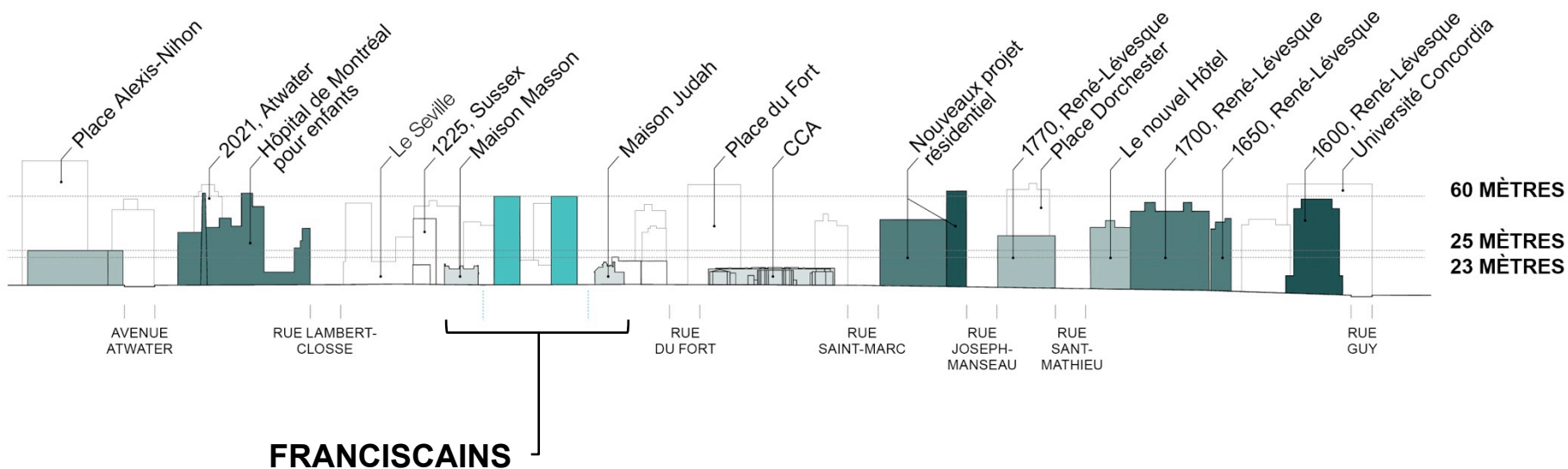
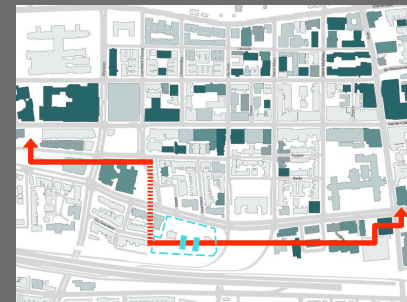
- 300 unités
- 60 mètres de hauteur
- 240 stationnements
- Occupation du site: 17,5%



HAUTEURS : AXE NORD-SUD



HAUTEURS : AXE EST-OUEST



ESPACES PUBLICS ET VERTS

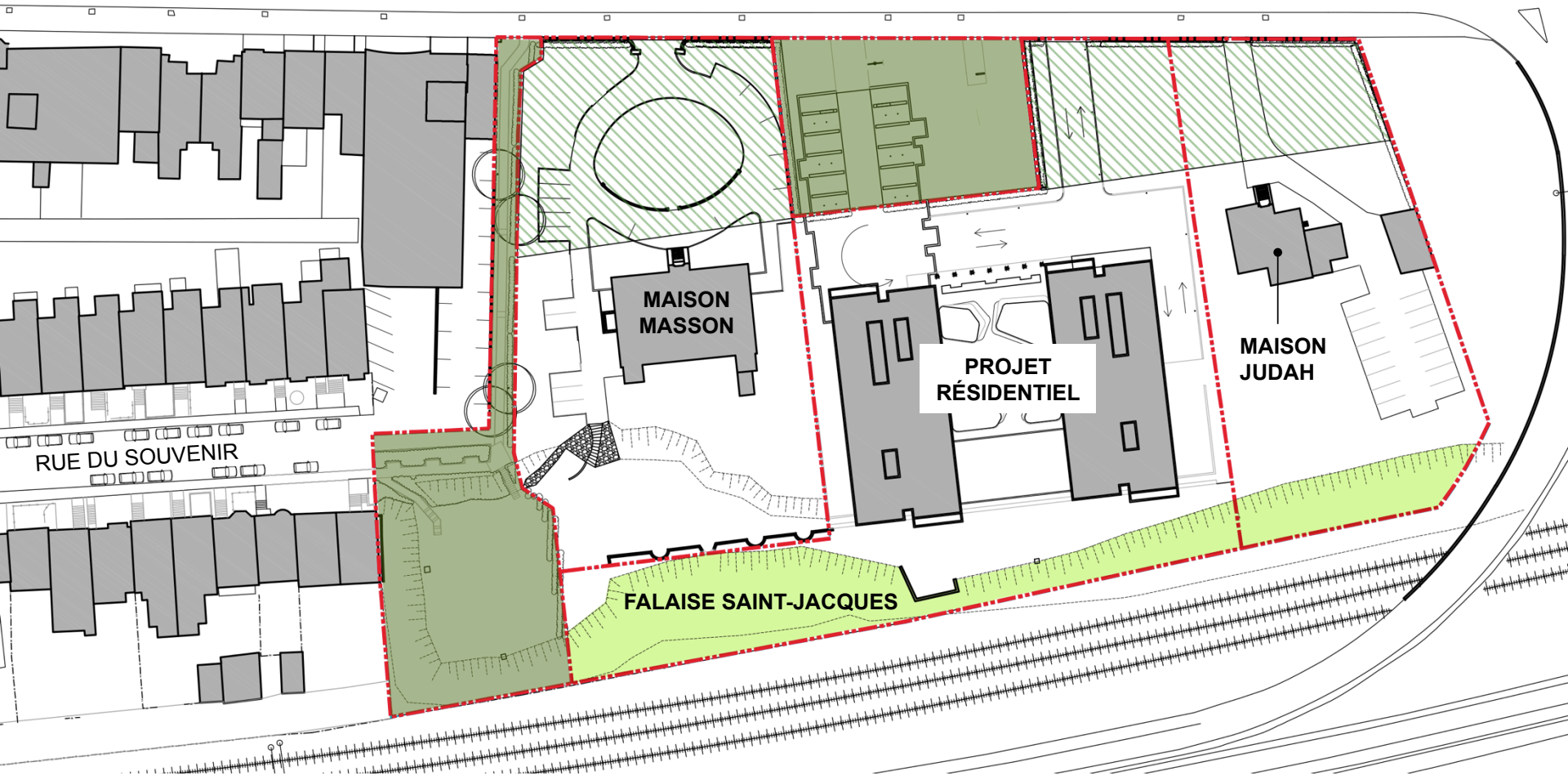


Rue Sherbrooke

Rue Sainte-Catherine

Boulevard
René-Lévesque Ouest

BOULEVARD RENÉ-LÉVESQUE OUEST



RUE DU SOUVENIR

FALAISE SAINT-JACQUES

MAISON
MASSON

PROJET
RÉSIDENTIEL

MAISON
JUDAH

INTÉGRATION DU PROJET AU SITE



**mise en valeur
du paysage
et des vestiges**

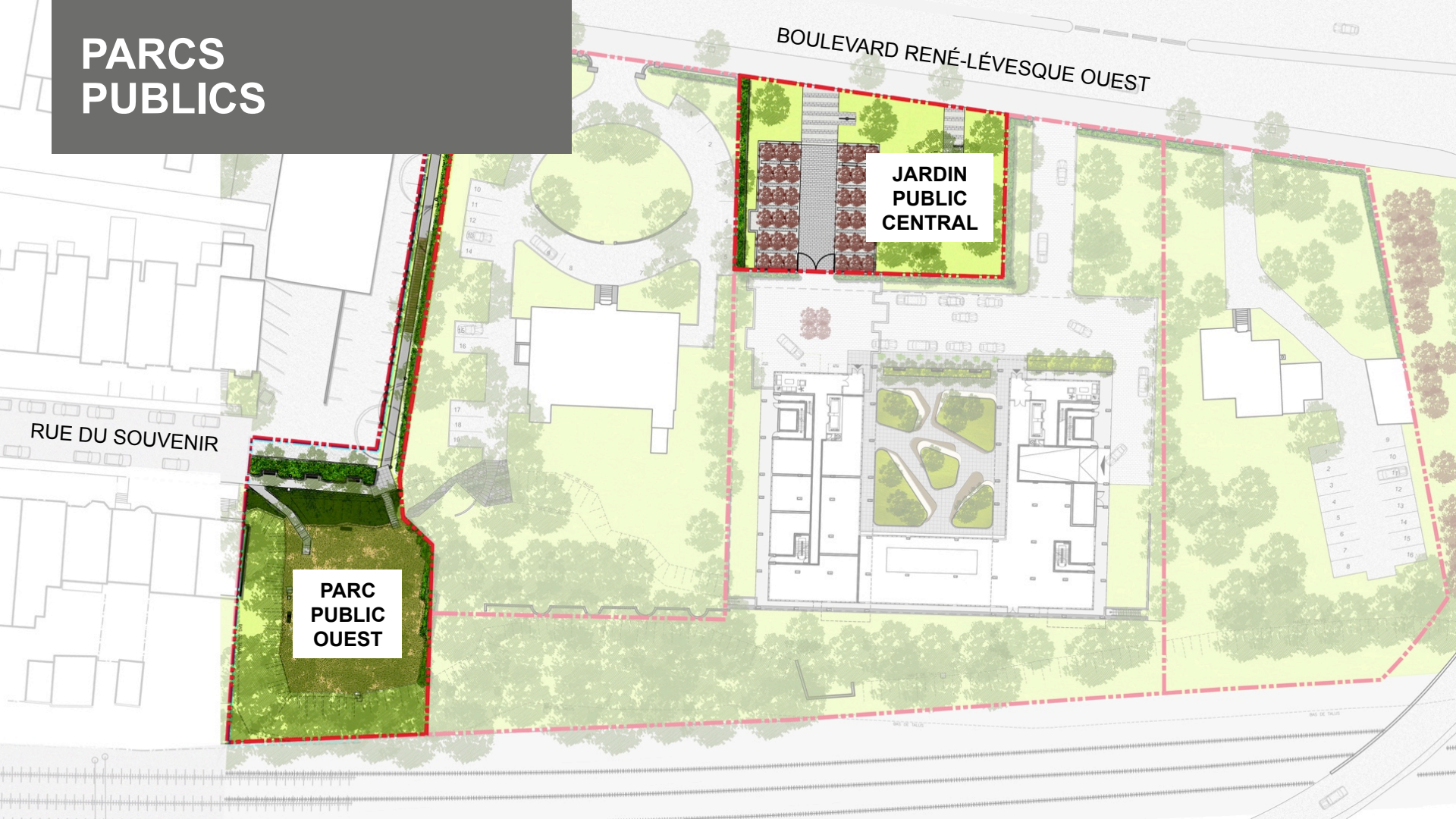
PARCS PUBLICS

BOULEVARD RENÉ-LÉVESQUE OUEST

RUE DU SOUVENIR

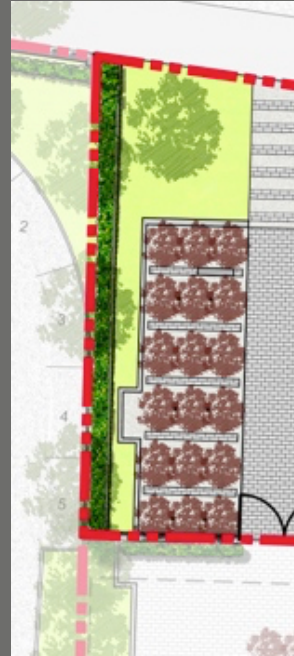
JARDIN
PUBLIC
CENTRAL

PARC
PUBLIC
OUEST



JARDIN PUBLIC CENTRAL

- INSERTION DE PIERRES NATURELLES RÉCUPÉRÉES (IMPLANTATION DE L'ANCIENNE CHAPELLE)
- ALLÉE CENTRALE
- ÉLÉMENT COMMÉMORATIF - CLOCHE
- POMMETIERS DÉCORATIFS
- ÉLÉMENT COMMÉMORATIF / SIGNALÉTIQUE (EMPLACEMENT DE L'ANCIENNE CROIX)
- CLÔTURE EN ACIER ET HAIE



PARC PUBLIC OUEST

- SENTIER EN POUSSIÈRE DE PIERRE
- SENTIER SURÉLEVÉ
- HAIES
- EMMARCHEMENTS
- SOCLE DE STATUE EXISTANT AVEC PLAQUE
- MASSIFS ARBUSIF ET VIVACES
- ARBRES FEUILLUS PROPOSÉS



MISE EN VALEUR DES VESTIGES

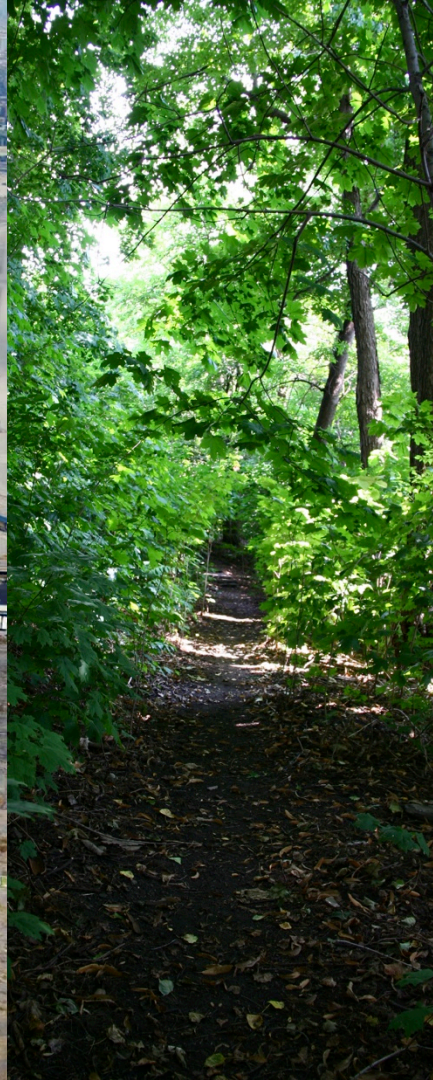


Chapelle de la Vierge à Saint-Fulgence

PROTECTION DES VÉGÉTAUX

Écoterritoire de la falaise
Saint-Jacques

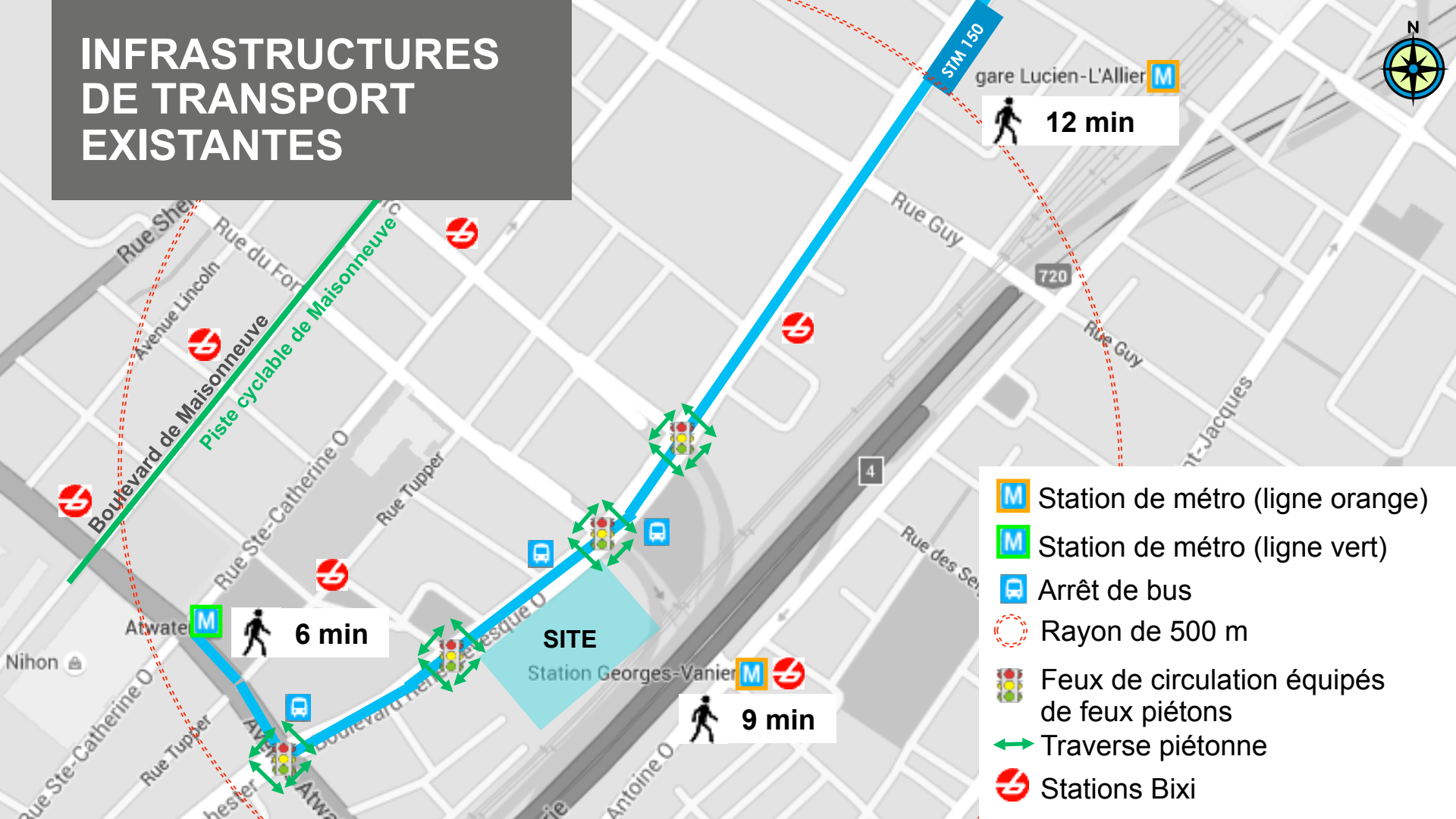
Conservation de la grande
majorité des arbres



**merci de votre
attention**

**matériel
supplémentaire**

INFRASTRUCTURES DE TRANSPORT EXISTANTES

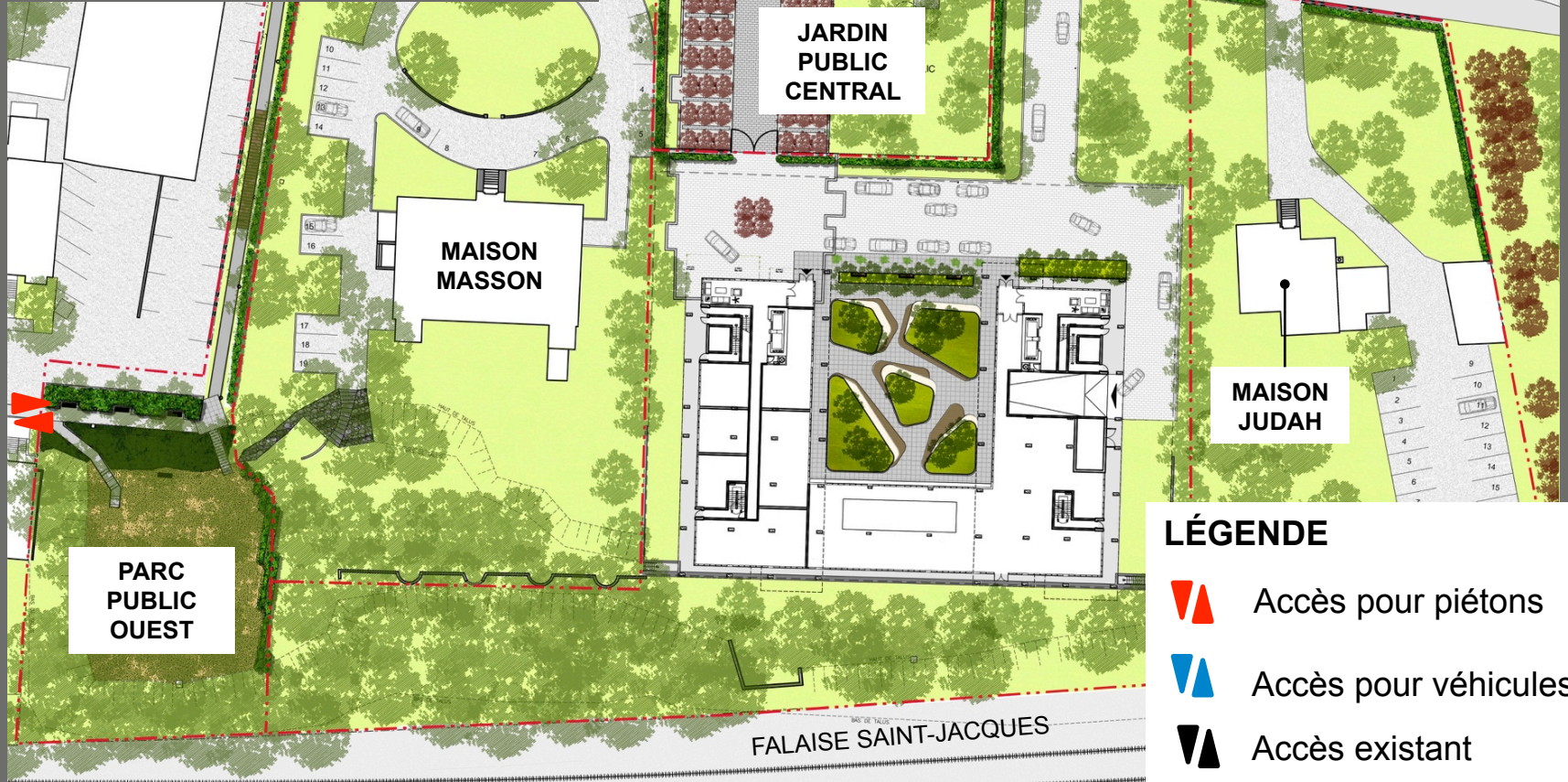


- Station de métro (ligne orange)
- Station de métro (ligne vert)
- Arrêt de bus
- Rayon de 500 m
- Feux de circulation équipés de feux piétons
- Traverse piétonne
- Stations Bixi

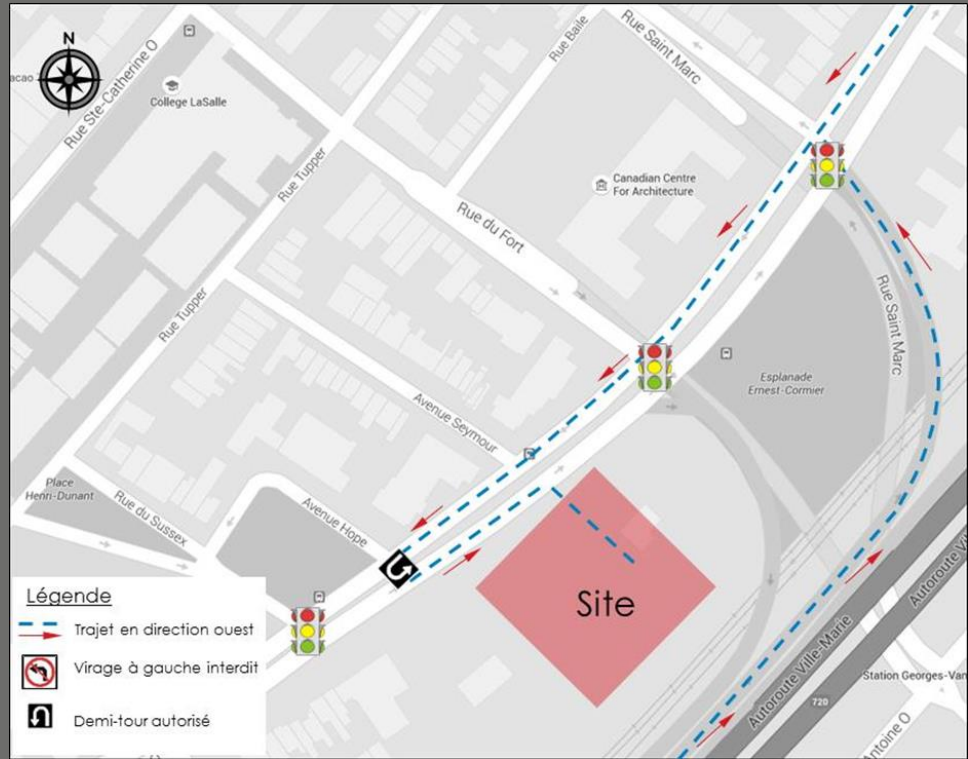
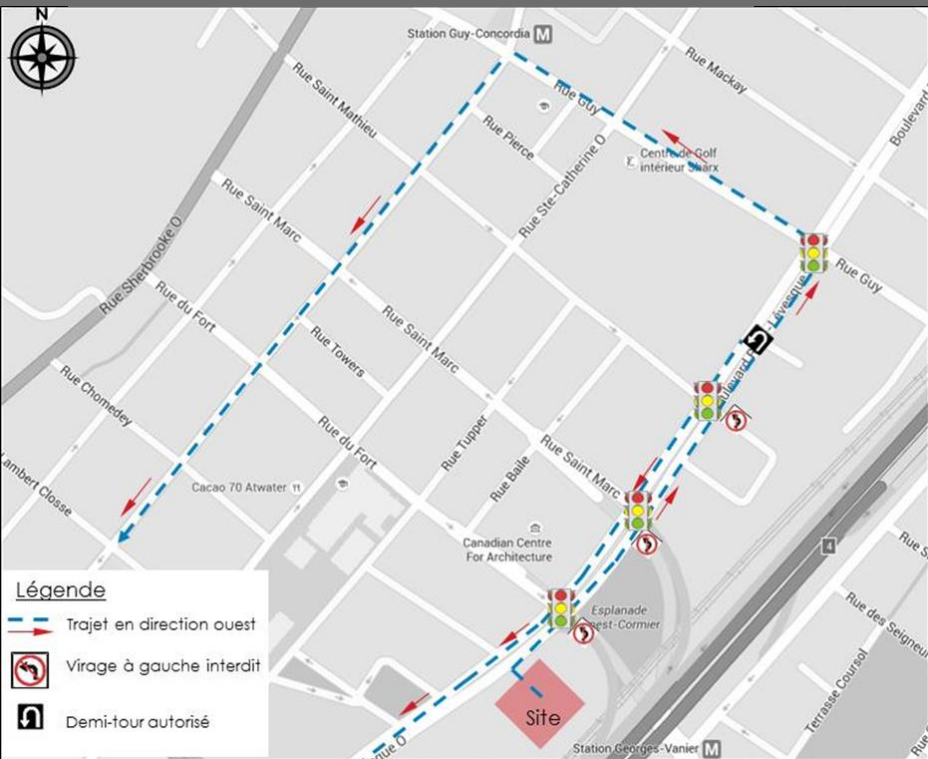
VUE BOULEVARD RENÉ-LÉVESQUE



ACCÈS PIÉTONS ET VÉHICULAIRES



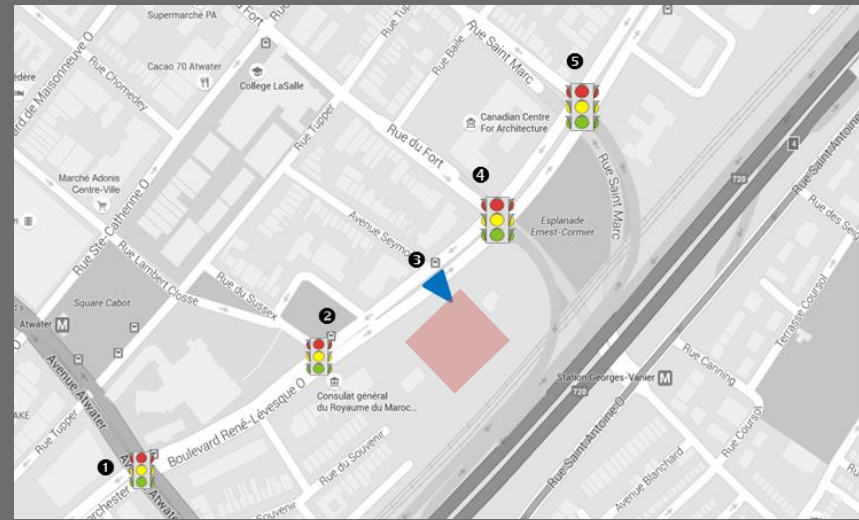
ACCESSIBILITÉ AU SITE



VOLUMES ET CONDITIONS DE CIRCULATION

Estimation débits générés par le projet (véh./h)

	Entrant	Sortant	Total
Matin	11	47	58
Après-midi	43	26	69



Intersection		Volumés actuels (véhicules/h)		Volumés prévisionnels (véhicules/h)	
		Matin	Après-midi	Matin	Après-midi
①	Atwater/René-Lévesque	3852	3932	3864	3943
②	Sussex/René-Lévesque	1634	1894	1657	1948
③	Accès site/René-Lévesque	1528	1810	1607	1927
④	Du Fort/René-Lévesque	2103	3077	2172	3147
⑤	St-Marc/René-Lévesque	3401	3200	3447	3252

Niveau de service

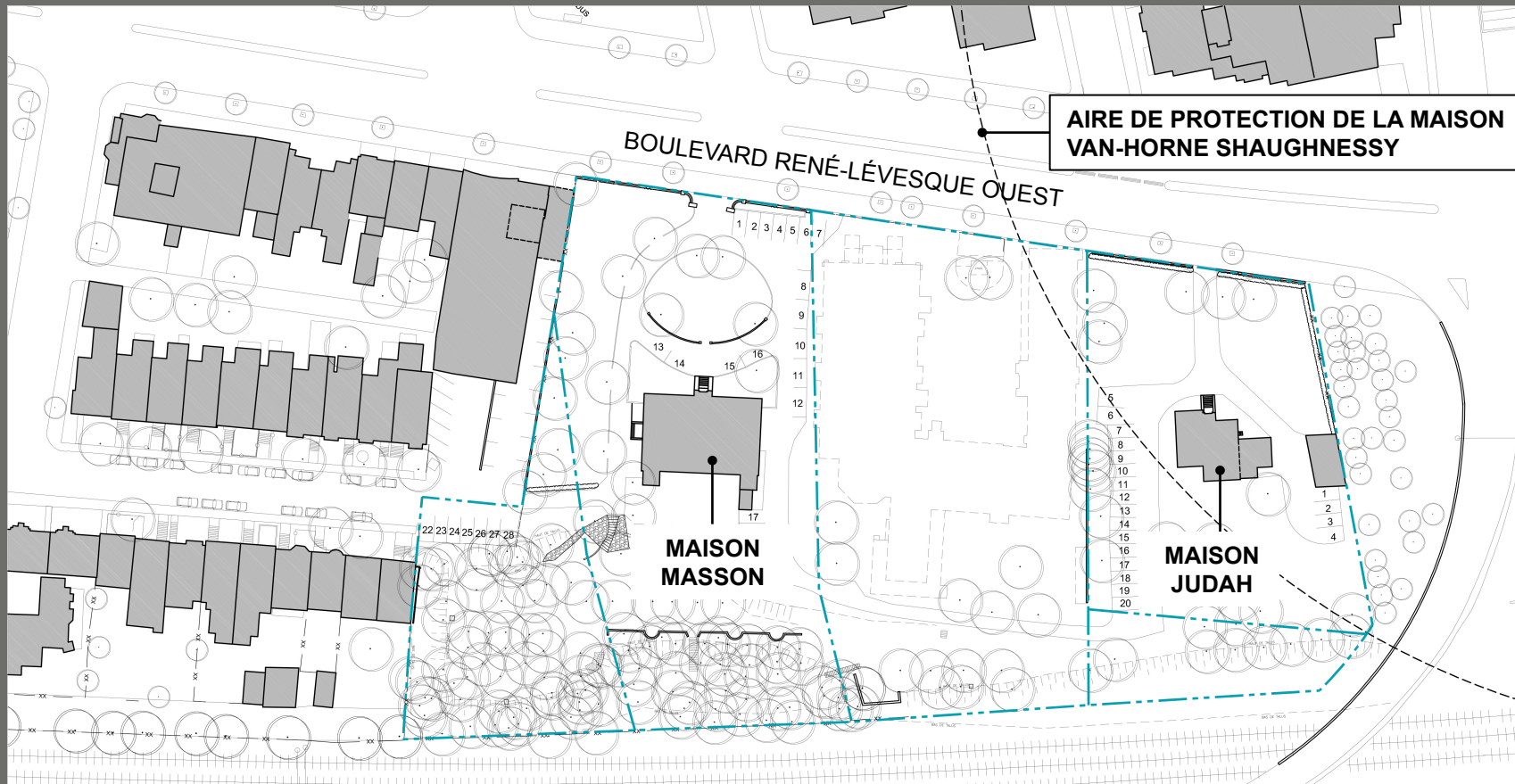
A, B et C

D

E

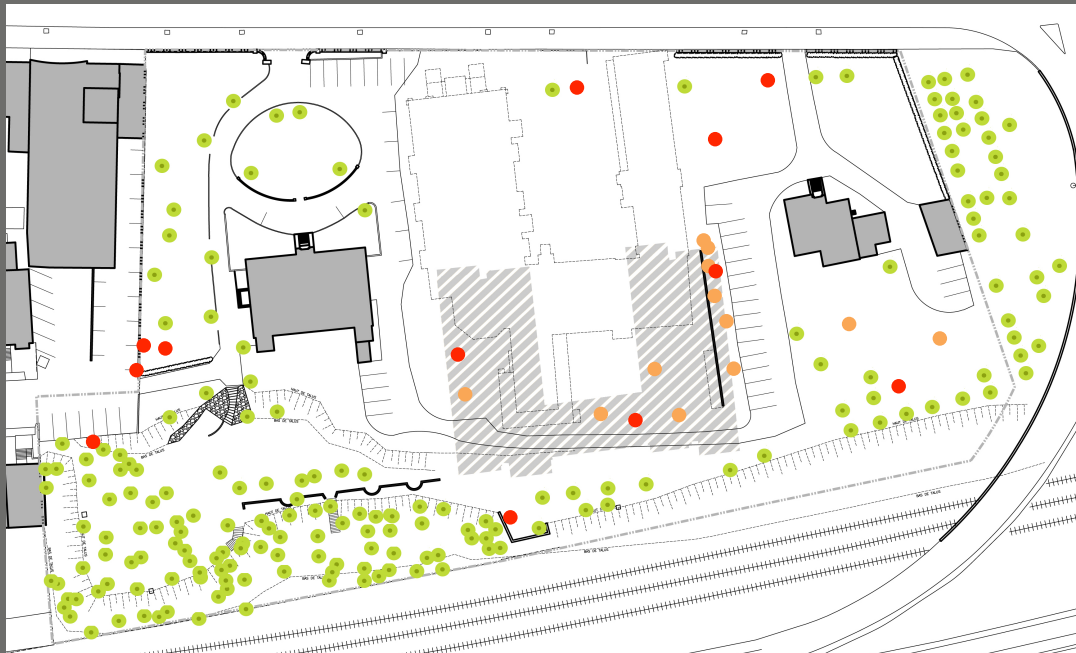
F

AIRE DE PROTECTION PATRIMOINE



PROTECTION DES VÉGÉTAUX

ARBRES EXISTANT À CONSERVER, TRANSPLANTER OU À COUPER



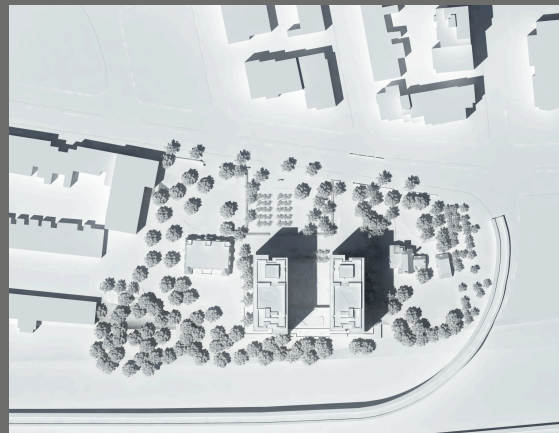
- Arbre à conserver
- Arbre à transplanter
(12 unités)
- Arbre à couper en raison d'une
maladie ou d'un dépérissement
majeur (12 unités)

ÉTUDE D'ENSOLEILLEMENT

ÉQUINOXE : MARS ET SEPTEMBRE



9H00



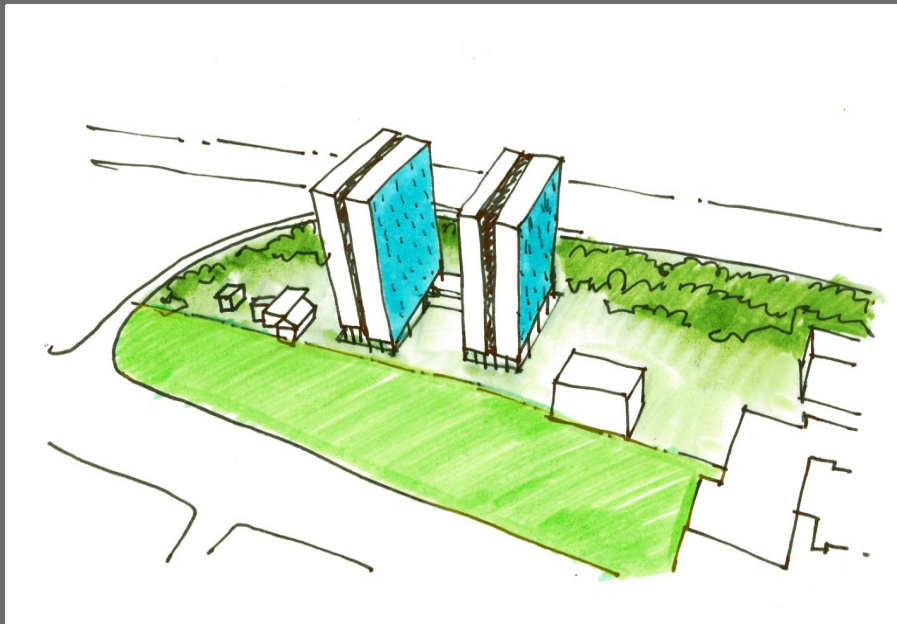
12H00



15H00

CONCEPT D'IMPLANTATION ET VOLUMÉTRIE

LES «**FRANCISCAINS**»
DE LA CHAPELLE DES FRANCISCAINS

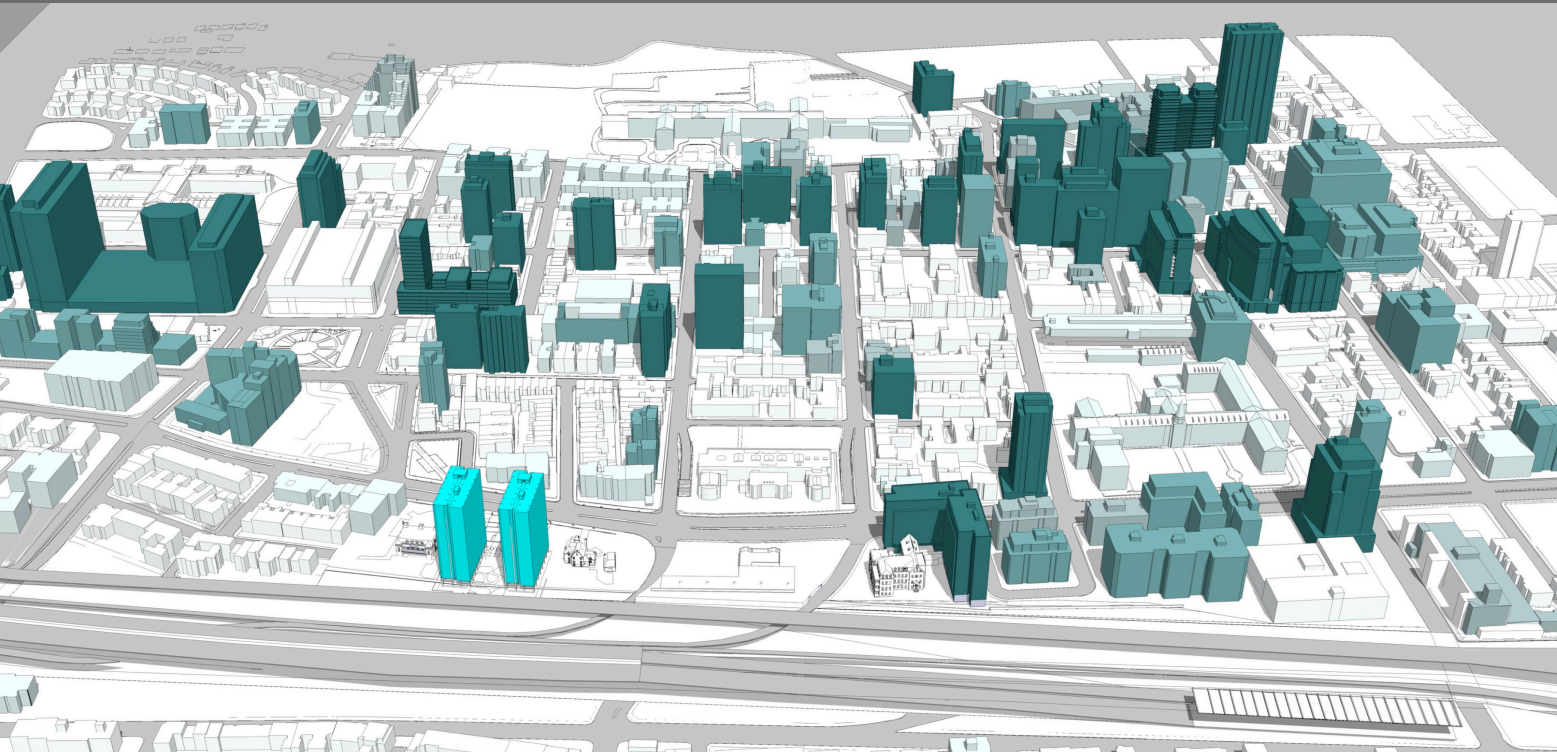








HAUTEURS : CONTEXTE URBAIN



BÂTIMENTS

- 1 à 3 étages
- 4 à 6 étages
- 7 à 9 étages
- 10 à 15 étages
- 16 étages et +
- Le projet

STATISTIQUES DE DÉVELOPPEMENT

PRINCIPALES STATISTIQUES	MAISONS MASSON ET JUDAH	PROJET RÉSIDENTIEL	TOTAL ENSEMBLE DU SITE	RÈGLEMENTATION
Superficie du terrain (m ²)	8 229	6 761	14 990	-
Hauteur en mètres (incluant construction hors-toit)	-	60	60	23 (max)
Nombre d'étages (incluant rdc)	2	19	19	2 (max)
Taux d'implantation	8%	27%	17%	70 %
Densité / ISP	0,15	3,8	1,8	3,0
Nb total de logements	-	360	360	-
Nb total stationnements voitures	35	240	275	191 (min) / 613 (max)
Nb total stationnements vélos	-	360	360	71 (min)

TYPLOGIES	TOTAL
1x chambre à coucher	39%
2x chambres à coucher	59%
logement ou local commercial (rdc)	2%
logements abordables	30%
logements sociaux	20%

À NOTER QUE LA RÉPARTITION DES TYPOLOGIES EST SUSCEPTIBLE DE VARIER.

CONTRIBUTION MONÉTAIRE

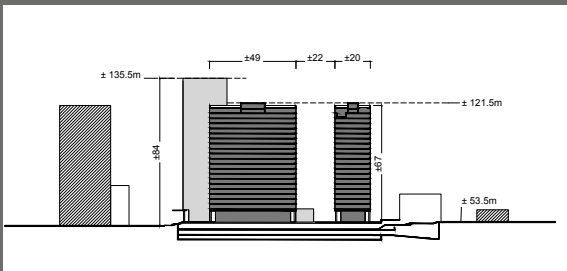
PROGRAMMATION 2013



PRINCIPALES STATISTIQUES ⁽¹⁾	MAISONS JUDAH ET MASSON	PHASE 1	PHASE 2	TOTAL SITE	RÈGLEMENTATION ⁽²⁾
Superficie du terrain (m ²) ⁽³⁾	-	-	-	16 342	-
Hauteur en mètres (incluant construction hors-toit)	-	65	65	65	20
Nombre d'étages (incluant le RDC)	-	22	22	22	3
Emprise au sol (m ²)	635 ⁽⁴⁾	1 113	852	2598	-
Taux d'implantation	4%	11%	16%	16%	70%
Superficie de plancher brute (m ²)	1325 ⁽⁴⁾	16 889	16 581	34 611	-
Superficie de plancher nette (m ²)	1246 ⁽⁴⁾	14 324	14 016	33 356	-
Nombre de logements	-	226	226	452	-
Nombre de stationnements	-	132	141	273	188(min) / 600(max)
Densité (COS)	0,08	1,1	2,0	2,0 ⁽⁵⁾	3

TABLEAU 2. TABLEAU SYNTHÈSE DES STATISTIQUES DE DÉVELOPPEMENT PROPOSÉ

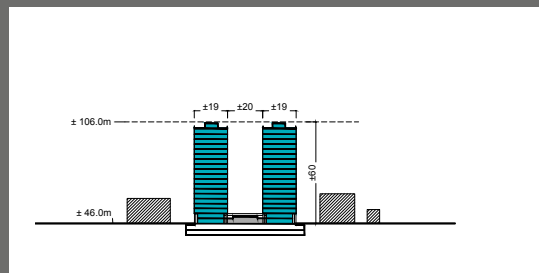
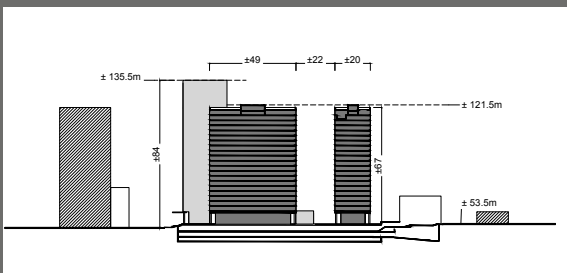
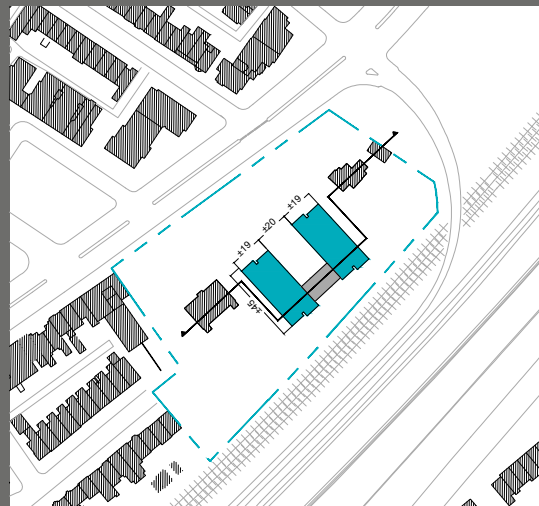
WESTMOUNT SQUARE



WESTMOUNT SQUARE

Related to the other part of the plan

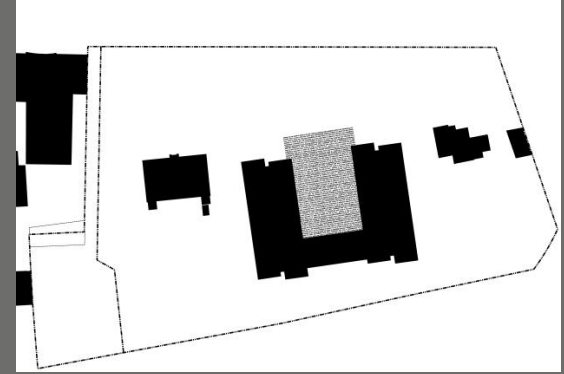
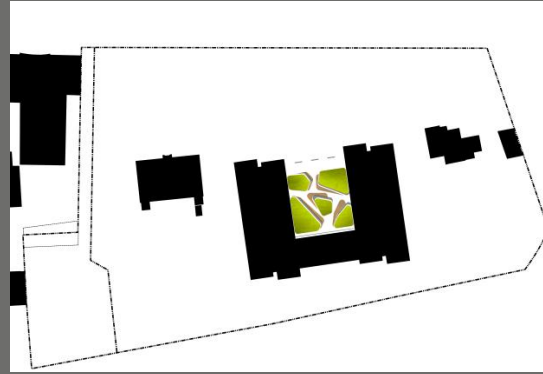
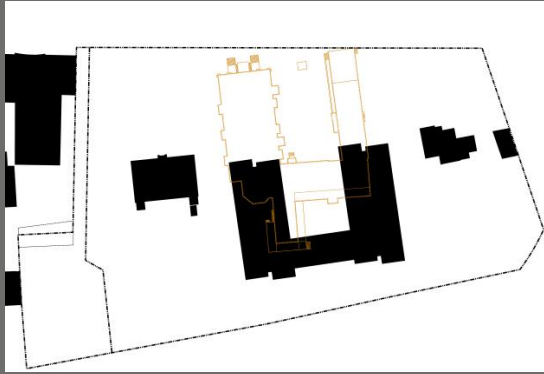
WESTMOUNT SQUARE



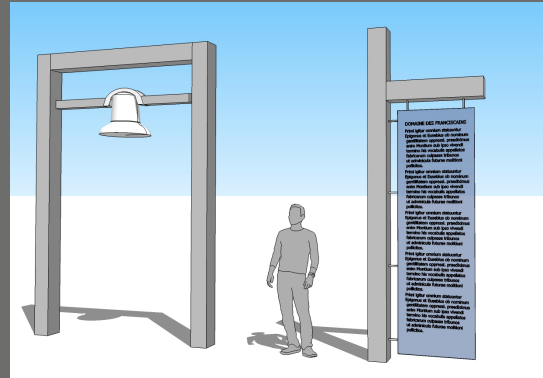
WESTMOUNT SQUARE

PROJET SITE DES FRANCISCAINS

LA MÉMOIRE DES FRANCISCAINS



1.



2.

Éléments de commémoration :

1. Bibliothèque, imprimerie
2. Ancienne chapelle,
Emplacement
de l'ancienne croix

DÉVELOPPEMENT DURABLE

HABITATION ET TRANSPORT

- logement sociaux et abordables
- promotion du transport actif et collectif

PRINCIPES DE CONSTRUCTION ÉCOLOGIQUE

- aménagement écologique du site
- gestion efficace de l'eau
- énergie et atmosphère
- matériaux et ressources

