

**CONSULTATION PUBLIQUE SUR LES
QUARTIERS AVOISINANT TURCOT - ST-HENRI OUEST, ÉMARD, CÔTE-SAINT-PAUL**

Mémoire de Pierre Marcoux

à l'OCPM

par

Pierre Marcoux

19 mai 2016

Introduction

- L'OCPM a procédé à une consultation publique au printemps 2016. Le présent document indique les commentaires de M. Pierre Marcoux, citoyen habitant le quartier Émard-Côte-St-Paul.
- Dans le présent document, nous présentons nos propositions pour de meilleurs liens entre les quartiers Émard et Côte-Saint-Paul, le centre sportif Gadbois et les quartiers avoisinant l'échangeur Turcot.
- Nous croyons que l'aménagement proposé dans les documents de la consultation publique ne comportent pas de liens adéquats entre les divers quartiers situés autour du centre Gadbois.
- La rue Saint-Patrick, le canal Lachine et les autoroutes 15, 20 sont des obstacles majeurs aux citoyens habitant Émard-Côte-Saint-Paul pour accéder aux autres quartiers tel que Saint-Henri, Petite Bourgogne, Notre-Dame de Grâce et Westmount.
- Le secteur Galt, situé au sud du canal Lachine a un faible ratio d'espace vert. Dans ce document, nous proposons la création d'espaces verts et de places publiques pour augmenter la superficie d'espaces verts dans les quartiers situés au sud du canal Lachine. En annexe, nous avons identifié d'autres espaces dans le secteur de la cour Turcot pouvant être transformés en parcs.

Par : Pierre Marcoux, citoyen, 19 mai 2016

Identification des quatre zones d'interventions identifiées dans le document de référence

1. Zone nautique
2. Zone récréative
3. Zone ados et jeunes adultes
4. Zone sportive



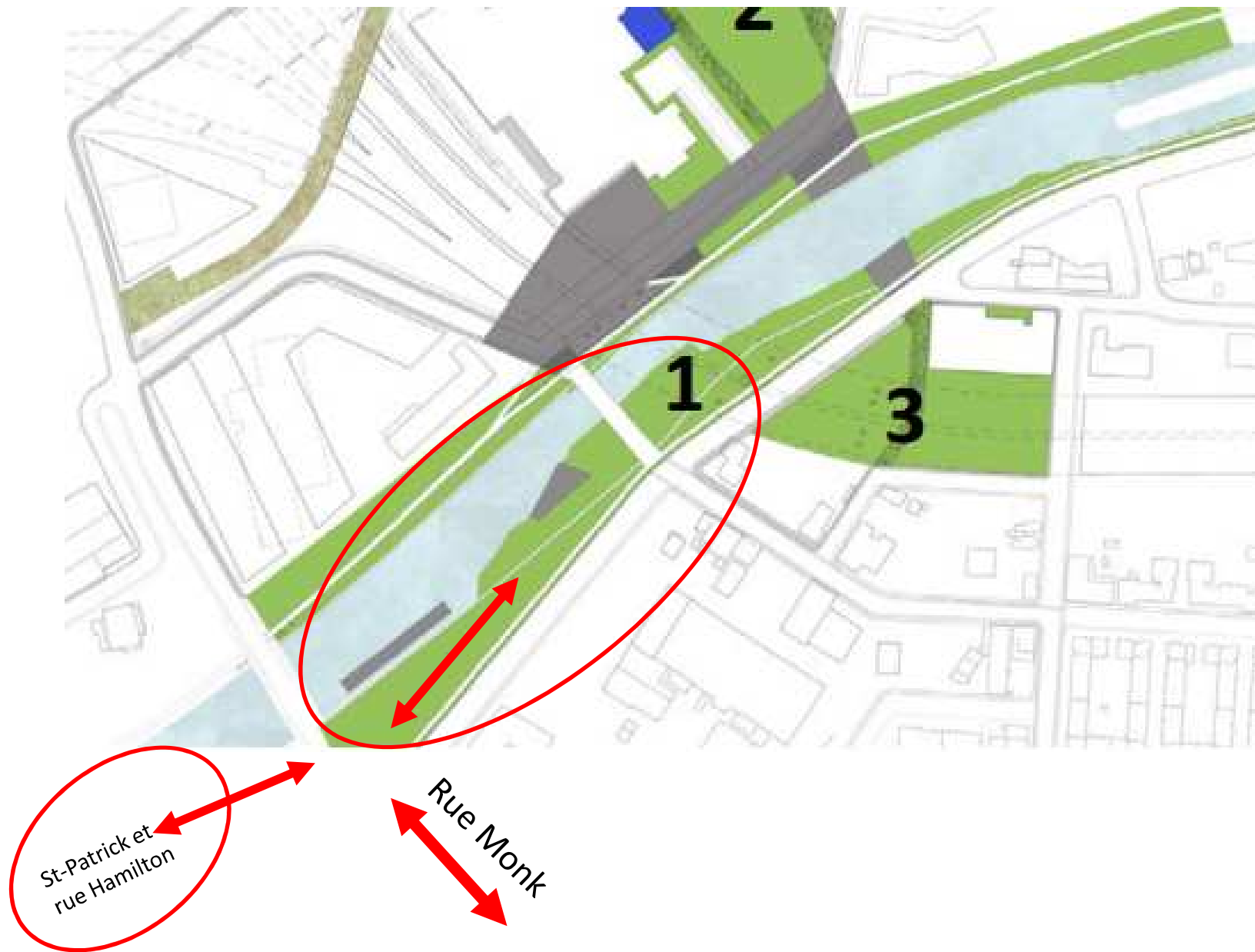
Service des infrastructures, de la voirie et des transports (SIVT) – Division des Grands projets – portefeuille 1

21 avril 2016

4

Document de référence:
Vision pour le pôle Gadbois
21 avril 2016
Ville de Montréal

Mettre en place des liens cyclables



Mettre en place des liens cyclables

Propositions d'accès au pôle Gadbois par le quartier Émard- Côte-Saint-Paul



- ■ ■ ■ ■ Infrastructure cyclable existante
- ■ ■ ■ ■ Infrastructure cyclable proposé
- ■ ■ ■ ■ Infrastructure piétonnière proposée

Mettre en place des liens cyclables

Propositions d'accès au pôle Gadbois par le quartier Émard- Côte-Saint-Paul

Exproprier l'atelier de soudure



Prévoir un lien pédestre entre le pont Monk et la rue Hamilton



Mettre en place des liens cyclables

Propositions d'accès au canal Lachine par les résidents du quartier Émard- Côte-Saint-Paul



Transports
Québec

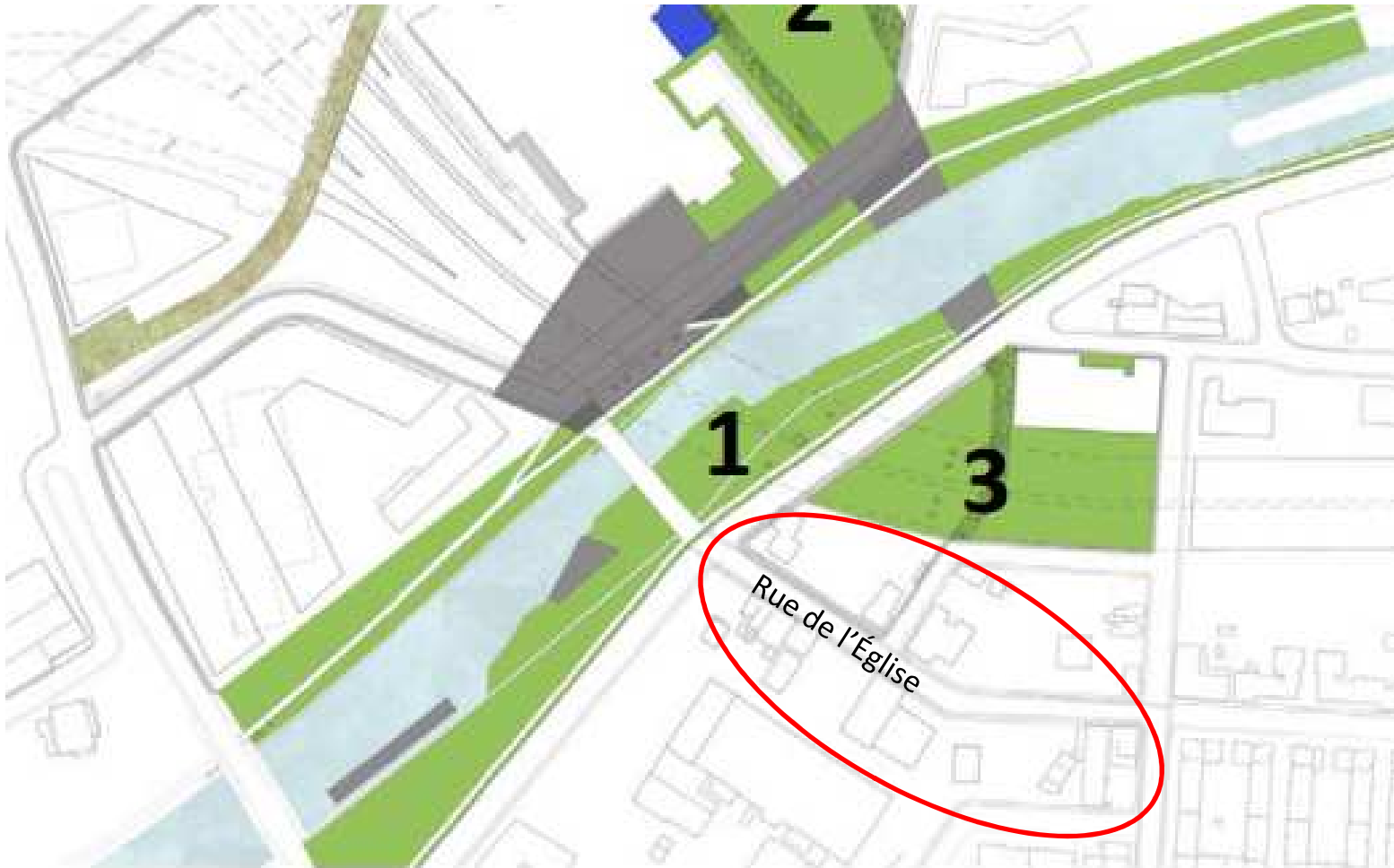
Création de parcs



Square Dominion et Place du Canada

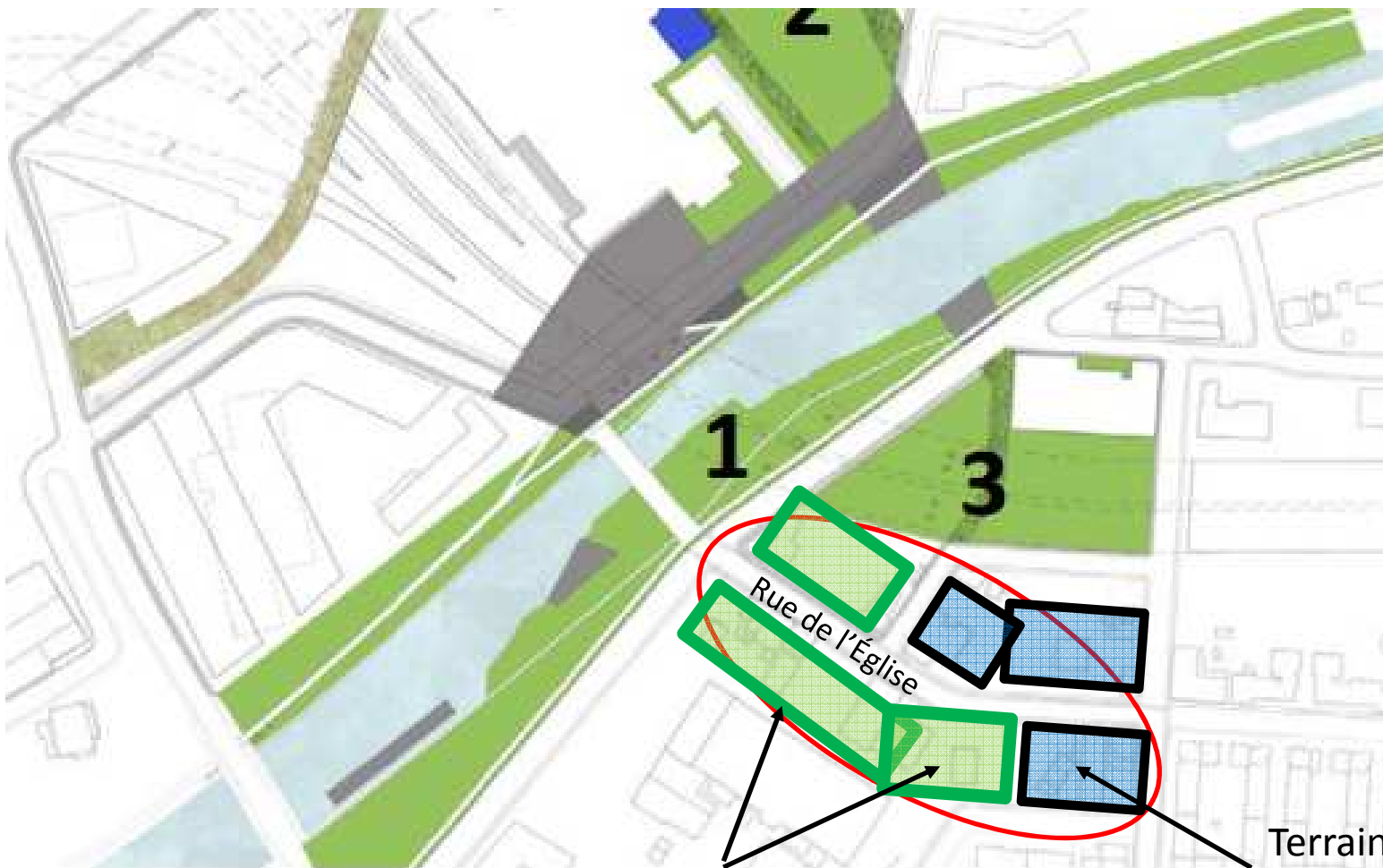
<http://lesbeautesdemontreal.com/2010/08/05/la-place-du-canada-haut-lieu-touristique-de-montreal>

Création de parcs et densification



Rue Monk

Création de parcs et densification

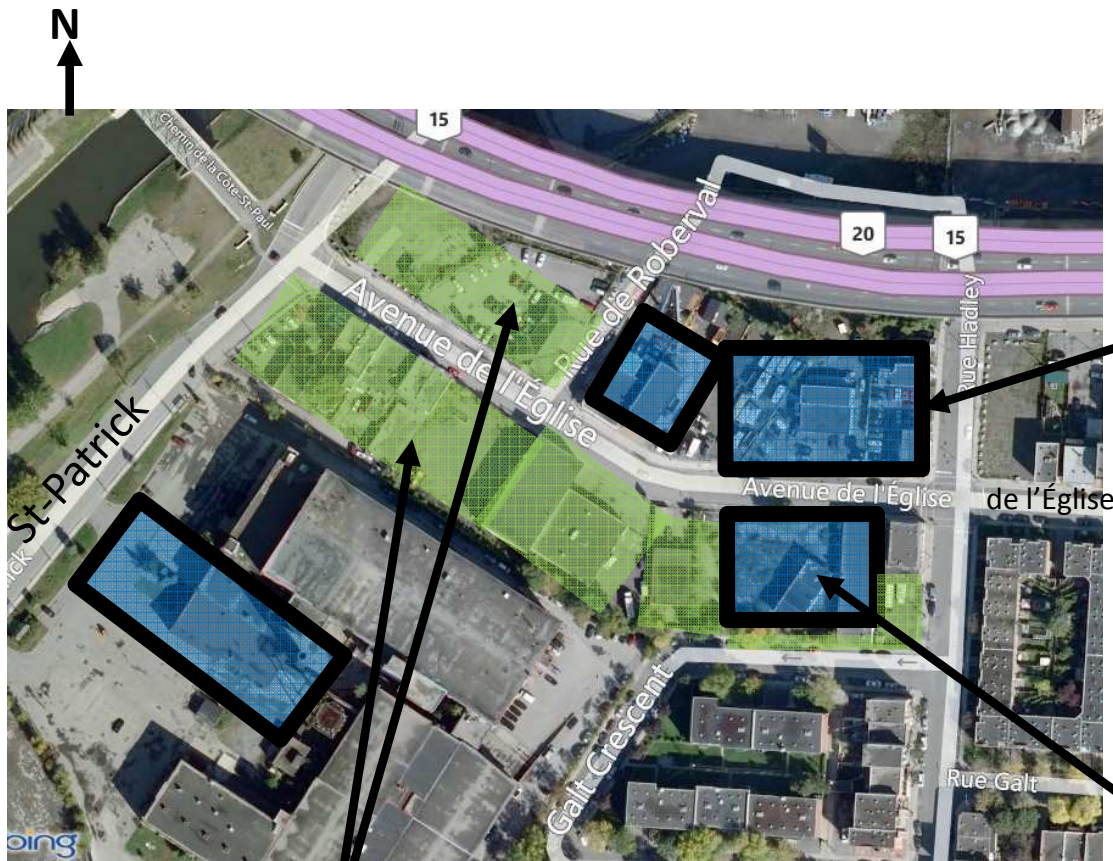


Terrains à exproprier
pour créer des parcs

Terrains
à densifier

Rue Monk

Création de parcs et densification



Proposition d'édifices significatifs
comme porte d'entrée dans le
quartier



Griffintown , photo La Presse



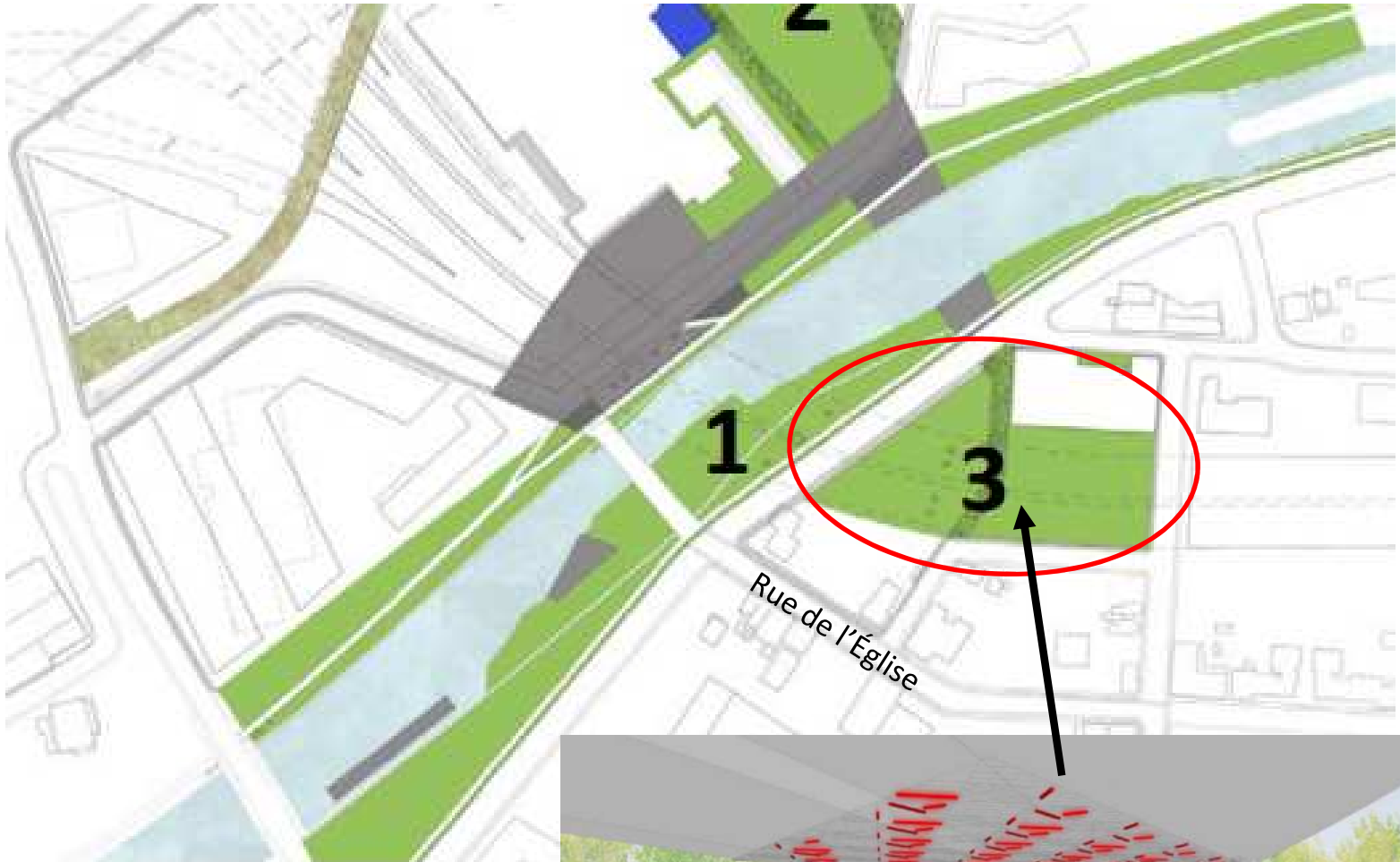
Bibliothèque de Tromsø

<http://bastienl.wordpress.com/category/uncategorized/page/2/>

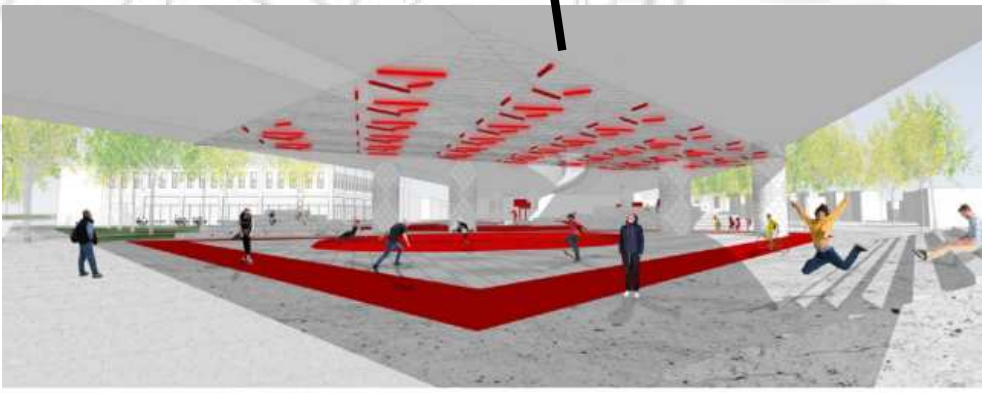
Proposition de création de parcs

Réaménagement urbain des rues De l'Église et De Roberval

Zone ados et jeunes adultes



Rue Monk



Vue sur la zone ados et jeunes adultes

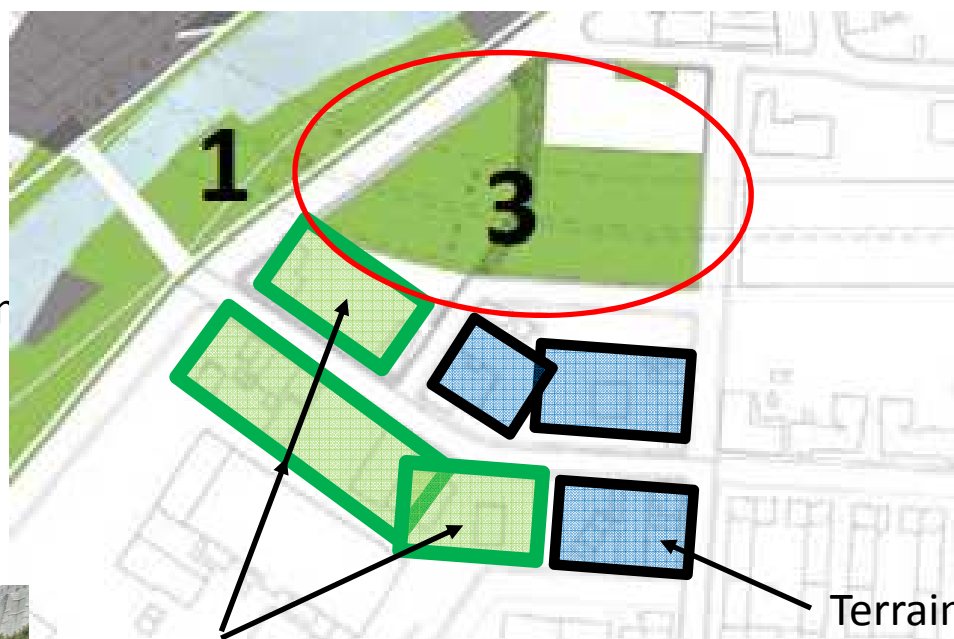
Zone ados et jeunes adultes



Cette future zone pour ados et jeunes adultes sera enclavé. Cette zone enclavée sombre et poussiéreuse sera problématique à gérer. Elle demandera de grands efforts d'animation de la part des groupes communautaires et nécessitera probablement de la sécurisation.

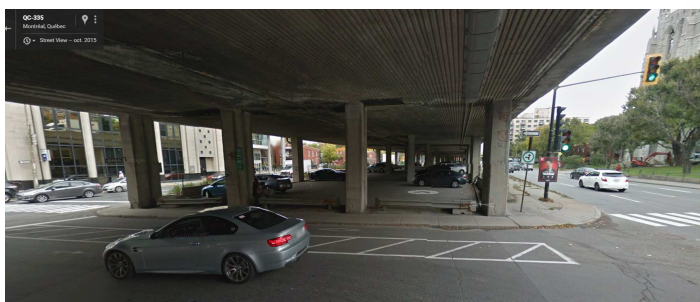
Raisonnement, on peut supposer que cet endroit sera vite dévié de sa fonction initiale.

Nous croyons qu'une expropriation des terrains entre la zone ados et l'édifice de la Dominion Textile est souhaitable afin de désenclaver cette zone.



Terrains à exproprier pour créer des parcs

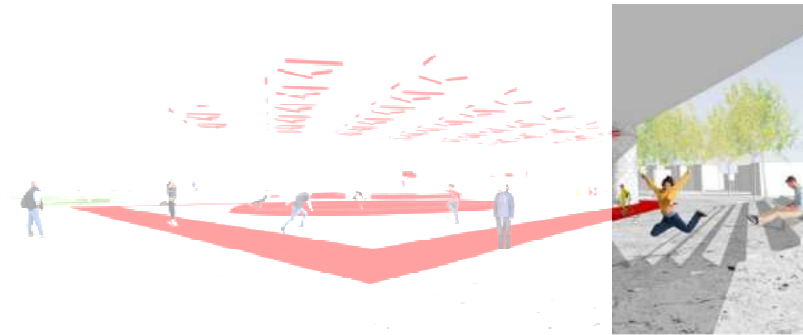
Terrains à densifier



Vue sous l'autoroute A-40

Réaménagement urbain de l'Église et de Roberval

Zone ados et jeunes adultes



Vue sur la zone ados et jeunes adultes



Usage probable de la zone ados dans le futur...

Conclusions

En créant des parcs pour créer des liens entre les quartiers Émard- Côte-St-Paul et le canal Lachine, nous permettrons de créer des liens de qualité entre le quartier Émard-Côte-St-Paul et le pôle Gadbois et les quartiers St-Henri, Notre-Dame de Grâce et Westmount.

Nous recommandons d'instaurer un programme d'acquisition de terrains dans le but de créer des parcs, des jardins collectifs, des aires de jeux et de détente.

Ce programme devra être instauré en considérant le potentiel futur de la zone à densifier. Nous avons vu avec le développement de Griffintown qu'un achat trop tardif des terrains pour créer des parcs augmente sensiblement les coûts.

Nous recommandons la mise en réserve de terrains et l'expropriation de terrains dans Côte-Saint-Paul-Émard afin de créer un milieu de vie inclusif.

Conclusion

Montréal est à une étape charnière qui influencera la qualité de vie de ces citoyens pour les prochains 100 ans.

Saurons-nous construire la ville de demain?



Annexes

- Annexe 1 - Carte de liens cyclables proposés pour le Sud-Ouest
- Annexe 2 - Extraits de rapports de consultations publiques de l'OCPM- Griffintown
- Annexe 3 – Secteurs à transformer dans le futur

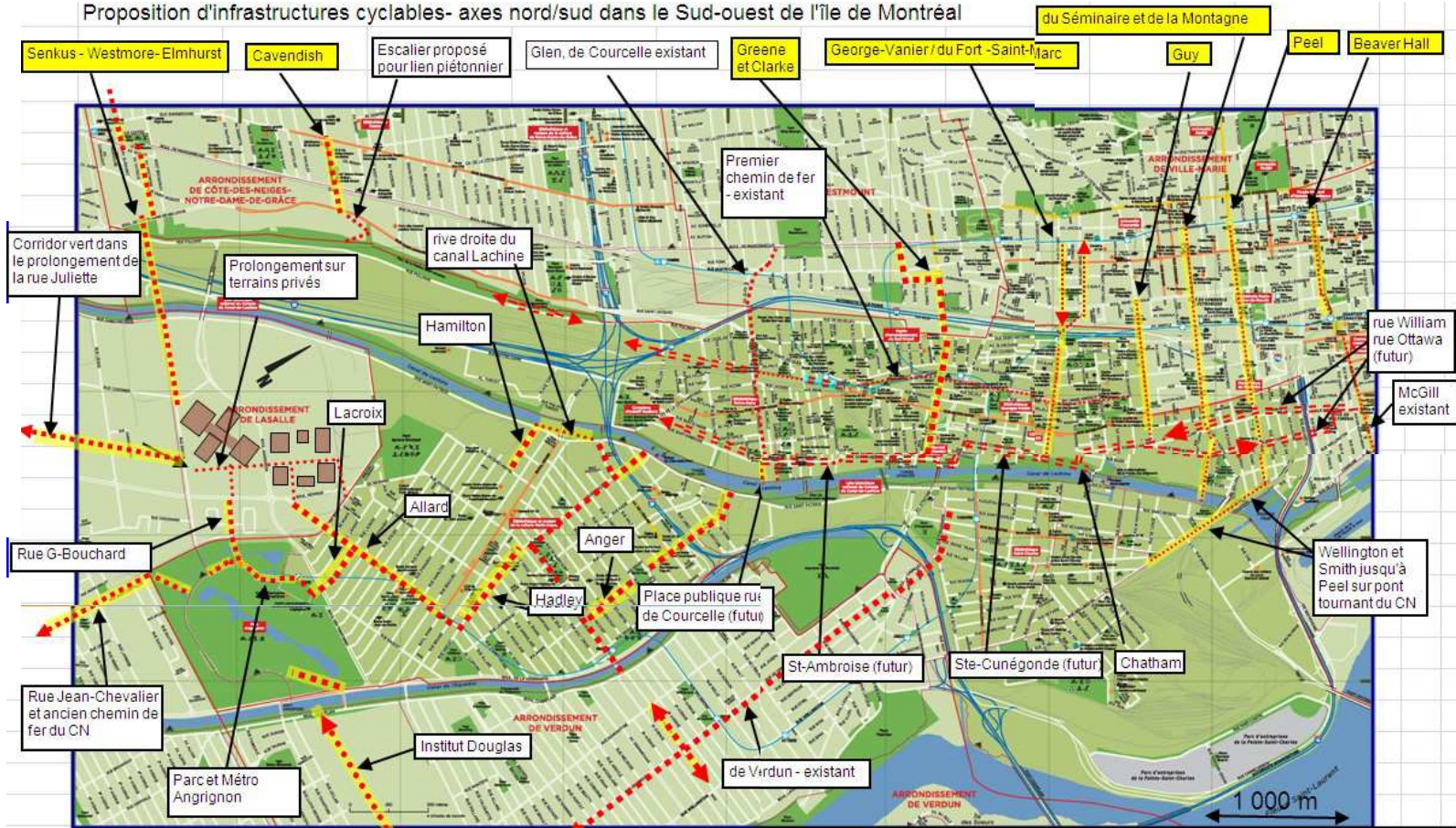
Annexe no 1

Carte de liens cyclables proposés pour le Sud-Ouest

Nombre de pages: 2 pages

Proposition de l'Alliance des piétons et des cyclistes du Sud-Ouest de Montréal
Proposition du MTQ – réf. Page 22, Division des grands projets, 21 avril 2016

Proposition d'infrastructures cyclables- axes nord/sud dans le Sud-ouest de l'île de Montréal



Légende

- ■ ■ ■ ■ Infrastructure cyclable proposée (axe nord-sud)
- - - - - Infrastructure cyclable déjà existante
- ■ ■ ■ ■ Infrastructure cyclable sur terrains privées ou institutionnels
- - - - - Infrastructure cyclable proposée (axe est-ouest)

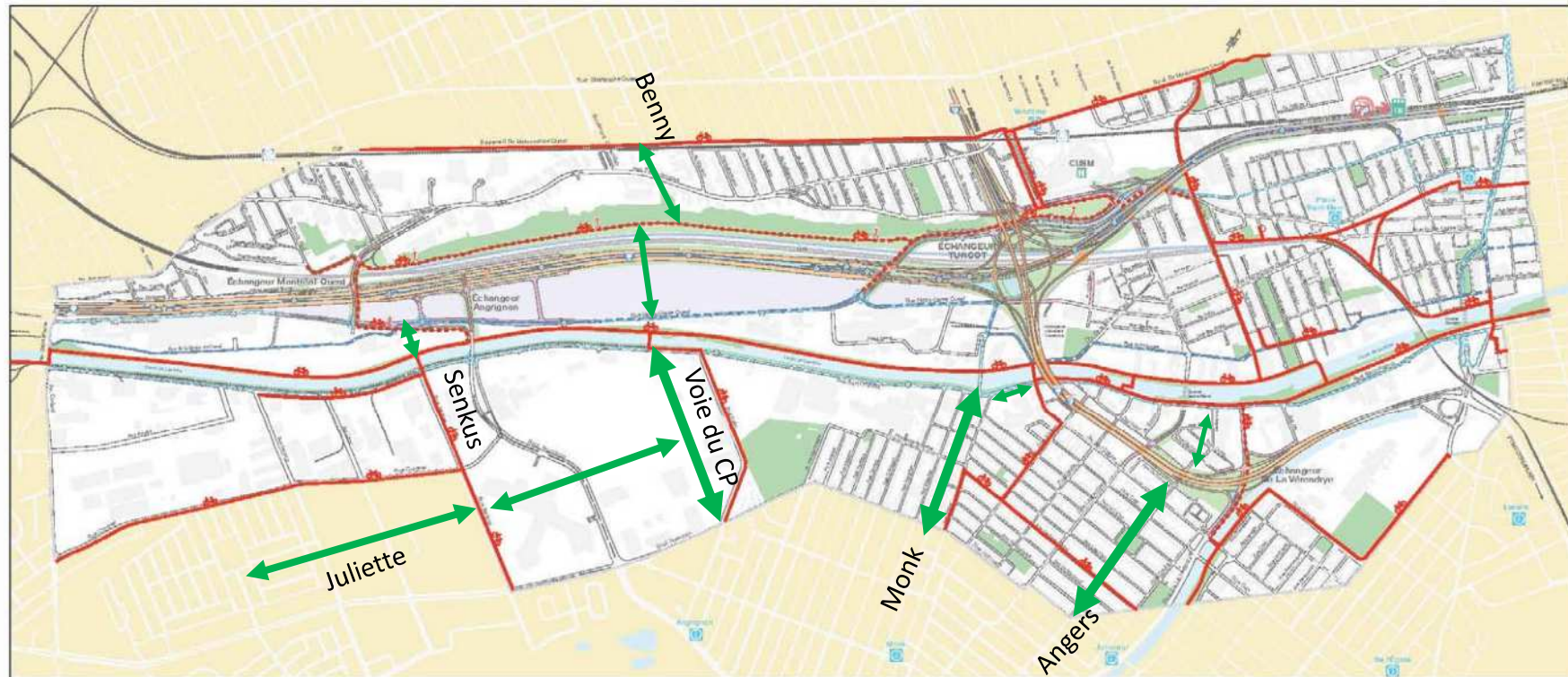
Croquis no 4 - Réseau cyclable dans le Sud-ouest - Axes Nord/Sud proposés

Référence cartographique: Carte de la ville de Montréal

Par: Alliance des Piétons et Cyclistes du Sud-Ouest de Montréal - APC SOM 3 juillet 2012

Propositions par le MTQ avec annotations

Réseau cyclable



Transports Québec

Direction de l'île-de-Montreal 5.1 21 05 2015

Annexe no 2

Extraits de rapports de consultations publiques de l'OCPM- Griffintown

Nombre de pages: 2 pages

Réf.

SECTEUR DE PLANIFICATION DÉTAILLÉE DE GRIFFINTOWN
PREMIÈRE ÉTAPE DE LA CONSULTATION
VISANT L'ÉTABLISSEMENT D'UN PLAN DE
DÉVELOPPEMENT INTÉGRÉ

Rapport de consultation publique - OCPM
Le 13 avril 2012 p. 2

Recommandations du rapport d'étude de l'OCPM du 13 avril 2012

“Quatrièmement, il faut créer des espaces verts et favoriser l’animation du quartier. De l’avis des experts qui ont participé, c’est la qualité du domaine public qui donne une valeur au lieu.

Or, l’aménagement du domaine public tire de l’arrière. La Ville devrait utiliser les moyens dont elle dispose pour réserver des terrains à des fins d’espaces verts et d’espaces publics et s’associer aux forces vives du milieu pour concrétiser le concept de corridor culturel sur la rue Ottawa. »

Louise Roy, Présidente de l'OCPM

Réf.
SECTEUR DE PLANIFICATION DÉTAILLÉE DE GRIFFINTOWN
PREMIÈRE ÉTAPE DE LA CONSULTATION
VISANT L'ÉTABLISSEMENT D'UN PLAN DE
DÉVELOPPEMENT INTÉGRÉ

Rapport de consultation publique- OCPM
Le 13 avril 2012 p. 2

Proposition de réserves de terrains par le CSSS du Sud-Ouest-Verdun

Recommandation 2 :

Élargir la stratégie d'acquisition visant les espaces verts de manière à réserver rapidement des espaces pouvant répondre à d'autres besoins, tels les espaces communautaires, les soins de santé et services sociaux, les écoles, les CPEs, les projets d'économie sociale, etc. La Ville de Montréal devrait rapidement se concerter avec les acteurs concernés pour cibler un ou des emplacements propices et émettre des avis de mise en réserve.

Réf.

Extrait du mémoire du Centre de santé et de services sociaux du Sud-Ouest-Verdun.
Décembre 2012 OCPM -Griffintown

Annexe no 3

Secteurs à transformer

Nombre de pages: 2 pages

Secteurs à transformer dans le futur



Secteurs à transformer



Nouveau parc proposé (typ.)

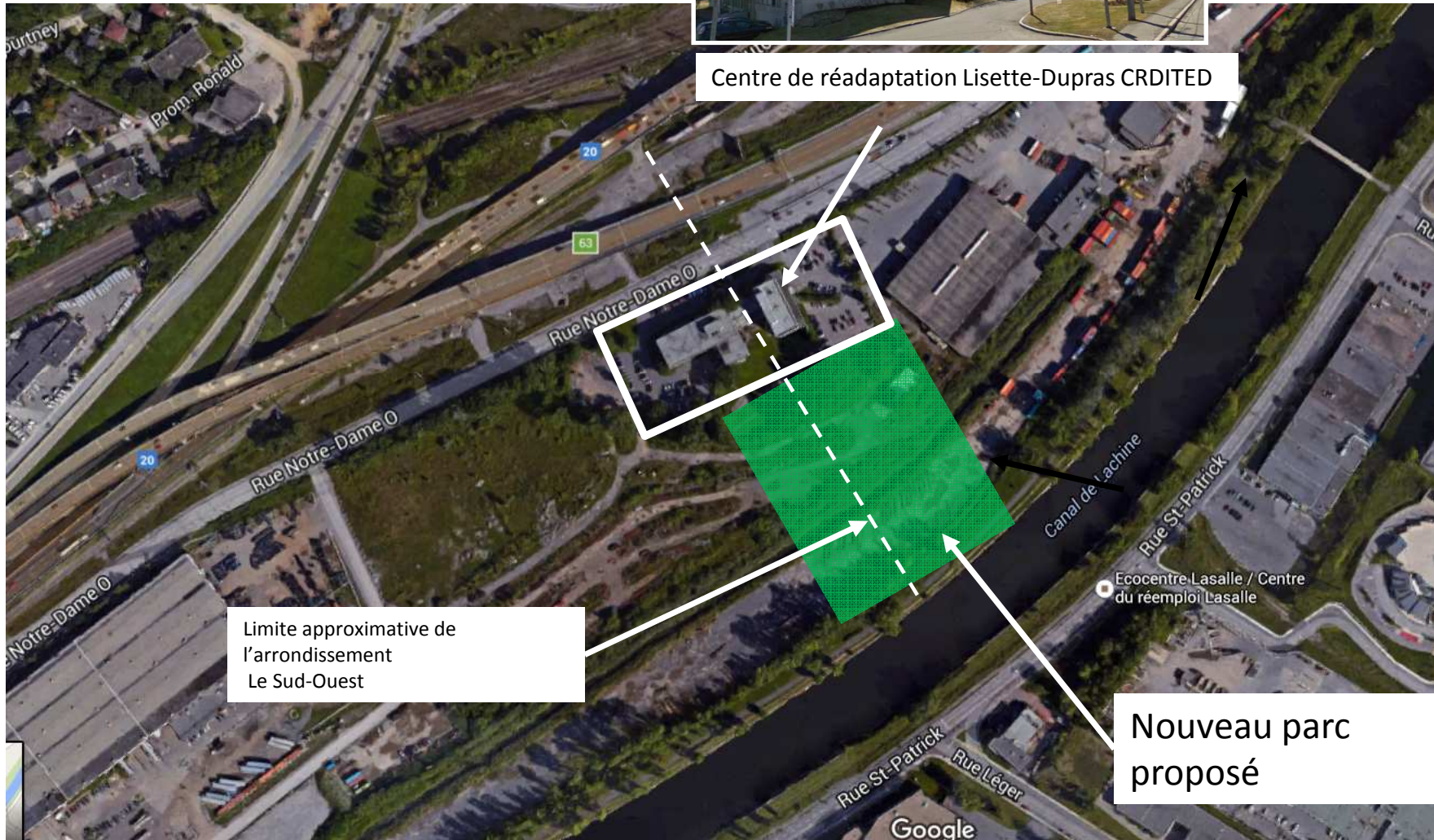
Escarpement Ignace Bourget

Parc Ignace Bourget

Rue Irwin

Secteur industriel au nord du parc Ignace Bourget

Secteurs à transformer dans le futur



Centre de réadaptation Lisette-Dupras
CRDITED de Montréal 8000 Notre Dame, Lachine