



**PLAN DE
DÉVELOPPEMENT**
URBAIN, ÉCONOMIQUE ET SOCIAL
TURCOT



Un PDUES, c' est...

- Une version évoluée du programme particulier d' urbanisme de la LAU, adaptée aux secteurs mixtes présentant des problématiques urbaines, économiques et sociales;
- Un outil développé en 2011 pour les abords du site Outremont de l' Université de Montréal;
- Un énoncé des orientations de la Ville pour le territoire et une stratégie d' intervention concrète en aménagement et en développement social et économique ;
- Un plan d' action comportant notamment, outre des modifications possibles au plan d' urbanisme, des investissements au PTI et des programmes adaptés.

Le premier PDUES

Montréal 

Secteurs Marconi-Alexandra, Atlantic, Beaumont, De Castelnau
Plan de développement urbain, économique et social (PDUES)

Septembre 2013

Service de la mise en valeur
du territoire



Un PDUES, parce que...

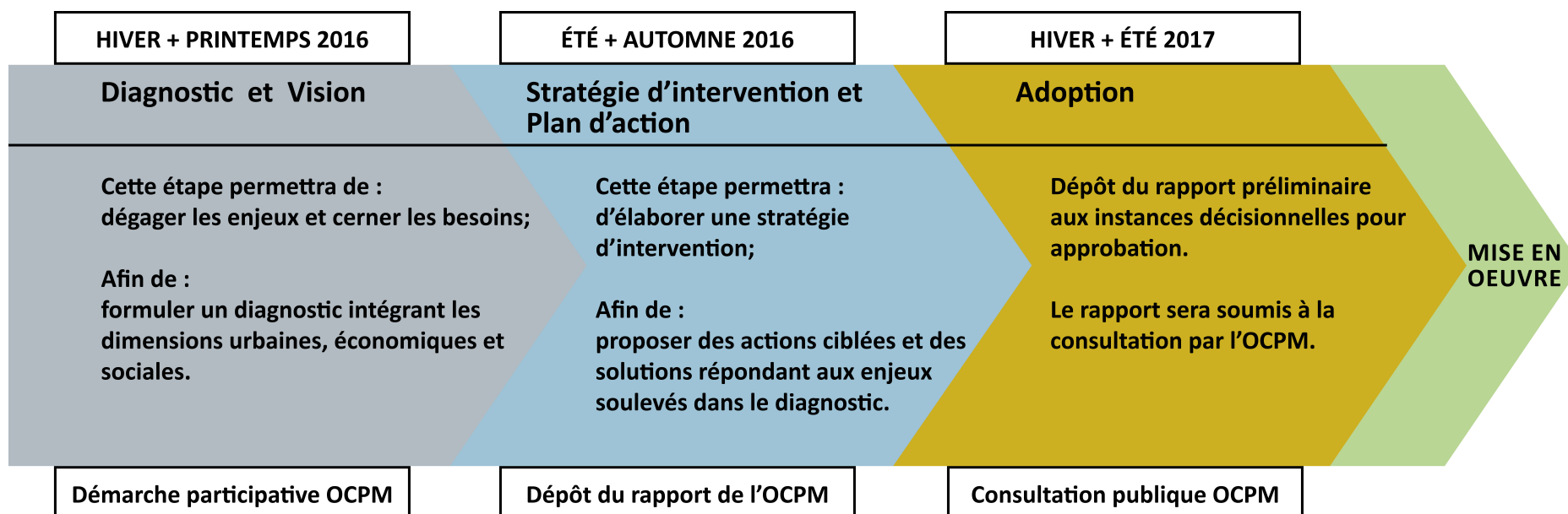
- Le territoire comporte des secteurs présentant des problématiques sur le plan social et économique;
- Le Plan d'urbanisme de 2004 annonçait déjà à leur égard des démarches de planification ou de revitalisation (Turcot, Cabot, Saint-Henri, Saint-Paul / Émard);
- Ces secteurs requièrent des interventions structurantes afin d'améliorer la qualité des milieux de vie et de revitaliser un pôle d'emploi au fort potentiel;
- La situation actuelle amène les résidants et occupants à ne voir que les problèmes liés au chantier autoroutier et à la dévitalisation de certains secteurs. Une vision positive du devenir du territoire, appuyée par un plan d'action structurant, est nécessaire.



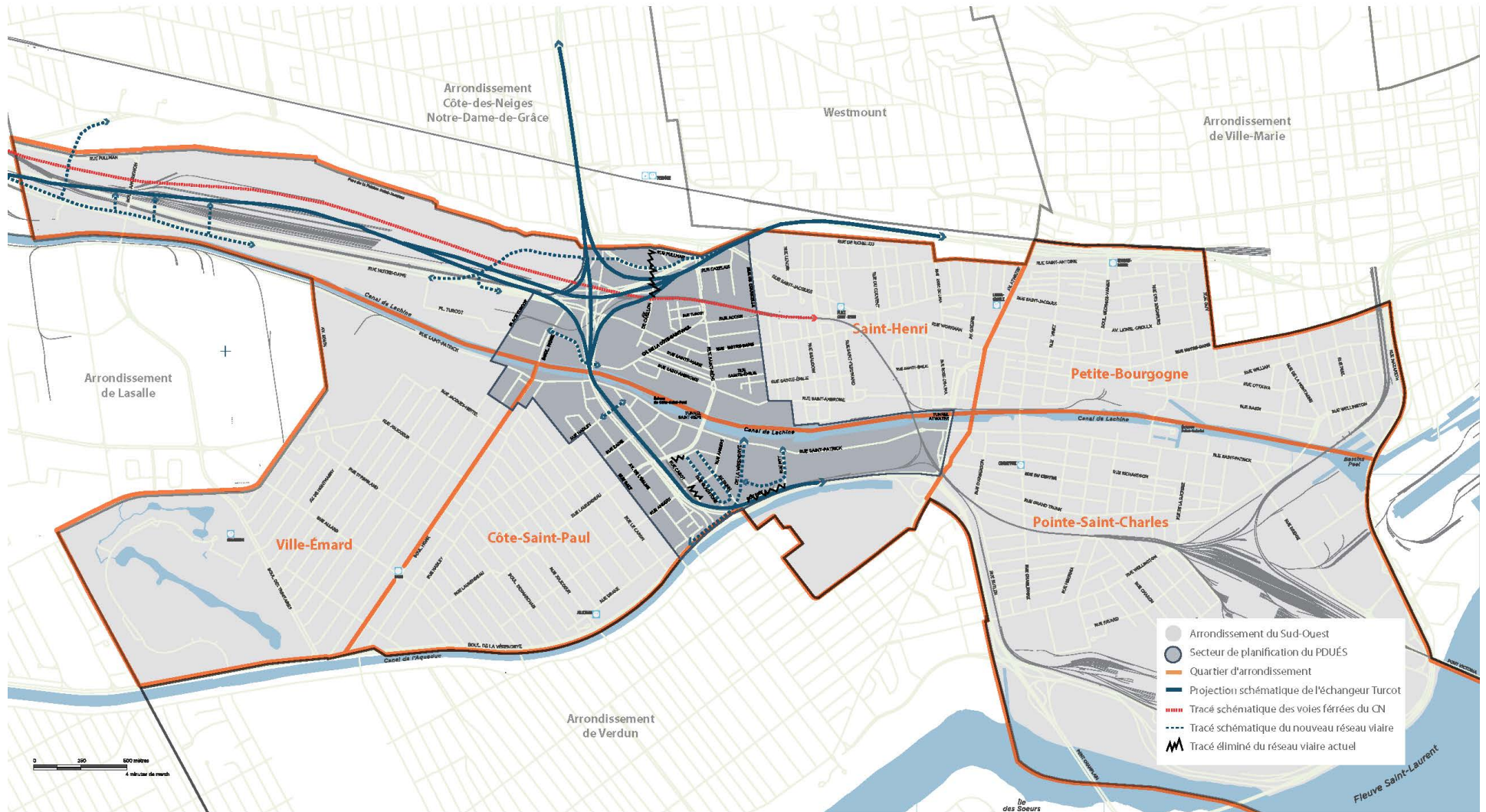
Principes de la démarche

- Démarche participative impliquant en continu les citoyens ainsi que les acteurs du secteur et de la collectivité montréalaise ;
- Concertation en amont et consultation formelle au terme de la démarche, sous l'égide de l'Office de consultation publique de Montréal ;
- Prise en compte des orientations, encadrements et stratégies de l'arrondissement et de la Ville de Montréal ;
- Démarche par étapes avec livrables : diagnostic intégré, vision, versions préliminaire et définitive du PDUES ;
- Mécanisme de suivi et de retour à la communauté dans le cadre de la mise en œuvre du plan d'action.

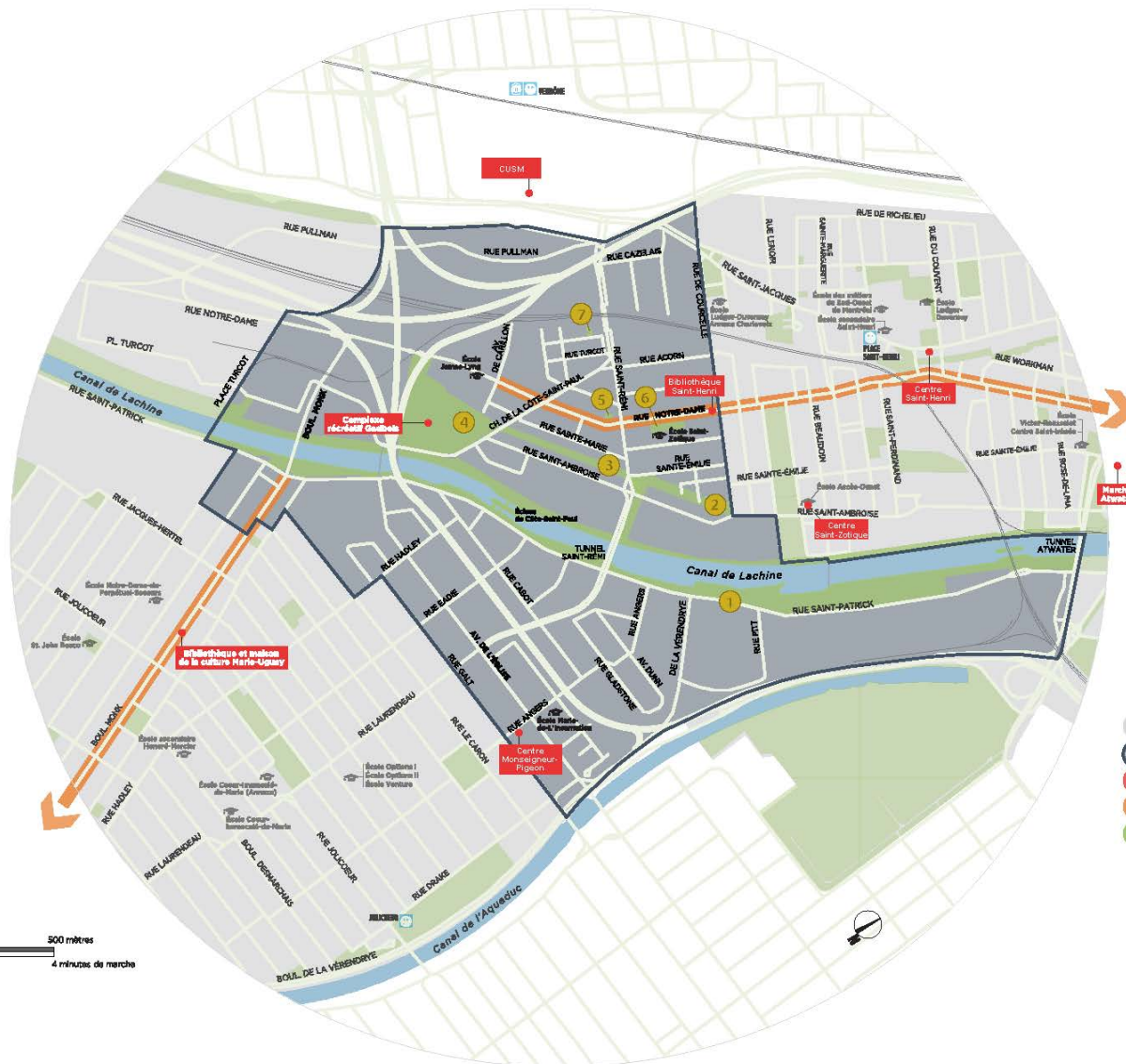
Calendrier de la démarche



Carte de localisation du territoire d'étude



Carte des équipements collectifs et communautaires



- Arrondissement du Sud-Ouest
- Territoire d'étude du PDUES
- Équipement collectif et communautaire
- Artère commerciale
- Parc
- 1 Parc du lieu historique du Canal-de-Lachine
- 2 Parc du Lac-à-la-Loutre
- 3 Woonerf Saint-Pierre
- 4 Parc Gadbois
- 5 Parc Jacques-Couture
- 6 Parc de la Traite-des-Fourrures
- 7 Parc du Village-Turcot



Orientations préliminaires

- Accroître la qualité des milieux résidentiels;
- Favoriser une transition des secteurs d'emploi vers des activités économiques plus dynamiques;
- Améliorer les liens entre les quartiers;
- Améliorer les interfaces entre les quartiers et les infrastructures urbaines (échangeur, canaux, etc);
- Dynamiser et consolider les artères commerciales ;
- Assurer l'accessibilité à la cour Turcot et à la falaise Saint-Jacques.



Mesures-types du futur plan d' action

- Programme ciblé en développement économique (PR@M Industrie);
- Mécanisme de soutien aux initiatives locales en développement social;
- Création et aménagement de lieux publics;
- Réaménagement du domaine public (trottoir, mobilier urbain, plantation, etc.);
- Création de logements sociaux et communautaires;
- Mise en valeur du pôle Gadbois;
- Franchissement du canal de Lachine.



Planification administrative

- Démarche menée en régie avec appui d'expertises externes;
- Mobilisation d'une équipe dédiée, appuyée par des collaborations locales et centrales;
- Mandat de concertation confié à l'OCPM;
- Affectation de la contribution de 1,5M\$ du gouvernement du Québec :
 - 1M\$ en ressources humaines temporaires pour 3 ans
 - 0,5M\$ en mandats externes et en communications (par exemple: potentiel et positionnement économique, circulation et déplacements, paysage urbain, patrimoine, etc.).

Évolution du territoire

PDUES TURCOT

Carte de l'évolution de la trame urbaine

Année : 2016



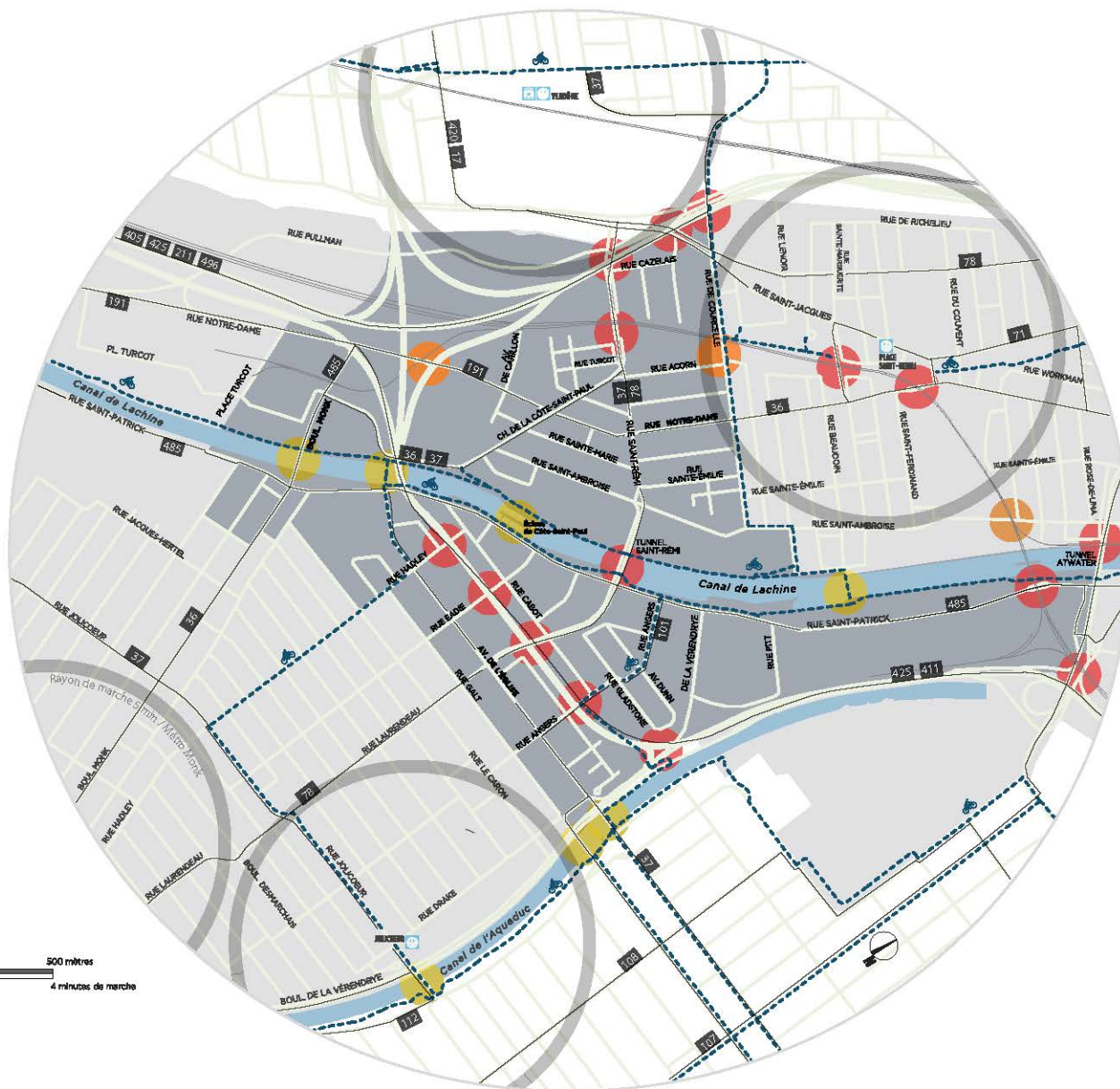
Le Sud-Ouest
Montréal

0 250 500 mètres
4 minutes de marche

Février 2016
Direction de l'aménagement urbain et du patrimoine
Équipe PDUES-Turcot

- Arrondissement du Sud-Ouest
- Territoire d'étude du PDUES
- Réseau viaire
- - - Réseau ferroviaire
- Réseau viaire existant

Carte de mobilité



- Arrondissement du Sud-Ouest
- Territoire d'étude du PDUES
- Pont et passerelle
- Viaduc et tunnel
- Passage à niveau
- Rayon de marche de 5 min d'un métro
- Réseau cyclable
- Réseau d'autobus

Les enjeux préliminaires



QUALITÉ DES MILIEUX VIE

- le maintien d'un équilibre social;
- l'amélioration de la qualité de l'air aux abords de l'échangeur;
- la qualité des espaces publics;
- la diminution des îlots de chaleur.



MOBILITÉ ET CONNECTIVITÉ

- la sécurisation des déplacements actifs;
- la desserte en transports collectifs;
- la connectivité entre les quartiers;
- l'apaisement de la circulation.



DYNAMISME ÉCONOMIQUE ET COHABITATION

- la mixité des fonctions;
- l'accès aux commerces de proximité;
- la cohabitation des usages.

Bonne table ronde!