

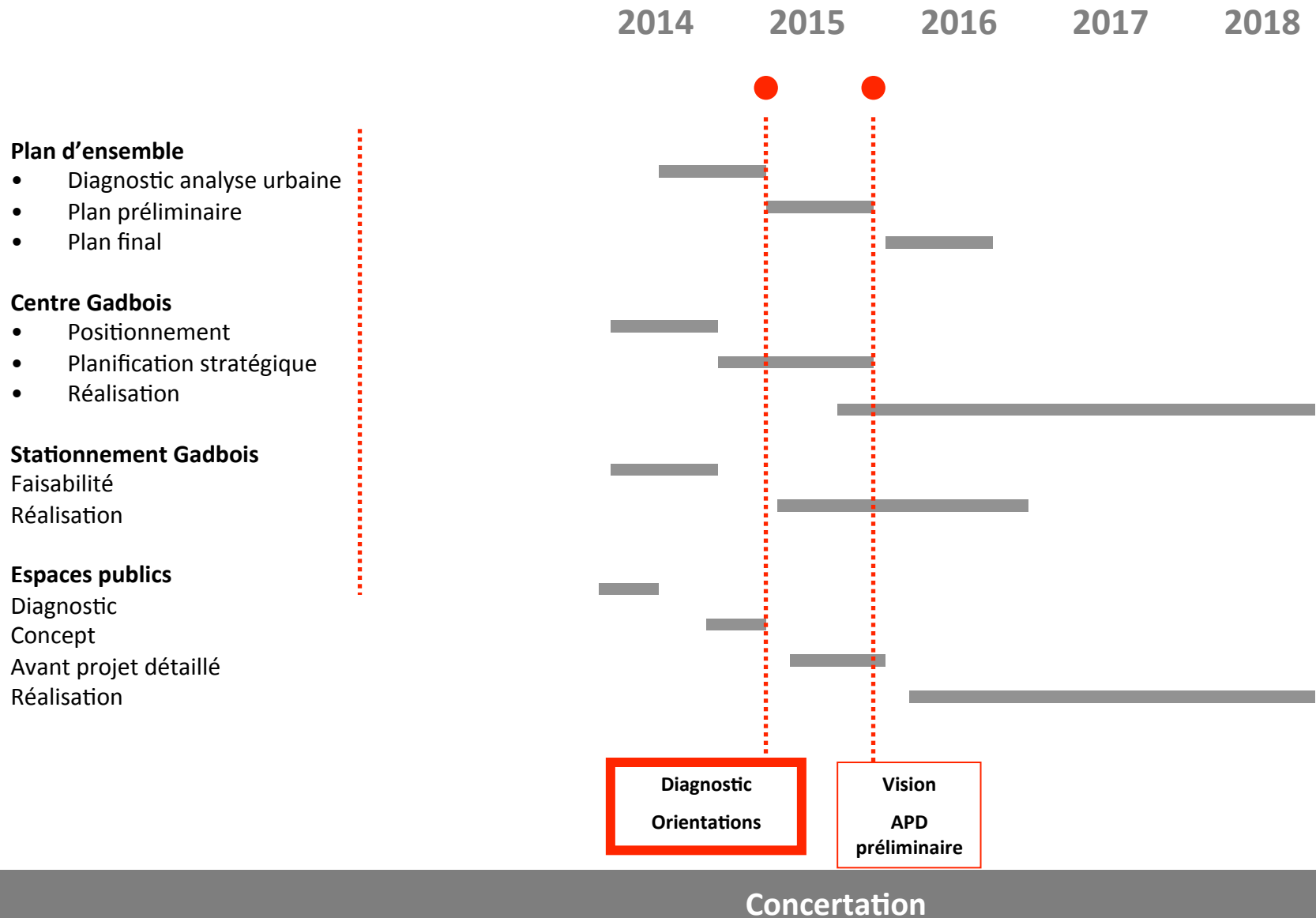
Consolidation du pôle Gadbois



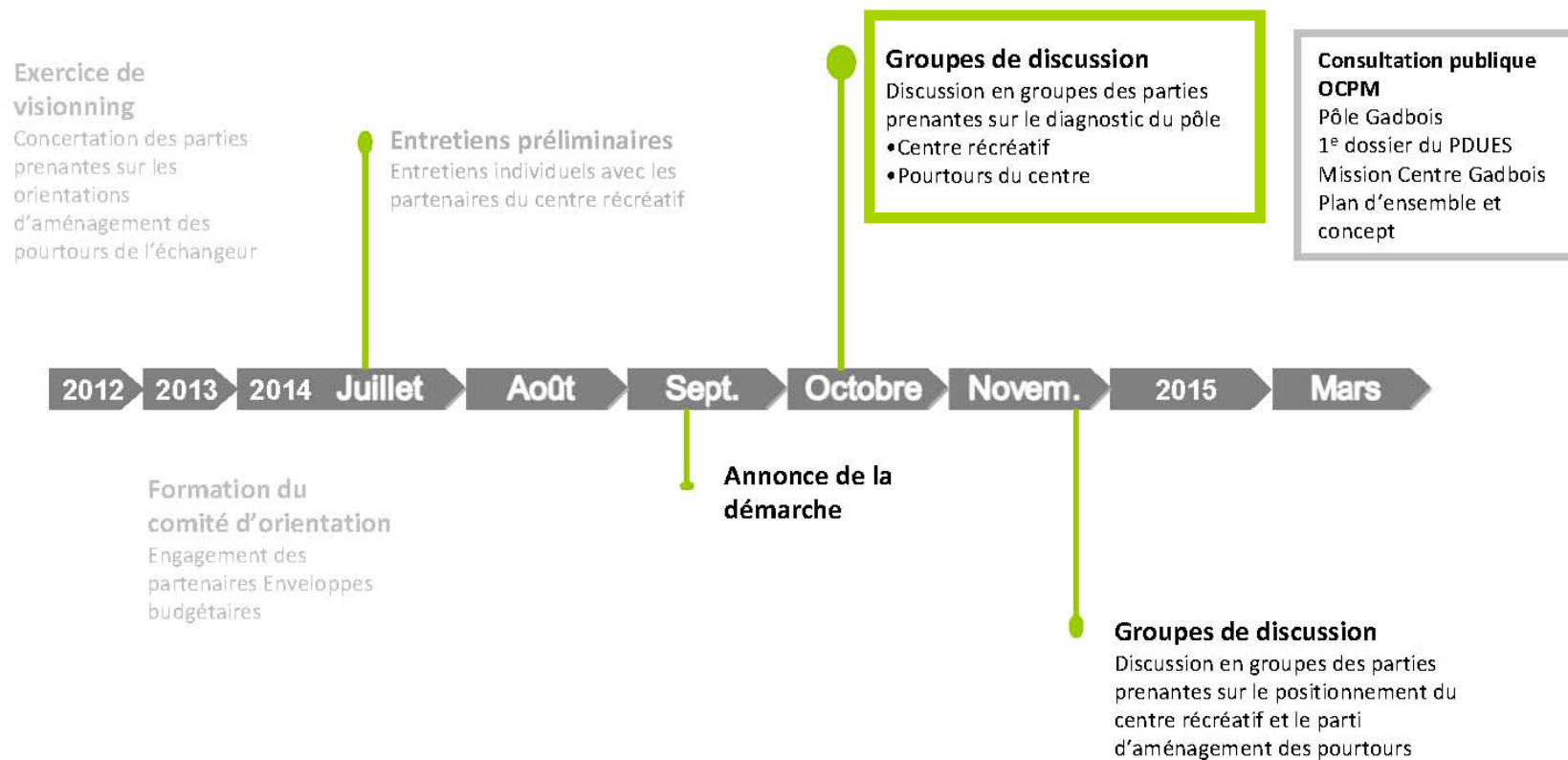
Direction des transports
Division Grands projets – portefeuille 1

2014

Pôle Gadbois – Contexte



Démarche Consolidation du pôle Gadbois



Intégration urbaine vision 2012

Mise en valeur du secteur Gadbois - Côte-Saint-Paul - De La Vérendrye

Éléments de la vision

- 1 - Le pôle Gadbois – Canal Lachine développé à son plein potentiel récréosportif
- 2 - L'occupation du territoire optimisée (Cabot)
- 3 - La rue de l'Église revitalisée
- 4 - La qualité de l'environnement améliorée
- 5 - L'identité du lieu réaffirmée
- 6 - L'accessibilité diversifiée et intégrée au secteur

DOCUMENT DE TRAVAIL

Vision commune et plan d'intervention

Créer un pôle récréosportif exceptionnel Gadbois- Canal de Lachine

Le centre Gadbois a bénéficié d'investissements majeurs et d'une accessibilité accrue qui le positionnent au premier plan des centres sportifs montréalais.

Le centre Gadbois se prolonge de part et d'autre du Canal de Lachine par l'aménagement d'espaces publics où se tiennent de nombreux événements récréosportifs et des rassemblements populaires et culturels.

Avec ses nouveaux accès à l'eau, le canal de Lachine est une destination prisée par les amateurs d'activités aquatiques, de sports de glace et de plein air.

Le renforcement du centre Gadbois a engendré d'importants investissements privés, dynamisant le secteur et complétant l'offre de service.»

2012

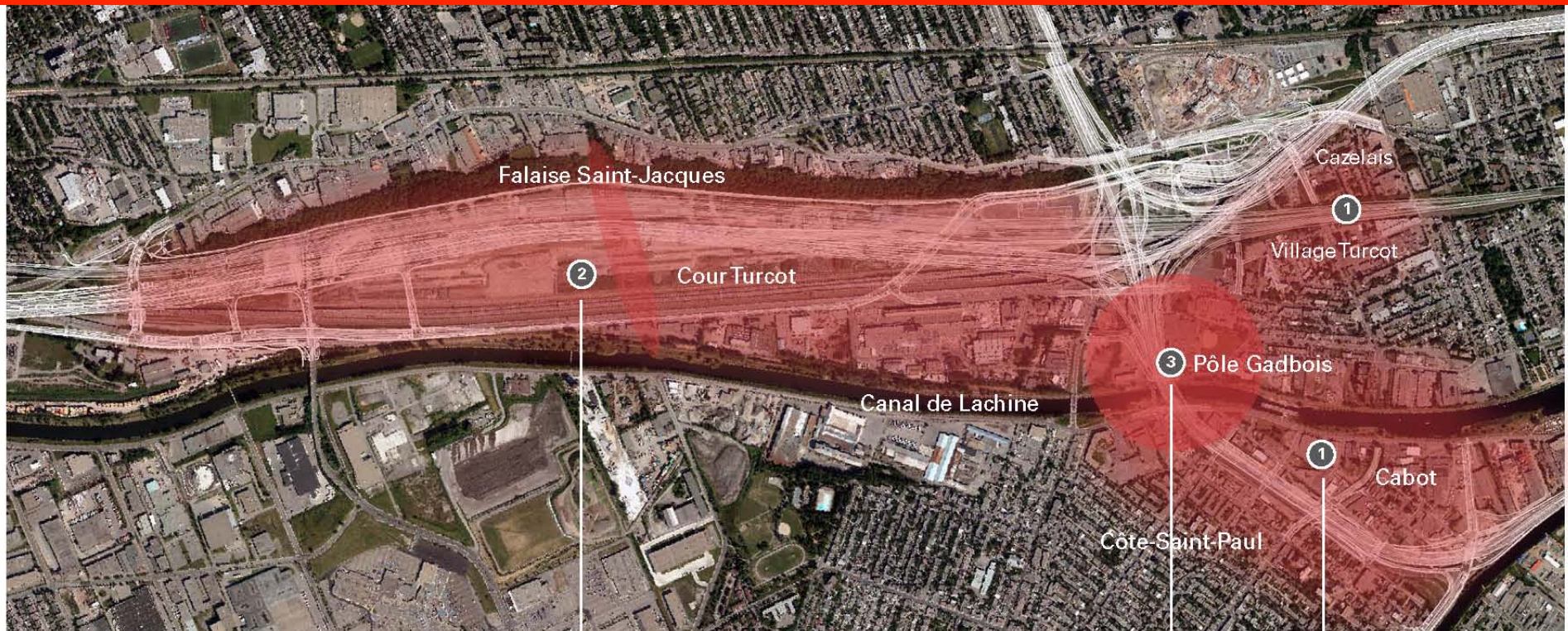
Consolidation du pôle Gadbois



Diagnostic

Direction des transports
Division Grands projets – portefeuille 1
2014

Planification intégrée des secteurs aux abords du projet Turcot

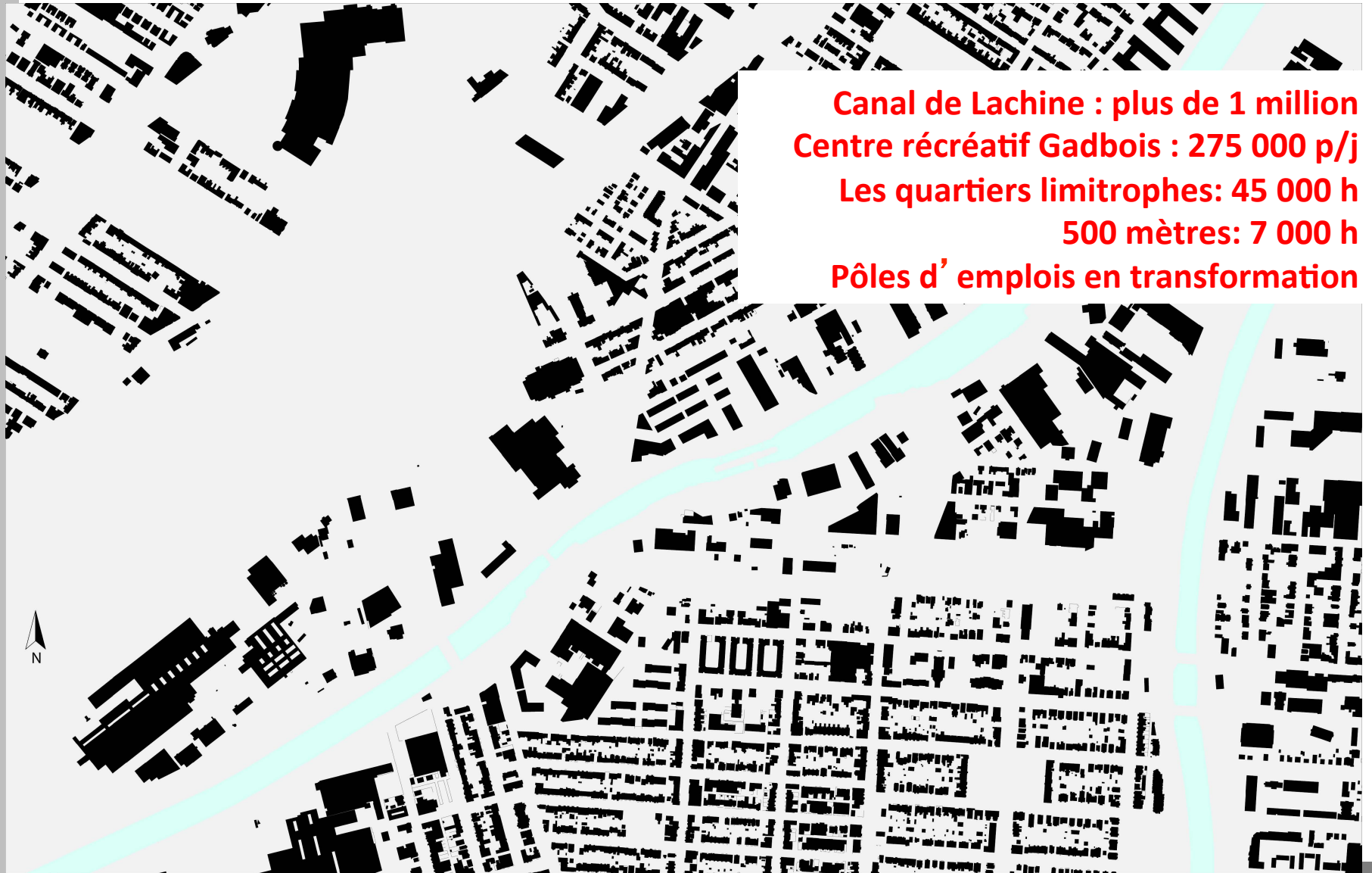


- Établir une vision d'aménagement pour le secteur
- Intégrer la planification du lien nord-sud, reliant la falaise Saint-Jacques au canal de Lachine, comme premier jalon pour la mise en valeur du secteur

- Positionner le secteur gadbois comme pôle récréo-sportif d'envergure, en lien avec le canal de Lachine

- Intégrer les exercices de planification amorcés dans une démarche de type PDUES, en lien avec les orientations du point 1

Créer un milieu de vie significatif



Le milieu: Les paysages significatifs , la trame



1879

- 1 NOTRE-DAME-DE-GRÂCE
- 2,3 CÔTE-SAINT-PAUL
- 4 VILLAGE CÔTE-SAINT-PAUL
- 5 VILLAGE TURCOT
- 6 SAINT-HENRI
- 7 SAINTE-MARGUERITE
- 8 VERDUN
- 9 SAINTE-CUNÉGONDE
- 10 SAINT-GABRIEL
- 11 GRIFFINTOWN

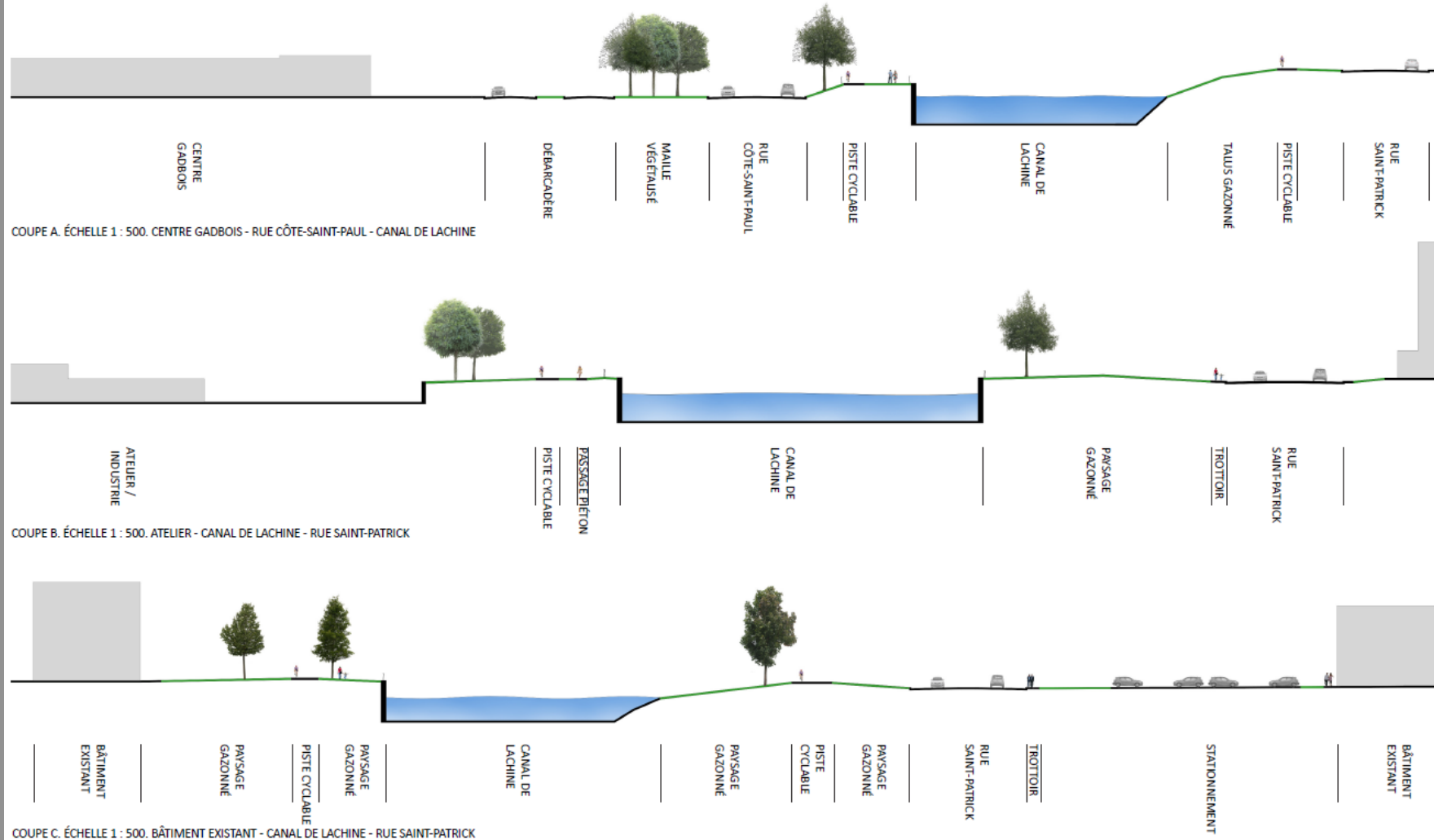


Le milieu: Les paysages significatifs, canal et réseau vert



Le milieu: Les paysages significatifs, le canal

ANALYSE DE LA SITUATION EXISTANTE : CANAL DE LACHINE ET SES ABORDS



Le milieu: Les paysages significatifs, les institutions



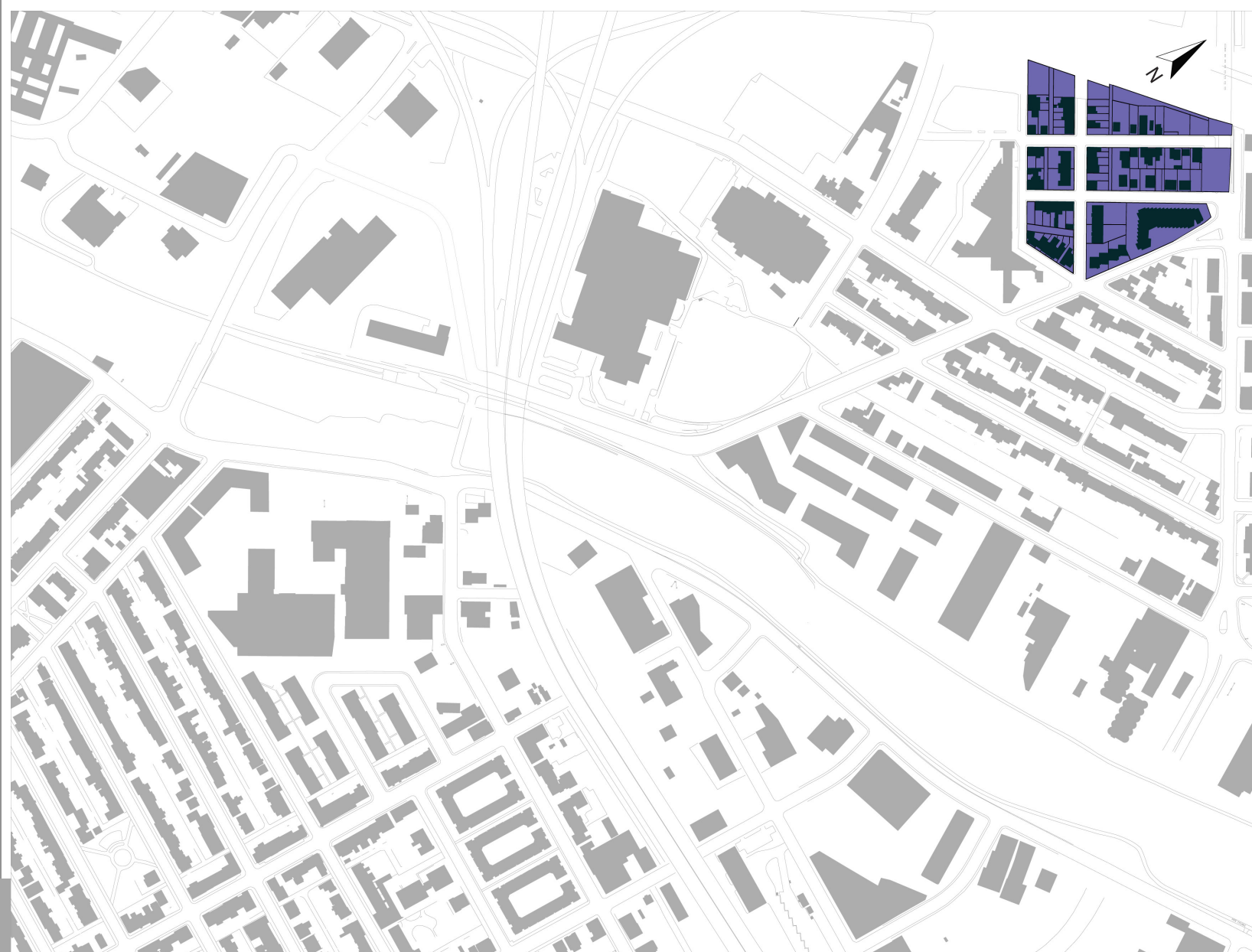
Le milieu: Les paysages significatifs, les quartiers



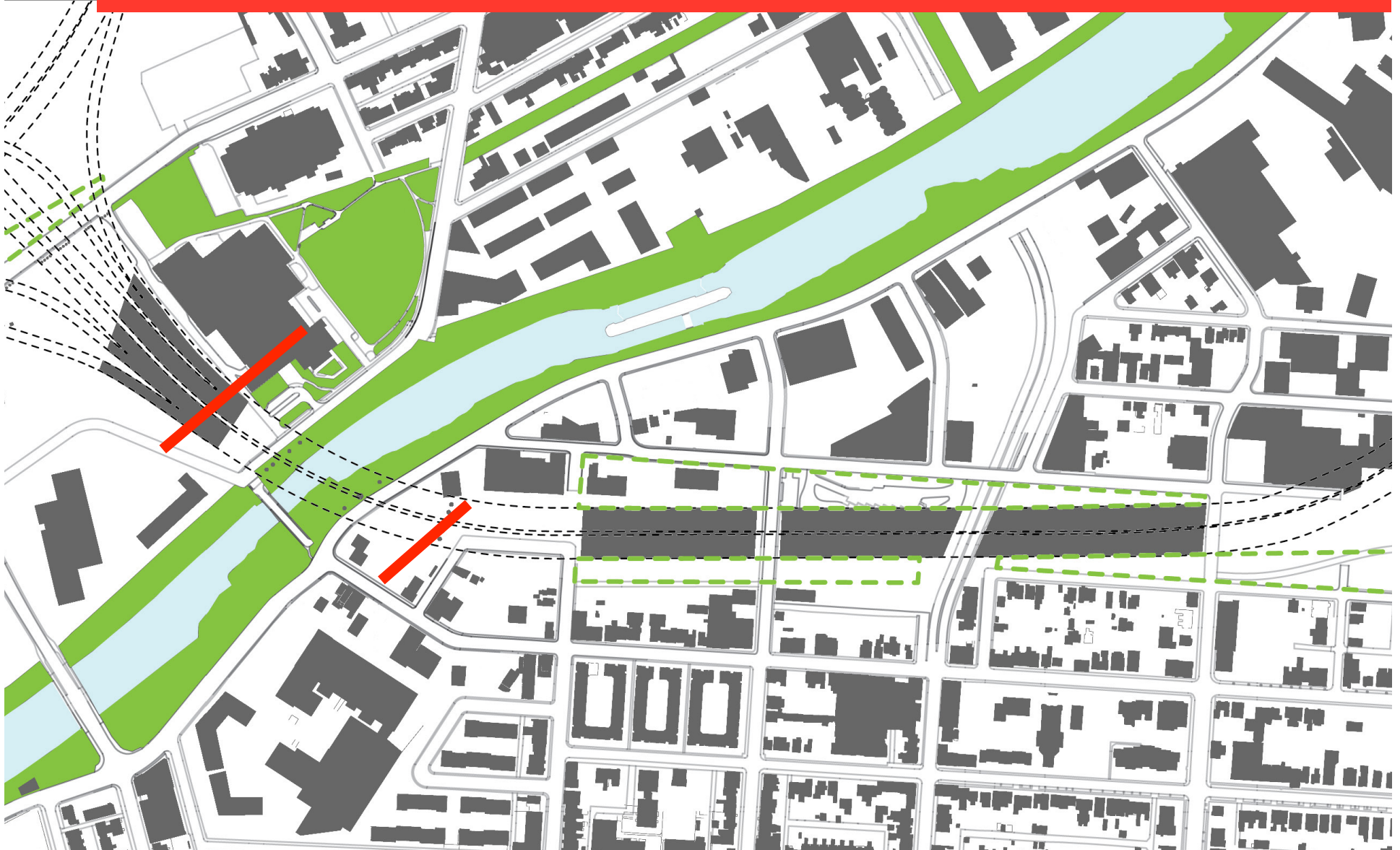
Le milieu: Les paysages significatifs, les quartiers



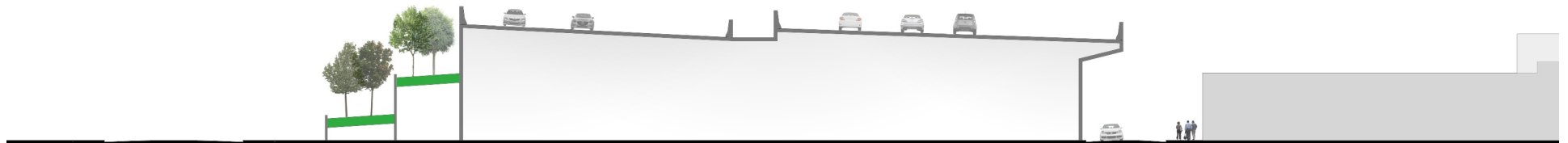
Le milieu: Les paysages significatifs, les quartiers



Le milieu: Les paysages significatifs, les nouvelles infras



Le milieu: Les paysages significatifs, les nouvelles infras



Centre Gadbois



De L'Église

Orientations

4 grandes orientations

- Retisser les quartiers
- Inscrire le pôle Gadbois dans un réseau d' espace vert
- Requalifier et hiérarchiser l' espace public
- Consolider le cadre bâti et les quartiers

Retisser les quartiers

- Concevoir le pôle Gadbois comme un territoire de rencontre entre quartiers actuels et en devenir
- Compléter les trames et mettre en valeur les éléments significatifs, les quartiers, le canal, le caractère industriel
- Favoriser le développement d'un milieu de vie en rapport intime avec le centre Gadbois et le futur pôle Gadbois
- Désenclaver les secteurs de part et d'autres de la future infrastructure Turcot

Inscrire le pôle Gadbois dans le réseau d'espace vert

1. Structurer un point de rencontre

Une destination le long du canal

Un point de rencontre des diverses clientèles

2. Interconnecter les grands paysages :

2.A Prolonger le tracé du collecteur Saint-Pierre

2.B Générer un point d'entrée à l'écoterritoire

2.C Réhabiliter le paysage de la voie ferrée

2.D Assurer une connectivité avec les espaces à aménager

3. Créer un écrin vert pour le quartier



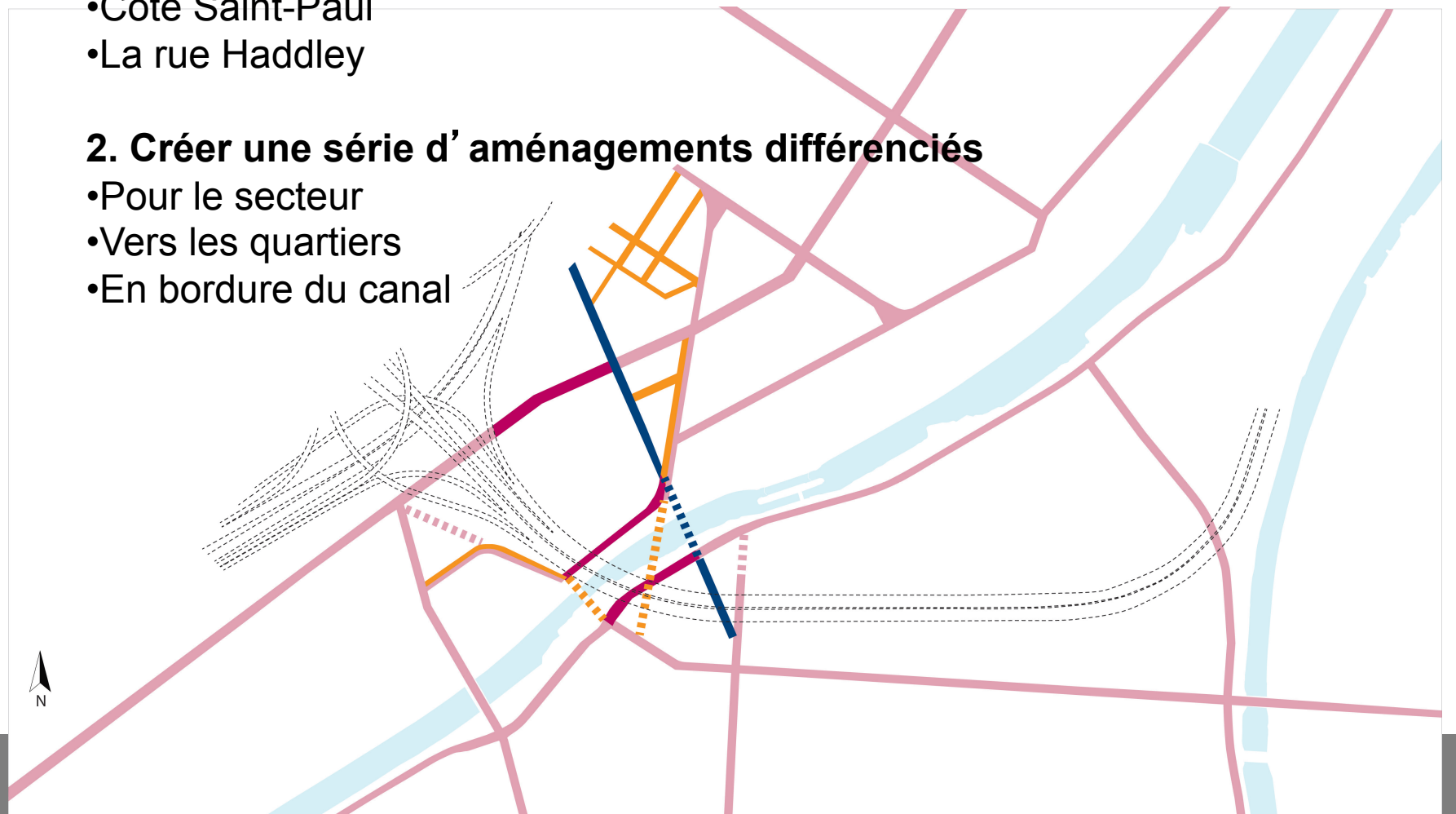
Requalifier et hiérarchiser l'espace urbain

1. Multiplier les liens physiques et visuels de part et d'autre du canal

- L'axe Carillon
- Côte Saint-Paul
- La rue Haddley

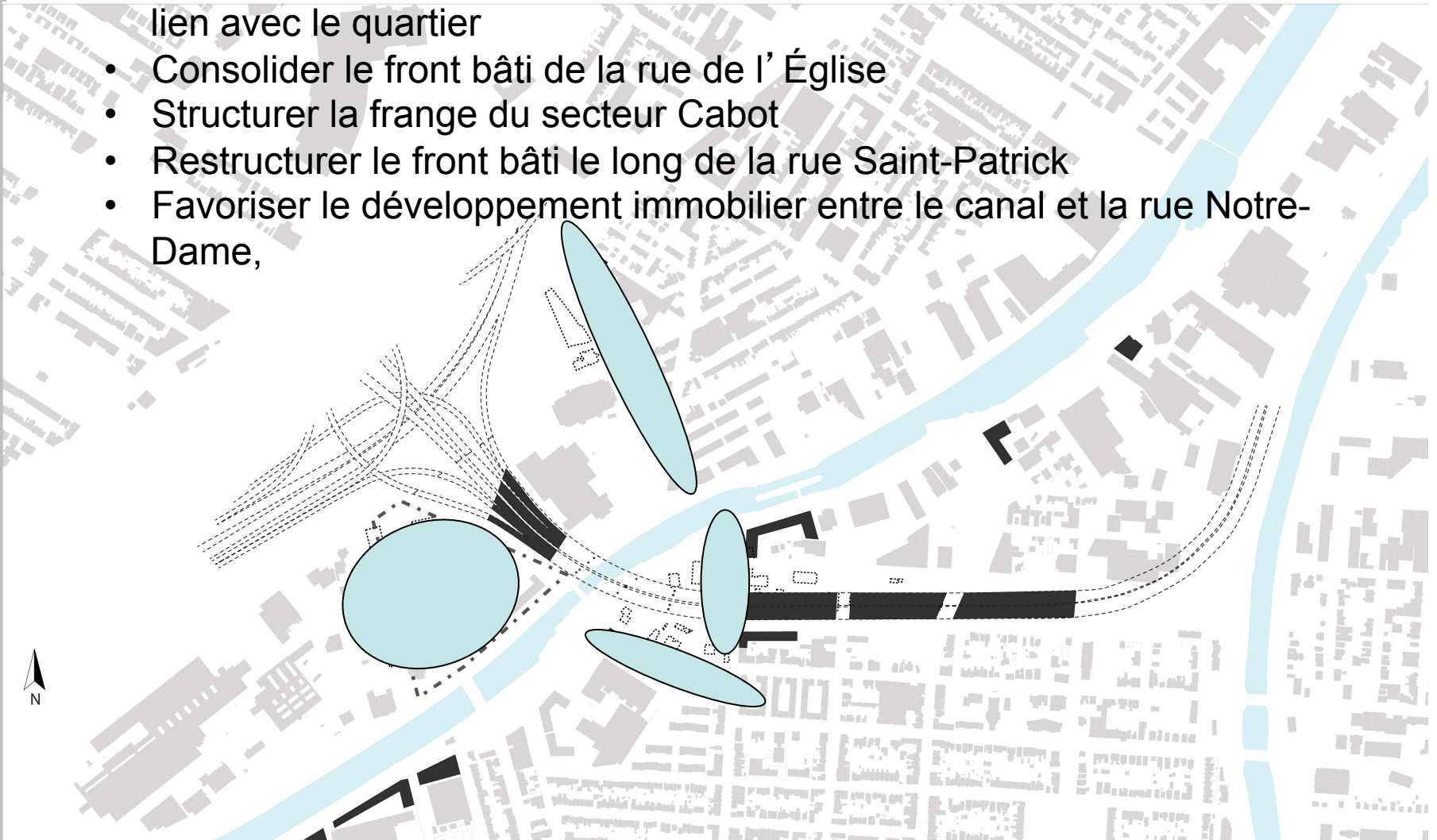
2. Créer une série d'aménagements différenciés

- Pour le secteur
- Vers les quartiers
- En bordure du canal



Consolider le cadre bâti

- Créer un front bâti en périphérie prolongement de l'axe Carillon en lien avec le quartier
- Consolider le front bâti de la rue de l'Église
- Structurer la frange du secteur Cabot
- Restructurer le front bâti le long de la rue Saint-Patrick
- Favoriser le développement immobilier entre le canal et la rue Notre-Dame,





Questions



Validation du diagnostic



Rapport

- **aux quartiers**
- **au canal de Lachine**
- **aux équipements et infrastructures**