

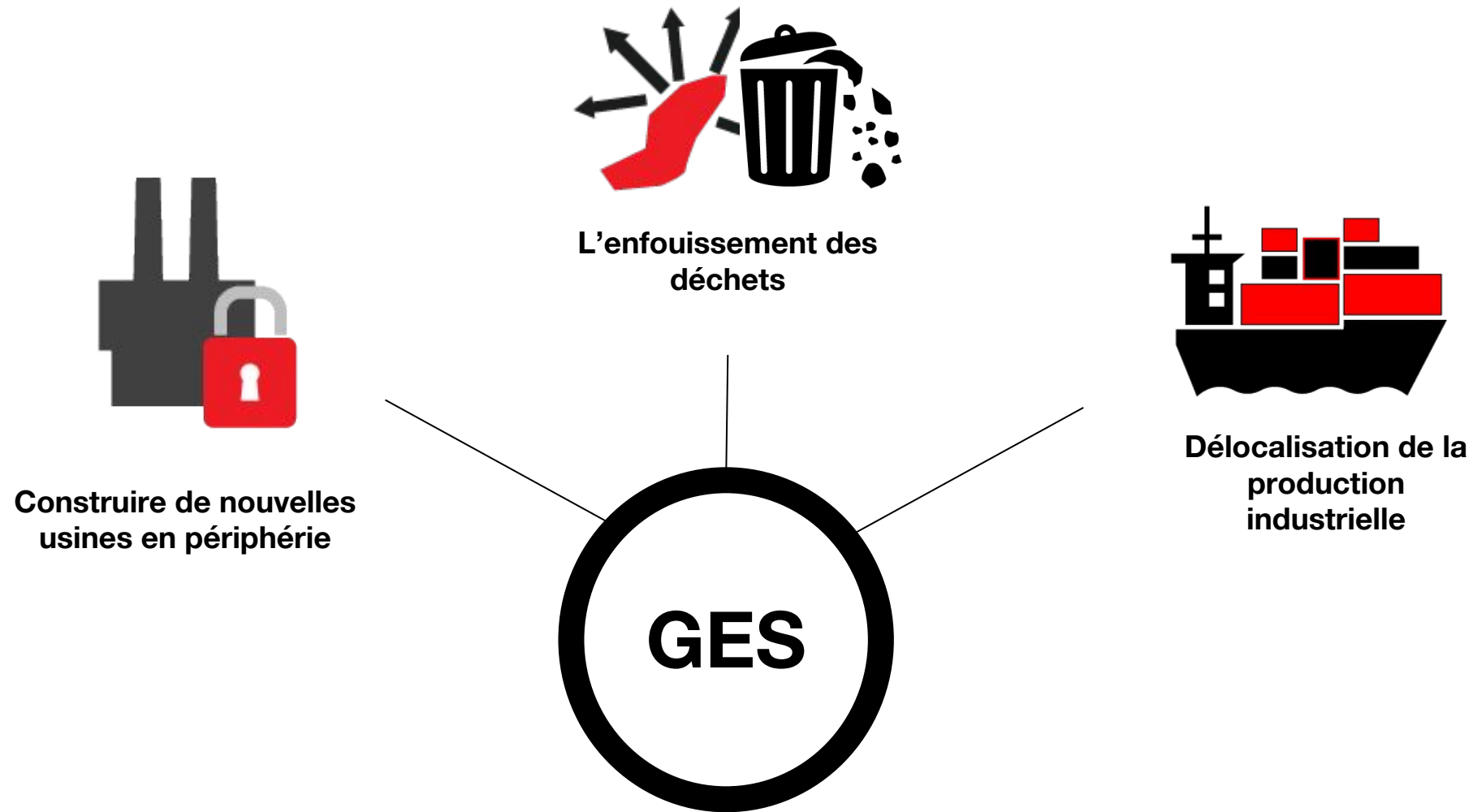
## **L'économie circulaire et la ville zéro-déchet**

Montréal 2042 : Une ville  
carboneutre



**POURQUOI MONTRÉAL DOIT-ELLE  
CESSER D'ENFOUIR SES DÉCHETS À  
L'EXTÉRIEUR DE L'ÎLE?**

# Trois sources de GES importantes



## À Montréal, nos déchets parcourent en moyenne 111 km avant d'être enfouis

En évitant d'enfouir des déchets et en les traitant près de leurs lieux de production :

- On diminue les Coûts de traitement des déchets exorbitants (actuellement à 169 \$/t)
- On évite la majeure partie de la production de GES et la dépendance au pétrole (2,7M km/an de transports de déchets)
- On valorise l'énergie contenue dans les déchets
- On évite la production de méthane lors de la décomposition. Le méthane est, rappelons-le, 20 fois plus producteur d'effet de serre que le CO<sup>2</sup>



## Il existe plus d'un million de friches industrielles dans le monde

En recyclant la bâtisse de l'Incinérateur no.3, on économise :

- **Briques** : 1,3 million d'unités (équivalentes)
- **Sable** : 1,3 km<sup>3</sup>
- **Ciment** : 258 tonnes métriques lesquelles produisent 323 tonnes de GES, ce qui équivaut à 1 million de km parcourus en voiture.



**« Après des années de délocalisation de sa production, en 2012, GE a débuté la relocalisation de ses activités manufacturières aux États-Unis. »**

*Source : The Atlantic, décembre 2012*



# Nos réponses à ces trois problématiques



**1- Reconvertir la friche de l'Incinérateur en nouvel écosystème technologique propre et vert**



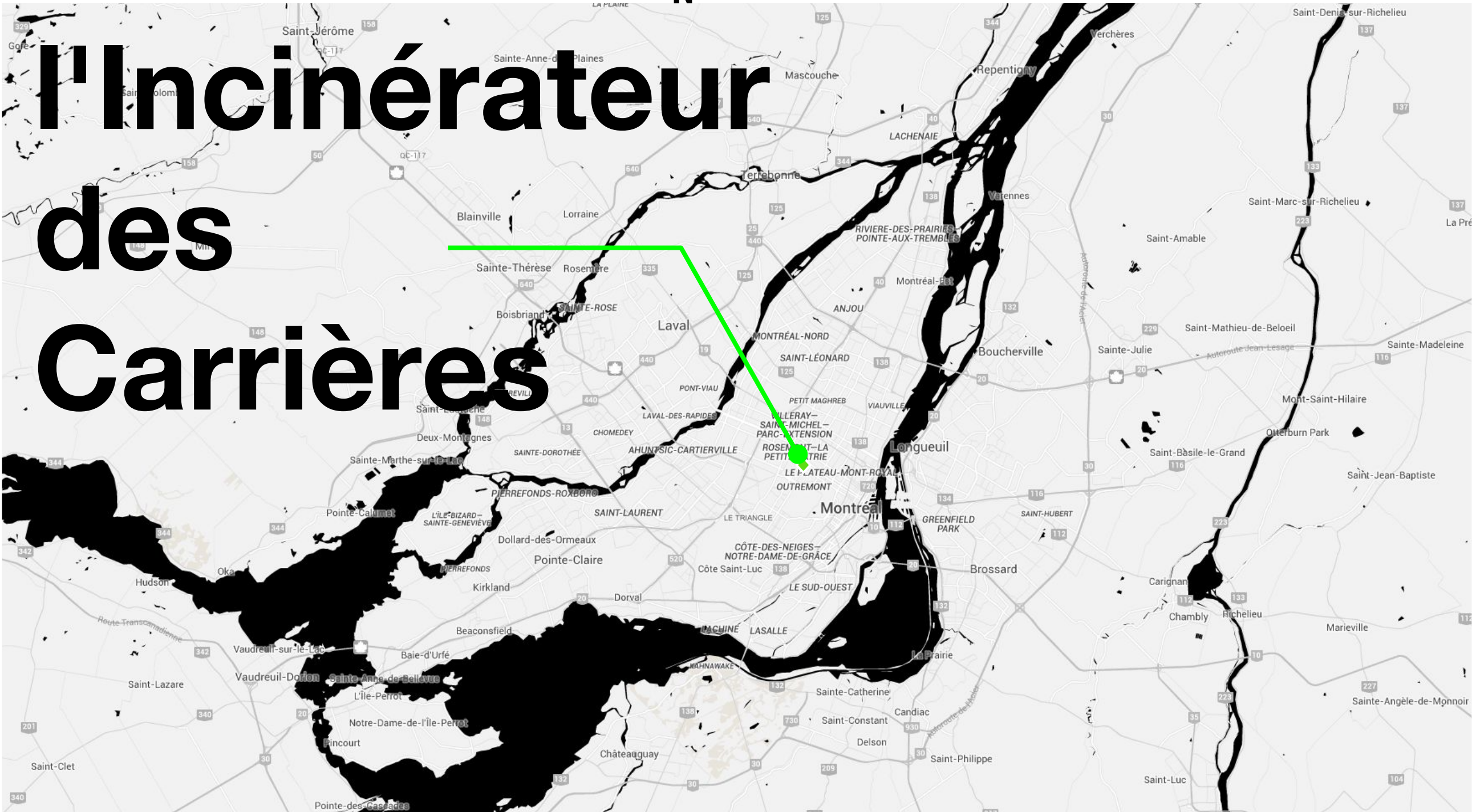
**2- Réindustrialiser le coeur des villes en y créant des emplois bien rémunérés**



**3- Reconnecter les sites industriels au milieu urbain en apportant des réponses nouvelles aux problématiques du passé, soit les odeurs, le bruit et la sécurité**

N

# L'Incinérateur des Carrières





# Rosemont la Petite-Patrie

Parc père Marquette



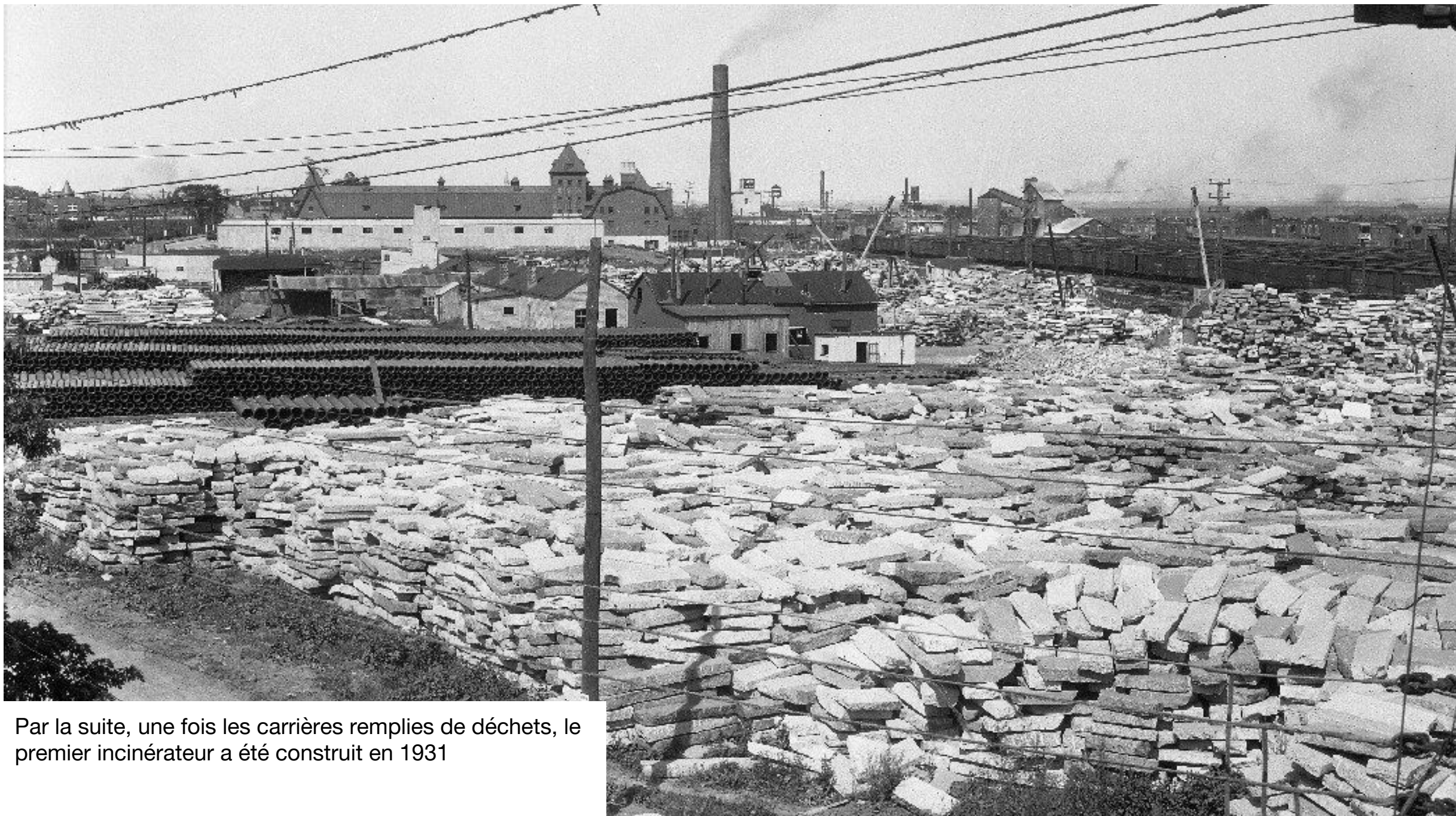
# Le Plateau Mont-Royal

Parc Laurier



Après des années d'activités minières durant lesquelles les carrières de la rue éponyme ont donné tout ce qu'elles avaient; les trous qu'elles ont laissés ont été remplis des déchets des Montréalais.

image archive de la ville de Montréal



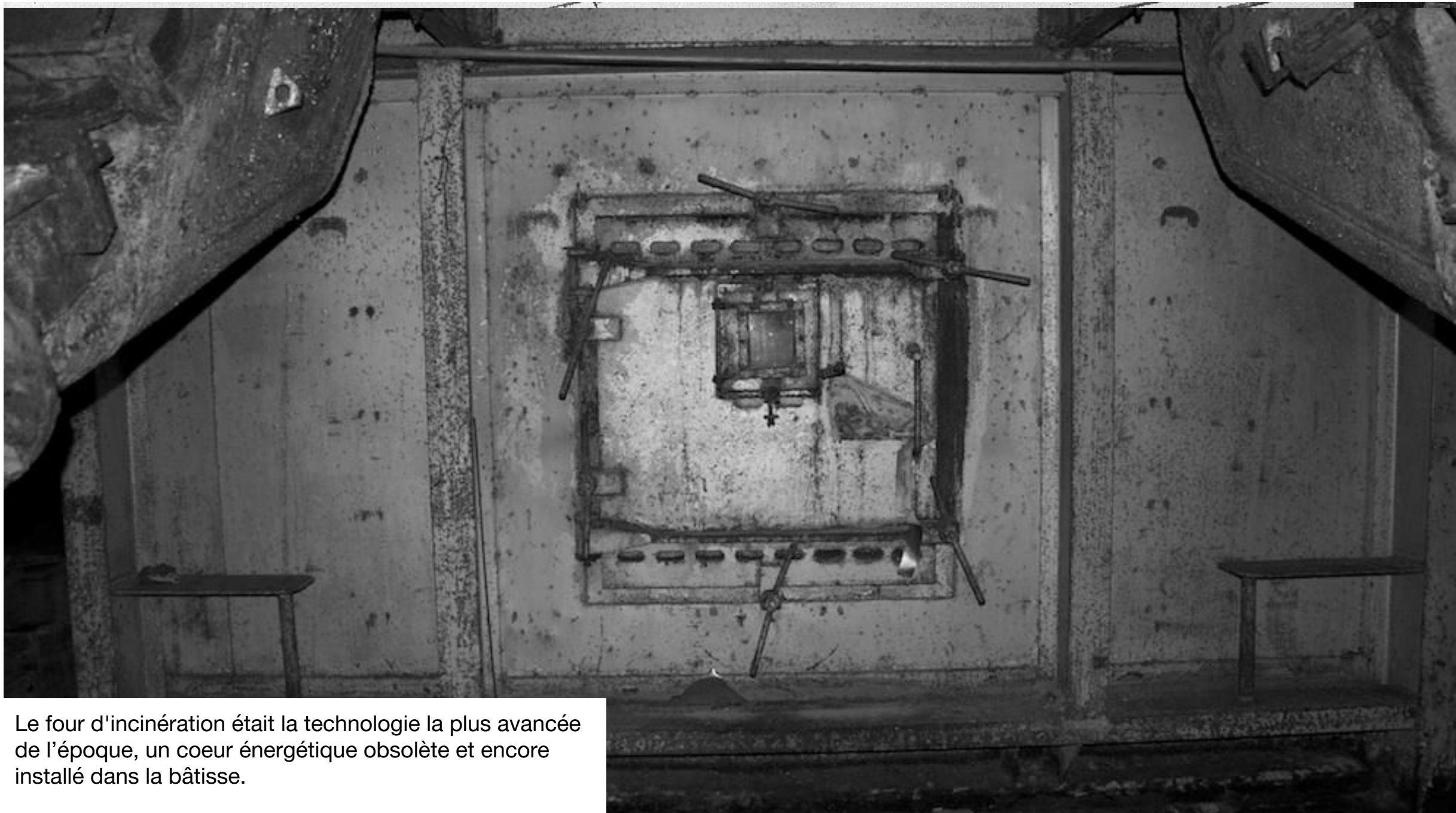
Par la suite, une fois les carrières remplies de déchets, le premier incinérateur a été construit en 1931

image archive de la ville de Montréal

## L'Actuel incinérateur des Carrières a été construit en 1970, fermé en 1993. Donc, l'Incinérateur aura été plus longtemps abandonné qu'en service

Le site a depuis deux siècles la vocation de site de traitement des déchets. Même aujourd'hui, on y retrouve encore l'Écocentre, et on répare certains camions de vidanges.





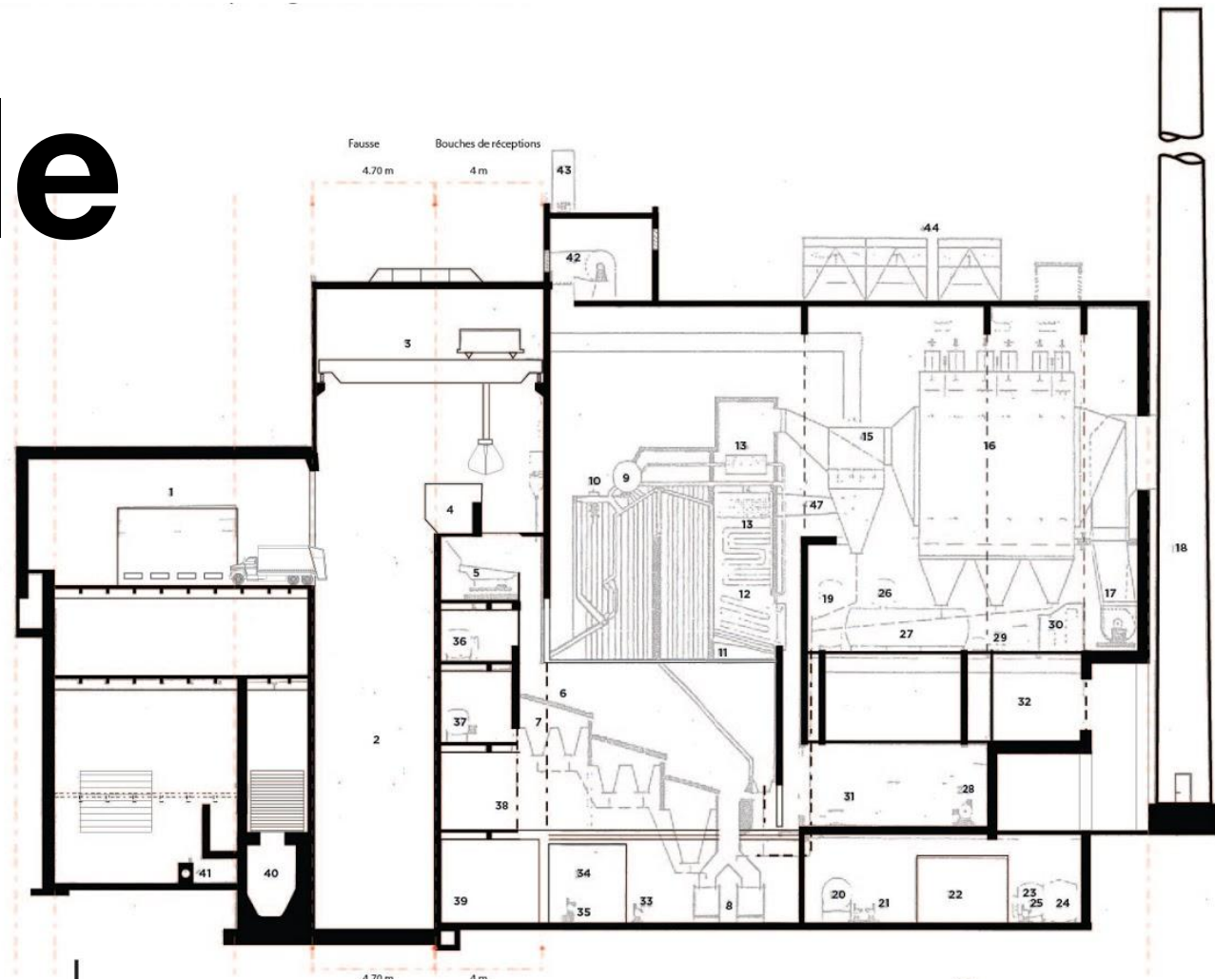
Le four d'incinération était la technologie la plus avancée de l'époque, un coeur énergétique obsolète et encore installé dans la bâtisse.

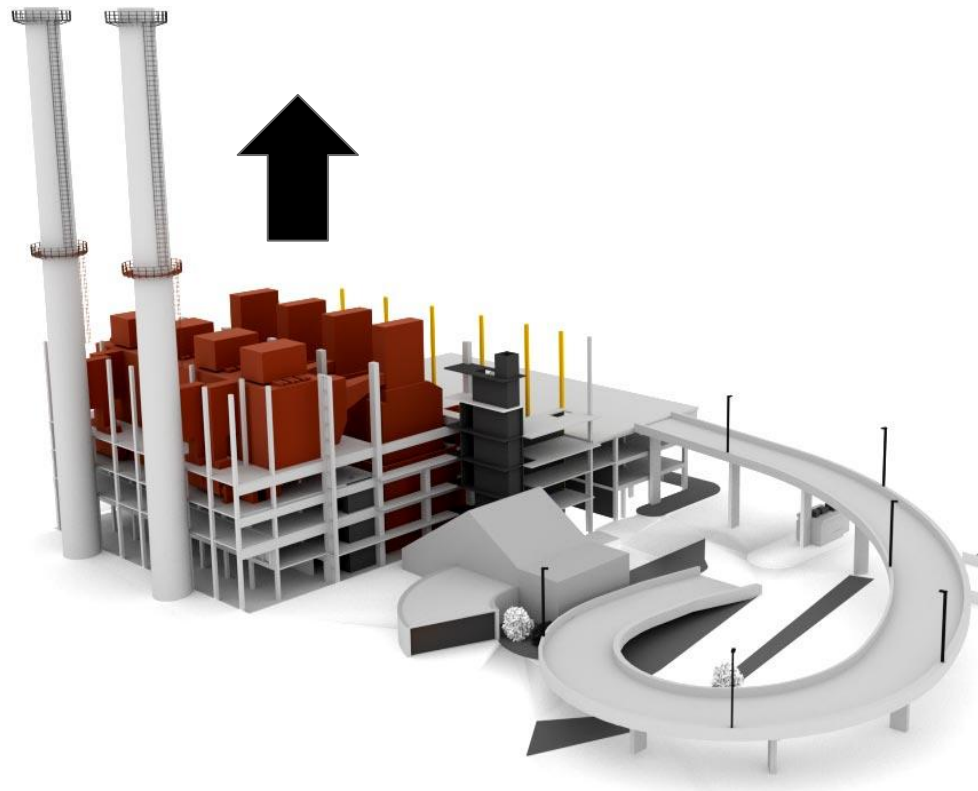
**QU'EST-CE QUE LA VILLE DE  
MONTRÉAL PEUT FAIRE POUR  
FAVORISER LA DIMINUTION DES  
GES GRÂCE À UNE GESTION  
ÉCOLOGIQUE DE SES DÉCHETS?**

# La greffe industrielle

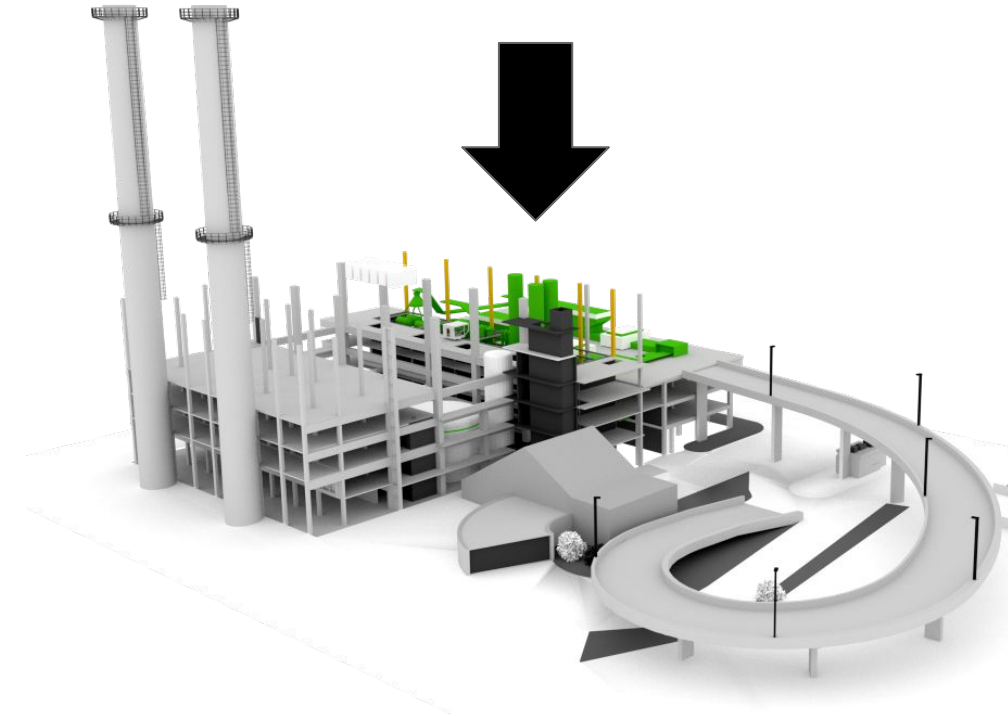
La greffe industrielle consiste à démanteler la machinerie de nos usines abandonnées pour la remplacer par de nouvelles technologies propres et performantes

Le principe est que si c'est uniquement la machinerie qui est à changer, alors pourquoi tout démolir la bâtisse?





**Ancienne technologie : Fours d'incinération**



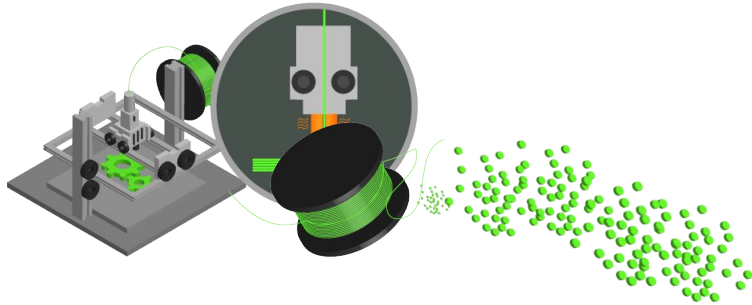
**Technologies propres**



# Économie circulaire



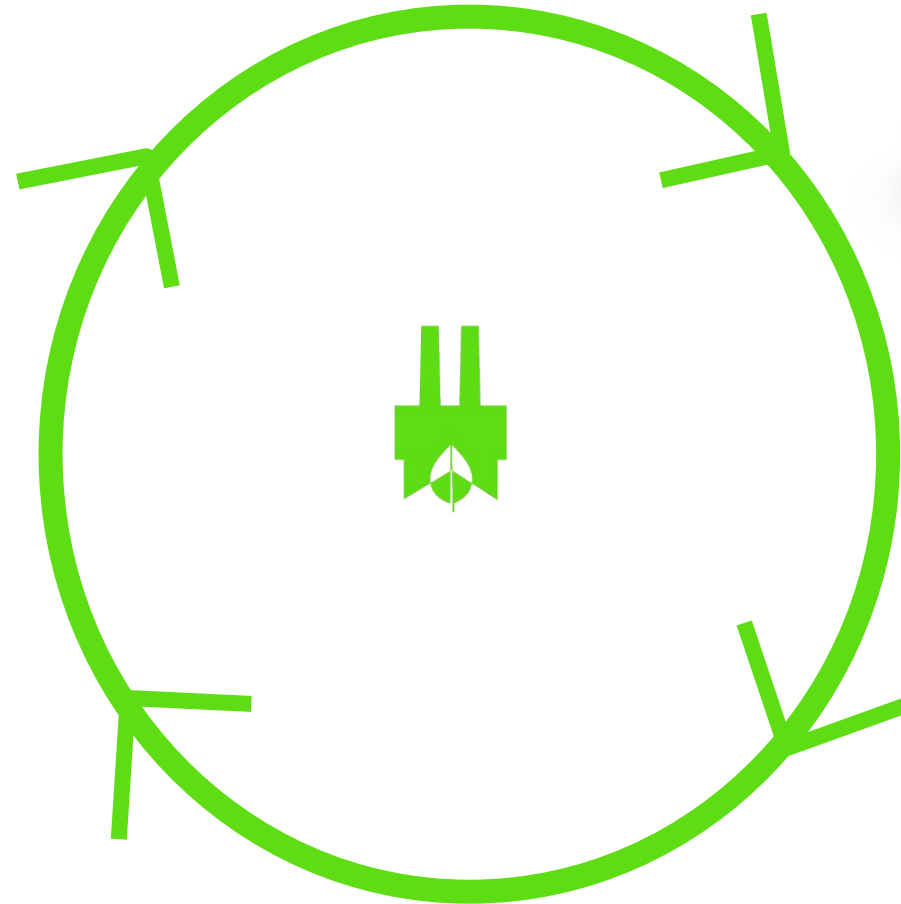
Production de déchets par les Montréalais



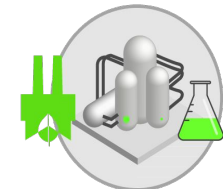
Production d'objets en bioplastiques pour une utilisation locale (médical, fablab, ingénierie...)



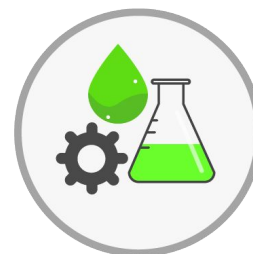
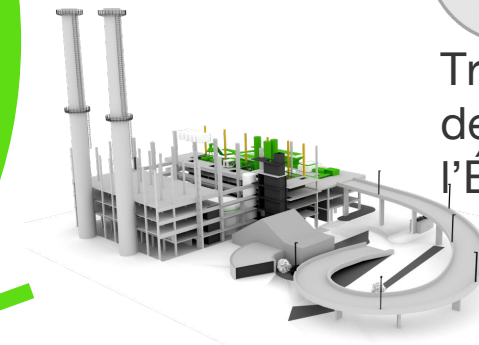
Utilisation par la Ville de la bioénergie



Collecte et transport nouvelle génération



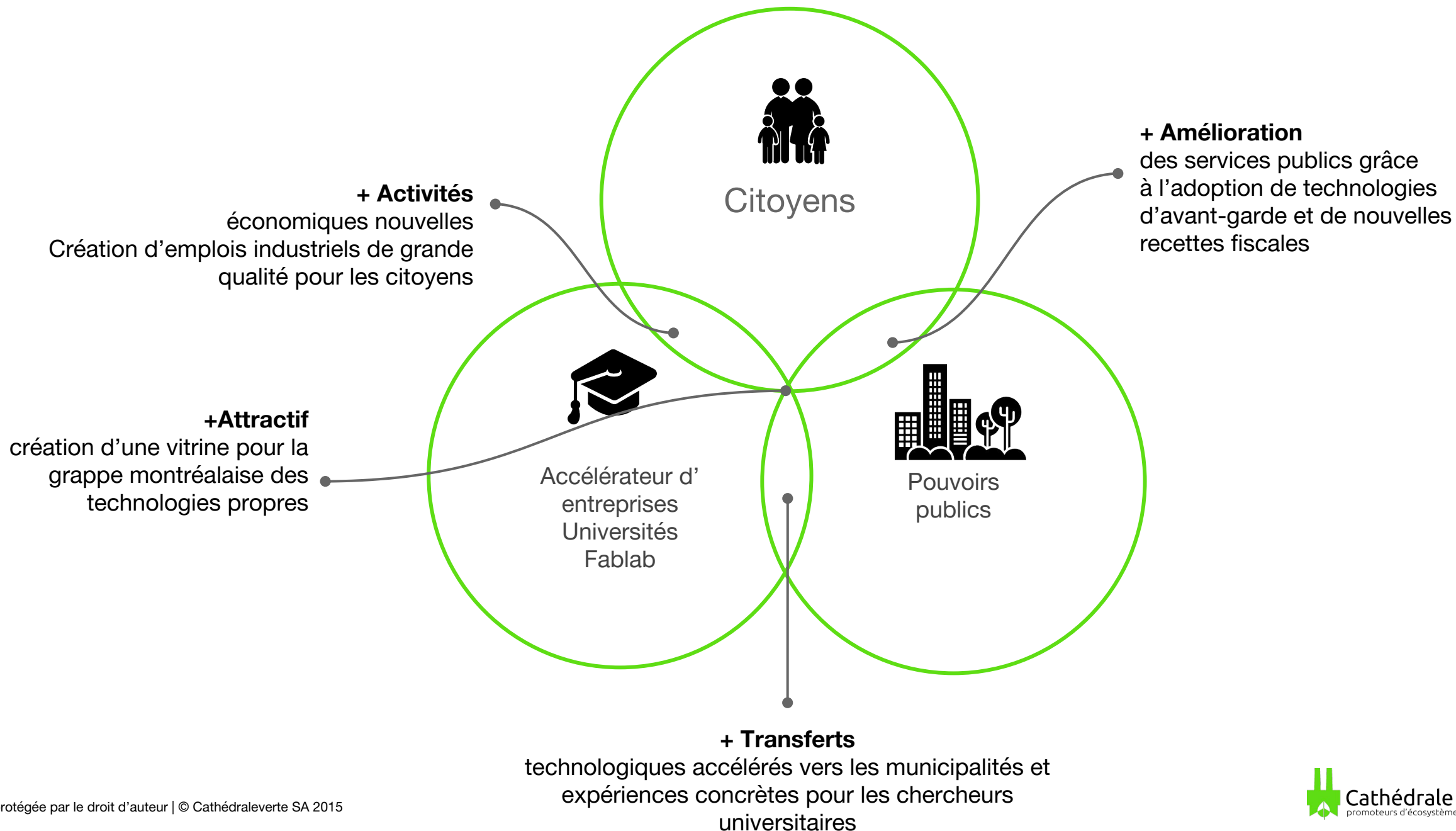
Traitement sur le site de la Cathédrale et de l'Écocentre



Transformation locale en bioénergie et bioplastiques

# Intégration sociale

## Écosystème industriel municipal des technologies propres



# ACCUEILLIR LE PUBLIC DANS UN LIEU UNIQUE ET INSPIRANT

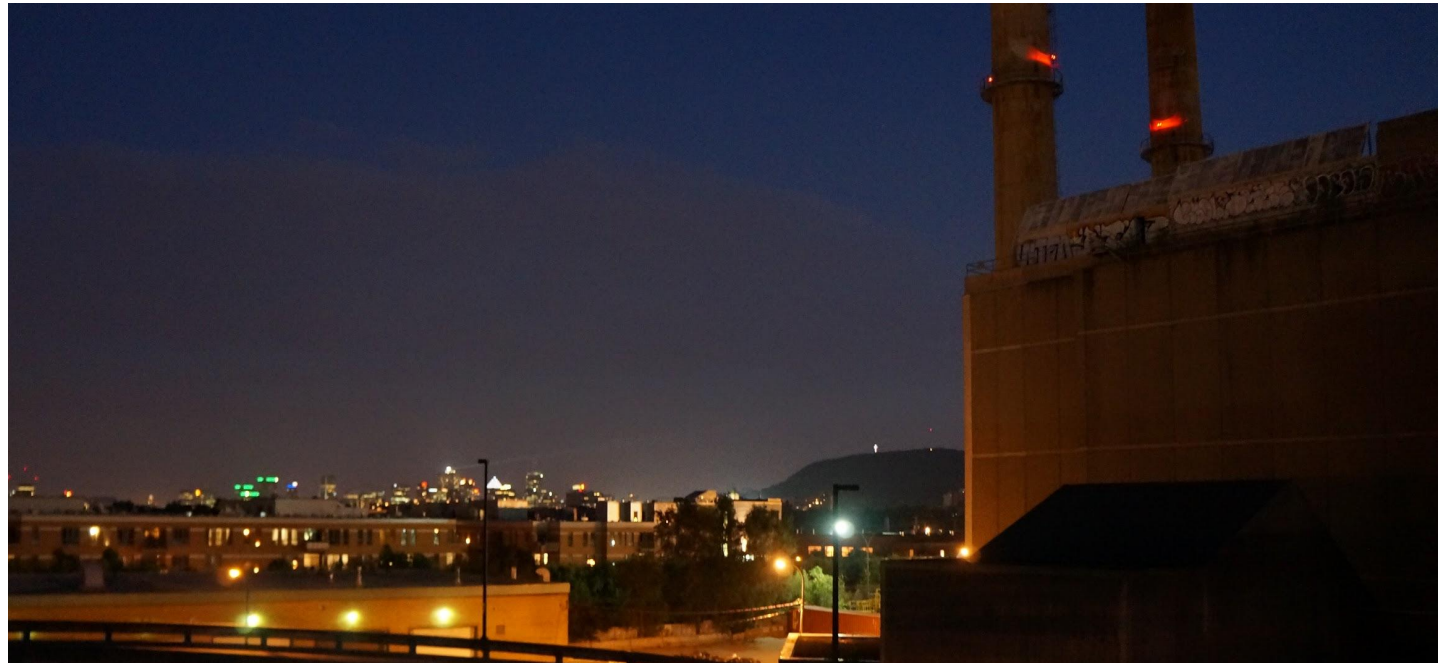
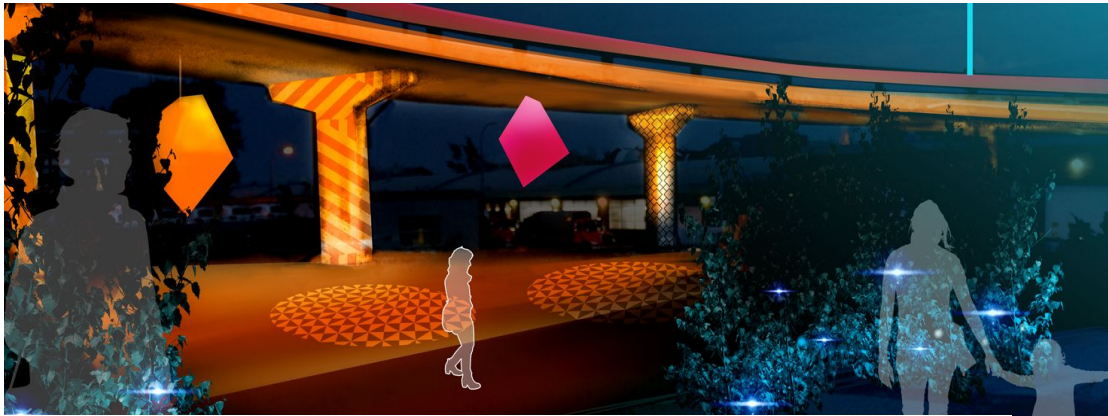
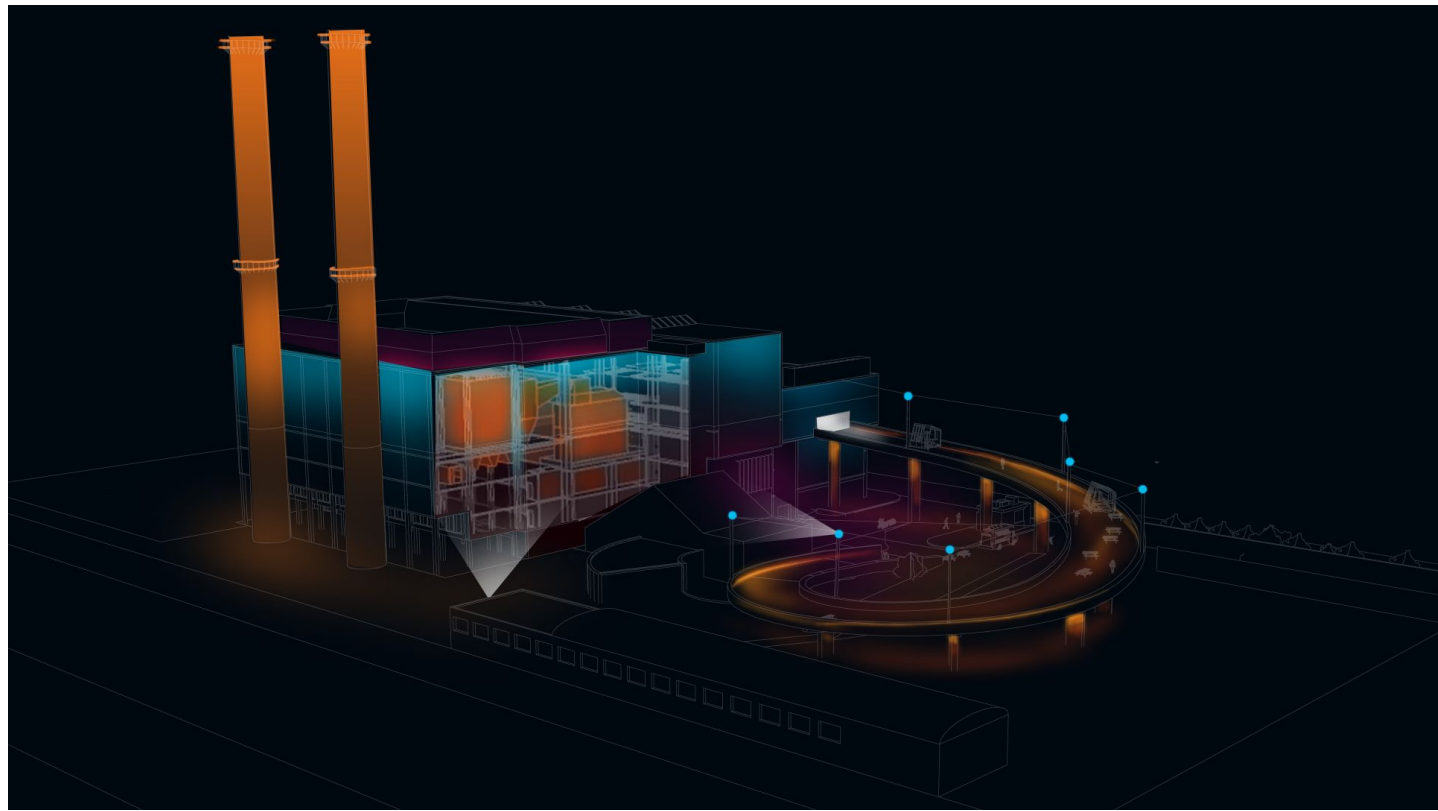
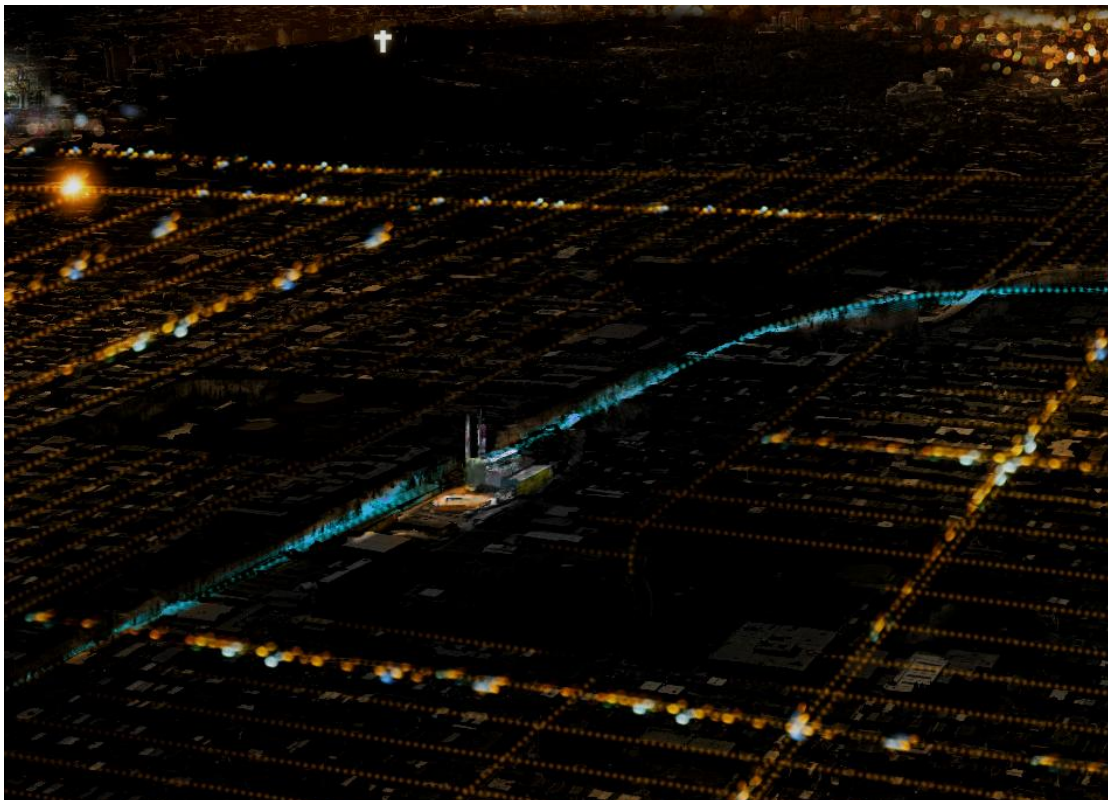
# Les jardins suspendus de la cathédrale verte





## LES JARDINS SUSPENDUS DE LA CATHÉDRALE VERTE

Un espace inspirant et vivant pour présenter le futur Montréal, éduquer et sensibiliser le public aux enjeux de demain.



## LES LUMIÈRES DE LA CATHÉDRALE VERTE

signature lumineuse et jardins suspendus illuminés, un nouveau *landmark* nocturne pour Montréal basé sur les économies d'énergie, la protection contre la pollution lumineuse et l'amélioration de la sécurité la nuit

# LA COLLABORATION SOUHAITÉE DE LA VILLE DE MONTRÉAL

- Que la ville fixe une cible ambitieuse pour la carboneutralité: son 400e anniversaire en 2042
- Que la ville mesure ses émissions aux deux ans pour mieux suivre sa performance en matière de réduction de GES
- Appui au principe de la **ville zéro-déchets**
- Évaluation sérieuse des technologies de substitution à l'enfouissement dans la lointaine banlieue
- Valorisation de la bâtisse abandonnée de l'incinérateur des Carrières, afin de le faire contribuer à l'effort nécessaire de réindustrialisation des quartiers centraux, diminuant ainsi la consommation de pétrole
- Promotion de l'économie circulaire par des initiatives concrètes, comme la valorisation des matières premières contenues dans les déchets des Montréalais afin de les transformer dans l'Île
- Collaboration avec Cathédrale verte et les organismes communautaires avec lesquels elle travaille afin de permettre dès 2016 le verdissement de la bâtisse abandonnée de l'incinérateur, et sa transformation en fleuron de la gestion écologique des déchets