

A vibrant community garden in an urban setting. The foreground is filled with various colorful flowers, including purple, orange, and white blooms. In the middle ground, there are several large, leafy green trees and a small wooden structure. The background features several modern high-rise buildings under a clear blue sky.

# PPU Quartier Des Gares

Jardin Communautaire Georges-Vanier



# Localisation

Rue de la Montagne

Rue Jean d'Estrée

Rue Saint-Jacques





# Le Jardin Communautaire

- Créé en 1986
- 63 jardinets
- Espace fleurs
- Espace détente
- 40% des jardiniers ont moins de 45 ans

# Vie De Quartier

- Activités sociales (BBQ, pique-nique)
- Liens avec les associations locales (Résidents Victor-Hugo, Jardin Versailles)
- Dons aux organismes de charité
- Sujet d'étude d'universités Québécoises et Françaises
- Présent dans les médias (The Gazette, Radio-Canada, Journal 24h, Télé-journal)



# Agriculture Urbaine







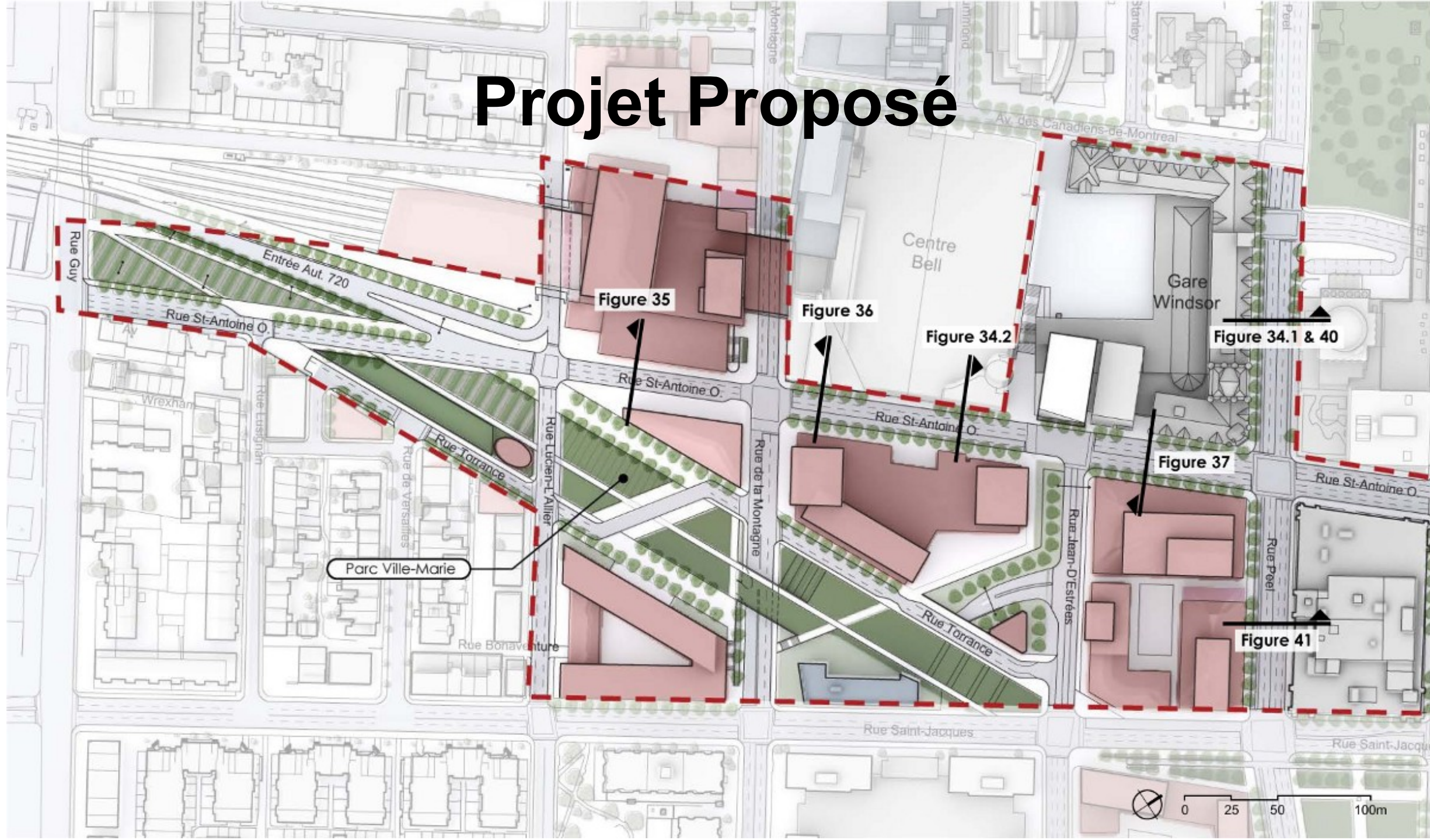


# Une Grande Variété De Fleurs





# Projet Proposé



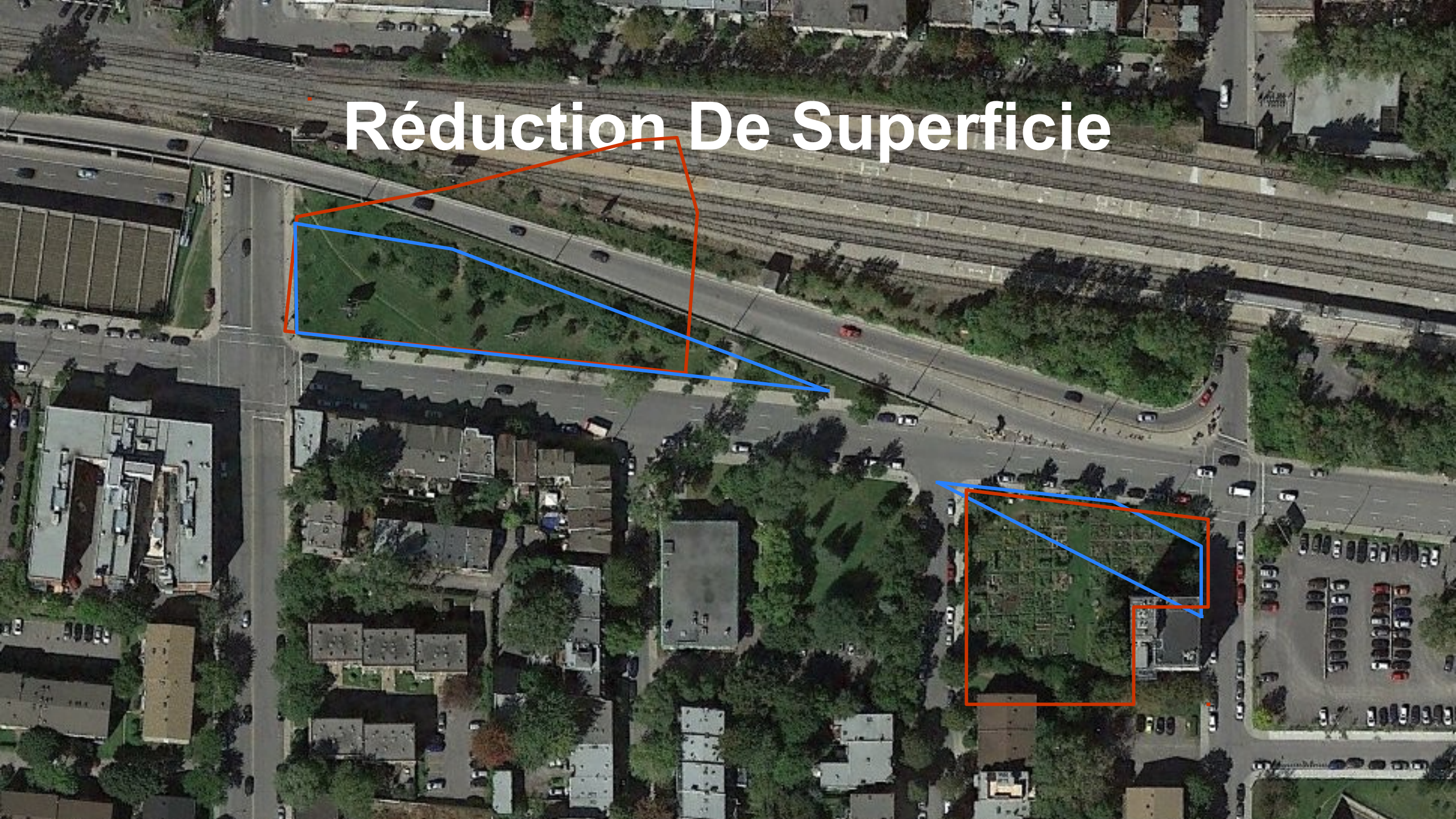


# Réduction De Superficie





# Réduction De Superficie





# Proposition Alternative





# Proposition Alternative

COOP  
de la Montagne  
Verte





# Proposition Alternative

Extension réalisée en 2014

COOP  
de la Montagne  
Verte





# Proposition Alternative

Extension réalisée en 2014

Zone Semi-Privée

COOP  
de la Montagne  
Verte

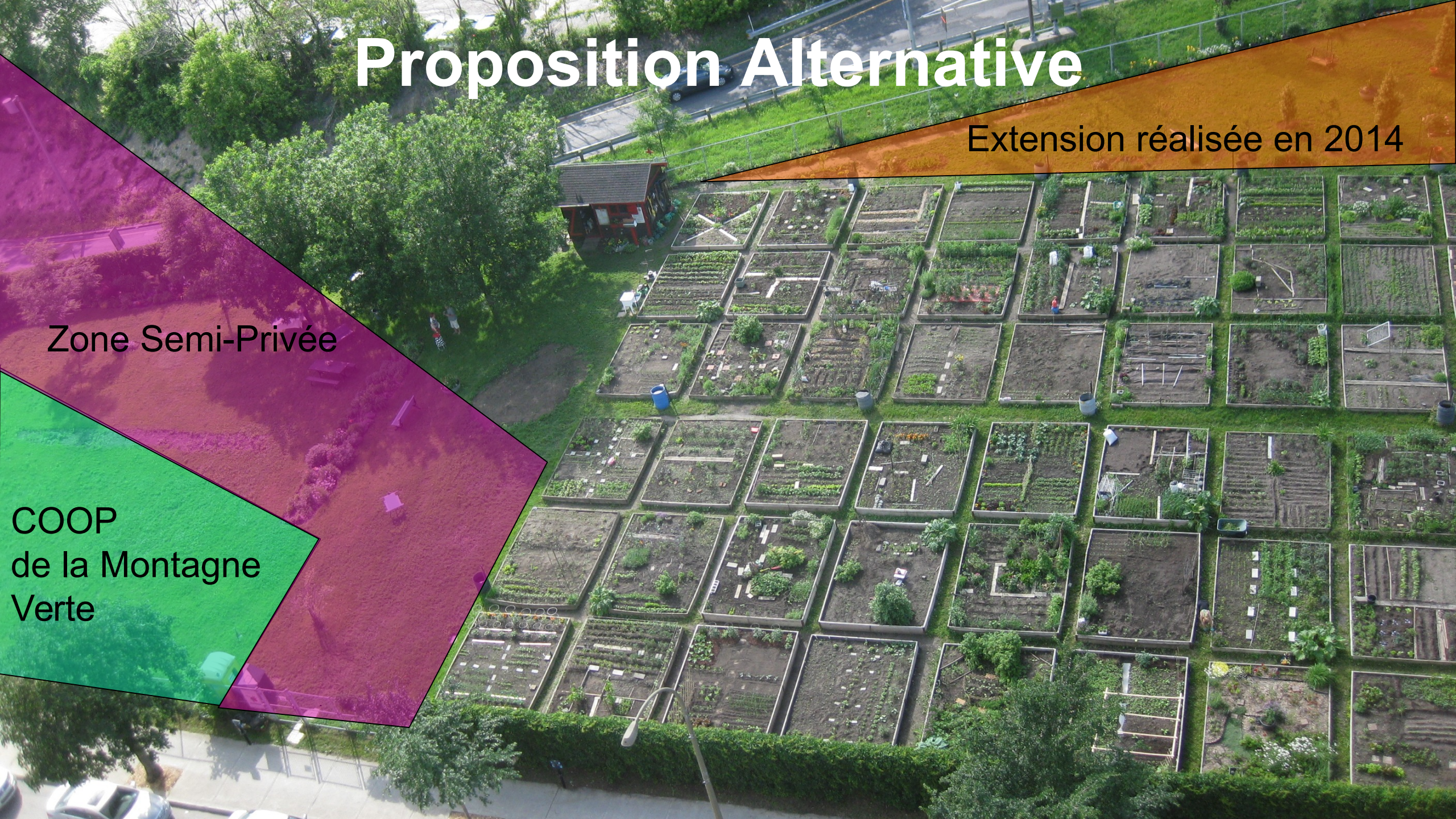




Figure 35

Figure 36

Figure 34.2

Figure 34.1 & 40

# Impacts Sur Le Projet

Figure 37

Figure 41

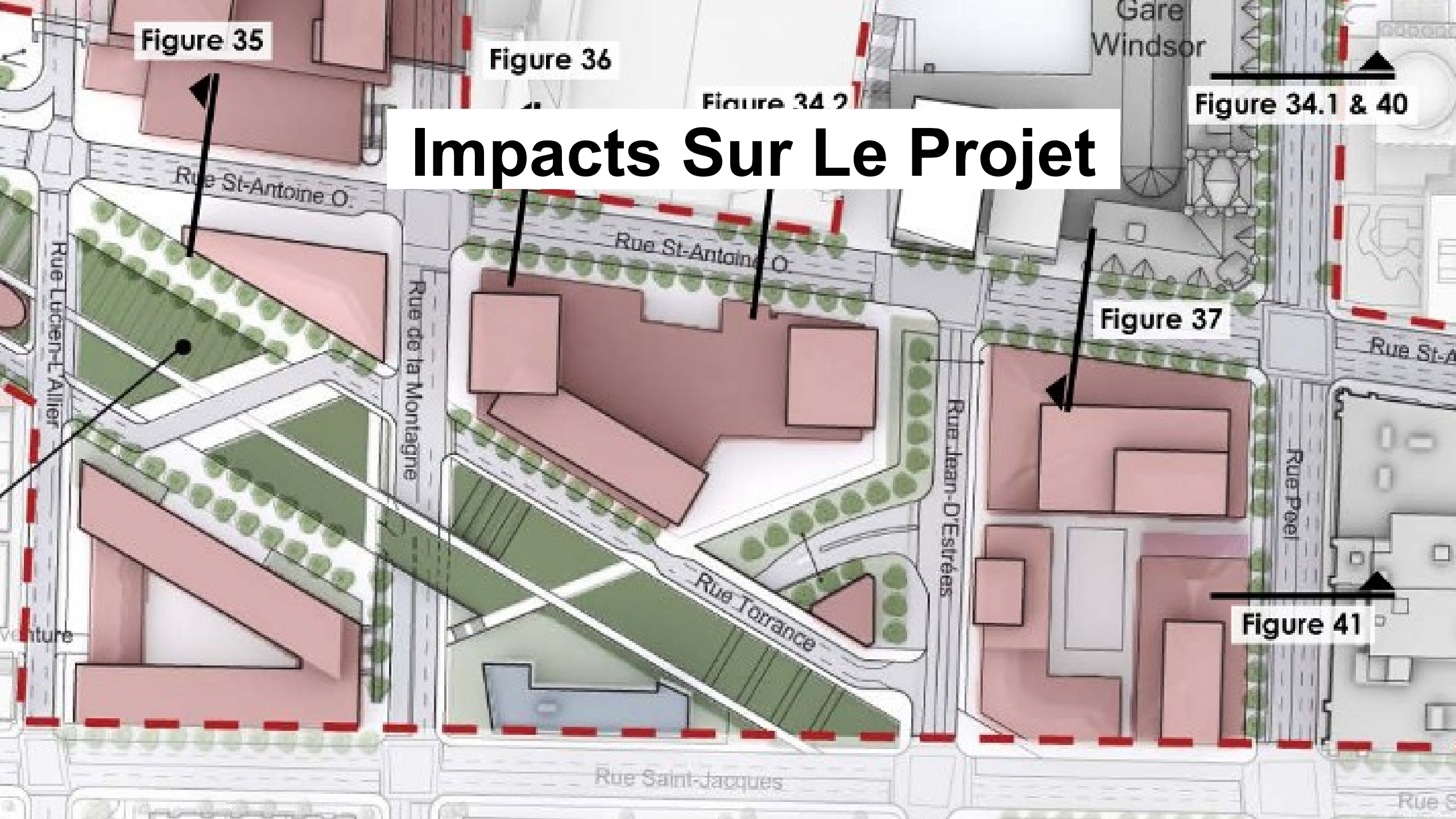




Figure 35

Figure 36

Figure 34.2

Figure 34.1 & 40

# Impacts Sur Le Projet

Figure 37

Figure 41

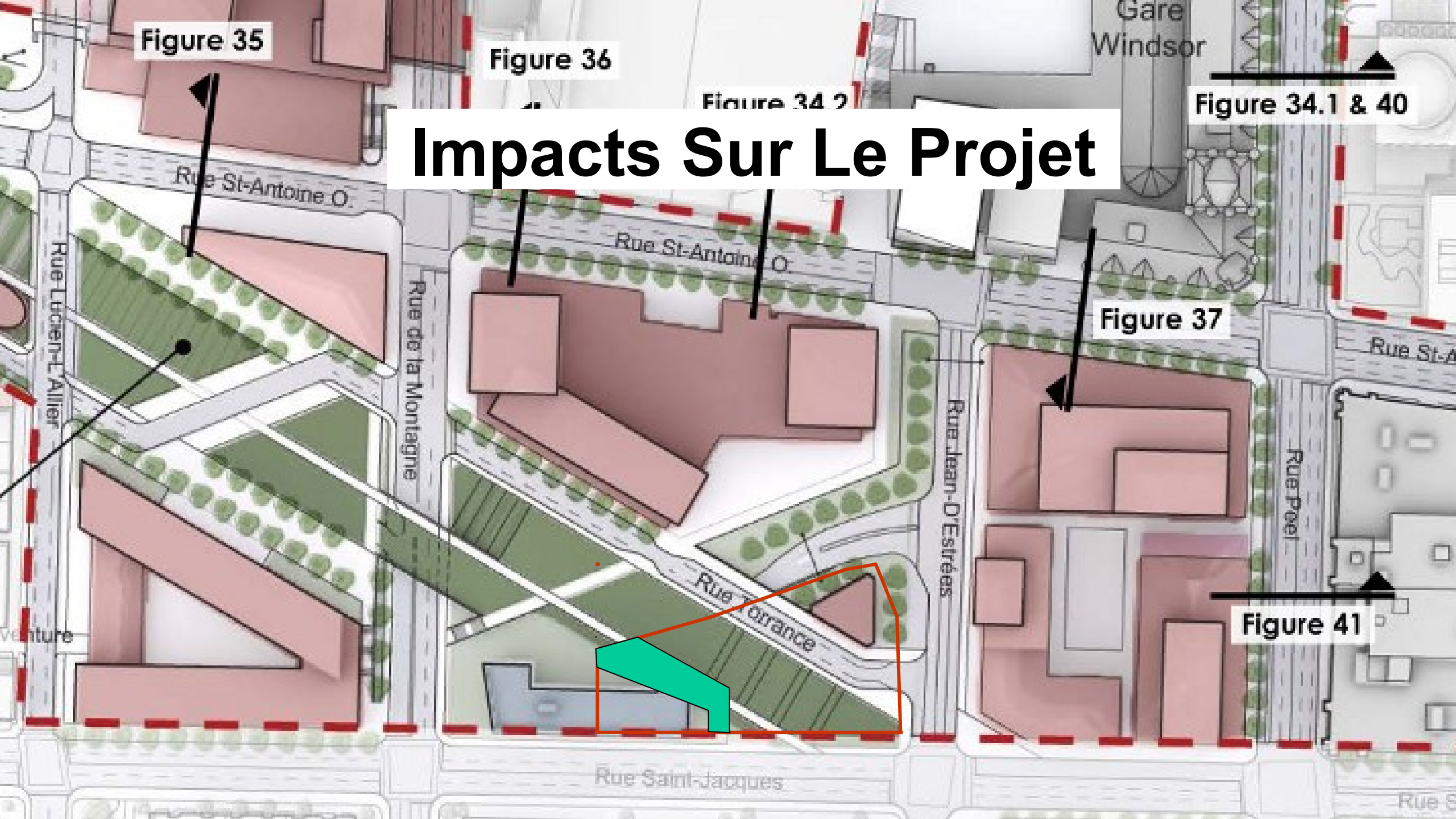




Figure 35

Figure 36

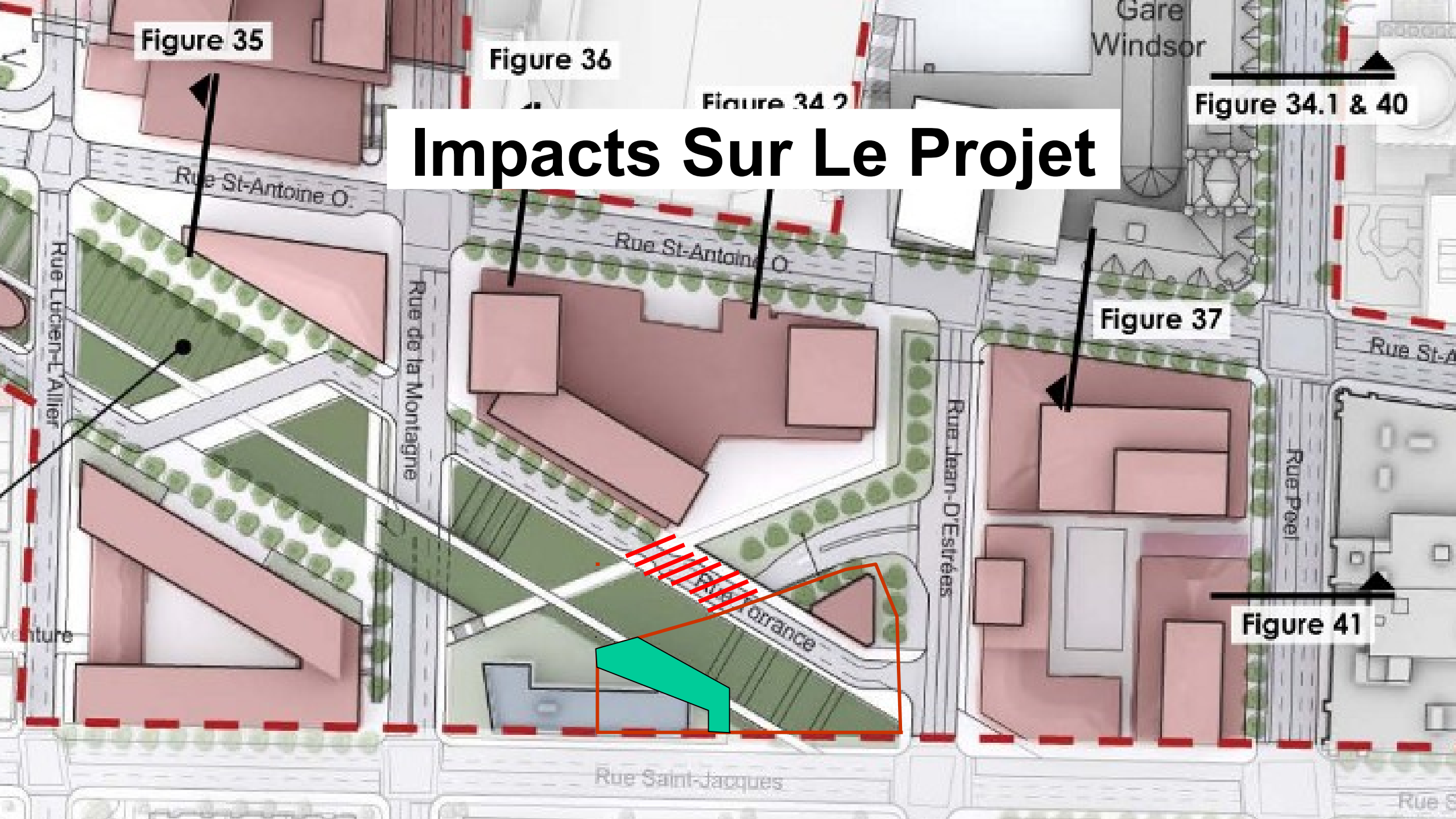
Figure 34.2

Figure 34.1 & 40

# Impacts Sur Le Projet

Figure 37

Figure 41





**Questions ?**