

Secteur Plateau Est

Créer des portes d'entrée accueillantes, sécuritaires et identitaires



Owen Rose, architecte , p.a. LEED

Mélisande Lambert, stagiaire en architecture

François Thibodeau, technologue en architecture

Une faiblesse urbaine



P o t e n t i e l i d e n t i t a i r e

a v a n t

High line, New York



a p r è s

High line, New York



a v a n t

Superkilen, architecte BIG, Copenhagen



a p r è s

Superkilen, architecte BIG, Copenhague



Intervention à l'échelle urbaine

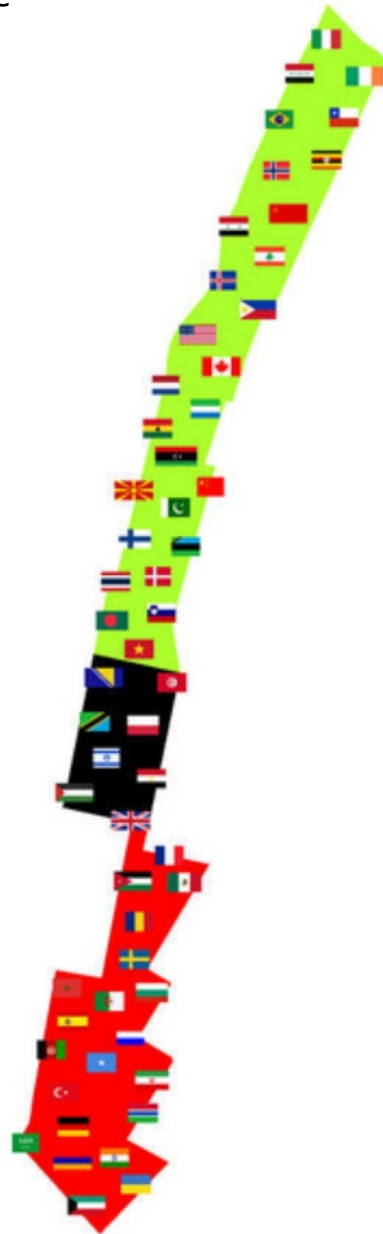


Implication communautaire

Zone verte

Zone récréative

Zone place publique



Fontaine, Israël



Support à vélos, Finlande



Glissade éléphant, Japon



avant

Rue Ste-Catherine, Montréal



a p r è s

Rue Ste-Catherine, Montréal



Opportunités et accessibilité pour le
secteur du Plateau Est :

Les pôles



Masson

Saint-Joseph

Mont-Royal

Rachel

Papineau

d'Iberville

Développer une vision de viabilité du quartier

Woonerf

Densité | Marchabilité | Cyclabilité | Mixité

Quartier Vauban, Freiburg, Allemagne



La rue, un espace public pour tous

Piétonisation

Buenos Aires, Argentine



La rue, un espace social

Piétonisation

Stockholm, Suède



La rue, un espace public pour tous

Letchworth, Angleterre



Transports actifs et sécuritaires

Bordeaux, France



Viabilité quatre saisons

Intervention fonctionnelle et rassembleuse

Copenhague, Danemark



Viabilité quatre saisons

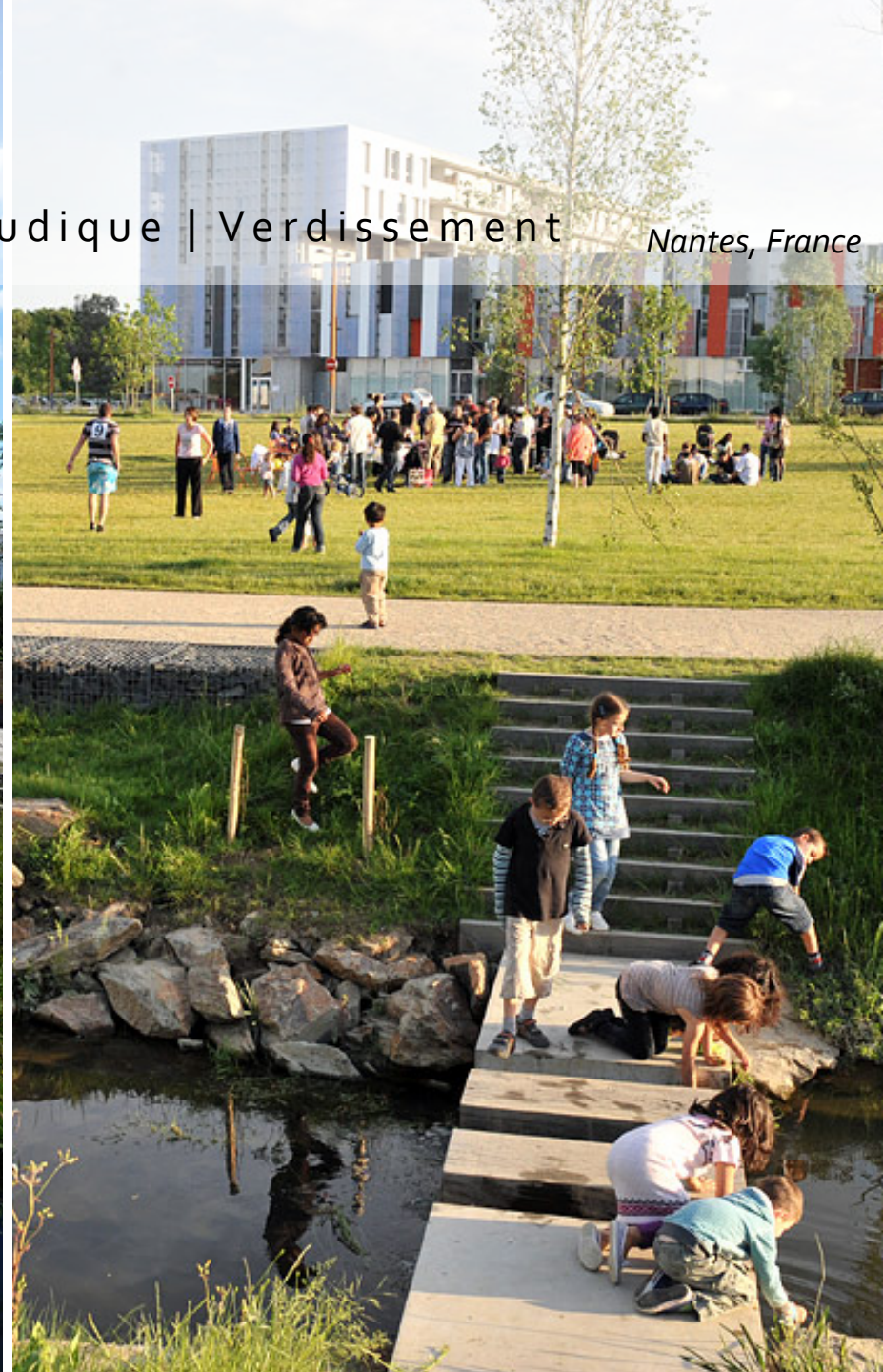
Échelle humaine | Intervention rassembleuse

Igloofest, Montréal



Mobilier et transition

Échelle humaine | Installation ludique | Verdissement *Nantes, France*



Mobilier et transition

Pont de corde | Installation ludique

Alt Köpenick, Berlin



Verdissement de la ville

Nouvelles constructions et verdissement

Installations intégrant la verdure

Montréal



Rues comestibles

Transformation des artères commerciales

Montréal



Plantes grimpantes

Promotion du verdissement



Toitures végétalisées

Espaces à valeur ajoutée

Terrasse privée, Montréal



2006



2014

Opportunités et accessibilité pour le
secteur du Plateau Est :

La signalétique



Porte Masson

C o n n e x i o n
E s c a l i e r s u t i l i t a i r e s



Borough Hall, Brooklyn, États-Unis



Hong Kong

Porte Saint-Joseph

T r a n s i t i o n
P a s s a g e v e r d o y a n t



Porte Mont-Royal

C o n t i n u i t é
P a r c - p a s s e r e l l e



Parc Mile End, Angleterre

Porte Rachel

Cyclabilité
Transport actif



Artiste David Byrne,
New York



Artiste Roadsworth,
Montréal



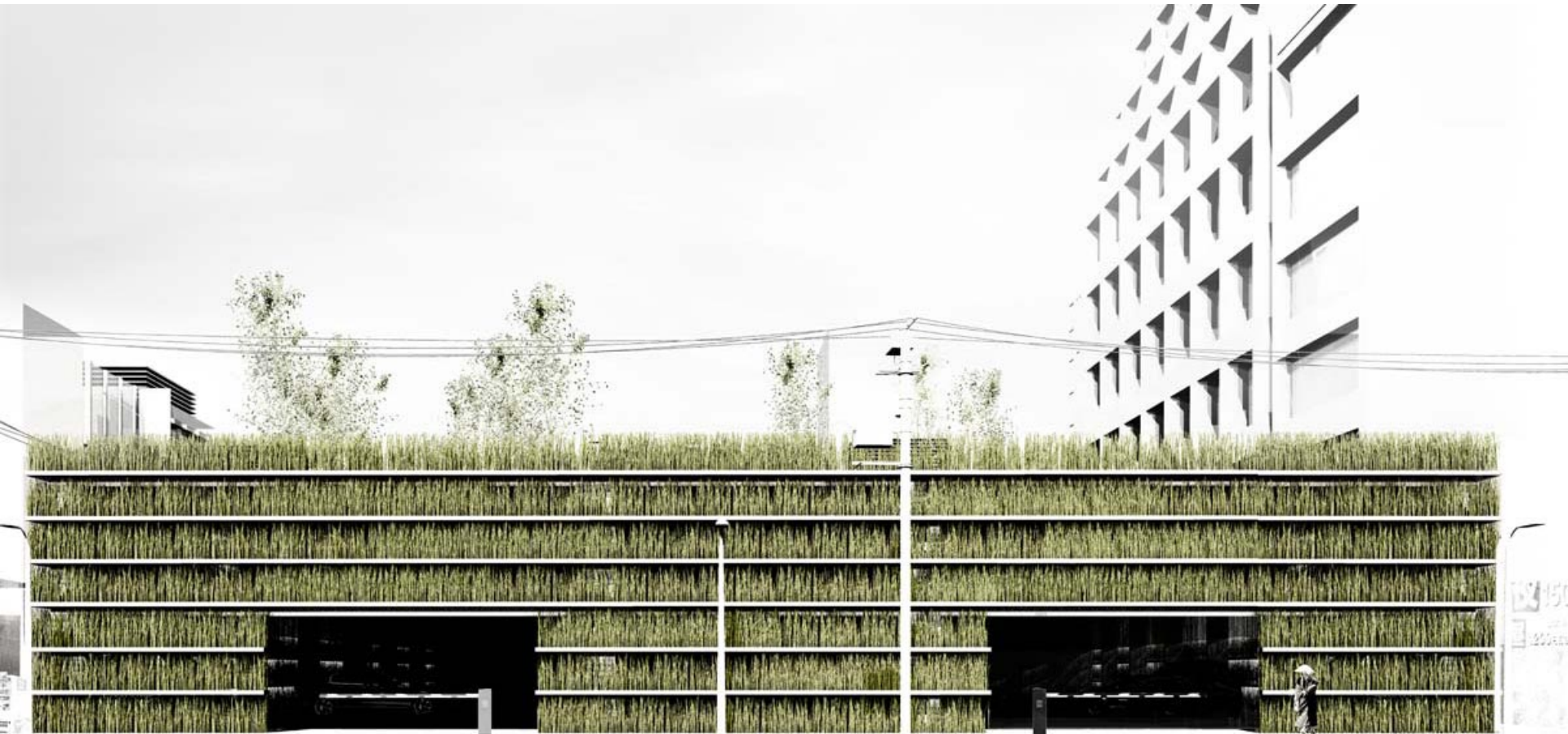
Stationnement extérieur :

Une opportunité identitaire

s t a t i o n n e m e n t

Intervention jardin

Tokyo, Japon



stationnement

Intervention signalétique

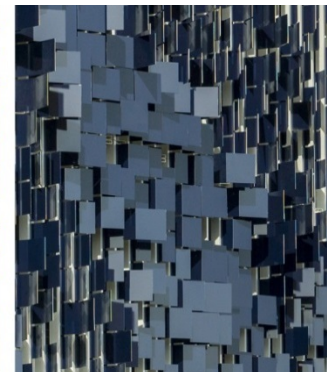
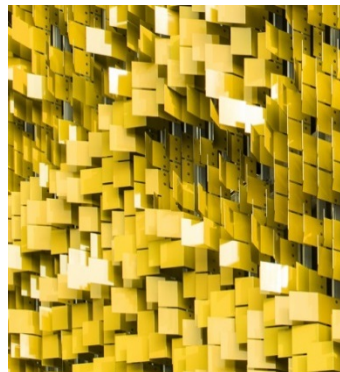
Santa Monica, États-Unis



s t a t i o n n e m e n t

Intervention artistique et dynamique

Indianapolis, États-Unis



s t a t i o n n e m e n t

Intervention sensible



Soissons, France



s t a t i o n n e m e n t

Intervention vigne

Chicago, États-Unis



Potentiel et opportunités



Secteur Plateau Est

Merci!

Créer des portes d'entrée accueillantes, sécuritaires et identitaires



Owen Rose, architecte , p.a. LEED

Mélisande Lambert, stagiaire en architecture

François Thibodeau, technologue en architecture