



PROJET MONTRÉAL

**Consultation publique de l'OCPM
Projet immobilier - Les Ateliers Castelnau
20 mars 2014**

- 1. Type de logements**
- 2. Stationnement**
- 3. Mixité des usages**
- 4. Bâtiment écologique**
- 5. Intersections dangereuses**
- 6. Future jonction des rues De Castelnau et Ogilvy**
- 7. Interventions de la Ville sur le domaine public**
- 8. Maquette virtuelle**

- **Déficit des logements sociaux et abordables dans l'arrondissement**
- Logement pour familles**
- Opportunité unique de ce secteur en transformation**

- **250 cases de stationnement, soit un ratio de 0,7 case/logement**

Proximité d'une station de métro

Autopartage

Effets cumulatifs

Électrification des transports

Stationnement pour vélo

- **Recommandation 9**

Que soit revue à la baisse l'offre de stationnement intérieur, en harmonie avec le Plan de transport de la Ville de Montréal où il est suggéré de plafonner le nombre de cases dans les secteurs bien desservis par le transport en commun.

Faisant écho aux intentions du Plan de transport en regard de l'utilisation de la voiture en milieu urbain, que soient prévues des cases de stationnement pour l'autopartage.

• **Préoccupations
concernant l'usage du
rez-de-chaussée en
façade.**

**Commerces de
proximité
Bureaux
Ateliers d'artistes**



- **Absence de certifications environnementales**
- Tendance à l'auto certification**
- Coûts énergétiques récurrents**



Intersections dangereuses



Intersection Saint-Laurent et De Castelnau

Recommandation 10

- *Que la Ville prenne les mesures nécessaires pour assurer la sécurité des piétons et des cyclistes aux traverses donnant accès au métro à l'intersection des rues Saint-Laurent et De Castelnau, de même que sur les rues délimitant le site*

Intersections dangereuses



Intersection Saint-Laurent et Clark

Future jonction des rues De Castelnau et Ogilvy



**Les impacts locaux seront différents selon le
type de jonction construite**

Interventions de la Ville sur le domaine public

- **Évaluation intégrée du domaine public et privé**
Ordre des interventions sur le domaine public

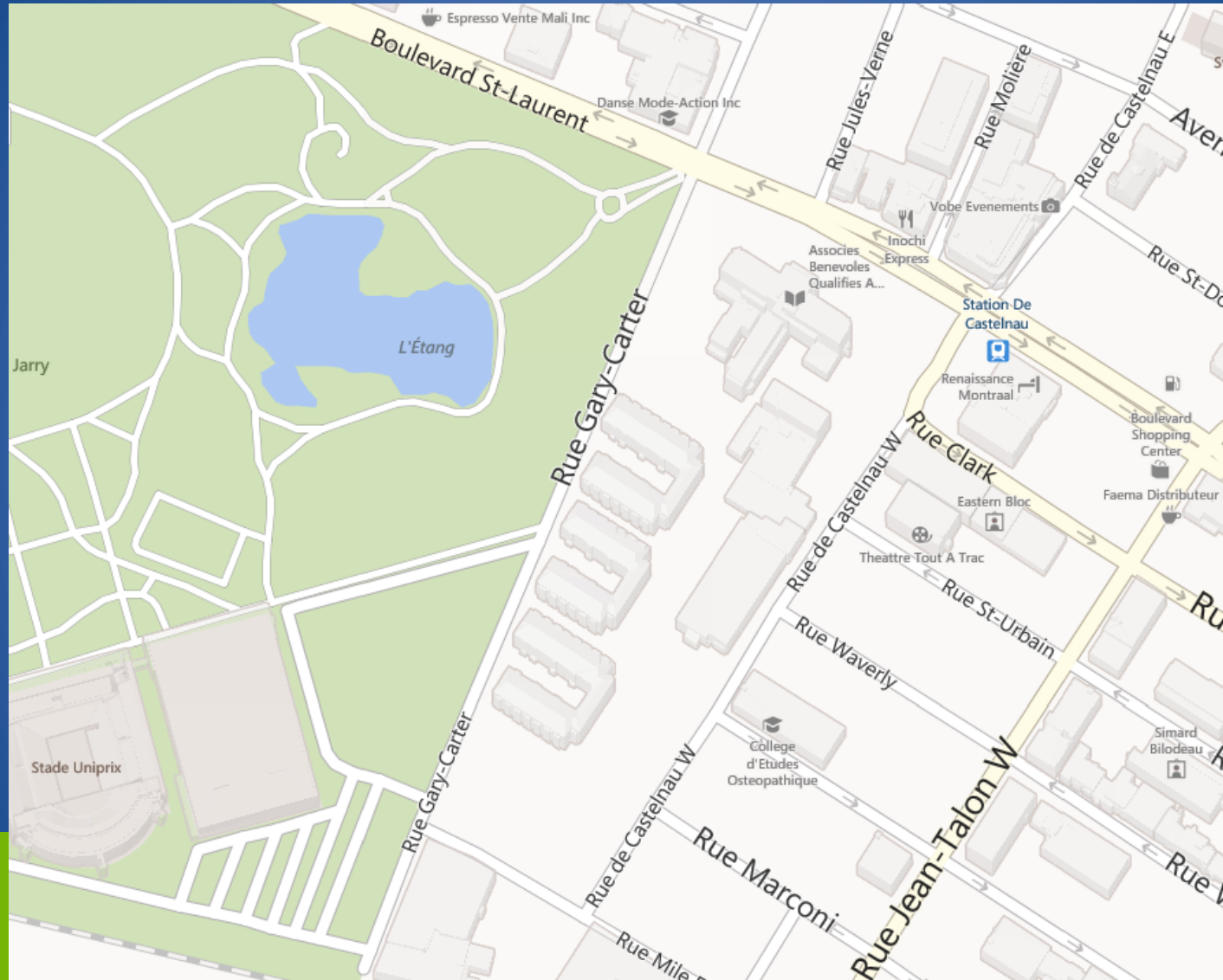
Durée des travaux

Désagréments

Garanties de la part de la Ville



Le cas de la Rue Saint-Grégoire





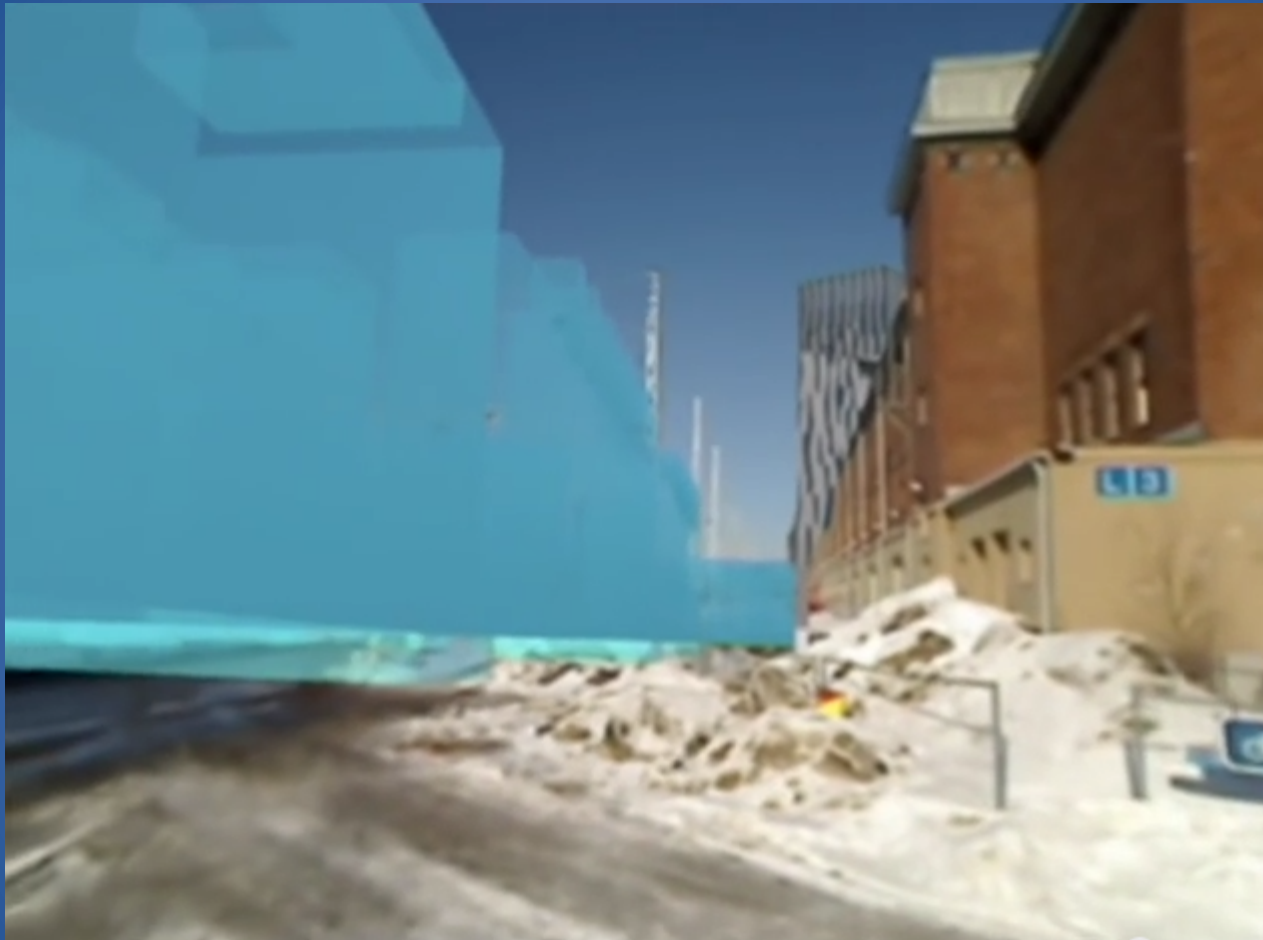
VUE APRÈS
GRADINS SUD
MODIFIÉS

L'impact des gradins modifiés est minimal.

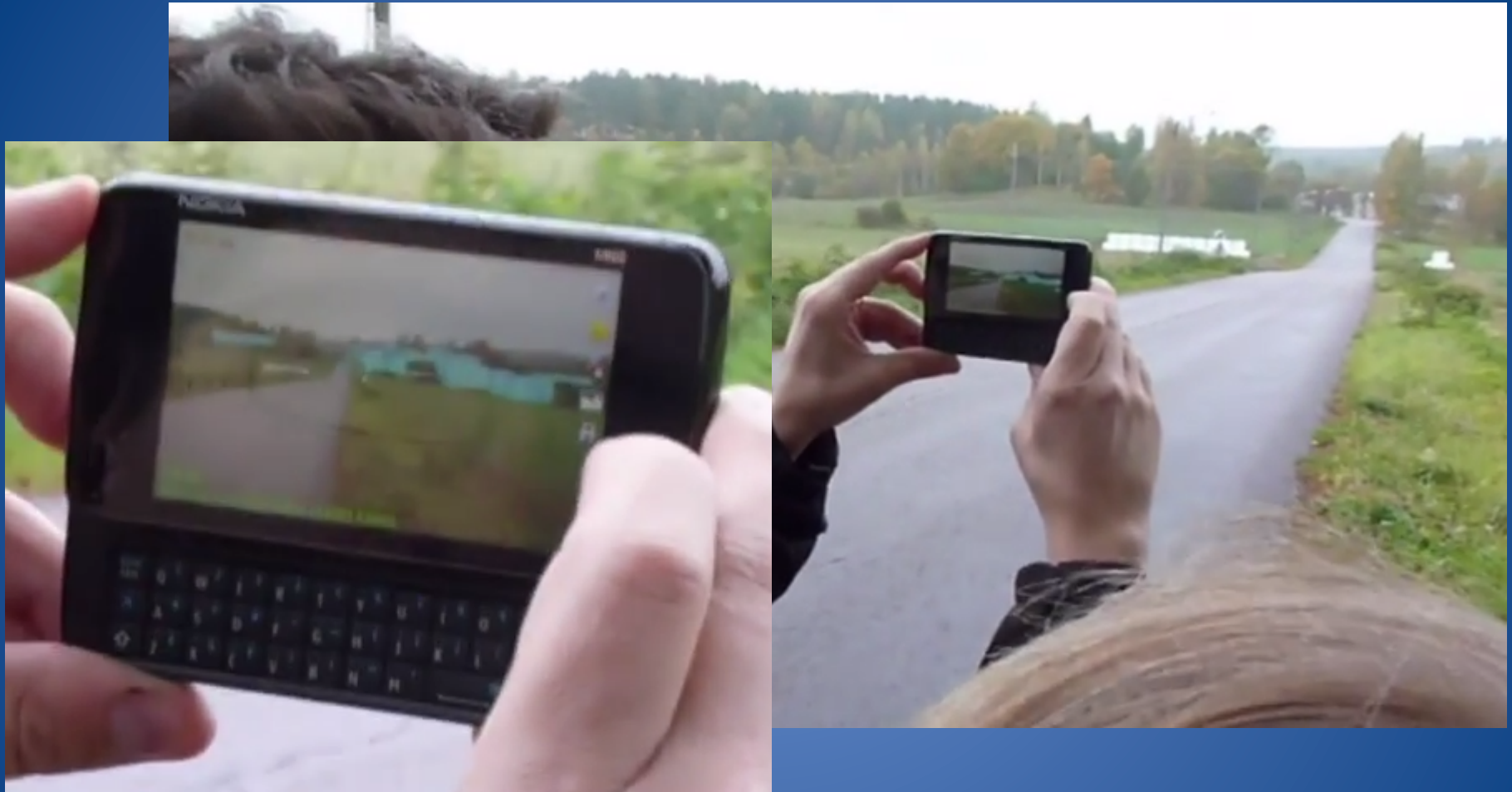
L'exemple de l'agrandissement du stade McGill



L'exemple de l'agrandissement du stade McGill



Technique de réalité augmentée



Technique de réalité augmentée