



***Planification intégrée  
de l'axe Côte-de-Liesse  
en lien avec le raccordement  
de l'axe Cavendish***

Problématique et enjeux

Présentation  
9 septembre 2013

# *Planification intégrée - Côte-de-Liesse*

## *Sommaire de la présentation*



# *Objectif de la présentation*



# Planification intégrée - Côte-de-Liesse

## Objectif de la présentation



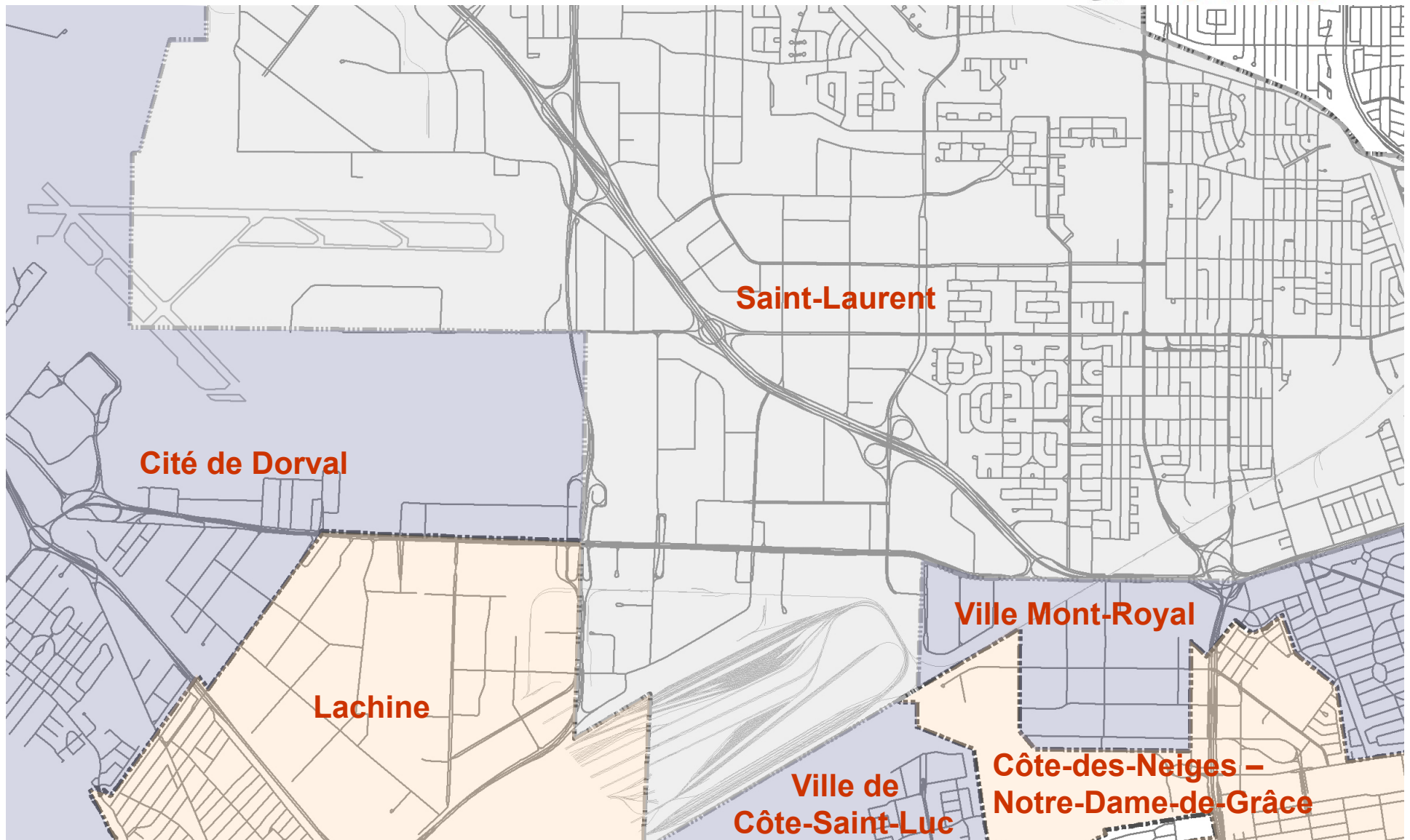
Remettre la planification de l'axe de la Côte-de-Liesse à l'ordre du jour





# Planification intégrée - Côte-de-Liesse

## Arrondissements et villes liées adjacentes

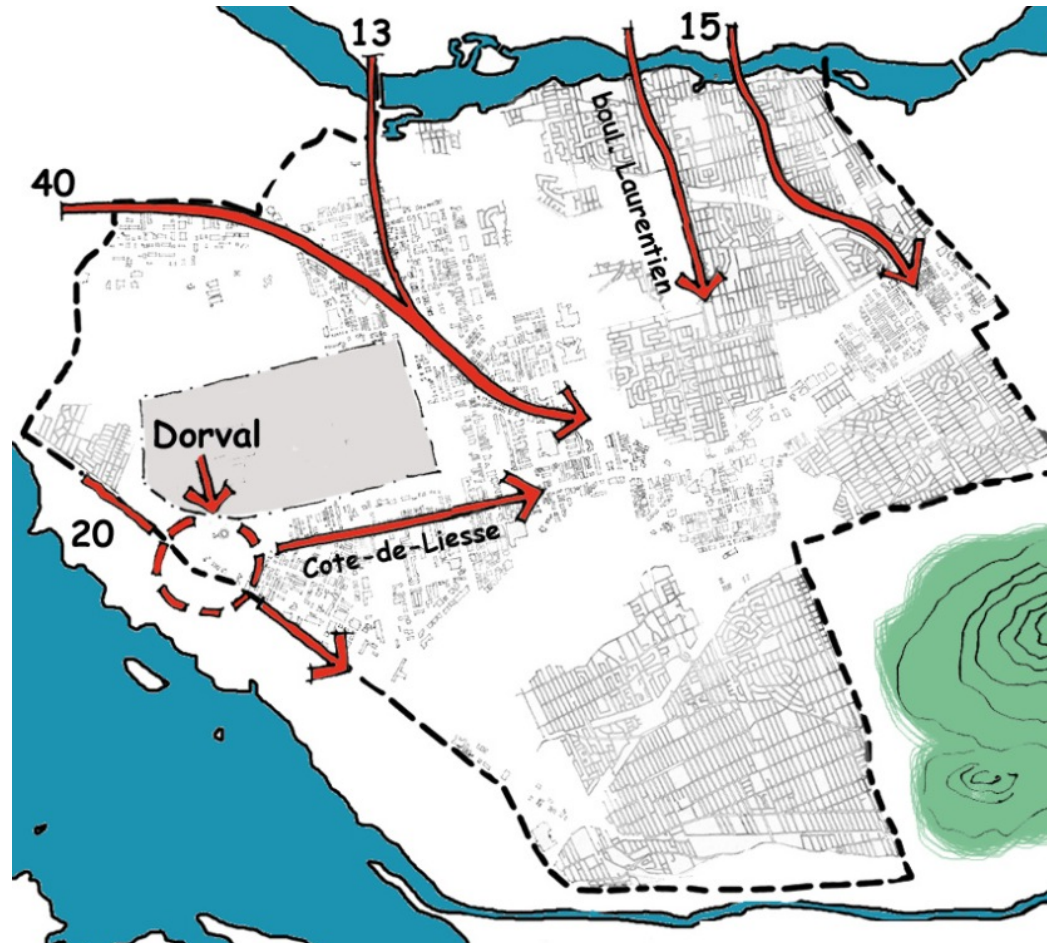


# *Les documents de planification*



# Planification intégrée - Côte-de-Liesse

## Les entrées de ville



Extrait de l'étude de caractérisation de la forme urbaine montréalaise - Secteur Centre-Ouest. Atelier BRIC

# Plan d'urbanisme de la Ville de Montréal

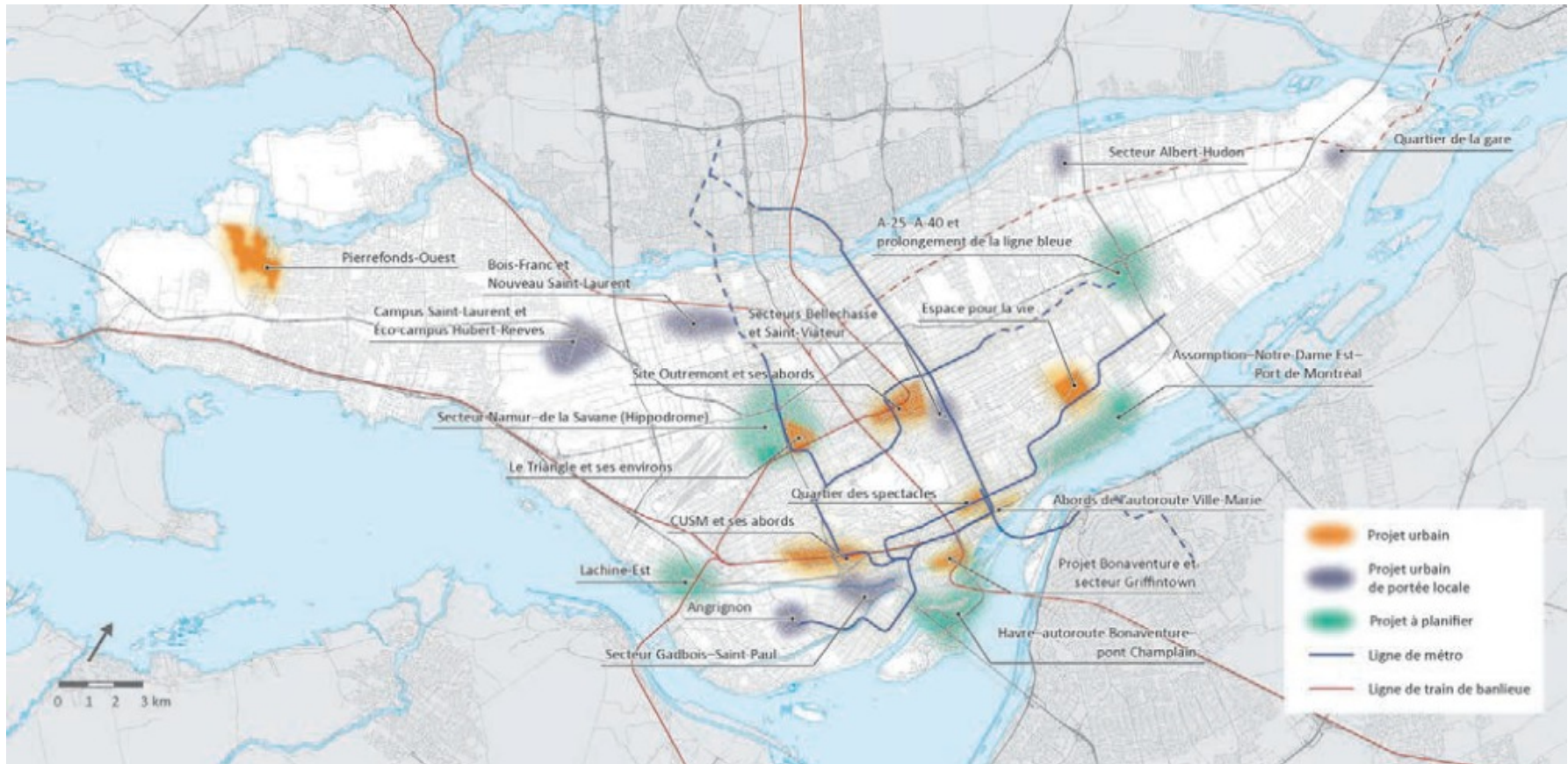
## Les grands corridors de circulation





# Plan de développement de Montréal

## Les projets urbains & les projets à planifier



Extrait du projet de Plan de développement de Montréal - LES PROJETS URBAINS ET LES PROJETS À PLANIFIER

# Plan de développement de Montréal

## Infrastructures de transport des marchandises

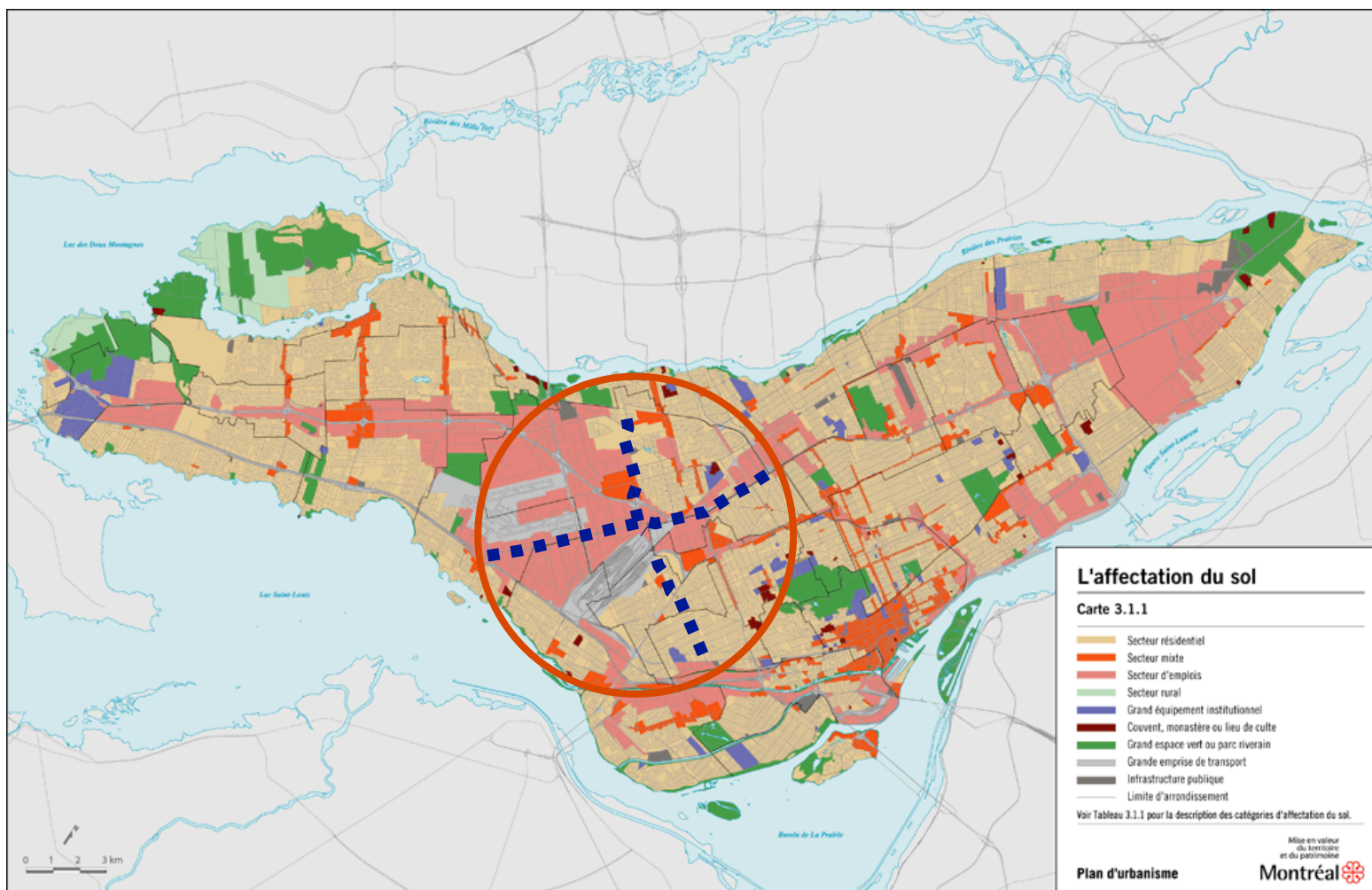


Extrait du projet de Plan de développement de Montréal - LES INFRASTRUCTURES DE TRANSPORT DES MARCHANDISES ET LES SECTEURS REGROUPANT DES FONCTIONS LOGISTIQUES



# Plan d'urbanisme de la Ville de Montréal

## Affectation du sol



# Plan de gestion des déplacements de la RMR

## Optimisation de l'A-40 Métropolitaine



Plan de gestion des déplacements  
Région métropolitaine de Montréal

Carte 8

Optimisation de  
l'A-40,  
Métropolitaine

----- Zone d'intervention

● Métro existant

● Métro à venir

■ Train de banlieue

----- Limite de municipalité

0 1 2 km

Québec  
Ministère  
des Transports

Avril 2000

Extrait du site Internet du MTQ

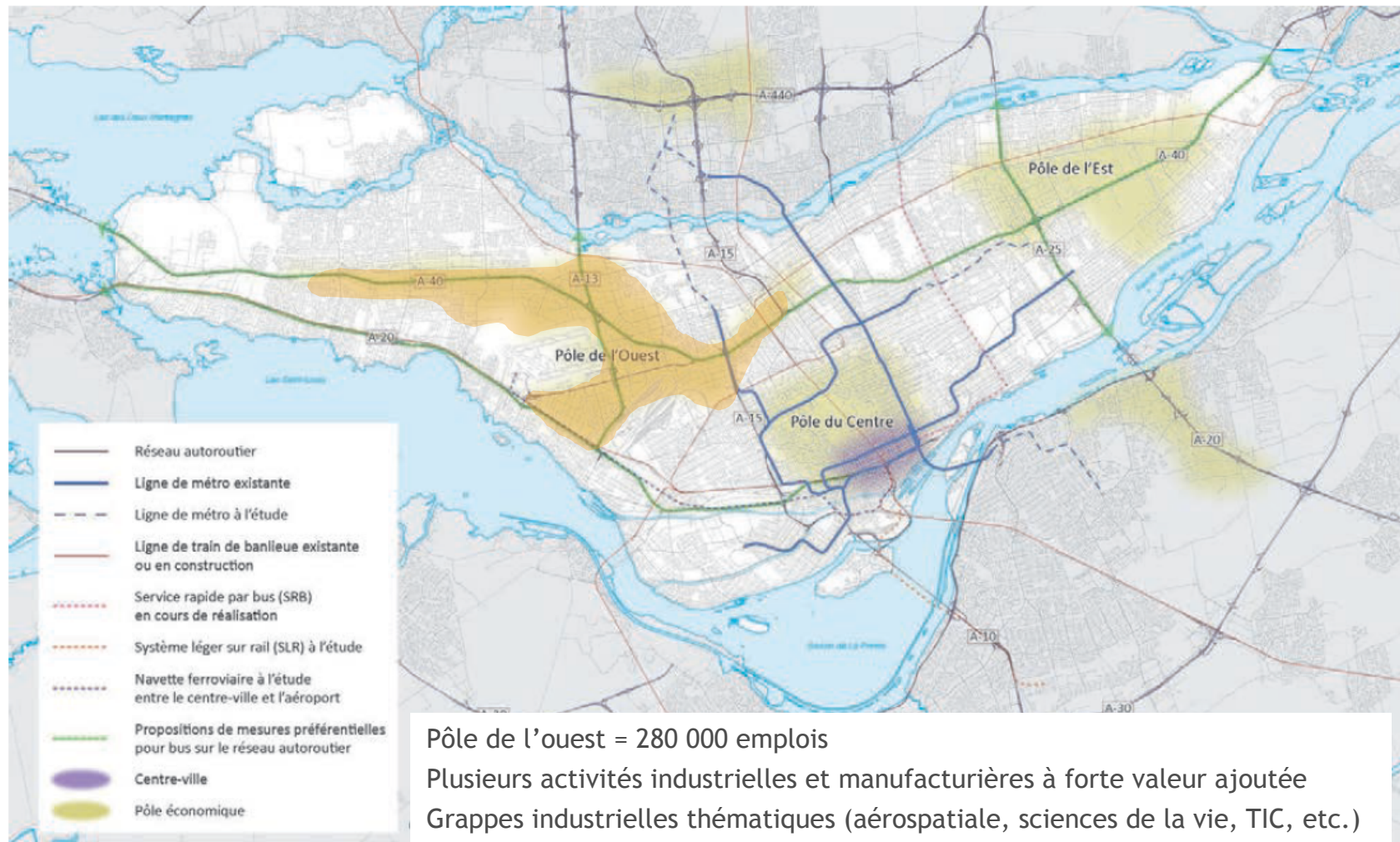


# Plan de développement de Montréal

## Pôles économiques et d'emplois



CARTE 2 | LES PÔLES DU CENTRE, DE L'EST ET DE L'OUEST : DES PÔLES ÉCONOMIQUES COMPLÉMENTAIRES



Extrait du projet de Plan de développement de Montréal entreprises

# Planification intégrée - Côte-de-Liesse

## Vision de développement du transport collectif

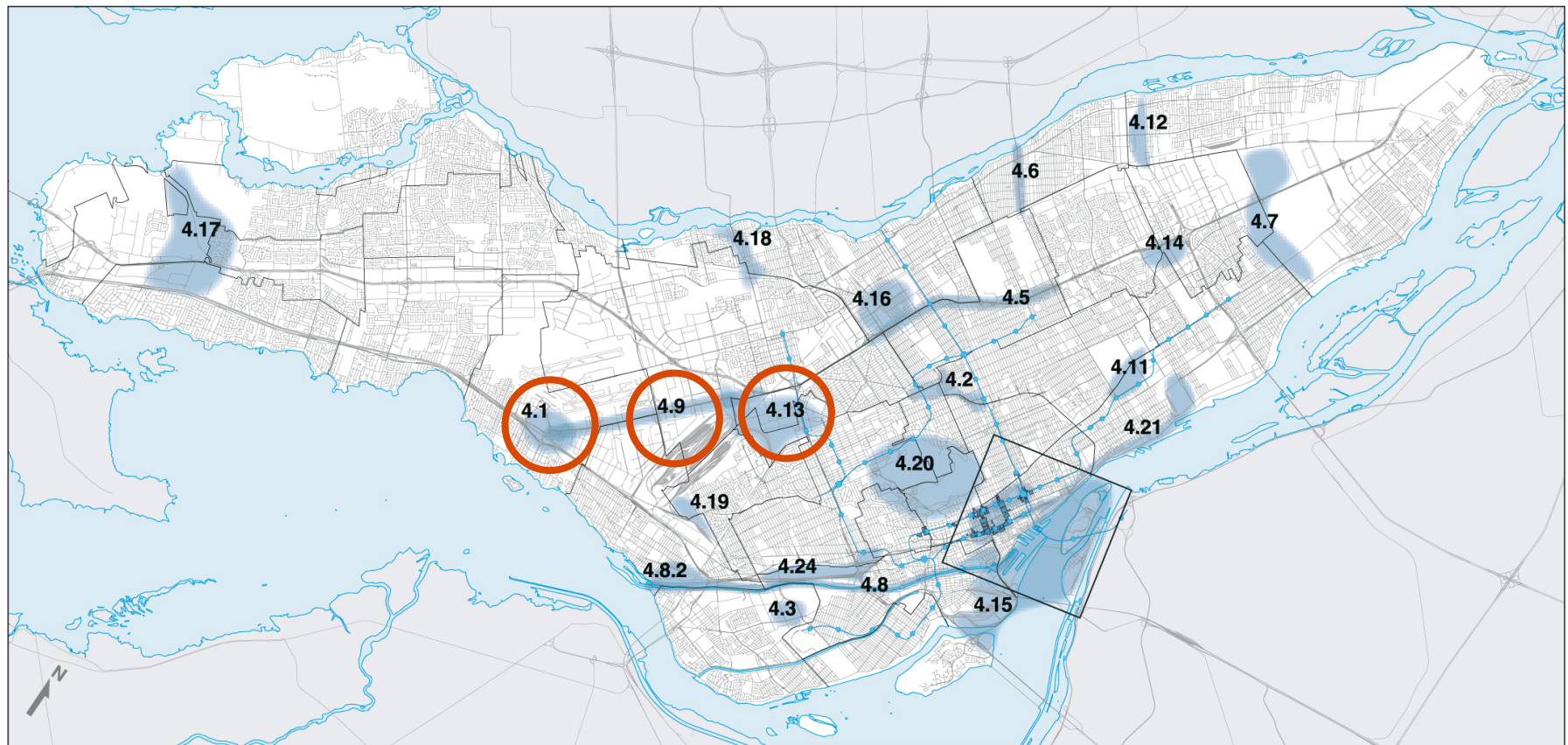


Extrait de l'étude de planification stratégique sur la vision de développement du transport collectif pour l'Arrondissement de Saint-Laurent - GENIVAR



# Plan d'urbanisme de la Ville de Montréal

## Secteurs de planification détaillée



# Secteurs de planification détaillée

## Orientations panmontréalaises



### Secteur 4.1 – Abords de l’aéroport

#### Orientations générales

- Faire des abords de l’aéroport la porte d’entrée internationale prestigieuse de Montréal
- Intensifier les activités d’emplois dans le secteur
- Améliorer l’accessibilité au secteur

# Secteurs de planification détaillée

## Orientations panmontréalaises



### Secteur 4.1 – Abords de l’aéroport

#### Balises d’aménagement

- Concevoir une entrée de ville de prestige en améliorant la qualité de l’architecture, le traitement du paysage et l’aménagement des voies publiques
- Contrôler les impacts engendrés par les activités de fret aérien, notamment celles relatives au camionnage

# Secteurs de planification détaillée

## Orientations panmontréalaises



### Secteur 4.9 – Chemin de la Côte-de-Liesse

#### Orientations générales

- Améliorer l'accessibilité aux diverses parties du secteur en réexaminant le rôle du chemin de la Côte-de-Liesse
- Optimiser le développement du secteur en profitant de la présence de l'Aéroport international Pierre-Elliott-Trudeau de Montréal et de la proximité des autoroutes 13, 20 et 40
- Améliorer l'image générale du chemin de la Côte-de-Liesse, en lien avec la présence de l'aéroport, principale porte d'entrée à Montréal

# Secteurs de planification détaillée

## Orientations panmontréalaises



### Secteur 4.9 – Chemin de la Côte-de-Liesse

#### Balises d'aménagement

- Examiner la possibilité de transformer l'autoroute de la Côte-de-Liesse et ses voies de service en un boulevard urbain
- Inciter des entreprises commerciales et industrielles à s'implanter dans le secteur, y compris celles ayant des activités complémentaires à celles de l'aéroport
- Exiger une architecture et un aménagement de qualité et harmoniser les exigences réglementaires quant aux usages autorisés afin de donner un caractère unifié au corridor
- Améliorer l'encadrement de la voie publique en réduisant les marges de recul, en favorisant la construction de bâtiments au gabarit plus important et en aménageant des aires de stationnement mieux paysagées et intégrées

# Secteurs de planification détaillée

## Orientations panmontréalaises



### Secteur 4.13 – Décarie - Cavendish -Jean-Talon Ouest

#### Orientations générales

- Intensifier et diversifier les activités dans le secteur
- Améliorer l'accessibilité routière au secteur et la desserte en transport collectif
- Améliorer l'image des grands axes routiers et accroître la place du piéton et du cycliste
- Atténuer les nuisances environnementales



# Secteurs de planification détaillée

## Orientations panmontréalaises



### Secteur 4.13 – Décarie - Cavendish -Jean-Talon Ouest

#### Balises d'aménagement

- Favoriser l'expansion de la Cité scientifique
- Envisager la construction résidentielle sur les terrains à l'ouest des voies ferrées en prévoyant des mesures d'atténuation appropriées
- Améliorer l'accessibilité au secteur par de nouveaux liens routiers, entre autres dans l'axe du boulevard Cavendish, intégrant des aménagements favorables aux déplacements en transport collectif, à vélo et à pied
- Améliorer le paysage urbain le long des grands axes routiers comme le boulevard Décarie, la rue Jean-Talon Ouest, l'avenue Royalmount-De la Savane et le chemin de la Côte-de-Liesse par des aménagements et une architecture de qualité

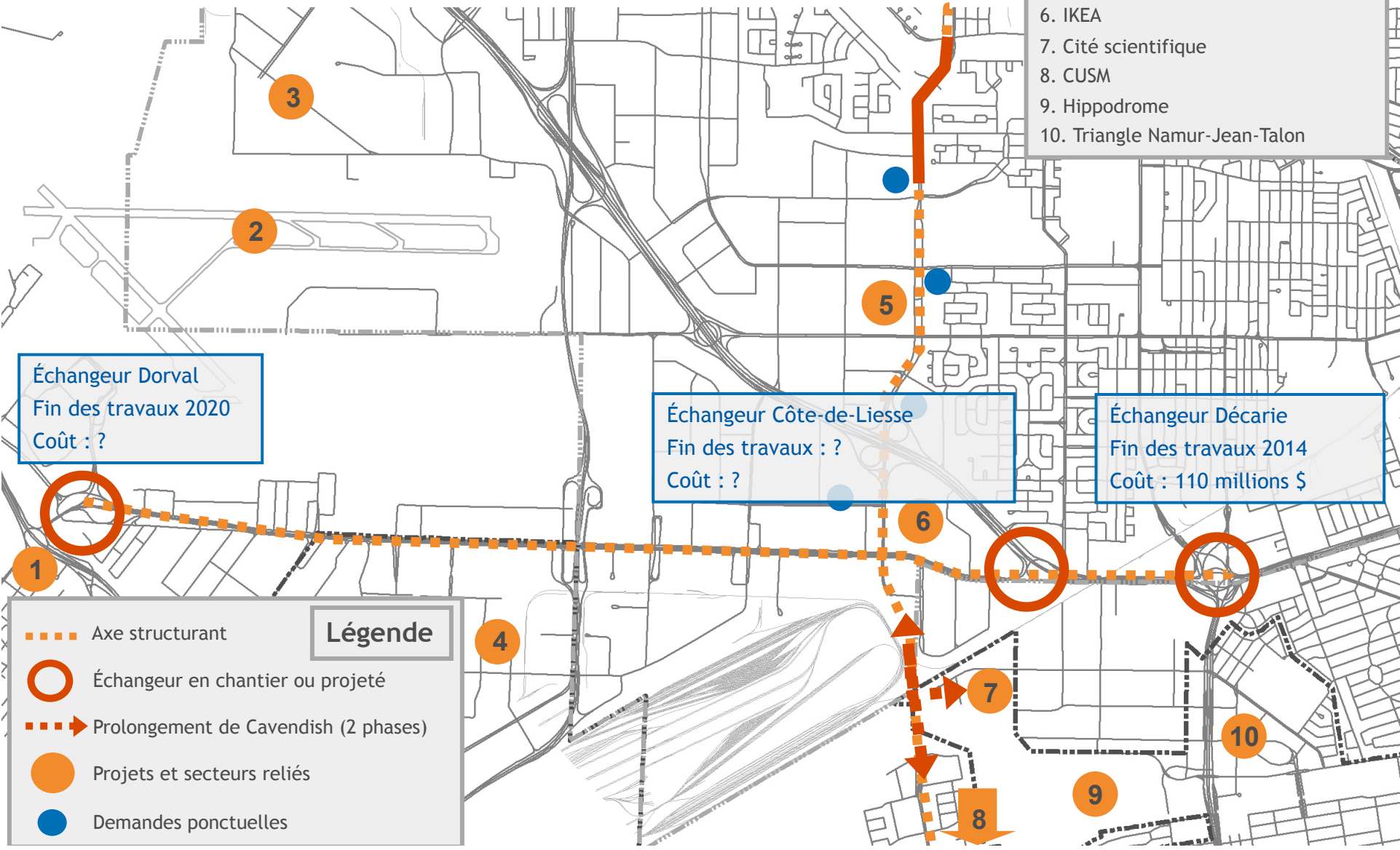
# *Évolution depuis 2004*



# Axes Côte-de-Liesse & Cavendish

## Évolution depuis 2004

- ### Projets et secteurs reliés
1. Parc industriel Dorval
  2. Aéroport
  3. Technoparc
  4. Parc industriel Lachine
  5. Place Vertu
  6. IKEA
  7. Cité scientifique
  8. CUSM
  9. Hippodrome
  10. Triangle Namur-Jean-Talon



Échangeur Dorval  
Fin des travaux 2020  
Coût : ?

Échangeur Côte-de-Liesse  
Fin des travaux : ?  
Coût : ?

Échangeur Décarie  
Fin des travaux 2014  
Coût : 110 millions \$

### Légende

- Axe structurant
- Échangeur en chantier ou projeté
- > Prolongement de Cavendish (2 phases)
- Projets et secteurs reliés
- Demandes ponctuelles

## *Axes Côte-de-Liesse & Cavendish*

### *Pourquoi initier la démarche?*



- Pression immobilière le long de Côte-de-Liesse et du boulevard Cavendish au nord et au sud (à proximité de l'autoroute 40 et de Côte-de-Liesse)
- Nécessité de traiter ces projets dans une vision d'ensemble
- Prioriser pour Côte-de-Liesse et Cavendish une planification intégrée
- Nécessité de traiter les deux axes, Côte-de-Liesse et Cavendish, dans leur intégralité
- Arrimage de tous les projets en gestation et en cours de réalisation en partenariat avec les autres arrondissements et villes liées

# *Enjeux & avantages*



# Axes Côte-de-Liesse & Cavendish

## Planification intégrée : Enjeux & avantages



**STRATÉGIE DE DÉVELOPPEMENT ÉCONOMIQUE 2011-2017 MONTRÉAL**

ACCUEIL CADRE STRATÉGIQUE ESPACES DE COLLABORATION AFFAIRES INNOVATION URBAINE CENTRE-VILLE

**ZONE MULTIMÉDIA**

L'ACADIE-CHABANEL STATION SAUVÉ

02:59 HD vimeo

**OSEZ AHUNTSIC-CARTIERVILLE - STRATÉGIE DE DÉVELOPPEMENT ÉCONOMIQUE 2011-2015**

La stratégie de développement économique de l'arrondissement est l'outil privilégié pour les acteurs socioéconomiques qui désirent s'investir dans le développement d'Ahuntsic - Cartierville.

**PLAN D'ACTION POUR L'ÉCONOMIE ET L'EMPLOI**

CLD Rivière du Nord

2012-2014

Prévost  
Saint-Colomban  
Saint-Hippolyte  
Saint-Jérôme  
Sainte-Sophie

**ESPACE PO**

Espace de vie i en conjuguant collaborations i culturelle et pro

**THÈMES**

Centre-ville  
Design Dé  
Entrepreneuri...  
Grappes Innovation International  
Milieux de vie Savoir Tourisme  
Transport

CD Rivière du Nord  
Centre local de développement Rivière du Nord

MRC de la Rivière-du-Nord



# Axes Côte-de-Liesse & Cavendish Planification intégrée : Enjeux & avantages



Concours International YUL - Montréal



# Axes Côte-de-Liesse & Cavendish

## Planification intégrée : Enjeux & Avantages



Document de travail

Direction des grands parcs et du verdissement

Plan d'action canopée 2012-2021

Températures enregistrées (°C)

Plan de foresterie urbaine de Saint-Laurent

L'arbre et la biodiversité au coeur de la communauté pour un avenir plus vert

1,2°C

Montréal soverdi

Saint-Laurent Montréal

Extrait du projet de Plan de développement de Montréal



Direction de l'aménagement urbain et des services aux entreprises



*Axes Côte-de-Liesse & Cavendish  
Planification intégrée*



**MERCI**