

CONSULTATION PUBLIQUE SUR LE PLAN DE DÉVELOPPEMENT DE MONTRÉAL

Panel : Valorisation du patrimoine montréalais

Le patrimoine, un levier pour le redressement ou le renforcement de l'attractivité
d'un secteur : des stratégies

Clément Demers, architecte, urbaniste et gestionnaire de projets

5 juin 2013

Faculté de l'aménagement de l'Université de Montréal

Observatoire Ivanhoé Cambridge du développement urbain et immobilier

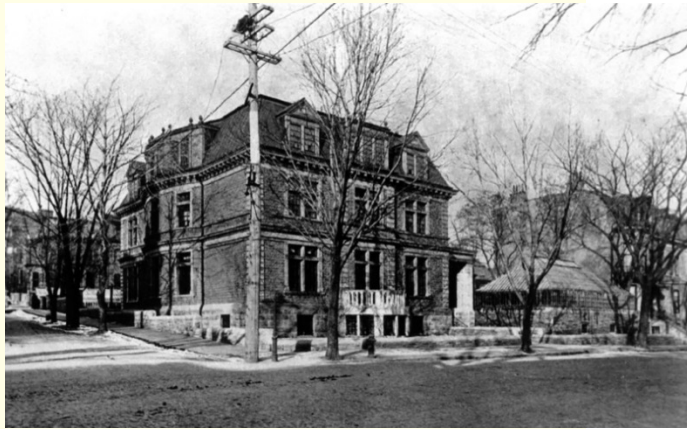
Quartier international de Montréal

Valorisation du patrimoine montréalais

- **Les leçons du passé**
- **Quelques succès**
- **Un patrimoine encore fragile**
- **L'importance de créer des conditions favorables**

« Maison Van Horne (1870-1973) : une destruction fondatrice »

Martin Drouin





CRISE

MONTREAL — QUÉBEC — CANADA

La maison Van Horne, située au 1139 ouest rue Sherbrooke peut et doit être sauvée.

Si l'on considère le Château de Ramezay et le Vieux Montréal comme trésors inestimables du 18ème siècle, la Maison Van Horne où vécut le génie constructeur du Canadien Pacifique, Sir William Van Horne, elle, constitue l'un des plus importants vestiges du 19ème siècle.

Il n'y a pas une minute à perdre.

Si nous sauvons cette demeure ainsi que les maisons environnantes nous conserverons une importante partie d'une des rues les plus remarquables du 19ème siècle au Canada, déjà par trop endommagée.

Les statuts des gouvernements fédéral et provincial et les règlements municipaux permettent l'acquisition de bâtiments et de sites notables autant au point de vue artistique qu'historique. La maison Van Horne ainsi que les immeubles avoisinants répondent à tous ces critères. Si nos lois visant à la conservation de tels endroits doivent avoir une valeur quelconque elles doivent être appliquées dès maintenant. Si les autorités choisissent d'ignorer des bâtiments d'une telle importance, toute législation quelqu'elle soit ne servira à rien. Que ce cas serve de cas type.

Si vous vous intéressez à cette cause, passez à l'action immédiatement. Seul un cri d'alarme général de l'opinion publique réussira à débloquer les fonds nécessaires à la sauvegarde de ce monument. Si vous croyez cette action valable, écrivez dès maintenant aux personnes suivantes :

l'Honorable Jean Chrétien, Ministre des Affaires Indiennes et du Nord Canadien (responsable des Lieux Historiques), Chambre des Communes, Ottawa —

l'Honorable François Cloutier, Ministre des Affaires Culturelles, Hôtel du gouvernement, Québec —
l'Honorable Jean Drapeau, Maire, Hôtel de Ville, Montréal —

ainsi qu'à chacun de vos représentants aux trois paliers de gouvernement.

La coopération des autorités à Montréal, Québec et Ottawa est indispensable si nous voulons éviter cette perte tragique de notre patrimoine. Faites en sorte que ceux qui vous représentent n'ignorent pas votre opinion.

SAUVONS LA MAISON VAN HORNE !

Si vous désirez contribuer financièrement à cette cause, envoyer vos dons à

**Sites Extraordinaires,
C.P. 353,
Place d'Armes, Montréal 126**

Ils seront fort appréciés.

CEtte annonce est payée par les ANTS de la Gare Windsor, 4222 ouest, boul. de Maisonneuve, Montréal 276 101 1 489-8399

Encart publicitaire publié par la Society for the Preservation of Great Places dans le journal Le Devoir, 31 juillet 1973

Source: Martin Drouin, professeur associé, Département d'études urbaines et touristiques, UQAM
Coordonnateur, Institut du patrimoine, UQAM

Boulevard René-Lévesque et St-Mathieu

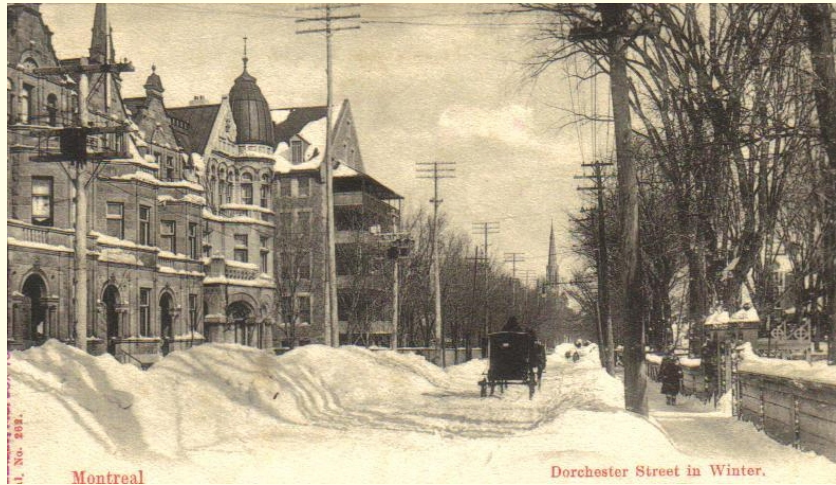


Photo Clément Demers



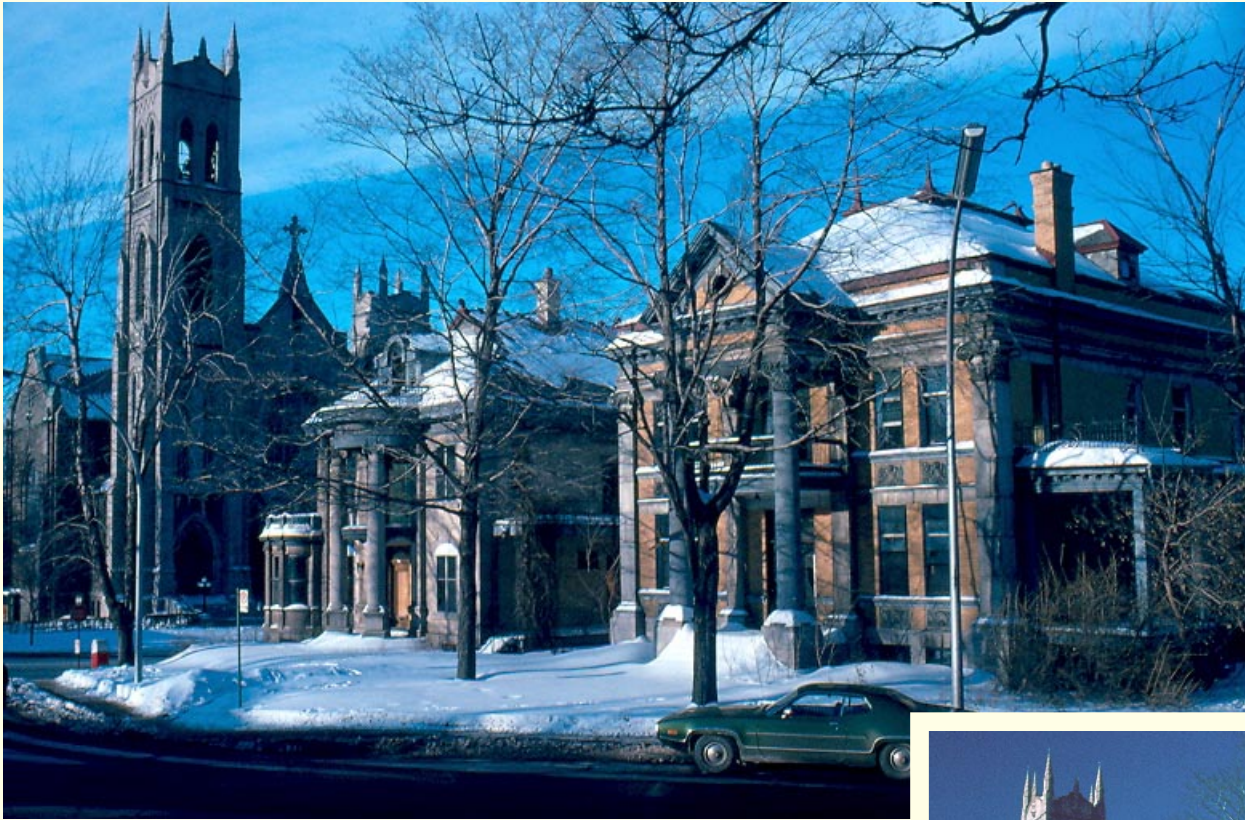
Photo Clément Demers



Rue Drummond



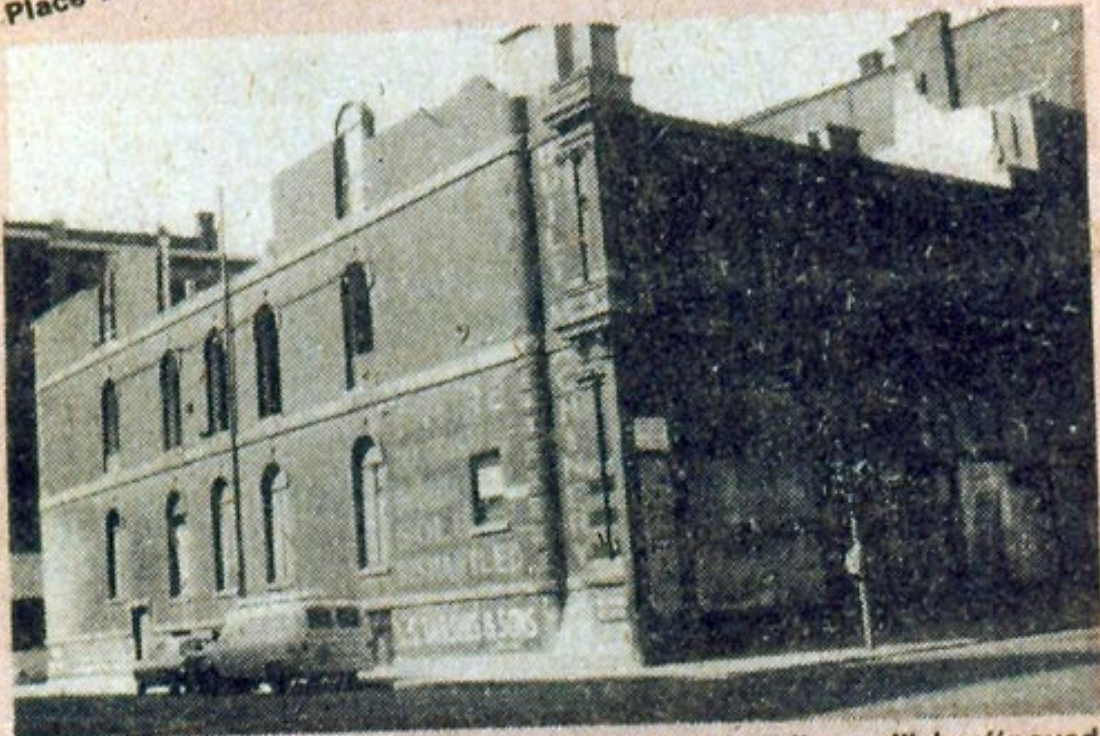
Photos Clément Demers



Côte Ste-Catherine et Laurier



Come by subway - its super fast and convenient. Here we see the Place Victoria subway exit - just one block north of our front door.



By the time you read this the old "Tarshis" building will be "paved over" to give McGill street a nice new parking lot - and right next to our front door. ETCO is surrounded by reasonably priced parking lots with accomodation for hundreds of cars. Parking need never be a problem.



McGill et St-Maurice



Photos Clément Demers

- Un potentiel irréaliste
 - Excès de densité, anonymat
 - Écart d'échelle



Photos Clément Demers

Guy et Sherbrooke



Photo Clément Demers



Photo Clément Demers



Photo Clément Demers



Des traces du passé et de grands vides



Avenue des Pins



Rue St-Hubert

Photos Clément Demers



Rue St-Denis

Photos Clément Demers



Boulevard st-Joseph



Photos Clément Demers

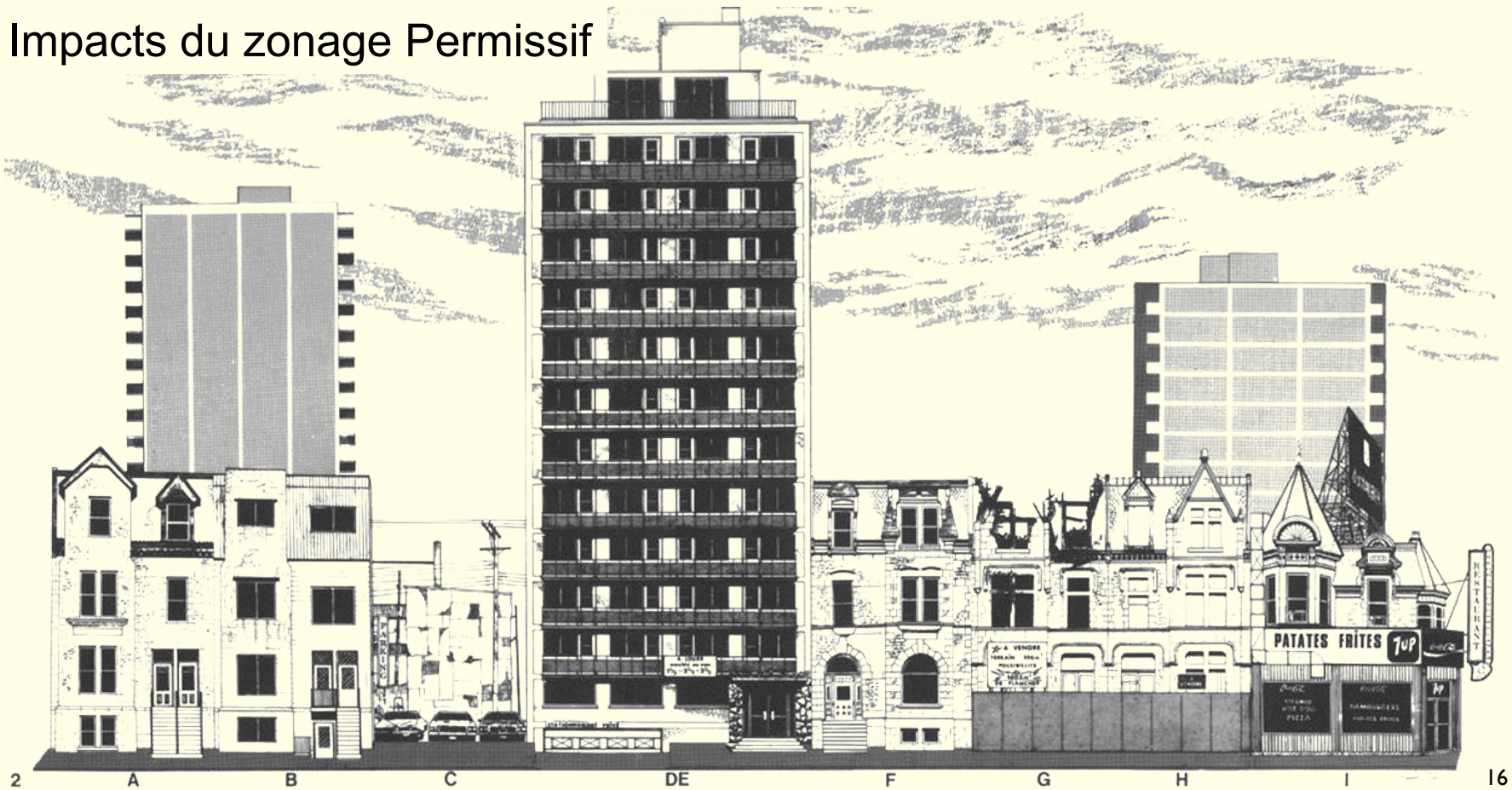


Clément Demers, revue Métropolis Vol VI (1981) no 48/49

Un ensemble patrimonial intact



Impacts du zonage Permissif





Un ensemble patrimonial intact



Clément Demers, revue Métropolis Vol VI (1981) no 48/49

Les limites du zonage restrictif

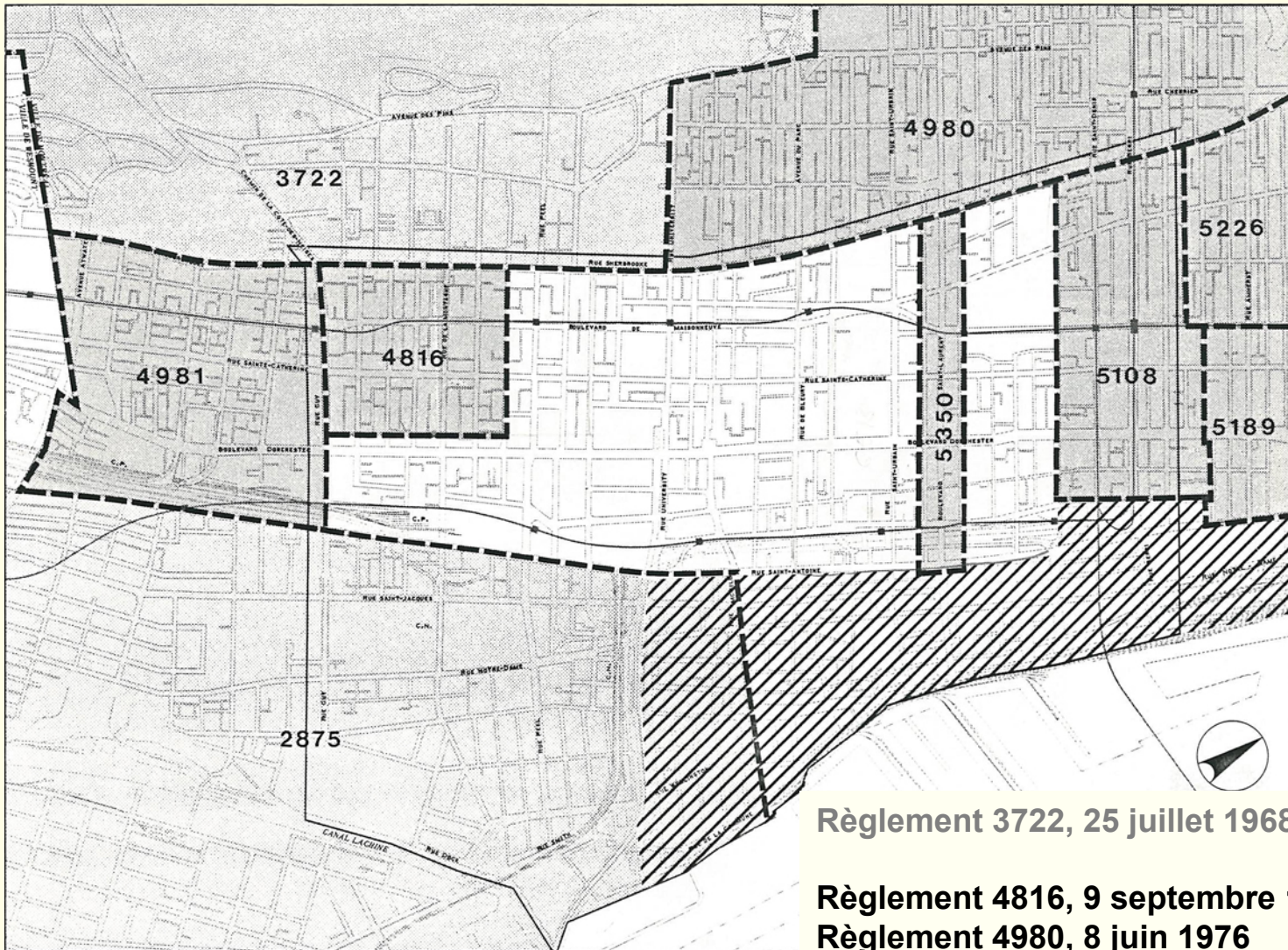


1 Un ensemble patrimonial intact



Clément Demers, revue Métropolis Vol VI (1981) no 48/49

4 Le zonage de protection



Règlement 3722, 25 juillet 1968

Règlement 4816, 9 septembre 1974

31,6 ha

Règlement 4980, 8 juin 1976

775,7 ha

Règlement 4981, 8 juin 1976

67,6 ha

Règlement 5108, 3 mai 1977

46,8 ha

Règlement 5189, 21 février 1978

78,2 ha

Règlement 5226, 8 juin 1978

82,8 ha

Règlement 5350, 29 mai 1979

10,8 ha

1 093,5 ha

Un rattrapage difficile



Atwater et Lincoln



Photos Clément Demers



Des Pins à l'ouest de Simpson



Photos Clément Demers



Atwater et Sherbrooke



Dufort et Lincoln



Rue St-Mathieu et boulevard de Maisonneuve



Rue Fullum

Source: Lapointe Magne



Photo Clément Demers

Rue St-Sulpice





Rue Anderson



Rue Le Royer



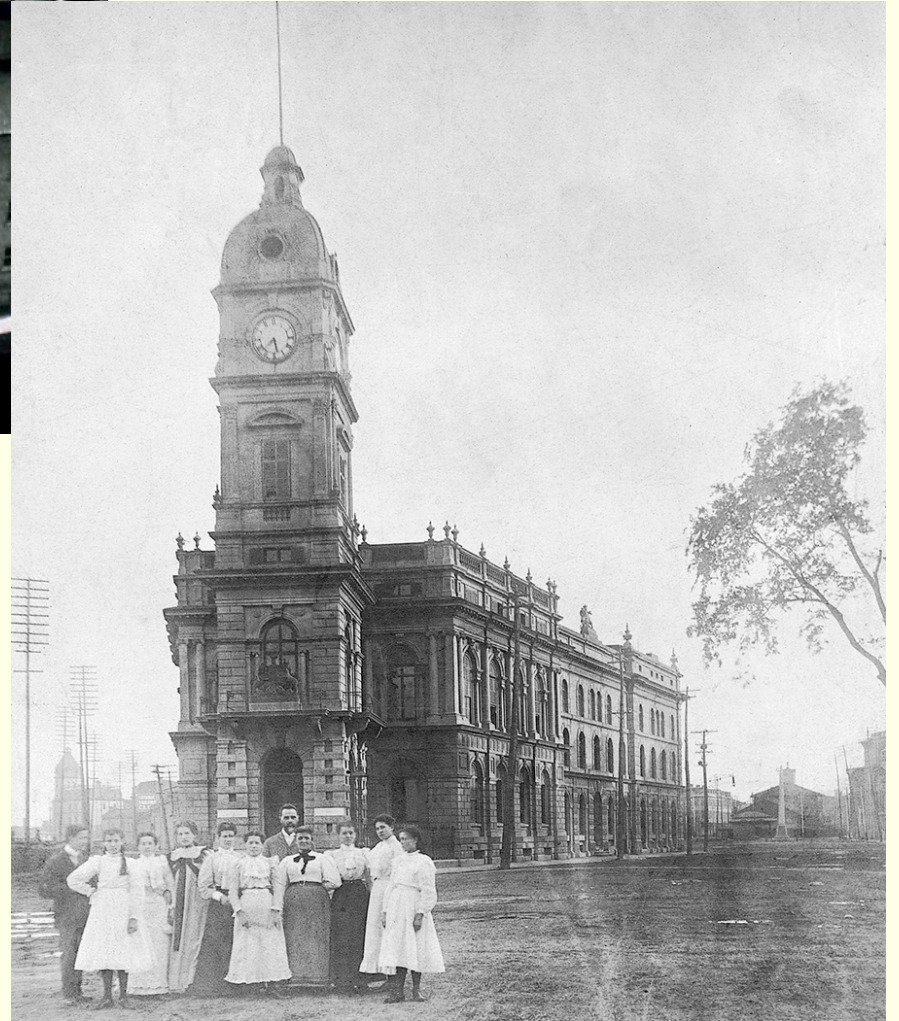
Rue St-Claude

Rue Hôtel-de-Ville





Pointe-à-Callière





Dan Hanganu architecte et Provencher Roy architectes

Panorama Normand Rajotte photographe



Photos Clément Demers



Photo Pierre Malo



Le Europa



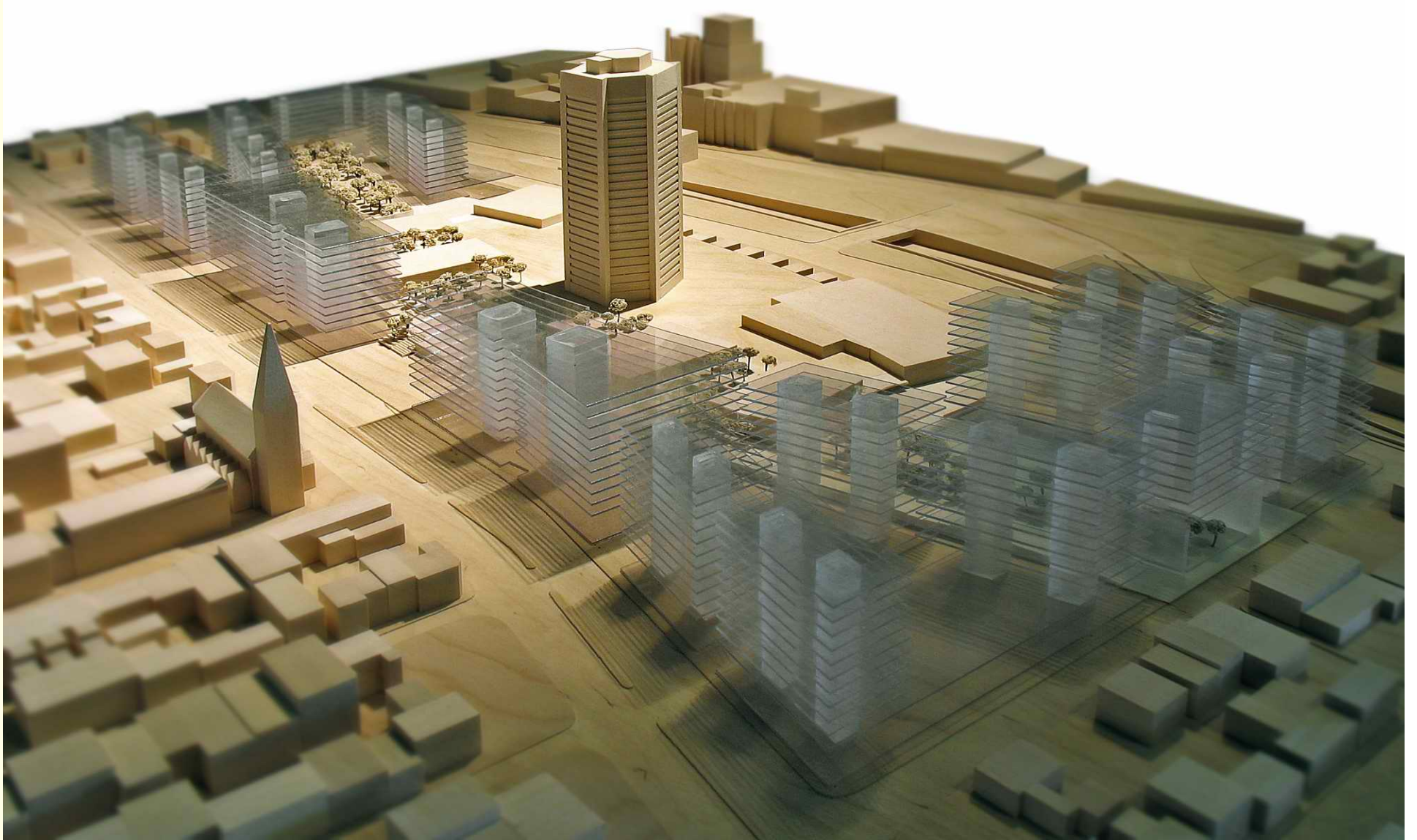
Le 1 McGill



Le Redpath

Cardinal et Hardy architectes





Daoust Lestage architecture & design urbain

Quelques succès prometteurs

- Le redéveloppement du vieux-Montréal et de ses faubourgs
- Le plan d'urbanisme et la politique du patrimoine
- L'opération patrimoine architectural de Montréal



Projets en chantier 2012

Ville-Mairie
Montréal
 Avril 2012

source: Direction de l'aménagement urbain et des services aux entreprises



Îlot Overdale



Maison Ogilvy



Le Roccabella



Le 1220, rue Crescent



Rue Drummond



Le Peterson



Tour du Musée



Le Saint-Dominique



Tour Windsor



Projet Flex

Valorisation du patrimoine montréalais

- Les leçons du passé
- Quelques succès
- **Un patrimoine encore fragile**
- **L'importance de créer des conditions favorables**