

Projets d'aménagement du domaine public

Secteur des abords du CUSM et du quartier Saint-Raymond

15 janvier 2013

Montréal 



Objectifs

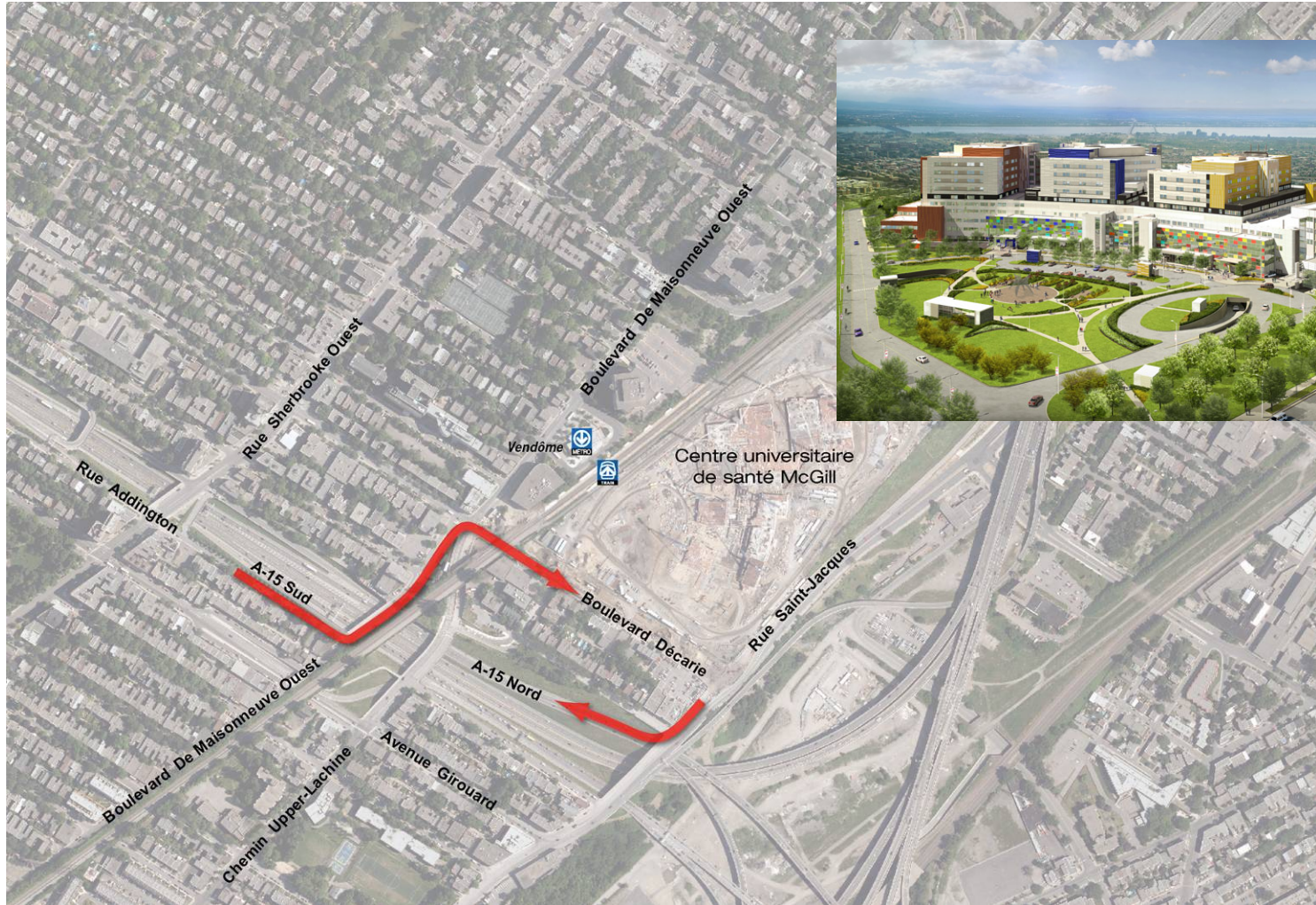
- Rappeler le contexte entourant l'accès véhiculaire au futur CUSM
- Présenter les projets d'aménagement du domaine public dans le secteur :
 - le carrefour des boulevards Décarie et De Maisonneuve et l'espace public Upper-Lachine
 - le boulevard Décarie
 - l'échangeur Upper-Lachine–Saint-Jacques
- Présenter les améliorations prévues au réseau cyclable et les trajets alternatifs possibles aux circuits d'autobus
- Présenter le calendrier de réalisation des travaux



Projets d'aménagement du domaine public



Contexte entourant l'accès véhiculaire au futur CUSM





Contexte entourant l'accès véhiculaire au futur CUSM

- Objectifs :
 - Canaliser la circulation de transit sur les grands axes routiers tout en minimisant son impact sur les rues locales
 - Accroître la sécurité des usagers
 - Favoriser le transport actif et collectif
 - Offrir divers accès rapides aux usagers du CUSM en intégrant les besoins des citoyens



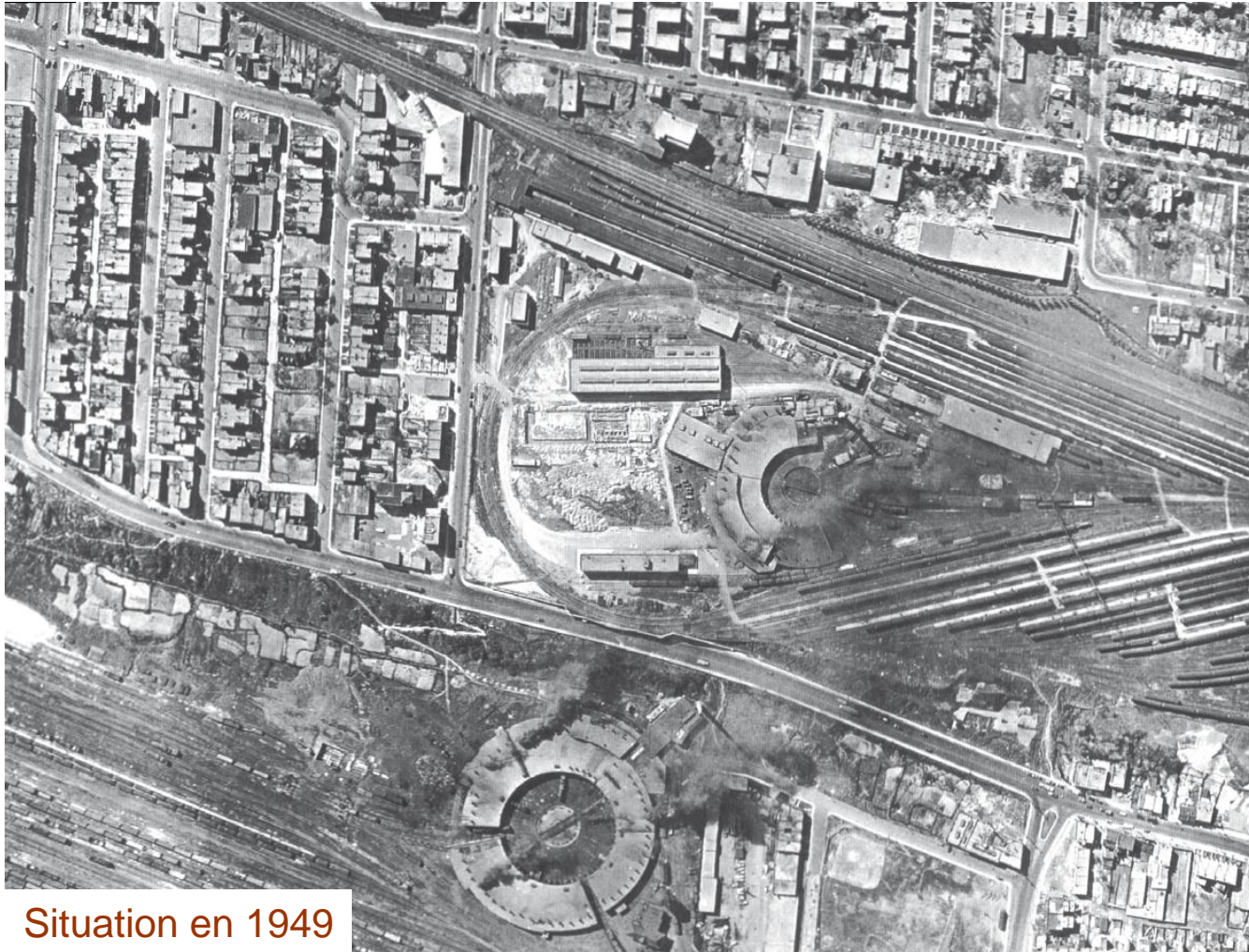


Contexte entourant l'accès véhiculaire au futur CUSM

- Interventions :
 - Construction d'une bretelle de sortie de l'autoroute 15 Sud vers le boulevard De Maisonneuve (complétée)
 - Construction d'une bretelle d'entrée vers l'autoroute 15 Nord à partir de la rue Saint-Jacques
 - Mise à double sens du boulevard De Maisonneuve, entre la rue Addington et le boulevard Décarie
 - Mise à double sens du boulevard Décarie, entre le boulevard De Maisonneuve et la rue Saint-Jacques
 - Fermeture de la branche Upper-Lachine à la circulation automobile, entre l'avenue Crowley et l'intersection des boulevards Décarie et De Maisonneuve

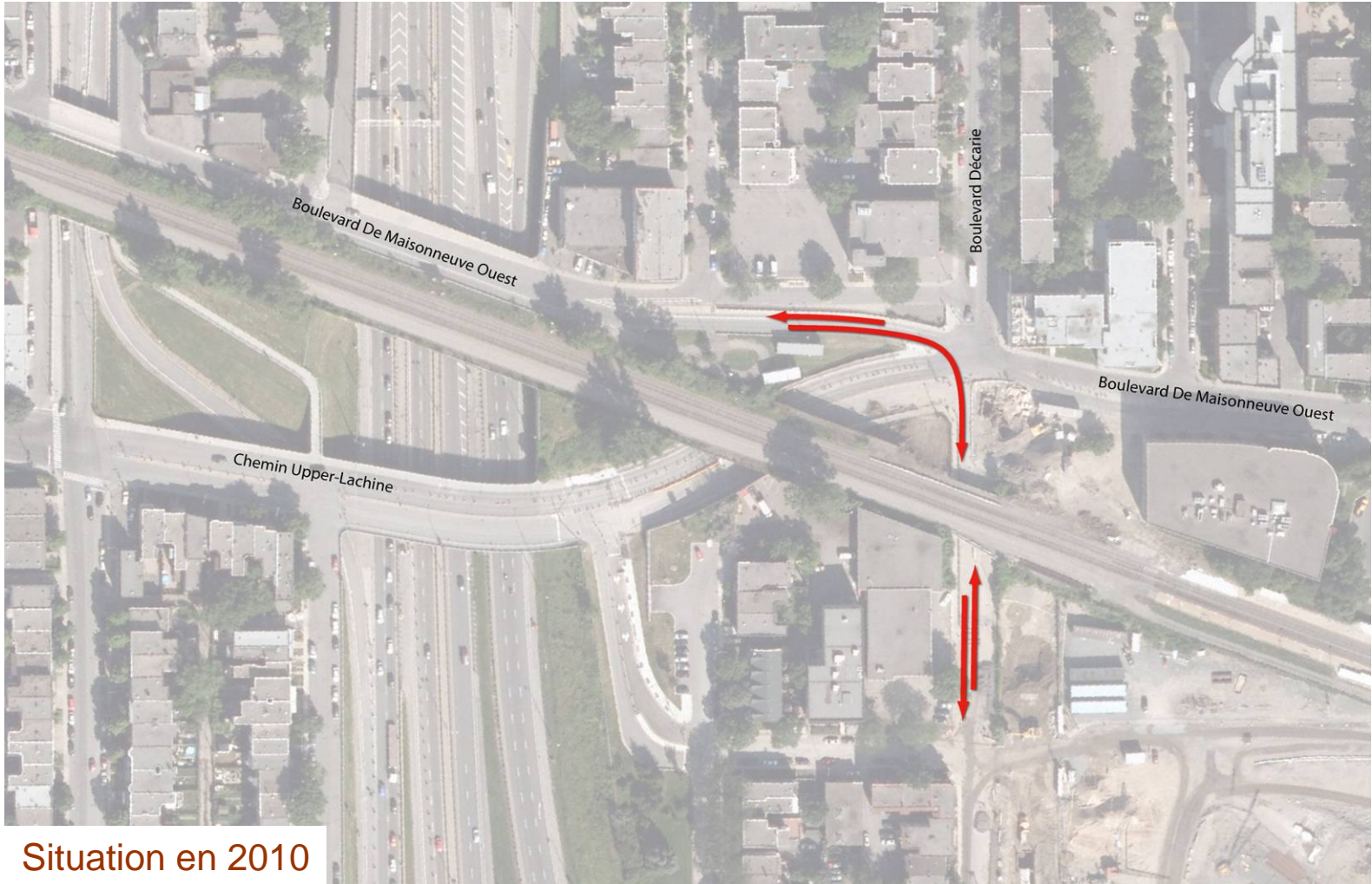


Carrefour Décarie – De Maisonneuve et espace public Upper-Lachine



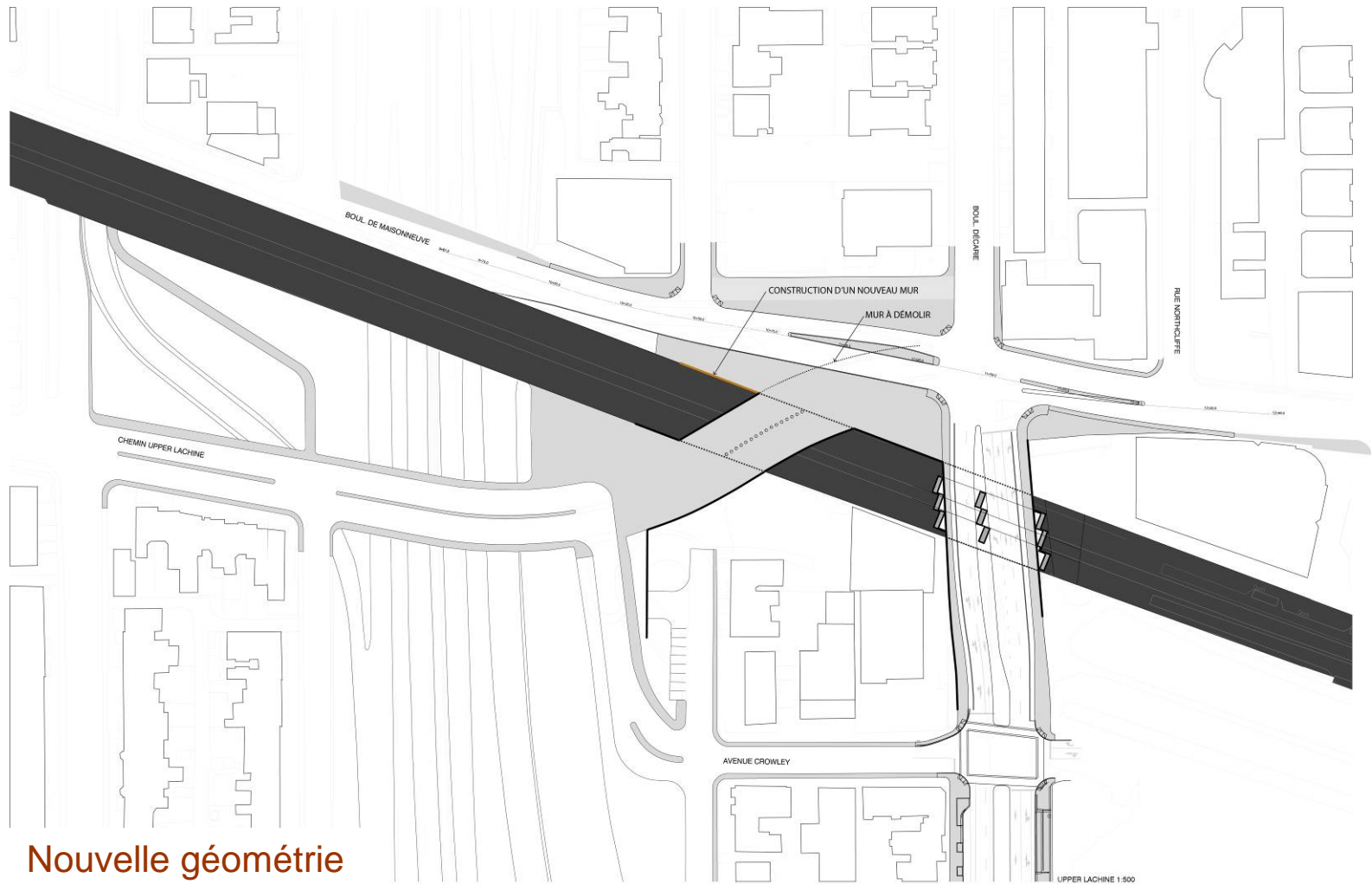
Situation en 1949

Carrefour Décarie – De Maisonneuve et espace public Upper-Lachine



Situation en 2010

Carrefour Décarie – De Maisonneuve et espace public Upper-Lachine



Nouvelle géométrie



Carrefour Décarie – De Maisonneuve et espace public Upper-Lachine



Aménagement proposé



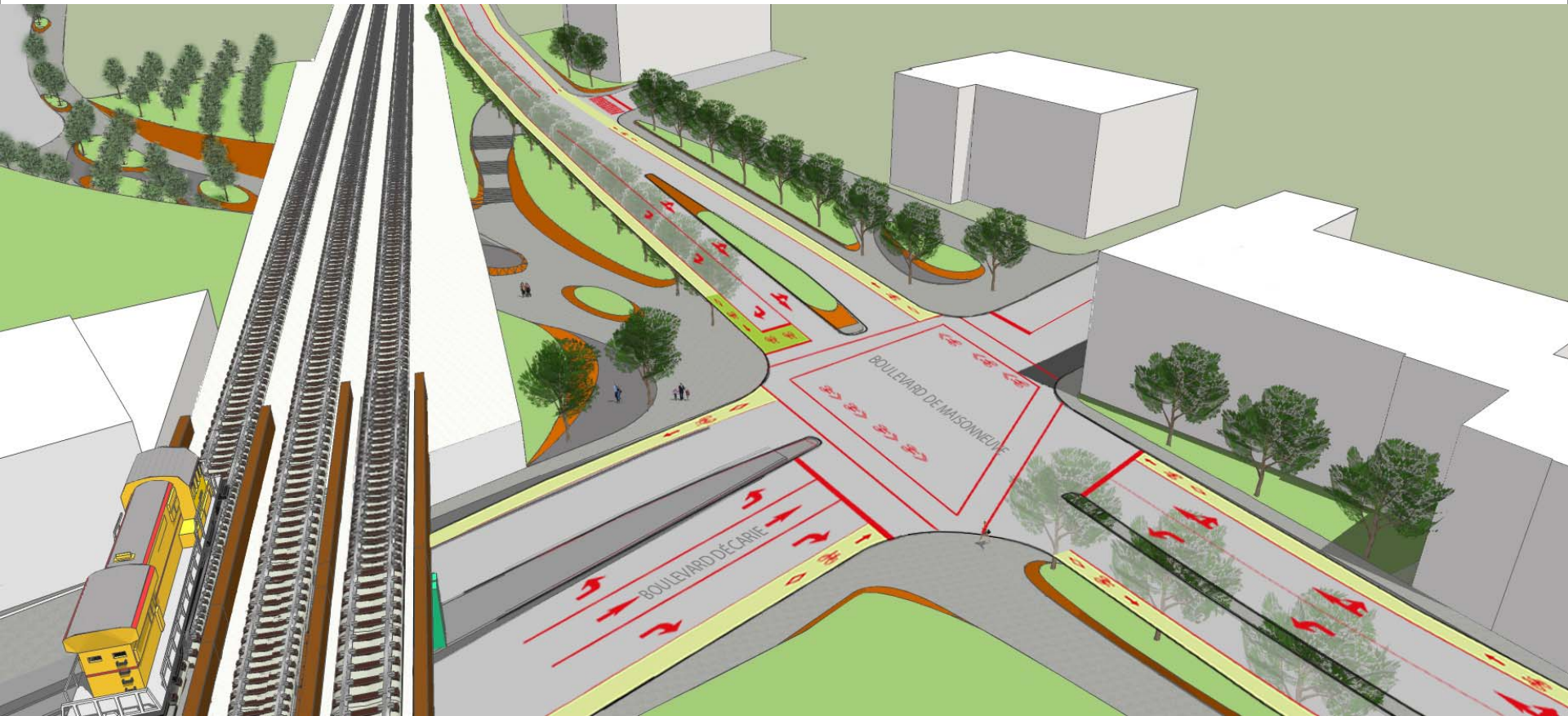


Carrefour Décarie – De Maisonneuve et espace public Upper-Lachine

- Principes d'aménagement :
 - Aménager un carrefour à caractère urbain plutôt qu'autoroutier
 - Aménager un lieu sécuritaire et convivial pour l'ensemble des usagers
 - Créer un lieu unique de circulation et d'échanges dédié aux piétons et aux cyclistes
 - Mettre en valeur les caractéristiques architecturales et paysagères existantes



Carrefour Décarie – De Maisonneuve et espace public Upper-Lachine



Nouvelle géométrie et aménagement proposé (vue vers l'ouest)



Carrefour Décarie – De Maisonneuve et espace public Upper-Lachine



Situation en 2010





Carrefour Décarie – De Maisonneuve et espace public Upper-Lachine



Nouvelle géométrie et aménagement proposé (vue du boul. De Maisonneuve vers l'ouest)





Carrefour Décarie – De Maisonneuve et espace public Upper-Lachine

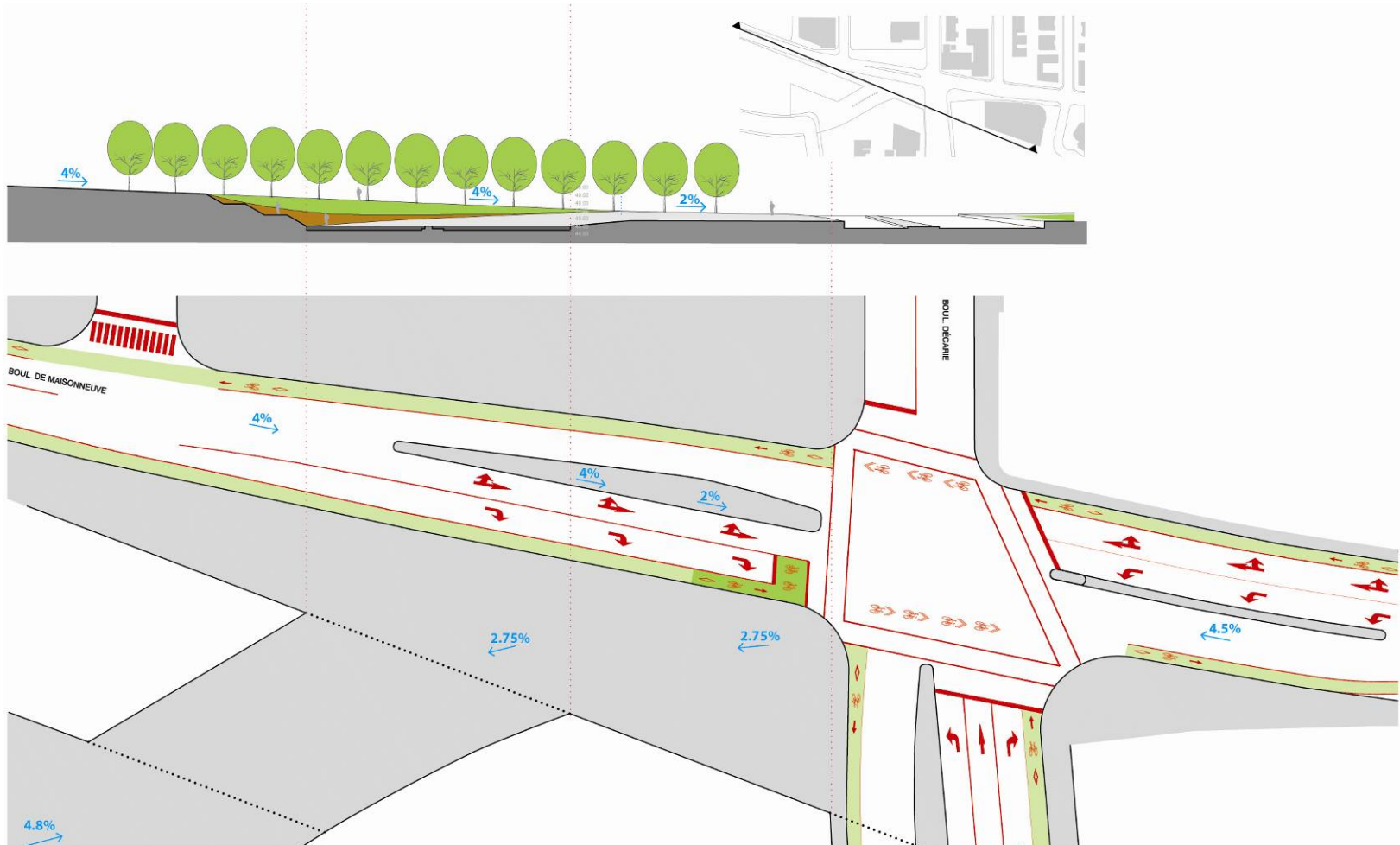


Nouvelle géométrie et aménagement proposé (vue du boul. De Maisonneuve vers l'ouest)





Carrefour Décarie – De Maisonneuve et espace public Upper-Lachine



Pentes





Carrefour Décarie – De Maisonneuve et espace public Upper-Lachine



Situation en 2010





Carrefour Décarie – De Maisonneuve et espace public Upper-Lachine



Situation en 2010





Carrefour Décarie – De Maisonneuve et espace public Upper-Lachine



Nouvelle géométrie et aménagement proposé (vue du boul. De Maisonneuve vers l'est)





Carrefour Décarie – De Maisonneuve et espace public Upper-Lachine



Situation en 2010





Carrefour Décarie – De Maisonneuve et espace public Upper-Lachine



Nouvelle géométrie et aménagement proposé (vue du chemin Upper-Lachine vers l'est)





Boulevard Décarie



Situation en 2010





Boulevard Décarie

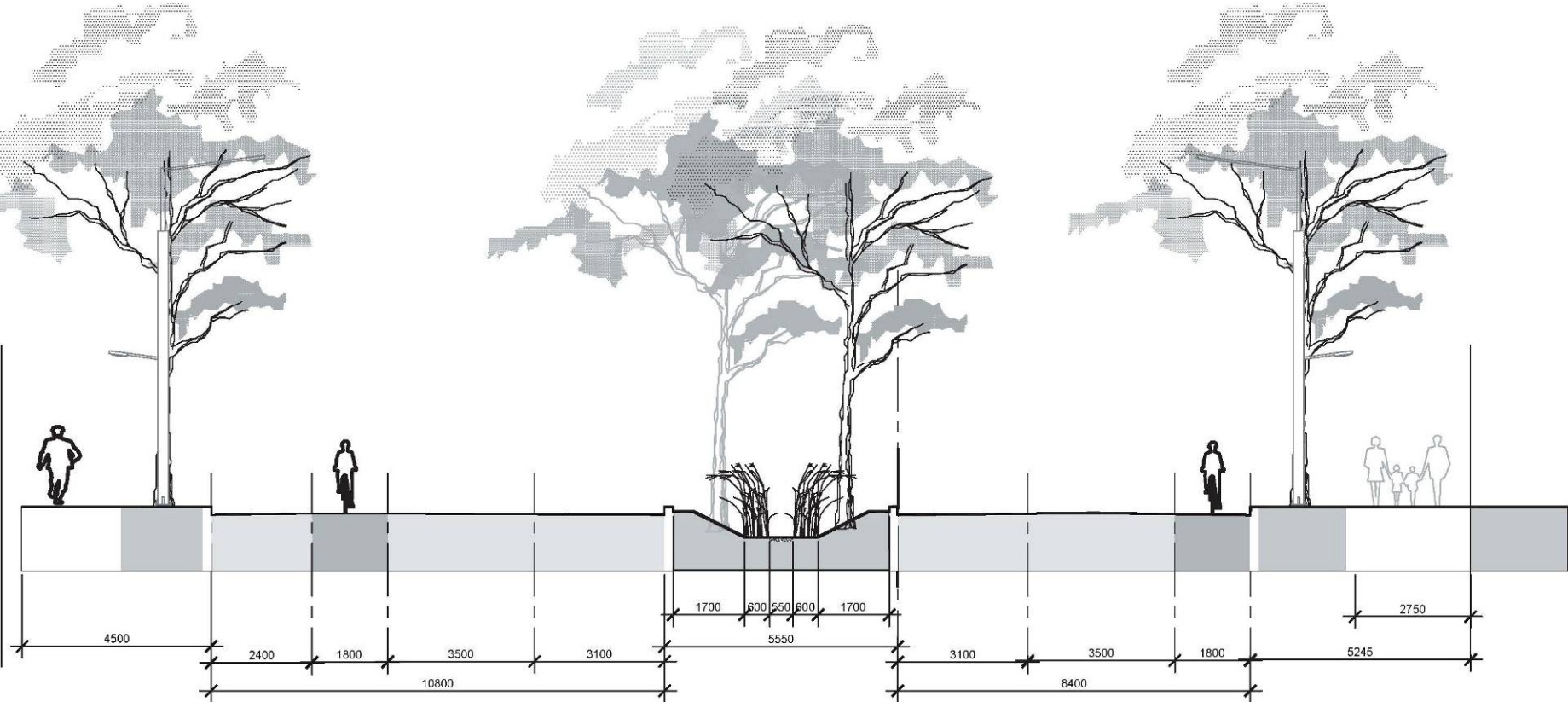


Nouvelle géométrie et aménagement prévu (vue vers le nord)





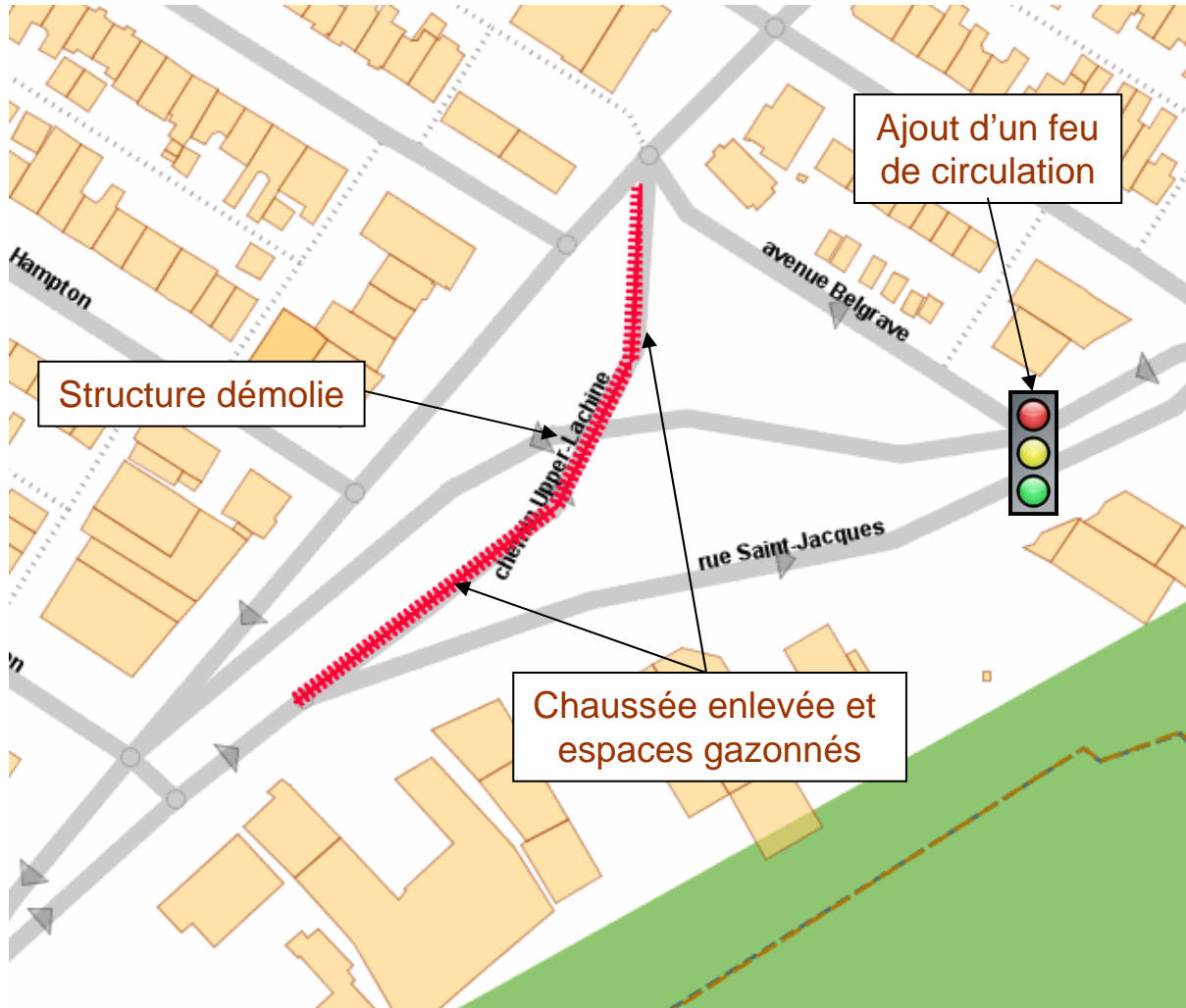
Boulevard Décarie



Nouvelle géométrie et aménagement prévu



Carrefour Upper-Lachine – Saint-Jacques





Constats

- Conflits entre les cyclistes et les autobus

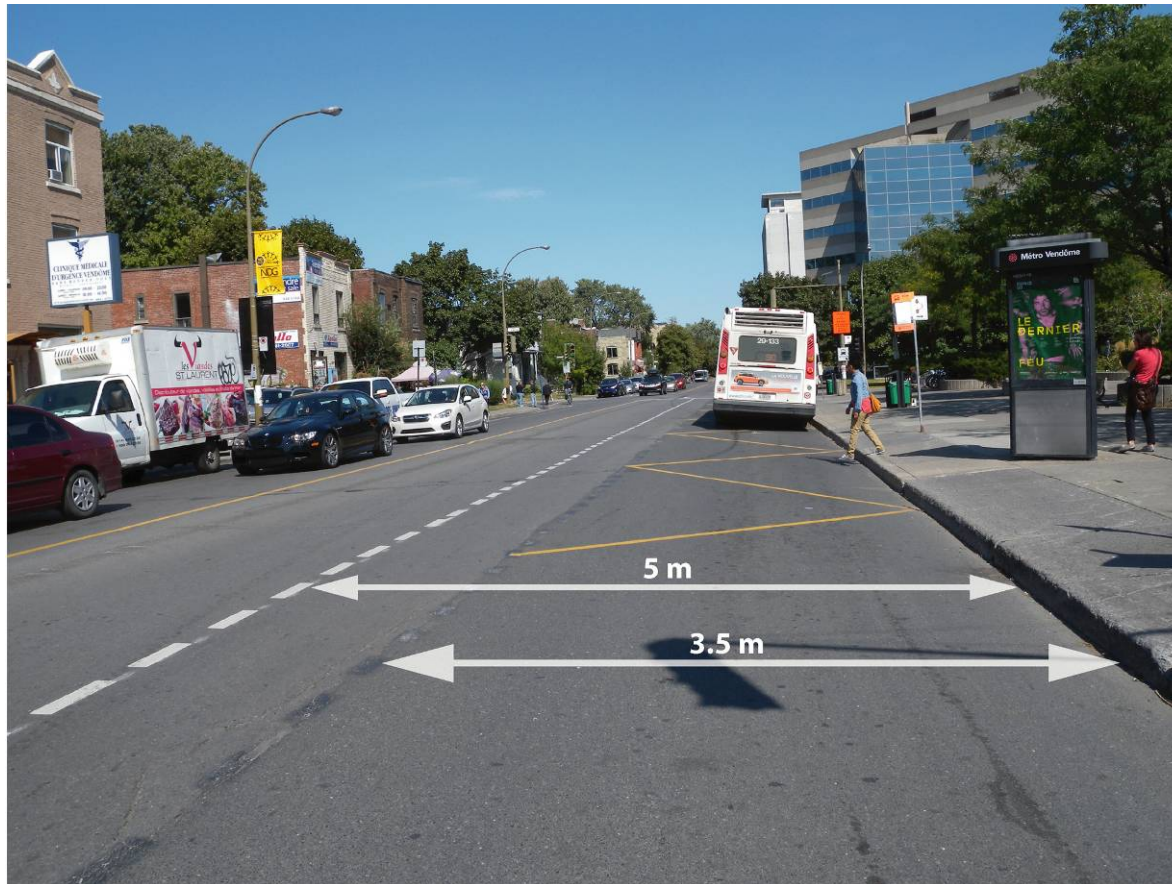


Constat

- Non-respect des feux de circulation



Interventions temporaires réalisées pour sécuriser le réseau cyclable en août 2012





Interventions temporaires réalisées en août 2012 pour sécuriser le réseau cyclable

- Marquage des bandes cyclables entre les avenues Northcliffe et Claremont
- Marquage des voies dédiées aux autobus entre les avenues Marlowe et de Vendôme
- Suppression de trois cases de stationnement du côté nord du boulevard De Maisonneuve, entre les avenues Marlowe et de Vendôme, afin de reconfigurer les voies devant la station de métro Vendôme et d'élargir les espaces réservés aux cyclistes
- Amélioration de la visibilité par l'élagage des arbres et le retrait d'arbustes à l'intersection sud-ouest de l'avenue Marlowe



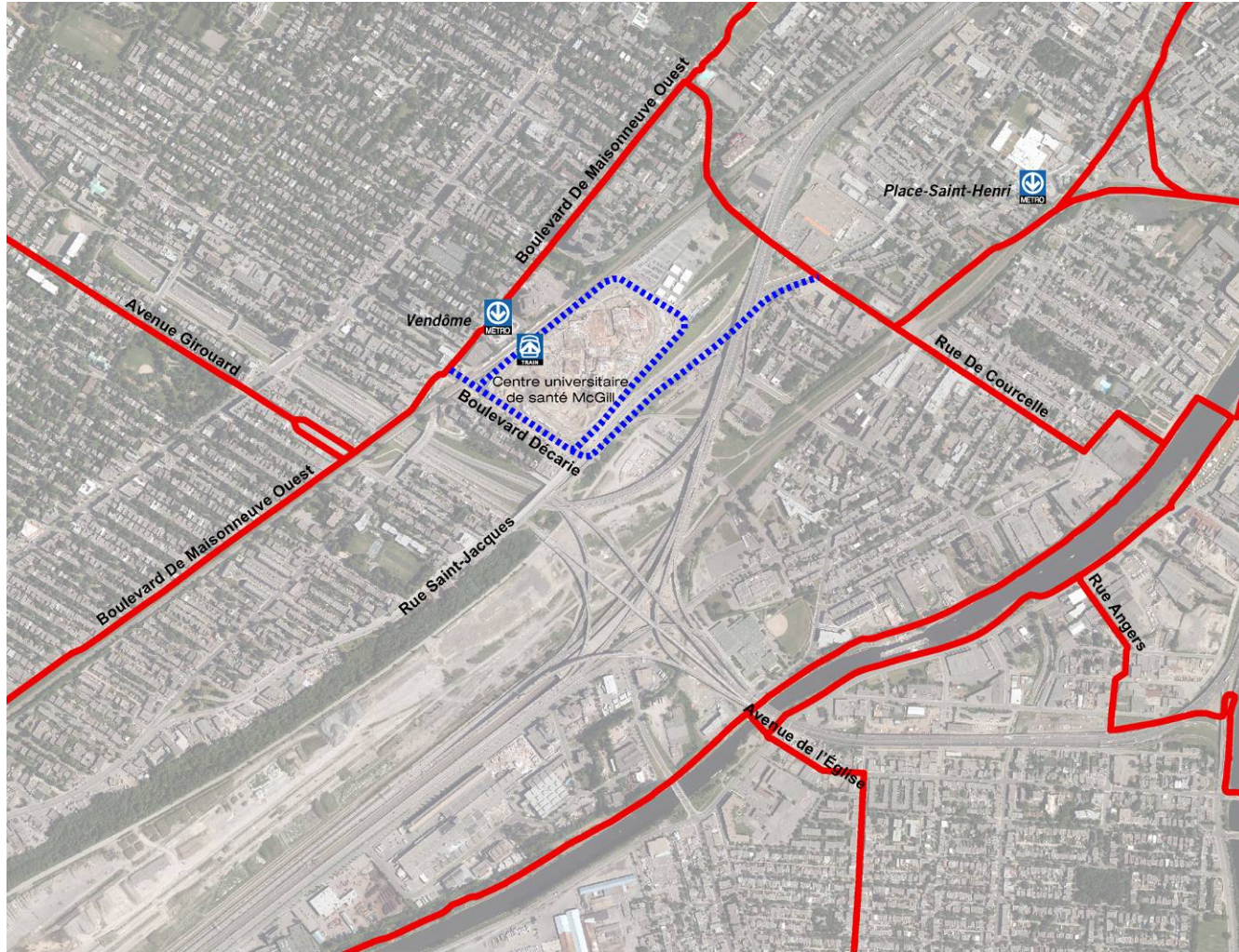


Interventions à venir pour améliorer les conditions de déplacement des piétons

- Ajout de feux piétons à décompte numérique aux intersections des avenues Marlowe et de Vendôme, de part et d'autre de la boucle d'autobus de la station de métro Vendôme
- Modifications à la géométrie et enlèvement des trottoirs continus aux intersections des avenues Marlowe et de Vendôme



Améliorations prévues au réseau cyclable



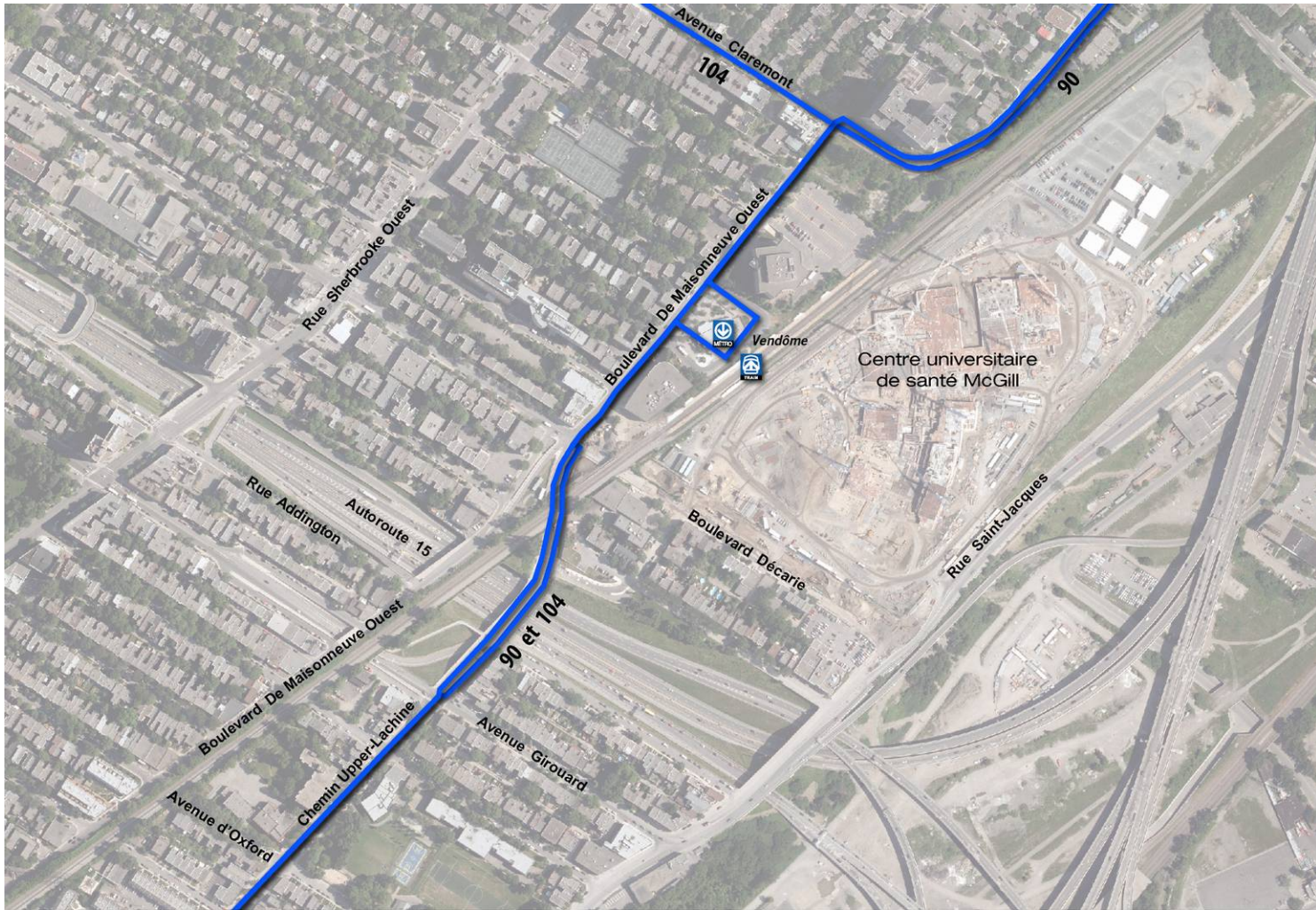


Améliorations prévues au réseau cyclable

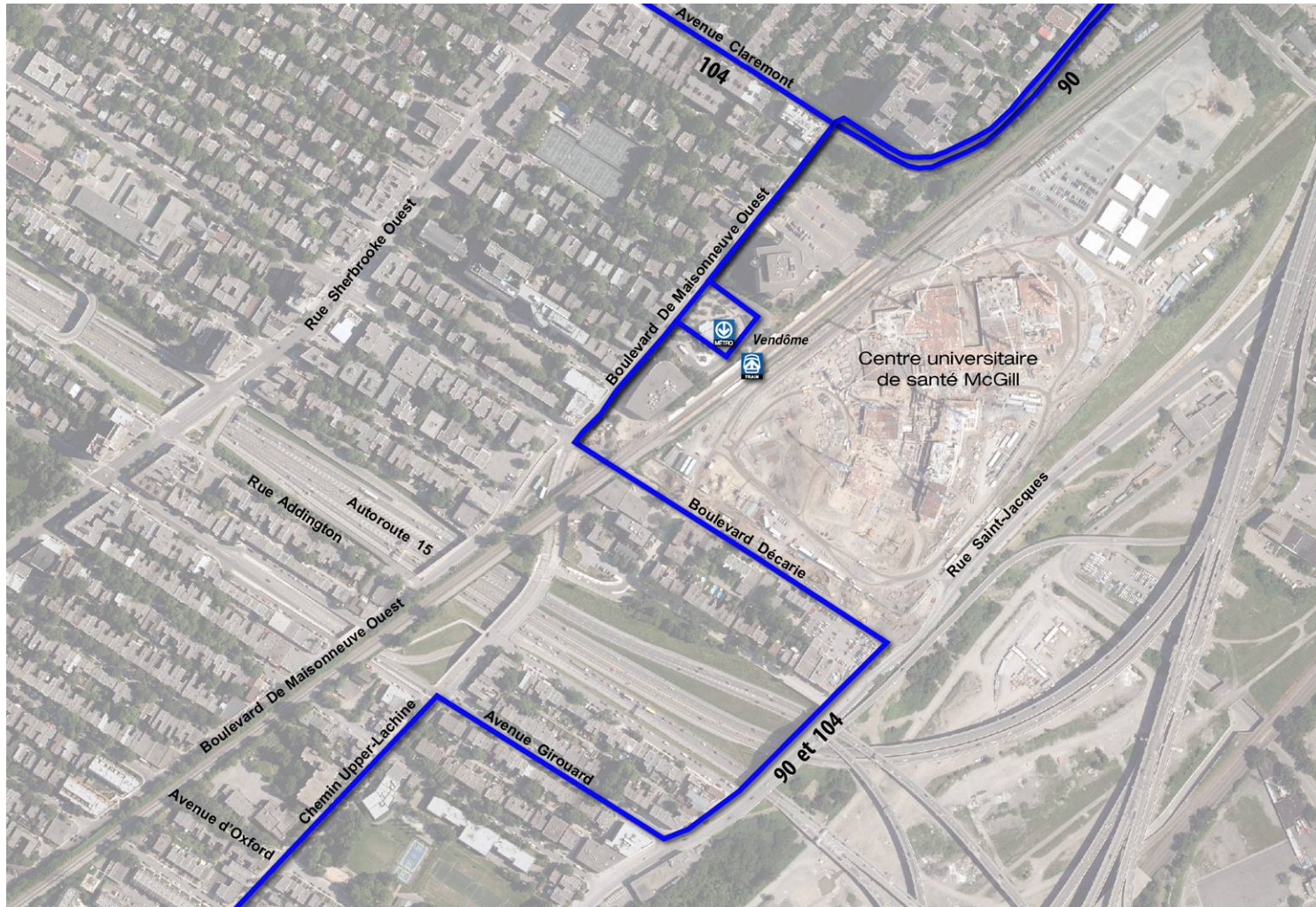
- Boulevard De Maisonneuve : Aménagement de bandes cyclables unidirectionnelles
 - Déplacement sécuritaire des cyclistes dans le sens de la circulation véhiculaire
 - Lien direct vers le sud, avec les bandes cyclables prévues dans le boulevard Décarie et vers le quartier Saint-Raymond, via le chemin Upper-Lachine
 - Sécurisation de l'intersection des boulevards Décarie et De Maisonneuve par l'aménagement d'un SAS vélo à l'approche ouest
- Boulevard Décarie : Aménagement de bandes cyclables unidirectionnelles
 - Déplacement sécuritaire des cyclistes dans le sens de la circulation véhiculaire
 - Lien plus fluide entre le boulevard De Maisonneuve et la rue Saint-Jacques, de même qu'avec la piste cyclable prévue par le CUSM sur le site Glen et la piste cyclable prévue par le MTQ en bordure de la rue Saint-Jacques
 - Traverses sécurisées par des feux de circulation aux intersections
 - Passages de 1,8 mètre de largeur sous le pont ferroviaire, sur une bande surélevée de 150 mm par rapport à la chaussée



Trajets alternatifs possibles aux circuits d'autobus



Trajets alternatifs possibles aux circuits d'autobus





Prochaines étapes et calendrier de réalisation des travaux

- Boulevard De Maisonneuve et espace public Upper-Lachine
 - **Année 2013** : Réalisation des plans et devis
 - **Hiver – printemps 2014** : Construction des infrastructures souterraines
 - **Printemps – automne 2014** : Réaménagement de l'intersection Décarie – De Maisonneuve, aménagement de l'espace public Upper-Lachine
- Boulevard Décarie
 - **Printemps – automne 2013** : Construction des trottoirs, des chaussées et du jardin de pluie et pose du mobilier entre la rue Saint-Jacques et l'avenue Crowley
- Carrefour Upper-Lachine – Saint-Jacques
 - **Suite à l'adoption du PPU** : Réaménagement de la trame de rues et requalification des îlots





Montréal 