



# Planification détaillée du secteur Saint-Raymond et des abords du CUSM

Présentation de la Ville de Montréal

Office de consultation publique de Montréal

12 février 2013

Montréal 

## Le contenu de la présentation

- 1. Démarche de concertation et mandat à l'OCPM**
- 2. Mise en contexte – projets d'aménagement du domaine public en cours**
- 3. Objectifs et contenu du programme particulier d'urbanisme (PPU)**
- 4. Portrait et diagnostic du secteur d'intervention**
- 5. Les orientations préliminaires et les secteurs clés pour le devenir du territoire**

## **1. Démarche de concertation et mandat à l'OCPM**

## Buts de la démarche de concertation

- **Établir un processus de planification favorisant une démarche participative et inclusive**
- **Définir en amont avec le milieu ainsi que les différents acteurs concernés, une vision commune de mise en valeur du secteur**
- **Assurer l'intégration des enjeux des partenaires (STM, AMT et CUSM)**
- **Répondre aux diverses attentes et préoccupations des résidents**



## **2. Mise en contexte – Projets d'aménagement en cours**

# Projets d'aménagement du domaine public en cours

## Carrefour Décarie – De Maisonneuve Ouest et espace public Upper-Lachine



**Situation en 2010**

# Projets d'aménagement du domaine public en cours

## Carrefour Décarie – De Maisonneuve Ouest et espace public Upper-Lachine



**Nouvelle géométrie et aménagement proposé**



# Projets d'aménagement du domaine public en cours

## Carrefour Décarie – De Maisonneuve Ouest et espace public Upper-Lachine



**Situation en 2010**

# Projets d'aménagement du domaine public en cours

## Carrefour Décarie – De Maisonneuve Ouest et espace public Upper-Lachine



**Nouvelle géométrie et aménagement proposé (vue du boul. De Maisonneuve vers l'ouest)**



# Projets d'aménagement du domaine public en cours

## Carrefour Décarie – De Maisonneuve Ouest et espace public Upper-Lachine



**Situation en 2010**

# Projets d'aménagement du domaine public en cours

## Carrefour Décarie – De Maisonneuve Ouest et espace public Upper-Lachine



**Nouvelle géométrie et aménagement proposé (vue du boul. De Maisonneuve vers l'est)**



# Projets d'aménagement du domaine public en cours

## Carrefour Décarie – De Maisonneuve Ouest et espace public Upper-Lachine



**Situation en 2010**



# Projets d'aménagement du domaine public en cours

## Carrefour Décarie – De Maisonneuve Ouest et espace public Upper-Lachine



**Nouvelle géométrie et aménagement proposé (vue du chemin Upper-Lachine vers l'est)**

# Projets d'aménagement du domaine public en cours

## Boulevard Décarie



**Situation en 2010**



# Projets d'aménagement du domaine public en cours

## Boulevard Décarie



**Nouvelle géométrie et aménagement prévu (vue vers le nord)**

### **3. Objectifs et contenu du PPU**

## Pourquoi un PPU?

- **Un outil de planification détaillée pour des secteurs ciblés**
- **Une fois adopté, le programme particulier d'urbanisme (PPU) devient une composante du Plan d'urbanisme**

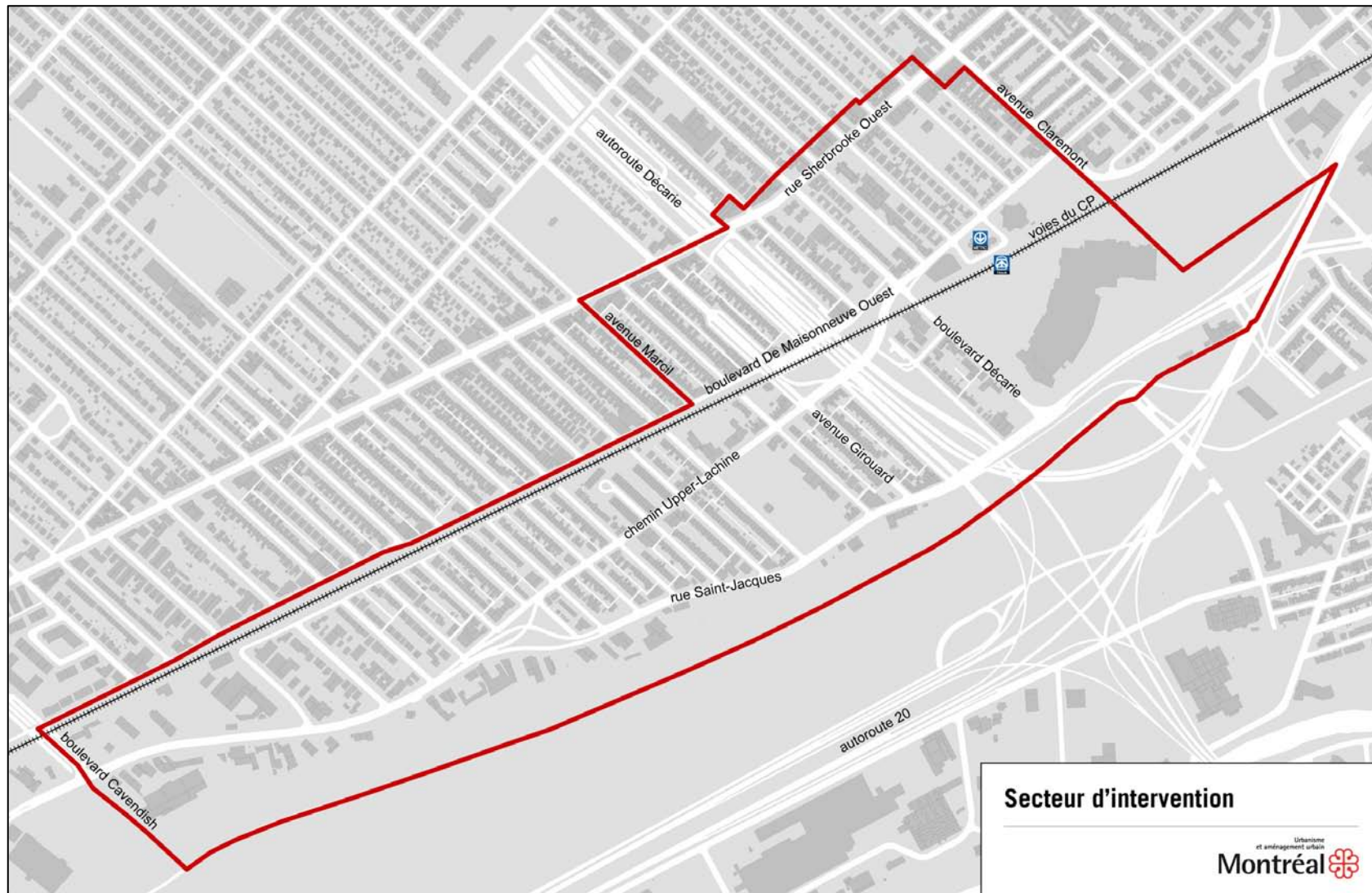
**Le PPU permettra notamment de :**

- **Camper la vision d'avenir pour le secteur et soutenir la requalification urbaine de certains ensembles**
- **Rehausser la qualité du paysage urbain par des interventions d'aménagement du domaine public (verdissement, réaménagement de rues, création d'espaces publics, etc.)**
- **Proposer des solutions pour assurer une mobilité durable et des déplacements actifs plus sécuritaires**
- **Encadrer l'intégration des projets immobiliers (mesures réglementaires)**
- **Établir les coûts et prévoir le phasage des interventions prioritaires**

## **4. Portrait et diagnostic du secteur d'intervention**



# Le secteur d'intervention



# Un territoire marqué par les infrastructures de transport





# L'avenue Girouard



# La rue Saint-Jacques





# Des milieux de vie bien établis





# Des espaces verts rares ou peu accessibles et une concentration d'équipements collectifs





# Des rues commerçantes à consolider, à structurer et à mettre en valeur



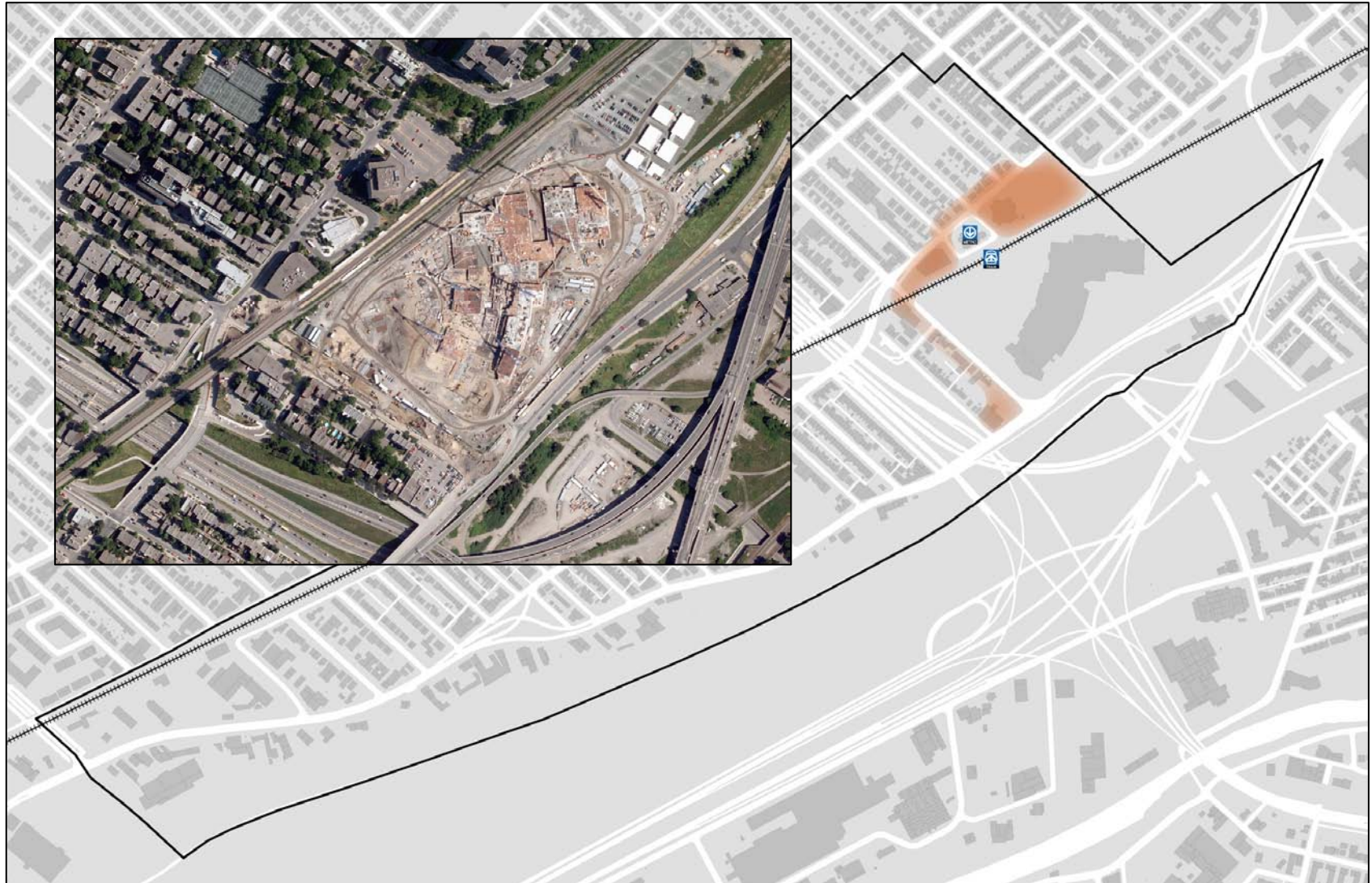
## **5. Les orientations préliminaires et les secteurs clés pour le devenir du territoire**

## Les orientations préliminaires

- Préserver la **qualité des milieux de vie existants** et mettre en valeur les rues commerçantes, notamment par des améliorations dans l'aménagement du domaine public.
- Soutenir la mise en valeur d'un **pôle d'emplois dynamique** aux abords de la station intermodale en favorisant le redéveloppement immobilier des sites sous-utilisés.
- Améliorer le paysage urbain et favoriser les déplacements actifs en misant sur un **verdissement accru** et le **réaménagement du domaine public**, notamment le long du chemin Upper-Lachine et des avenues Girouard et Crowley.
- Améliorer la **qualité du milieu de vie du quartier Saint-Raymond** par la transformation de la vocation et de la forme urbaine de la rue Saint-Jacques.
- Préserver l'**écoterritoire de la falaise Saint-Jacques** et mettre en scène son paysage depuis le quartier Saint-Raymond.
- Réaménager l'**intersection Saint-Jacques et Upper Lachine** (ancien échangeur) en permettant la recomposition des nouvelles portions d'îlots à développer à des fins résidentielles et d'espaces verts.

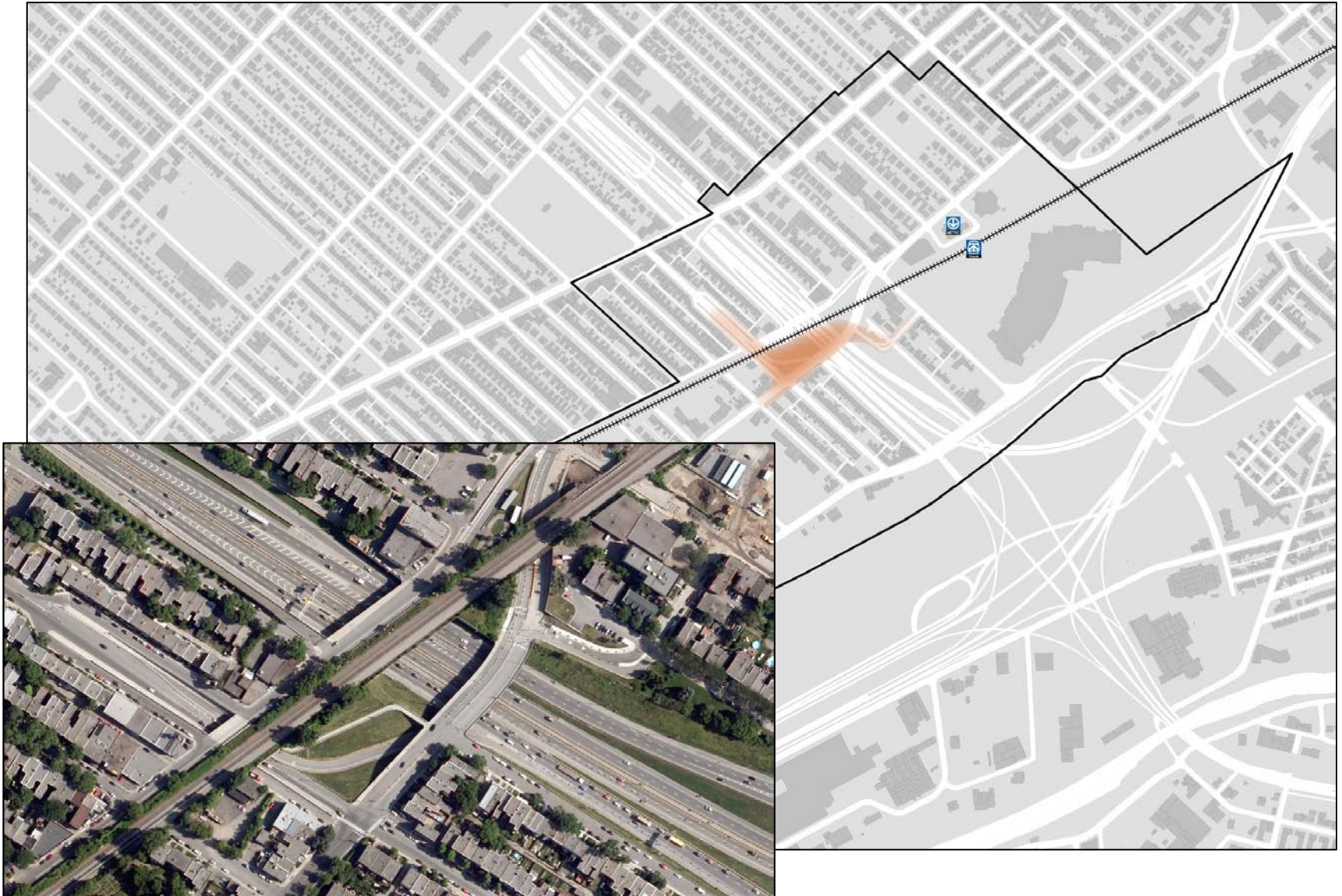


# Trois secteurs clés pour le devenir du territoire



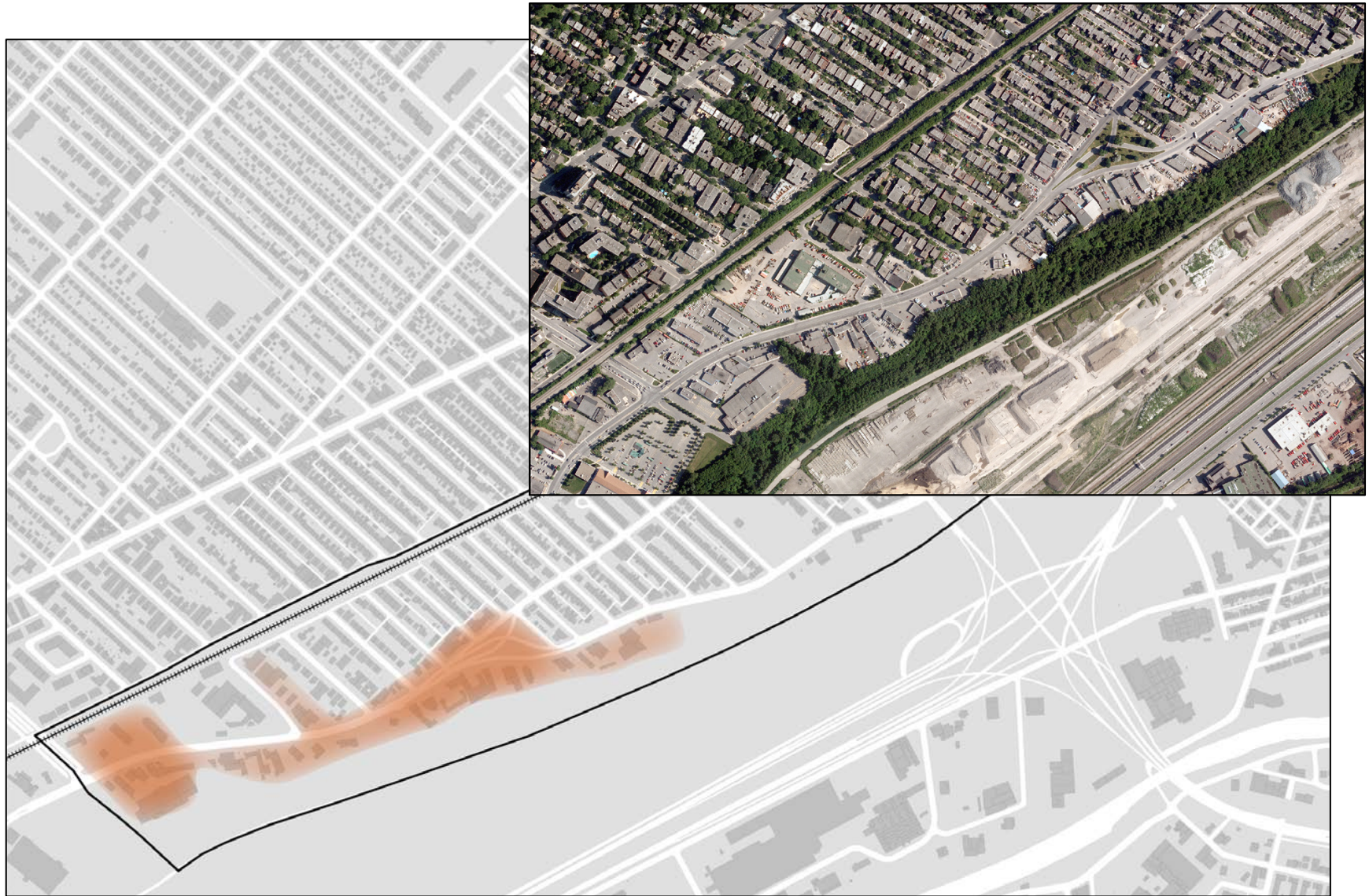


# Trois secteurs clés pour le devenir du territoire





# Trois secteurs clés pour le devenir du territoire



## Les étapes à venir

- **Printemps 2013 : Publication du rapport de l'OCPM sur la démarche de concertation**
- **2013 : Élaboration du programme particulier d'urbanisme (PPU)**
- **2014 : Consultation publique par l'OCPM et adoption du PPU**





**MERCI !**



**Montréal** 