

Place Upper-Lachine

RÉAMÉNAGEMENT DU CHEMIN UPPER-LACHINE ET DE L'INTERSECTION
DES BOULEVARDS DÉCARIE ET DE MAISONNEUVE OUEST

Précédents et potentiel d'usages et d'aménagement

Document de travail

Service de la mise en valeur du territoire

Division de l'aménagement et des projets urbains
janvier 2013

Potentiel d'usages et d'activités publiques



Café ou commerce adjacent (Singapore)



Marchés publics (É-U)



Potentiel d'usages et d'aménagement



Mobilier civique, usages spontanés



Sol et murs végétaux



Facture civique, mobilier urbain, jeux, lumière



Combinaison de surfaces minérales et végétales

Potentiel d'usages et d'aménagement



Traitement architectural par la lumière



Projections lumineuses



Eau, végétation (Montréal)

Potentiel d'usages et d'aménagement



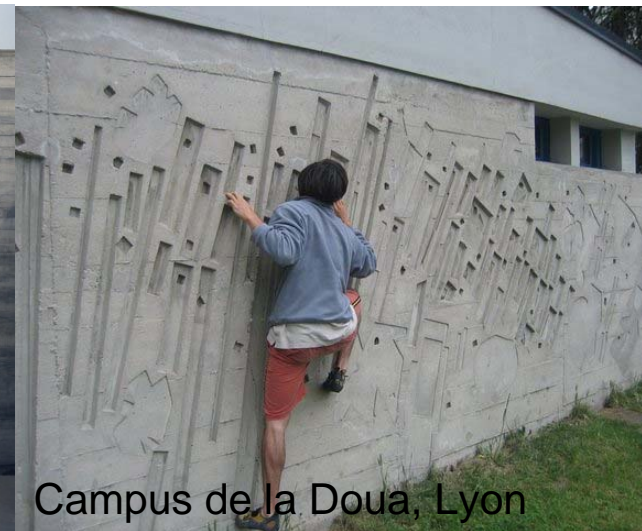
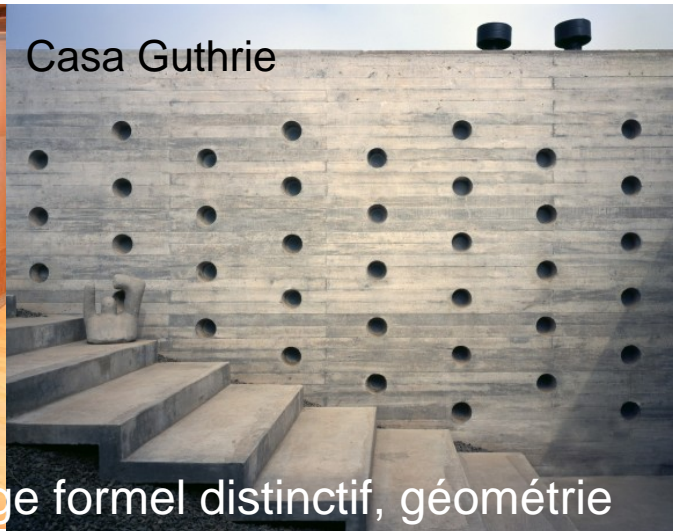
Jets d'eau - Belfort, France



Banc public sculptural (Pablo Reinoso)

Précédents

Matériaux et formes



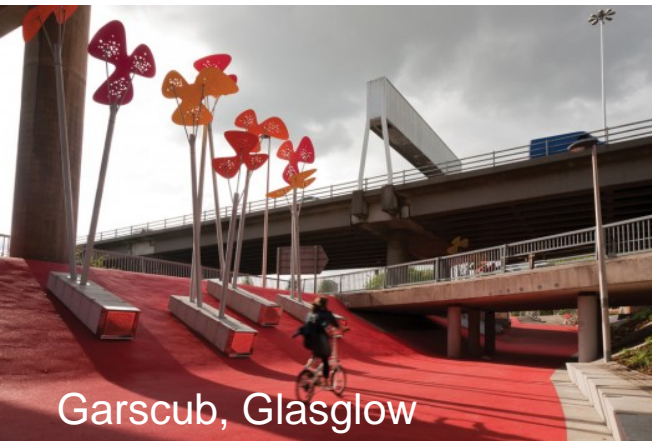
Matériau unificateur, langage formel distinctif, géométrie

Campus de la Doua, Lyon



Intégration des surfaces minérales et végétales par un matériau / mobilier distinctif

Parcours, surfaces distinctives et installations dynamiques



Garscub, Glasgow



Calais (France)



Bartislava (Slovaquie)



Greenlake (É-U)

Mobilier urbain distinctif et évocateur / texture et matériaux



Naguisa Bench, Toyo Ito



Muscle Bench, Alexandre Moronnoz

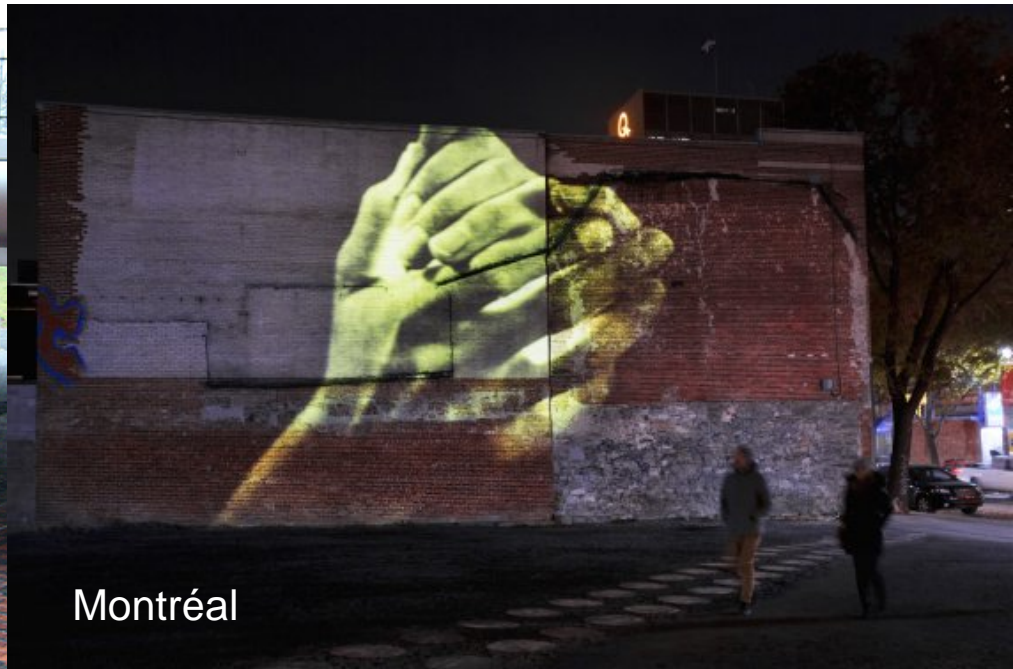


Samuel Wilkinson et Oloom des

Mise en lumière et projections murales



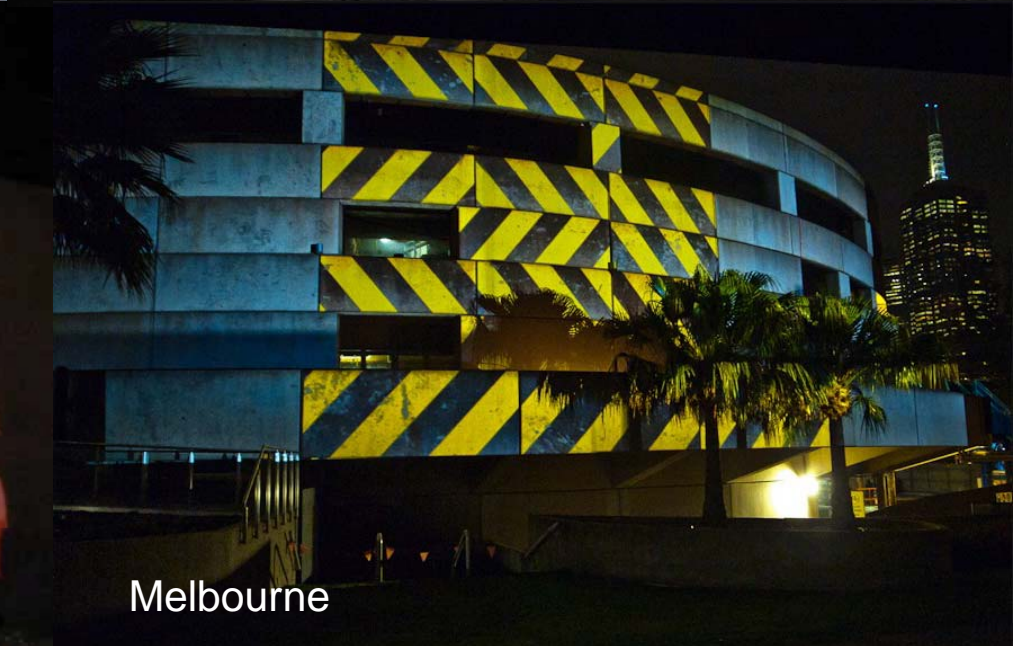
Amsterdam



Montréal



Montréal



Melbourne

Mise en lumière et projections lumineuses



Sur le sol (Montréal)



Sous la structure (Montréal)



Mur lumineux interactif (Moodwall, Amsterdam)