

# BASSIN PEEL



350 Selby  
Westmount, Qc, H3Z 1W7  
Tel.: (514) 871-2270

HA

CONS

# Le bassin Peel et son importance.

Roland Hakim, Ing.

Décembre 2012



# Le bassin à vol d'oiseau



# La première carte du tramway émise en 2007

rhakim@hakimconstruction.com

7 Montreal

Tramway, map



Harbourfront tramway's projected route in the initial phase.

Dorchester Square - Peel Basin  
-Old Port - Champ-de-Mars segment.

350 Selby  
Westmount Qc. H3Z 1W7  
Tel. 514 871 2270

HAkim  
consultants

# Le train du Mont-St-Hilaire



# Le plan de transport de Projet Montréal



# Le plan de transport de Projet Montréal Agrandissement



# Le SLR est annoncé depuis 2007

[rhakim@hakimconstruction.com](mailto:rhakim@hakimconstruction.com)

8 Montreal

*Tramway, map*



Proposed alignment  
of the LRT  
(Light Rail Transit)

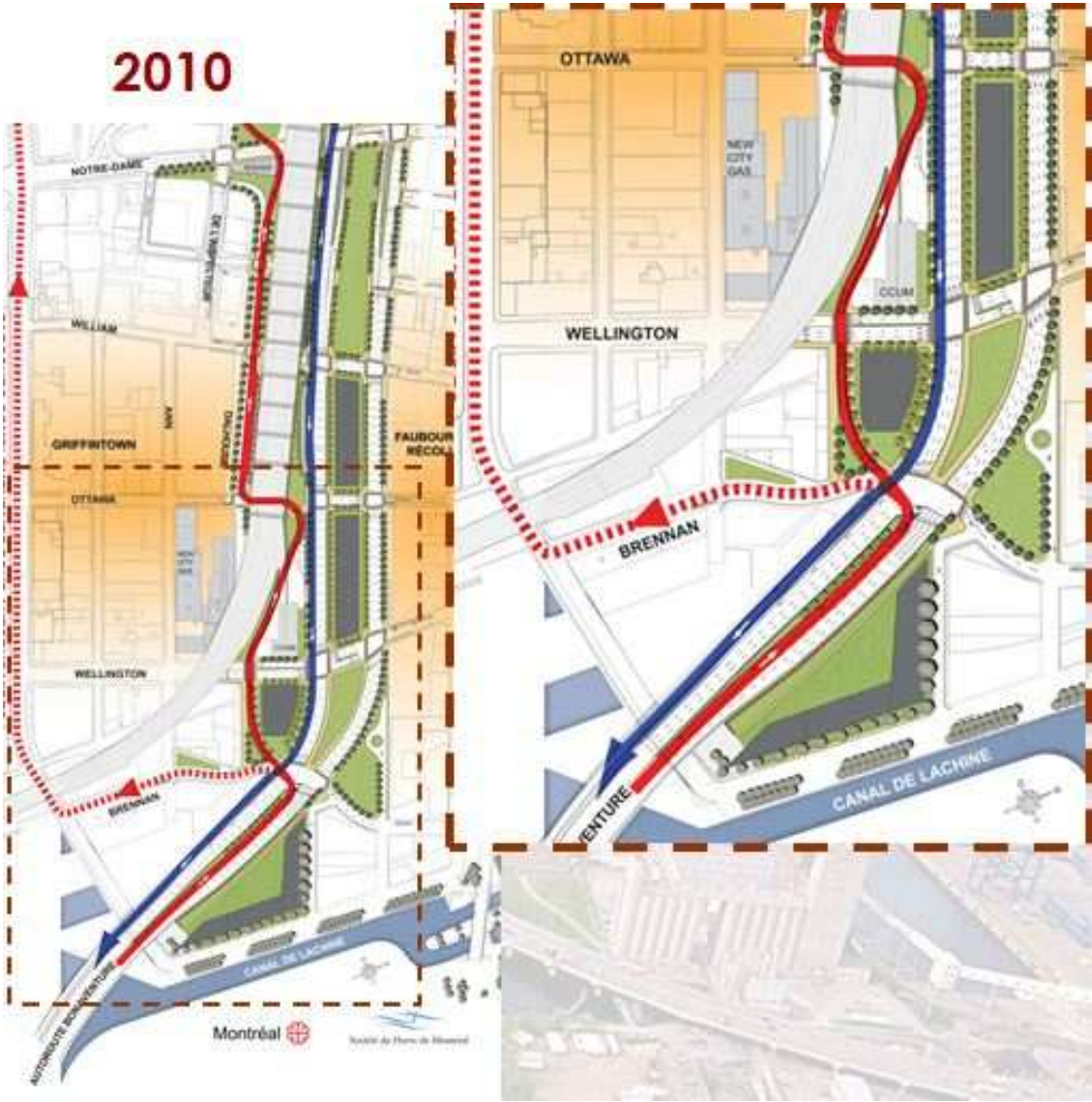
Link between Montréal  
Central Station and  
Chévrier park & ride  
lot in Brossard

350 Selby  
Westmount Qc. H3Z 1W7  
Tel. 514 871 2270

**HA** **KIM**  
consultants

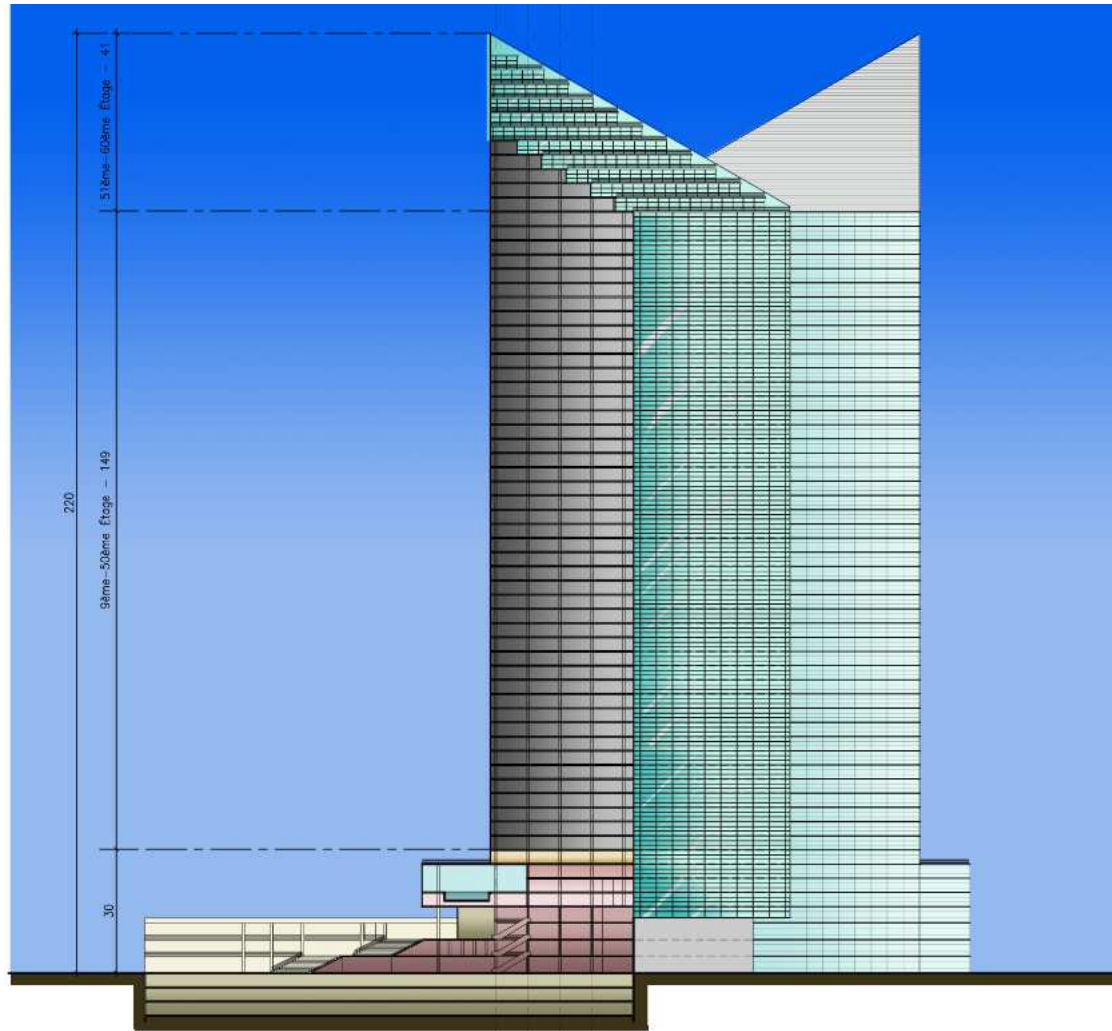


# Le passage des bus de la rive-sud





# Coupe / Façade



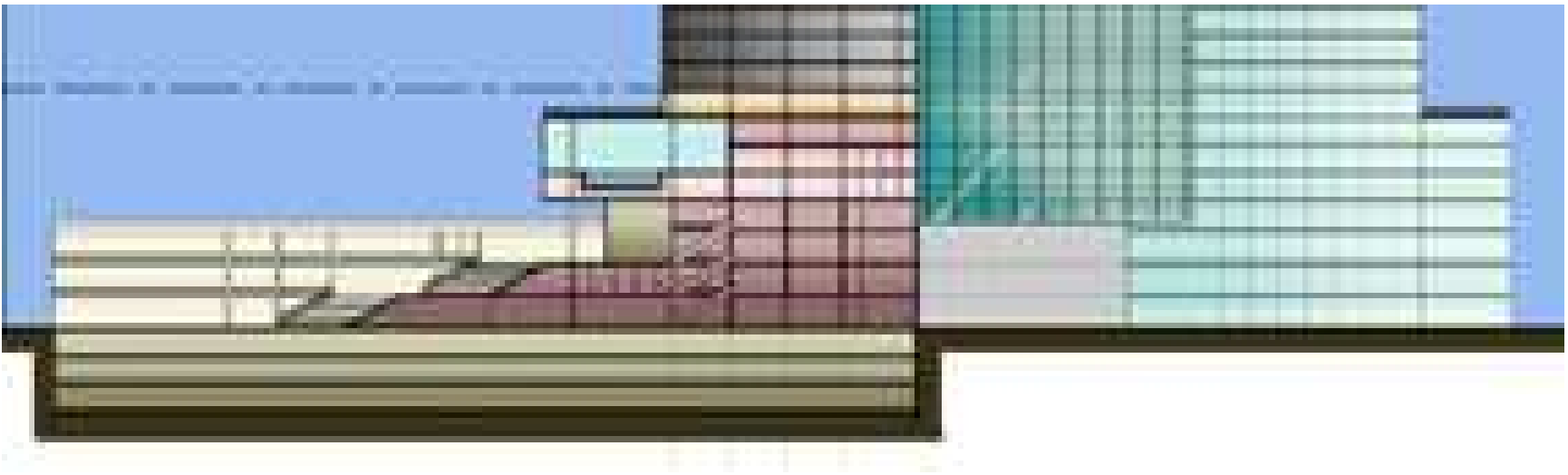
**BASSIN PEEL**

Coupe-Façade - Ech.: 1/1000

350 Selby  
Westmount, Qc, H3Z 1W7  
Tel.: (514) 871-2270



# Coupe / Façade agrandissement



# Développement récréotouristique

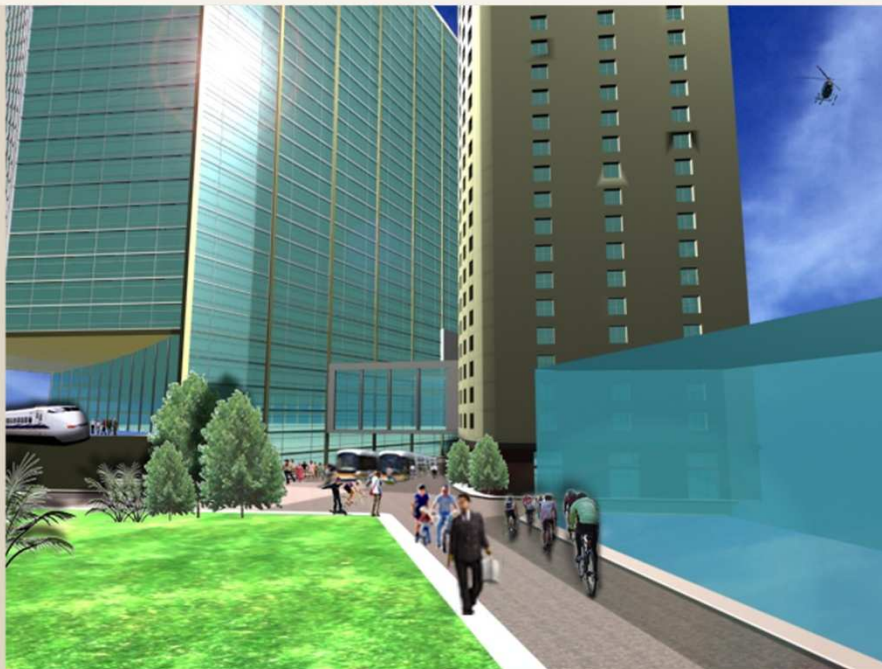


*Vue générale d*

# Le train et le tramway se croisent à des niveaux différents.

2008

04 BASSIN PEEL



*Vue générale du  
projet à partir  
de la marina*

350 Selby  
Westmount, Qc. H3Z 1W7  
Tel.: (514) 871 2270



# PLAN D'AMÉNAGEMENT DU DOMAINE PUBLIC DE GRIFFINTOWN

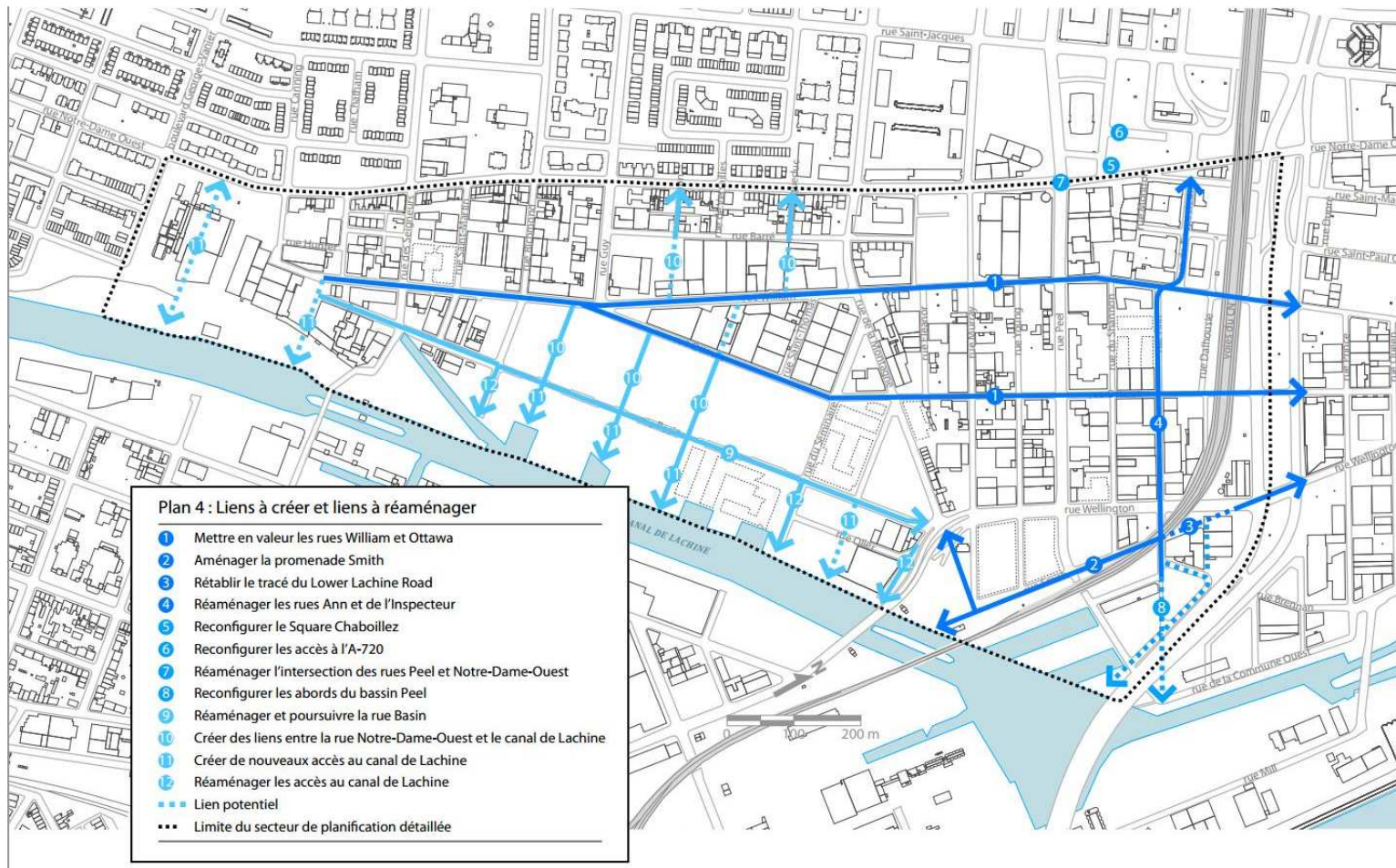


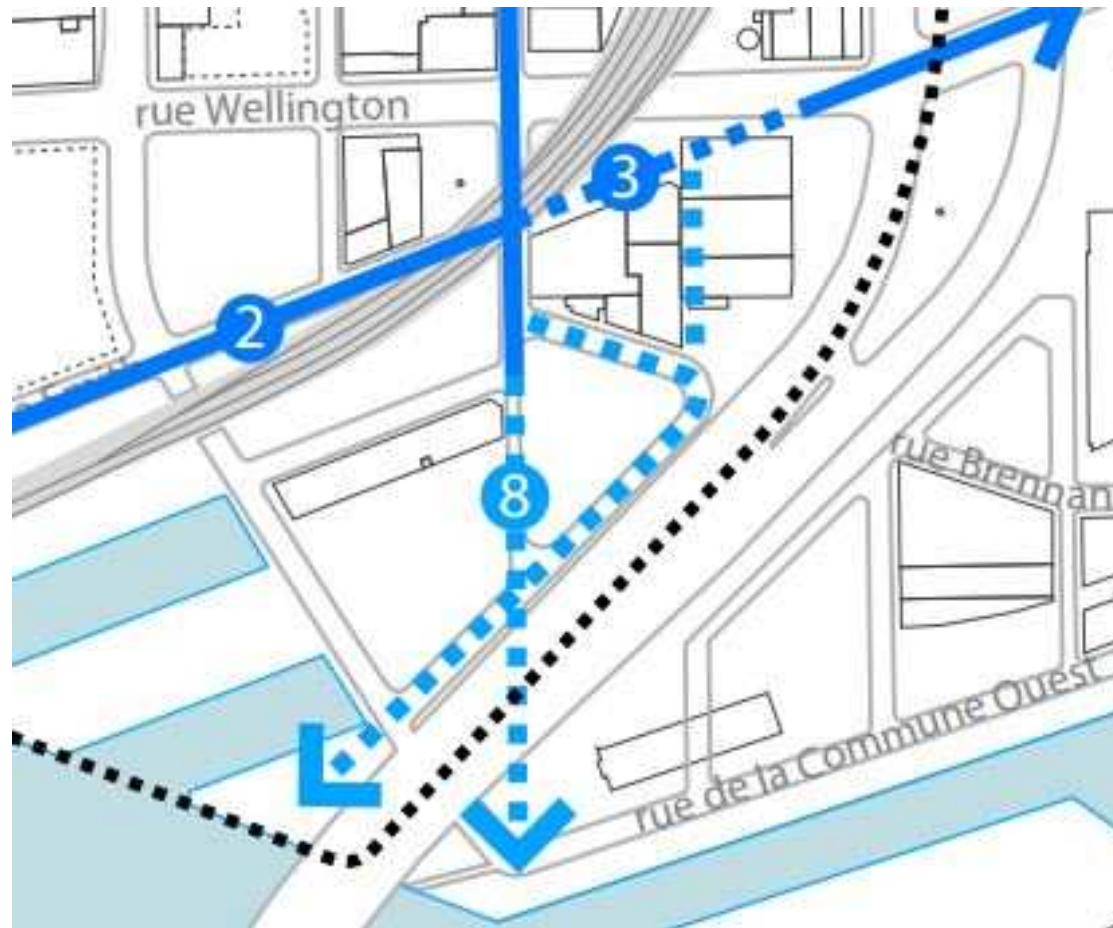
Une attitude plus tempérée, et plus modérée.

\* Aménagement potentiel devant faire l'objet d'études supplémentaires et de négociations lors du redéveloppement de la propriété.



# « PLAN D'AMÉNAGEMENT DU DOMAINE PUBLIC DE GRIFFINTOWN »





- ③ Rétablir le tracé du Lower Lachine Road
- ④ Réaménager les rues Ann et de l'Inspecteur
- ⑤ Reconfigurer le Square Chaboillez
- ⑥ Reconfigurer les accès à l'A-720
- ⑦ Réaménager l'intersection des rues Peel et Notre-Dame-Ouest
- ⑧ Reconfigurer les abords du bassin Peel

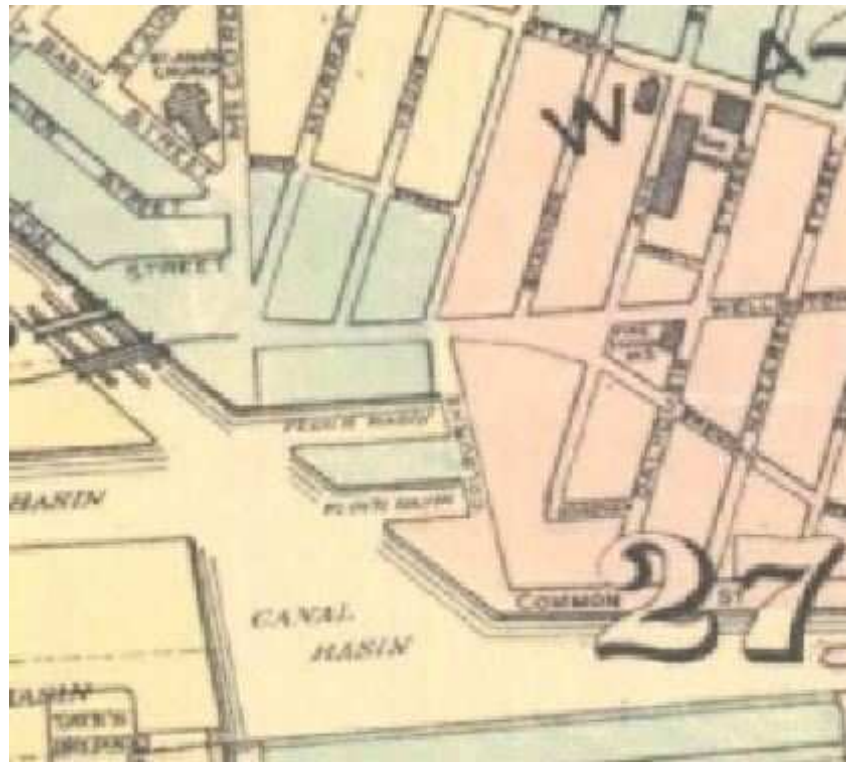
⑨ Réaménager les accès au canal de Lachine

■ ■ ■ Lien potentiel

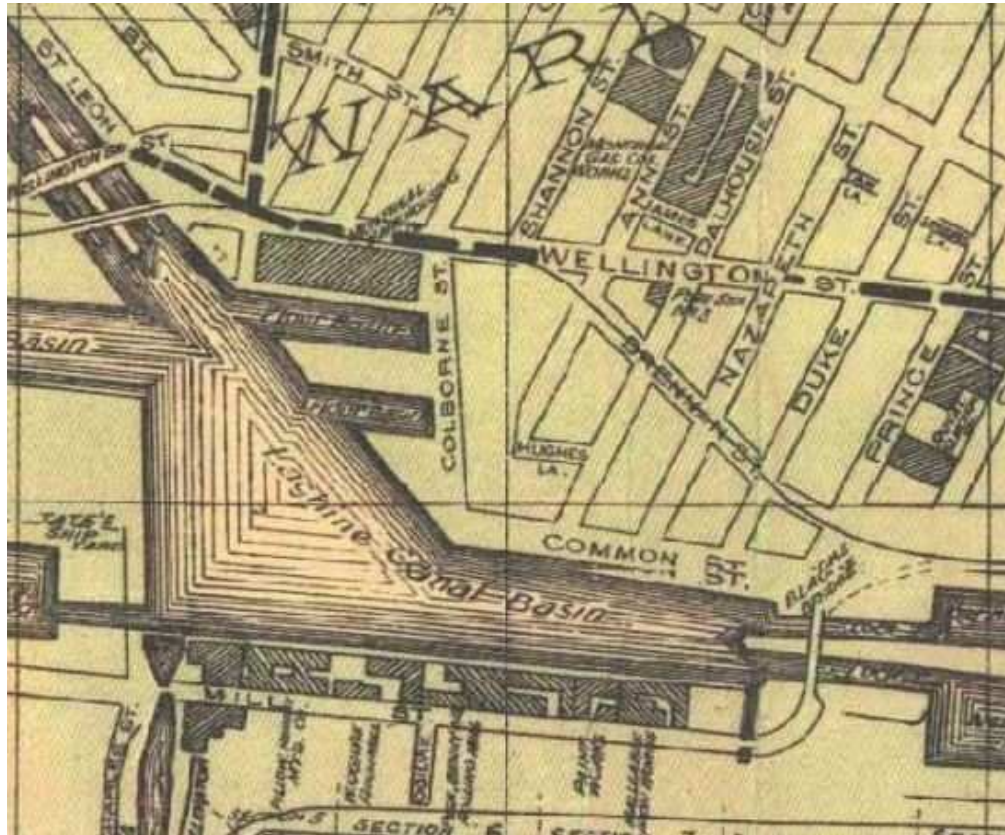
■ ■ ■ Limite du secteur de planification détaillée

---

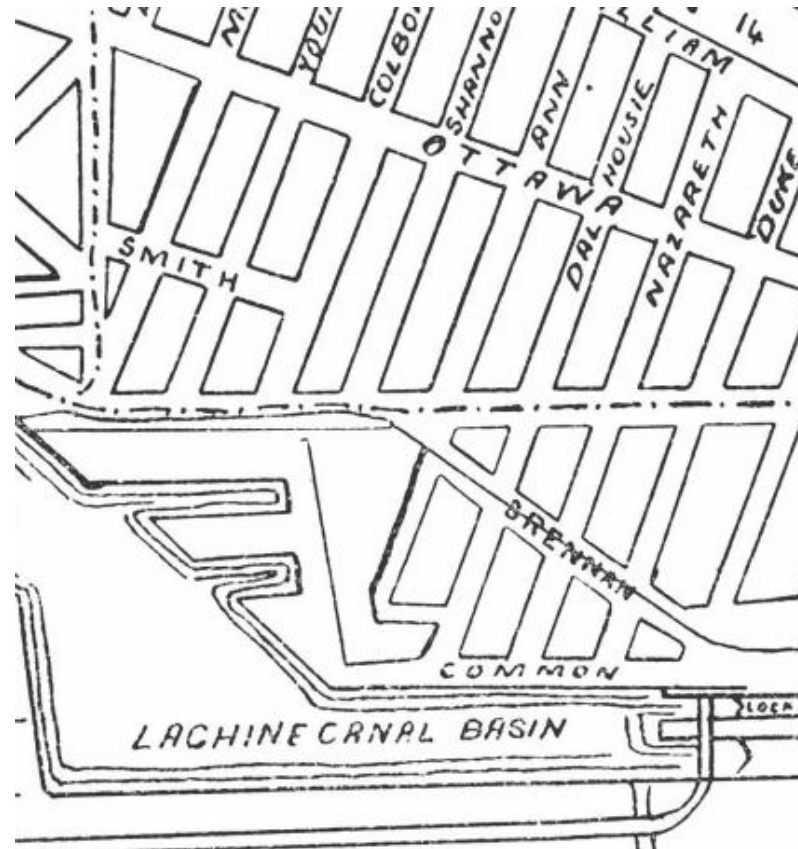
1881



1903



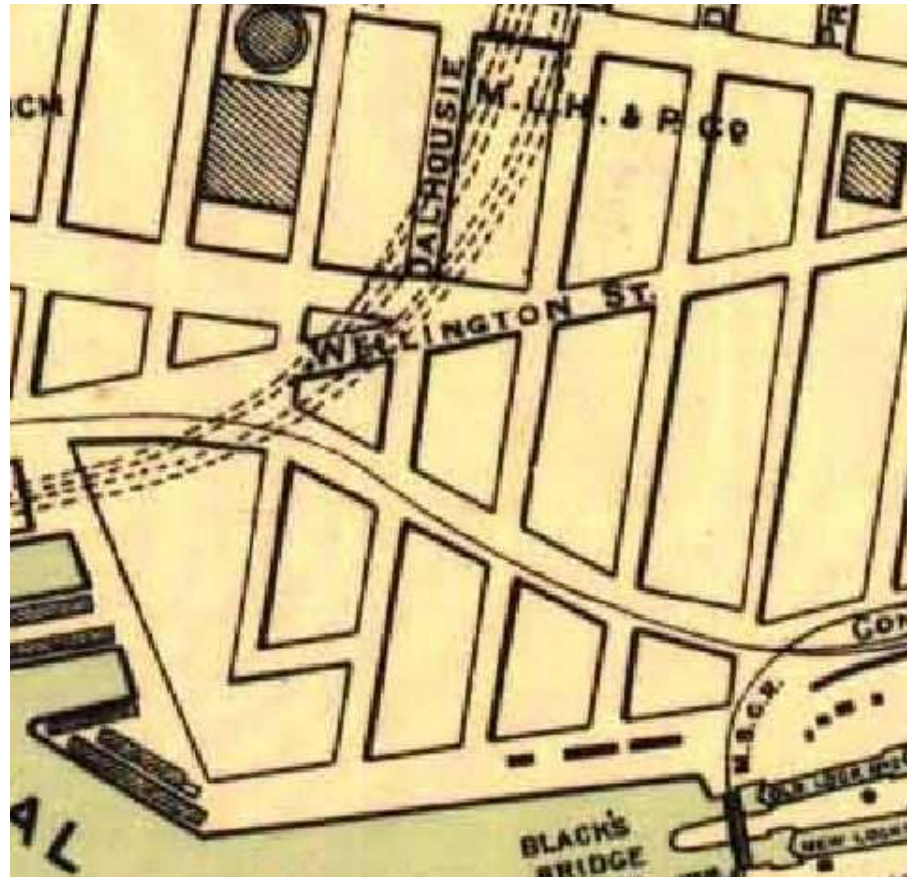
1905



1931



1940

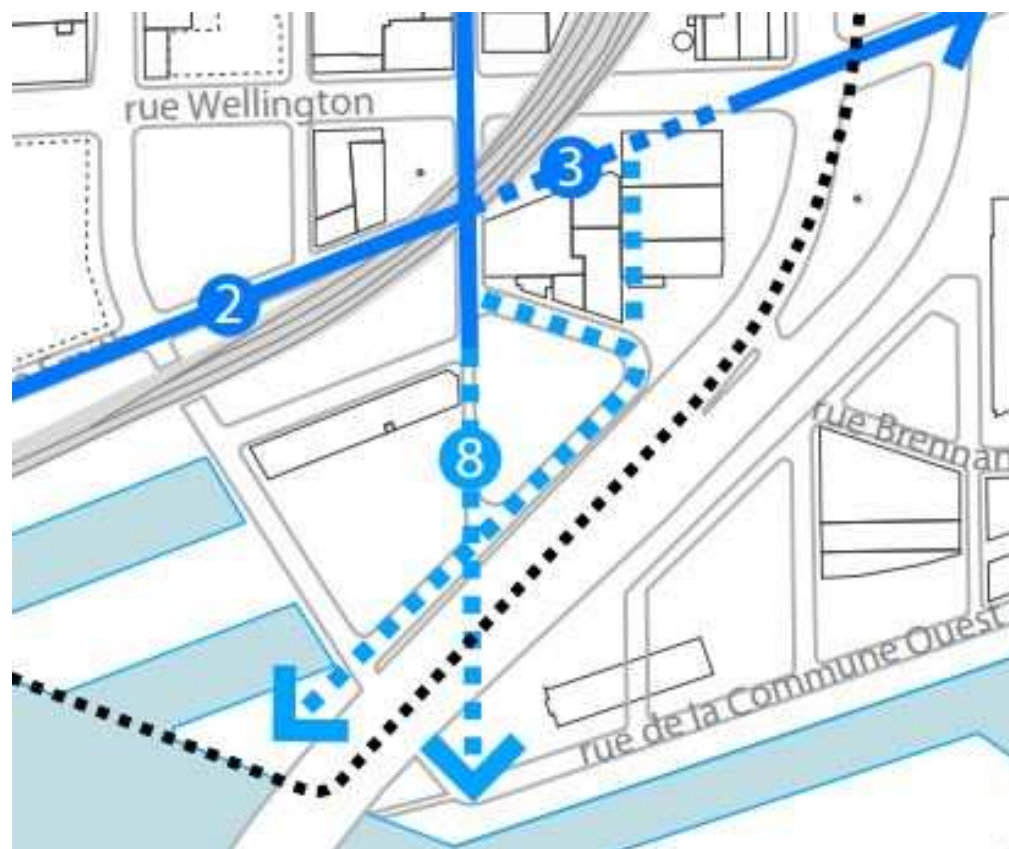




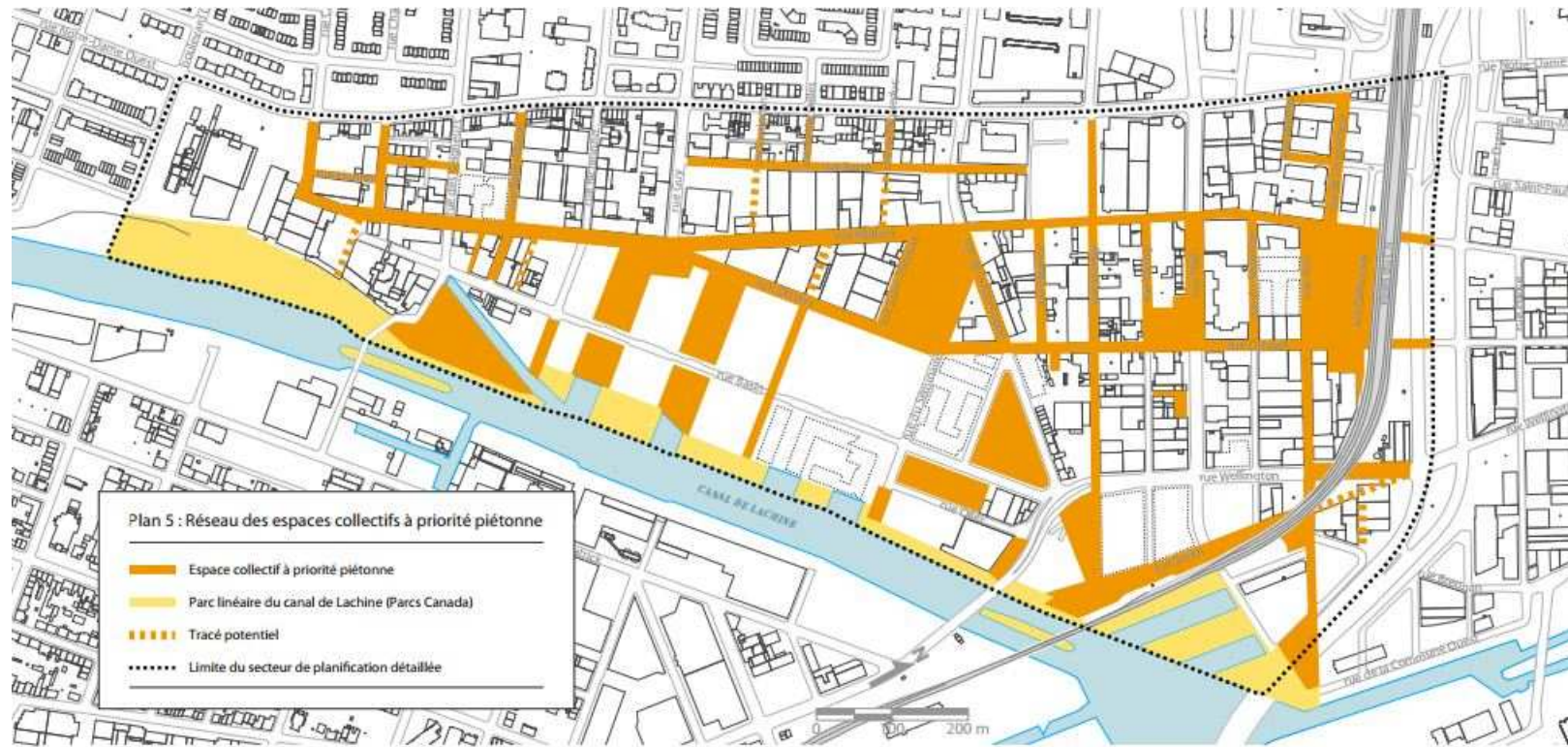
# Maintenant



# « PLAN D'AMÉNAGEMENT DU DOMAINE PUBLIC DE GRIFFINTOWN »






## tracé piétonnier et tracé potentiel

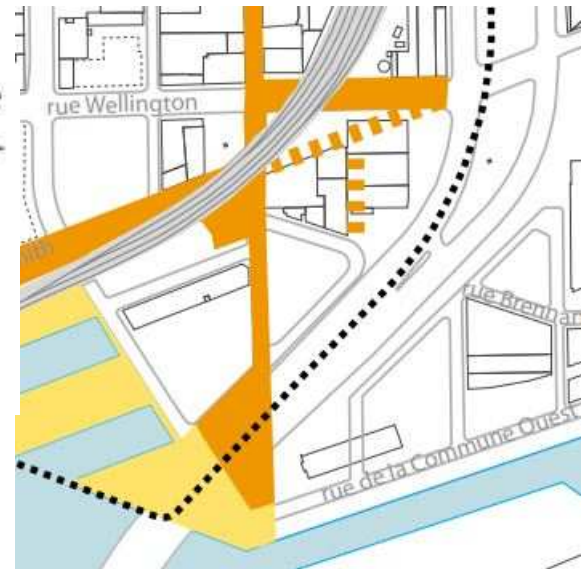


# Plan 5 détail et légende

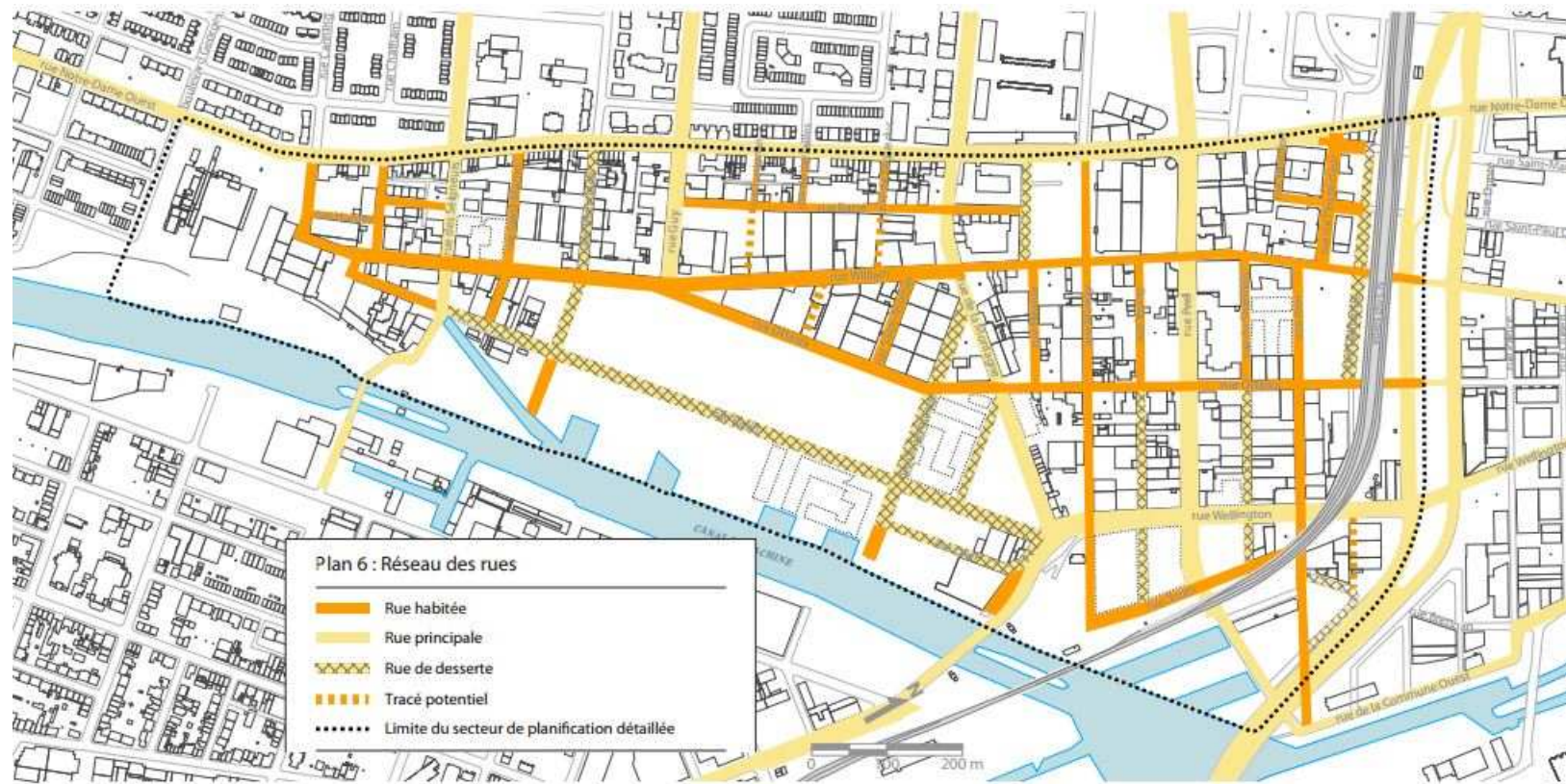
## Plan 5 : Réseau des espaces collectifs à priorité piétonne

---

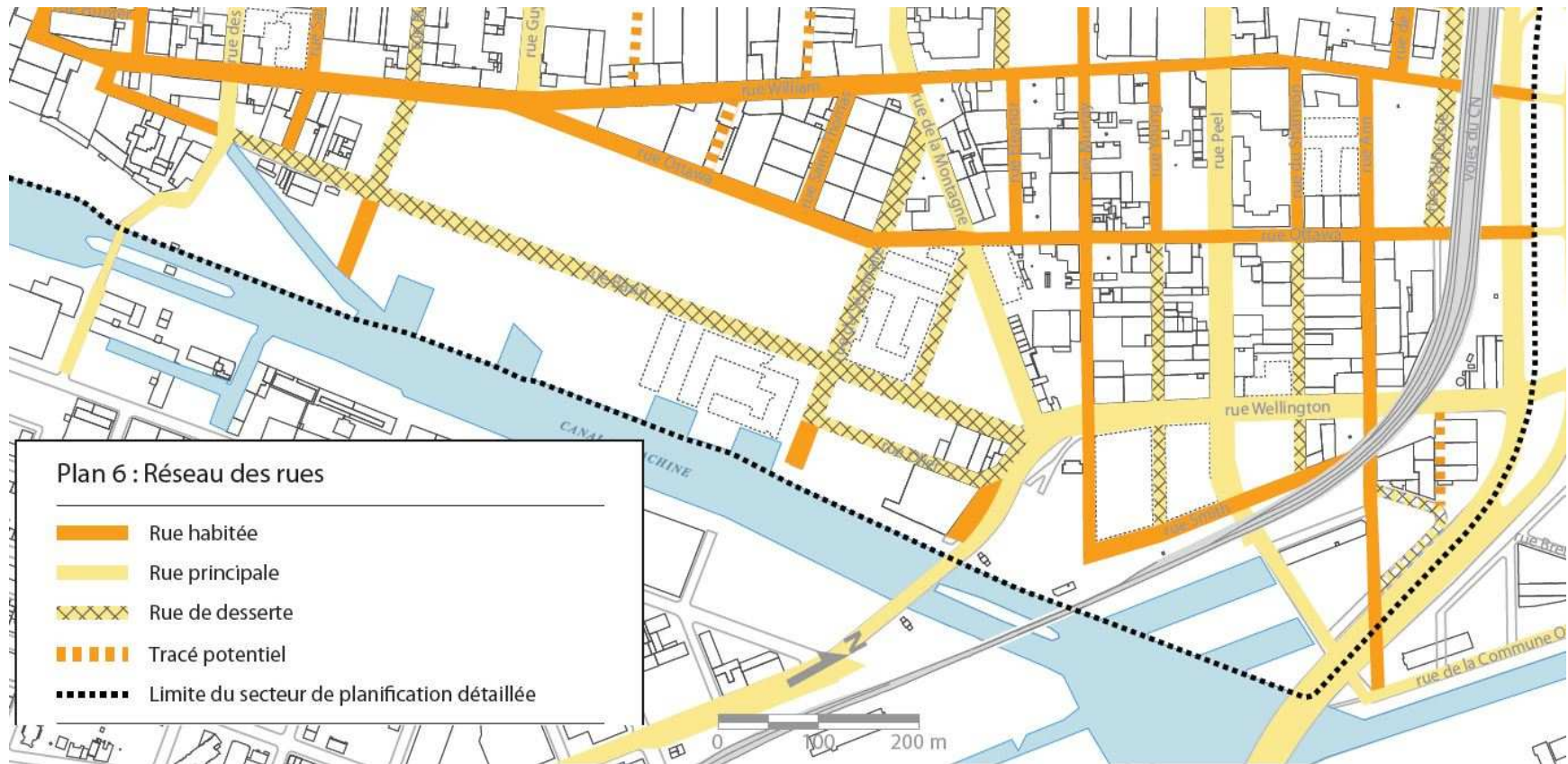
-  Espace collectif à priorité piétonne
-  Parc linéaire du canal de Lachine (Parcs Canada)
-  Tracé potentiel



# Réseau des rues



# Réseau des rues - détails



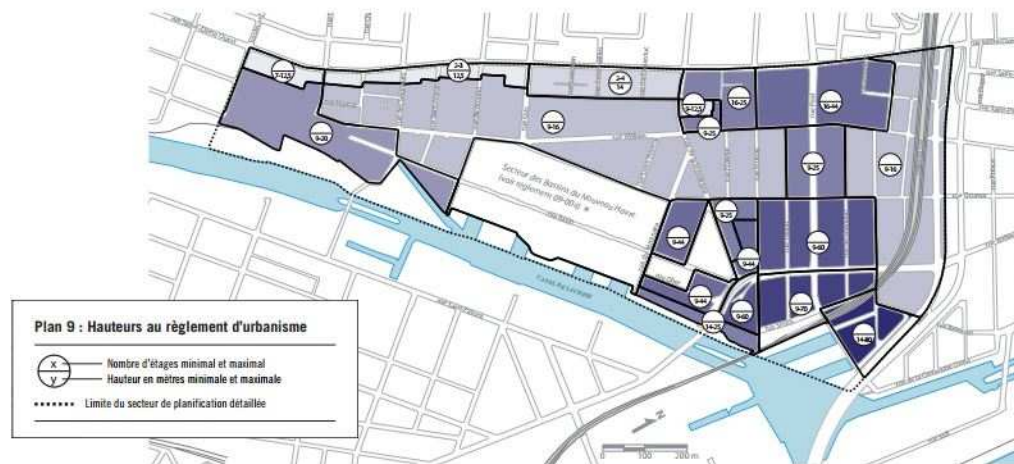
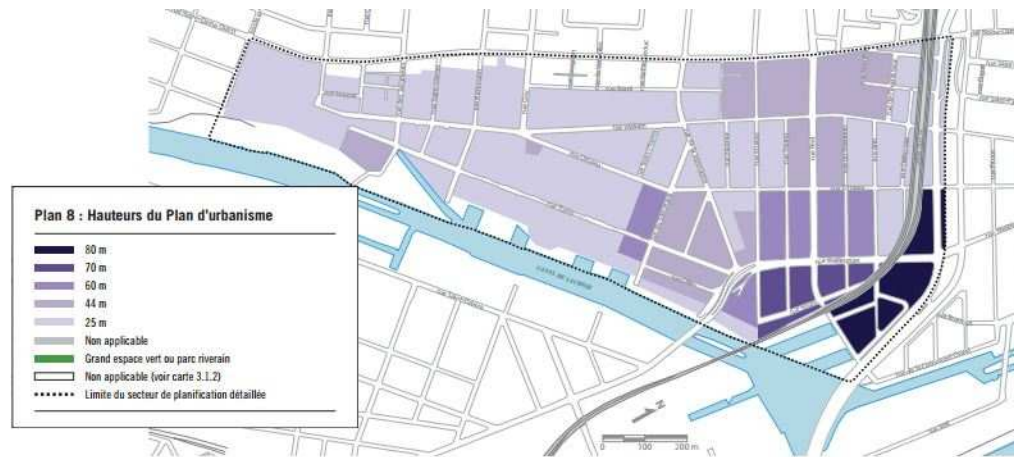
# L'entre deux voies élevées





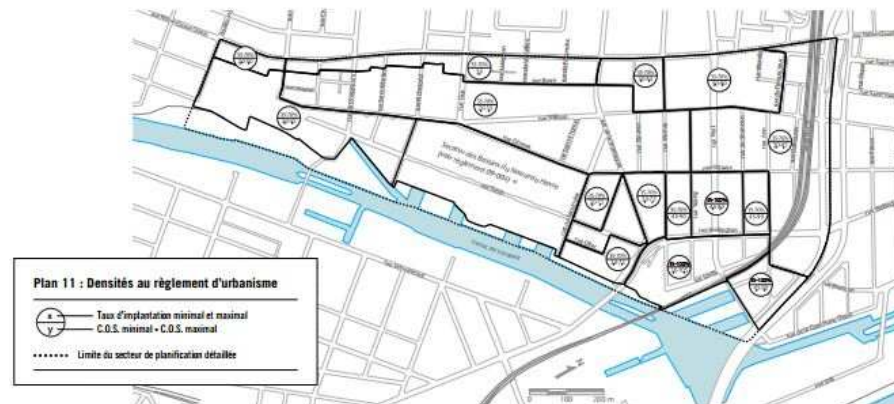
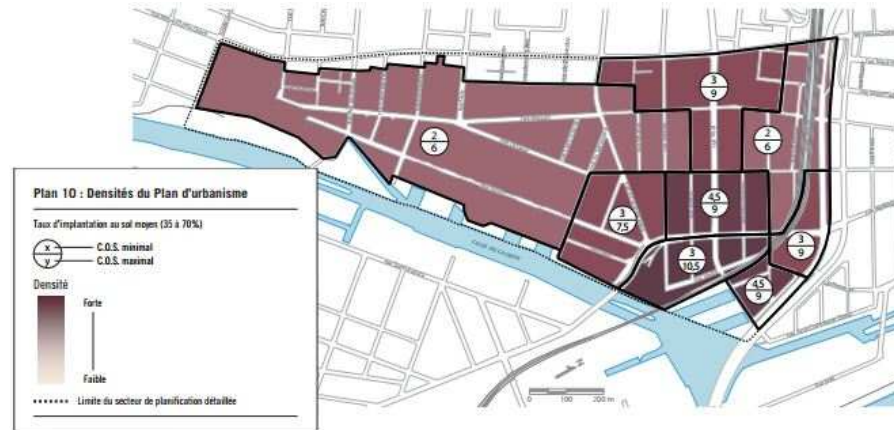


# Hauteurs



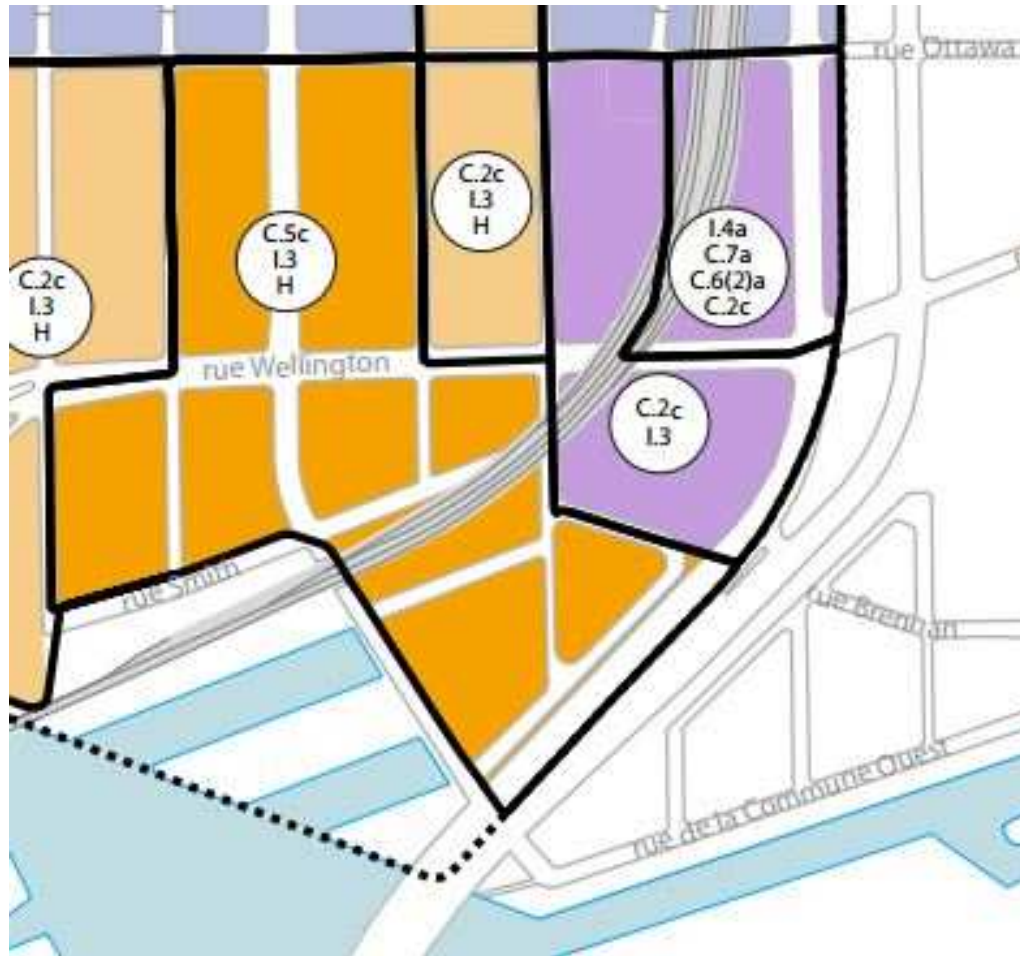
\* Le règlement prévoit dans cette zone une hauteur minimale de 12,5 mètres et des hauteurs maximales variant de 25 à 60 mètres.

# Densités



\* Le règlement prévoit dans cette zone une densité variant de 3,0 à 4,5 et un taux d'implantation minimal variant de 30% à 35%.

# Usages autorisés



***Une attitude plus tempérée, et plus modérée.***

***\* Aménagement potentiel devant faire l'objet d'études supplémentaires et de négociations lors du redéveloppement de la propriété.***

***Cependant les plans présentés dans le PPU montre une attitude différente :***

- Le prolongement de la rue Ann (Rétablir, réaménager);***
- Les réseaux des rues, espace piétons etc. sur Ann, Brennan, Dalhousie et la desserte.***
- La rue Brennan qui scinde la zone en deux quant aux hauteurs, usages, densités etc.***

# BASSIN PEE



# Vue de Montréal à partir du bassin



*Vue générale du projet  
à partir du bassin*

Février 2009

**BASSIN PEEL**  
Vue générale

350 Selby  
Westmount, Qc, H3Z 1W7  
Tel.: (514) 871-2270

**HAKIM**  
consultants