

**L'affectation du sol
(carte résultante)**

Arrondissement de Rosemont–La Petite-Patrie

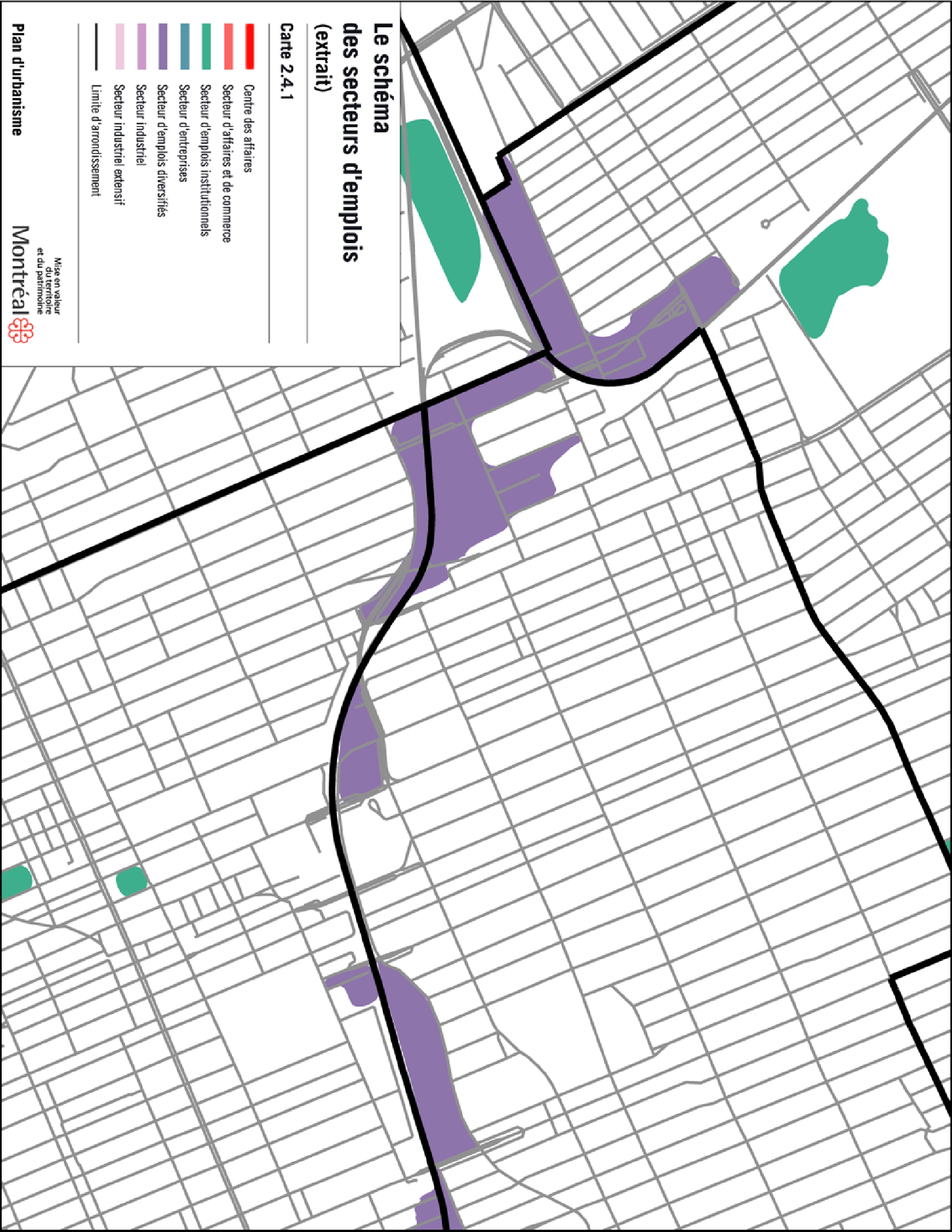
- Secteur résidentiel
- Secteur mixte
- Secteur d'emplois
- Secteur rural
- Grand équipement institutionnel
- Couvent, monastère ou lieu de culte
- Grand espace vert ou parc riverain
- Grande emprise de transport
- Infrastructure publique
- Limite d'arrondissement

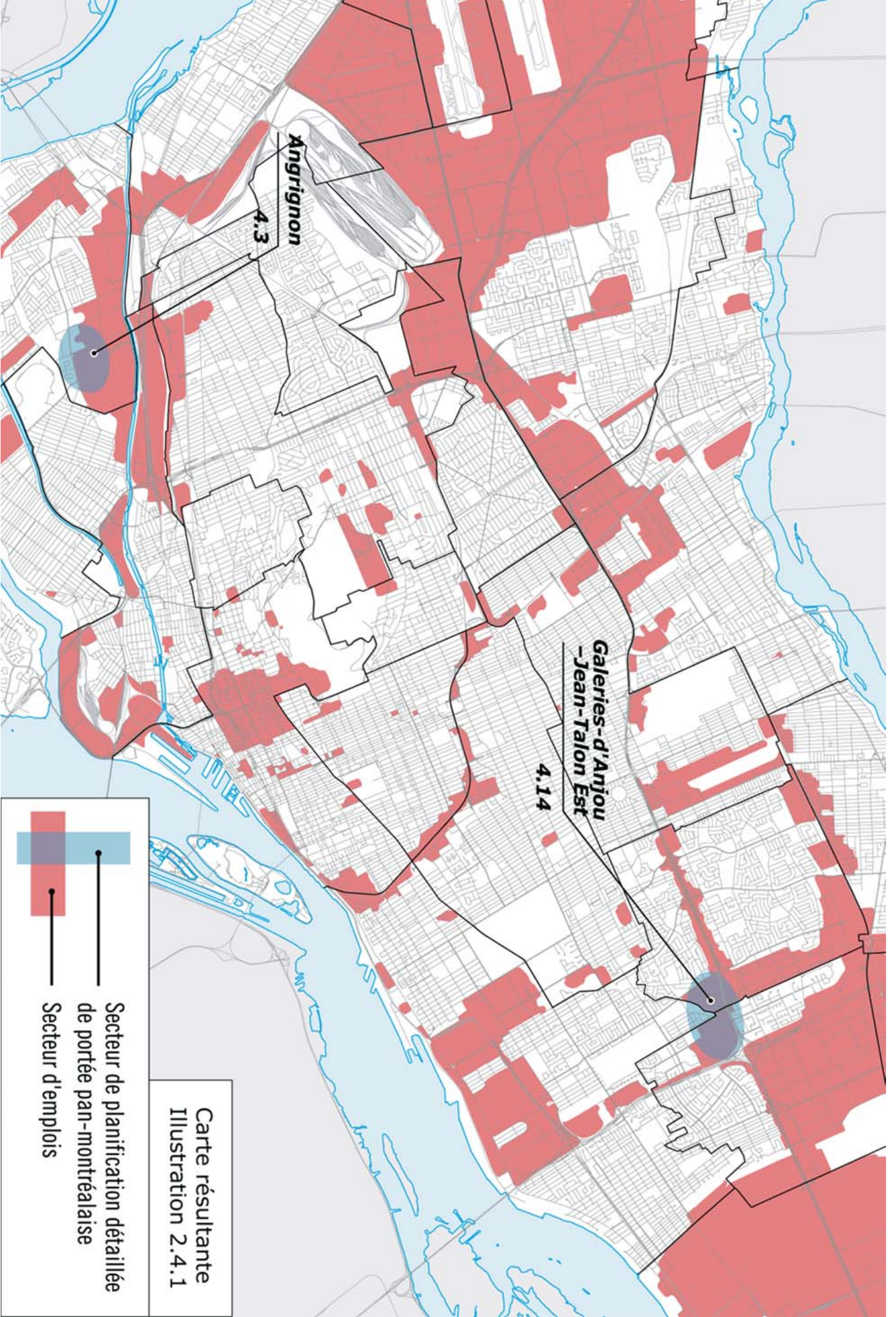
Voir Tableau 3.1.1 pour la description des catégories d'affectation du sol.

Le schéma des secteurs d'emplois (extrait)

Carte 2.4.1

- Centre des affaires
- Secteur d'affaires et de commerce
- Secteur d'emplois institutionnels
- Secteur d'entreprises
- Secteur d'emplois diversifiés
- Secteur industriel
- Secteur industriel extensif
- Limite d'arrondissement





Angrignon

4.3

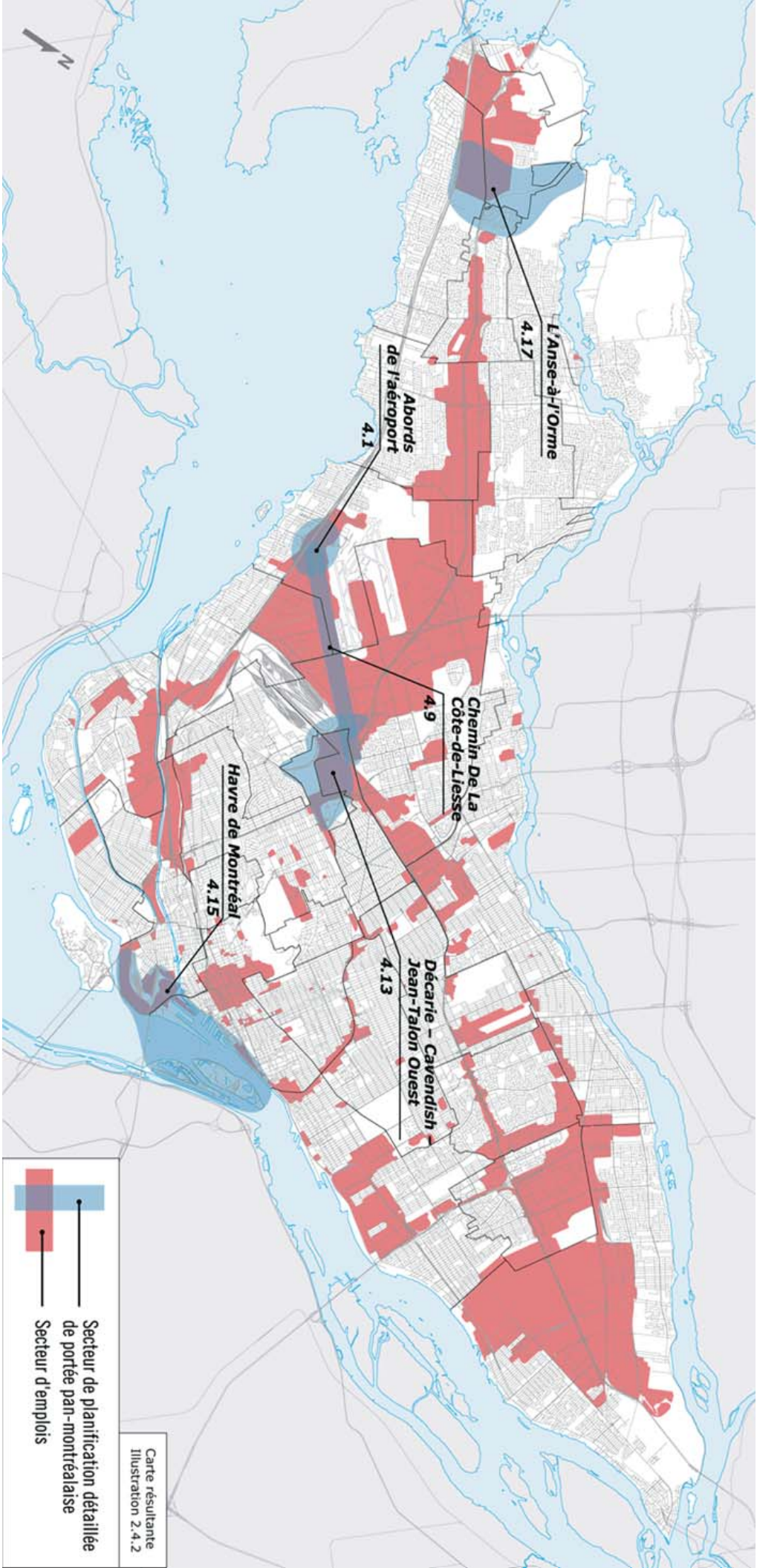
Galeries-d'Anjou
- Jean-Talon Est

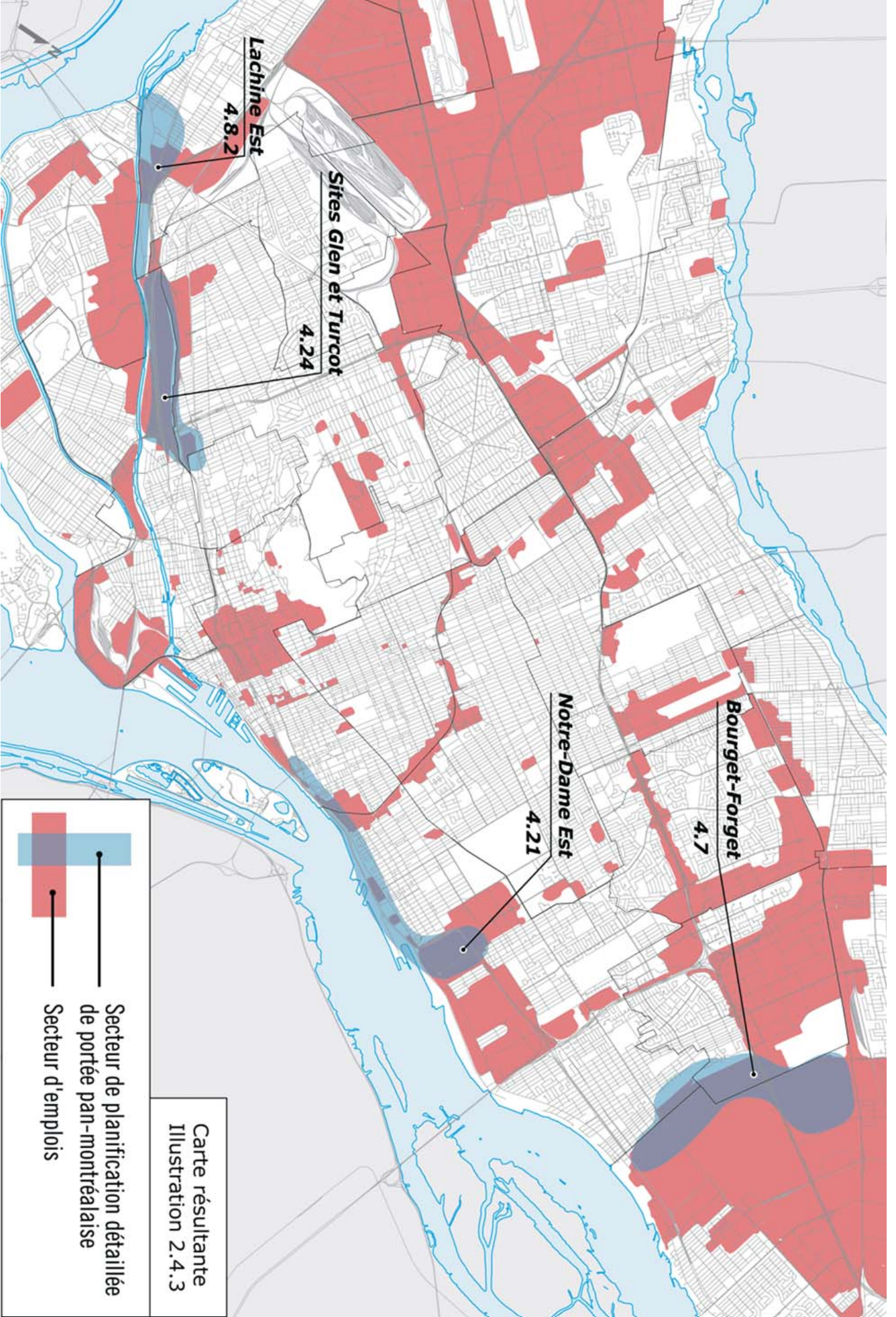
4.14

Carte résultante
Illustration 2.4.1

Secteur de planification détaillée
de portée pan-montrealaise

Secteur d'emplois

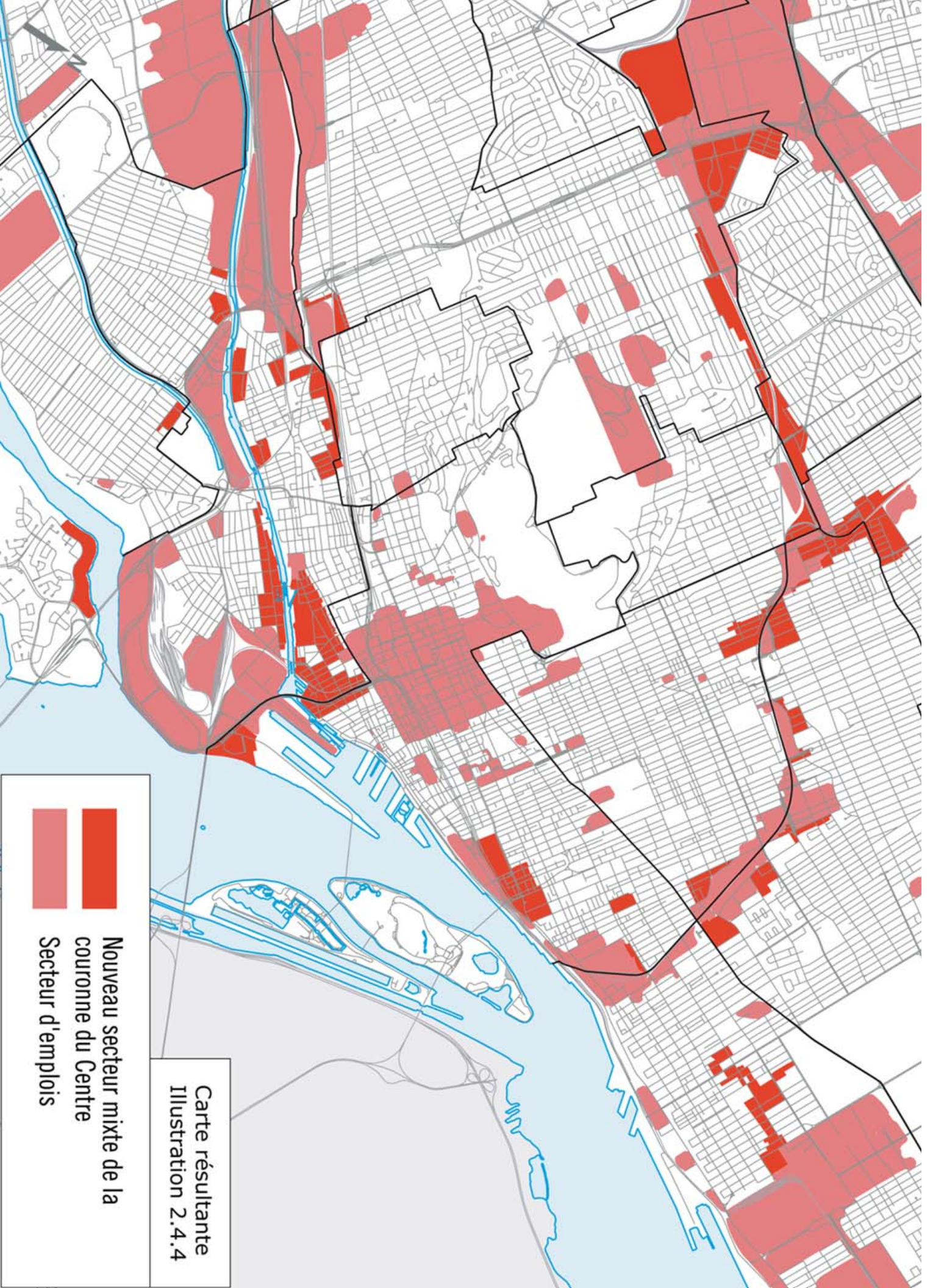




Carte résultante
Illustration 2.4.3

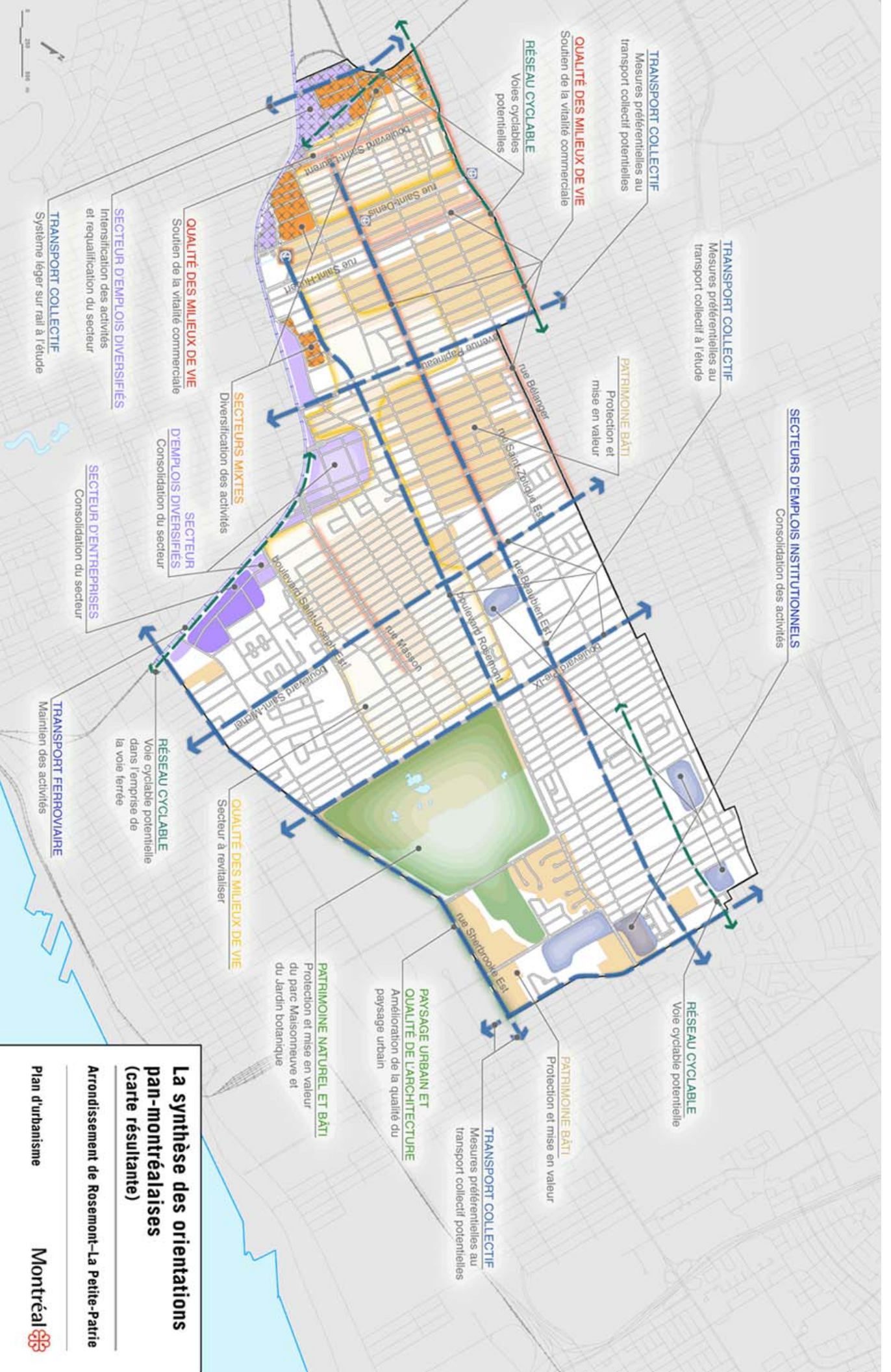
Secteur de planification détaillée
de portée pan-montréalaise

Secteur d'emplois



Nouveau secteur mixte de la
couronne du Centre
Secteur d'emplois

Carte résultante
Illustration 2.4.4

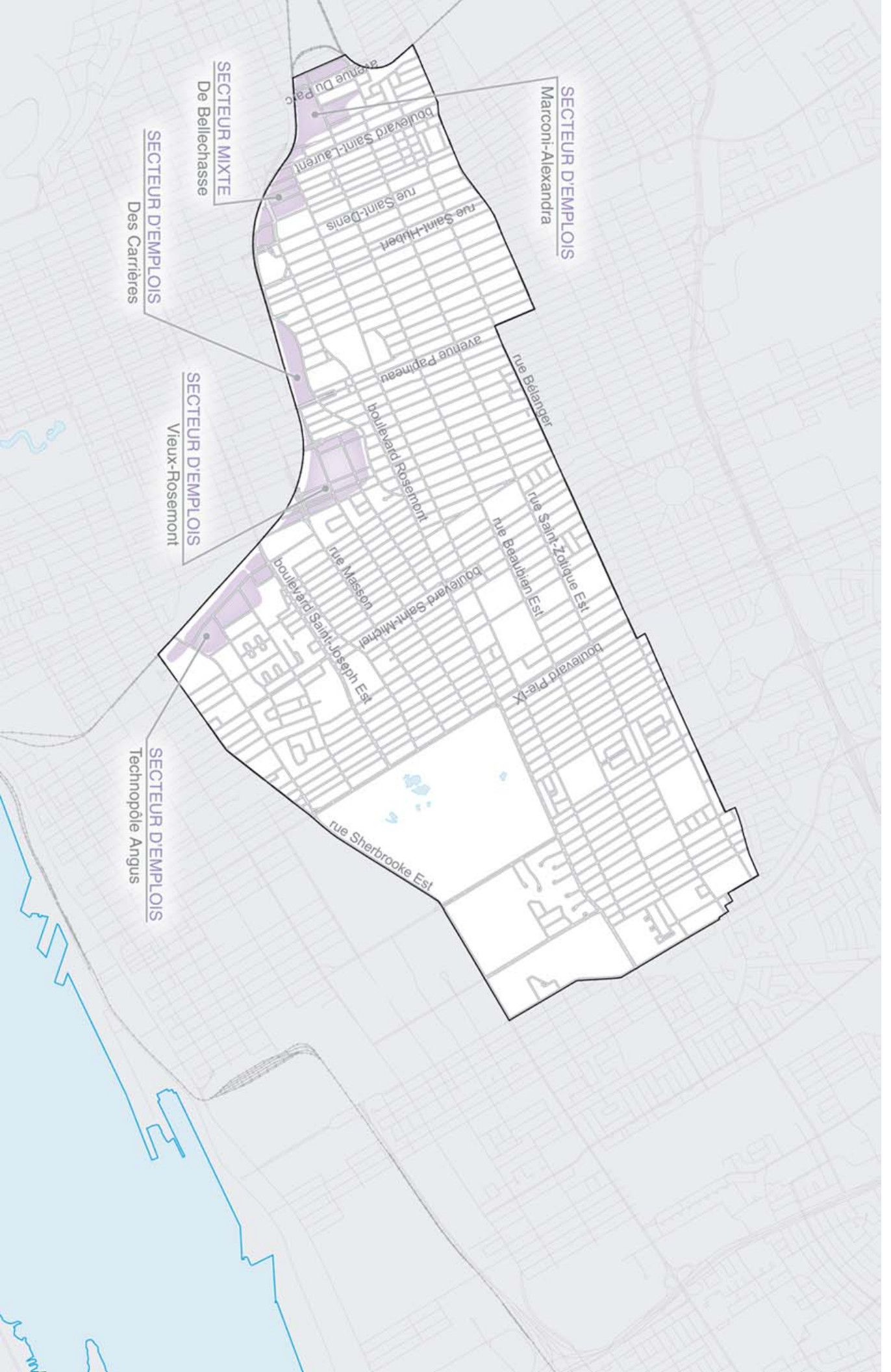


**La synthèse des orientations
pan-montréalaises
(carte résultante)**

Arrondissement de Rosemont-La Petite-Patrie

Plan d'urbanisme





SECTEUR D'EMPLOIS
Marconi-Alexandra

SECTEUR MIXTE
De Bellechasse

SECTEUR D'EMPLOIS
Des Carrières

SECTEUR D'EMPLOIS
Vieux-Rosemont

SECTEUR D'EMPLOIS
Technopôle Angus

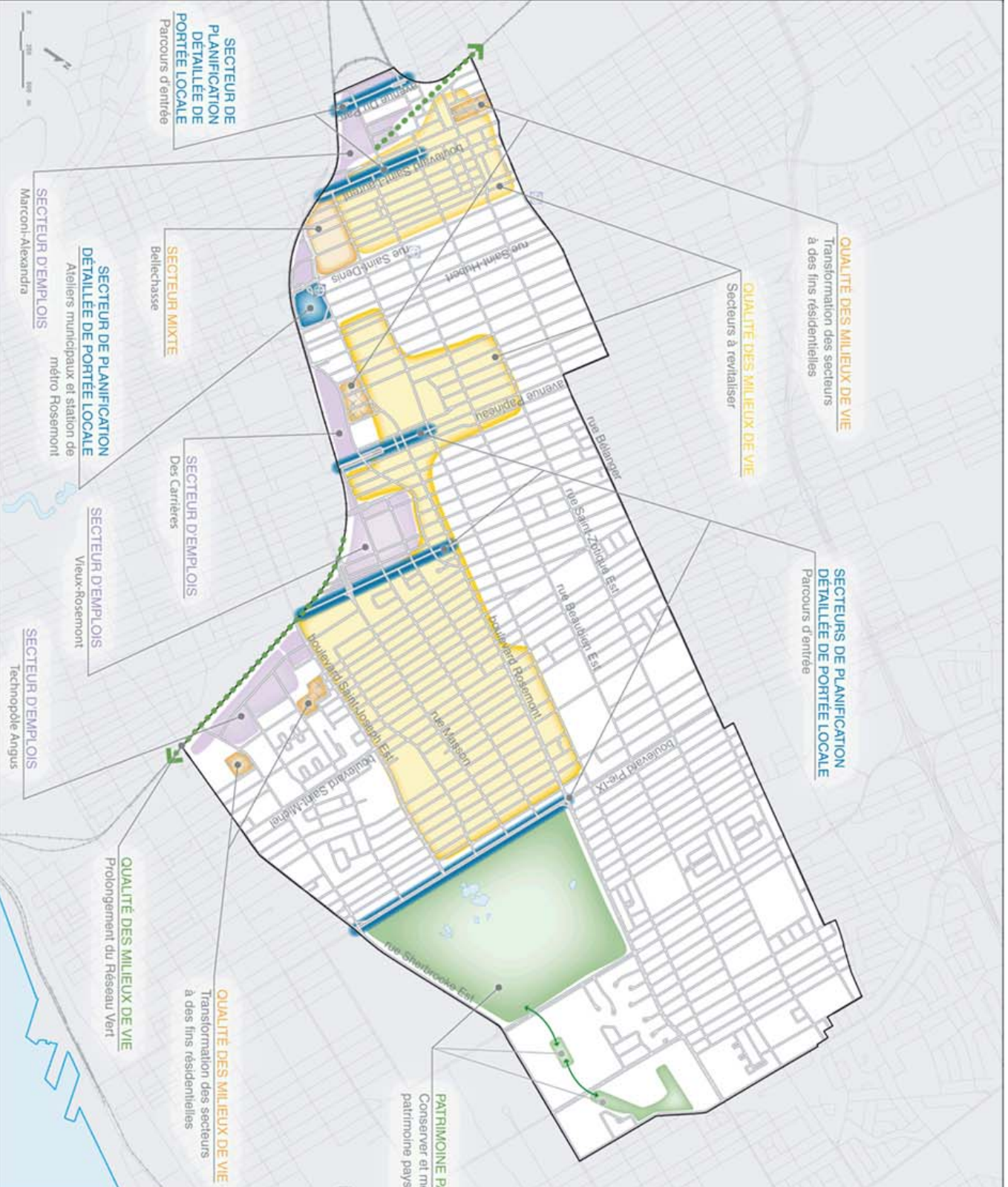
Avenue Du Parc
Boulevard Saint-Laurent
rue Saint-Denis
rue Saint-Hubert

Avenue Papineau
Boulevard Rosemont

Boulevard Saint-Michel
Boulevard Saint-Joseph Est
rue Masson

rue Sherbrooke Est

rue Belanger
rue Saint-Zotique Est
rue Beaubien Est
Boulevard Pie-IX



Le concept d'organisation spatiale (carte résultante)

Arrondissement de Rosemont–La Petite-Patrie

Plan d'urbanisme

