

# Fermeture de la rue St-Catherine dans le Village

## Enquête auprès des usagers et des commerçants, été 2008

*Synthèse des résultats*



## TABLE DES MATIÈRES

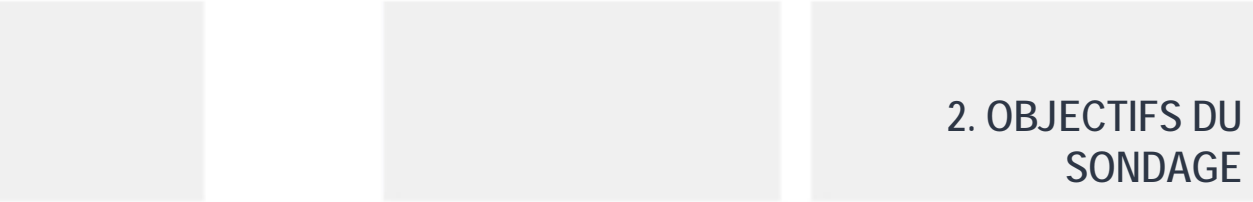
1. Contexte
2. Objectifs du sondage
3. Méthodologie
4. Profil des répondants
5. Appréciation
6. Attentes par rapport au futur
7. Résumé et recommandations



1. CONTEXTE

# 1. CONTEXTE

- Du 19 juin au 1 septembre 2008, la rue Sainte-Catherine est piétonnisée entre les rues Berri et Papineau.
- 49 terrasses sont installées tout au long de la rue libre de véhicules automobiles pendant cette période



## 2. OBJECTIFS DU SONDAGE

## 2. OBJECTIFS DU SONDAGE

- Évaluer l'appréciation des visiteurs et des commerçants
- Comparer l'appréciation des résidents du Village à celle des non-résidents
- Comparer l'appréciation des commerçants avec terrasse à celle des commerces sans terrasse
- Évaluer les attentes des visiteurs et des commerçants par rapport au futur



3. MÉTHODOLOGIE

## 3. MÉTHODOLOGIE

### Auprès des clients sur rue

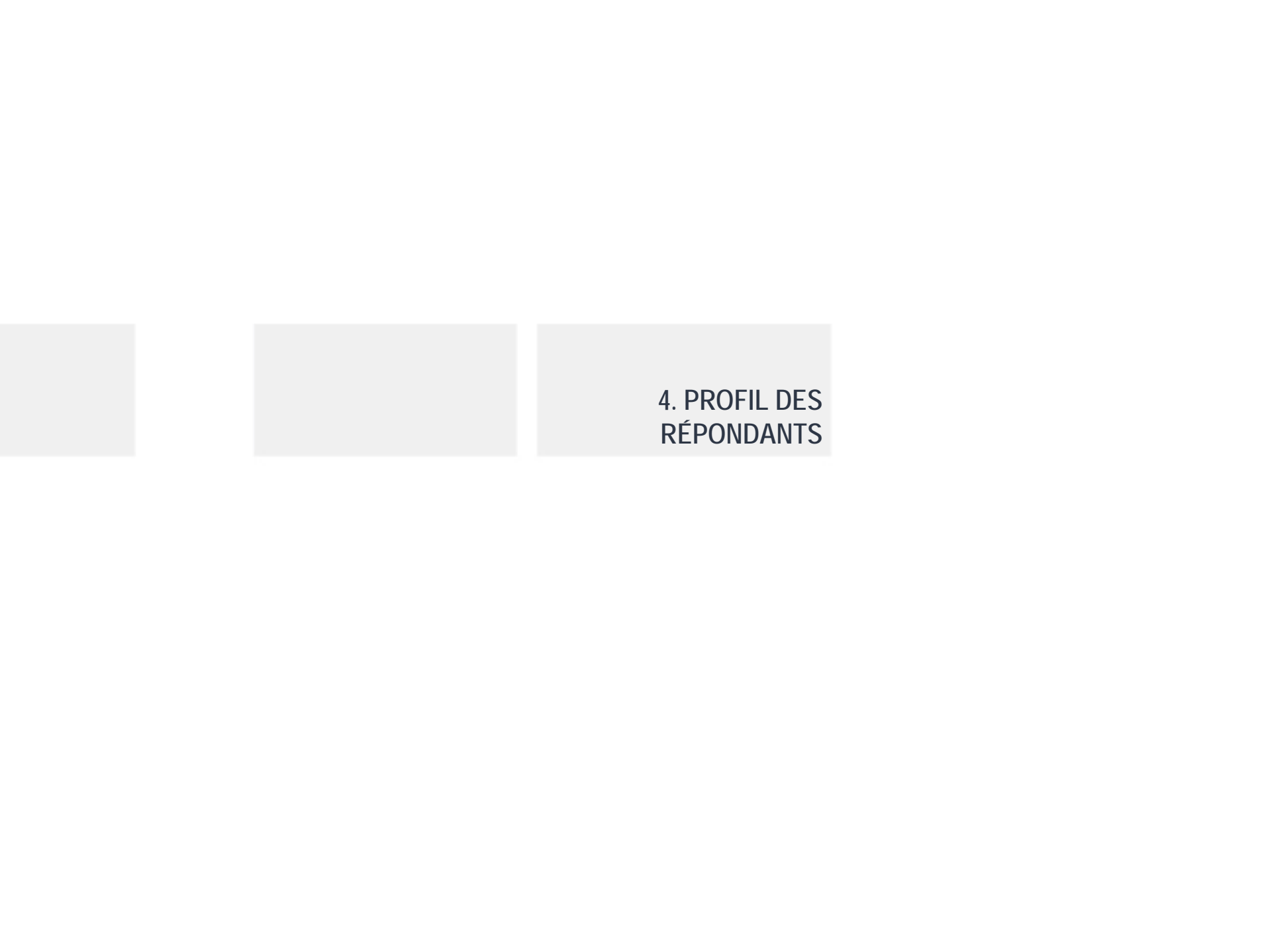
- Sondage sur rue, du 5 au 29 août 2008
- Questionnaire de 21 questions, administré en français ou en anglais, selon la préférence du répondant
- 201 répondants choisis de façon aléatoire
- Marge d'erreur d'échantillon: 6,9%
- Niveau de confiance: 95%



## 3. MÉTHODOLOGIE

### Auprès des commerçants

- Sondage sur rue, du 6 au 14 août 2008
- Questionnaire de 24 questions, administré en français ou en anglais, selon la préférence du répondant
- 48 répondants sur un échantillon de 50



## 4. PROFIL DES RÉPONDANTS

## 4. PROFIL DES RÉPONDANTS

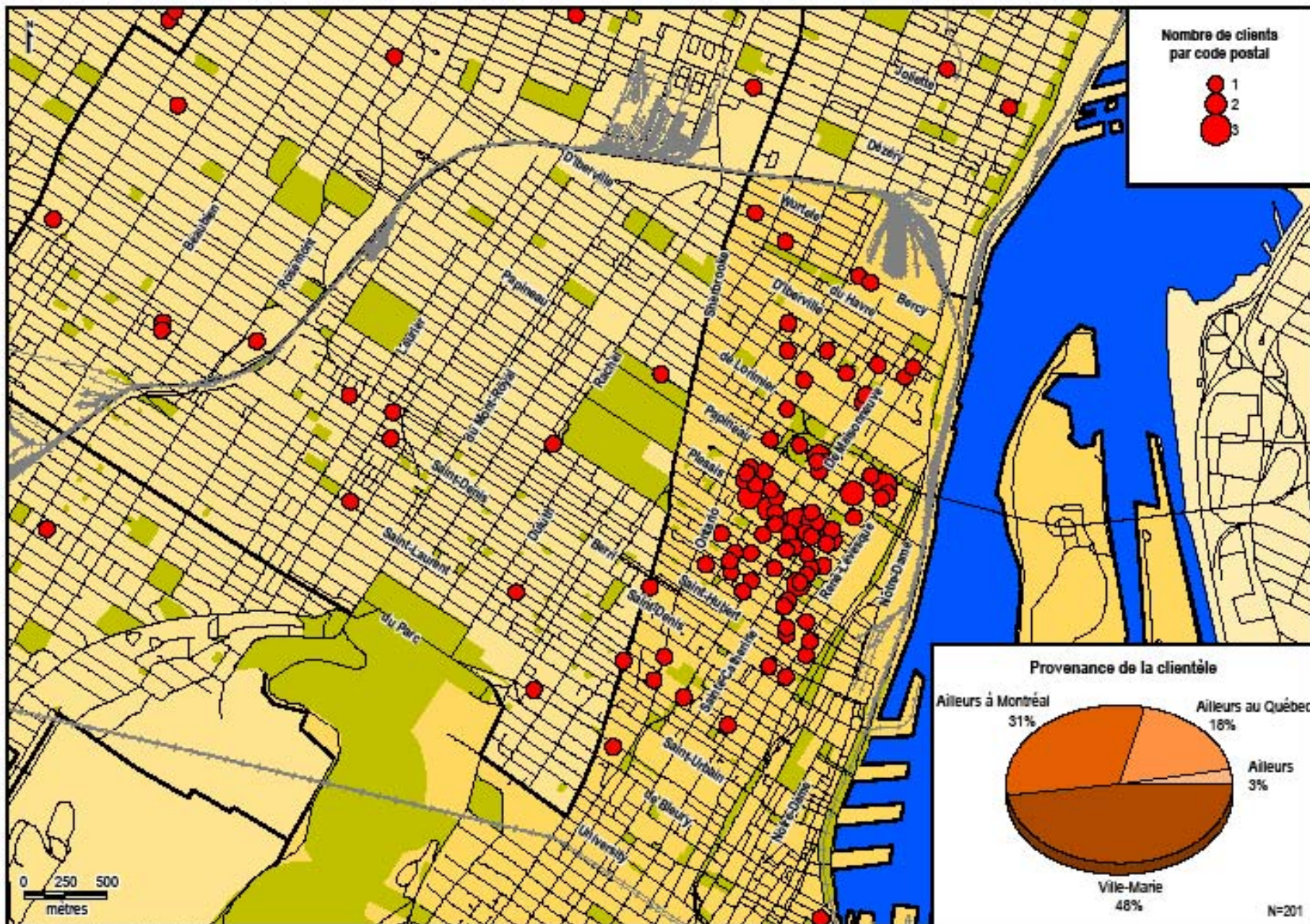
### USAGERS

- 89 résidants vivant dans le H2L et le H2K (secteur défini par Rachel au nord, Saint-Denis à l'ouest, le fleuve au sud et les voies ferrées à l'est)
- 102 visiteurs

### COMMERÇANTS

- 23 commerçants avec terrasse, 25 sans terrasse
- 12 commerçants exploitent leur commerce depuis moins de 5 ans, 16 commerçants depuis 5 ans à 15 ans et 15 commerçants depuis 15 ans et plus (5 commerçants n'ont pas répondu)

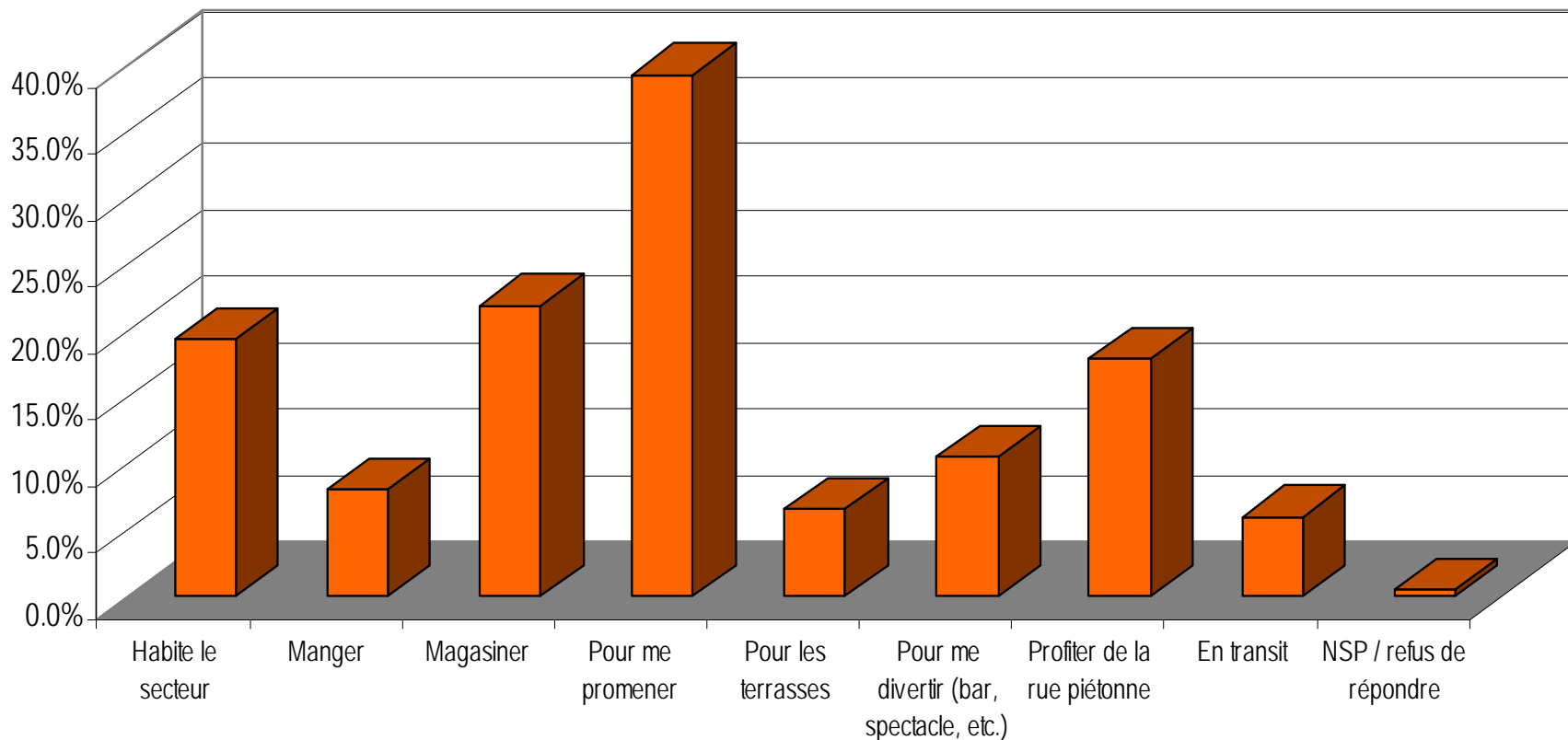
# Provenance des usagers de la rue Sainte-Catherine dans le Village, été 2008



Date de réalisation : septembre 2008.

# 4. PROFIL DES RÉPONDANTS

## USAGERS: Motif de leur présence sur la rue Sainte-Catherine



## 4. PROFIL DES RÉPONDANTS

### USAGERS: Fréquentation de la rue Sainte-Catherine depuis la piétonisation

	Résident	Visiteur	Total
Plus souvent qu'à l'habitude	51%	47%	49%
Moins souvent qu'à l'habitude	3%	2%	2%
Aussi souvent qu'à l'habitude	46%	31%	38%
C'est ma première visite	0%	15%	8%
NSP / refus de répondre	0%	4%	2%

N= 201

1 répondant sur 2 affirme fréquenter la rue plus souvent depuis la piétonisation  
9 répondants sur 10 affirment fréquenter la rue aussi ou plus souvent qu'à l'habitude



5. APPRÉCIATION

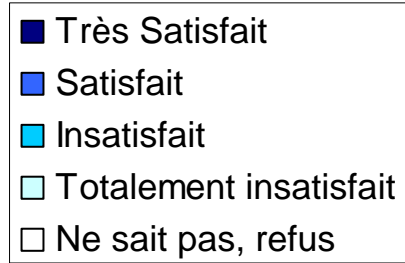
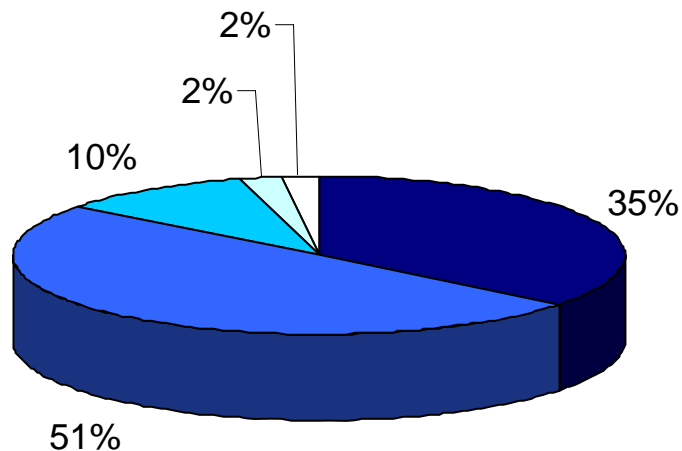
# 5. APPRÉCIATION DE LA PIÉTONISATION

## Appréciation générale de la piétonisation

### Commerçants

86% de satisfaction générale

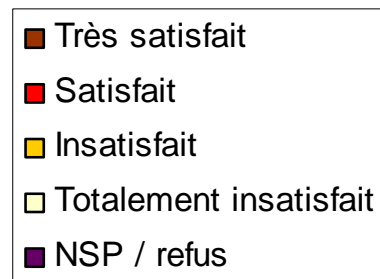
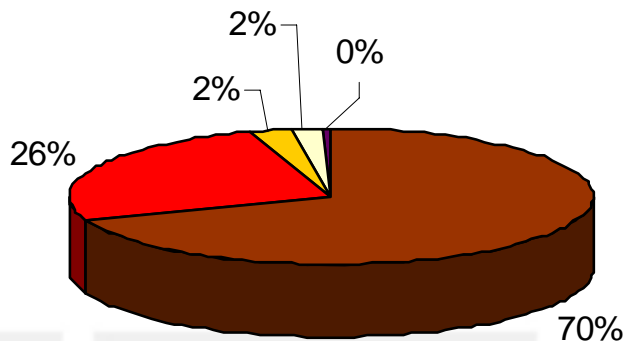
- 100% chez ceux avec terrasse
- 72% chez ceux sans terrasse



### Usagers

95% de satisfaction générale

- 94% chez les résidents
- 95% chez les visiteurs



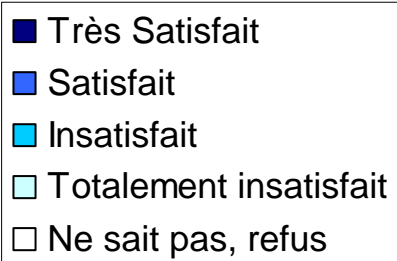
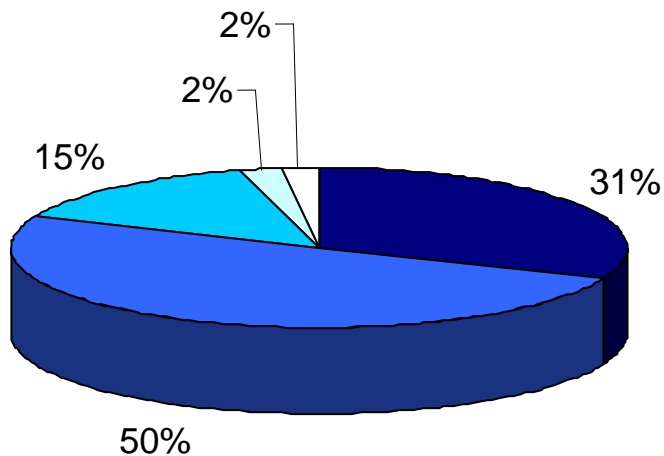


# 5. APPRÉCIATION DE LA PIÉTONISATION

## Appréciation de l'ambiance sur la rue

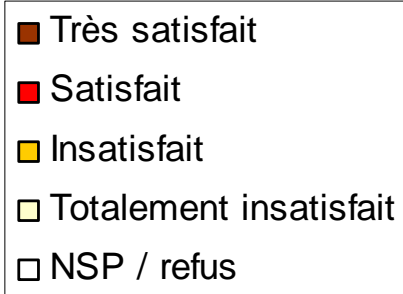
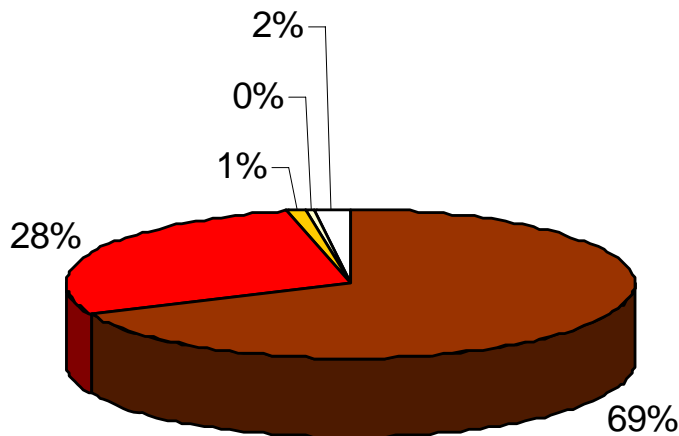
### Commerçants

81% de satisfaction par rapport à l'ambiance:  
•82% chez ceux avec terrasse  
•80% chez ceux sans terrasse



### Usagers

97% de satisfaction par rapport à l'ambiance:  
•96% chez les résidents  
•97% chez les visiteurs



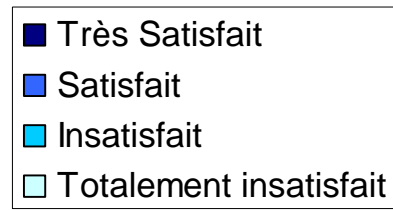
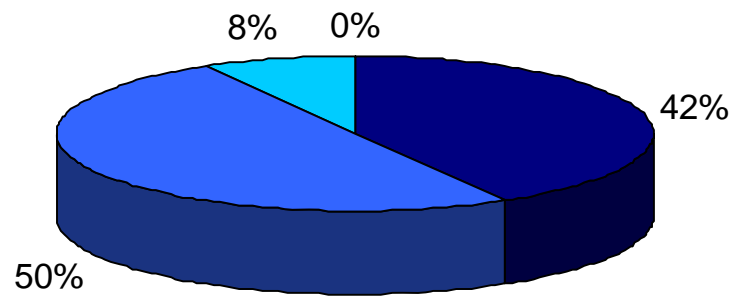
# 5. APPRÉCIATION DE LA PIÉTONISATION

## La propreté

### Commerçants

92% de satisfaction par rapport à la propreté de la rue

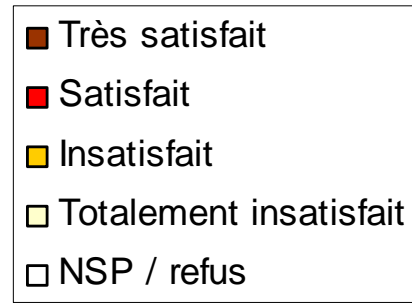
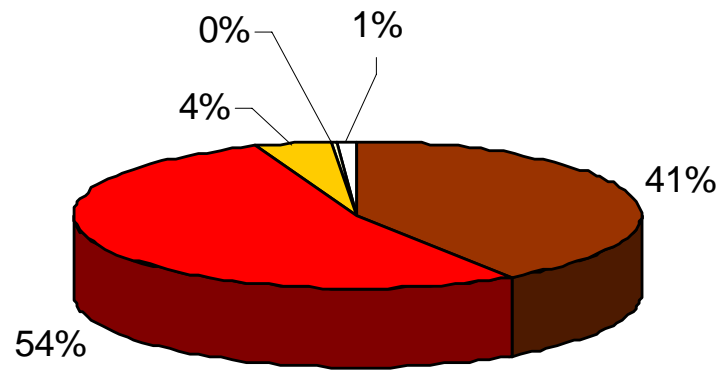
- 91% chez ceux avec terrasse
- 92% chez ceux sans terrasse



### Usagers

95% de satisfaction par rapport à la propreté de la rue:

- 93% chez les résidents
- 95% chez les visiteurs



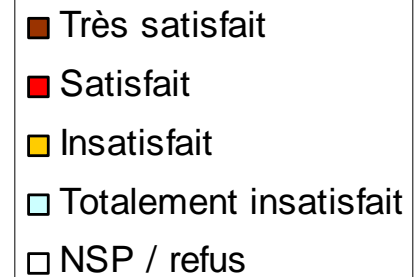
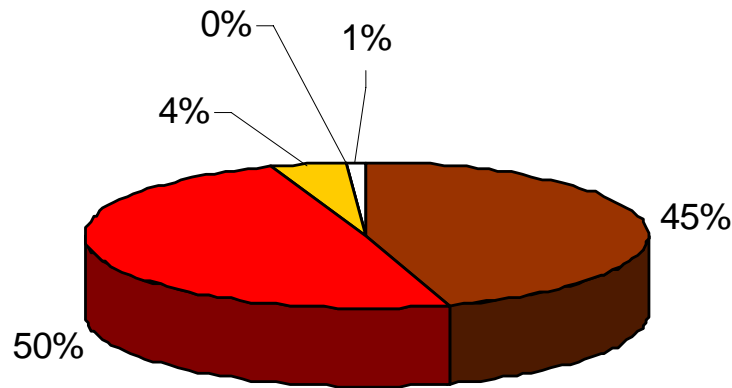
## 5. APPRÉCIATION DE LA PIÉTONISATION

### Le bruit

#### Usagers

95% de satisfaction par rapport au bruit:

- 91% chez les résidents
- 97% chez les visiteurs



# 5. APPRÉCIATION DE LA PIÉTONISATION

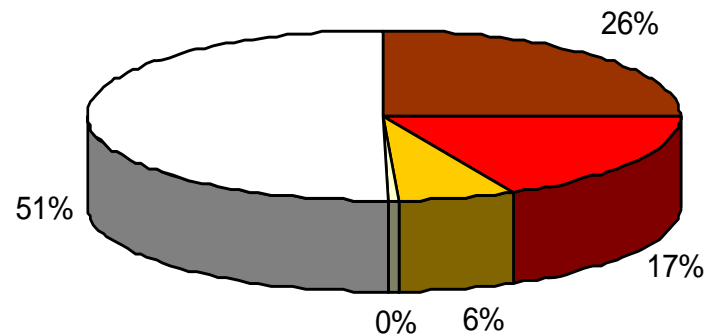
## La circulation et l'accès

### Usagers

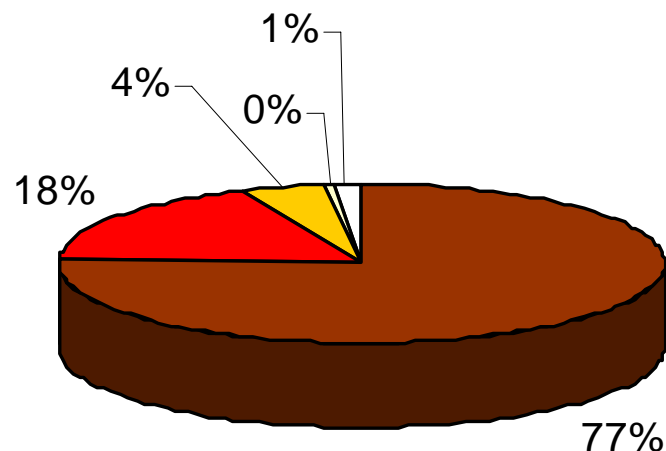
78 % des résidents se disent satisfaits de la circulation dans le quartier et 96% se disent satisfaits de la facilité d'accès

La majorité des visiteurs (80%) ne répond pas à la question sur la circulation, cependant 91% des visiteurs se disent satisfaits de la facilité d'accès

- Très satisfait
- Satisfait
- Insatisfait
- Totalement insatisfait
- NSP / refus



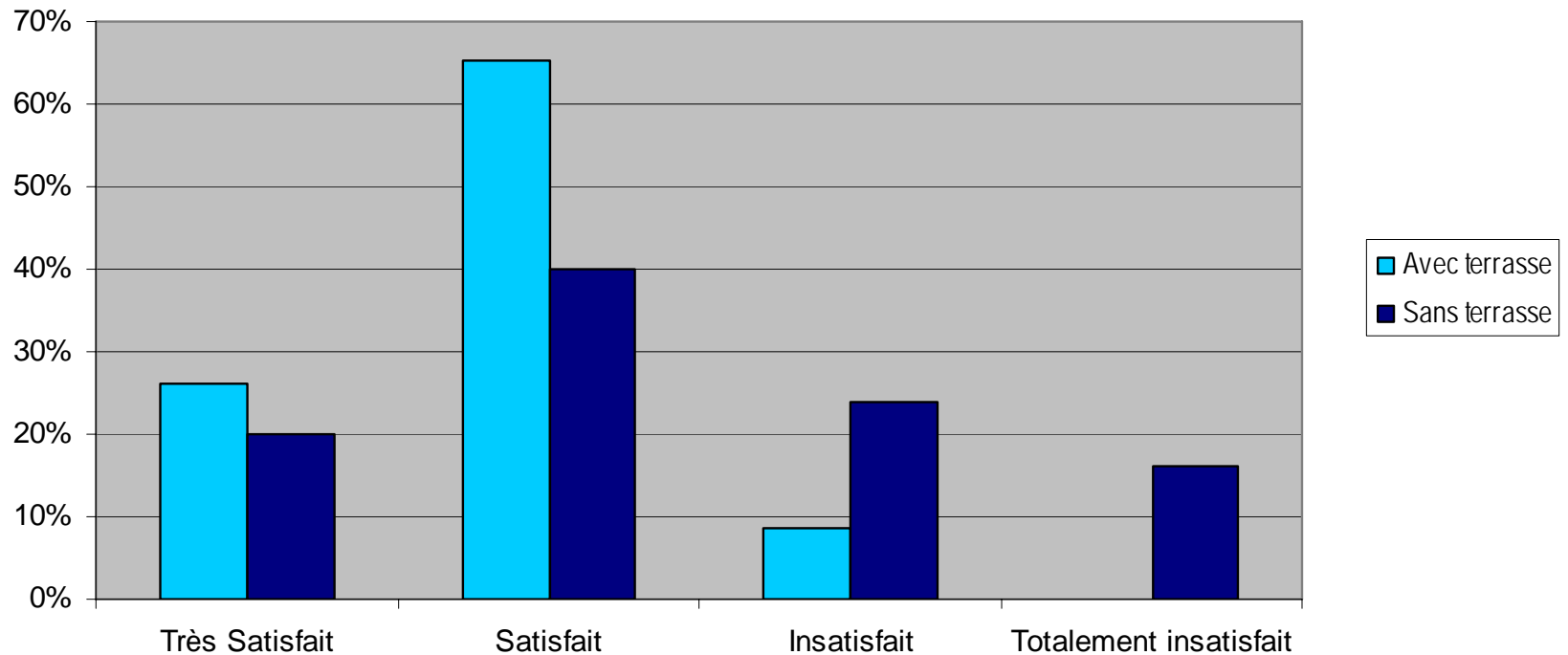
La circulation dans le quartier



La facilité d'accès à la rue

## 5. APPRÉCIATION DE LA PIÉTONISATION

### Facilité d'accès à la rue



Il existe une grande disparité entre le taux de satisfaction des commerçants avec terrasse (91%) et ceux sans terrasse (60%).

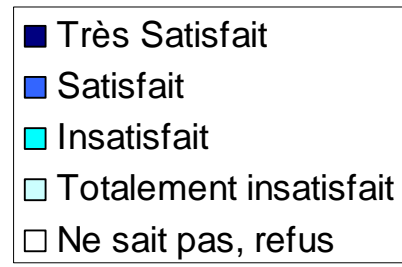
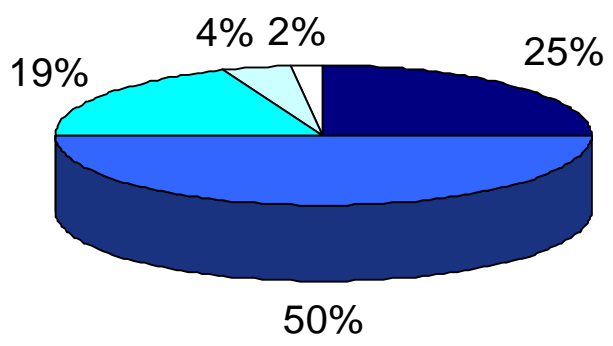
# 5. APPRÉCIATION DE LA PIÉTONISATION

## Sentiment de sécurité pendant la journée

### Commerçants

75% de satisfaction par rapport à la sécurité la journée

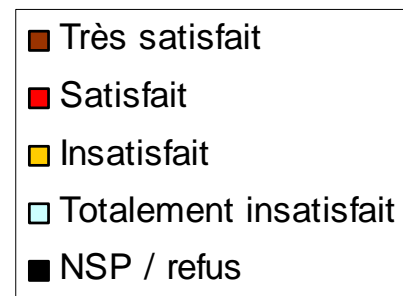
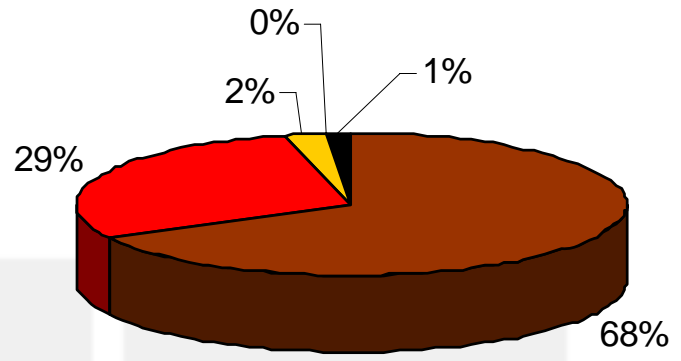
- 74% chez ceux avec terrasse
- 76% chez ceux sans terrasse



### Usagers

97% de satisfaction par rapport à la sécurité la journée:

- 94% chez les résidents
- 98% chez les visiteurs



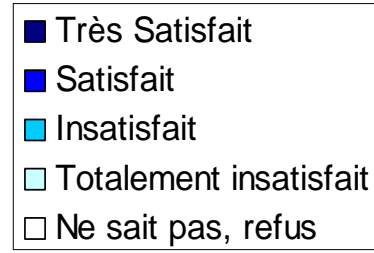
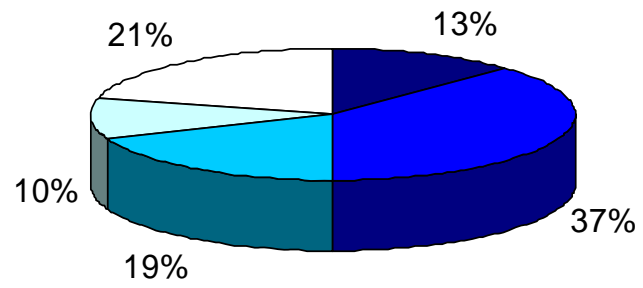
# 5. APPRÉCIATION DE LA PIÉTONISATION

## Sentiment de sécurité le soir

### Commerçants

50% de satisfaction par rapport à la sécurité le soir:

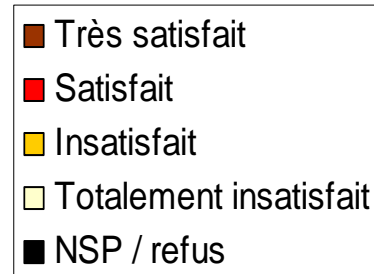
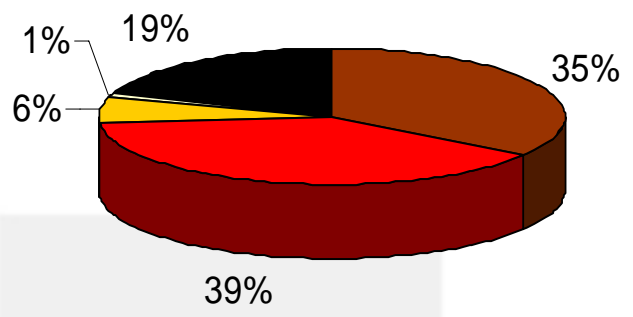
- 60% chez ceux avec terrasse
- 40% chez ceux sans terrasse



### Usagers

74% de satisfaction par rapport à la sécurité le soir:

- 86% chez les résidents
- 64% chez les visiteurs

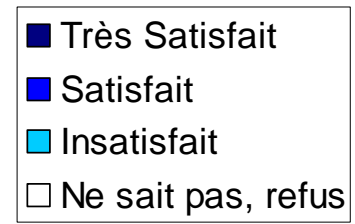
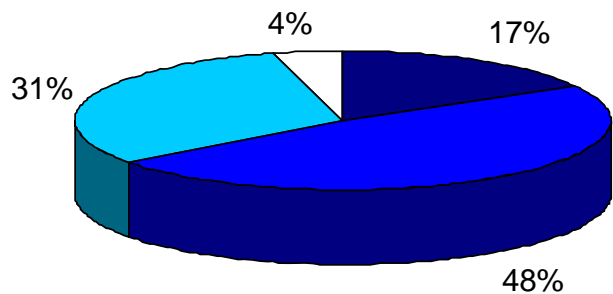


# 5. APPRÉCIATION DE LA PIÉTONISATION

## Aménagement des terrasses sur la rue

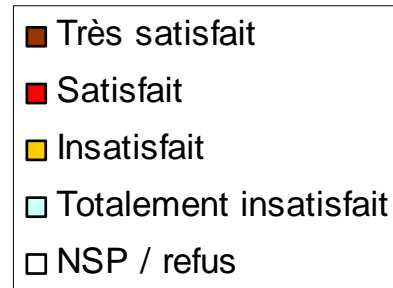
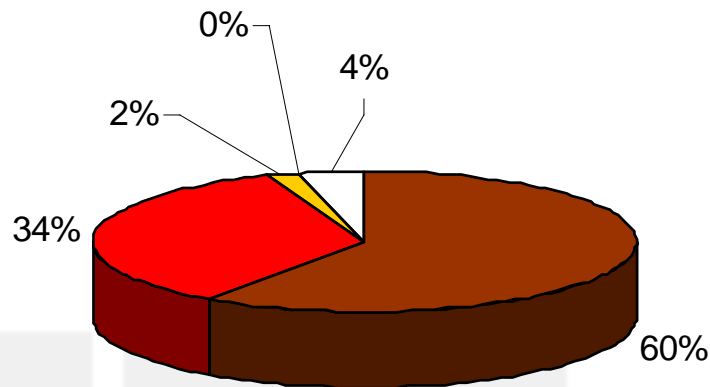
### Commerçants

65% de satisfaction par rapport aux terrasses :  
•74% chez ceux avec terrasse  
•56% chez ceux sans terrasse



### Usagers

94% de satisfaction par rapport aux terrasses:  
•96% chez les résidents  
•93% chez les visiteurs



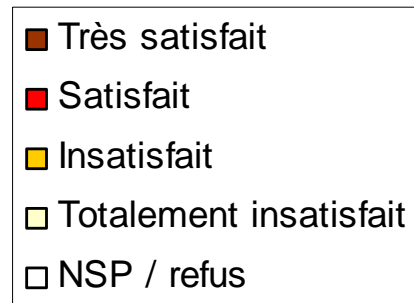
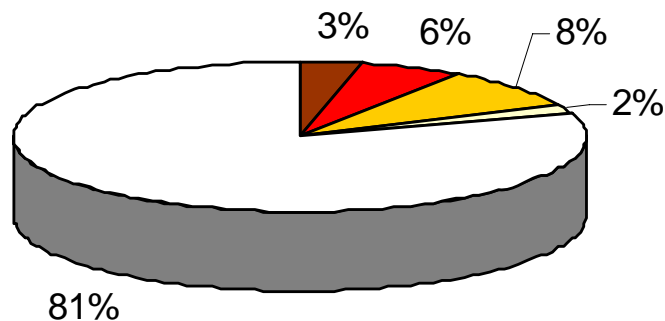


# 5. APPRÉCIATION DE LA PIÉTONISATION

## Présence de supports à vélo sur la rue

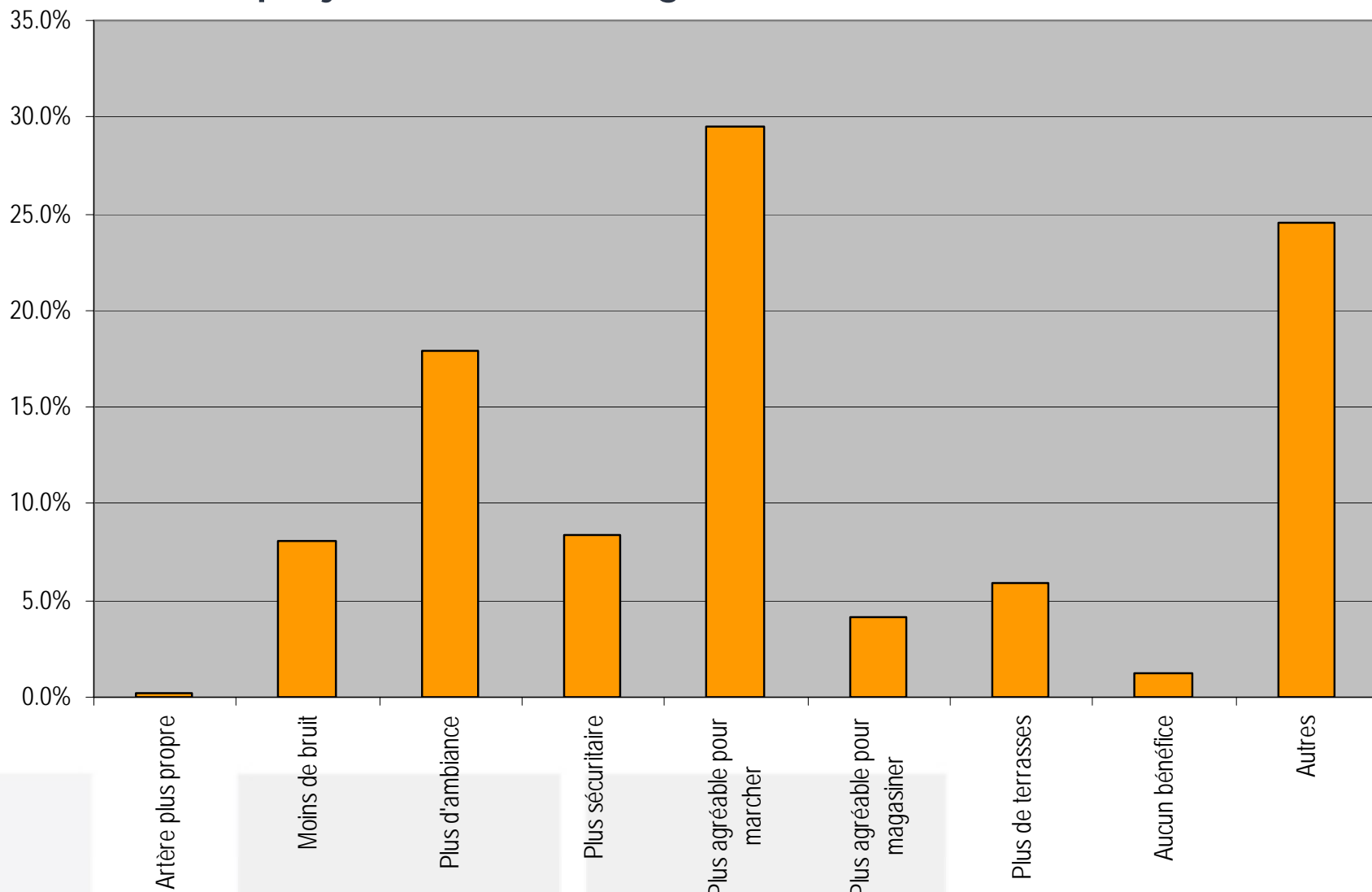
### Usagers

Forte proportion de non-répondant



## 5. APPRÉCIATION DE LA PIÉTONISATION

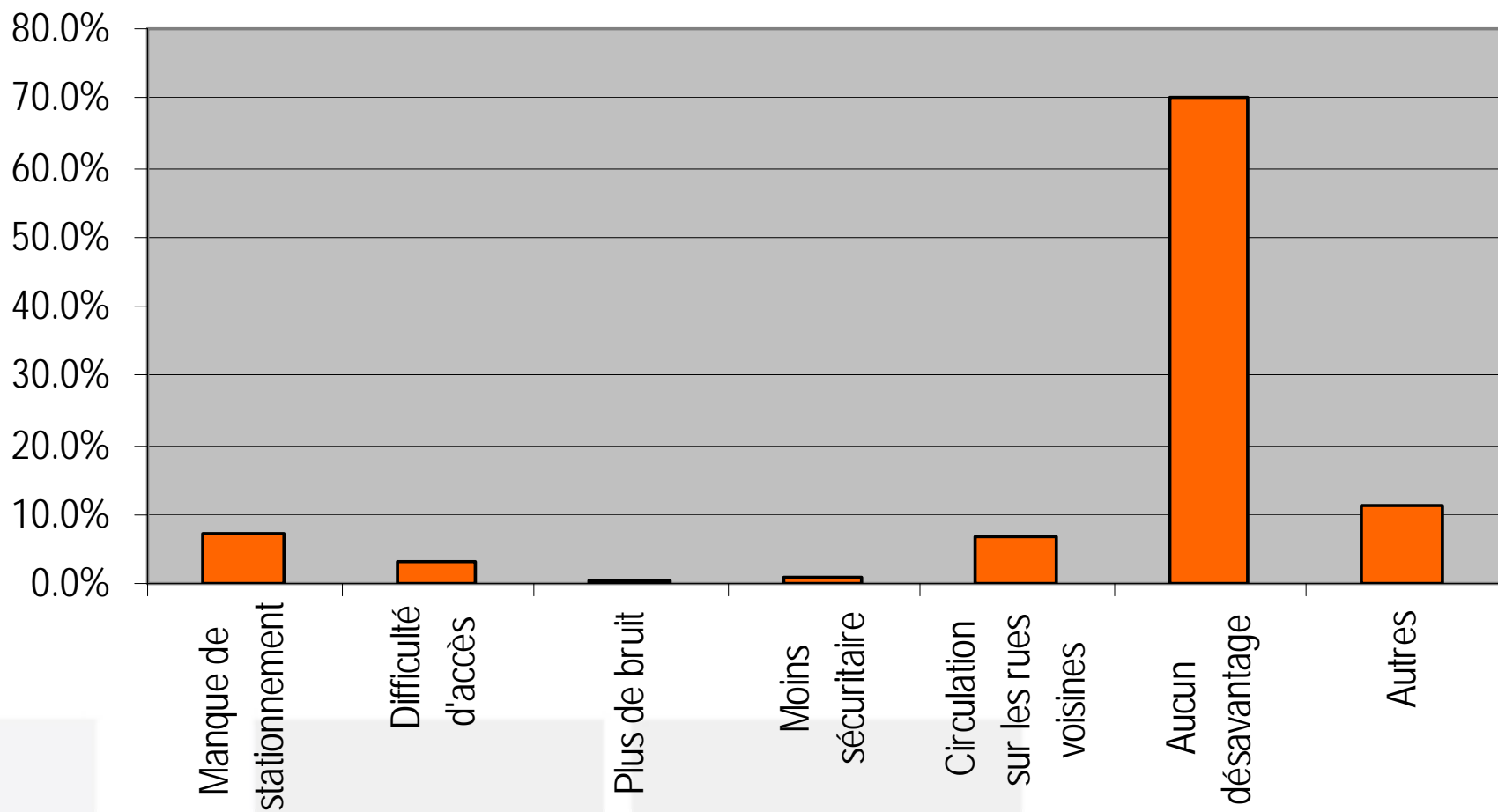
### Bénéfices du projet selon les usagers



n: 407, réponses multiples

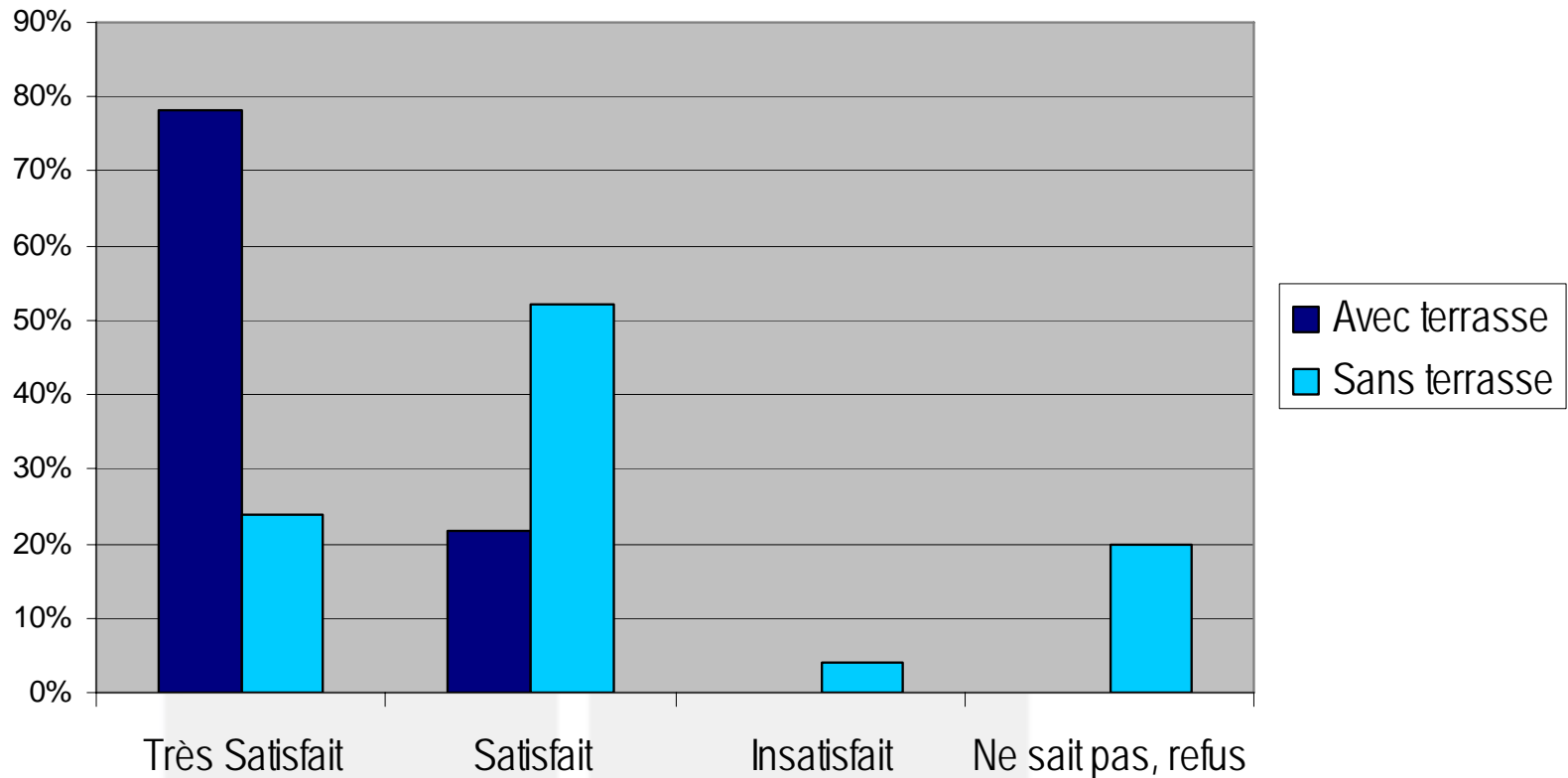
# 5. APPRÉCIATION DE LA PIÉTONISATION

## Inconvénients du projet selon les usagers



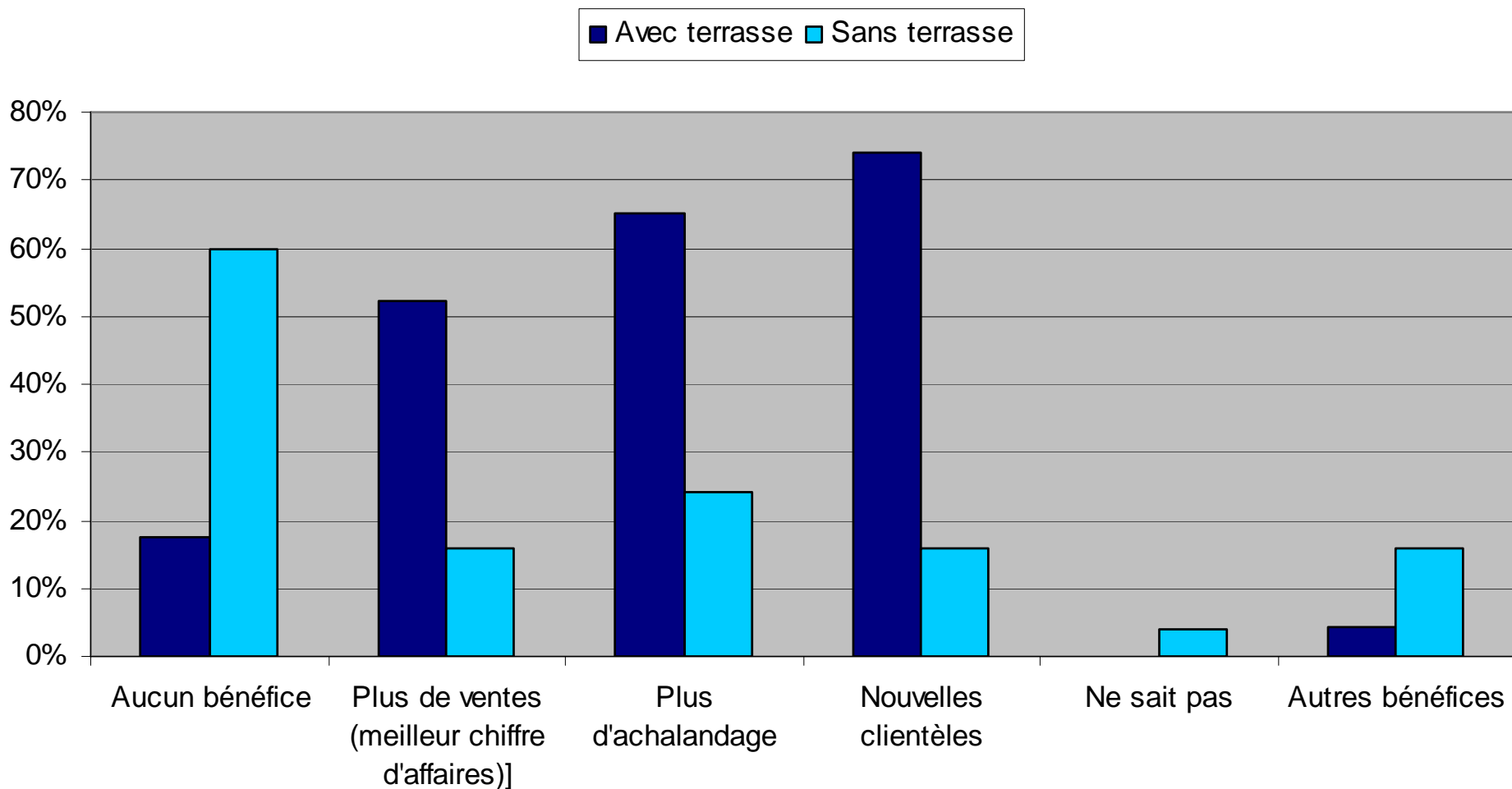
## 5. APPRÉCIATION DE LA PIÉTONISATION

D'après les commerçants, quelle est l'appréciation générale des clients par rapport à la piétonisation de la rue Sainte-Catherine?



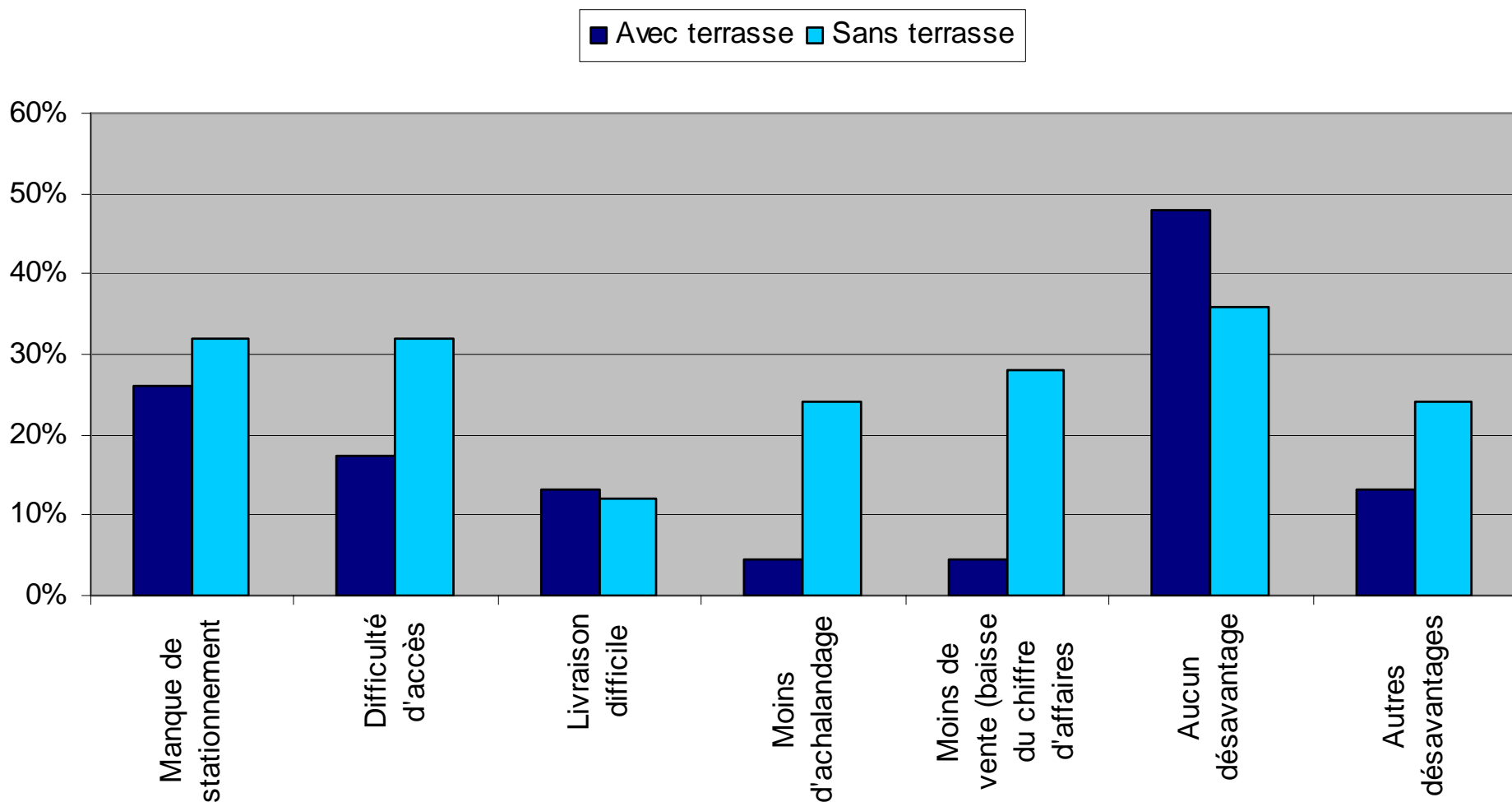
## 5. APPRÉCIATION DE LA PIÉTONISATION

### Bénéfices du projet pour les commerçants



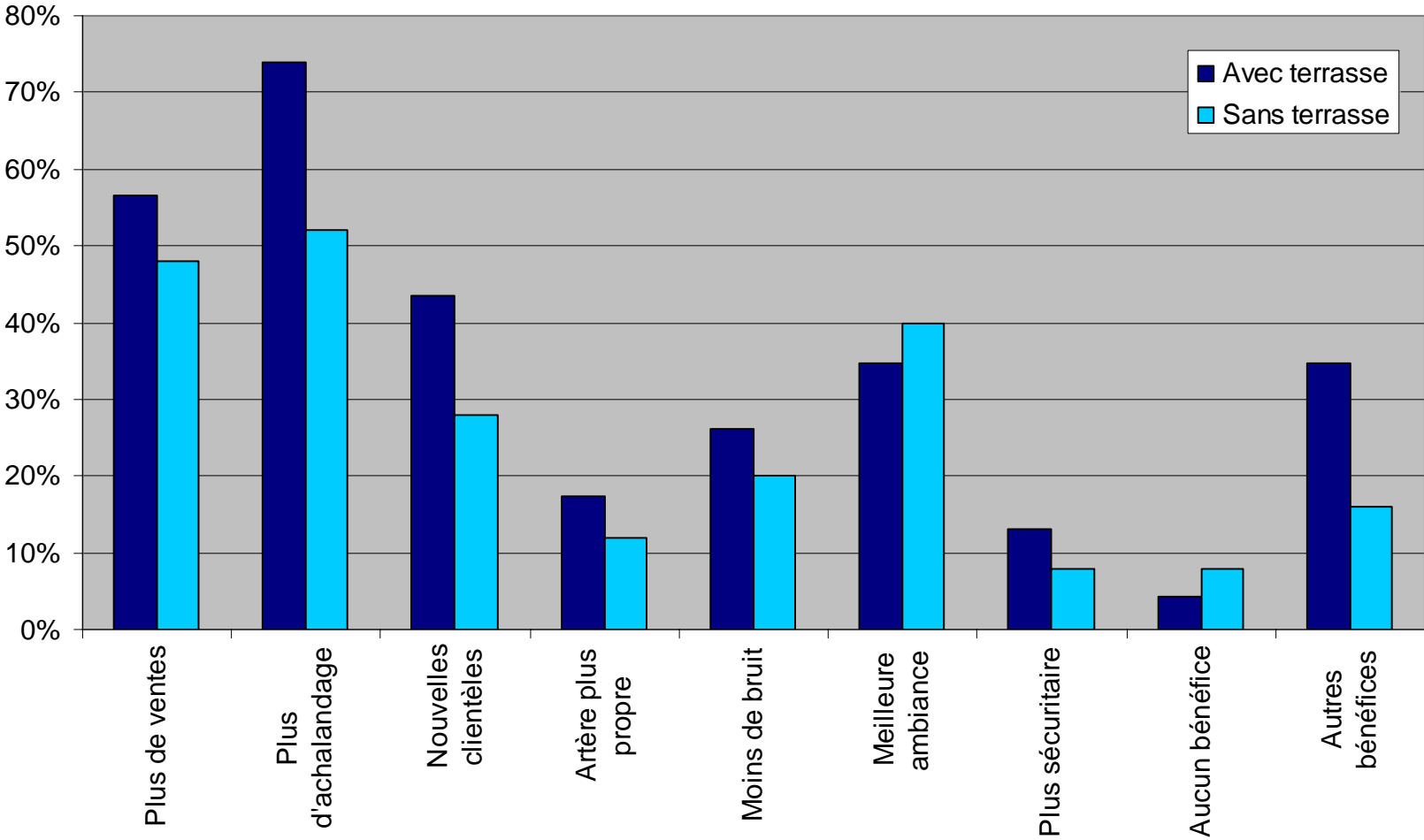
## 5. APPRÉCIATION DE LA PIÉTONISATION

### Désavantages du projet pour les commerçants



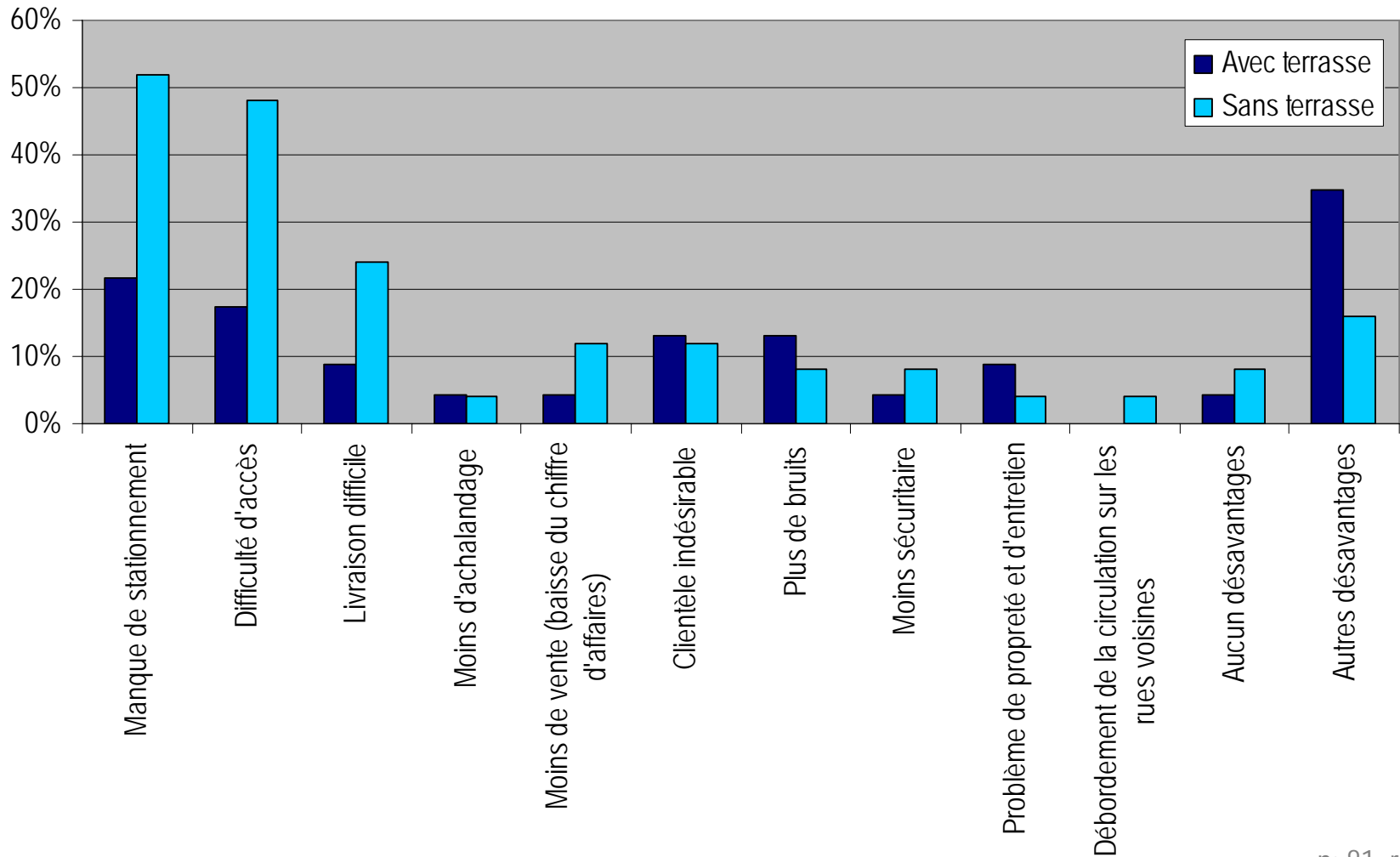
# 5. APPRÉCIATION DE LA PIÉTONISATION

## Bénéfices du projet pour l'activité commerciale du Village



# 5. APPRÉCIATION DE LA PIÉTONISATION

## Inconvénients du projet sur l'activité commerciale du Village





## 5. APPRÉCIATION DE LA PIÉTONISATION

### Autres inconvénients de ce projet sur l'activité commerciale du Village

- Interdiction de circuler à vélo sur le territoire n'est pas respectée
- Problématique de la population itinérante et d'individus marginaux
- Manque de stationnement
- Visibilité diminuée pour certains types de commerces (petits commerces de détail)

The slide features a decorative header consisting of three horizontal grey bars of varying lengths. The longest bar is on the left, followed by a shorter one in the middle, and a bar of similar length to the middle one on the right. The text '6. ATTENTES PAR RAPPORT AU FUTUR' is centered within the middle bar.

## 6. ATTENTES PAR RAPPORT AU FUTUR

## 6. ATTENTES PAR RAPPORT AU FUTUR

Souhaite que la rue Sainte-Catherine soit de nouveau piétonne l'an prochain

	Usagers			Commerçants		
	Résident	Visiteur	Total	Avec terrasse	Sans terrasse	Total
Oui	93%	96%	95%	100%	60%	79%
Non	6%	2%	3%	0%	12%	6%
Peut-être	1%	2%	1%	0%	28%	15%
NSP / refus de répondre	0%	1%	0%	0%	0%	0%

## 6. ATTENTES PAR RAPPORT AU FUTUR

### Améliorations à apporter au projet

	Usagers			Commerçants		
	Résidants	Visiteurs	Total	Avec terrasse	Sans terrasse	Total
Fermer plus de jours consécutifs	11	4	15	1	0	1
Fermer moins de jours consécutifs	1	0	1	0	5	5
Ouvrir la rue le soir / la nuit	0	0	0	1	1	2
Fermer la rue les fins de semaines seulement	0	0	0	0	2	2
Ajouter plus de décoration et de verdure	12	11	23	6	3	9
Ajouter plus de mobiliers (bancs et poubelles)	7	13	20	4	1	5
Organiser davantage d'activités	0	0	0	9	7	16
Faire plus de publicité et de promotion	0	0	0	4	2	6
Pas d'exclusivité aux commanditaires	0	0	0	3	0	3
Mieux coordonner le trafic aux alentours	1	2	3	0	3	3
Agrandir le territoire	4	6	10	0	1	1
Aucune modification	20	44	64	1	0	1

## 6. ATTENTES PAR RAPPORT AU FUTUR

### Autres améliorations proposées

#### Par les usagers:

- Suggestion d'animation sur rue pour améliorer l'ambiance: musique, fontaines, artistes de rue, amuseurs publics
- Améliorer l'aménagement
  - Terrain de sport (volley-ball)
  - Meilleur éclairage
  - Kiosque de vente à l'extérieur
  - Plus de supports à vélo
- Améliorer la gestion de la problématique des itinérants et marginaux
- Diminuer le nombre de kiosques de sollicitation
- Augmenter le nombre de places de stationnement pour non-résidents
- Améliorer la signalisation et la sécurité aux intersections
- Améliorer la propreté

## 6. ATTENTES PAR RAPPORT AU FUTUR

### Autres améliorations proposées

#### Par les commerçants :

- Améliorer la sécurité (itinérants, squeegee) et augmenter la présence policière (cadets sont inefficaces)
- Plus de tolérance policière à l'égard de la musique
- Améliorer l'éclairage
- Améliorer la qualité des aménagements
- Augmenter l'offre en stationnement et baisser le coût
- Améliorer les mesures pour faciliter les livraisons
- Promotion pour les commerces de détail