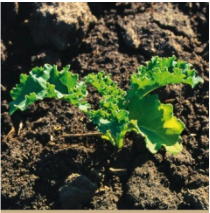


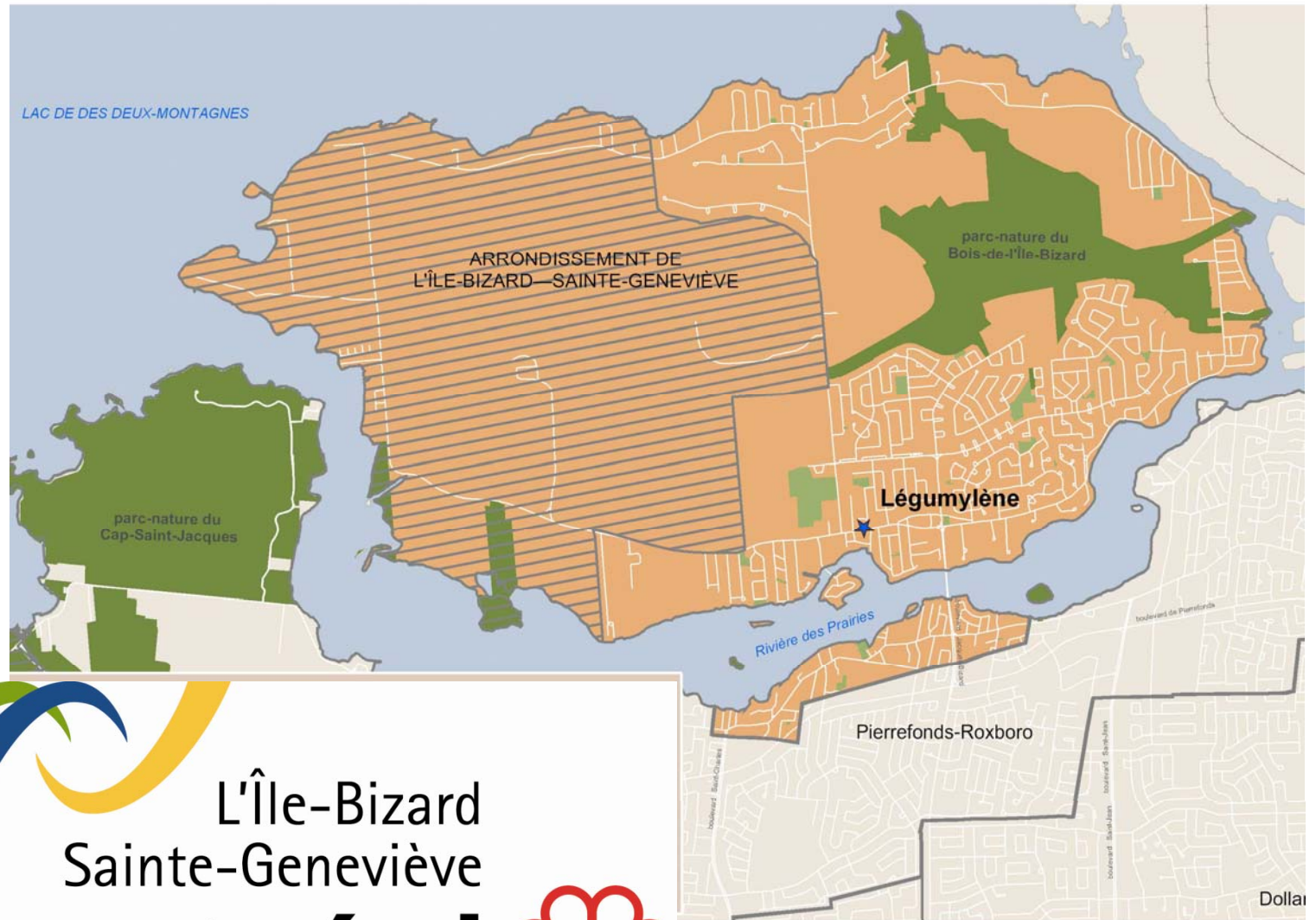
État de l'agriculture urbaine à Montréal



Montréal 



Introduction



L'Île-Bizard
Sainte-Geneviève

Montréal





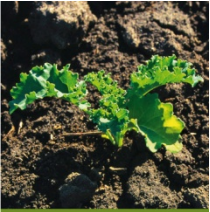
Introduction

- Quelques engagements de l'arrondissement
- Zone agricole permanente
- Projet de paysage humanisé
- Réglementation d'urbanisme
- Activités de soutien



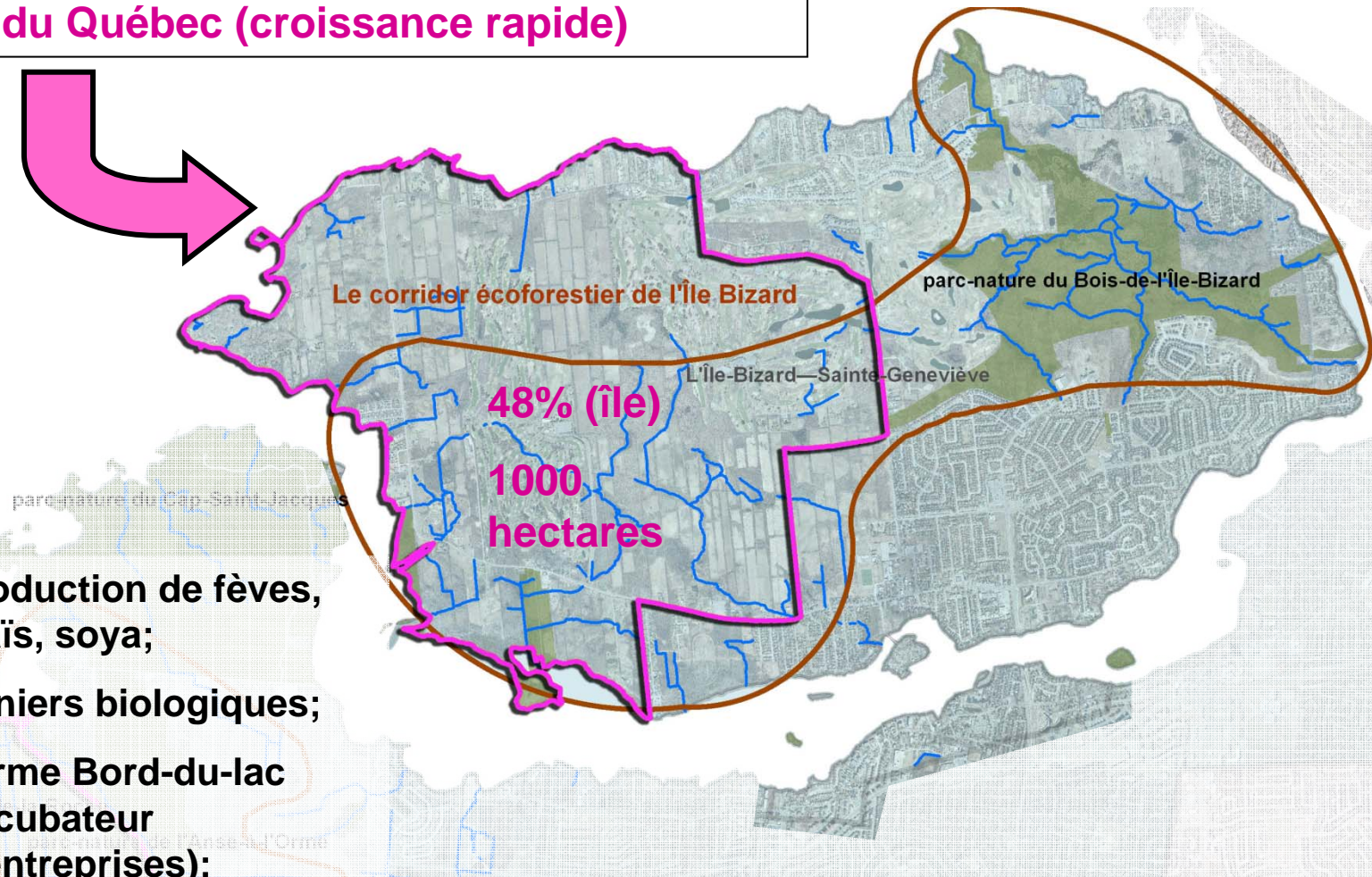
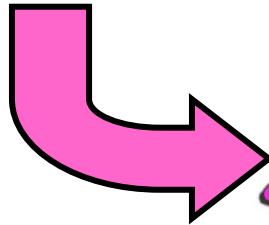
Les engagements

- Plan d'urbanisme (chapitre d'arrondissement)
Chapitre 13: protection et mise en valeur du patrimoine naturel, paysager et archéologique (objectif : favoriser la mise en valeur du territoire agricole)
- Plan de développement durable de l'arrondissement
- Projet de paysage humanisé
(Loi sur la conservation du patrimoine naturel)



La zone agricole permanente

**Parmi les meilleures terres agricoles
du Québec (croissance rapide)**

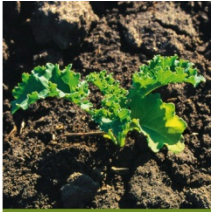


**Production de fèves,
maïs, soya;**

Paniers biologiques;

**Ferme Bord-du-lac
(incubateur
d'entreprises);**

**Nombreux jardins
privés et potagers.**



Projet de paysage humanisé

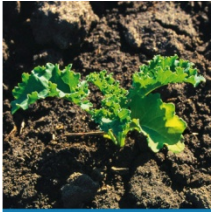
(L.R.Q., chapitre C-61.01, 2002, c. 74, a. 2)



2. L'agriculture périurbaine

« **Aire** constituée à des fins de **protection de la biodiversité** d'un **territoire habité**, terrestre ou aquatique, dont le paysage et ses composantes naturelles ont été façonnés au fil du temps par **des activités humaines en harmonie avec la nature** et présentent des qualités intrinsèques remarquables dont la conservation dépend fortement de la poursuite des **pratiques qui en sont à l'origine** »





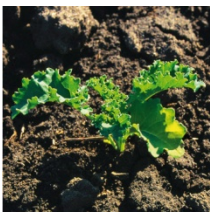
La réglementation

- Règlement de zonage autorise et encadre la construction de serres sur tous les terrains (15 à 100 m²);
- Dans la zone agricole, les kiosques de vente de produits sont autorisés;
- Règlement de lotissement – terrains de grande superficie permettant les jardins privés et les serres;
- Étude d'un outil réglementaire permettant d'évaluer les projets d'activités agricoles.



Autres activités de soutien

- Journée horticole - distribution de fleurs, arbres, compost, paillis;
- Soirée compostage - formation et vente de bacs à compost;
- Marché extérieur de fruits et légumes (Légumylène)
– vente de certains produits locaux en période estivale;



Conclusion

Photo - Bing



Conclusion

Un grand potentiel agricole et plusieurs idées à faire germer !