

# Le bassin Peel et son importance.

Roland Hakim, Ing.

15février 2012



# L'emplacement et développement du CV

rhakim@hakimconstruction.com



## 1 Montreal

### *Future Downtown core*

- 1 Future Downtown core  
Wellington & University.
- 2 Downtown core
  - 2.1 Business Center.
  - 2.2 International Quartier.
  - 2.3 Major Hotels Area
- 3 Multimedia City.
- 4 New tramway terminal.
- 5 Griffintown East development.
- 6 Griffintown West development.
- 7 Canada post redevelopment.
- 8 Nordelec Development.
- 9 Old Montreal

350 Selby  
Westmount Qc. H3Z 1W7  
Tel. 514 871 2270

**HAkim**  
consultants



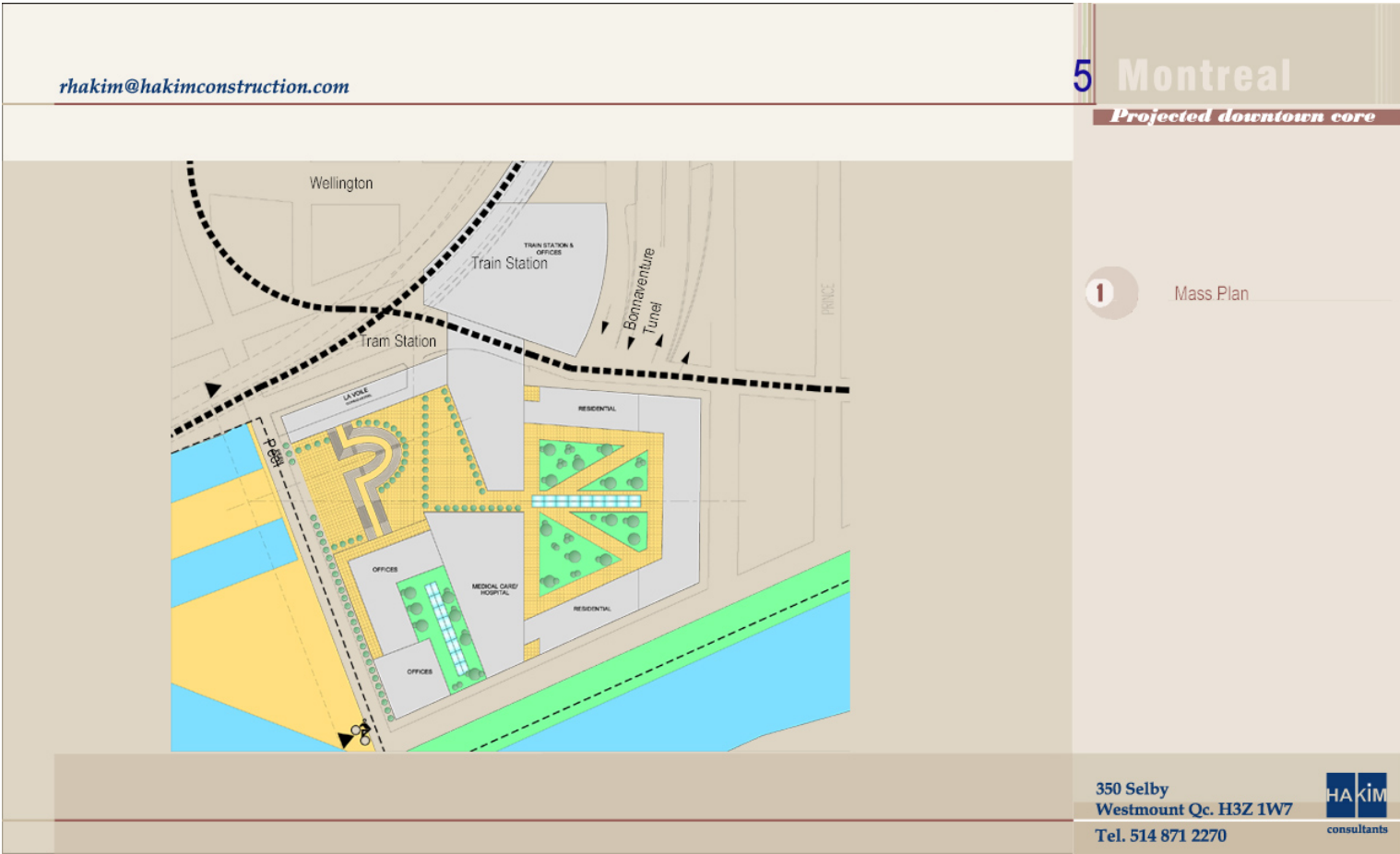
# Le développement de Griffintown



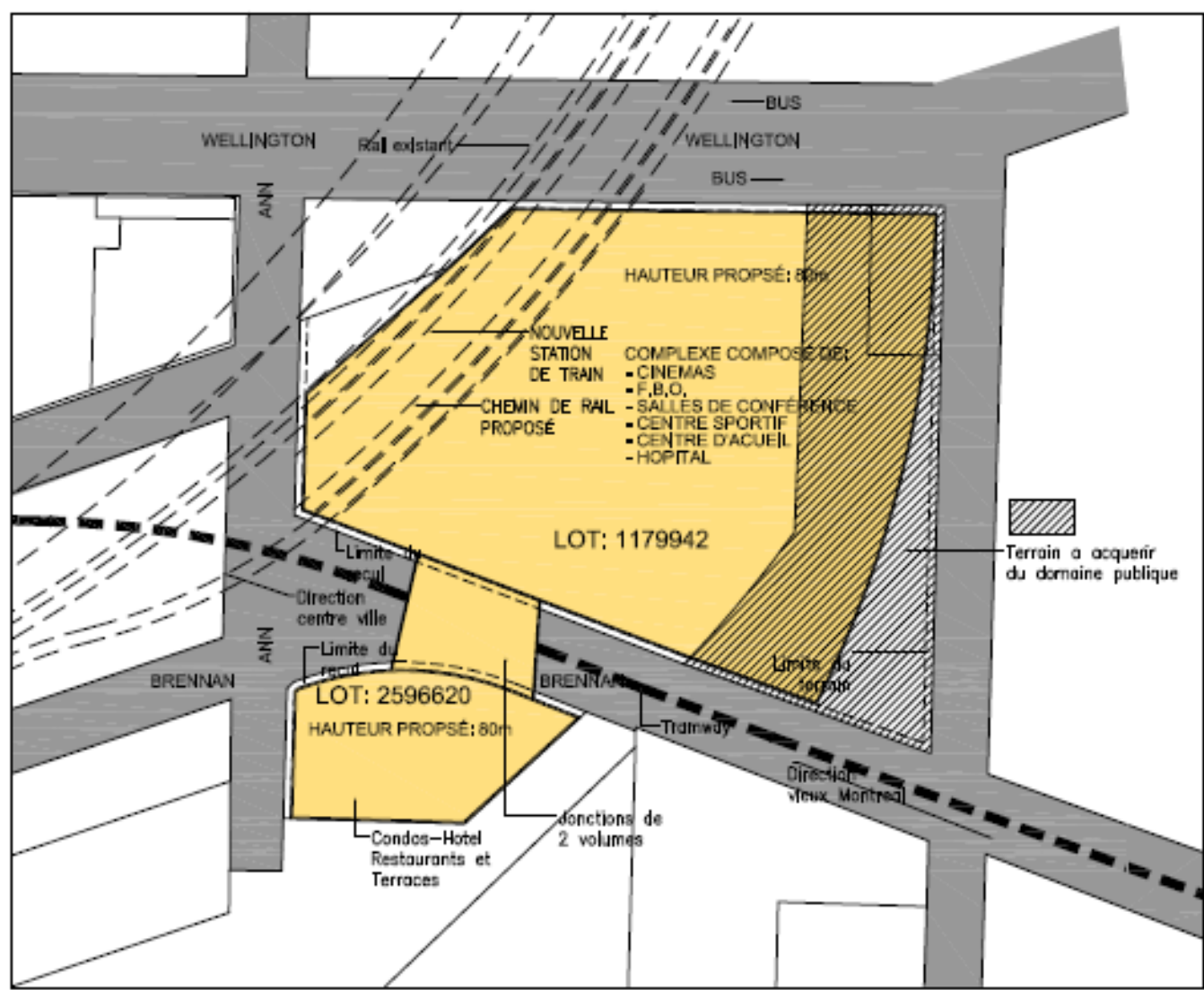
# L'îlot du Bassin Peel



# L'intersection des différents modes de TC.



Nous avons présenté ce document à la Mairesse de l'arrondissement en 2007





# Le SLR est annoncé depuis 2007

rhakim@hakimconstruction.com

8 Montreal

*Tramway, map*



Proposed alignment  
of the LRT  
(Light Rail Transit)

Link between Montréal  
Central Station and  
Chévrier park & ride  
lot in Brossard

350 Selby  
Westmount Qc. H3Z 1W7  
Tel. 514 871 2270

HAkim  
consultants

# La première carte du tramway émise en 2007

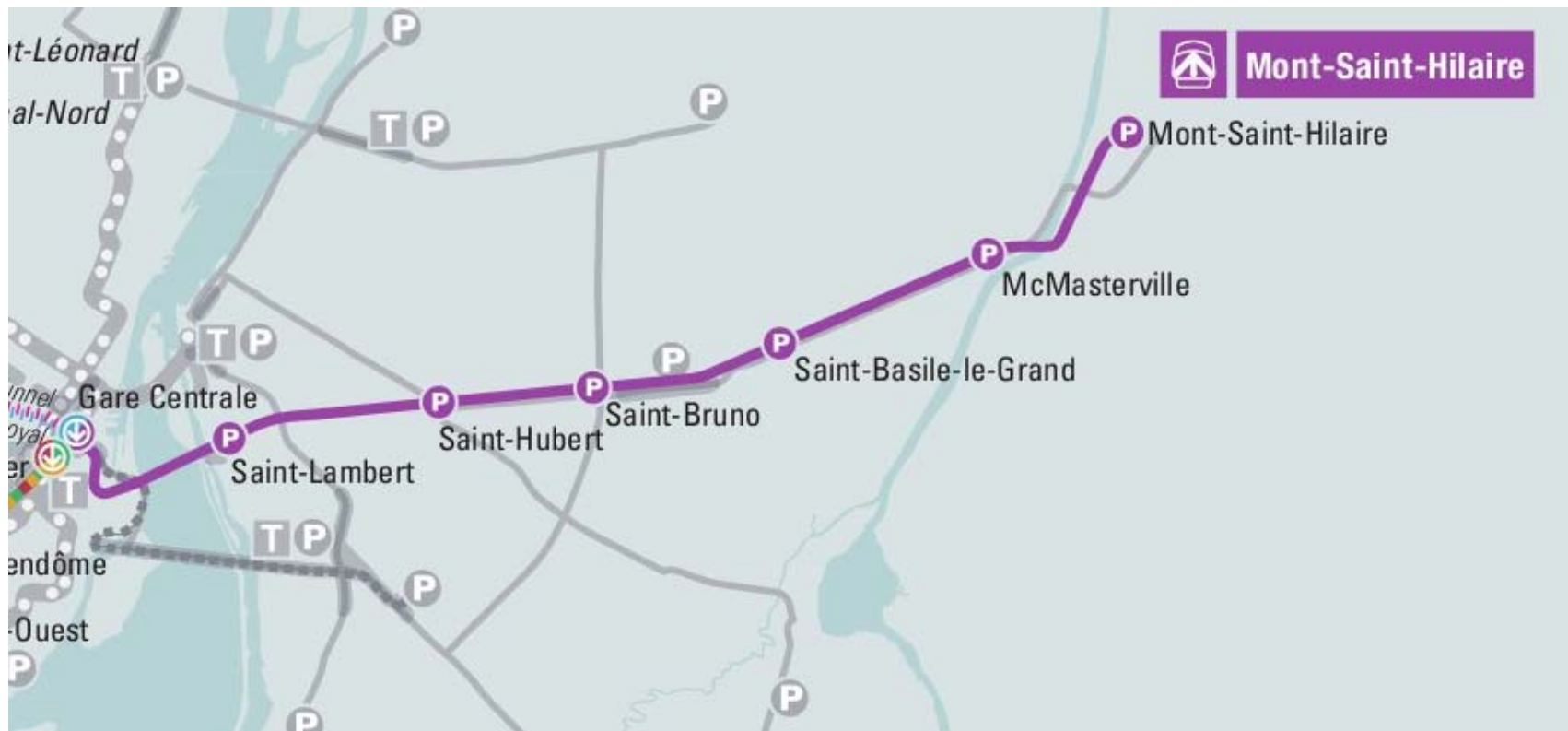


Harbourfront tramway's projected route in the initial phase.

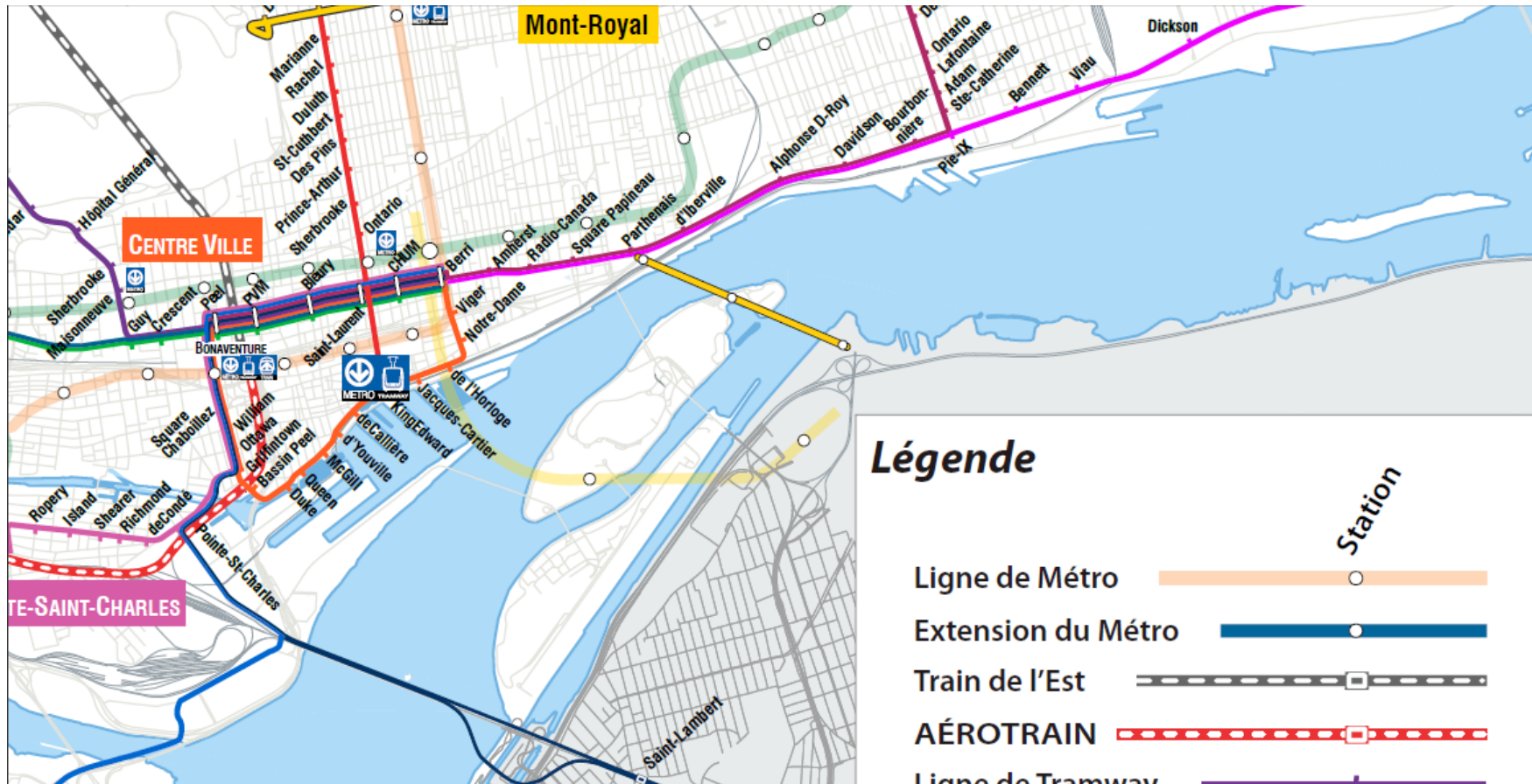
Dorchester Square - Peel Basin  
-Old Port - Champ-de-Mars segment.



# Le train du Mont-St-Hilaire



# Le plan de transport de Projet Montréal

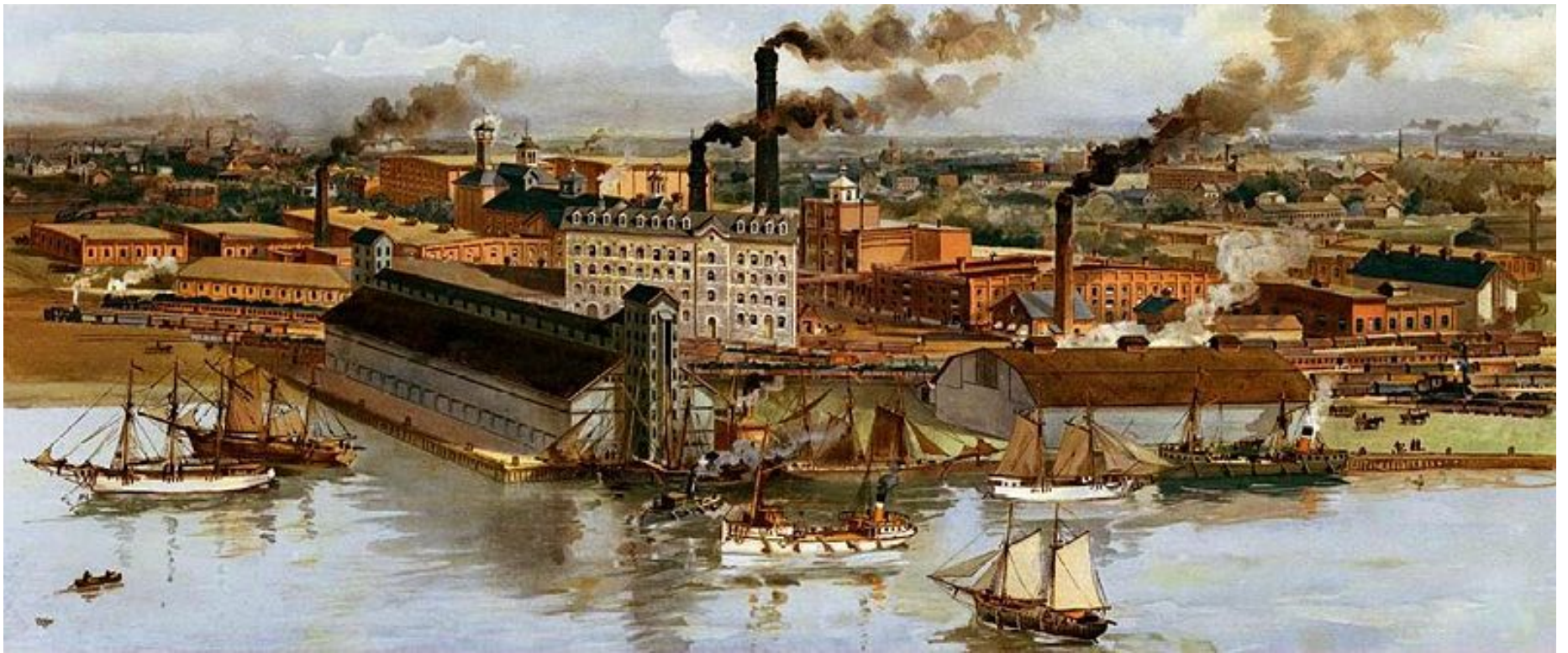


# Le plan de transport de Projet Montréal Agrandissement

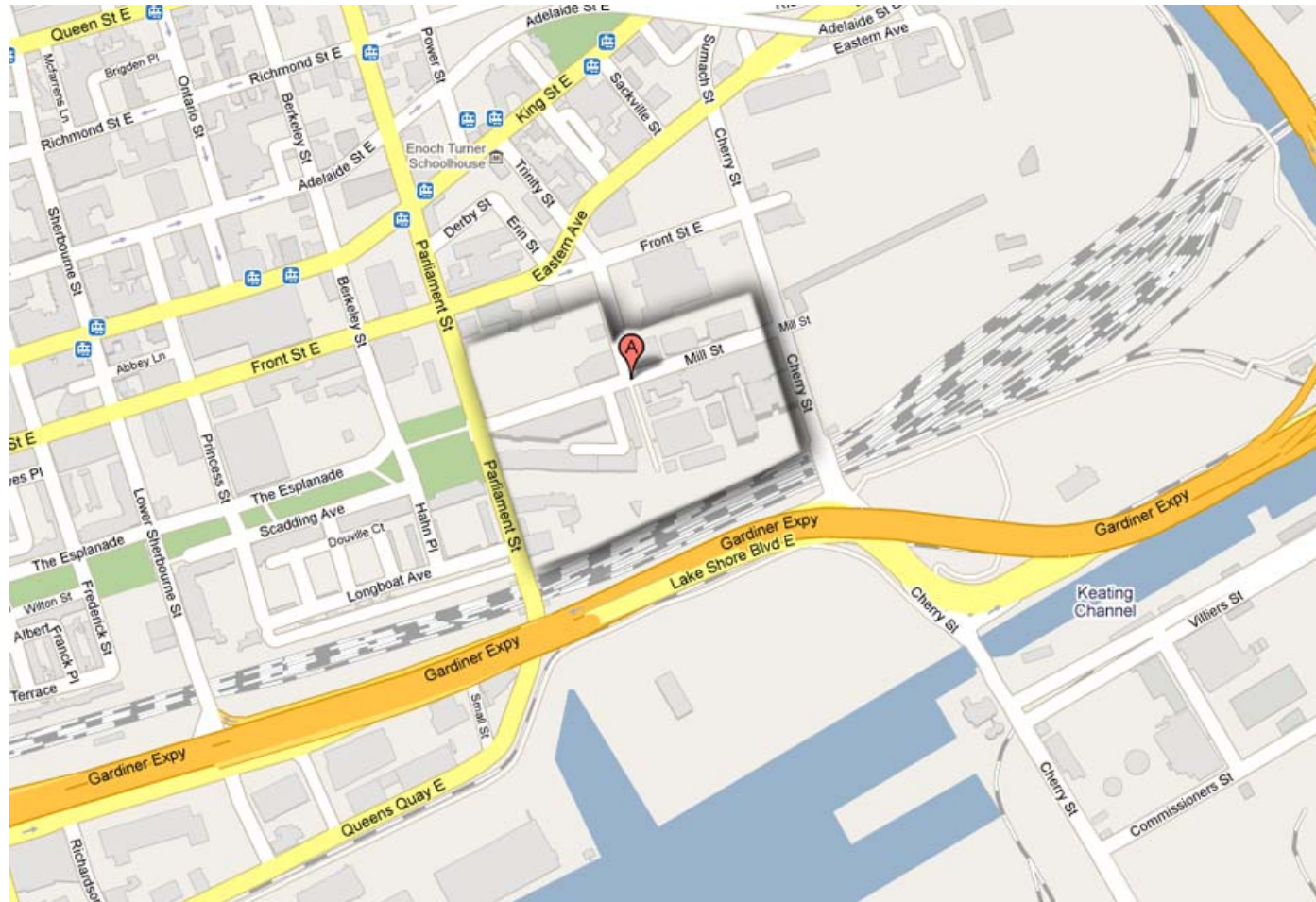




# Distillery district - Toronto



# Distillery et ses infrastructures routières.



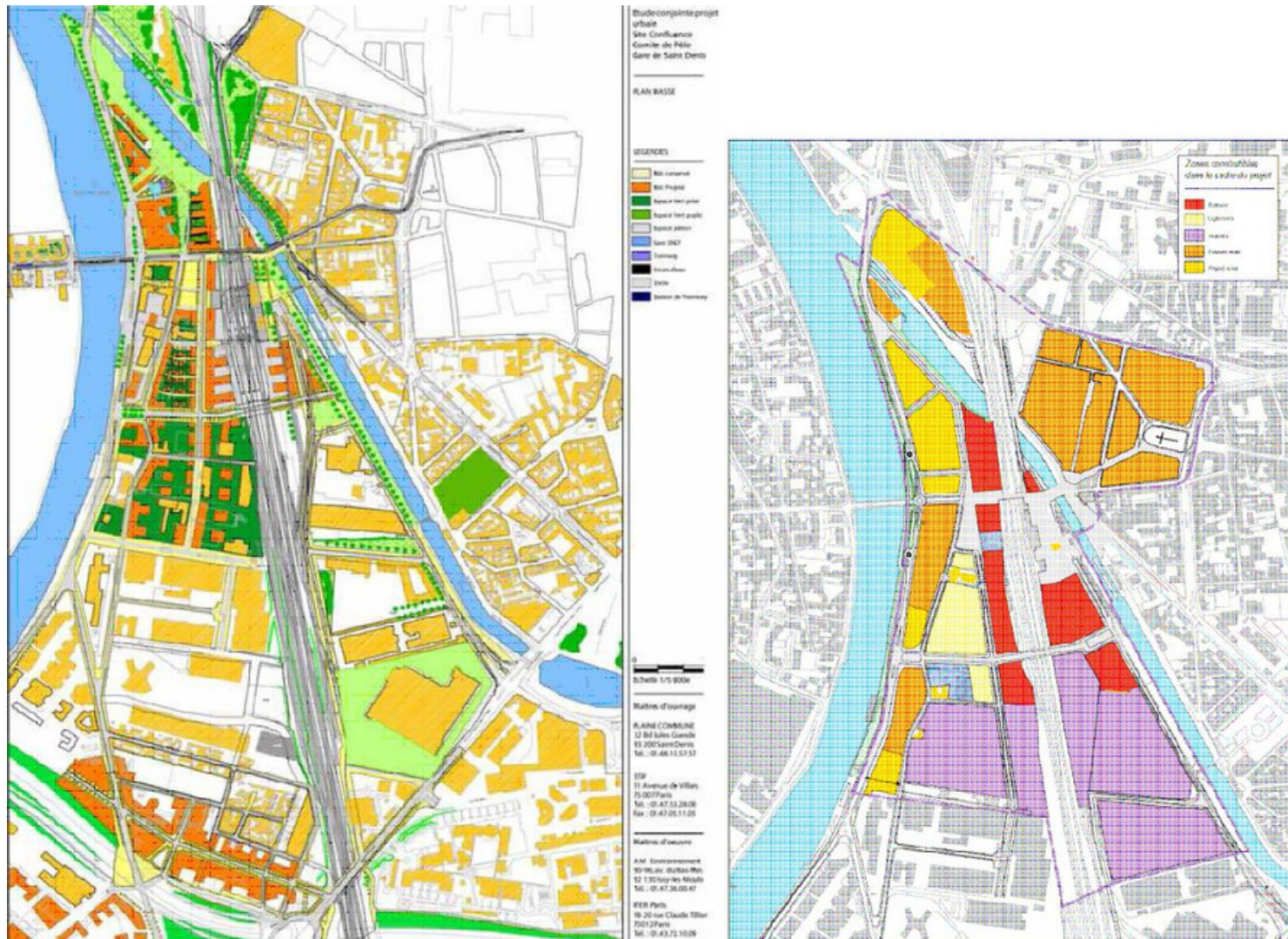


# Disttillery district - Toronto





# Quartier des confluences - Lyon

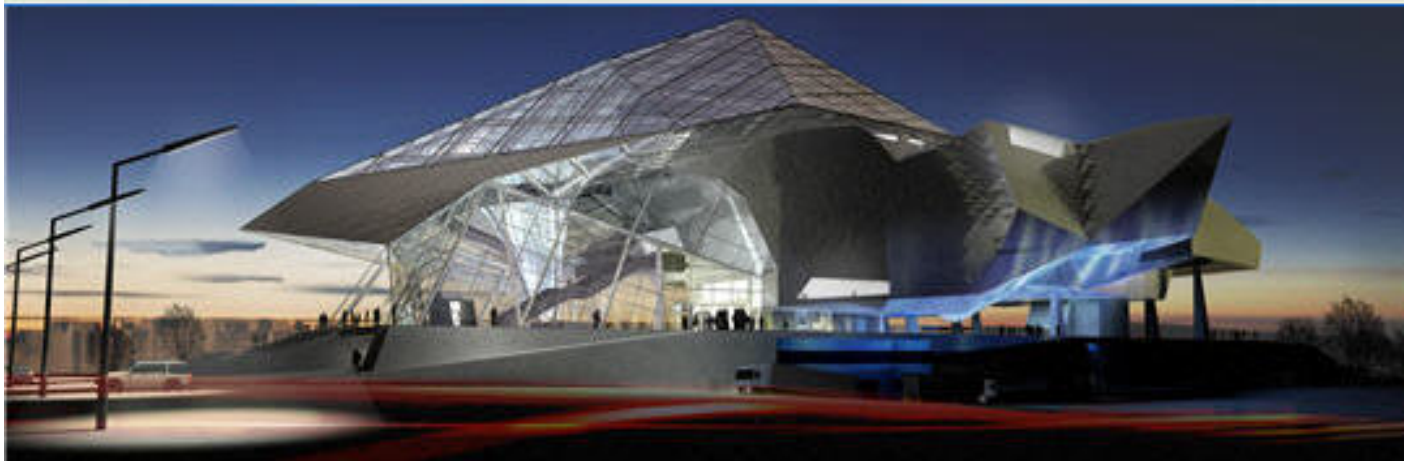


# Cartier des Confluences - Lyon





# Musée des Confluences - Lyon





# Grande Gare Multimodale - Lyon



# Revitalisation à Bilbao





# Musée Guggenheim - Bilbao





# Musée Guggenheim - Bilbao



Les Montréalais sont fiers de leur bassin Peel

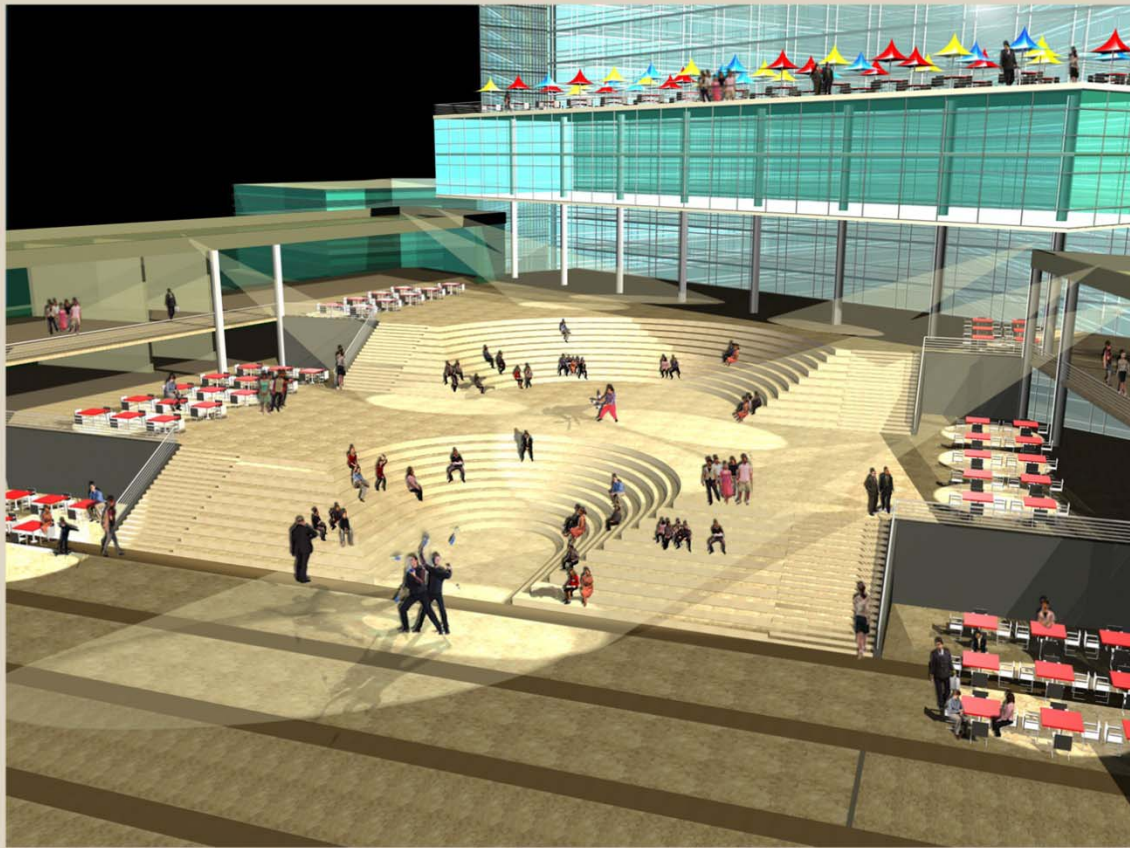








# Développement récréo-touristique

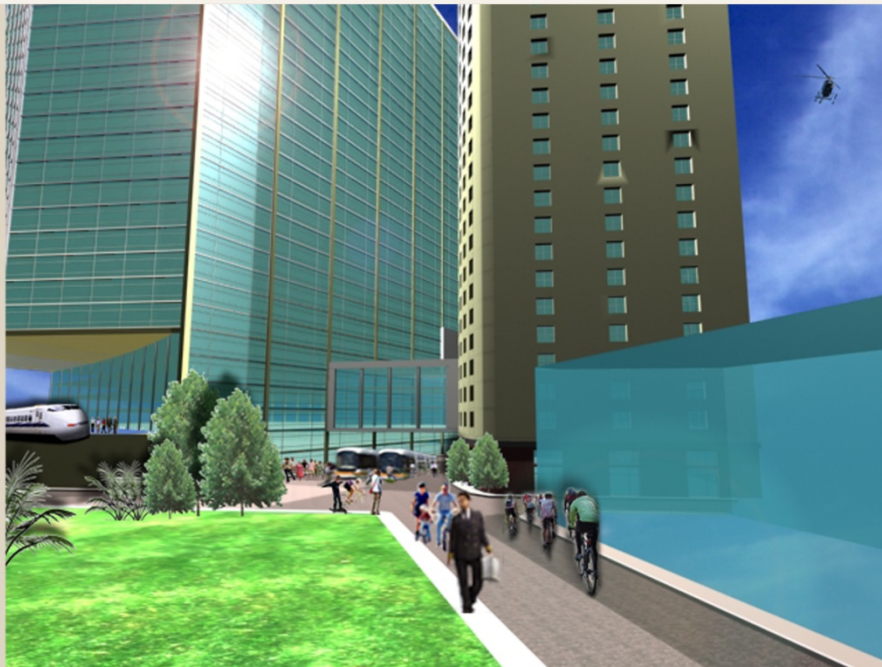


*Vue générale d*

# Le train et le tramway se croisent à des niveaux différents.

2008

04 BASSIN PEEL



*Vue générale du  
projet à partir  
de la marina*

350 Selby  
Westmount, Qc. H3Z 1W7  
Tel.: (514) 871 2270

**HA KIM**  
ARCHITECTURE

# BASSIN PEE





# Vue de Montréal à partir du bassin



*Vue générale du projet  
à partir du bassin*

Février 2009

**BASSIN PEEL**  
Vue générale

350 Selby  
Westmount, Qc, H3Z 1W7  
Tel.: (514) 871-2270

**HAKIM**  
consultants