



La montagne en actions

Belvédère éphémère dans le cadre de Mai: Mois du mont Royal

Une démarche en amont innovatrice sur
l'accessibilité à la montagne

Présentation de la démarche : 27 juin 2011, OCPM, par:

Olivier Lapierre, consultant en participation citoyenne (gestion)

Khoa Lê, réalisateur: *Dans la Forêt installation vidéo et performance musicale* (co-direction artistique)

Stéphanie Rocher, design urbain, *Ouvrir et fermer le paysage* (équipe lauréate)

MERCI
À NOS PARTENAIRES :

Partenaires et collaborateurs du Belvédère éphémère

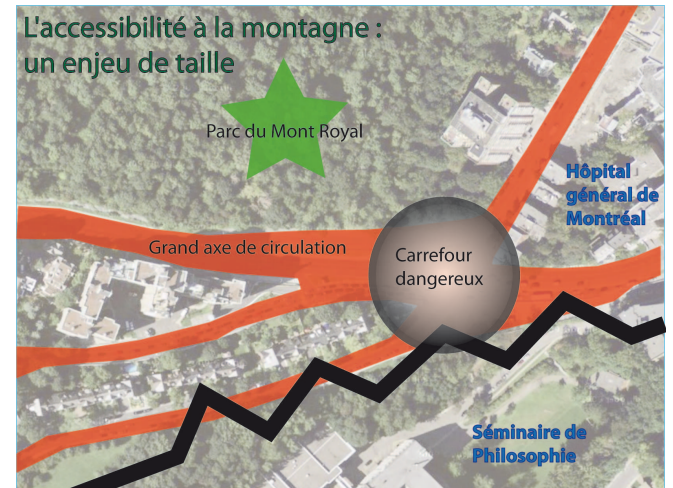
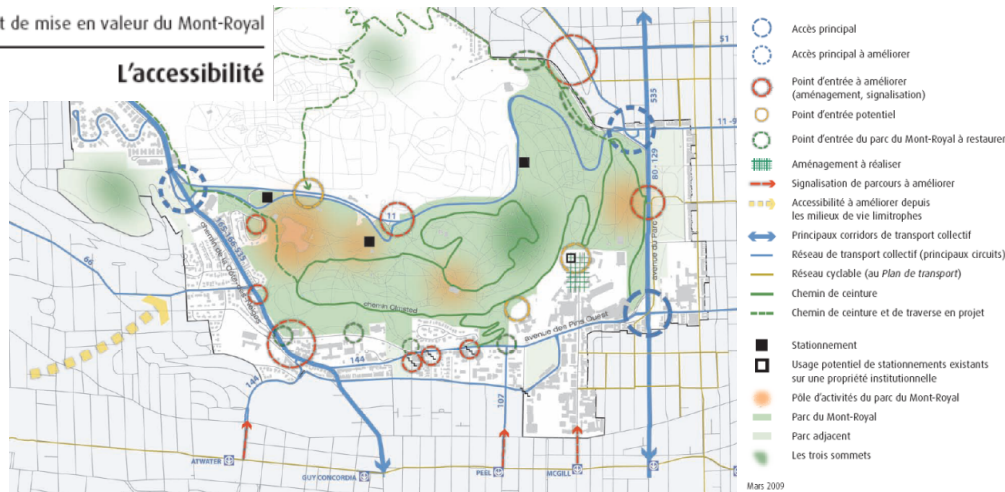


Contexte

- Le Mont-Royal: plus qu'un parc
- Enjeu : l'accessibilité du flanc sud du mont Royal
- La relation montagne-ville : la ceinture institutionnelle
- Les grands axes routiers: Côte-des-Neiges, Cedar, Pins et Dr Penfield
- Occasion de développer un démarche concertée et rassembleuse
- Secteur soumis à une réflexion urbanistique élargie pour les 10 prochaines années
- Opportunité de mener une démarche participative en amont

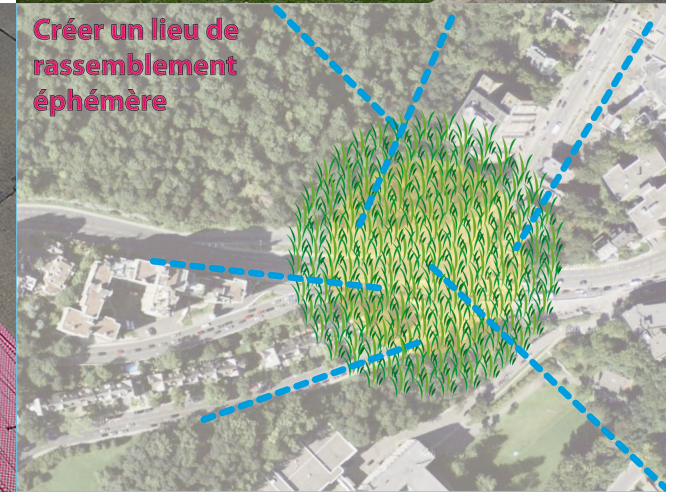


Plan de protection et de mise en valeur du Mont-Royal



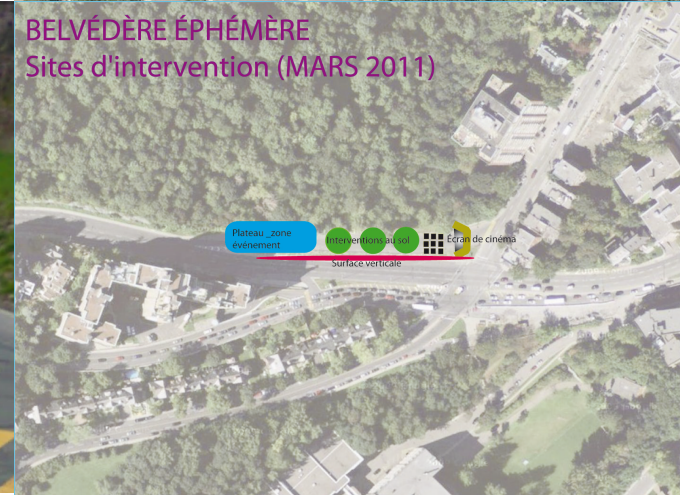
Objectifs:

- Sensibiliser les montréalais à la question de l'accessibilité à la montagne et révéler et mettre en valeur la coulée verte du mont Royal
- Créer un événement rassembleur dans le cadre de *Mai 2011: mois du mont-Royal* et du début de la saison estivale (Ville de Montréal)
- Mettre en place un laboratoire d'idées en amont (OCPM)
- une intervention éphémère de très courte durée (Agenda 21 C, MCCCCF)
- Impliquer la relève en design (Montréal, Ville UNESCO de design)
- Un projet en partenariat : Amis-Ville-secteur privé



Côte-des-Neiges / Cedar

- Bretelles d'accès « fonctionnaliste »
- Entrée « à restaurer » du parc Mont-Royal
- Traverse piétonne : difficile
- Terre-pleins
- Projet de belvédère (évoqué)



Belvédère éphémère

Les grandes étapes 2011

Février :

- ✓ Développement et conceptualisation du projet
- ✓ Formation du comité Amis - Ville- équipe de production

Mars :

- ✓ Recherche de commanditaires privés
- ✓ Concertation avec le milieu et les partenaires

Avril :

- ✓ Appel à projets : charrette d'installations éphémères
- ✓ Communication pré événement
- ✓ Formation d'un comité de sélection
- ✓ Relations avec le milieu et les partenaires

Mai :

- ✓ Annonce des équipes sélectionnées
- ✓ Forum public des Amis de la montagne portant sur l'accessibilité
- ✓ Communication pré événement
- ✓ Relations avec le milieu

Juin :

- ✓ Communication pré événement
- ✓ OCPM: projet d'agrandissement de l'Hôpital général
- ✓ Relations avec le milieu

Juillet :

- ✓ **BELVÉDÈRE ÉPHÉMÈRE 16 ET 17 JUILLET 2011**

BELVÉDÈRE ÉPHÉMÈRE
 DANS LE CADRE DE MAI 2011 : MOIS DU MONT-ROYAL
 À L'ANGLE DU CHEMIN DE LA CÔTE DES NEIGES ET DE L'AVENUE CEDAR
 LABORATOIRE D'IDÉES : 50 ARTISTES ET DESIGNERS
 CHANTIER DE CRÉATION : 10 INSTALLATIONS

28 - 29 MAI 2011

SAMEDI 28 MAI
 9h-18h Chantier en direct
 18h30 Vernissage
 20h30 Projection de films

DIMANCHE 29 MAI
 9h-18h Visite libre

INFORMATION
www.lmontroyal.qc.ca
facebook.com/jaimelemontroyal
 ↳ AUTOBUS 60-144-105-105

Partenaires et collaborateurs du Belvédère éphémère

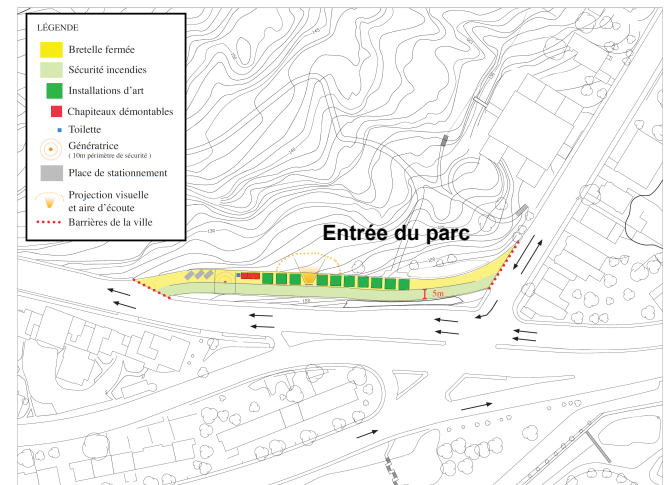
Montréal les amis de la montagne PHILIPS LUMEC Québec Edifica architecture-design

Partenaire principal

MSDI MENKES SHONER DAGENAIS LETOURNEUX Architectes SIMON BOUFFARD architecte paysagiste SOPRESMA

URBANIA POST PRODUCTIONS MOOG AUDIO SANIVAC

CURIOUS

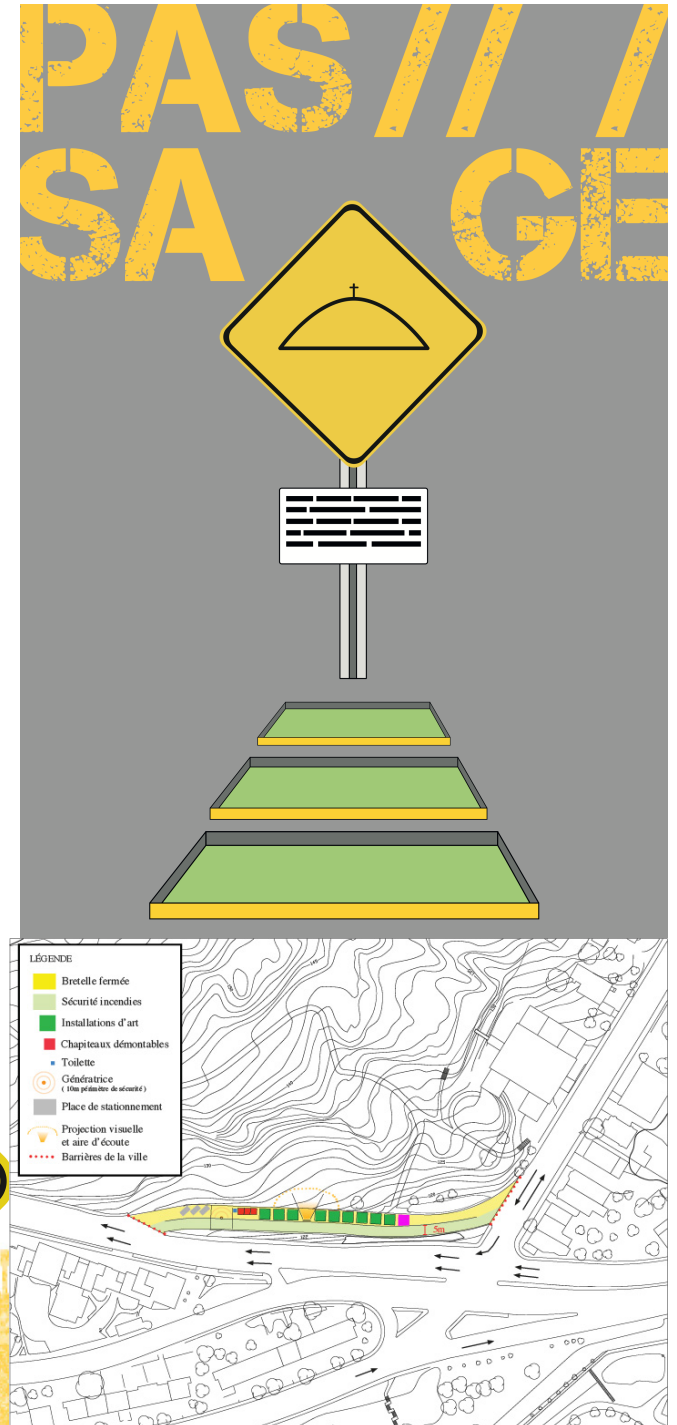


Passage

SANDRA LABERGE :: URBANISME
LOUIS-ANTOINE BLANCHETTE :: MUSÉOLOGIE
CATHERINE BROUILLETTE :: URBANISME
VINCENT THIBAUT VÉZINA :: ARTS VISUELS ET
MÉDIATIQUES
CLAUDINE MATTE :: DESIGN GRAPHIQUE

« *PASSAGE* [pasez] n. m. – 1160 ; sens II 1080 ; de passer – 1. pas* (encadré).

- I. Action, *fait de passer*, en traversant un lieu, en passant par un endroit.
- II. (1880) *Endroit* par où l'on peut passer.
- III. (XIIe) *Fragment d'une œuvre.*»

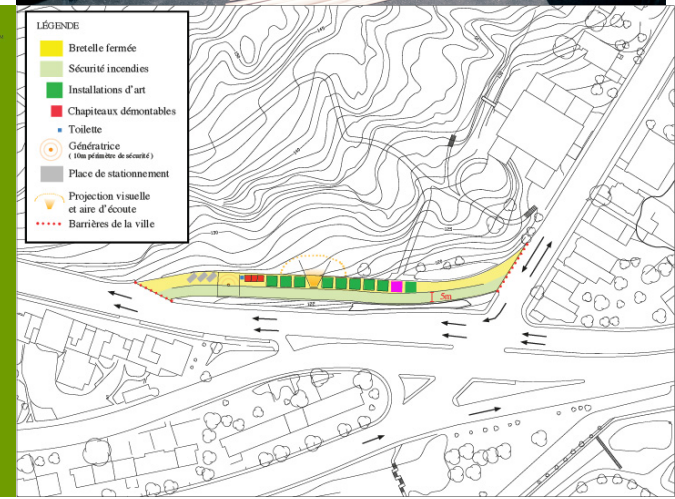
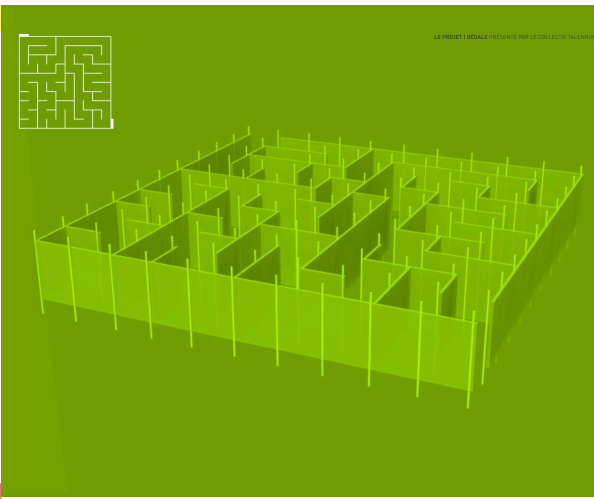
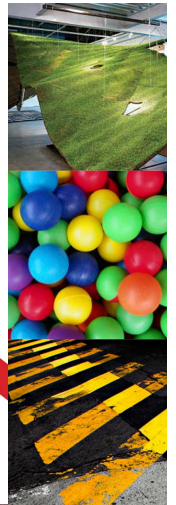


Dédale

MAXIME DAVID :: DESIGN GRAPHIQUE
JÉRÉMIE BATTAGLIA :: PHOTOGRAPHIE ET CINÉMA
RAPHAËLLE HUYSMANS :: PRODUCTION CULTURELLE ET MÉDIATIQUE
JONATHAN LAPALME :: PRODUCTION CULTURELLE ET MÉDIATIQUE, ÉTUDES URBAINES
ANNE-MARIE SAUCIER :: DESIGN DE L'ENVIRONNEMENT

« À la fois, une critique de l'espace actuel et une proposition amusante de mise en valeur de *l'accès aux sentiers*, Dédale est un *parcours* dans lequel les visiteurs sont invités à méditer, à se fâcher, à réfléchir ou à s'enthousiasmer en dirigeant vers le Mont-Royal. »

DÉDALE
PRÉSENTÉ PAR
LE COLLECTIF
TALENROM



D'abord il y eu la nature, puis vint la ville...

MAUD MARRIÉ :: DESIGN DE L'ENVIRONNEMENT,
URBANISME

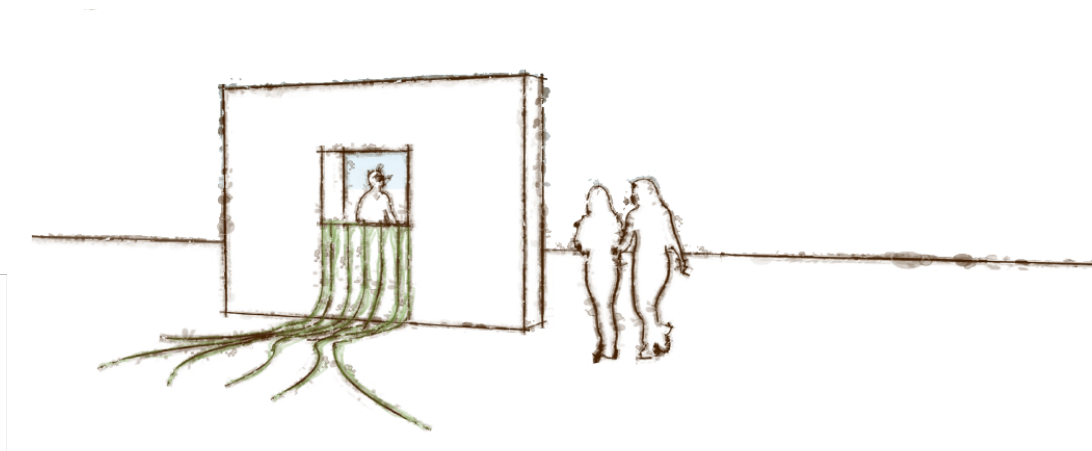
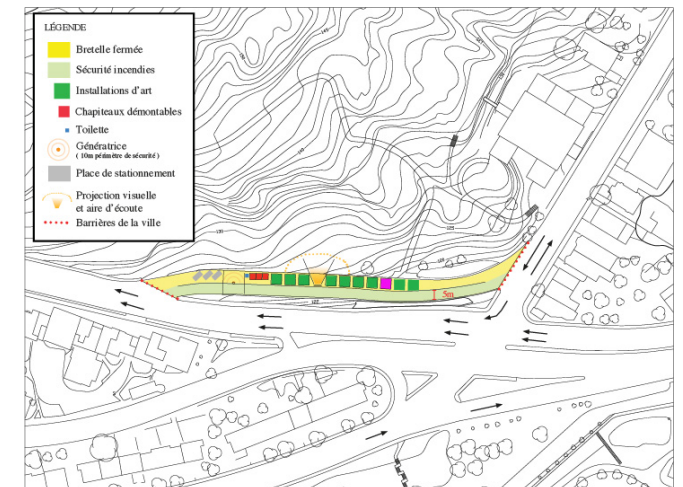
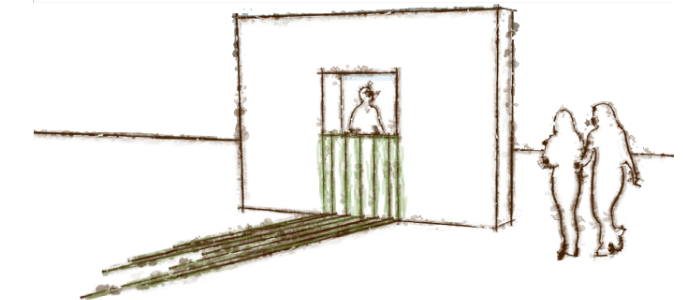
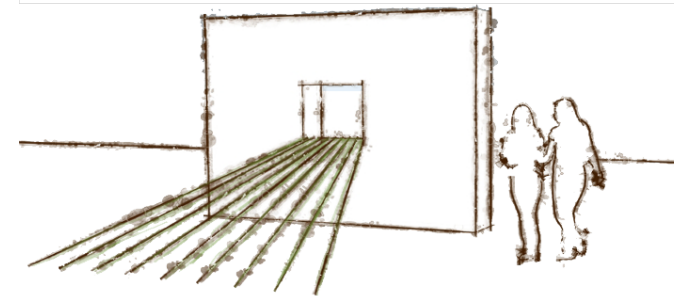
OLIVIER LEGAULT :: DESIGN DE L'ENVIRONNEMENT,
URBANISME

EVE ST-LAURENT :: DESIGN DE L'ENVIRONNEMENT,
URBANISME

MARIE-JOSÉE DUPUIS :: URBANISME

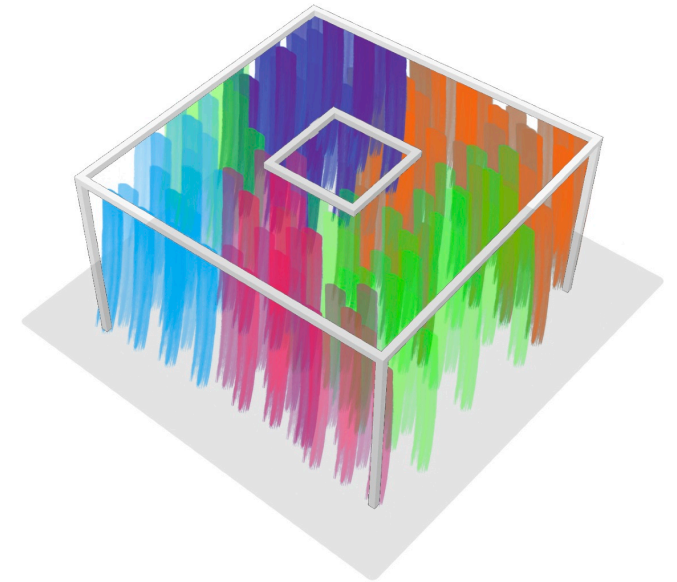
RAPHAEL THIBODEAU :: ARCHITECTURE

« Certains sensibilisent les dirigeants tout comme la société civile à l'importance de *préserver la nature* dans la ville. D'autres poursuivent la quête de toujours *construire* plus haut et plus loin. Notre intention est de démontrer cette dualité qui règne entre l'urbain et l'environnement naturel »

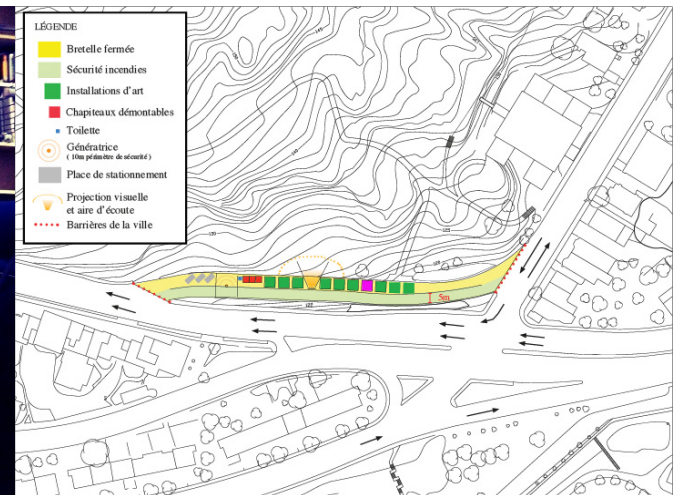
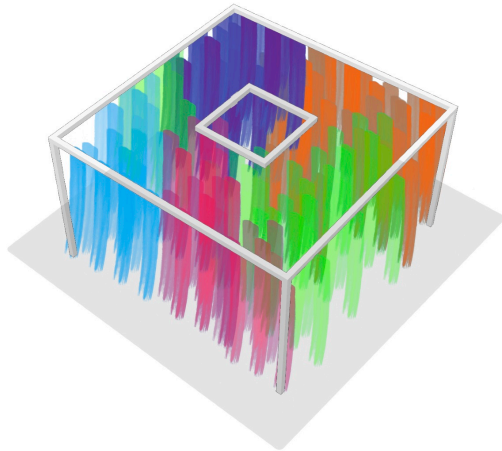


MR < MRPV

BRUNO DALLAS :: ARCHITECTURE DE PAYSAGE
SERGE GALLANT :: ARCHITECTURE DE PAYSAGE
SARAH LACOMBE :: ARCHITECTURE DE PAYSAGE
CHIEU-ANH LE VAN :: ARCHITECTURE DE PAYSAGE



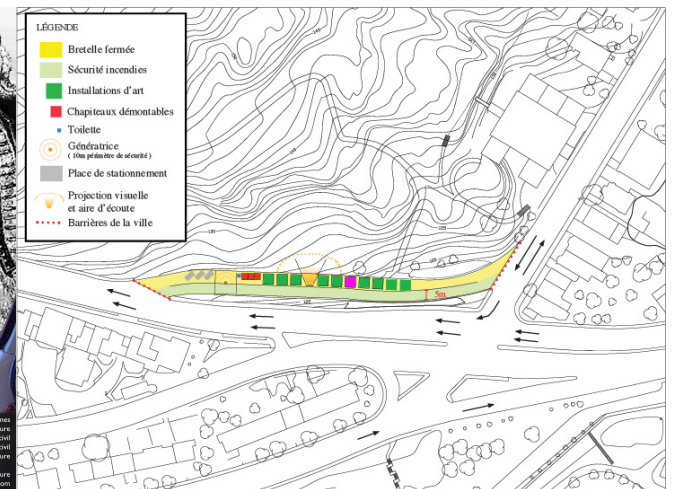
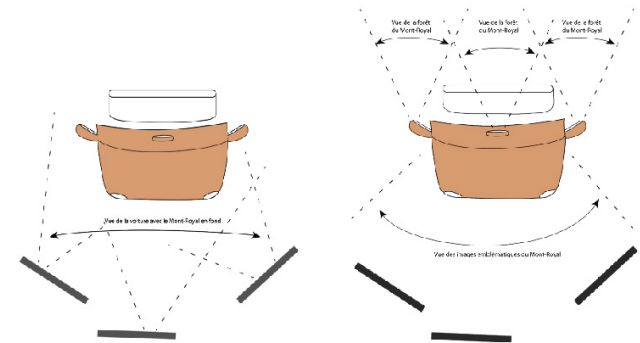
« L'accessibilité sur le flanc sud-ouest (du mont Royal) est une situation problématique pour les piétons. En fin de compte, notre installation tente d'exploiter la perméabilité souhaitée des accès du mont Royal tout en démontrant le caractère gai et récréatif propre à ce parc »



L'Halte-volage

LAURENCE LEROUX-LAPIERRE :: ARCHITECTURE
PHILIPPE COSSETTE :: ÉTUDES URBAINES
ARIANE CÔTÉ-BÉLISLE :: ARCHITECTURE
VALENTIN HAY :: GÉNIE CIVIL
BENOÎT ST-ONGE :: GÉNIE CIVIL
MARTIN TANGUAY :: ARCHITECTURE

*« Nous cherchons à matérialiser les caractéristiques idéelles de la montagne, associée à une **riche imaginaire**. L'installation expose de manière forte la dialectique entre le mont Royal réel et imaginaire. Elle propose au visiteur un jeu de **vues** planifiées permettant de constater cette flagrante dissemblance »*



PHILIPPE COSSETTE - étudiant à la maîtrise en études urbaines
 ARIANE CÔTÉ-BÉLISLE - étudiante bacc. en architecture
 VALENTIN HAY - étudiant au bacc. en génie civil
 BENOÎT ST-ONGE - étudiant au bacc. en génie civil
 MARTIN TANGUAY - étudiant bacc. en architecture
 LAURENCE LEROUX-LAPIERRE - étudiante bacc. en architecture
 514-237-0401 - 1016 Sherbrooke est. - laurence.leroux-lapierre@hotmail.com

Traces Orchestrées

MAUDE BROCHU :: AGRICULTURE, URBANISME

YASMINE AMOR :: PHILOSOPHIE, ÉTUDES DES FEMMES

LAURENCE FAUTEUX :: AGRICULTURE URBAINE

SARA FAUTEUX :: ÉTUDES FRANÇAISES

MARGAUX TABARY :: GESTION DE STRUCTURES CULTURELLES

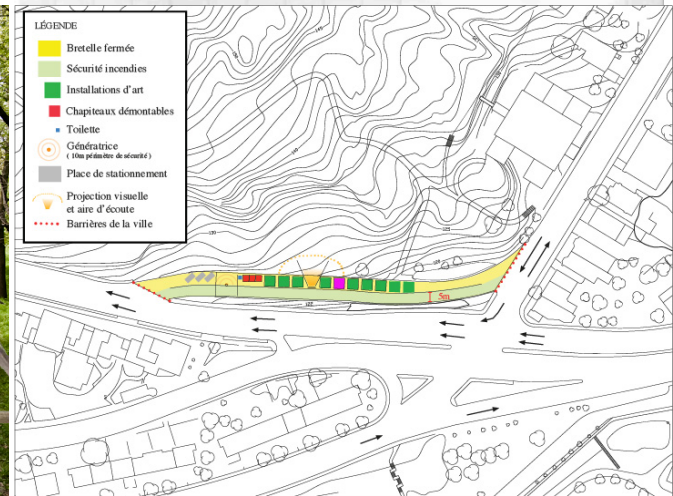
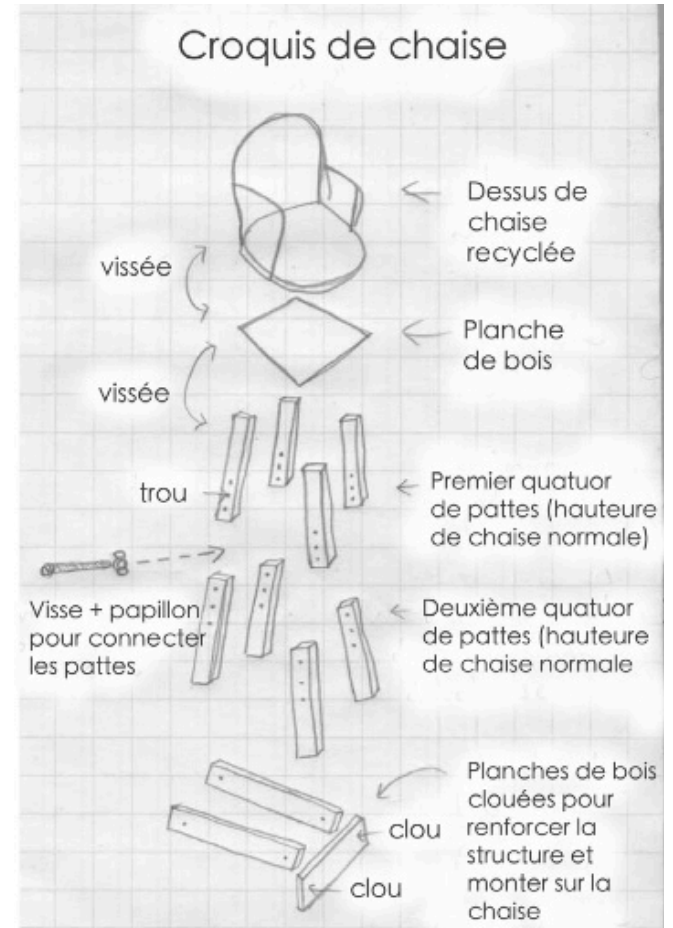
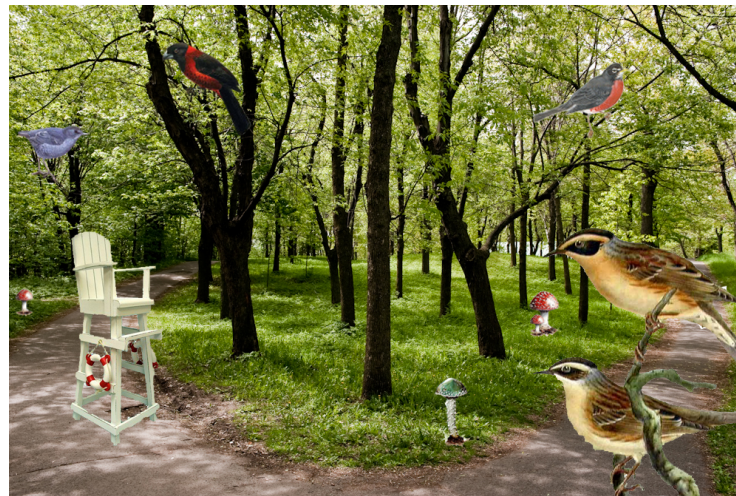
« Le regard du participant sera amené à se glisser entre les branches d'arbres pour y découvrir les facettes inusitées de la montagne. La trame sonore crée une *immersion* alors que les jumelles guident l'œil du spectateur à travers l'espace hors-champ, l'invitant à poursuivre son *aventure exploratoire* dans la ville »



Source: <http://www.romm.ca>



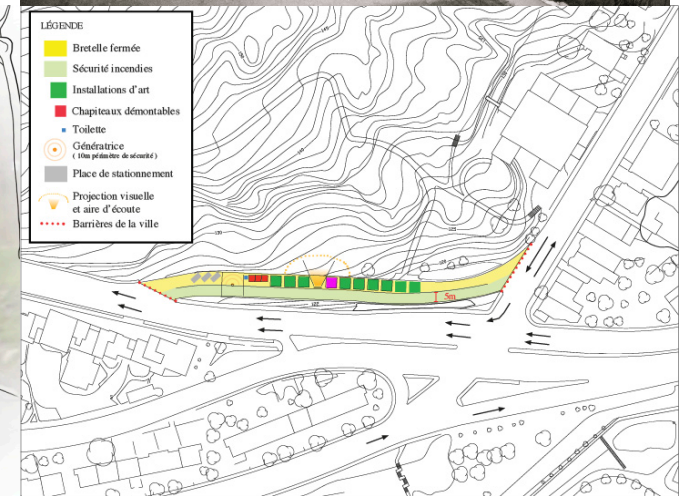
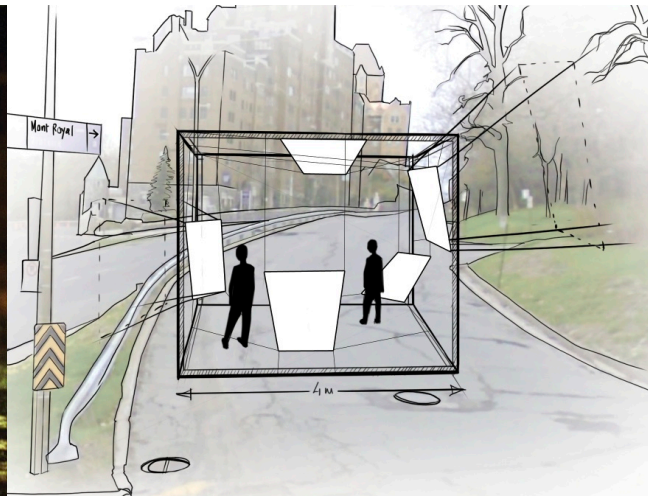
Source: <http://www.openhousemetro.com>



Le renard de Cedar

HANNAH PALMER :: PHOTOGRAPHIE
AUDE GUIVARC'H :: DESIGN INDUSTRIEL
CHRISTOPHE GUERTIN :: DESIGN GRAPHIQUE
CHRIS MURRAY :: TRAVAIL SOCIAL
NICOLAS KORONKIEWICZ :: GESTION DE PROJETS
LAURENCE CAUCHY :: BIOLOGIE

« Nous voulons un questionnement du visiteur sur la dualité entre l'univers urbain dans lequel il évolue et la richesse naturelle du mont Royal. Nous proposons un environnement immersif illustrant la symbiose invisible que la nature crée avec la ville, et de questionner notre rôle dans ces environnements »

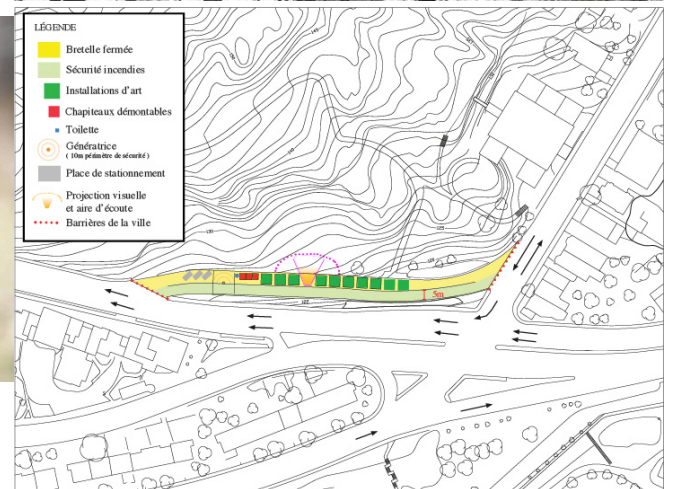


Je suis le Mont-Royal

Documentaire

JÉRÉMIE BATTAGLIA :: DIRECTION ARTISTIQUE

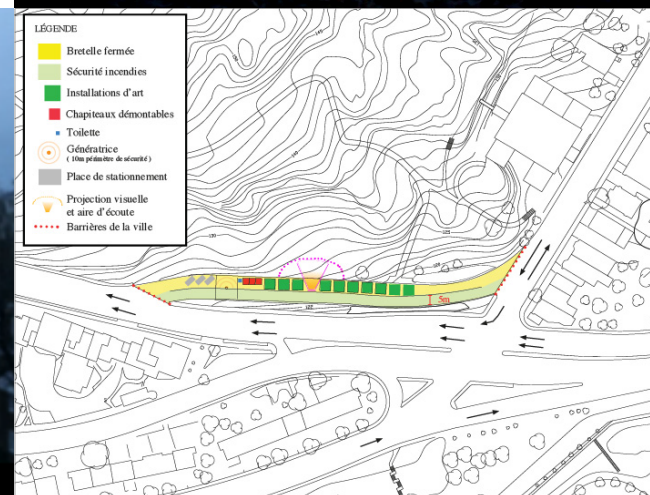
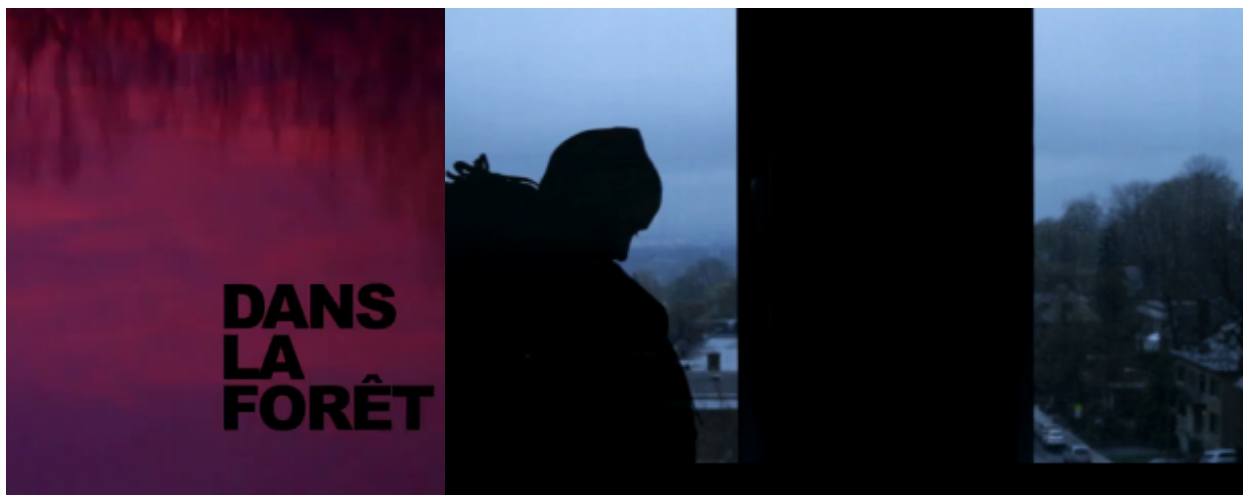
«Partant du principe que la somme des parties forme un tout cohérent, ce court documentaire dresse un portrait de la montagne à travers ces gens qui la vivent au jour le jour ou juste de temps en temps. L'image de la montagne est visible à travers les mots et les témoignages des Montréalais. »



Dans la forêt:

installation audio et performance musicale

JULIE CÔTÉ, CO-CONCEPTRICE, VIDÉASTE
KHOA LÊ, CO-CONCEPTEUR, VIDÉASTE
DOMINIQUE GREFFARD, PRISE DE SON
JONATHAN BERNIER, SCÉNARISTE
KARINE GONTHIER-HYNDMAN, COMÉDIENNE
FRANÇOIS EDOUARD BERNIER, COMÉDIEN
SÉBASTIEN DAVID, COMÉDIEN
JEAN-FRANÇOIS BLOUIN, CO-DIRECTION MUSICALE ET ÉLECTRO
GABRIEL DHARMOO, CO-DIRECTION MUSICALE, VOIX ET VIOLONCELLE
RÉMY BÉLANGER DE BEAUPORT, VIOLONCELLE ET VOIX
ELIZABETH LIMA, VOIX ET CLARINETTE
ELIE LALONDE, MAQUILLEUSE
DANE RICHARDS, COSTUME



Dans la forêt:

installation audio et performance musicale

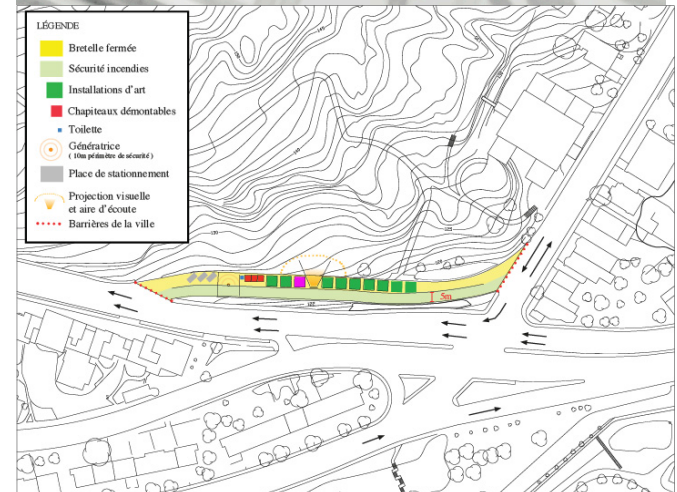
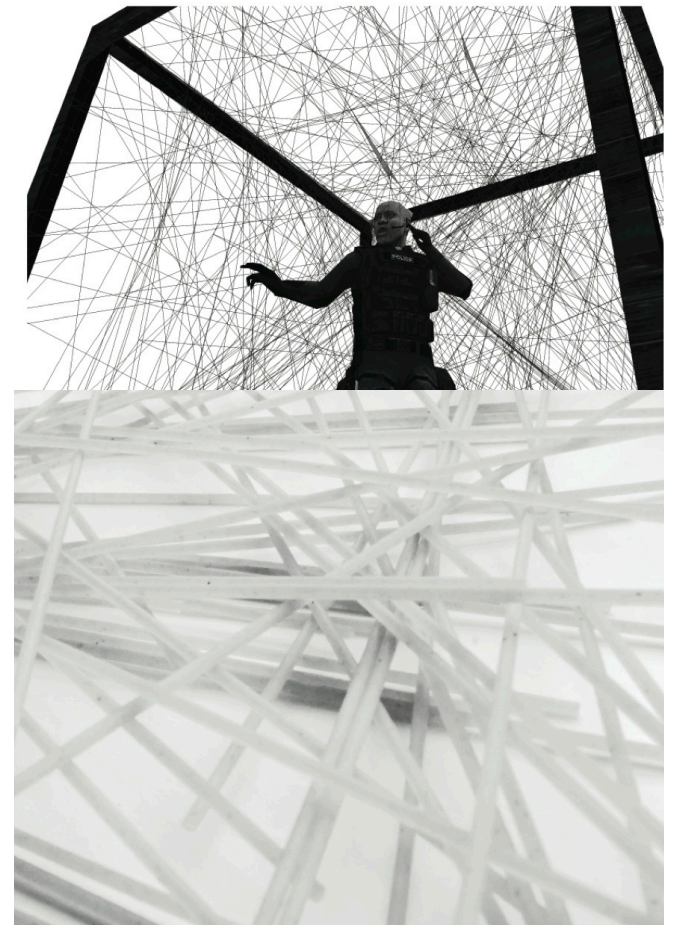
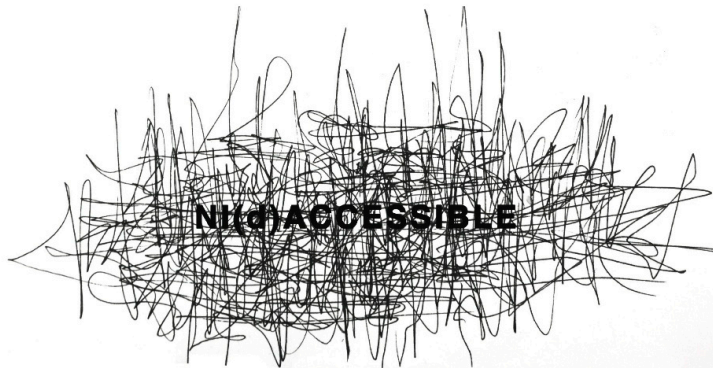
« Le mont Royal est un endroit urbain, *aménagé*, et pourtant... La multitude des sentiers aux tracés erratiques, les ruisseaux, les *endroits insolites* lui confèrent un caractère presque *sauvage*. Nous présentons *trois légendes urbaines* portant sur les *créatures* enchantées qui l'habitent à notre insu! »



Ni(d) Accessible

MARIE-JOSÉE GAGNON :: GRAPHISME, ARCHITECTURE
CATHERINE ST-MARSEILLE :: ARCHITECTURE
MAÏDA BEYLERIAN :: ARCHITECTURE
FRANÇOIS LEBLANC :: ARCHITECTURE
MATHIEU ROBITAILLE :: ARCHITECTURE

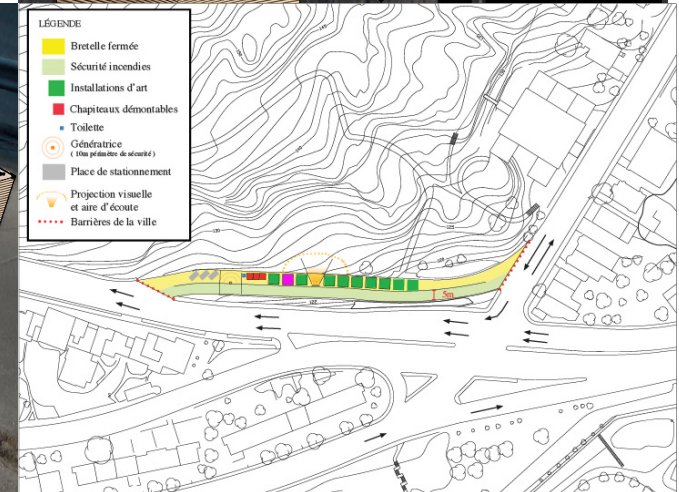
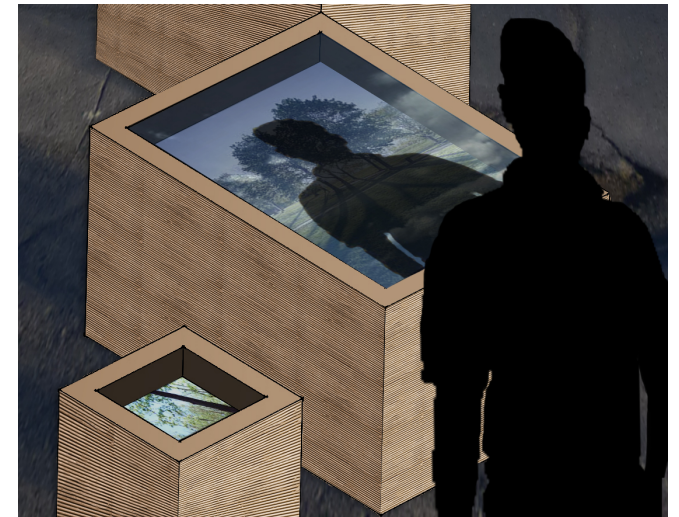
« Amplifier la dichotomie inhérente au site: entre le belvédère qui permet une compréhension globale des **réseaux** formant le tissage urbain et l'impossibilité de le saisir dans son entité lorsqu'il se densifie et se complexifie. L'inaccessibilité du lieu commande la quête du **sentiment de sécurité** dans un environnement inhospitalier »



Les 9 vues du mont Royal

BATISTE GALEA :: CHEF DE PROJET
FLEUR JOUAS :: DESIGN D'INTÉRIEUR
CATHERINE TREMBLAY :: ARTISTE
TANIA KOLLER :: GRAPHISME
LAURE DELMOLY :: JOURNALISME

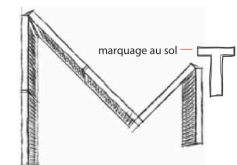
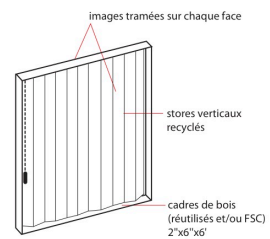
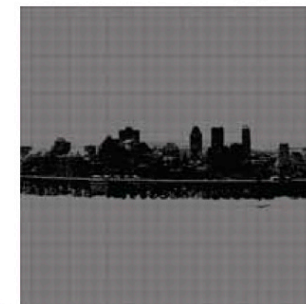
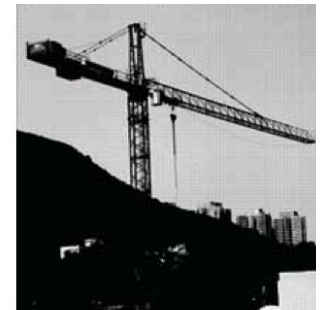
« Le spectateur est invité à s'immerger et se mettre en scène le mont Royal. Il pourra ainsi faire partie de certains de ses lieux emblématiques et se positionner par rapport à leurs enjeux »



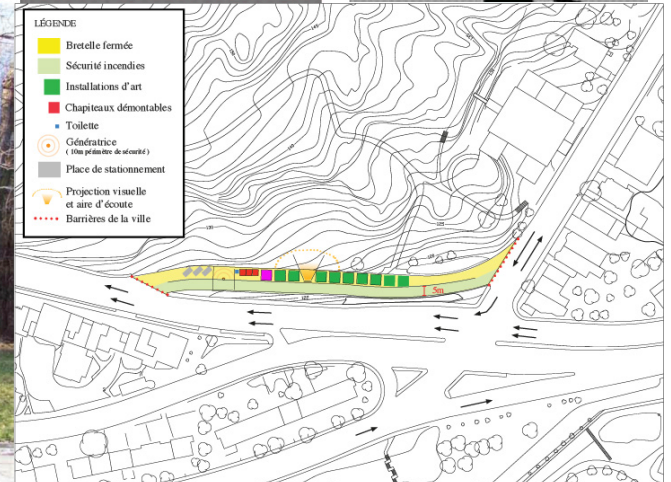
Ouvrir et fermer le paysage

STÉPHANIE ROCHER :: URBANISME
 FANNY B. PERRAS :: ARCHITECTURE DE PAYSAGE
 SIMON ÉTHIER :: DESIGN GRAPHIQUE
 LISANNE BLAIN SABOURIN :: DESIGN D'INTÉRIEUR
 KALLIANE MUNTZ-BOULET :: DESIGN DE L'ENVIRONNEMENT
 VALÉRIANE NOËL :: ARCHITECTURE DE PAYSAGE

« Chaque année, avec l'évolution de la ville, le *paysage* du mont Royal s'ouvre et se referme. Mais le paysage est-il un *droit acquis*? Notre projet *interactif* se veut une illustration de l'interdépendance entre l'observateur et le paysage. On ne peut observer un phénomène sans l'influencer. »



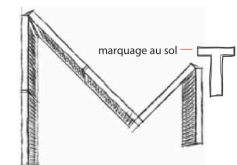
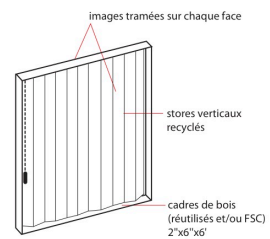
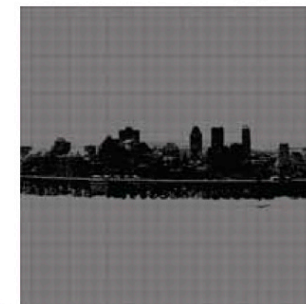
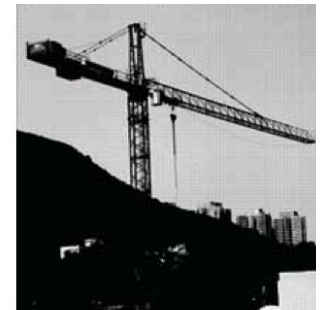
Vue en plan



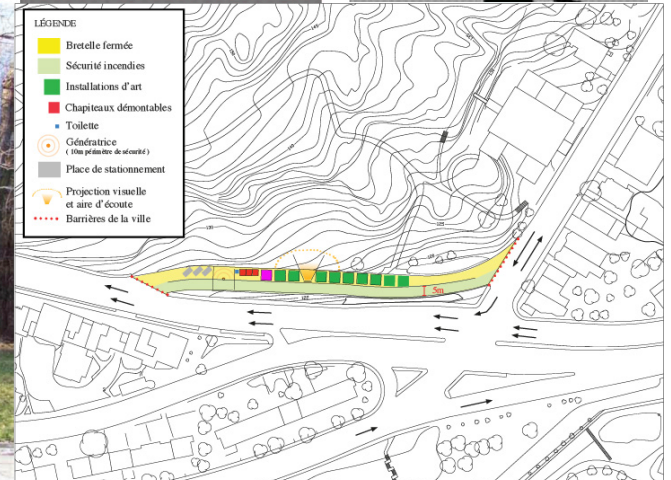
Ouvrir et fermer le paysage

STÉPHANIE ROCHER :: URBANISME
 FANNY B. PERRAS :: ARCHITECTURE DE PAYSAGE
 SIMON ÉTHIER :: DESIGN GRAPHIQUE
 LISANNE BLAIN SABOURIN :: DESIGN D'INTÉRIEUR
 KALLIANE MUNTZ-BOULET :: DESIGN DE L'ENVIRONNEMENT
 VALÉRIANE NOËL :: ARCHITECTURE DE PAYSAGE

« Chaque année, avec l'évolution de la ville, le *paysage* du mont Royal s'ouvre et se referme. Mais le paysage est-il un *droit acquis*? Notre projet *interactif* se veut une illustration de l'interdépendance entre l'observateur et le paysage. On ne peut observer un phénomène sans l'influencer. »



Vue en plan



BILAN D'EXPÉRIENCE

- UNE DÉMARCHE PARTICIPATIVE EN AMONT
UNE APPROCHE INNOVANTE
UNE EXPÉRIENCE POUR LA RELÈVE
- UN LABORATOIRE D'IDÉES
MULTI-DISCIPLINAIRE ET OUVERT
- UN CHANTIER DE CRÉATION
LES ÉTAPES DE CONCEPTION ET DE RÉALISATION
- ACCESSIBILITÉ : L'ÉCHELLE DU PIÉTON
UNE ŒUVRE D'ART PUBLIC POUR
SUSCITER LA RÉFLEXION SUR LES
ENJEUX DU TERRITOIRE

BELVÉDÈRE ÉPHÉMÈRE

MONTRÉAL
VILLE UNESCO
DE DESIGN

DANS LE CADRE DE MAI 2011 : MOIS DU MONT-ROYAL

À L'ANGLE DU CHEMIN DE LA CÔTE DES NEIGES ET DE L'AVENUE CEDAR

LABORATOIRE D'IDÉES : 50 ARTISTES ET DESIGNERS
CHANTIER DE CRÉATION : 10 INSTALLATIONS

28 - 29 MAI 2011



SAMEDI 28 MAI
9h-18h Chantier en direct
18h30 Vernissage
20h30 Projection de films

DIMANCHE 29 MAI
9h-18h Visite libre

INFORMATION
www.lemontroyal.qc.ca
facebook.com/jaimelemontroyal
AUTOBUS 66 - 144 - 165 - 166

Partenaires et collaborateurs du Belvédère éphémère

Montréal  les amis de la montagne 

PHILIPS LUMEC Québec  Aédifica architecture+design 

CLAUDE ROCHONNIER ASSOCIÉS INC.  DAoust LESTAGE architecture design urbain 

Partenaire principal  MSDL MENKES SHOONER DAGENAIS LETOURNEUX Architectes  SIMON BOUFFARD architecte paysagiste 

Losonde  POST MODERNE  MOOG AUDIO  SOPREMA 

URBANIA  CURIOUS  SANI VAC 

BILAN D'EXPÉRIENCE

- UNE DÉMARCHE PARTICIPATIVE EN AMONT
UNE APPROCHE INNOVANTE
UNE EXPÉRIENCE POUR LA RELÈVE
- UN LABORATOIRE D'IDÉES
MULTI-DISCIPLINAIRE ET OUVERT
- UN CHANTIER DE CRÉATION
LES ÉTAPES DE CONCEPTION ET DE RÉALISATION
- ACCESSIBILITÉ : L'ÉCHELLE DU PIÉTON
UNE ŒUVRE D'ART PUBLIC POUR
SUSCITER LA RÉFLEXION SUR LES
ENJEUX DU TERRITOIRE

BELVÉDÈRE ÉPHÉMÈRE

MONTRÉAL
VILLE UNESCO
DE DESIGN

DANS LE CADRE DE MAI 2011 : MOIS DU MONT-ROYAL

À L'ANGLE DU CHEMIN DE LA CÔTE DES NEIGES ET DE L'AVENUE CEDAR

LABORATOIRE D'IDÉES : 50 ARTISTES ET DESIGNERS
CHANTIER DE CRÉATION : 10 INSTALLATIONS

28 - 29 MAI 2011



SAMEDI 28 MAI
9h-18h Chantier en direct
18h30 Vernissage
20h30 Projection de films

DIMANCHE 29 MAI
9h-18h Visite libre

INFORMATION
www.lemontroyal.qc.ca
[facebook.com/jaimelemontroyal](https://www.facebook.com/jaimelemontroyal)
AUTOBUS 66 - 144 - 165 - 166

Partenaires et collaborateurs du Belvédère éphémère

Montréal  les amis de la montagne 

PHILIPS LUMEC Québec  Aédifica architecture+design 

CLAUDE ROQUIER ASSOCIÉS INC.  DAoust LESTAGE architecture design urbain 

Partenaire principal  MSDL MENKES SHOONER DAGENAIS LETOURNEUX Architectes  SIMON BOUFFARD architecte paysagiste 

Losonde  POST MODERNE  MOOG AUDIO  SOPREMA 

URBANIA  CURIOUS  SANI VAC 

BILAN

LES SUITES DE LA DÉMARCHÉ

- ÉVALUATION DU PROJET PARTICULIER
ACCÈS, SIGNALÉTIQUE, CIRCULATION,
LIENS PIÉTONS, STATIONNEMENT, VUES,
BIOMASSE, FONCTIONS, ARCHITECTURE
- CONTINUER LA CONCERTATION
AUGMENTER LES RELATIONS DE MCGILL
AVEC LA COMMUNAUTÉ
- PARTENARIATS VILLE-AMIS-SECTEUR PRIVÉ
BONIFIER ET RÉALISER LES ACCORDS
BÉNÉFIQUES À LA COMMUNAUTÉ
- BELVÉDÈRE ÉPHÉMÈRE : REPRODUCTIBLE ?
ÉPHÉMÈRE, PERMANENT OU MOBILE ?

BELVÉDÈRE ÉPHÉMÈRE

MONTRÉAL
VILLE UNESCO
DE DESIGN

DANS LE CADRE DE MAI 2011 : MOIS DU MONT-ROYAL

À L'ANGLE DU CHEMIN DE LA CÔTE DES NEIGES ET DE L'AVENUE CEDAR

LABORATOIRE D'IDÉES : 50 ARTISTES ET DESIGNERS

CHANTIER DE CRÉATION : 10 INSTALLATIONS

28 - 29 MAI 2011



SAMEDI 28 MAI

9h-18h Chantier en direct
18h30 Vernissage
20h30 Projection de films

DIMANCHE 29 MAI

9h-18h Visite libre

INFORMATION

www.lemontroyal.qc.ca
facebook.com/jaimelemontroyal

AUTOBUS 66 · 144 · 165 · 166

Partenaires et collaborateurs du Belvédère éphémère

Montréal  les amis de la montagne 

PHILIPS LUMEC  Québec  Aédifica  architecture+design

CLAUDE ROCHONNIER ASSOCIÉS INC. 

MSDL MENKES SHOONER DAGENAIS LETOURNEUX Architectes  DAUOST LESTAGE  architecture • design urbain

Partenaire principal  La Fondation des amis de L'Environnement

Losonde  POST MODERNE  SIMON BOUFFARD  architecte paysagiste

URBANIA  CURIOUS  MOOG AUDIO  SOPREMA  SANI VAC 

BILAN

LES SUITES DE LA DÉMARCHÉ

- ÉVALUATION DU PROJET PARTICULIER
ACCÈS, SIGNALÉTIQUE, CIRCULATION,
LIENS PIÉTONS, STATIONNEMENT, VUES,
BIOMASSE, FONCTIONS, ARCHITECTURE
- CONTINUER LA CONCERTATION
AUGMENTER LES RELATIONS DE MCGILL
AVEC LA COMMUNAUTÉ
- PARTENARIATS VILLE-AMIS-SECTEUR PRIVÉ
BONIFIER ET RÉALISER LES ACCORDS
BÉNÉFIQUES À LA COMMUNAUTÉ
- BELVÉDÈRE ÉPHÉMÈRE : REPRODUCTIBLE ?
ÉPHÉMÈRE, PERMANENT OU MOBILE ?

BELVÉDÈRE ÉPHÉMÈRE

MONTRÉAL
VILLE UNESCO
DE DESIGN

DANS LE CADRE DE MAI 2011 : MOIS DU MONT-ROYAL

À L'ANGLE DU CHEMIN DE LA CÔTE DES NEIGES ET DE L'AVENUE CEDAR

LABORATOIRE D'IDÉES : 50 ARTISTES ET DESIGNERS

CHANTIER DE CRÉATION : 10 INSTALLATIONS

28 - 29 MAI 2011



SAMEDI 28 MAI
9h-18h Chantier en direct
18h30 Vernissage
20h30 Projection de films

DIMANCHE 29 MAI
9h-18h Visite libre

INFORMATION
www.lemontroyal.qc.ca
facebook.com/jaimelemontroyal
AUTOBUS 66 · 144 · 165 · 166

Partenaires et collaborateurs du Belvédère éphémère

Montréal  les amis de la montagne 

PHILIPS LUMEC  Québec  Aédifica  architecture+design

DAOUST LESTAGE  architecture • design urbain

MSDL  MENKES SHOONER DAGENAIS LETOURNEUX  Architectes

SIMON BOUFFARD  architecte paysagiste

La Fondation des amis de L'Environnement 

Losonde  POST MODERNE  MOOG AUDIO  SOPREMA  SANI VAC 

URBANIA  CURIOUS 



Bienvenue à tous le 16 et 17 juillet 2011!

*Belvédère éphémère dans le cadre de
Mai: mois du mont Royal*

Gestionnaire délégué du projet

Olivier Lapierre, urbanisme et participation citoyenne

Équipe de production

Sophie Lacoste, gestion de projet et architecture de paysage

Caroline Magar, design de l'environnement, PA LEED

Contact

belvedereephemere@gmail.com

MERCI À NOS PARTENAIRES :

Partenaires et collaborateurs du Belvédère éphémère

