

CENTRE PRÉFONTAINE (178) (PROPRIÉTAIRE)

3100 Rue Rachel

EST - 57 (ANNÉE CONSTRUCTION :)

INVENTORIÉ LE 07/07/03

INVENTAIRE NON EXHAUSTIF DES MATÉRIAUX CONTENANT DE L'AMIANTE

LOCALISATION DU MATÉRIAU	DESCRIPTION DE L'ÉCHANTILLON	% ET TYPE D'AMIANTE
R-D-C / CHAUFFERIE (LOCAL 15)		
----- Canalisation d'aliment. et retour vapeur	CHAUFFAGE VAPEUR ALIM. ET RETOUR SECT. RECT. ÉCHAN.: E-02	CONTIENT 70 @ 85% CHRYBOTILE
-----	CHAUFFAGE VAPEUR ALIM. ET RETOUR SECT. IRR. ÉCHAN.: E-03	CONTIENT 60 @ 75% CHRYBOTILE
----- Chaudières à eau chaude	CHAUDIERE A VAPEUR ÉCHAN.: E-04	CONTIENT 5 @ 15% AMOSITE
-----	CHAUDIERE A VAPEUR ÉCHAN.: E-04	CONTIENT 60 @ 75% CHRYBOTILE
----- Réseaux d'eau froide	E/F SECT. RECT. VISUEL: V-03 MOUSSE BLEUE FDV ET N/I	CONTIENT 60 @ 75% CHRYBOTILE
----- Systèmes d'évacuation des gaz d'échappement	CHEMINÉE ÉCHAN.: E-01	CONTIENT 20 @ 30% CHRYBOTILE
-----	CHEMINÉE ÉCHAN.: E-01	CONTIENT 10 @ 20% AMOSITE
R-D-C / COULOIR (LOCAL 19)		
----- Canalisation d'aliment. et retour vapeur	CHAUFFAGE VAPEUR ALIM. ET RETOUR SECT. RECT. VISUEL: V-02	CONTIENT 70 @ 85% CHRYBOTILE
-----	CHAUFFAGE VAPEUR ALIM. ET RETOUR SECT. IRR. VISUEL: V-03	CONTIENT 60 @ 75% CHRYBOTILE
R-D-C / (LOCAL 05)		
----- Placoplâtre	PLAFOND ÉCHAN.: E-16	CONTIENT 1 @ 3% CHRYBOTILE
-----	MUR EXT. ÉCHAN.: E-17 (GYPSE & TERRA-COTTA)	CONTIENT 1 @ 3% CHRYBOTILE
R-D-C / (LOCAL 06)		
----- Réseaux d'eau chaude	E/C SECT. IRR. N/I ET VISUEL: V-05	CONTIENT 60 @ 75% CHRYBOTILE
----- Réseaux d'eau froide	E/F SECT. IRR. VISUEL: V-05 ET N/I	CONTIENT 60 @ 75% CHRYBOTILE
----- Réservoir	RÉSERVOIR E/C ET FDV VISUEL: V-05	CONTIENT 60 @ 75% CHRYBOTILE
R-D-C / (LOCAL 12)		
----- Placoplâtre	PLAFOND ÉCHAN.: E-10	CONTIENT 0.1 @ 1% CHRYBOTILE
-----	PLAFOND ÉCHAN.: E-15	CONTIENT 1 @ 3% CHRYBOTILE

NOTE : LES OUVRAGES DONT L'ANNÉE DE CONSTRUCTION EST INFÉRIEURE À 1980 SONT SUSCEPTIBLES DE CONTENIR DE L'AMIANTE.

CENTRE PRÉFONTAINE (178) (PROPRIÉTAIRE)

3100 Rue Rachel

EST - 57 (ANNÉE CONSTRUCTION :)

INVENTORIÉ LE 07/07/03

INVENTAIRE NON EXHAUSTIF DES MATÉRIAUX CONTENANT DE L'AMIANTE

LOCALISATION DU MATÉRIAU	DESCRIPTION DE L'ÉCHANTILLON	% ET TYPE D'AMIANTE
R-D-C / (LOCAL 16)		
Canalisation d'aliment. et retour vapeur	CHAUFFAGE VAPEUR ALIM. ET RETOUR SECT. RECT. VISUEL: V-02	CONTIENT 70 @ 85% CHRYSTILE
	CHAUFFAGE VAPEUR ALIM. ET RETOUR SECT. IRR. VISUEL: V-03	CONTIENT 60 @ 75% CHRYSTILE
R-D-C / SALLE (LOCAUX 18 20)		
Canalisation d'aliment. et retour vapeur	CHAUFFAGE VAPEUR ALIM. ET RETOUR SECT. IRR. ÉCHAN.: E-05	CONTIENT 60 @ 75% CHRYSTILE
Réseaux d'eau froide	E/F SECT. IRR. VISUEL: V-05	CONTIENT 60 @ 75% CHRYSTILE
1E ÉTAGE / BUREAU (LOCAL 106)		
Canalisation d'aliment. et retour vapeur	CHAUFFAGE VAPEUR ALIM. ET RETOUR SECT. RECT. VISUEL: V-02	CONTIENT 70 @ 85% CHRYSTILE
	CHAUFFAGE VAPEUR ALIM. ET RETOUR SECT. IRR. VISUEL: V-03	CONTIENT 60 @ 75% CHRYSTILE
1E ÉTAGE / ESCALIER (LOCAL 100)		
Couvre-plancher souple en carreaux	TUILE DE PLANCHER 9" X 9" ÉCHAN.: E-08	CONTIENT 0.1 @ 1% CHRYSTILE
1E ÉTAGE / ESCALIER (LOCAL 109)		
Canalisation d'aliment. et retour vapeur	CHAUFFAGE VAPEUR ALIM. ET RETOUR SECT. RECT. VISUEL: V-02	CONTIENT 70 @ 85% CHRYSTILE
	CHAUFFAGE VAPEUR ALIM. ET RETOUR SECT. IRR. VISUEL: V-03	CONTIENT 60 @ 75% CHRYSTILE
1E ÉTAGE / (LOCAL 108)		
Canalisation d'aliment. et retour vapeur	CHAUFFAGE VAPEUR ALIM. ET RETOUR SECT. RECT. VISUEL: V-02	CONTIENT 70 @ 85% CHRYSTILE
	CHAUFFAGE VAPEUR ALIM. ET RETOUR SECT. IRR. VISUEL: V-03	CONTIENT 60 @ 75% CHRYSTILE
1E ÉTAGE / (LOCAL 109)		
Placoplâtre	MUR INT. ÉCHAN.: E-11	CONTIENT 0.5 @ 2% CHRYSTILE
1E ÉTAGE / (LOCAL 110)		
Canalisation d'aliment. et retour vapeur	CHAUFFAGE VAPEUR ALIM. ET RETOUR SECT. RECT. VISUEL: V-02	CONTIENT 70 @ 85% CHRYSTILE

NOTE : LES OUVRAGES DONT L'ANNÉE DE CONSTRUCTION EST INFÉRIEURE À 1980 SONT SUSCEPTIBLES DE CONTENIR DE L'AMIANTE.

CENTRE PRÉFONTAINE (178) (PROPRIÉTAIRE)

3100 Rue Rachel

EST - 57 (ANNÉE CONSTRUCTION :)

INVENTORIÉ LE 07/07/03

INVENTAIRE NON EXHAUSTIF DES MATÉRIAUX CONTENANT DE L'AMIANTE

LOCALISATION DU MATÉRIAU	DESCRIPTION DE L'ÉCHANTILLON	% ET TYPE D'AMIANTE
1E ÉTAGE / (LOCAL 112)		
Canalisation d'aliment. et retour vapeur	CHAUFFAGE VAPEUR ALIM. ET RETOUR SECT. RECT. VISUEL: V-02	CONTIENT 70 @ 85% CHRYBOTILE
1E ÉTAGE / (LOCAL 113)		
Placoplâtre	MUR EXT. ÉCHAN.: E-19 (SUR TERRA-COTTA)	CONTIENT 0.1 @ 1% AMIANTE AUTRE
1E ÉTAGE / SALLE (LOCAL 104)		
Canalisation d'aliment. et retour vapeur	CHAUFFAGE VAPEUR ALIM. ET RETOUR SECT. RECT. VISUEL: V-02	CONTIENT 70 @ 85% CHRYBOTILE
	CHAUFFAGE VAPEUR ALIM. ET RETOUR SECT. IRR. VISUEL: V-03	CONTIENT 60 @ 75% CHRYBOTILE
2E ÉTAGE / ESCALIER (LOCAL 213)		
Canalisation d'aliment. et retour vapeur	CHAUFFAGE VAPEUR ALIM. ET RETOUR SECT. RECT. VISUEL: V-02	CONTIENT 70 @ 85% CHRYBOTILE
	CHAUFFAGE VAPEUR ALIM. ET RETOUR SECT. IRR. VISUEL: V-03	CONTIENT 60 @ 75% CHRYBOTILE
2E ÉTAGE / (LOCAL 210)		
Placoplâtre	PLAFOND ÉCHAN.: E-14	CONTIENT 0.1 @ 1% CHRYBOTILE
2E ÉTAGE / (LOCAL 211)		
Canalisation d'aliment. et retour vapeur	CHAUFFAGE VAPEUR ALIM. ET RETOUR SECT. RECT. VISUEL: V-02	CONTIENT 70 @ 85% CHRYBOTILE
	CHAUFFAGE VAPEUR ALIM. ET RETOUR SECT. IRR. VISUEL: V-03	CONTIENT 60 @ 75% CHRYBOTILE
2E ÉTAGE / (LOCAL 214)		
Canalisation d'aliment. et retour vapeur	CHAUFFAGE VAPEUR ALIM. ET RETOUR SECT. RECT. VISUEL: V-02	CONTIENT 70 @ 85% CHRYBOTILE
	CHAUFFAGE VAPEUR ALIM. ET RETOUR SECT. IRR. VISUEL: V-03	CONTIENT 60 @ 75% CHRYBOTILE
2E ÉTAGE / (LOCAL 217)		
Placoplâtre	MUR EXT. ÉCHAN.: E-22 (SUR TERRA-COTTA)	CONTIENT 0.1 @ 1% AMIANTE AUTRE

NOTE : LES OUVRAGES DONT L'ANNÉE DE CONSTRUCTION EST INFÉRIEURE À 1980 SONT SUSCEPTIBLES DE CONTENIR DE L'AMIANTE.

CENTRE PRÉFONTAINE (178) (PROPRIÉTAIRE)
3100 Rue Rachel
EST - 57 (ANNÉE CONSTRUCTION :)
INVENTORIÉ LE 07/07/03

INVENTAIRE NON EXHAUSTIF DES MATÉRIAUX CONTENANT DE L'AMIANTE

LOCALISATION DU MATÉRIAU	DESCRIPTION DE L'ÉCHANTILLON	% ET TYPE D'AMIANTE	
2E ÉTAGE / (LOCAL 218)			
Canalisation d'aliment. et retour vapeur	CHAUFFAGE VAPEUR ALIM. ET RETOUR SECT. RECT. VISUEL: V-02	CONTIENT 70 @ 85%	CHRYSTILE
	CHAUFFAGE VAPEUR ALIM. ET RETOUR SECT. IRR. VISUEL: V-03	CONTIENT 60 @ 75%	CHRYSTILE
2E ÉTAGE / (LOCAUX 216 217)			
Canalisation d'aliment. et retour vapeur	CHAUFFAGE VAPEUR ALIM. ET RETOUR SECT. RECT. VISUEL: V-02	CONTIENT 70 @ 85%	CHRYSTILE
	CHAUFFAGE VAPEUR ALIM. ET RETOUR SECT. IRR. VISUEL: V-03	CONTIENT 60 @ 75%	CHRYSTILE
2E ÉTAGE / SALLE (LOCAL 210)			
Canalisation d'aliment. et retour vapeur	CHAUFFAGE VAPEUR ALIM. ET RETOUR SECT. RECT. VISUEL: V-02	CONTIENT 70 @ 85%	CHRYSTILE
	CHAUFFAGE VAPEUR ALIM. ET RETOUR SECT. IRR. VISUEL: V-03	CONTIENT 60 @ 75%	CHRYSTILE
3E ÉTAGE / (LOCAL 307)			
Placoplâtre	MUR INT. ÉCHAN.: E-26 (SUR LATTE DE BOIS)	CONTIENT 0.1 @ 1%	AMIANTE AUTRE

Légende :

ALIM. : Alimentation
CHAUF. : Chauffage
DOM. : Domestique
E/C : Eau Chaude
E/F : Eau Froide
FDV : Fibre De Verre
N/I : Non Isolé
RET. : Retour
R-D-C : Rez-De-Chaussée
SECT. IRR. : Section Irrégulière
SECT. RECT. : Section Rectiligne
S-S : Sous-Sol
VENT. : Ventilation

NOTE : LES OUVRAGES DONT L'ANNÉE DE CONSTRUCTION EST INFÉRIEURE À 1980 SONT SUSCEPTIBLES DE CONTENIR DE L'AMIANTE.

CENTRE PRÉFONTAINE (178) (PROPRIÉTAIRE)
3100 Rue Rachel
EST - 57 (ANNÉE CONSTRUCTION :)
INVENTORIÉ LE 07/07/03

INVENTAIRE NON EXHAUSTIF DES MATÉRIAUX CONTENANT DE L'AMIANTE

LOCALISATION DU MATÉRIAU	DESCRIPTION DE L'ÉCHANTILLON	% ET TYPE D'AMIANTE
--------------------------	------------------------------	---------------------

Mesures préventives

Ne pas respirer les poussières d'amiante.

Avant d'entreprendre des travaux pouvant émettre des poussières d'amiante, vous référer aux procédures de travail, codes et règlements en vigueur.

Informez le responsable des services occupants de la nature des travaux à être effectués.

Enlever de l'aire de travail, les résidus de matériaux contenant de l'amiante et les placer dans un contenant étanche et étiqueté.

Manipuler et transporter les résidus selon la procédure recommandée.

Effets relatifs à la santé

L'inhalation de la poussière d'amiante peut être dommageable à la santé.

LOCALISATION	NOM COMPOSANTE	DATE INV.	REMARQUE	FERRIS	NOM ÉLÉMENT	COTE	AN	REMARQUE	COMMENTAIRE				
RDC / CHAUFFERIE (LOCAL 15)	Canalisation d'aliment. et retour vapeur	16/06/1998	CHAUFFAGE VAPEUR ALIM. ET RETOUR SECT. IRR. ÉCHAN.: E-03	24	CHRYSOTILE	4	1998	CONTIENT 60 @ 75%	P. GRISE				
					CONDITION	1	1998	/	/				
					ACCESSIBILITE	2	1998	/	/				
					FRIABILITE	2	1998	/	/				
					PLENUM	1	1998	/	/				
					FIBRE VEGETALE		1998	/	TOILE				
	Canalisation d'aliment. et retour vapeur	16/06/1998	CHAUFFAGE VAPEUR ALIM. ET RETOUR SECT. RECT. ÉCHAN.: E-02 COURANT À FAIRE	36	CHRYSOTILE	4	1998	CONTIENT 70 @ 85%	FEUIL. GRIS				
					CONDITION	3	1998	/	/				
					ACCESSIBILITE	2	1998	/	/				
					FRIABILITE	3	1998	/	/				
					PLENUM	1	1998	/	/				
					FIBRE VEGETALE		1998	/	TOILE				
	Chaudières à eau chaude	16/06/1998	CHAUDIERE A VAPEUR ÉCHAN.: E-04 COURANT À FAIRE	36	CHRYSOTILE	4	1998	CONTIENT 60 @ 75%	P. GRISE				
					AMOSITE	4	1998	CONTIENT 5 @ 15%	P. BLANCHE				
					CONDITION	2	1998	/	/				
					ACCESSIBILITE	2	1998	/	/				
					FRIABILITE	4	1998	/	/				
					PLENUM	1	1998	/	/				
	Réseaux d'eau froide	16/06/1998	E/F SECT. RECT. VISUEL: V-03 MOUSSE BLEUE FDV ET N/I	24	CHRYSOTILE	4	1998	CONTIENT 60 @ 75%	P. GRISE				
					CONDITION	1	1998	/	/				
					ACCESSIBILITE	2	1998	/	/				
					FRIABILITE	2	1998	/	/				
					PLENUM	1	1998	/	/				
					FIBRE VEGETALE		1998	/	TOILE				
FIBRE DE VERRE						1998	/	/					
ISOLANT AUTRE						1998	/	MOUSSE BLEUE					
CHRYSOTILE					3	1998	CONTIENT 20 @ 30%	/					
AMOSITE					4	1998	CONTIENT 10 @ 20%	/					
Systèmes d'évacuation des gaz d'échappement	16/06/1998	CHEMINÉE ÉCHAN.: E-01 COURANT À FAIRE	32	CONDITION	2	1998	/	/					
				ACCESSIBILITE	2	1998	/	/					
				FRIABILITE	3	1998	/	/					
				PLENUM	1	1998	/	/					
				<hr/>									
				RDC / COULOIR (LOCAL 12)	Canalisation d'aliment. et retour vapeur	17/06/1998	CHAUFFAGE VAPEUR ALIM. ET RETOUR SECT. RECT. ET IRR. AVEC FDV	FIBRE DE VERRE		1998		/	
FIBRE DE VERRE		1998						/					
Carreaux insonorisants	17/06/1998	TUILE DE PLAFOND 2' X 4' VISUEL: V-06	AMIANTE		1998		NON DÉCELÉ						
			FIBRE MINERALE ARTIFI		1998		/						
Isolant pulvérisé	09/09/1998	PLAFOND GICLÉ VISUEL: V-07	AMIANTE		1998		NON DÉCELÉ						
			AMIANTE		1998		/						
Réseaux d'eau chaude	17/06/1998	E/C SECT. RECT. ET IRR. AVEC FDV	FIBRE DE VERRE		1998		/						

LOCALISATION	NOM COMPOSANTE	DATE INV.	REMARQUE	FERRIS	NOM ÉLÉMENT	COTE	AN	REMARQUE	COMMENTAIRE
RDC / COULOIR (LOCAL 19)	Canalisation d'aliment. et retour vapeur	16/06/1998	CHAUFFAGE VAPEUR ALIM. ET RETOUR SECT. IRR. VISUEL: V-03	28	CHRYSTOTILE	4	1998	CONTIENT 60 @ 75%	P. GRISE
					CONDITION	1	1998		/
					ACCESSIBILITE	3	1998		/
					FRIABILITE	2	1998		/
					PLENUM	1	1998		/
	Canalisation d'aliment. et retour vapeur	16/06/1998	CHAUFFAGE VAPEUR ALIM. ET RETOUR SECT. RECT. VISUEL: V-02	32	FIBRE VEGETALE		1998		TOILE
					CHRYSTOTILE	4	1998	CONTIENT 70 @ 85%	FEUIL. GRIS
					CONDITION	1	1998		/
					ACCESSIBILITE	3	1998		/
					FRIABILITE	3	1998		/
PLENUM	1	1998	/						
RDC / DORTOIR (LOCAL 01)	Carreaux insonorisants	17/06/1998	TUILE DE PLAFOND 2' X 4' VISUEL: V-06		AMIANTE		1998	NON DÉCELÉ	/
					FIBRE MINERALE ARTIFI		1998		/
					FIBRE VEGETALE		1998		/
RDC / DORTOIR (LOCAL 04)	Carreaux insonorisants	17/06/1998	TUILE DE PLAFOND 2' X 4' VISUEL: V-06		AMIANTE		1998	NON DÉCELÉ	/
					FIBRE MINERALE ARTIFI		1998		/
	Réseaux d'eau froide	17/06/1998	E/F SECT. RECT. ET IRR. AVEC FDV		FIBRE VEGETALE		1998	/	
					FIBRE DE VERRE		1998	/	
RDC / ENTRETIEN (LOCAL 10)	Carreaux insonorisants	17/06/1998	TUILE DE PLAFOND 2' X 4' VISUEL: V-06		AMIANTE		1998	NON DÉCELÉ	/
					FIBRE MINERALE ARTIFI		1998		/
					FIBRE VEGETALE		1998		/
	Réseaux d'eau chaude	17/06/1998	E/C SECT. RECT. ET IRR. AVEC FDV		FIBRE DE VERRE		1998	/	
Réseaux d'eau froide	17/06/1998	E/F SECT. RECT. ET IRR. AVEC FDV		FIBRE DE VERRE		1998	/		
RDC / (LOCAL 05)	Placoplâtre	07/07/2003	MUR EXT. ÉCHAN.: E-17 (GYPSE & TERRA-COTTA)	6	CHRYSTOTILE	1	2003	CONTIENT 1 @ 3%	PARTIE GRISE
					CONDITION	1	2003		/
					ACCESSIBILITE	3	2003		/
					FRIABILITE	1	2003		/
					PLENUM	1	2003		/
	Placoplâtre	07/07/2003	PLAFOND ÉCHAN.: E-16	4	FIBRE VEGETALE		2003		FEUILLET BEIGE
					FIBRE ANIMALE		2003		PARTIES GRISE & BLANCHE
					CHRYSTOTILE	1	2003	CONTIENT 1 @ 3%	PARTIE GRISE
					CONDITION	1	2003		/
					ACCESSIBILITE	1	2003		/
FRIABILITE	1	2003	/						
PLENUM	1	2003	/						
				FIBRE ANIMALE		2003		PARTIES GRISE & BLANCHE	

LOCALISATION	NOM COMPOSANTE	DATE INV.	REMARQUE	FERRIS	NOM ÉLÉMENT	COTE	AN	REMARQUE	COMMENTAIRE
RDC / (LOCAL 06)	Réseaux d'eau chaude	17/06/1998	E/C SECT. IRR. N/I ET VISUEL: V-05	28	CHRYSTOLE	4	1998	CONTIENT 60 @ 75%	/
					CONDITION	1	1998	/	
					ACCESSIBILITE	2	1998	/	
					FRIABILITE	3	1998	/	
					PLENUM	1	1998	/	
	Réseaux d'eau chaude	17/06/1998	E/C SECT. RECT. FDV ET N/I		FIBRE DE VERRE		1998	/	
								/	
	Réseaux d'eau froide	17/06/1998	E/F SECT. IRR. VISUEL: V-05 ET N/I	28	CHRYSTOLE	4	1998	CONTIENT 60 @ 75%	/
					CONDITION	1	1998	/	
					ACCESSIBILITE	2	1998	/	
					FRIABILITE	3	1998	/	
					PLENUM	1	1998	/	
	Réseaux d'eau froide	17/06/1998	E/F SECT. RECT. FDV ET N/I		FIBRE DE VERRE		1998	/	
								/	
	Réservoir	17/06/1998	RÉSERVOIR E/C ET FDV VISUEL: V-05 COURANT À FAIRE	32	CHRYSTOLE	4	1998	CONTIENT 60 @ 75%	/
CONDITION					2	1998	/		
ACCESSIBILITE					2	1998	/		
FRIABILITE					3	1998	/		
PLENUM					1	1998	/		
FIBRE DE VERRE						1998	/		
RDC / (LOCAL 07)	Réseaux d'eau chaude	17/06/1998	E/C SECT. RECT. ET IRR. AVEC FDV		FIBRE DE VERRE		1998	/	
RDC / (LOCAL 08)	Carreaux insonorisants	17/06/1998	TUILE DE PLAFOND 2' X 4' VISUEL: V-06		AMIANTE		1998	NON DÉCELÉ	/
					FIBRE MINERALE ARTIFI		1998	/	
					FIBRE VEGETALE		1998	/	
RDC / (LOCAL 12)	Placoplâtre	19/05/2000	PLAFOND ÉCHAN.: E-10	5	CHRYSTOLE	1	2000	CONTIENT 0.1 @ 1%	/
					CONDITION	1	2000	/	
					ACCESSIBILITE	1	2000	/	
					FRIABILITE	1	2000	/	
					PLENUM	1	2000	/	
					FIBRE ANIMALE		2000	/	
	Placoplâtre	07/07/2003	PLAFOND ÉCHAN.: E-15	4	CHRYSTOLE	1	2003	CONTIENT 1 @ 3%	PARTIE GRISE
					CONDITION	1	2003	/	
					ACCESSIBILITE	1	2003	/	
					FRIABILITE	1	2003	/	
					PLENUM	1	2003	/	
					FIBRE ANIMALE		2003	PARTIES GRISE & BLANCHE	
								/	
RDC / (LOCAL 13)	Carreaux insonorisants	17/06/1998	TUILE DE PLAFOND 2' X 4' VISUEL: V-06		AMIANTE		1998	NON DÉCELÉ	/
					FIBRE MINERALE ARTIFI		1998	/	
					FIBRE VEGETALE		1998	/	
	Isolant pulvérisé	09/09/1998	PLAFOND GICLÉ ÉCHAN.: E-07		AMIANTE		1998	NON DÉCELÉ	/
								/	

LOCALISATION	NOM COMPOSANTE	DATE INV.	REMARQUE	FERRIS	NOM ÉLÉMENT	COTE	AN	REMARQUE	COMMENTAIRE
RDC / (LOCAL 16)	Canalisation d'aliment. et retour vapeur	16/06/1998	CHAUFFAGE VAPEUR ALIM. ET RETOUR SECT. IRR. VISUEL: V-03	20	CHRYOSOTILE	4	1998	CONTIENT 60 @ 75%	P. GRISE
					CONDITION	1	1998		/
					ACCESSIBILITE	1	1998		/
					FRIABILITE	2	1998		/
					PLENUM	1	1998		/
					FIBRE VEGETALE		1998		TOILE
	Canalisation d'aliment. et retour vapeur	16/06/1998	CHAUFFAGE VAPEUR ALIM. ET RETOUR SECT. RECT. VISUEL: V-02	24	CHRYOSOTILE	4	1998	CONTIENT 70 @ 85%	FEUIL. GRIS
					CONDITION	1	1998		/
					ACCESSIBILITE	1	1998		/
					FRIABILITE	3	1998		/
					PLENUM	1	1998		/
					FIBRE VEGETALE		1998		TOILE
Carreaux insonorisants	16/06/1998	TUILE DE PLAFOND 2' X 4' VISUEL: V-06		AMIANTE		1998	NON DÉCELÉ	/	
				FIBRE MINERALE ARTIFI		1998		/	
				FIBRE VEGETALE		1998		/	
Placoplâtre	07/07/2003	MUR EXT. ÉCHAN.: E-18 (GYPSE & TERRA-COTTA)		AMIANTE		2003	NON DÉCELÉ	/	
				FIBRE VEGETALE		2003		PARTIE GRISE	
				FIBRE ANIMALE		2003		PARTIE GRISE	
RDC / (LOCAL 17)	Réseaux d'eau chaude	16/06/1998	E/C SECT. RECT. ET IRR. AVEC FDV		FIBRE DE VERRE		1998		/
	Réseaux d'eau froide	16/06/1998	E/F SECT. RECT. ET IRR. AVEC FDV		FIBRE DE VERRE		1998		/
RDC / (LOCAL 21)	Carreaux insonorisants	16/06/1998	TUILE DE PLAFOND 2' X 4' VISUEL: V-06		AMIANTE		1998	NON DÉCELÉ	/
FIBRE MINERALE ARTIFI						1998	/		
FIBRE VEGETALE						1998	/		
RDC / (LOCAL 23)	Carreaux insonorisants	17/06/1998	TUILE DE PLAFOND 2' X 4' VISUEL: V-06		AMIANTE		1998	NON DÉCELÉ	/
FIBRE MINERALE ARTIFI						1998	/		
FIBRE VEGETALE						1998	/		
RDC / (LOCAL 24)	Carreaux insonorisants	17/06/1998	TUILE DE PLAFOND 2' X 4' VISUEL: V-06		AMIANTE		1998	NON DÉCELÉ	/
FIBRE MINERALE ARTIFI						1998	/		
FIBRE VEGETALE						1998	/		
RDC / SALLE (LOCAUX 18 20)	Canalisation d'aliment. et retour vapeur	16/06/1998	CHAUFFAGE VAPEUR ALIM. ET RETOUR SECT. RECT. AVEC FDV		FIBRE DE VERRE		1998		/
RDC / SALLE (LOCAL 05)	Carreaux insonorisants	17/06/1998	TUILE DE PLAFOND 2' X 4' VISUEL: V-06		AMIANTE		1998	NON DÉCELÉ	/
					FIBRE MINERALE ARTIFI		1998		/
					FIBRE VEGETALE		1998		/
	Réseaux d'eau chaude	17/06/1998	E/C SECT. RECT. ET IRR. AVEC FDV		FIBRE DE VERRE		1998		/
Réseaux d'eau froide	17/06/1998	E/F SECT. RECT. ET IRR. AVEC FDV		FIBRE DE VERRE		1998		/	

LOCALISATION	NOM COMPOSANTE	DATE INV.	REMARQUE	FERRIS	NOM ÉLÉMENT	COTE	AN	REMARQUE	COMMENTAIRE	
RDC / SALLE (LOCAL 20)	Canalisation d'aliment. et retour vapeur	16/06/1998	CHAUFFAGE VAPEUR ALIM. ET RETOUR SECT. IRR. ÉCHAN.: E-05	32	CHRYROTILE	4	1998	CONTIENT 60 @ 75%	/	
					CONDITION	1	1998		/	
					ACCESSIBILITE	3	1998		/	
					FRIABILITE	3	1998		/	
					PLENUM	1	1998		/	
	Carreaux insonorisants	16/06/1998	TUILE DE PLAFOND 2' X 4' ÉCHAN.: E-06		AMIANTE		1998	NON DÉCELÉ	/	
					FIBRE MINERALE ARTIFI		1998		/	
	Réseaux d'aqueduc	16/06/1998	ENTRÉE D'EAU AVEC FDV		FIBRE VEGETALE		1998		/	
					FIBRE DE VERRE		1998		/	
	Réseaux d'eau froide	16/06/1998	E/F SECT. IRR. VISUEL: V-05		24	CHRYROTILE	4	1998	CONTIENT 60 @ 75%	/
						CONDITION	1	1998		/
						ACCESSIBILITE	1	1998		/
						FRIABILITE	3	1998		/
						PLENUM	1	1998		/
	Réseaux d'eau froide	16/06/1998	E/F SECT. RECT. AVEC FDV		FIBRE DE VERRE		1998		/	
								/		
RDC / TOILETTE (LOCAL 11)	Isolant pulvérisé	09/09/1998	PLAFOND GICLÉ VISUEL: V-07		AMIANTE		1998	NON DÉCELÉ	/	
	Réseaux d'eau chaude	17/06/1998	E/C SECT. RECT. ET IRR. AVEC FDV		FIBRE DE VERRE		1998		/	
	Réseaux d'eau froide	17/06/1998	E/F SECT. RECT. ET IRR. AVEC FDV		FIBRE DE VERRE		1998		/	
1E ÉTAGE / BUREAU (LOCAL 106)	Canalisation d'aliment. et retour vapeur	17/06/1998	CHAUFFAGE VAPEUR ALIM. ET RETOUR SECT. IRR. VISUEL: V-03	28	CHRYROTILE	4	1998	CONTIENT 60 @ 75%	P. GRISE	
					CONDITION	1	1998		/	
					ACCESSIBILITE	3	1998		/	
					FRIABILITE	2	1998		/	
					PLENUM	1	1998		/	
	Canalisation d'aliment. et retour vapeur	17/06/1998	CHAUFFAGE VAPEUR ALIM. ET RETOUR SECT. RECT. VISUEL: V-02		32	FIBRE VEGETALE		1998		TOILE
						CHRYROTILE	4	1998	CONTIENT 70 @ 85%	FEUIL. GRIS
						CONDITION	1	1998		/
						ACCESSIBILITE	3	1998		/
						FRIABILITE	3	1998		/
	PLENUM	1	1998	/						
	Carreaux insonorisants	17/06/1998	TUILE DE PLAFOND 2' X 4' VISUEL: V-06		FIBRE VEGETALE		1998		TOILE	
					AMIANTE		1998	NON DÉCELÉ	/	
					FIBRE MINERALE ARTIFI		1998		/	
					FIBRE VEGETALE		1998		/	
							/			
1E ÉTAGE / DORTOIR (LOCAL 101)	Carreaux insonorisants	17/06/1998	TUILE DE PLAFOND 2' X 4, VISUEL: V-06		AMIANTE		1998		NON DÉCELÉ	/
					FIBRE MINERALE ARTIFI		1998	/		
					FIBRE VEGETALE		1998	/		

CENTRE PRÉFONTAINE (0178) (PROPRIÉTAIRE)

LOCALISATION	NOM COMPOSANTE	DATE INV.	REMARQUE	FERRIS	NOM ÉLÉMENT	COTÉ	AN	REMARQUE	COMMENTAIRE
1E ÉTAGE / ENTRETIEN (LOCAL 115)	Isolant pulvérisé	09/09/1998	PLAFOND GICLÉ VISUEL: V-07		AMIANTE		1998	NON DÉCELÉ	/
	Réseaux d'eau chaude	17/06/1998	E/C SECT. RECT. ET IRR. AVEC FDV		FIBRE DE VERRE		1998		/
	Réseaux d'eau froide	17/06/1998	E/F SECT. RECT. ET IRR. AVEC FDV		FIBRE DE VERRE		1998		/
1E ÉTAGE / ESCALIER (LOCAL 100)	Couvre-plancher souple en carreaux	17/06/1998	TUILE DE PLANCHER 9" X 9" ÉCHAN.: E-08	6	CHRYSOTILE	1	1998	CONTIENT 0.1 @ 1%	/
					CONDITION	1	1998		/
					ACCESSIBILITE	3	1998		/
					FRIABILITE	1	1998		/
					PLENUM	1	1998		/
1E ÉTAGE / ESCALIER (LOCAL 109)	Canalisation d'aliment. et retour vapeur	17/06/1998	CHAUFFAGE VAPEUR ALIM. ET RETOUR SECT. IRR. VISUEL: V-03	28	CHRYSOTILE	4	1998	CONTIENT 60 @ 75%	P. GRISE
					CONDITION	1	1998		/
					ACCESSIBILITE	3	1998		/
					FRIABILITE	2	1998		/
					PLENUM	1	1998		/
	Canalisation d'aliment. et retour vapeur	17/06/1998	CHAUFFAGE VAPEUR ALIM. ET RETOUR SECT. RECT. VISUEL: V-02	32	FIBRE VEGETALE		1998		TOILE
					CHRYSOTILE	4	1998	CONTIENT 70 @ 85%	FEUIL. GRIS
					CONDITION	1	1998		/
					ACCESSIBILITE	3	1998		/
					FRIABILITE	3	1998		/
					PLENUM	1	1998		/
					FIBRE VEGETALE		1998		TOILE
1E ÉTAGE / (LOCAL 101)	Placoplâtre	07/07/2003	MUR EXT. ÉCHAN.: E-20 (SUR TERRA-COTTA)		AMIANTE		2003	NON DÉCELÉ	/
					FIBRE ANIMALE		2003		PARTIE BEIGE
1E ÉTAGE / (LOCAL 101)	Placoplâtre	07/07/2003	MUR EXT. ÉCHAN.: E-21 (SUR TERRA-COTTA)		AMIANTE		2003	NON DÉCELÉ	/
					FIBRE ANIMALE		2003		PARTIE BEIGE
1E ÉTAGE / (LOCAL 102)	Carreaux insonorisants	17/06/1998	TUILE DE PLAFOND 2' X 4' VISUEL: V-06		AMIANTE		2003	NON DÉCELÉ	/
					FIBRE MINERALE ARTIFI		1998		/
					FIBRE VEGETALE		1998		/
1E ÉTAGE / (LOCAL 104)	Placoplâtre	19/05/2000	PLAFOND ÉCHAN.: É-12		AMIANTE		2000	NON DÉCELÉ	/
					FIBRE ANIMALE		2000		/

LOCALISATION	NOM COMPOSANTE	DATE INV.	REMARQUE	FERRIS	NOM ÉLÉMENT	COTE	AN	REMARQUE	COMMENTAIRE
1E ÉTAGE / (LOCAL 108)	Canalisation d'aliment. et retour vapeur	17/06/1998	CHAUFFAGE VAPEUR ALIM. ET RETOUR SECT. IRR. VISUEL: V-03	20	CHRYSOTILE	4	1998	CONTIENT 60 @ 75%	P. GRISE
					CONDITION	1	1998		/
					ACCESSIBILITE	1	1998		/
					FRIABILITE	2	1998		/
					PLENUM	1	1998		/
	Canalisation d'aliment. et retour vapeur	17/06/1998	CHAUFFAGE VAPEUR ALIM. ET RETOUR SECT. RECT. VISUEL: V-02	24	FIBRE VEGETALE		1998	NON DÉCELÉ	TOILE
					CHRYSOTILE	4	1998	CONTIENT 70 @ 85%	FEUIL. GRIS
					CONDITION	1	1998	/	
					ACCESSIBILITE	1	1998	/	
Carreaux insonorisants	17/06/1998	TUILE DE PLAFOND 2' X 4' VISUEL: V-06		FRIABILITE	3	1998	/	/	
				PLENUM	1	1998	/	/	
				FIBRE VEGETALE		1998	/	TOILE	
				AMIANTE		1998	NON DÉCELÉ	/	
				FIBRE MINÉRALE ARTIFI		1998	/	/	
1E ÉTAGE / (LOCAL 109)	Placoplâtre	19/05/2000	MUR INT. ÉCHAN.: E-11	7	CHRYSOTILE	1	2000	CONTIENT 0.5 @ 2%	/
					CONDITION	1	2000	/	
					ACCESSIBILITE	3	2000	/	
					FRIABILITE	1	2000	/	
					PLENUM	1	2000	/	
					FIBRE ANIMALE		2000	/	
1E ÉTAGE / (LOCAL 110)	Canalisation d'aliment. et retour vapeur	17/06/1998	CHAUFFAGE VAPEUR ALIM. ET RETOUR SECT. RECT. VISUEL: V-02	24	CHRYSOTILE	4	1998	CONTIENT 70 @ 85%	FEUIL. GRIS
					CONDITION	1	1998	/	
					ACCESSIBILITE	1	1998	/	
					FRIABILITE	3	1998	/	
					PLENUM	1	1998	/	
					FIBRE VEGETALE		1998	/	TOILE
1E ÉTAGE / (LOCAL 111)	Carreaux insonorisants	17/06/1998	TUILE DE PLAFOND 2' X 4' VISUEL: V-06		AMIANTE		1998	NON DÉCELÉ	/
					FIBRE MINÉRALE ARTIFI		1998	/	/
					FIBRE VEGETALE		1998	/	/
1E ÉTAGE / (LOCAL 112)	Canalisation d'aliment. et retour vapeur	17/06/1998	CHAUFFAGE VAPEUR ALIM. ET RETOUR SECT. RECT. VISUEL: V-02 COURANT À FAIRE	28	CHRYSOTILE	4	1998	CONTIENT 70 @ 85%	FEUIL. GRIS
					CONDITION	2	1998	/	
					ACCESSIBILITE	1	1998	/	
					FRIABILITE	3	1998	/	
					PLENUM	1	1998	/	
	Carreaux insonorisants	17/06/1998	TUILE DE PLAFOND 2' X 4' VISUEL: V-06		FIBRE VEGETALE		1998	/	TOILE
					AMIANTE		1998	NON DÉCELÉ	/
					FIBRE MINÉRALE ARTIFI		1998	/	/
					FIBRE VEGETALE		1998	/	/
1E ÉTAGE / (LOCAL 113)	Placoplâtre	07/07/2003	MUR EXT. ÉCHAN.: E-19 (SUR TERRA-COTTA)		AMIANTE AUTRE		2003	CONTIENT 0.1 @ 1%	ACTINOLITE
					CONDITION	1	2003	/	
					ACCESSIBILITE	3	2003	/	
					FRIABILITE	1	2003	/	
					PLENUM	1	2003	/	

LOCALISATION	NOM COMPOSANTE	DATE INV.	REMARQUE	FERRIS	NOM ÉLÉMENT	COTE	AN	REMARQUE	COMMENTAIRE
1E ÉTAGE / (LOCAL 114)	Carreaux insonorisants	17/06/1998	TUILE DE PLAFOND 2' X 4' VISUEL: V-06		AMIANTE		1998	NON DÉCELÉ	/
					FIBRE MINERALE ARTIFI		1998		/
					FIBRE VEGETALE		1998		/
1E ÉTAGE / SALLE LAVAGE (LOCAL 105)	Réseaux d'eau chaude	17/06/1998	E/C SECT. RECT. ET IRR. AVEC FDV		FIBRE DE VERRE		1998		/
	Réseaux d'eau froide	17/06/1998	E/F SECT. RECT. ET IRR. AVEC FDV		FIBRE DE VERRE		1998		/
1E ÉTAGE / SALLE (LOCAL 104)	Canalisation d'aliment. et retour vapeur	17/06/1998	CHAUFFAGE VAPEUR ALIM. ET RETOUR SECT. IRR. VISUEL: V-03	20	CHRYSTILE	4	1998	CONTIENT 60 @ 75%	P. GRISE
					CONDITION	1	1998		/
					ACCESSIBILITE	1	1998		/
					FRIABILITE	2	1998		/
					PLENUM	1	1998		/
	Canalisation d'aliment. et retour vapeur	17/06/1998	CHAUFFAGE VAPEUR ALIM. ET RETOUR SECT. RECT. VISUEL: V-02	24	FIBRE VEGETALE		1998	NON DÉCELÉ	TOILE
					CHRYSTILE	4	1998	CONTIENT 70 @ 85%	FEUIL. GRIS
					CONDITION	1	1998		/
					ACCESSIBILITE	1	1998		/
					FRIABILITE	3	1998		/
	Isolant pulvérisé	09/09/1998	PLAFOND GICLÉ VISUEL: V-07		PLENUM	1	1998		/
					FIBRE VEGETALE		1998		TOILE
					AMIANTE		1998	NON DÉCELÉ	/
Réseaux d'eau chaude	17/06/1998	E/C SECT. RECT. ET IRR. AVEC FDV		FIBRE DE VERRE		1998		/	
Réseaux d'eau froide	17/06/1998	E/F SECT. RECT. ET IRR. AVEC FDV		FIBRE DE VERRE		1998		/	
1E ÉTAGE / TOILETTE (LOCAL 103)	Isolant pulvérisé	09/09/1998	PLAFOND GICLÉ VISUEL : V-07		AMIANTE		1998	NON GICLÉ	/
					FIBRE DE VERRE		1998		/
					FIBRE DE VERRE		1998		/
2E ÉTAGE / ESCALIER (LOCAL 213)	Canalisation d'aliment. et retour vapeur	17/06/1998	CHAUFFAGE VAPEUR ALIM. ET RETOUR SECT. IRR. VISUEL: V-03	28	CHRYSTILE	4	1998	CONTIENT 60 @ 75%	P. GRISE
					CONDITION	1	1998		/
					ACCESSIBILITE	3	1998		/
					FRIABILITE	2	1998		/
					PLENUM	1	1998		/
	Canalisation d'aliment. et retour vapeur	17/06/1998	CHAUFFAGE VAPEUR ALIM. ET RETOUR SECT. RECT. VISUEL; V-02	32	FIBRE VEGETALE		1998		TOILE
					CHRYSTILE	4	1998	CONTIENT 70 @ 85%	FEUIL. GRIS
					CONDITION	1	1998		/
					ACCESSIBILITE	3	1998		/
					FRIABILITE	3	1998		/
					PLENUM	1	1998		/
					FIBRE VEGETALE		1998		TOILE

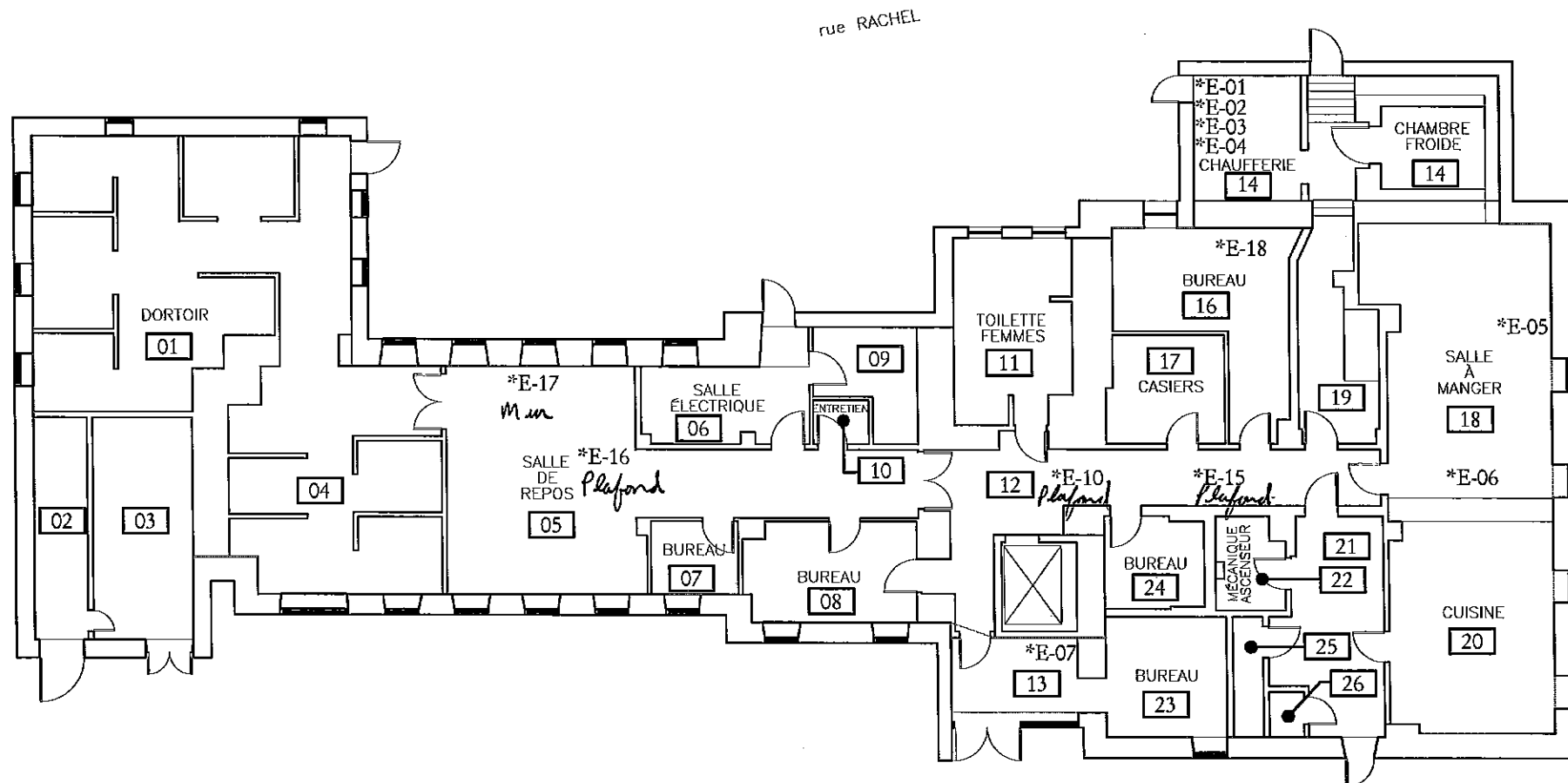
LOCALISATION	NOM COMPOSANTE	DATE INV.	REMARQUE	FERRIS	NOM ÉLÉMENT	COTE	AN	REMARQUE	COMMENTAIRE
2E ÉTAGE / (LOCAL 201)	Placoplâtre	07/07/2003	MUR EXT. ÉCHAN.: E-24 (SUR TERRA-COTTA)		AMIANTE		2003	NON DÉCELÉ	/
					FIBRE VEGETALE		2003		PARTIE BEIGE
					FIBRE ANIMALE		2003		PARTIE BEIGE
2E ÉTAGE / (LOCAL 205)	Placoplâtre	07/07/2003	PLAFOND ÉCHAN.: E-23 (SUR TREILLIS MÉTALLIQUE)		AMIANTE		2003	NON DÉCELÉ	/
					FIBRE ANIMALE		2003		PARTIE BEIGE
	Réseaux de drainage de toiture	17/06/1998	DRAIN AVEC FDV		FIBRE DE VERRE		1998		/
2E ÉTAGE / (LOCAL 208)	Isolant pulvérisé	09/09/1998	PLAFOND GICLÉ VISUEL: V-07		AMIANTE		1998	NON DÉCELÉ	/
	Réseaux d'eau chaude	17/06/1998	E/C SECT. RECT. ET IRR. AVEC FDV		FIBRE DE VERRE		1998		/
	Réseaux d'eau froide	17/06/1998	E/F SECT. RECT. ET IRR. AVEC FDV		FIBRE DE VERRE		1998		/
2E ÉTAGE / (LOCAL 210)	Placoplâtre	19/05/2000	MUR INT. ÉCHAN.: E-13		AMIANTE		2000	NON DÉCELÉ	/
					FIBRE ANIMALE		2000		/
	Placoplâtre	19/05/2000	PLAFOND ÉCHAN.: E-14	5	CHRYSTOLE	1	2000	CONTIENT 0.1 @ 1%	/
					CONDITION	1	2000		/
					ACCESSIBILITE	1	2000		/
					FRIABILITE	1	2000		/
					PLENUM	1	2000		/
					FIBRE ANIMALE		2000		/
2E ÉTAGE / (LOCAL 211)	Canalisation d'aliment. et retour vapeur	17/06/1998	CHAUFFAGE VAPEUR ALIM. ET RETOUR SECT. IRR. VISUEL: V-03	20	CHRYSTOLE	4	1998	CONTIENT 60 @ 75%	P. GRISE
					CONDITION	1	1998		/
					ACCESSIBILITE	1	1998		/
					FRIABILITE	2	1998		/
					PLENUM	1	1998		/
	Canalisation d'aliment. et retour vapeur	17/06/1998	CHAUFFAGE VAPEUR ALIM. ET RETOUR SECT. RECT. VISUEL: V-02	24	FIBRE VEGETALE		1998		TOILE
					CHRYSTOLE	4	1998	CONTIENT 70 @ 85%	FEUIL. GRIS
					CONDITION	1	1998		/
					ACCESSIBILITE	1	1998		/
					FRIABILITE	3	1998		/
	PLENUM	1	1998		/				
	FIBRE VEGETALE		1998		TOILE				

LOCALISATION	NOM COMPOSANTE	DATE INV.	REMARQUE	FERRIS	NOM ÉLÉMENT	COTE	AN	REMARQUE	COMMENTAIRE					
2E ÉTAGE / (LOCAL 214)	Canalisation d'aliment. et retour vapeur	17/06/1998	CHAUFFAGE VAPEUR ALIM. ET RETOUR SECT. IRR. VISUEL: V-03 COURANT À FAIRE	32	CHRYSOTILE	4	1998	CONTIENT 60 @ 75%	P. GRISE					
					CONDITION	2	1998		/					
					ACCESSIBILITE	3	1998		/					
					FRIABILITE	2	1998		/					
					PLENUM	1	1998		/					
					FIBRE VEGETALE		1998		TOILE					
	Canalisation d'aliment. et retour vapeur	17/06/1998	CHAUFFAGE VAPEUR ALIM. ET RETOUR SECT. RECT. VISUEL: V-02 COURANT À FAIRE	36	CHRYSOTILE	4	1998	CONTIENT 70 @ 85%	FEUIL. GRIS					
					CONDITION	2	1998		/					
					ACCESSIBILITE	3	1998		/					
					FRIABILITE	3	1998		/					
					PLENUM	1	1998		/					
					FIBRE VEGETALE		1998		TOILE					
Carreaux insonorisants	17/06/1998	TUILE DE PLAFOND 2' X 4' VISUEL: V-06		AMIANTE		1998	NON DÉCELÉ	/						
				FIBRE MINÉRALE ARTIFI		1998		/						
				FIBRE VEGETALE		1998		/						
2E ÉTAGE / (LOCAL 217)	Placoplâtre	07/07/2003	MUR EXT. ÉCHAN.: E-22 (SUR TERRA-COTTA)	6	AMIANTE AUTRE	1	2003	CONTIENT 0.1 @ 1%	ACTINOLITE					
					CONDITION	1	2003		/					
					ACCESSIBILITE	3	2003		/					
					FRIABILITE	1	2003		/					
					PLENUM	1	2003		/					
					FIBRE VEGETALE		2003		PARTIE BEIGE					
					Canalisation d'aliment. et retour vapeur	17/06/1998	CHAUFFAGE VAPEUR ALIM. ET RETOUR SECT. IRR. VISUEL: V-03		20	CHRYSOTILE	4	1998	CONTIENT 60 @ 75%	P. GRISE
										CONDITION	1	1998		/
										ACCESSIBILITE	1	1998		/
										FRIABILITE	2	1998		/
PLENUM	1	1998	/											
FIBRE VEGETALE		1998	TOILE											
Canalisation d'aliment. et retour vapeur	17/06/1998	CHAUFFAGE VAPEUR ALIM. ET RETOUR SECT. RECT. VISUEL: V-02	24	CHRYSOTILE	4	1998	CONTIENT 70 @ 85%	FEUIL. GRIS						
				CONDITION	1	1998		/						
				ACCESSIBILITE	1	1998		/						
				FRIABILITE	3	1998		/						
				PLENUM	1	1998		/						
				FIBRE VEGETALE		1998		TOILE						
Carreaux insonorisants	17/06/1998	TUILE DE PLAFOND 2' X 4' VISUEL: V-06		AMIANTE		2003	NON DÉCELÉ	/						
				FIBRE MINÉRALE ARTIFI		1998		/						
				FIBRE VEGETALE		1998		/						

LOCALISATION	NOM COMPOSANTE	DATE INV.	REMARQUE	FERRIS	NOM ÉLÉMENT	COTE	AN	REMARQUE	COMMENTAIRE									
2E ÉTAGE / (LOCAUX 216 217)	Canalisation d'aliment. et retour vapeur	17/06/1998	CHAUFFAGE VAPEUR ALIM. ET RETOUR SECT. IRR. VISUEL: V-03	20	CHRYOSOTILE	4	1998	CONTIENT 60 @ 75%	P. GRISE									
					CONDITION	1	1998		/									
					ACCESSIBILITE	1	1998		/									
					FRIABILITE	2	1998		/									
					PLENUM	1	1998		/									
					FIBRE VEGETALE		1998		TOILE									
	Canalisation d'aliment. et retour vapeur	17/06/1998	CHAUFFAGE VAPEUR ALIM. ET RETOUR SECT. RECT. VISUEL: V-02	24	CHRYOSOTILE	4	1998	CONTIENT 70 @ 85%	FEUIL. GRIS									
					CONDITION	1	1998		/									
					ACCESSIBILITE	1	1998		/									
					FRIABILITE	3	1998		/									
					PLENUM	1	1998		/									
					FIBRE VEGETALE		1998		TOILE									
Carreaux insonorisants	17/06/1998	TUILE DE PLAFOND 2' X 4' VISUEL: V-06		AMIANTE		1998	NON DÉGELÉ	/										
				FIBRE MINERALE ARTIFI		1998		/										
				FIBRE VEGETALE		1998		/										
2E ÉTAGE / SALLE (LOCAL 210)	Canalisation d'aliment. et retour vapeur	17/06/1998	CHAUFFAGE VAPEUR ALIM. ET RETOUR SECT. IRR. VISUEL: V-03	20	CHRYOSOTILE	4	1998	CONTIENT 60 @ 75%	P. GRISE									
					CONDITION	1	1998		/									
					ACCESSIBILITE	1	1998		/									
					FRIABILITE	2	1998		/									
					PLENUM	1	1998		/									
					FIBRE VEGETALE		1998		TOILE									
	Canalisation d'aliment. et retour vapeur	17/06/1998	CHAUFFAGE VAPEUR ALIM. ET RETOUR SECT. RECT. VISUEL: V-02	24	CHRYOSOTILE	4	1998	CONTIENT 70 @ 85%	FEUIL. GRIS									
					CONDITION	1	1998		/									
					ACCESSIBILITE	1	1998		/									
					FRIABILITE	3	1998		/									
					PLENUM	1	1998		/									
					FIBRE VEGETALE		1998		TOILE									
	Carreaux insonorisants	17/06/1998	TUILE DE PLAFOND 2' X 4' VISUEL: V-06		AMIANTE		1998	NON DÉCELÉ	/									
					FIBRE MINERALE ARTIFI		1998		/									
					FIBRE VEGETALE		1998		/									
	Isolant pulvérisé	09/09/1998	PLAFOND GICLÉ VISUEL: V-07		AMIANTE		1998	NON DÉCELÉ	/									
	Réseaux d'eau chaude	17/06/1998	E/C SECT. RECT. ET IRR. AVEC FDV		FIBRE DE VERRE		1998		/									
	Réseaux d'eau froide	17/06/1998	E/F SECT. RECT. ET IRR. AVEC FDV		FIBRE DE VERRE		1998		/									
	2E ÉTAGE / TOILETTE (LOCAL 209)	Isolant pulvérisé	09/09/1998	PLAFOND GICLÉ VISUEL: V-07		AMIANTE		1998	NON DÉCELÉ	/								
										Réseaux d'eau chaude	17/06/1998	E/C SECT. RECT. ET IRR. AVEC FDV		FIBRE DE VERRE		1998		/
										Réseaux d'eau froide	17/06/1998	E/F SECT. RECT. ET IRR. AVEC FDV		FIBRE DE VERRE		1998		/

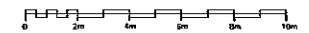
CENTRE PRÉFONTAINE (0178) (PROPRIÉTAIRE)

LOCALISATION	NOM COMPOSANTE	DATE INV.	REMARQUE	FERRIS	NOM ÉLÉMENT	COTE	AN	REMARQUE	COMMENTAIRE
3E ÉTAGE / (LOCAL 302)	Isolant pulvérisé	09/09/1998	PLAFOND GICLÉ VISUEL: V-07		AMIANTE		1998	NON DÉCELÉ	/
	Placoplâtre	07/07/2003	PLAFOND ÉCHAN.: E-25 (SUR LATTE DE BOIS)		AMIANTE FIBRE ANIMALE		2003 2003	NON DÉCELÉ	/ PARTIE BEIGE
	Réseaux de drainage de toiture	18/06/1998	DRAIN ISOLÉ AVEC FDV		FIBRE DE VERRE		1998		/
	Ventilation	18/06/1998	VENTILATION AVEC FDV		FIBRE DE VERRE		1998		/
3E ÉTAGE / (LOCAL 303)	Isolant en vrac	18/06/1998	ISOLANT SOUS LE PLAFOND ÉCHAN.: E-09		AMIANTE FIBRE MINÉRALE ARTIFI		1998 1998	NON DÉCELÉ	/ /
	Ventilation	18/06/1998	VENTILATION N/I ET FDV		FIBRE DE VERRE		1998		/
3E ÉTAGE / (LOCAL 304)	Isolant en vrac	18/06/1998	ISOLANT SOUS LE PLAFOND VISUEL: V-09		AMIANTE FIBRE MINÉRALE ARTIFI		1998 1998	NON DÉCELÉ	/ /
3E ÉTAGE / (LOCAL 305)	Isolant en vrac	18/06/1998	ISOLANT SOUS LE PLAFOND VISUEL: V-09		AMIANTE FIBRE MINÉRALE ARTIFI		1998 1998	NON DÉCELÉ	/ /
3E ÉTAGE / (LOCAL 306)	Isolant en vrac	18/06/1998	ISOLANT SOUS LE PLAFOND VISUEL: V-09		AMIANTE FIBRE MINÉRALE ARTIFI		1998 1998	NON DÉCELÉ	/ /
3E ÉTAGE / (LOCAL 307)	Placoplâtre	07/07/2003	MUR INT. ÉCHAN.: E-26 (SUR LATTE DE BOIS)	6	AMIANTE AUTRE	1	2003	CONTIENT 0.1 @ 1%	ACTINOLITE
					CONDITION	1	2003		/
					ACCESSIBILITE	3	2003		/
					FRIABILITE	1	2003		/
					PLENUM	1	2003		/
3E ÉTAGE / (LOCAL 311)	Ventilation	18/06/1998	VENTILATION AVEC FDV		FIBRE DE VERRE		1998		/
3E ÉTAGE / TOILETTE (LOCAUX 300 301)	Isolant pulvérisé	09/09/1998	PLAFOND GICLÉ VISUEL: V-07		AMIANTE		1998	NON DÉCELÉ	/
	Réseaux de drainage de toiture	18/06/1998	DRAIN ISOLÉ AVEC FDV		FIBRE DE VERRE		1998		/
	Réseaux d'eau chaude	18/06/1998	E/C SECT. RECT. ET IRR. AVEC FDV		FIBRE DE VERRE		1998		/
	Réseaux d'eau froide	18/06/1998	E/F SECT. RECT. ET IRR. AVEC FDV		FIBRE DE VERRE		1998		/
	Ventilation	18/06/1998	VENTILATION AVEC FDV		FIBRE DE VERRE		1998		/

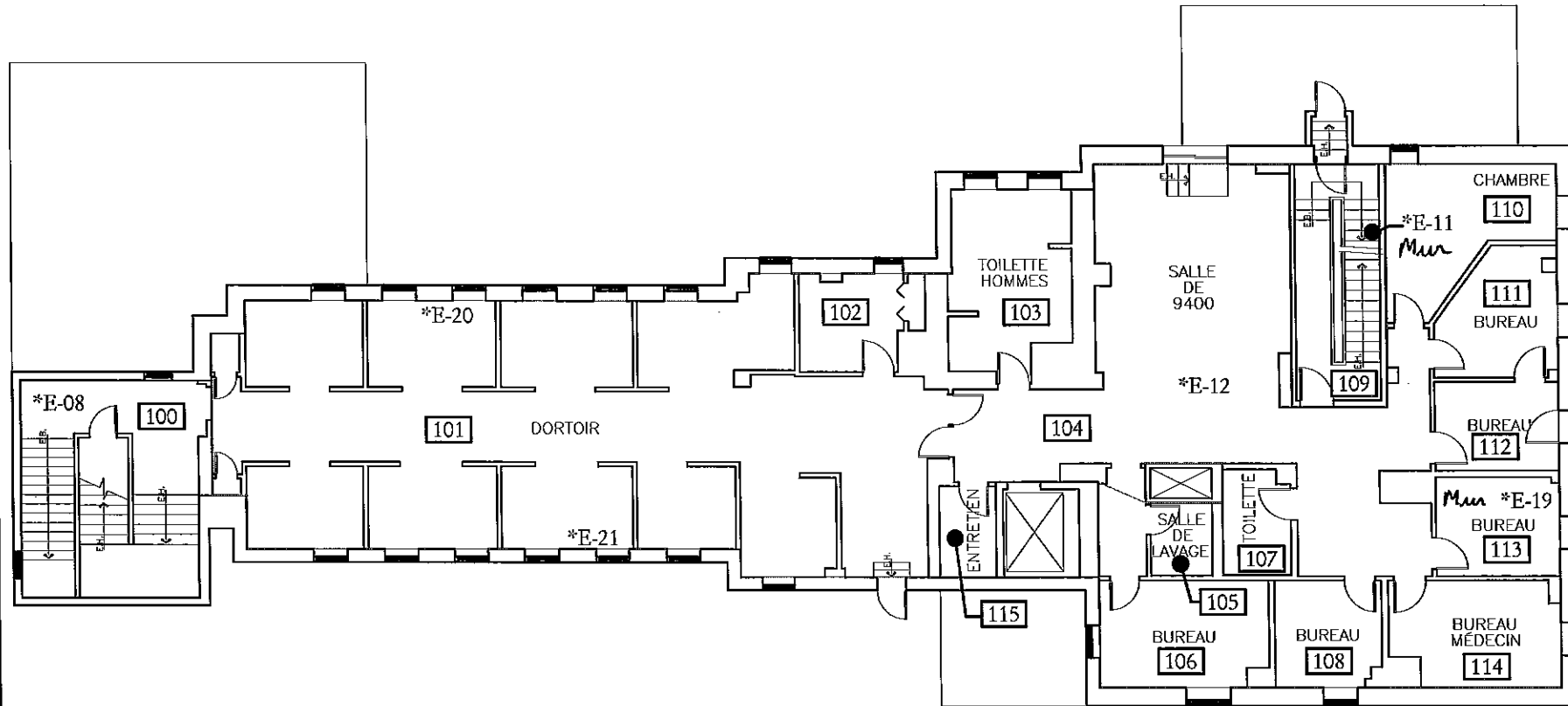


LES SUPERFICIES SONT DÉTERMINÉES SELON LES RÈGLES BOMA 1996

Bâtiment	
CENTRE PRÉFONTAINE	
adresse	
3100 rue RACHEL	
Plancher	
REZ-DE-CHAUSSÉE - AMIANTE	
No bâtiment	No dessin
0178	0178-e0
Dessiné par	Echelle
J.F.P.	AUCUNE A1
Date	Chemins d'accès
17 FÉVRIER 2005	ac\Courant
administrateur	
ANDRÉ CAZELAS 872-2419	

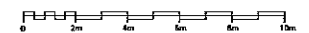


VILLE DE MONTRÉAL
 SERVICE DES IMMEUBLES
 DIVISION GESTION IMMOBILIÈRE

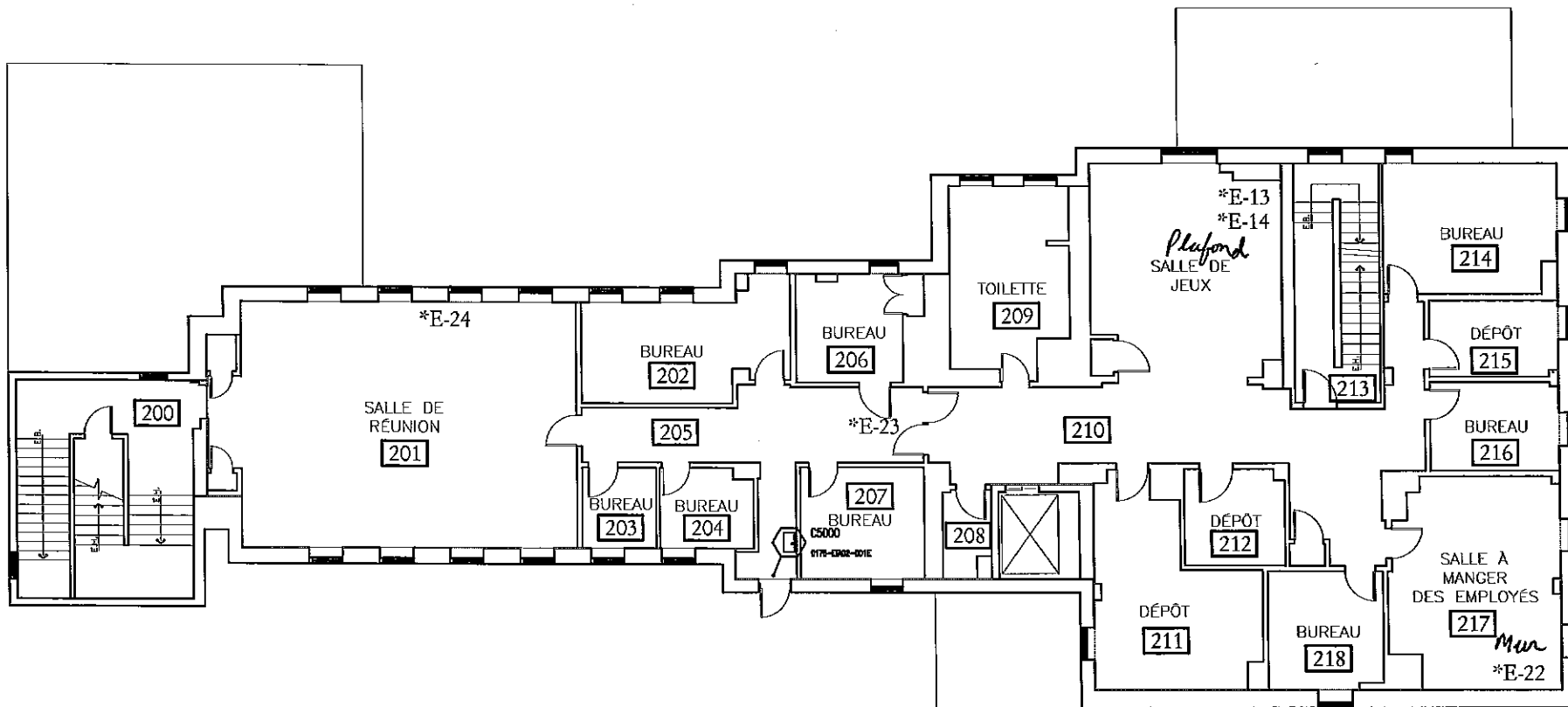


LES SUPERFICIES SONT DÉTERMINÉES
SELON LES RÈGLES BOMA 1996

Bâtiment	
CENTRE PRÉFONTAINE	
adresse 3100 rue RACHEL	
Plancher 1er ÉTAGE - AMIANTE	
No bâtiment 0178	No dessin 0178-e1
Dessiné par J.F.P.	Échelle AUCUNE A1
Date 17 FÉVRIER 2005	Chemin d'accès en Courant
administrateur ANDRÉ CAZELAIS 872-2419	

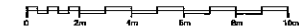


VILLE DE MONTRÉAL
SERVICE DES IMMEUBLES
DIVISION GESTION IMMOBILIÈRE

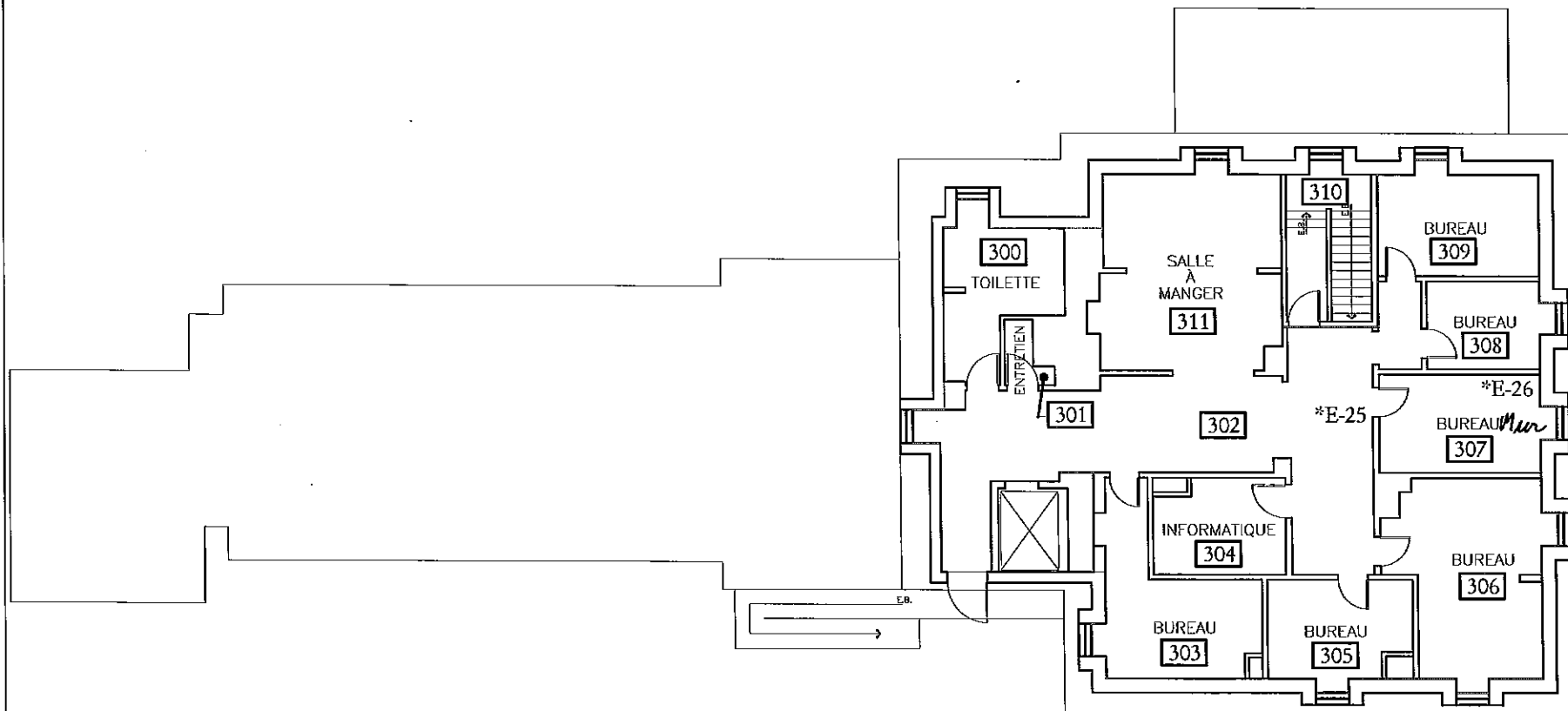


LES SUPERFICIES SONT DÉTERMINÉES
SELON LES RÈGLES BOMA 1996

Bâtiment	
CENTRE PRÉFONTAINE	
Adresse	
3100 rue RACHEL	
Plancher	
2 ^e ÉTAGE - AMIANTE	
No bâtiment	No dessin
0178	0178-e2
Drawn by	Scale
J.F.P.	AUCUNE A1
Date	Client's initials
17 FÉVRIER 2005	e\Courant
Administrateur	
ANDRÉ CAZELAS	872-2419

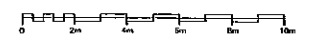


 VILLE DE MONTRÉAL
SERVICE DES IMMEUBLES
DIVISION GESTION IMMOBILIÈRE



LES SUPERFICIES SONT DÉTERMINÉES
SELON LES RÈGLES BOMA 1996

Bâtiment	
CENTRE PRÉFONTAINE	
Adresse	
3100 rue RACHEL	
Plancher	
3e ÉTAGE -- AMIANTE	
No bâtiment	No dessin
0178	0178-e3
Dessiné par	Échelle
J.F.P.	AUCUNE A1
Date	Chemin d'accès
17 FÉVRIER 2005	o\Courant
administrateur	
ANDRÉ CAZELAIS	872-2419



VILLE DE MONTRÉAL
SERVICE DES IMMEUBLES
DIVISION GESTION IMMOBILIÈRE