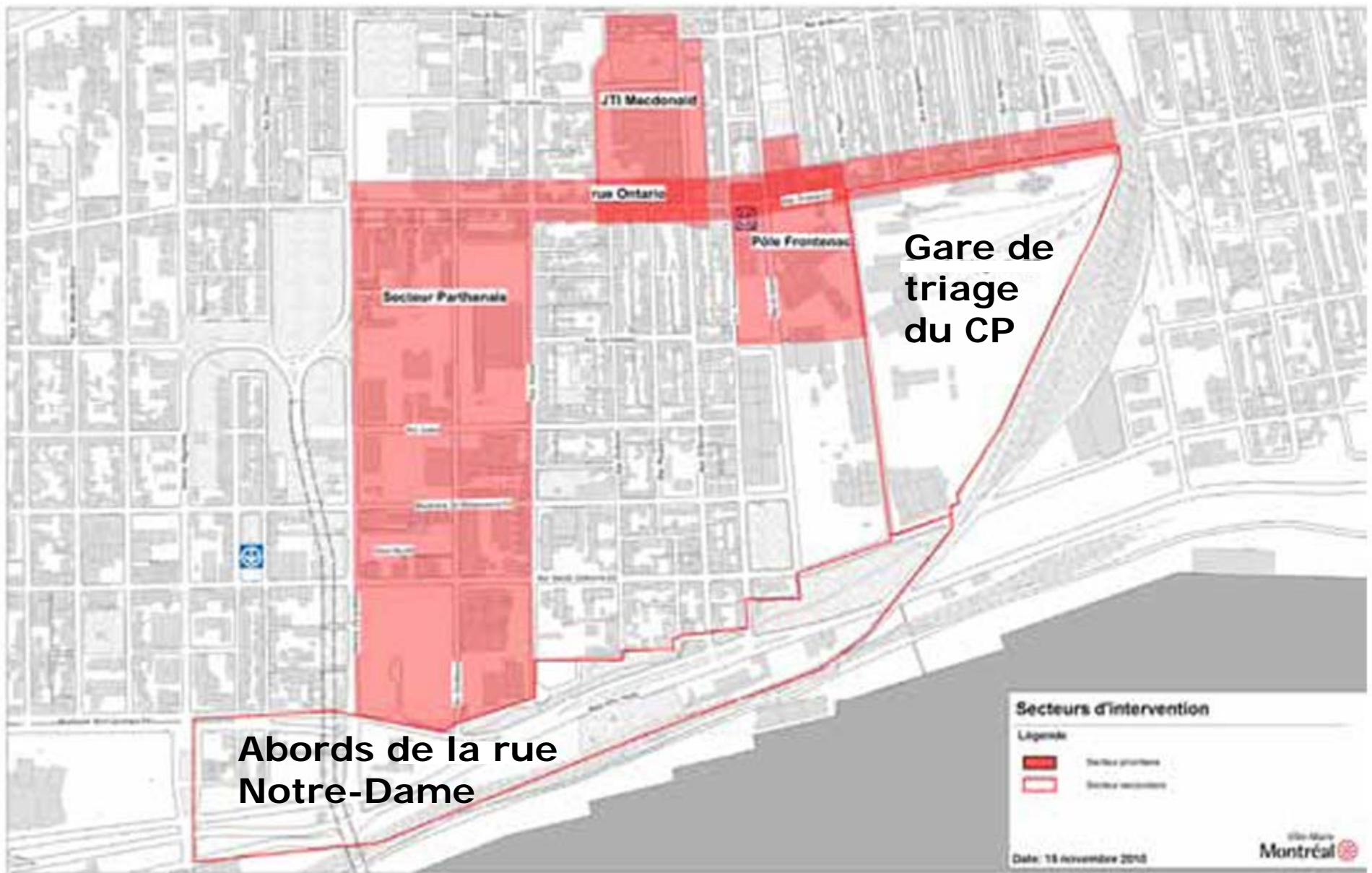




La rive fluviale du quartier Sainte-Marie

Richard Bergeron: chef de Projet Montréal
Lukas Brochard: coordonateur ALA Ville-Marie PM

Mai 2011



PPU - Secteurs d'intervention « secondaire »

« Le développement des abords de la rue Notre-Dame et de la cour de triage du CP étant reliés à des enjeux métropolitains, ils ne peuvent faire l'objet d'une planification locale »

On met l'essentiel de côté

PPU Quartier Sainte-Marie

- Rappel: le projet de « modernisation » de la rue Notre-Dame du MTQ
- La revalorisation des berges en milieu urbain
- Érosion du cadre bâti par les infrastructures routières
- Le square Papineau
- Le secteur Pied du courant
- Boulevard urbain: coupe type proposée
- Plan du réseau de transport proposé
- Plan synthèse: rive fluviale de Sainte-Marie
- Un projet ambitieux: l'Entrée Maritime



Rappel: la « modernisation » de la rue Notre-Dame



l'autoroute proposée par le MTQ en 2008:
Passage de 74 000 à 100 000 véhicules par jour



source : 24 heures, lundi 14 avril 2008

PHOTO ÉRIC BOLTÉ

« Humaniser » la rue Notre-Dame

Une coalition formée pour « humaniser » la rue Notre-Dame a tenu une manifestation à laquelle participaient plusieurs centaines de personnes hier entre la rue Papineau et le marché Maisonneuve. Ces gens s'opposent à la transformation de la rue Notre-Dame en boulevard à huit voies comme le souhaitent les élus. Ils estiment que c'est la qualité de vie de plusieurs milliers de citoyens du quartier Hochelaga-Maisonneuve qui va en prendre un sérieux coup. P.5

La revalorisation des berges en milieu urbain



New York: Battery park city



Vancouver: False Creek



Toronto Waterfront

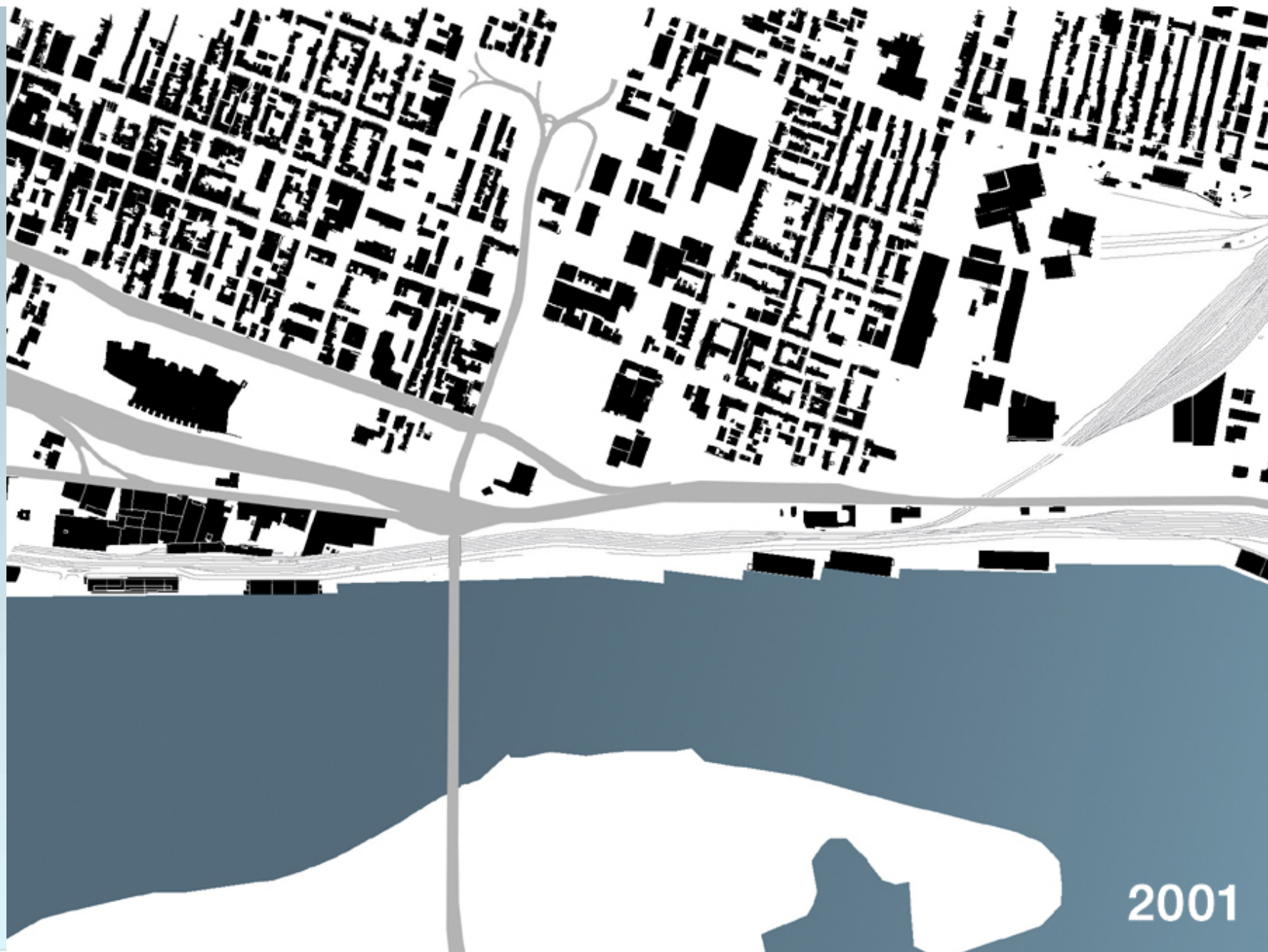
PROJETMONTREAL



Érosion du cadre bâti par les infrastructures routières



1949



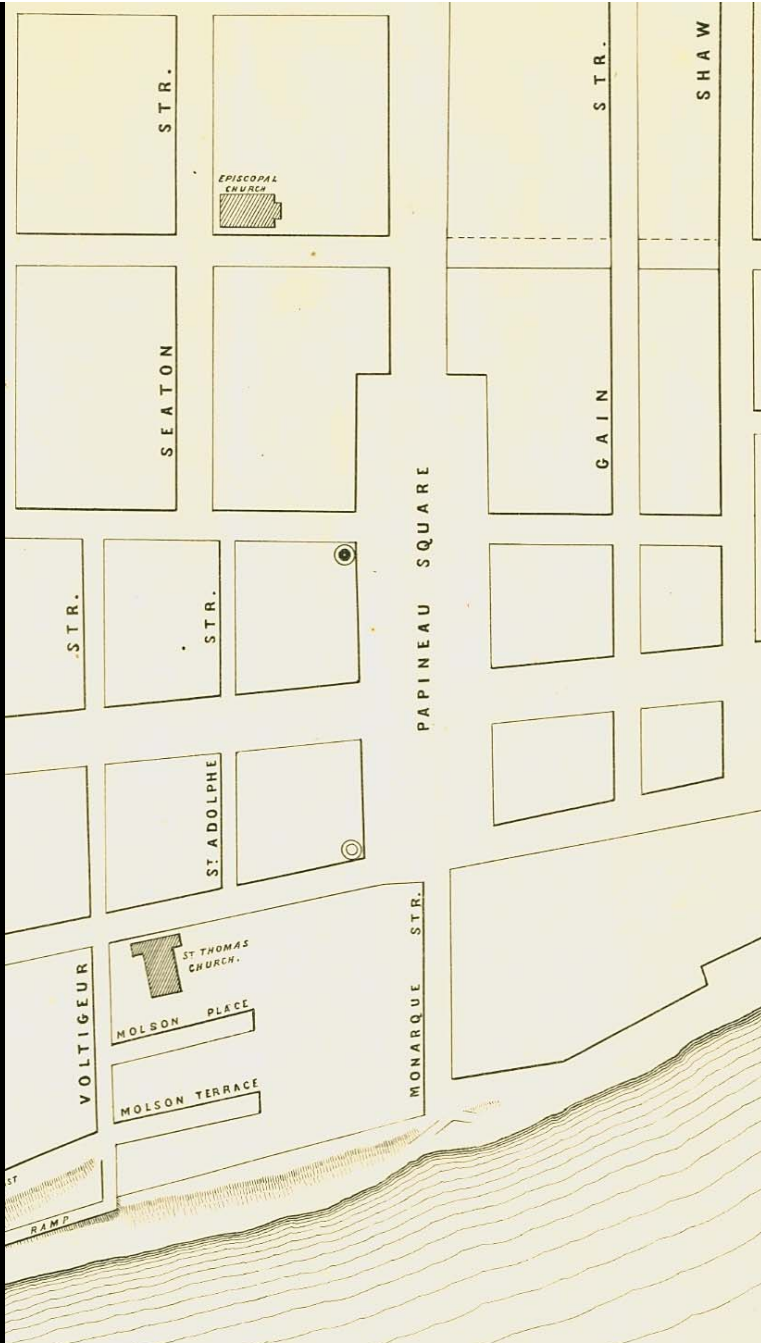
2001

PROJETMONTREAL



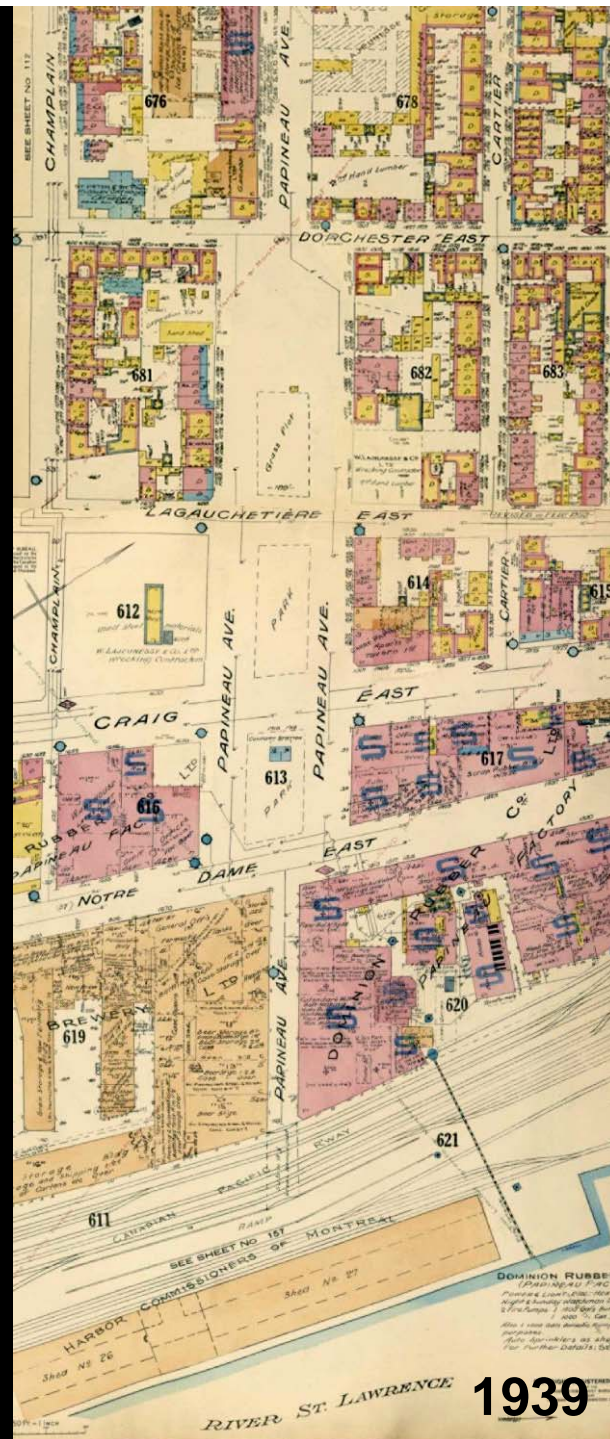
Le Square Papineau



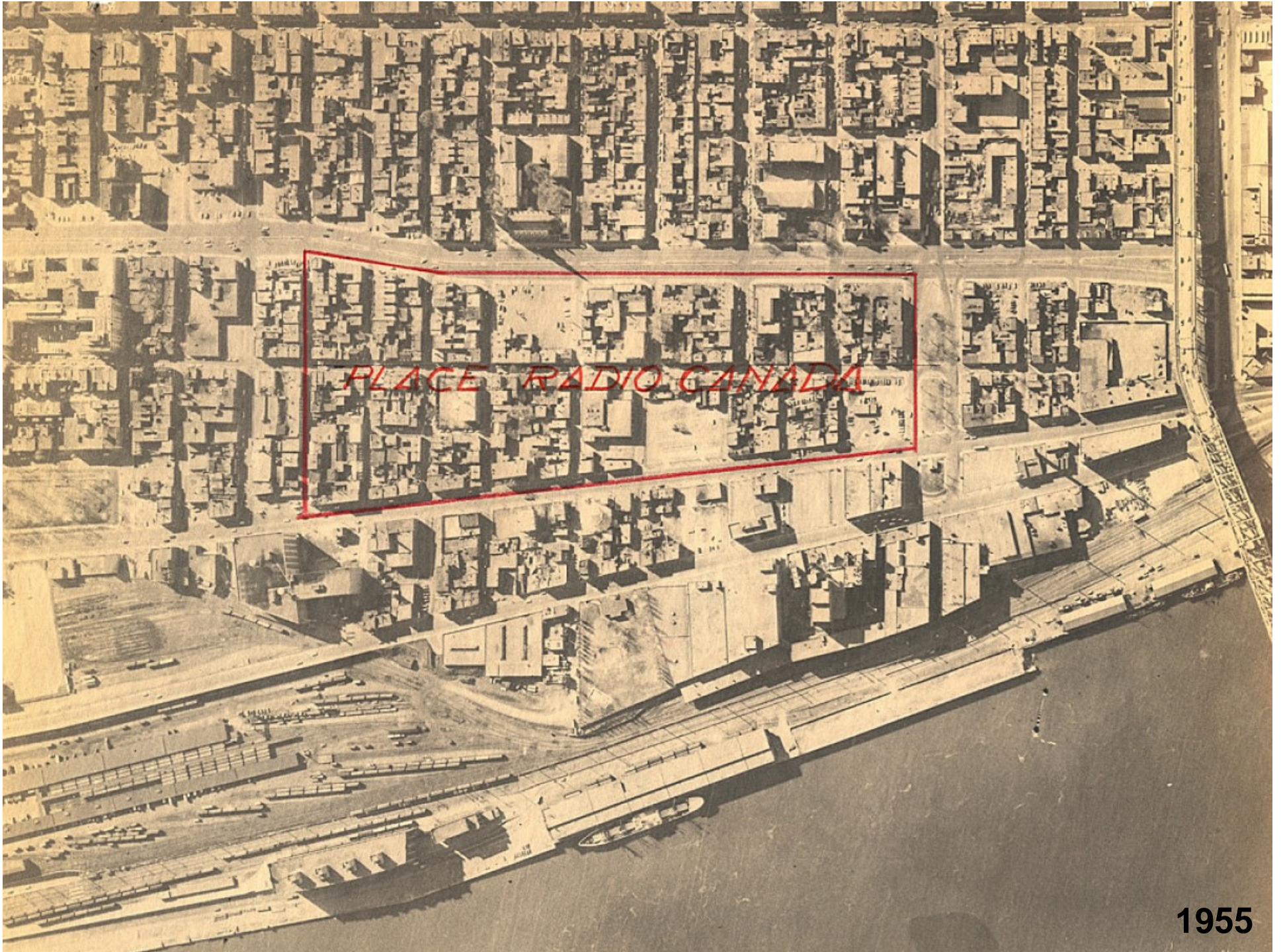


Extrait de la carte de Montréal
par W.H. McKenzie, en 1853

1853



1939



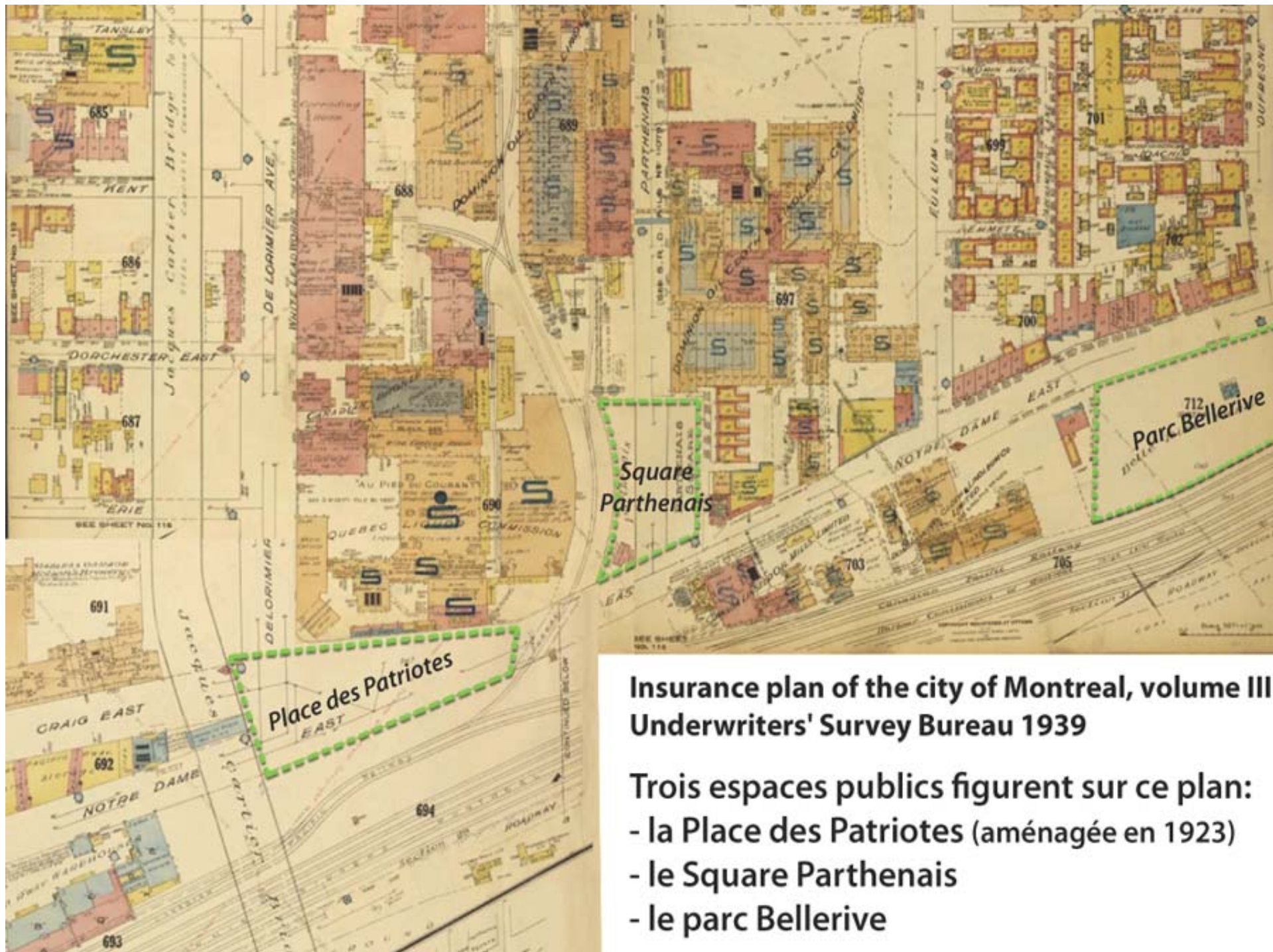
1955



2008

Le secteur Pied du courant





**Insurance plan of the city of Montreal, volume III
Underwriters' Survey Bureau 1939**

- Trois espaces publics figurent sur ce plan:
- la Place des Patriotes (aménagée en 1923)
 - le Square Parthenais
 - le parc Bellerive

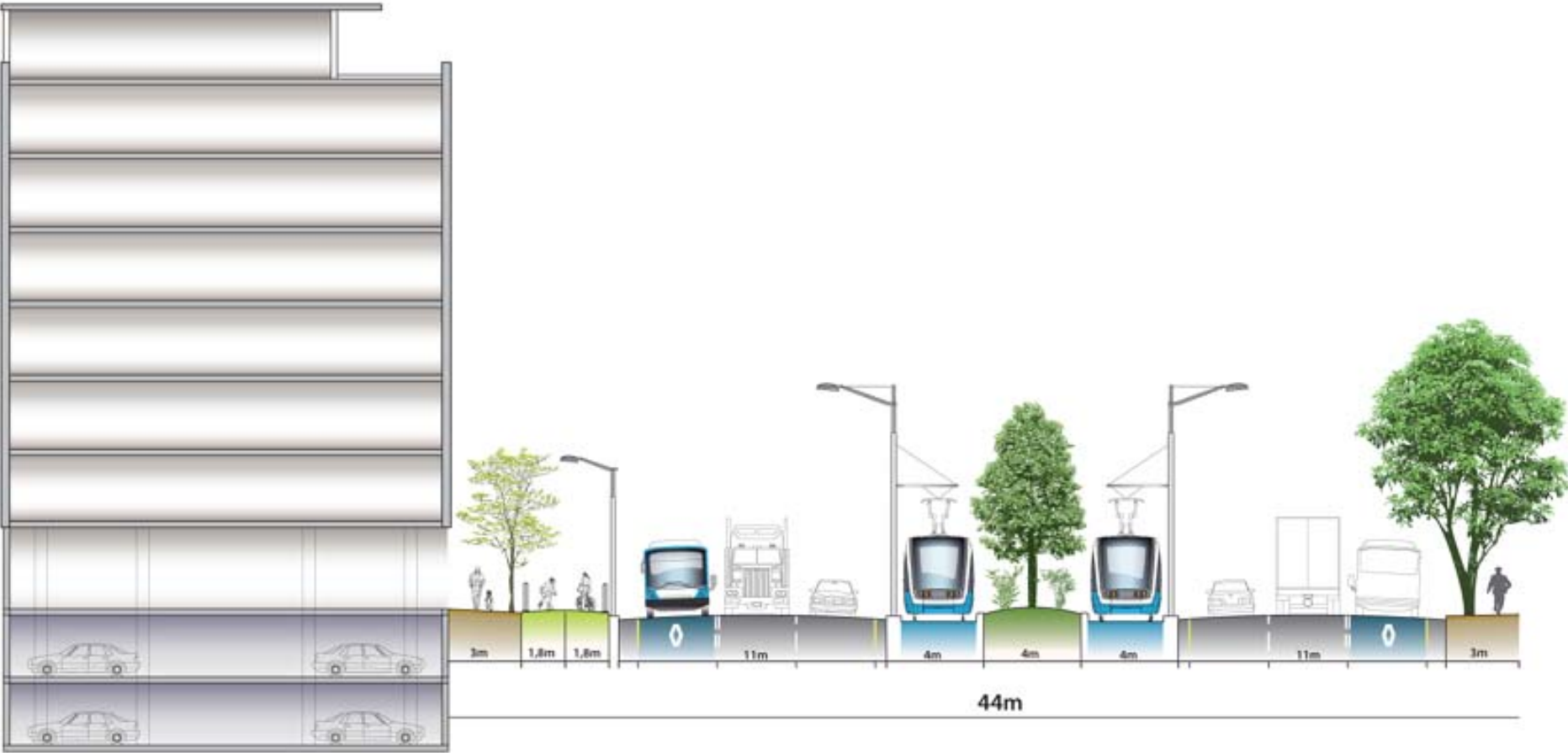
La place des Patriotes







Boulevard urbain: coupe type proposée



Plan du réseau de transport proposé



TÉLÉPHÉRIQUE
de l'Entrée Maritime



Téléphérique Montréal-Longueuil liant le secteur Pied-du-Courant la pointe de l'île Sainte-Hélène et Longueuil.

TRAMWAY



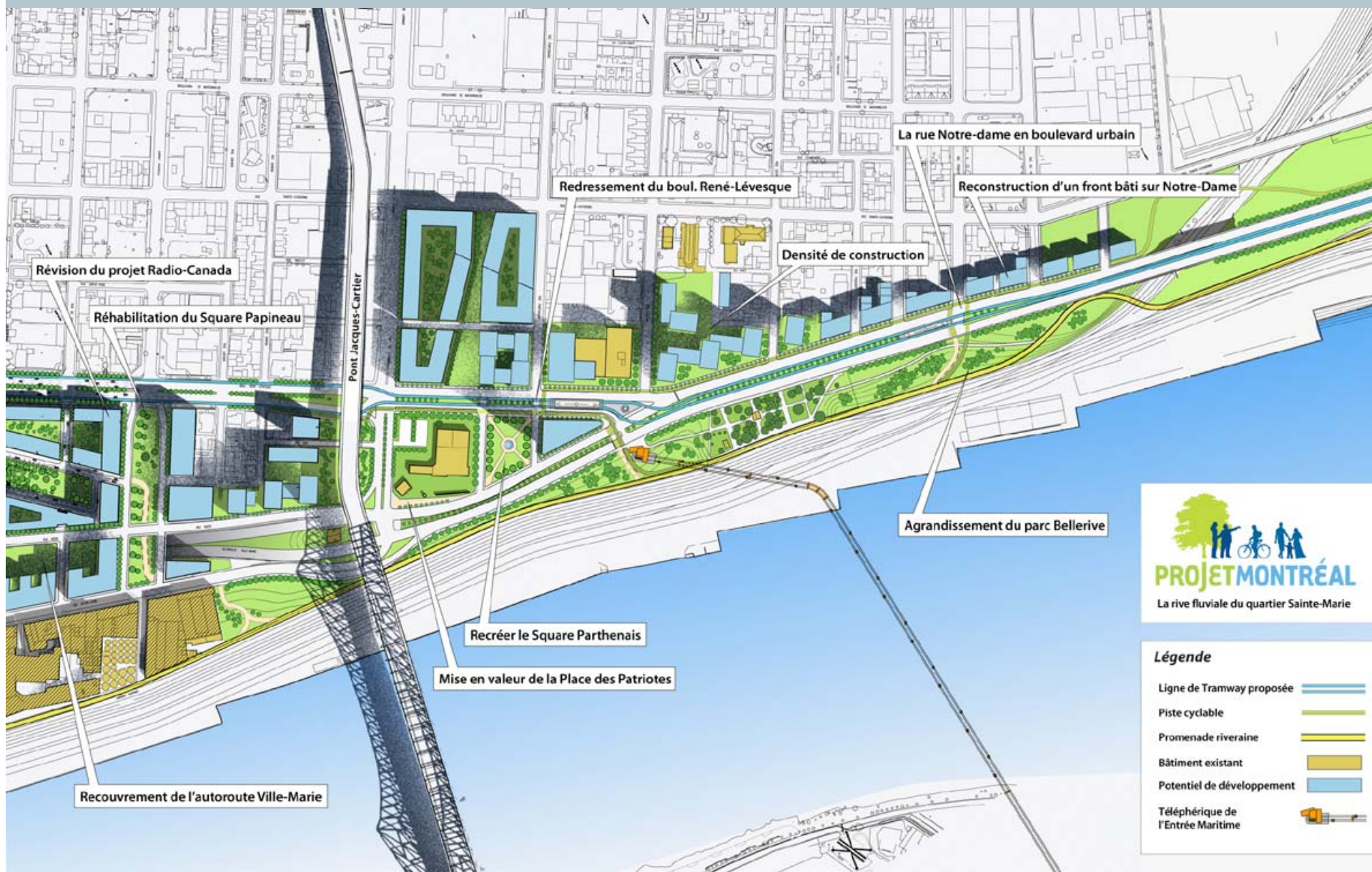
Sur **PIE-IX** et **René-Lévesque**

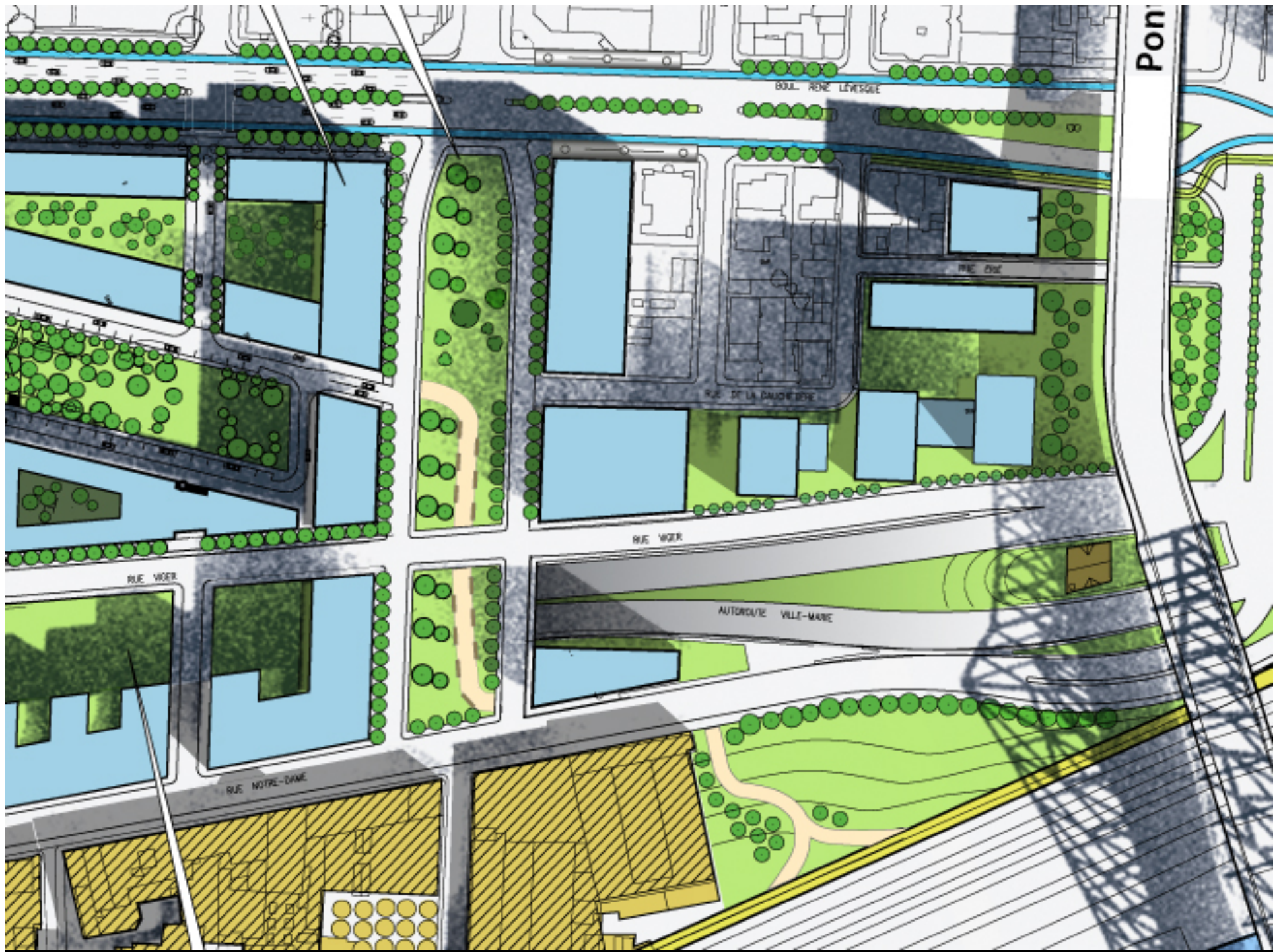
TRAMTRAIN

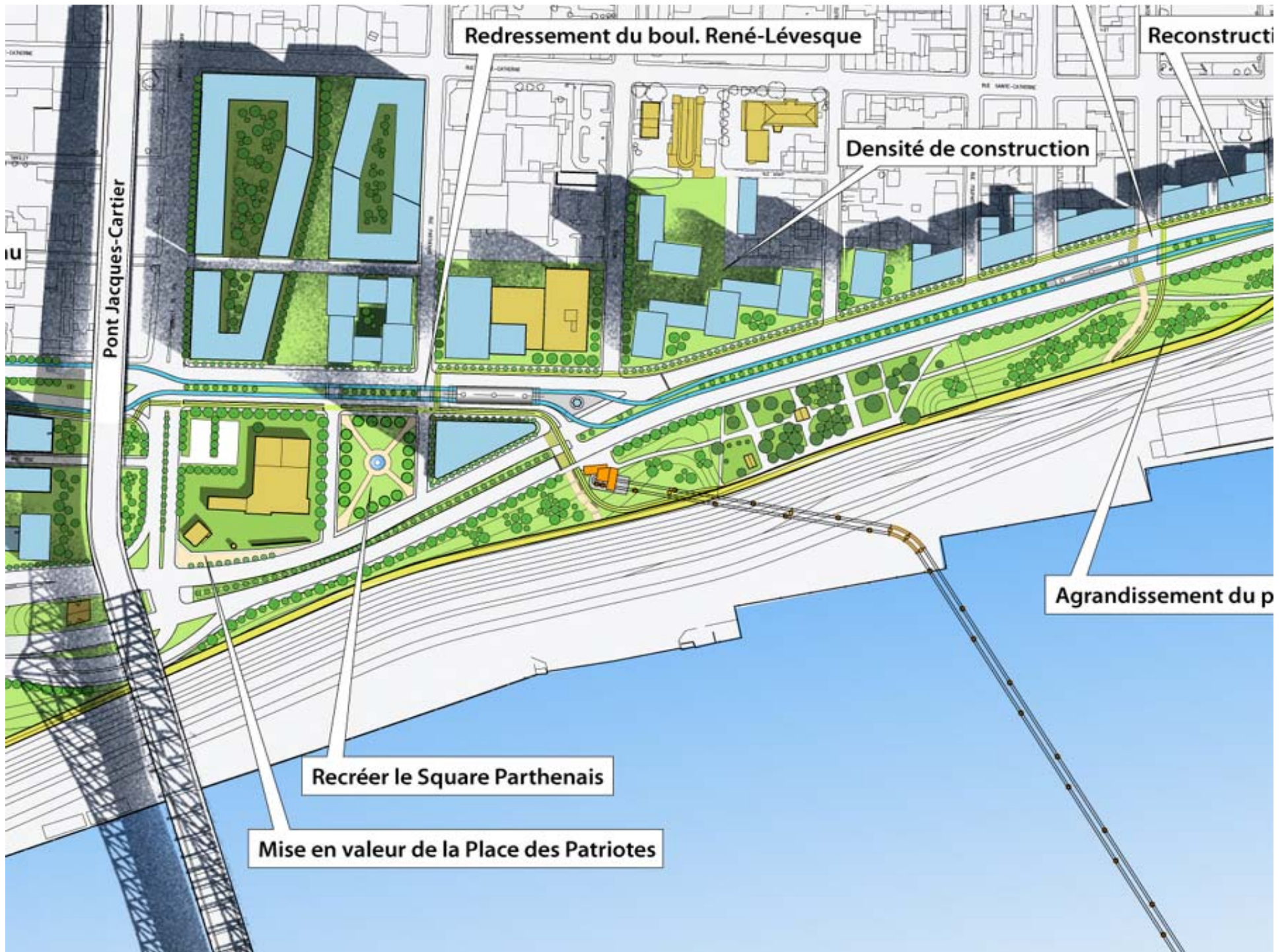


à **Pointe-aux-Trembles**

Boulevard urbain: coupe type proposée







Redressement du boul. René-Lévesque

Reconstructi

Pont Jacques-Cartier

Densité de construction

Agrandissement du p

Recréer le Square Parthenais

Mise en valeur de la Place des Patriotes

Un projet ambitieux: l'Entrée Maritime



Autres recommandations

1. Étudier la possibilité d'enfouir des fils électriques dans plusieurs secteurs du quartier (Fullum, du Havre, Bercy, Bordeaux, Larivière etc...)
2. Construire un lien piéton dans l'axe de la rue Dorion afin que les piétons et cyclistes puissent traverser la bretelle d'accès au pont Jacques-Cartier de façon sécuritaire
3. Réaménager les intersections à fort débit véhiculaire de façon à ce qu'elles soient plus sécuritaires pour les piétons.

Merci

