

LES RENDEZ-VOUS
Jeanne-Mance

Ensemble, pour
des communautés en santé!

PROGRAMME PARTICULIER D'URBANISME QUARTIER SAINTE-MARIE

**POUR DES MILIEUX DE VIE FAVORABLE À LA SANTÉ
ET AU BIEN-ÊTRE DES RÉSIDANTS**

**Mémoire présenté dans le cadre des audiences publiques de l'Office de
consultation publique de Montréal**

2 juin 2011



Centre de santé et de services sociaux Jeanne-Mance

- *140 000 personnes sur 2 arrondissements*
- *20 installations (CLSC, Centre d'hébergement)*
- *Intégration prévue de l'hôpital Notre-Dame*
- *Centre affilié universitaire*
- *2 700 employés*
- *Budget de 160 millions de dollars*



Définition de la santé

La santé est un état de bien-être présupposant une capacité physique, psychologique et sociale

- qui permet à une personne d'agir dans son milieu*
- et d'accomplir les rôles qu'elle entend assumer*
- d'une manière acceptable pour elle-même et*
- pour les groupes dont elle fait partie.*

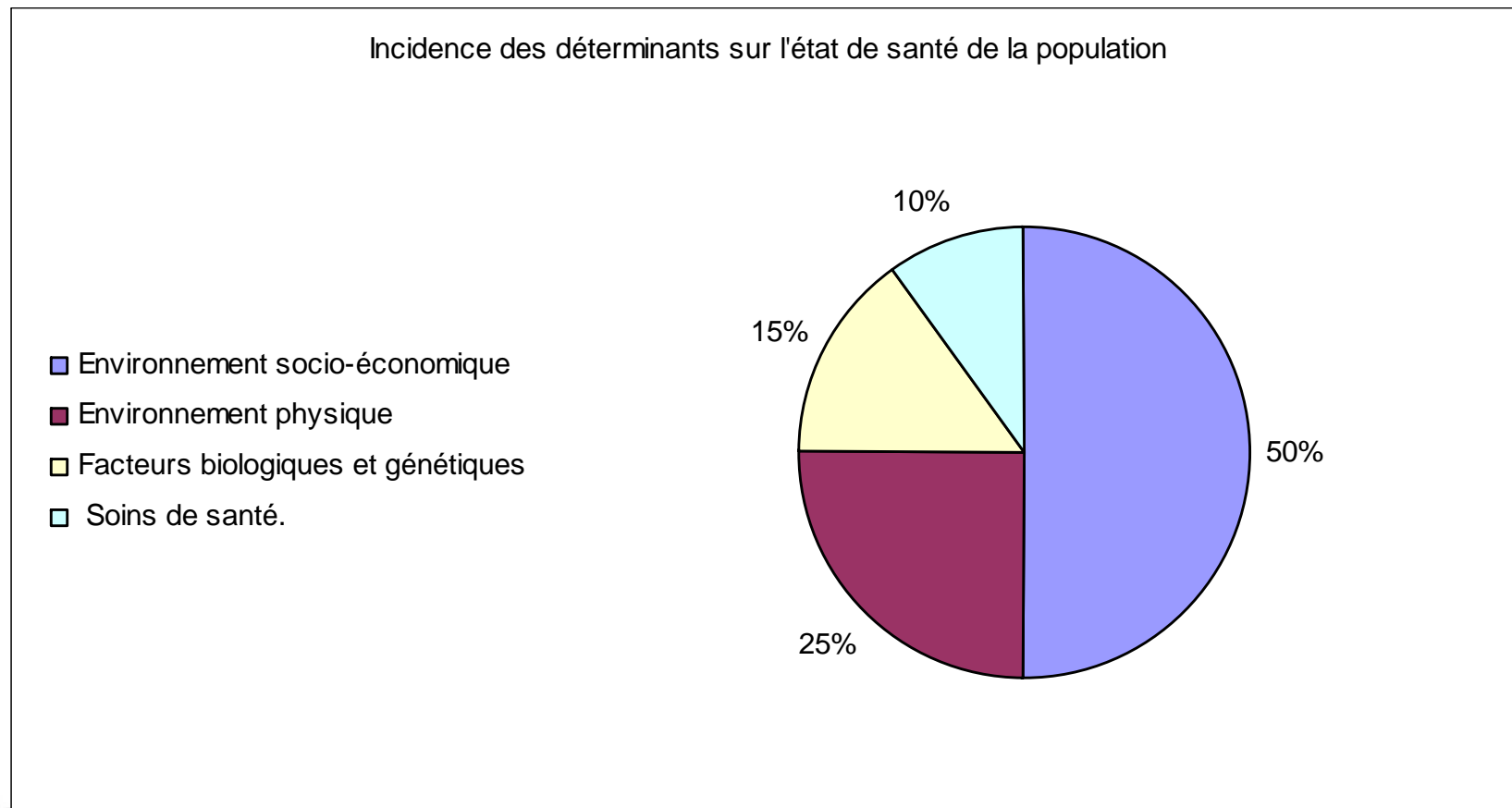


La définition reconnaît :

- Que la santé est bien plus que l'absence de maladies et inclut la notion d'interaction entre l'individu et son milieu.
- L'importance d'agir en amont des problèmes sociaux et de santé; elle mise sur la prévention, la promotion et la protection de la santé et implique l'action sur les déterminants qui influencent la santé de la population.



L'action des déterminants sur la santé



Source: Institut canadien de recherche avancé- Santé Canada,
Traitement: Direction de santé publique de l'Agence de la santé et des services sociaux de Montréal



Documenter les principaux déterminants de la santé avec les partenaires du milieu



Quartiers à la loupe : un portrait pour l'action



Fréquence du faible revenu après impôts, en pourcentage (%)

Quartier Sainte-Marie et Montréal- 2005

Ménages: 36,1 (Mtl: 22,8)

Personnes seules: 47,3 (Mtl:37,5)

Famille monoparentales: 43,1 (Mtl: 32,2)

Aînés: 32,1 (Mtl:17)

Enfants de moins de 6 ans: 47,7 (Mtl:29,7)



La pauvreté: Le déterminant le plus important de la santé dans Sainte-Marie

Enjeux de sécurité alimentaire

- Coût du Panier nutritif le plus cher (2005)
- Croissance importante de la demande dans les banques alimentaires



La pauvreté: Le déterminant le plus important de la santé dans Sainte-Marie

Enjeux d'accès au logement

- Les familles avec un revenu inférieur à 22 000 \$ annuel utilisent près de 46% de leur budget dans l'habitation;
- 40 % des ménages investissent plus de 30 % de leurs revenus dans l'habitation;
- Les critères d'abordabilité SCHL en 2007 studio (500\$-576\$) et 3 chambres et plus (760-900\$)

– *Aide de dernier recours- 7 277\$/ annuel*



Environnement favorable à la santé: cadre bâti et infrastructure routière

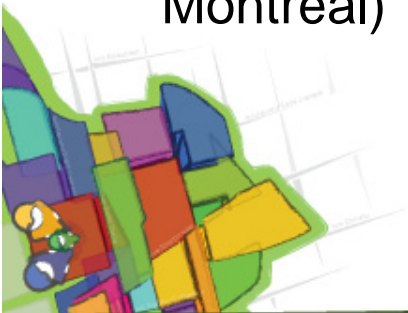
Maladies respiratoires sont la plus grandes cause d'hospitalisation chez les enfants et les aînés

Grandes artères

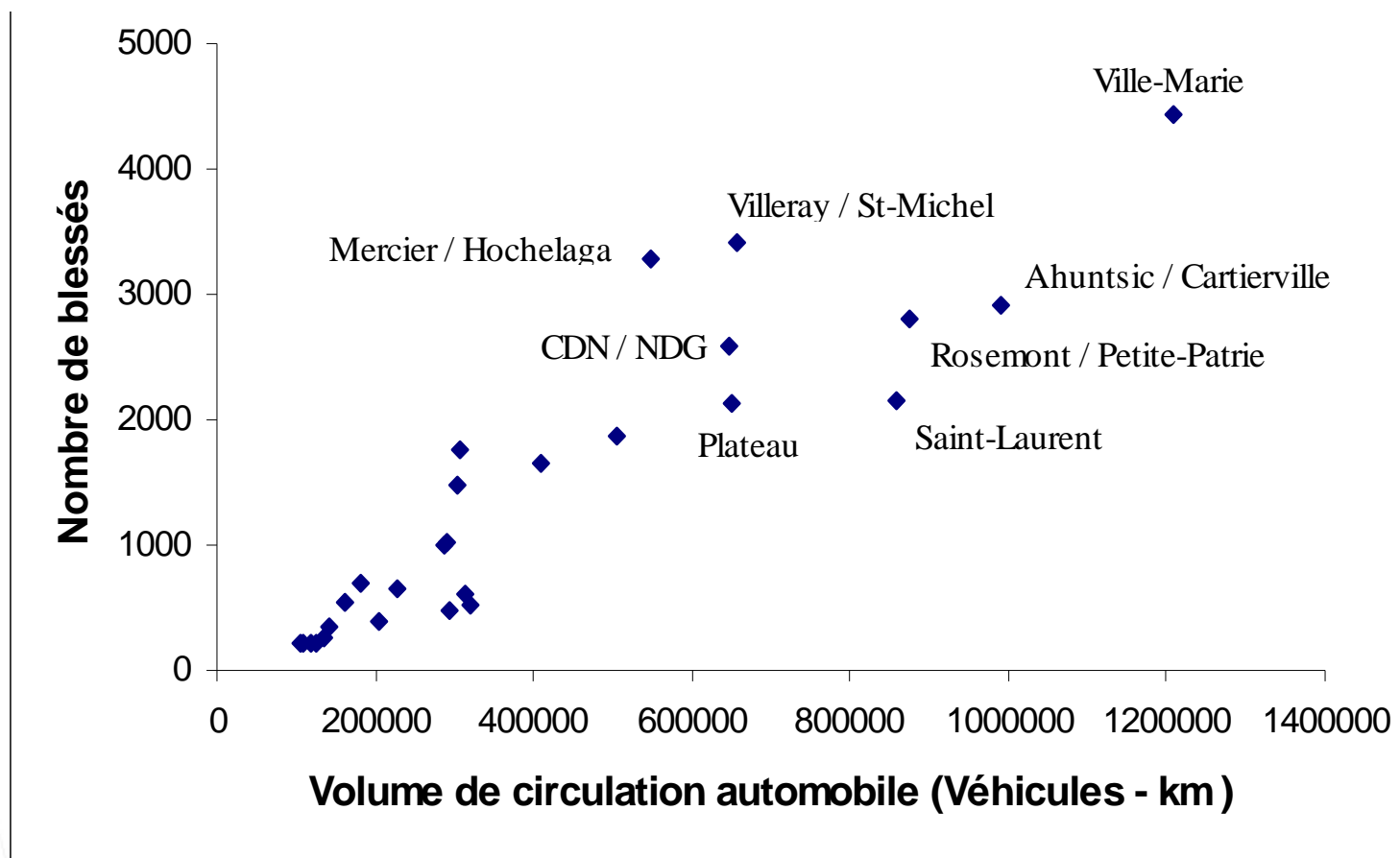
- Proximité de grandes artères: L'intensité de la circulation représente un risque pour la santé respiratoire par l'émission de particules fines et ultrafines.

Qualité du bâtiments

- Plus de 40 % des bâtiments ont été construit avant 1946 et la présence de moisissure dans les logements est à la source des problèmes de santé respiratoire important chez les enfants. (DSP Montréal)

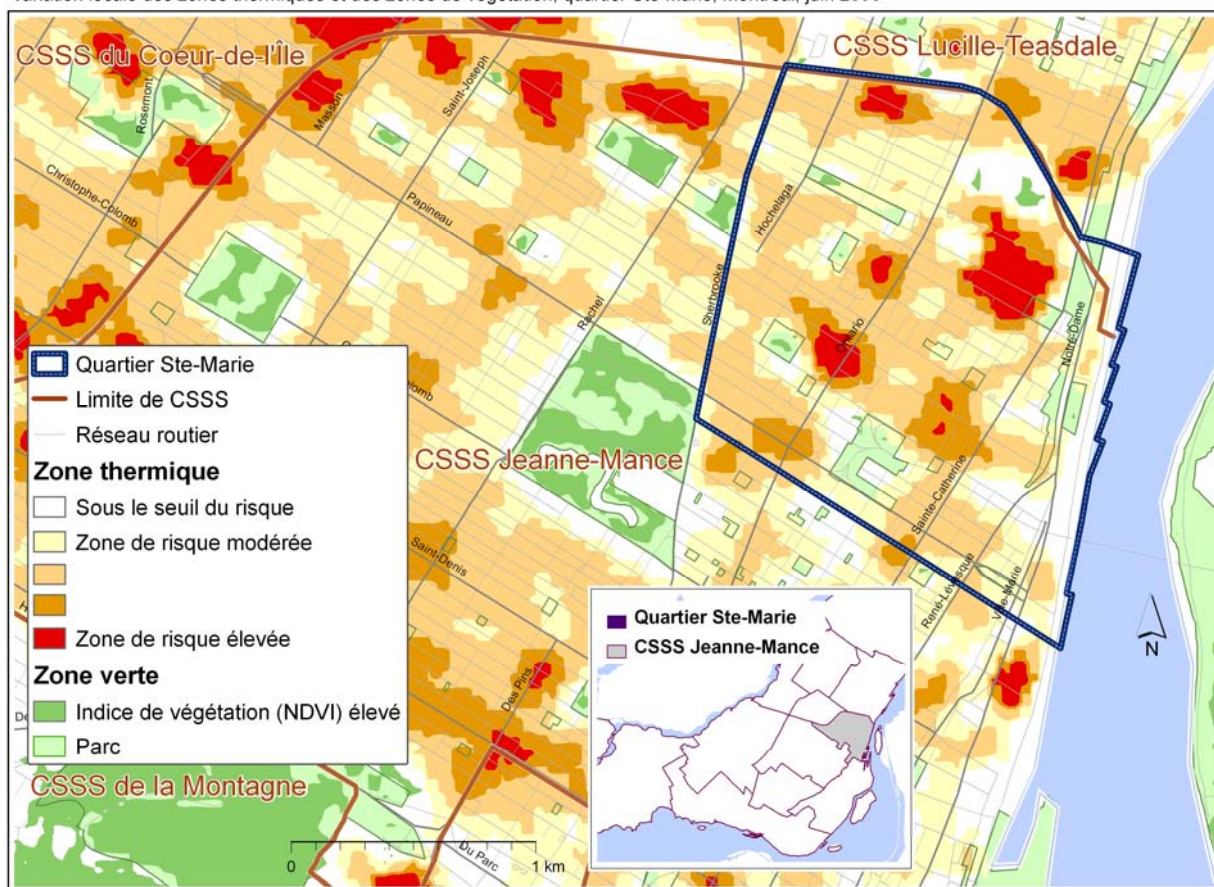


Environnement favorable à la santé: circulation



Environnement favorable à la santé: îlots de chaleurs

Variation locale des zones thermiques et des zones de végétation, quartier Ste-Marie, Montréal, juin 2005



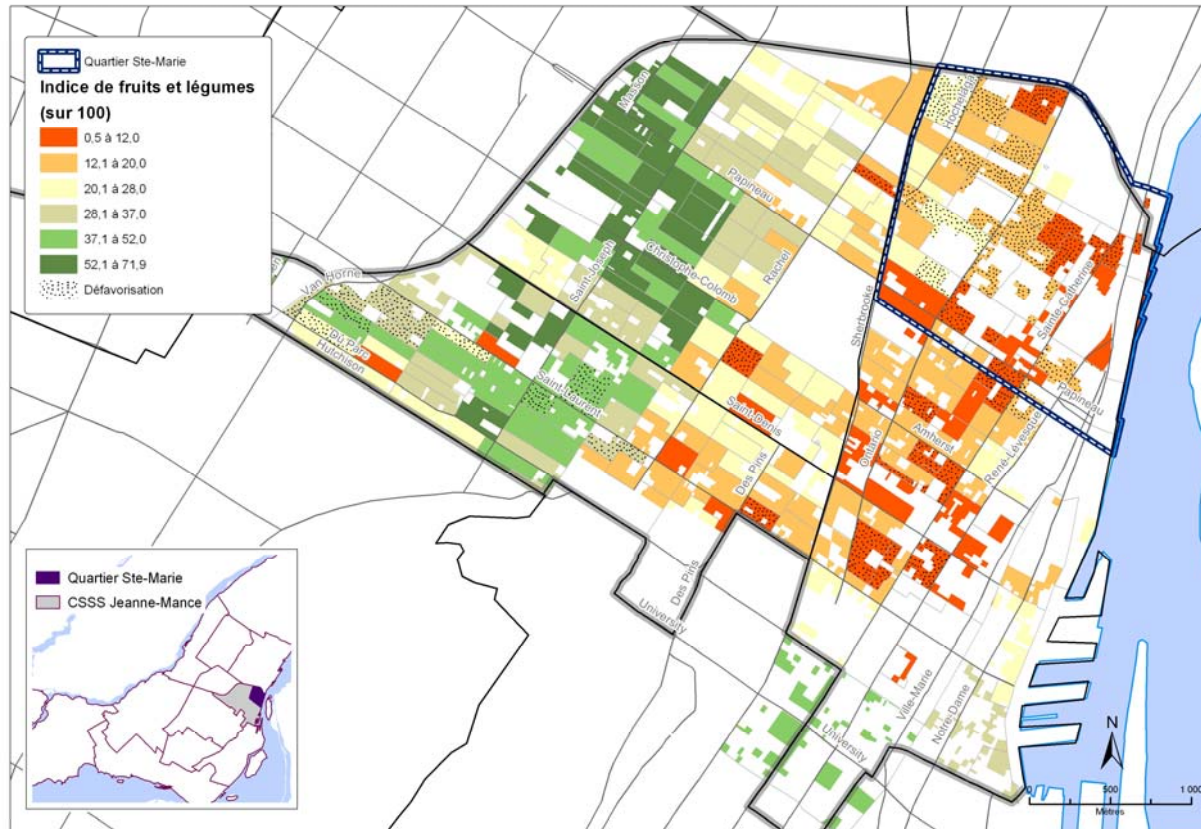
Réalisation: P. Pitre, Centre Léa-Roback, Direction de la santé publique, Montréal, Juin 2007.

Source: T. Kosatsky (DSP-Montréal), Y. Baudouin (UQAM), Projet îlot de chaleur urbain, Juin 2007.



Environnement favorable à la santé: fruits et légumes

Répartition de l'indice d'accessibilité aux fruits et légumes - CSSS Jeanne-Mance



Qualité des milieux de vie

Recommandations

- 1) Développer du logement social et communautaire, (minimum 30% sur les sites publics, inclusion dans les projets de 100 unités et +)
- 2) Intervenir en matière de salubrité (moisissure)
- 3) Consolider ou mettre en place des mesures d'économies d'énergie
- 4) Intervenir pour des aménagements routiers favorables à la santé (la rue Notre-Dame, échangeur Turcot)
- 5) Contribuer à la réduction des îlots de chaleur (verdissement)
- 6) Soutenir des projets structurants dans une perspective de développement durable (Marché solidaire Frontenac)



Mise en valeur du potentiel de développement

Recommandations

- 7) Réduire le stationnement en surface, notamment par le développement résidentiel
- 8) Diversifier les formules de logement (typologie, social/locatif/accès à la propriété)
- 9) Assurer une participation du milieu dans la planification d'ensemble des grands sites privés et des sites publics (Porte Sainte-Marie, etc)



Le développement d'une économie diversifiée

Recommandations

- 10) Soutenir le développement de l'économie sociale et solidaire
- 11) Favoriser l'embauche locale et l'achat local



En guise de conclusion

- Le PPU dans la perspective de la santé et du bien-être
 - Pauvreté
 - Environnement urbain
- L'importance du partenariat

Merci!

