



Vue générale, boulevard Saint-Laurent à l'angle de la rue De Castelneau, direction nord.



Façade principale, boulevard Saint-Laurent.



Vue générale, boulevard Saint-Laurent à l'angle de la rue Faillon, direction sud.



Débarcadère de l'entrée principale, boulevard Saint-Laurent.



Travée centrale du corps principal avec entrée principale.



Porte d'entrée principale.



Ajout derrière le fronton, 6^e étage du corps principal.



Cage d'ascenseur sur le toit du corps principal.



Vue générale, rue De Castelneau à l'intersection du boulevard Saint-Laurent, direction ouest.



Façade sud de l'Institution et ancien bâtiment des ateliers, à gauche.



Terrain de stationnement aménagé au sud-est du bâtiment.



Avancée de la travée centrale du corps principal, avec entrée de service.



Façade sud du corps principal.



Façade ouest du corps principal, côté sud.



Façade sud de l'aile ouest et ancien bâtiment des ateliers, à gauche.



Détail de la façade sud de l'aile ouest.



Vue générale, façade ouest.



Angle nord-ouest de l'aile ouest.



Façade ouest, ajouts à l'aile Faillon, entre celle-ci (à gauche) et l'aile ouest (à droite).



Toit des ailes ouest et Faillon.



Terrain de stationnement aménagé au nord du bâtiment, vu de la rue Faillon.



Vue générale de la façade nord, rue Faillon.



Aile ouest et aile Faillon.



Façade nord de l'aile Faillon.



Préau ajouté à la façade nord de l'aile Faillon à la jonction du corps principal.



Agrandissement à l'arrière du corps principal, côté nord.



Parterre aménagé au nord-ouest du bâtiment et alignement d'arbres bordant la propriété sur la rue Faillon. Ensemble résidentiel à l'ouest de la propriété et parc Jarry au nord.



Vue de la rue Faillon en direction est sur l'arrière du corps principal et habitations de construction récente.



Parterre et terrain de stationnement au nord-est de la propriété, angle de la rue Faillon et du boulevard Saint-Laurent.



Couloir central vers l'aile ouest, corps principal, sous-sol.



Premier mur de fondation avec fenêtres et semelle ajoutée lors de la construction des étages supérieurs, couloir du sous-sol de l'aile ouest.



Ancien couloir sous-terrain fermé, reliant l'aile ouest au bâtiment des ateliers, où se trouvait le système de chauffage.



Vide sanitaire avec plancher de béton et roc apparent, structure de béton armé, aile ouest, sous-sol.



Couloir central vers l'entrée de la première chapelle, corps principal, rez-de-chaussée.



Couloir central vers l'entrée principale, corps principal, 2^e étage.



Couloir central vers l'entrée de l'ancienne chapelle, corps principal, 2^e étage.



Couloir des classes, corps principal, 4^e étage.



Plafond, ancienne salle de lavage, corps principal, 6^e étage.



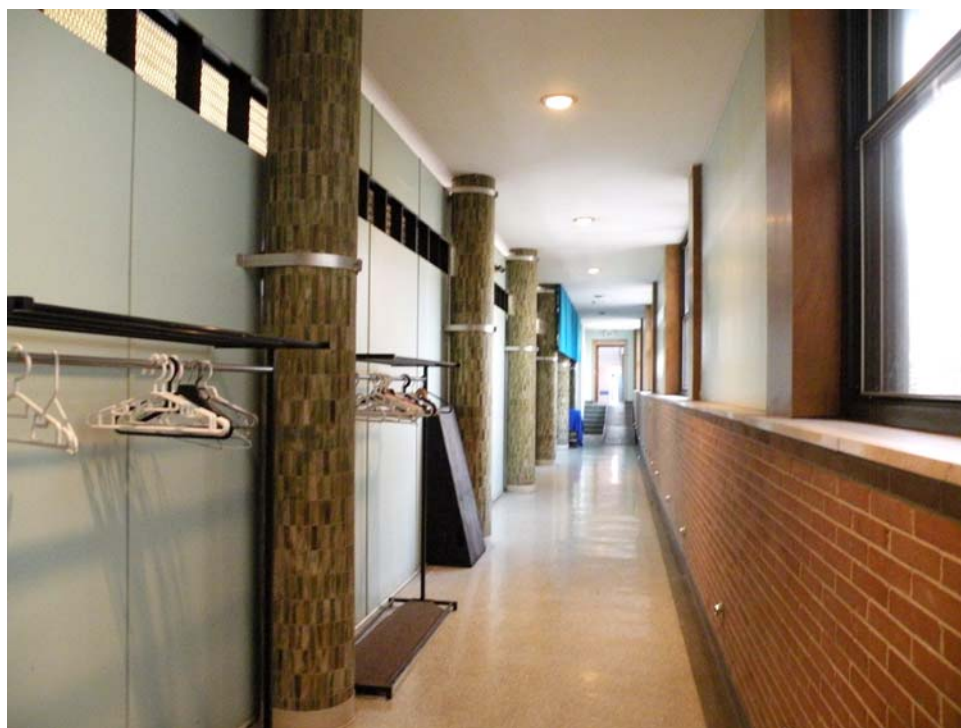
Ancienne chapelle, aile ouest, 2^e étage.



Jubé fermé dans l'ancienne chapelle, aile ouest, 2^e étage.



Chœur de l'ancienne chapelle, aile ouest, 2^e étage.



Bas-côtés fermés de l'ancienne chapelle, aile ouest, 2^e étage.



Chapelle aménagée dans l'ancien jubé, aile ouest, 3^e étage.



Couloir, anciennes chambres des pères Oblats, aile ouest, 4^e étage.



Ancienne chambre type des pères Oblats, aile ouest, 4^e étage.



Ancienne salle commune des religieuses, aile Faillon, rez-de-chaussée.



Jonction des deux parties de l'aile Faillon, rez-de-chaussée.