

Montréal et son Fleuve; parenté par la Société du Havre  
entre les ponts Champlain et Jacques-Cartier;  
Analyse de l'ouverture au Fleuve dans Pointe-Saint-Charles  
Par Pierre Brisset, architecte et directeur du Groupe en Recherche Urbaine.  
Représenté devant l'Office de Consultation Publique de Montréal, le 18 janvier 2010  
dans le contexte du projet appelé Quartier Bonaventure.

## **L'avenir des voies ferrées à la Pointe dans un contexte d'ouverture sur le fleuve**

### **Soirée de discussion**

#### **Invités:**

- *Pierre Brisset, architecte*
- *Jean Décarie, urbaniste*



**Dimanche 27 mai 2007**  
**de 14:00 à 17:00**

**Clinique communautaire  
de Pointe St-Charles  
500, Ash**

**Information:  
Comité CN-Casino de la Table Action-Gardien  
Marcel Sévigny:233-0184  
ou [action\\_gardien@cam.org](mailto:action_gardien@cam.org)**

# Condition existante



Projetion de la promenade Bonaventure  
dans le quartier de Pointe Saint-Charles  
projet d'accès au fleuve du secteur

Situation Actuelle

**Pierre Bégin, urbaniste**  
conseil en développement urbain  
1255  
Boulevard  
Olympique, 5e étage  
Montréal, Québec H3T 2M6  
Tél. (514) 392-1111  
www.pierrebevin.com





# Première étape





# Extension Parc-Marguerite-Bourgeois Alternative avec lien parc.



Extension du parc Marguerite Bourgeois

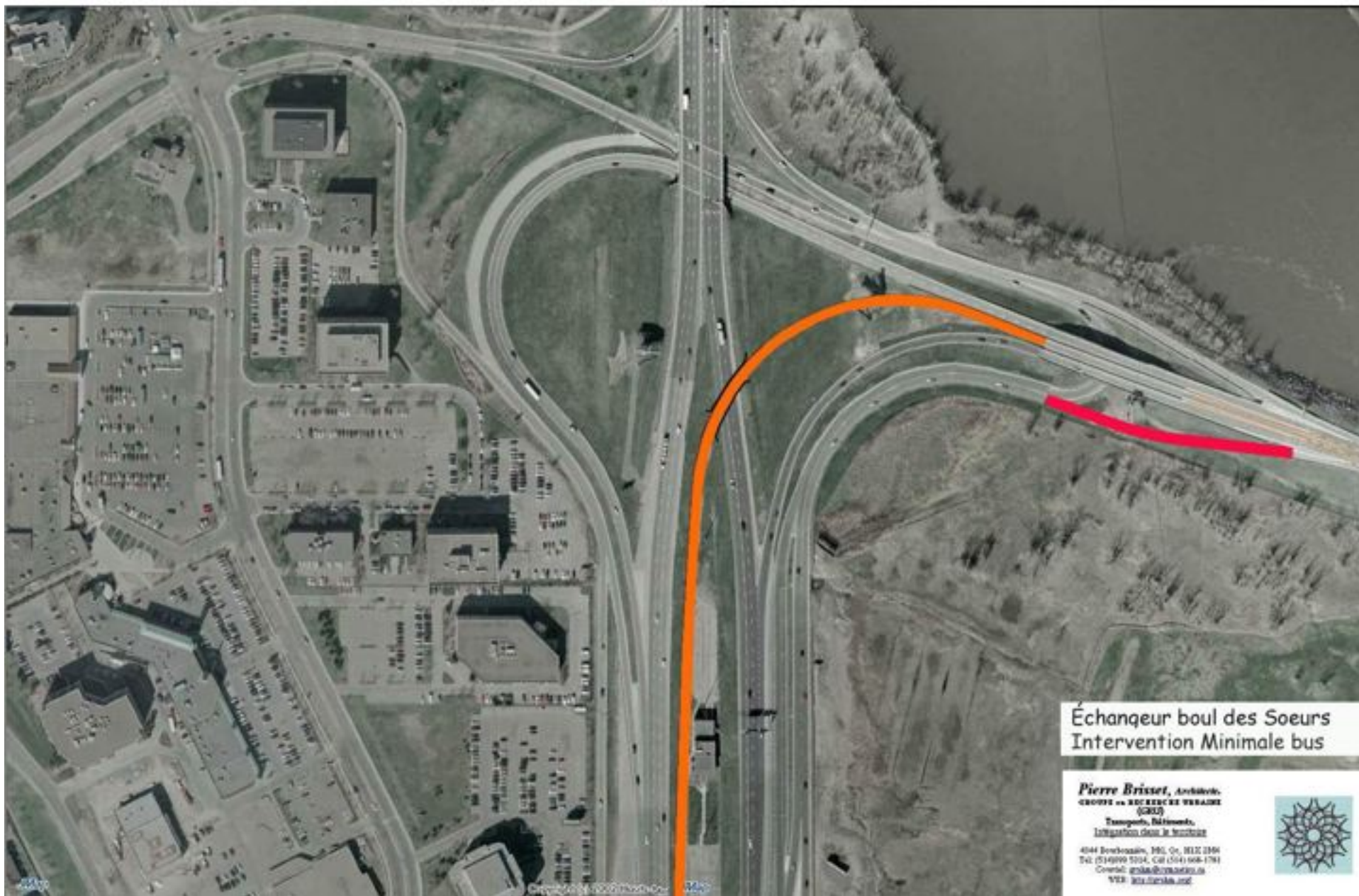


Lien pont Clément au pont Victoria,  
Première étape, piste cyclables avec liens vers réseaux  
existants et retour dans quartier aux ateliers du CN.





Arrivé de Bonaventure au pont Champlain avec voie d'autobus réversible au centre, intervention minimale.



Échangeur boul des Soeurs  
Intervention Minimale bus

**Pierre Brisset, Architecte**  
GROUPE DE RECHERCHE VERBALE  
(GRV)

Transports, Bâtiments,  
Intégration dans le territoire

4044 Boulevard, 100, St. JEAN 2104  
Tel: (514) 999-5104, Cell: (514) 668-1781  
Courriel: [pbrisset@pbrisset.com](mailto:pbrisset@pbrisset.com)  
Web: [www.pbrisset.com](http://www.pbrisset.com)





# Arrivé Bonaventure au pont Clément devant Bell Mobilité, Condition Existante



Condition existante

**Pierre Brisnet, ARCHITECTE**  
INGÉNIEUR EN GÉNÉRAL  
DES TRAVAUX PUBLICS  
Toussaint, Édouard,  
Lafontaine, Desjardins, Bouchard  
4001 Boulevard, 200, St. J. 3000  
Tel: (514) 351-1111, Fax: (514) 351-1111  
Courriel: pierre@pierrebrisnet.ca  
Web: www.pierrebrisnet.ca



# Arrivé Bonaventure au pont Clément devant Bell Mobilité, Condition modifié avec piste cyclable en rive et voie autobus au centre





## Autoroute Bonaventure existant (Réduite à 4 voies)





## Lien Bonaventure intérimaire avec réduction de l'autoroute à 4 voies (Vue du parc linéaire progressif)

Photomontage à partir de l'image précédente par le GRUHM





## Promenade Bonaventure souhaitable (Vue du parc linéaire final)



# Modification de Bonaventure dans courbe sous pont Victoria, Condition existante

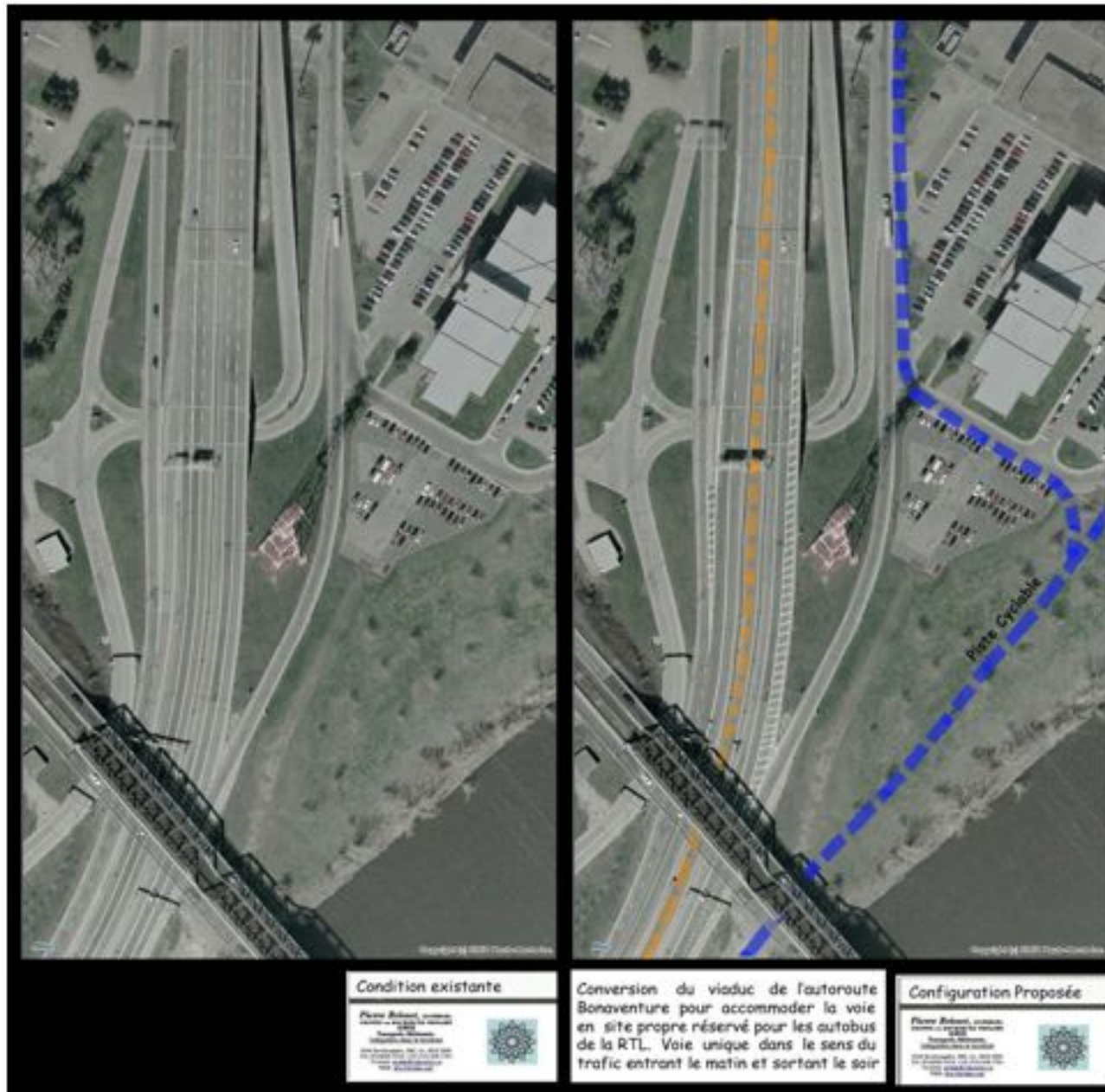




# Modification de Bonaventure dans courbe sous pont Victoria, Condition modifié avec piste cyclable en rive



# Réduction Bonaventure de 6 à 5voies avec voie réversible pour autobus dans centre.

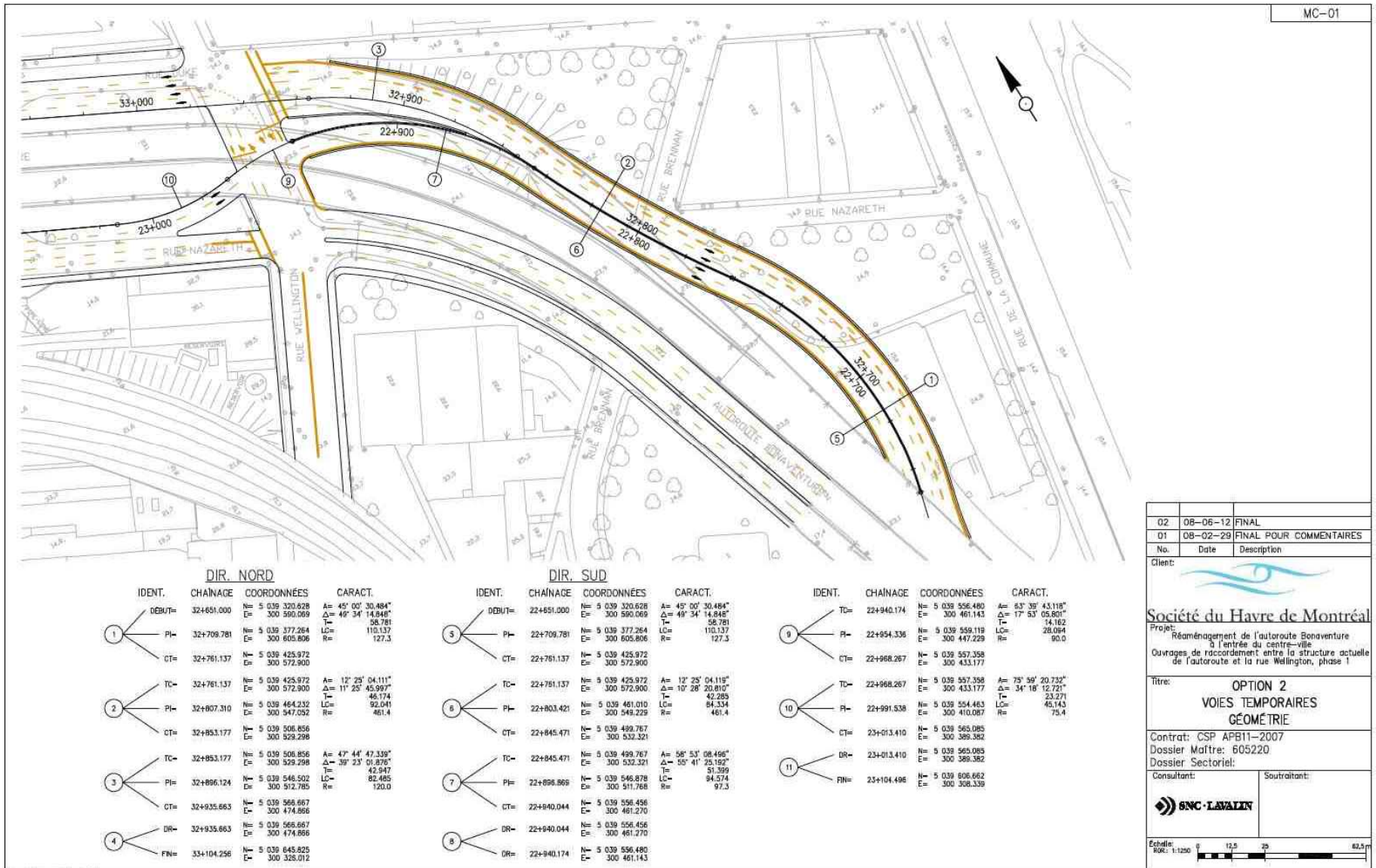




Morphologie de piliers supportant l'autoroute Bonaventure  
Poutres supportées par deux pilastres d'appuis.  
*(Un peu comme un banc de parc, on ne peut pas couper une jambe)*



# Plan de déviations Juin 2008

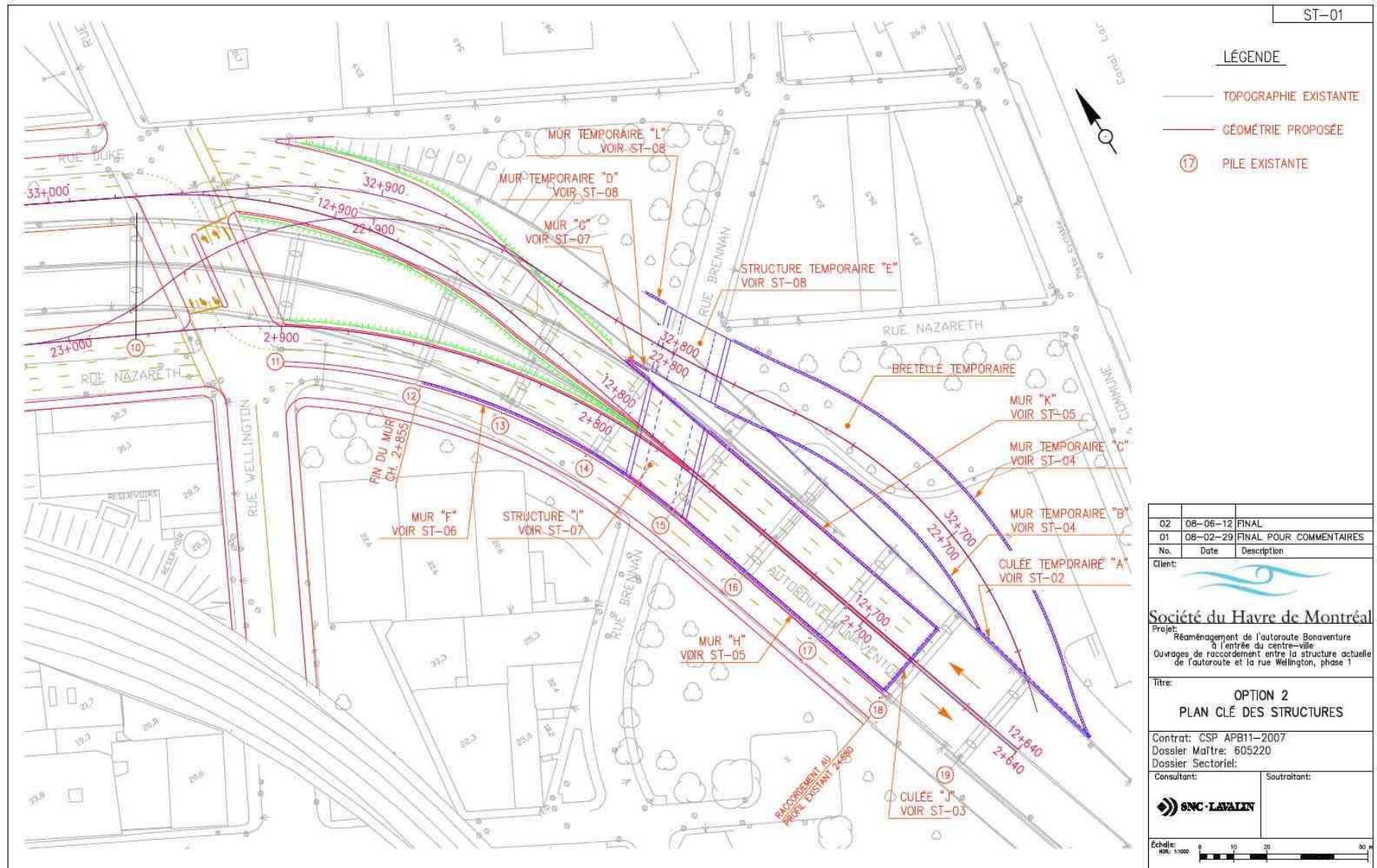


Date : 11 Juin 2008, 10:12  
 Dwg : Z:\605220\4R Road Design\Maintien\MC-01.dwg  
 Xrefs : Cadre, CARTO\_MONTAGE20, MAINTIEN\_BONAVENTURE, CHANGEMENT\_BONAVENTURE

02	08-06-12	FINAL
01	08-02-29	FINAL POUR COMMENTAIRES
No.	Date	Description
Client:		
 <b>Société du Havre de Montréal</b>		
Projet: Réaménagement de l'autoroute Bonaventure à l'entrée du centre-ville Ouvrages de raccordement entre la structure actuelle de l'autoroute et la rue Wellington, phase 1		
Titre: <b>OPTION 2</b>		
<b>VOIES TEMPORAIRES</b>		
<b>GÉOMÉTRIE</b>		
Contrat: CSP APB11-2007		
Dossier Maître: 605220		
Dossier Sectoriel:		
Consultant:		Soutraint:
 <b>SNC-LAVALIN</b>		
Echelle: 1:1250 		



# Plan de déviations Juin 2008



# Bretelle direction Sud existant (Partant de Brennan)





Bretelle direction sud élargie, en coupant les bras de la structure existante et en réutilisant les poutres.



# Bretelle direction Nord existant (Arrivant a Wellington)





Bretelle direction Nord élargie, en coupant les bras de la structure existante et en réutilisant les poutres.



# Modification Intersection Wellington pour accommoder arrivé de la Bonaventure, étapes 1 et 2



Étape-1: Enlèvement de poutres sur consoles de poutres principaux afin d'élargir accès



Projet de transport  
Société de transport de Montréal  
1000 Avenue du Parc  
Montréal, Québec H3A 2W4  
Téléphone: 514 393-9333  
Site Web: www.stm.com



Étape-2: Construction de bretelles élargies, 8 traversées dir. sud et deux dir. nord

Projet de réfection de l'autoroute Bonaventure à la sortie Wellington



# Modification Intersection Wellington pour accommoder arrivé de la Bonaventure, étapes 3 et 4



Étape-3: Démolition de l'autoroute au nord de la rue Brennan jusqu'à la rue Notre-Dame.

Pierre Bégin, ingénieur  
Projet de Transport  
Bonneville  
1000, Avenue de la Montée  
Montréal, Québec H3T 1M6  
Tél. 514 393-1111  
www.mtl.ca

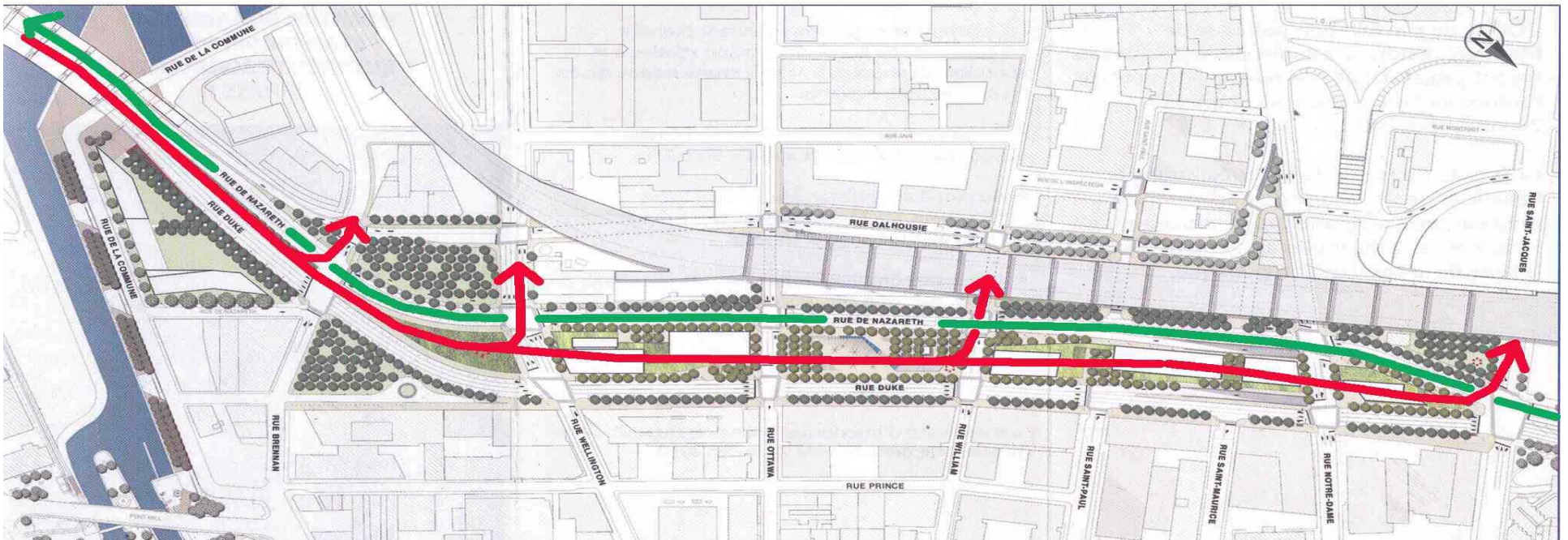


Étape-4: Construction de la rampe temporaire pour autobus sur remblai de Wellington.

Projet de réfection de  
l'autoroute Bonaventure  
à la sortie Wellington



Virages à gauche des autobus doit traverser trafic sortant partout.







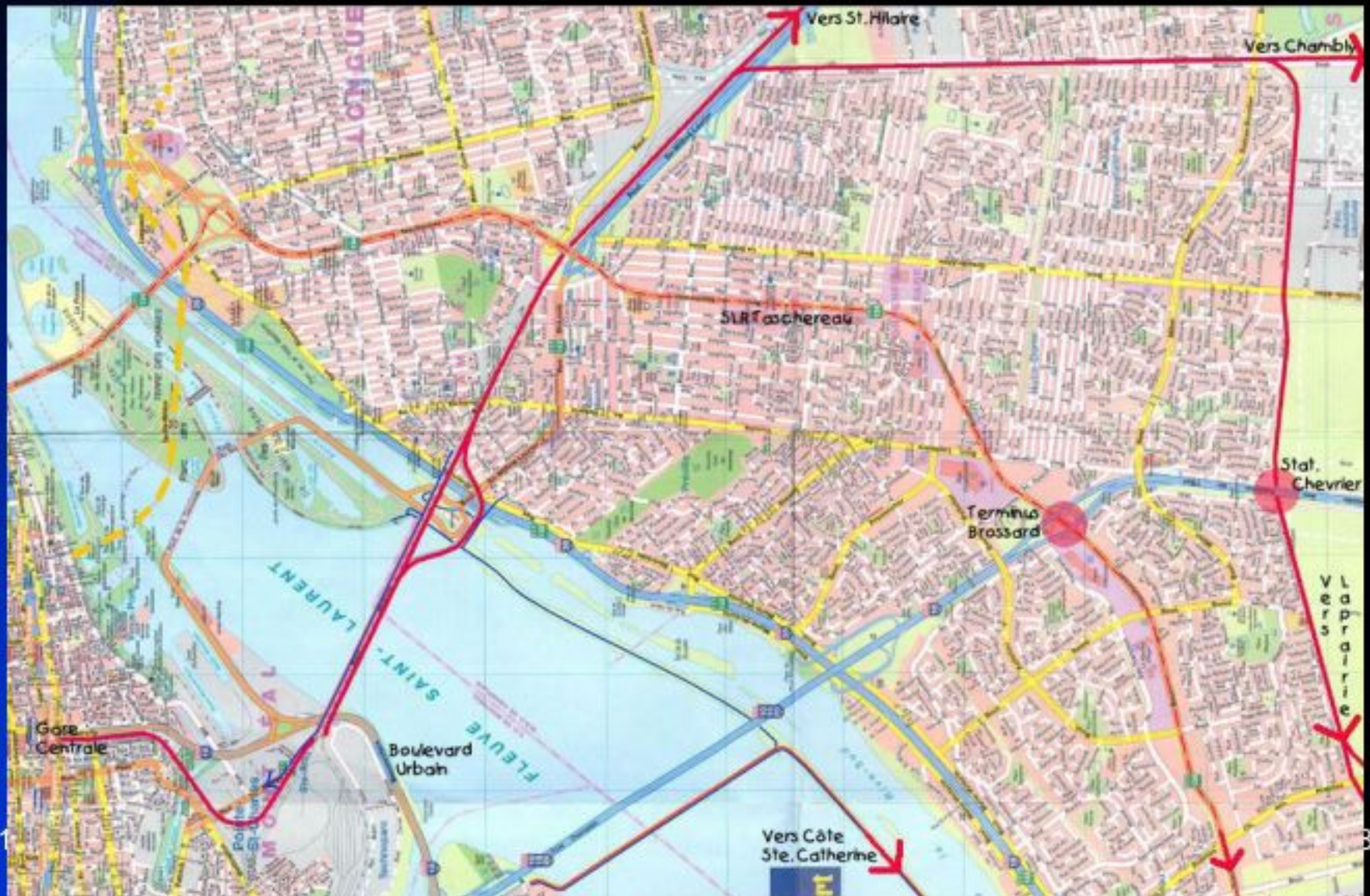
Vue aérienne de  
la construction de  
l'autoroute Bonaventure,  
des accès à l'autoroute  
Ville-Marie et de la Place  
Bonaventure, en 1966.

Méga structure 1966 première échangeur souterraine au monde  
Bonaventure Ville-Marie avec massif de béton constituant la place  
Bonaventure au dessus du CN en arrière plan.



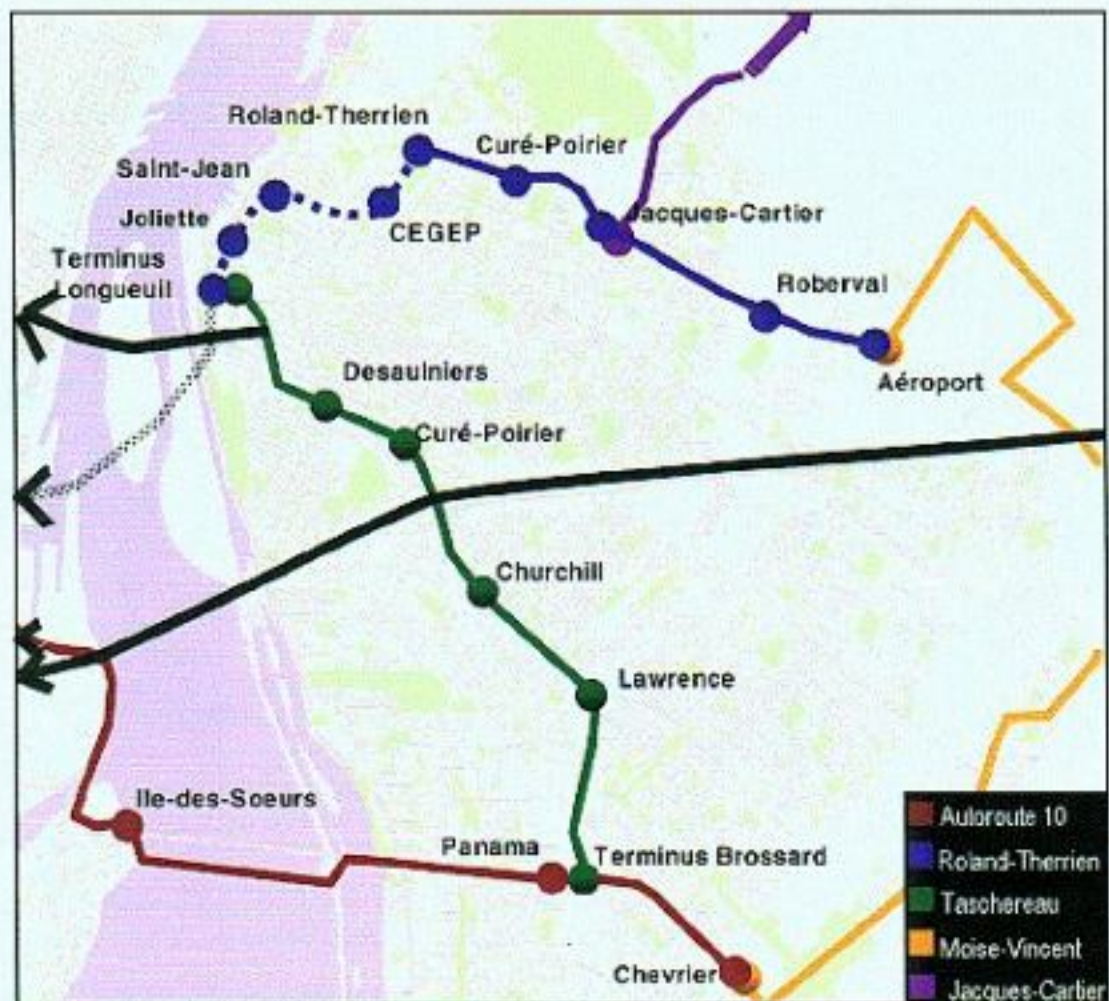
# Liens de transports entre Montréal et Longueuil:

- Pont Jacques Cartier
- Métro ligne jaune
- Pont Victoria
- Métro ligne orange
- Pont Champlain





# SLR'S de Longueuil



# Liens de transports entre Montréal et Longueuil:

- Pont Victoria réservé au transport sur rail (marchandises, personnes)
- Pont de la Concorde ré aménagé pour le transport routier.



Source: Carte de Montréal annotée par le GRUHM



Une solution transport collectif réellement d'avenir pour la Rive-Sud

**Une ligne Tramway / Tram-Train longue de 14 km liant la station de Métro Peel au terminus Chevrier, via le pont Victoria**

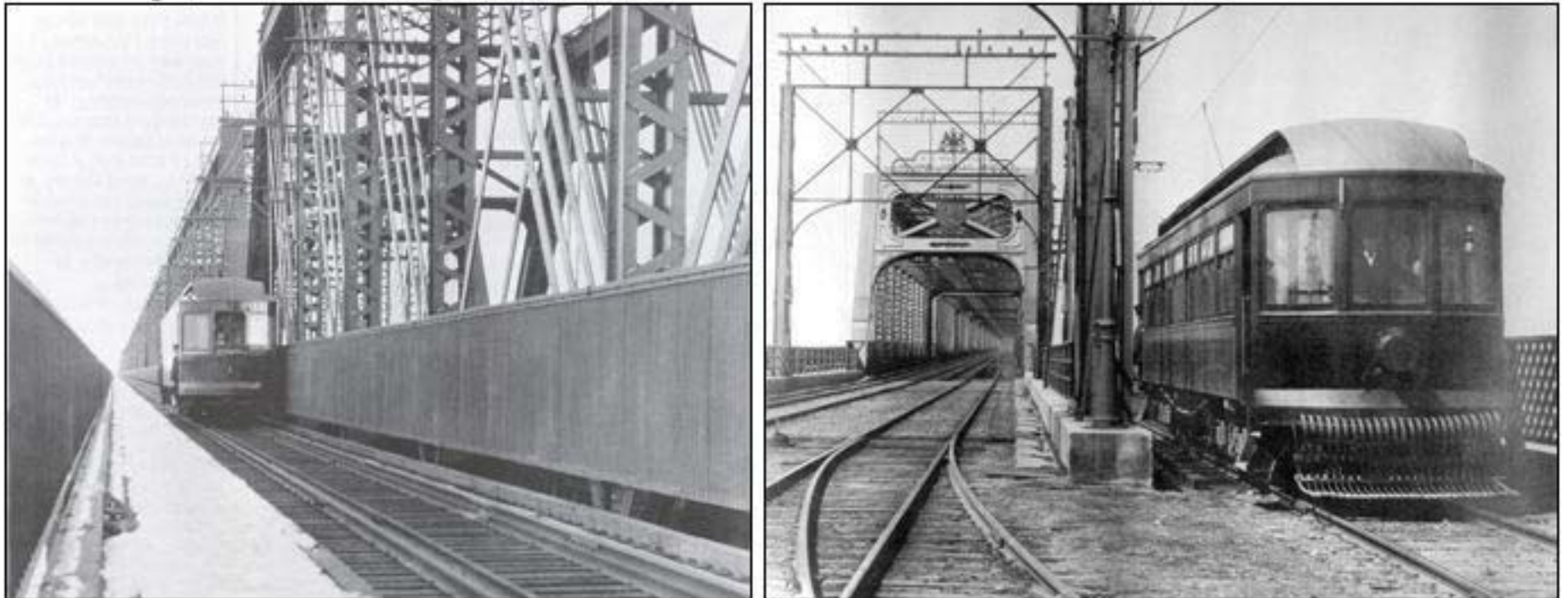


Source Graphique: Projet Montréal

Une solution transport collectif réellement d'avenir pour la Rive-Sud

**Dès lors, le pont Victoria serait rendu à sa vocation initiale :  
voies ferroviaires au centre, voies tramway de chaque côté**

Sources Images; David Hanna de l'UQAM

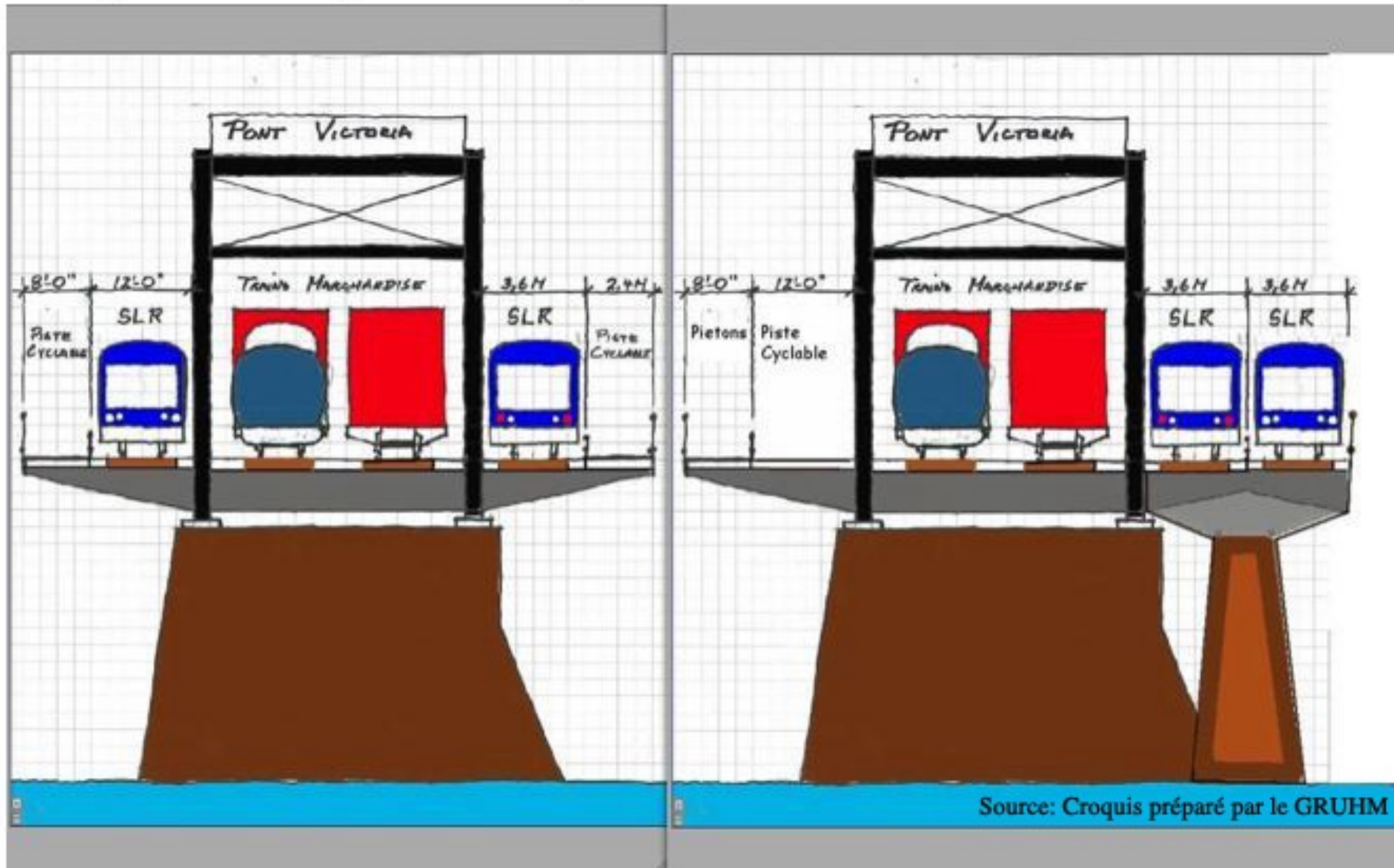


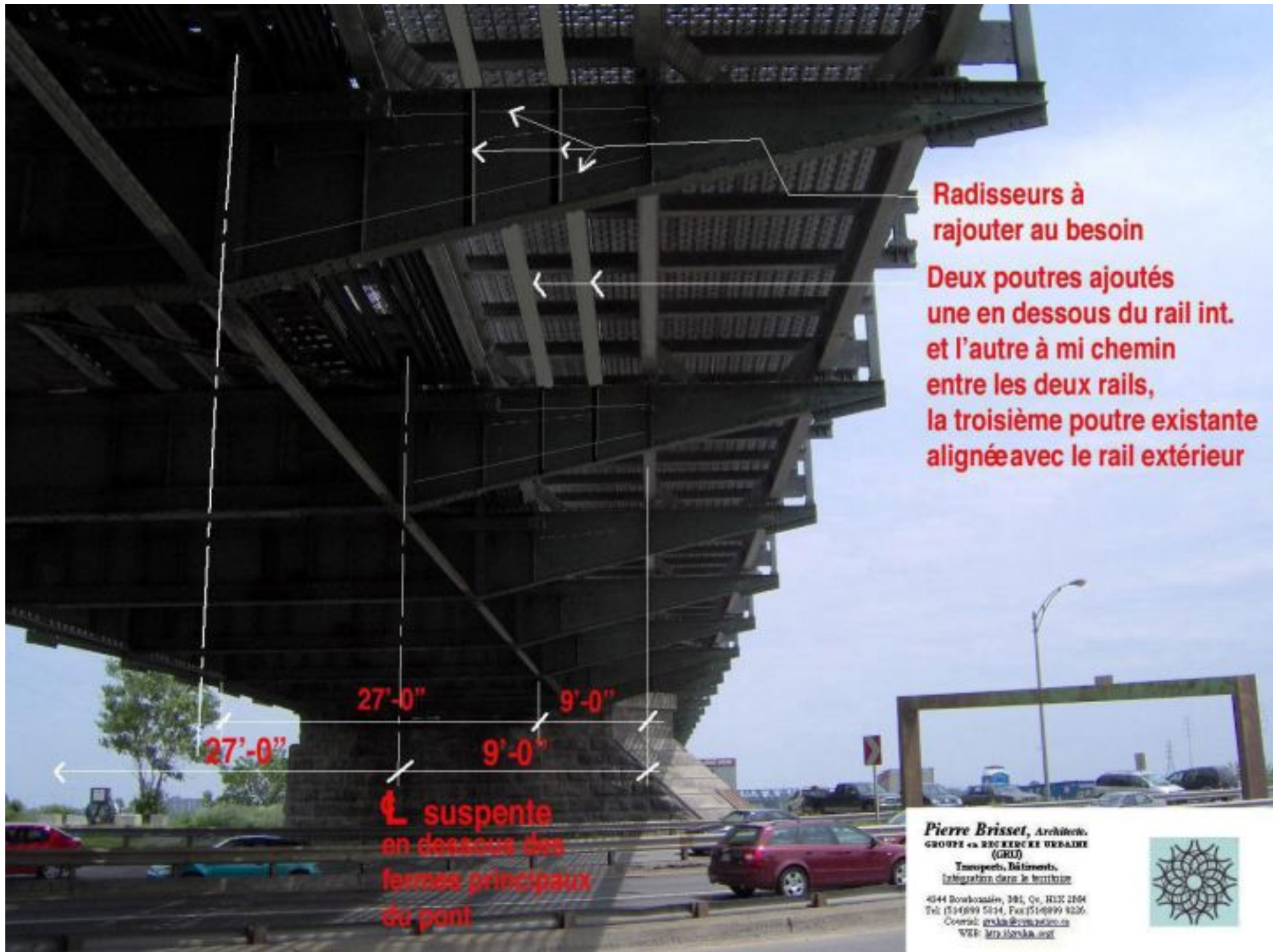


# Liens de transports entre Montréal et Longueuil:

Alternatives de structure sur le pont Victoria:

- En porta-faux sur la structure existante,
- Sur pilotis indépendant au pont.





**Radisseurs à rajouter au besoin**

**Deux poutres ajoutés une en dessous du rail int. et l'autre à mi chemin entre les deux rails, la troisième poutre existante alignée avec le rail extérieur**

27'-0"  
9'-0"  
27'-0"  
9'-0"

**⤵ suspente en dessous des fermes principaux du pont**

**Pierre Brisset, Architecte.**  
**GROUPE DE RECHERCHE URBAINE (GRU)**

**Travaux, Bâtiments, Intégration dans le territoire**

4344 Boulevard, 301, Qc, H3C 2P4  
Tel: (514) 699 5114, Fax: (514) 699 4207  
Courriel: [gru@pierrebrisset.ca](mailto:gru@pierrebrisset.ca)  
Web: [www.pierrebrisset.ca](http://www.pierrebrisset.ca)





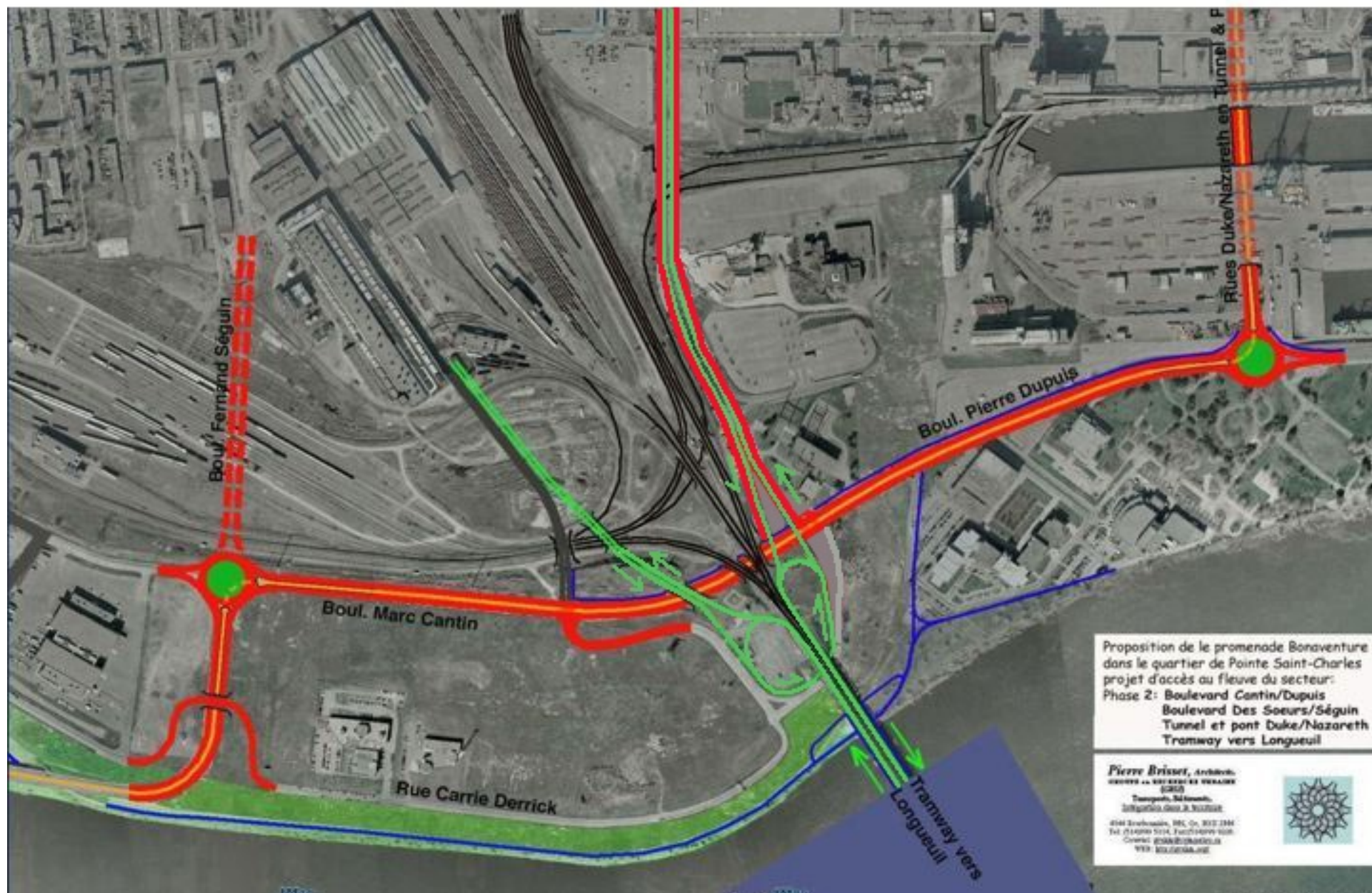
# Variantes possibles pour les réseaux de transports urbains

## Réseau proposée par le GRUHM avec boulevard urbains à 4 voies et voie réversible pour autobus vers la rive sud et Tramway pont Victoria

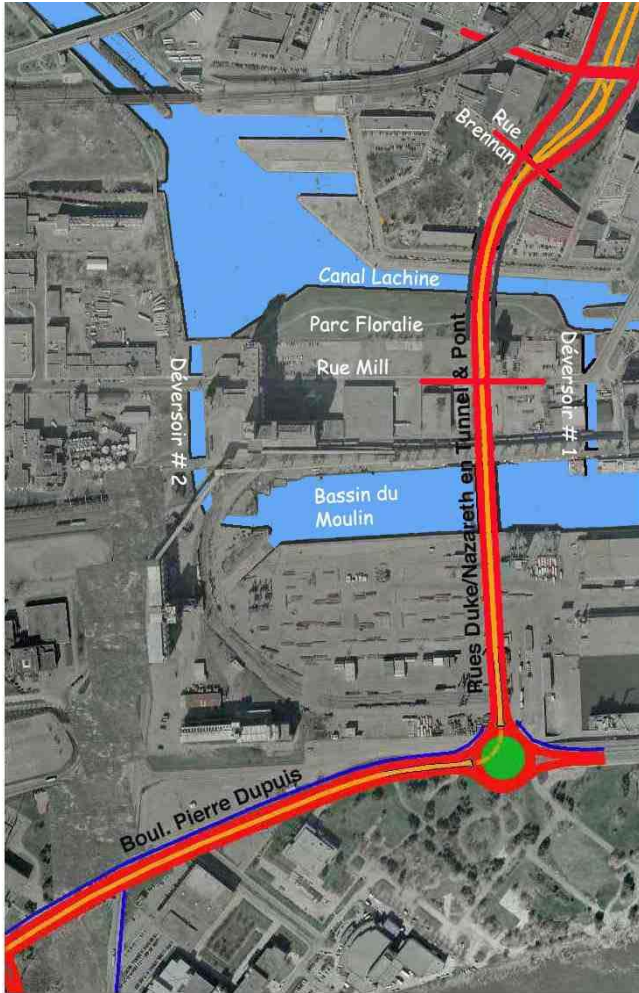




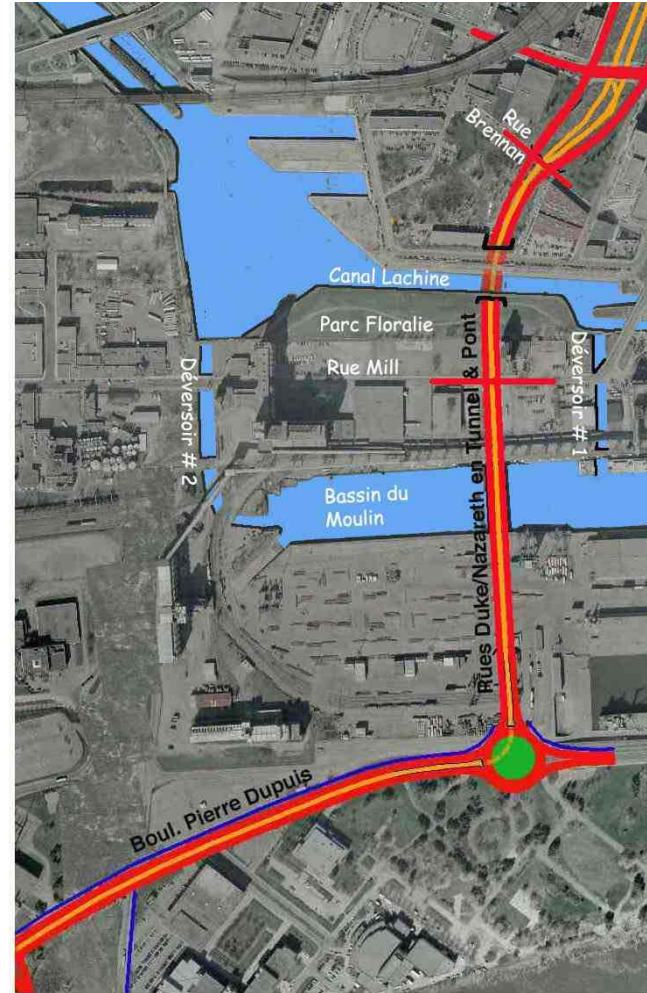
# Arrivé Tramway à Montréal dans nouvelle gare des Ateliers du CN à Pointe-Saint-Charles.



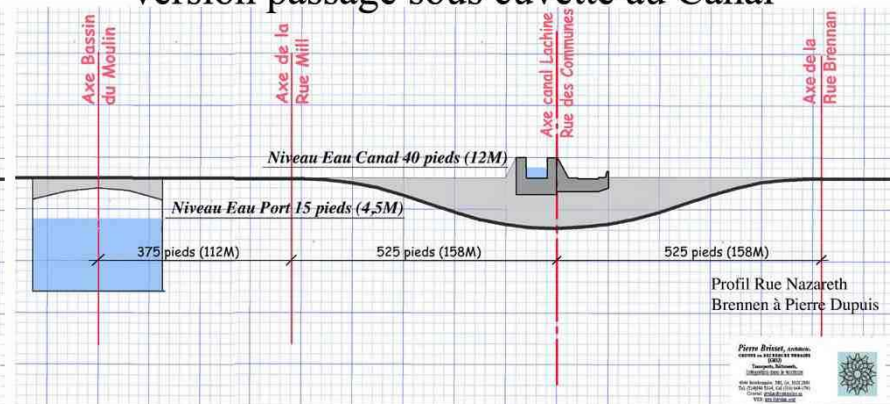
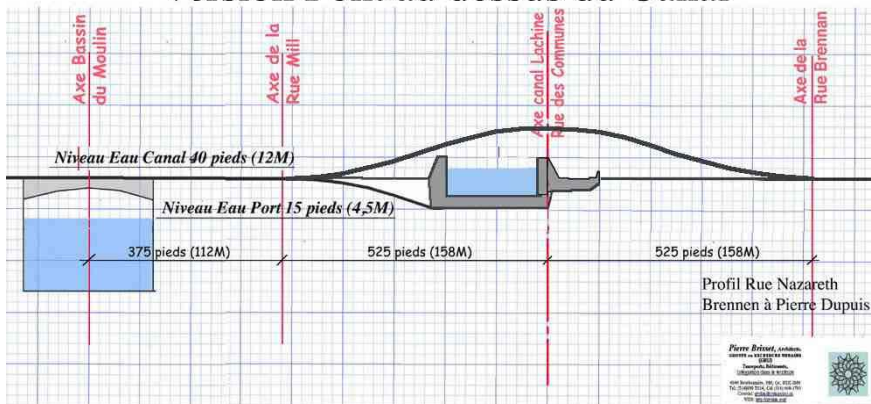




Version Pont au dessus du Canal



Version passage sous cuvette au Canal





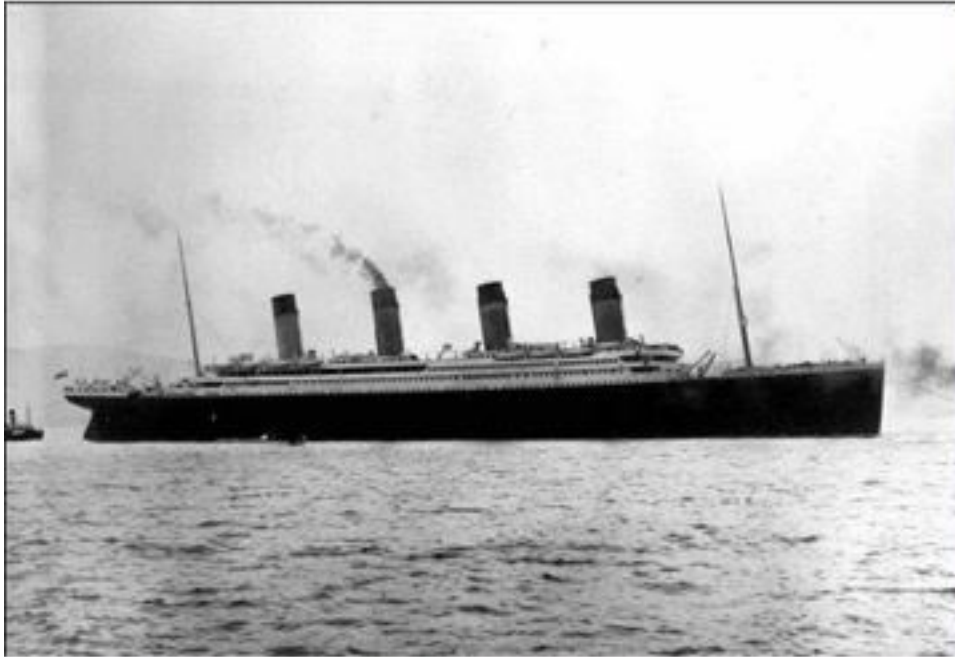
Arrivé Tramway à Longueuil au niveau des écluses et dans l'axe du boulevard Sir-Wilfrid-Laurier à Saint-Lambert.





# On doit éviter le syndrome grandiose de type qui a coulé le Titanic

Photo Montage par le GRUHM



# Merci!!

***Pierre Brisset, Architecte.***  
**GRUPE en RECHERCHE URBAINE**  
**(GRU)**

**Transports, Bâtiments,**  
**Intégration dans le territoire**

4344 Bourbonnière, Mtl, Qc, H1X 2M4  
Tel: (514)899 5314, Cél (514) 668-1781  
Courriel: [gruhm@sympatico.ca](mailto:gruhm@sympatico.ca)  
WEB: <http://gruhm.org/>





## 1- Piste cyclable menant au pont Champlain



## **2- Passage bloqué en dessous du pont par des adeptes de sécurité**





### **3- Continuation de piste de l'autre côté du pont.**



#### **4- Vue sur Montréal à partir de la piste.**





**5- Vue sur l'île des Sœurs à partir du sommet d'une butte entre la piste et le fleuve.**



**6- Vue dans l'axe d'une travée de l'autoroute à être convertie en parc linéaire longeant la rue Carrie Derrick (autre travée).**





## 7- Vue de Mel's, cité du cinéma (réalisation de films).



**8- Passage sous l'autoroute dans la structure articulée au bout du pont Clément.**



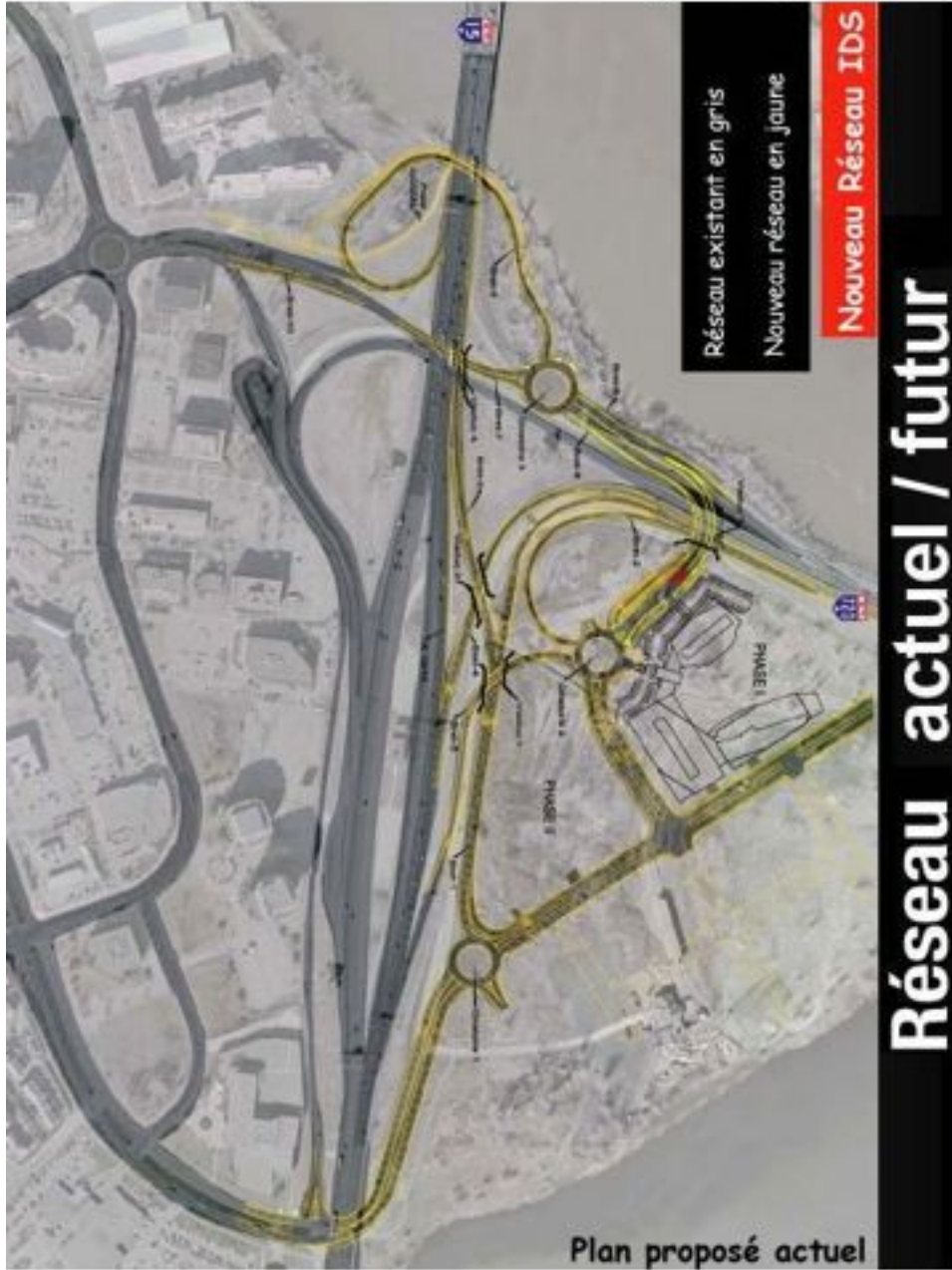


## 9- Photo aérienne du parc, vue du fleuve



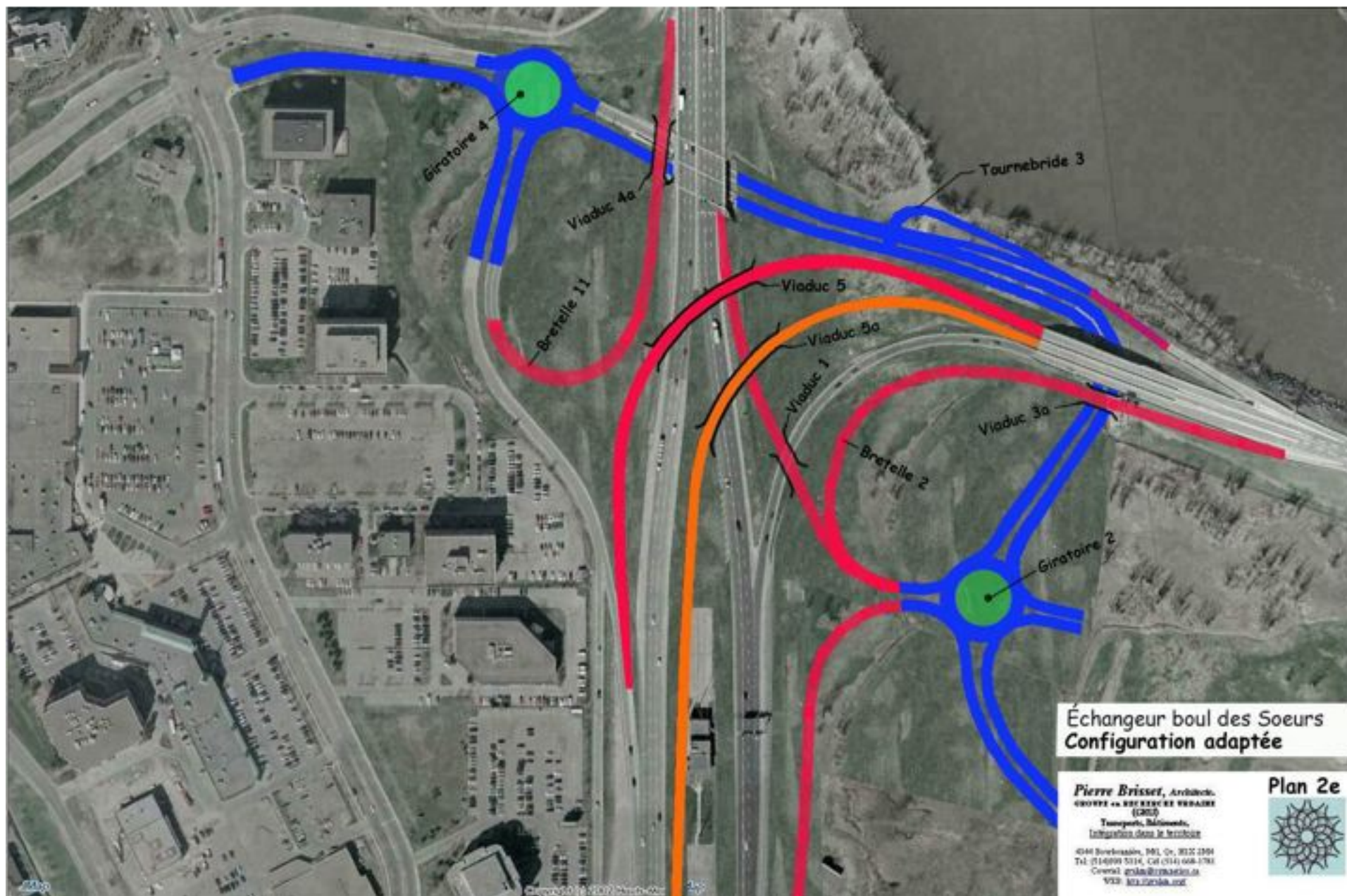


Propositions au pont Champlain: actuel sans prévisions pour autobus et modifié par le GRUHM pour prévoir des voies réservées en site propre.





Arrivé de Bonaventure au pont Champlain avec nouvelle échangeur au boulevard des Soeurs et voie d'autobus réversible au centre.



Raccordement en boucle en bas de la page empêche l'accès à l'Île des Soeurs en provenance du centre-ville.

