



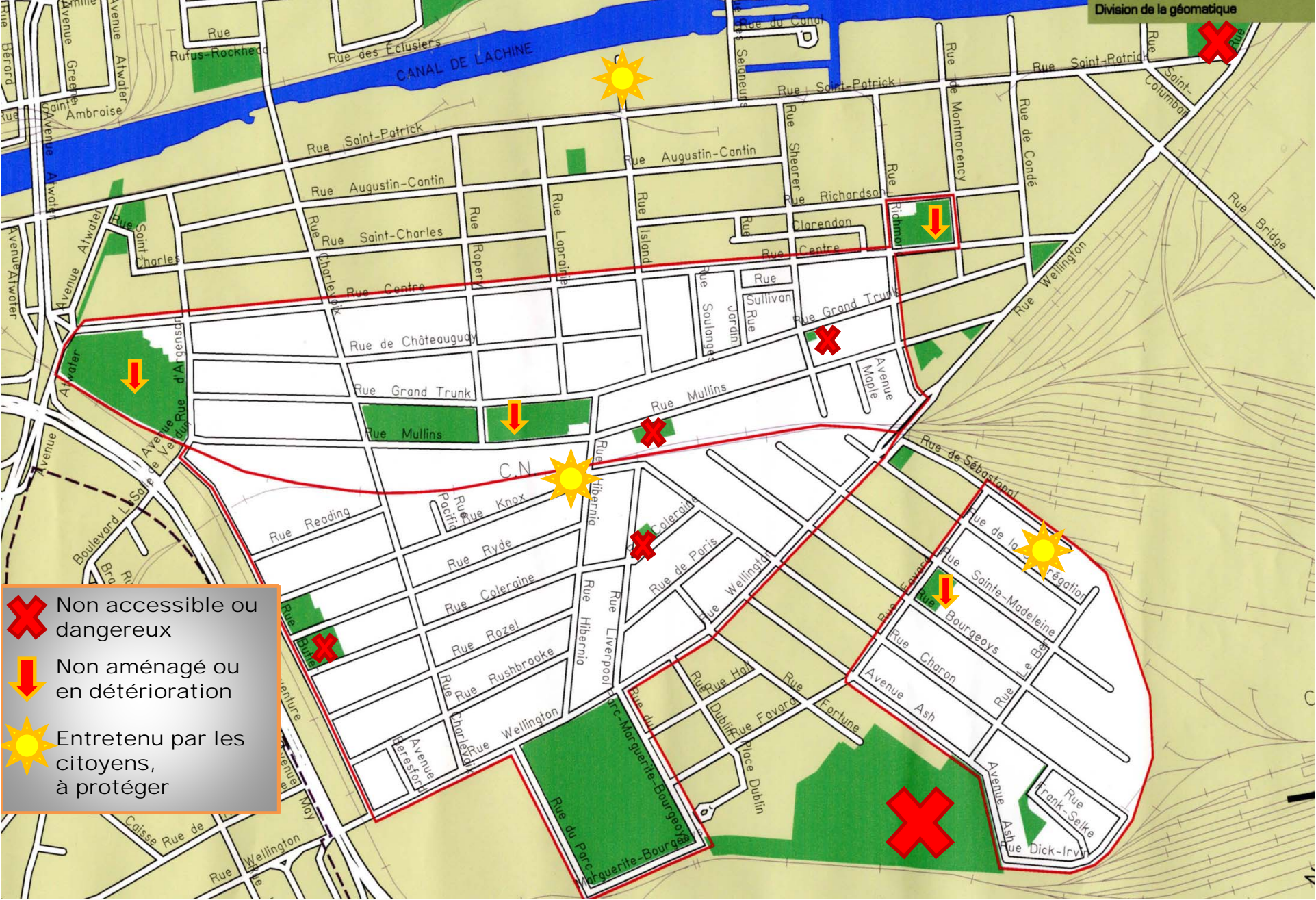
Touche pas à mon parc!

PARC DE LA CONGRÉGATION  
Ville de Montréal

Opération Populaire d'Aménagement (OPA)

Action-Garden

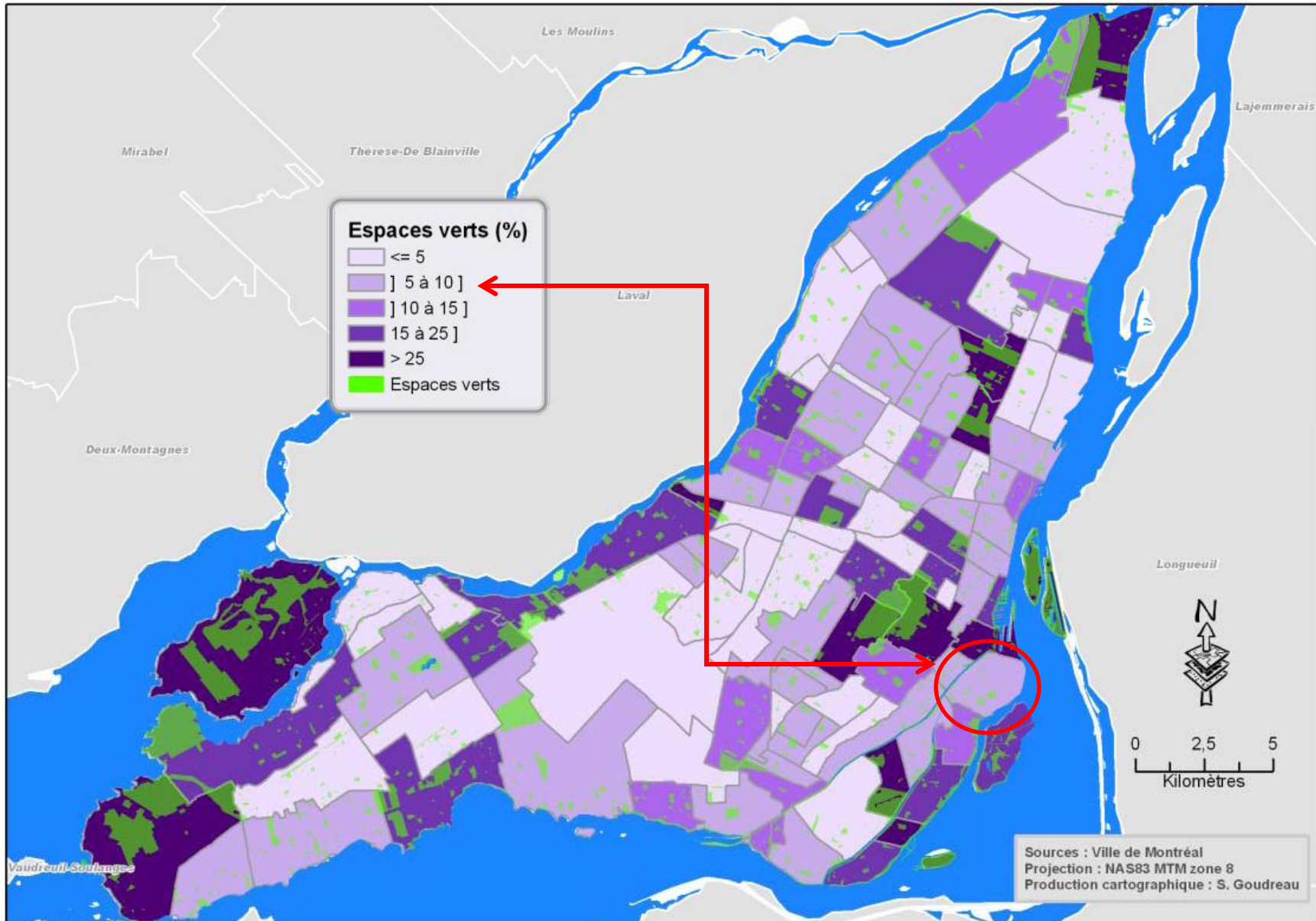




-  Non accessible ou dangereux
-  Non aménagé ou en détérioration
-  Entretenu par les citoyens, à protéger

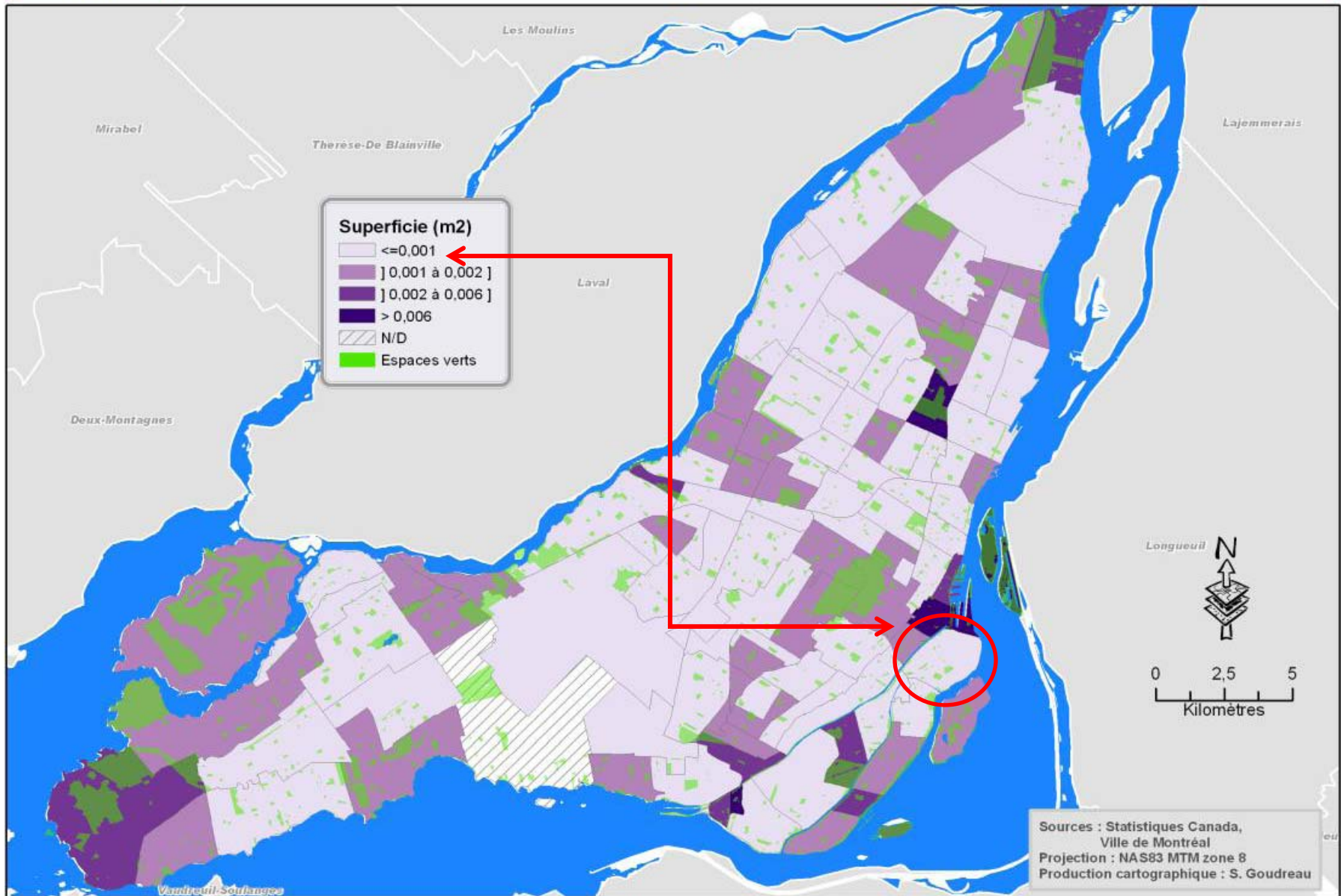


# Pourcentage d'espaces verts\* selon les territoires de voisinage Montréal, 2009



\* Parcs, cimetières ou golfs

# Superficie d'espaces verts par individus selon les territoires de voisinage Montréal, 2009



\* Parcs, cimetières ou aolfs





## Le parc De la Congrégation dans le voisinage

### Peu de parcs et d'espaces verts dans cette portion du quartier!

- Jardin Sébastopol entretenu par les citoyens
- Parc Des Cheminots (équipement 2 à 6 ans)
- Parc Le Ber en partie inutilisable à cause de la clôture
- Parc de l'Irlande vidé de ses équipements depuis quelques années et en travaux à l'heure actuelle





### **Vue aérienne du parc de la Congrégation au moment du passage d'un train**

On distingue une section de trottoir plus pâle, qui correspond à un aménagement réalisé par l'arrondissement l'an dernier pour permettre la circulation de camions en provenance et à destination du site.





**Un filtre à l'angle de la rue Wellington et de la voie ferrée**





Nous sommes sur les voies ferrées, au dessus du viaduc.

On voit les arbres du parc qui créent ce filtre entre la voie ferrée et les maisons des rues De la Congrégation et Sainte-Madeleine.









**Un filtre au bruit et à la pollution des voitures également**

Vue de sous le viaduc





**Un parc agréable à fréquenter, qui offre une certaine fraîcheur en été**

Le parc est fréquenté l'été et l'hiver

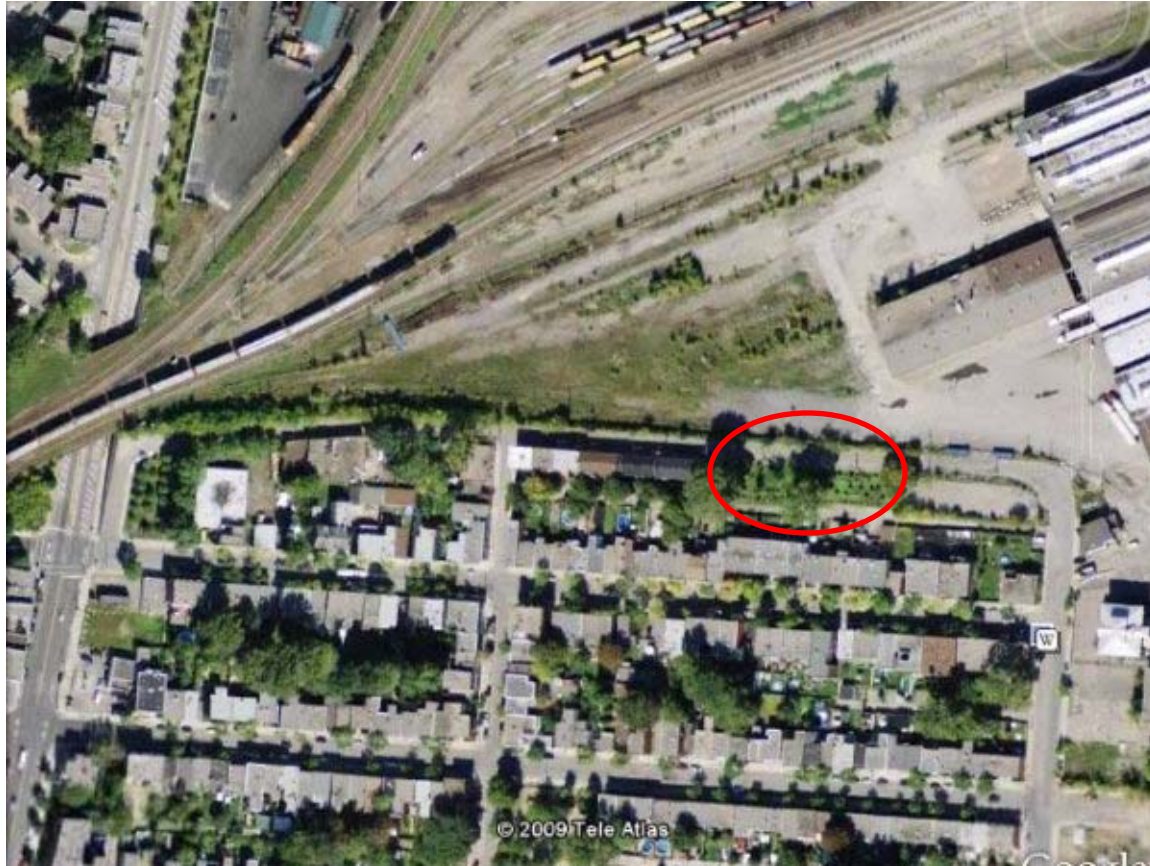


**Un des 5 *très esthétiques* viaducs du CN dans le quartier**





**Le viaduc, vu du parc**

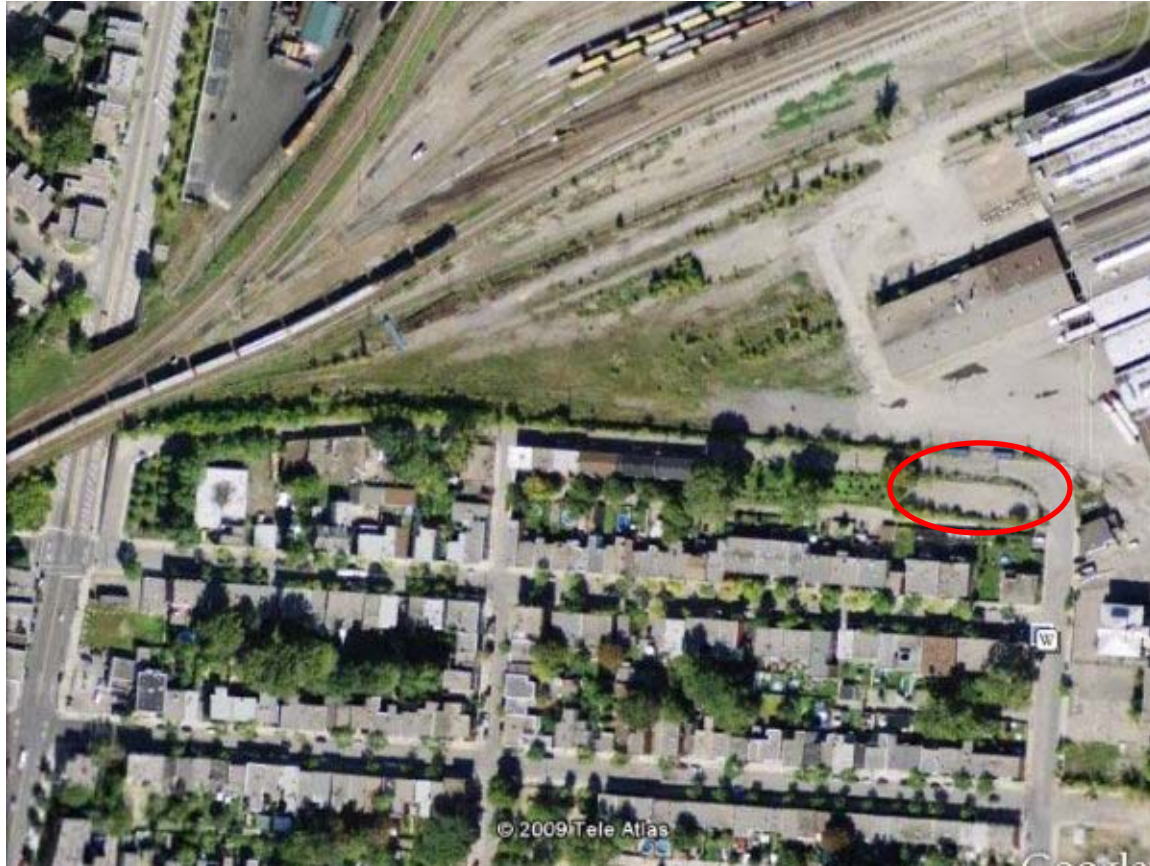


**Le jardin Sébastopol...**





**Un espace à protéger!**



**Le stationnement coin Sébastopol et Leber**





**Un espace à céder et à entretenir...**



**Par l'AMT et le Groupe Mach, à même leur contribution pour fin de parc.**

Les futurs équipements de l'AMT, vus et imaginés, du terrain de stationnement.





## **Presque deux années de mobilisation citoyenne**

Pour conserver le parc De la Congrégation dans son intégrité et pour concrétiser le passage des camions via Marc Cantin, les citoyens utiliseront tous les moyens à leur disposition.