

REDÉVELOPPEMENT DES ANCIENS ATELIERS DU CN

*Office de consultation
publique de Montréal*

Serge Panasuk

Directeur de projets spéciaux

SANEXEN

SERVICES ENVIRONNEMENTAUX INC.

Septembre 2009



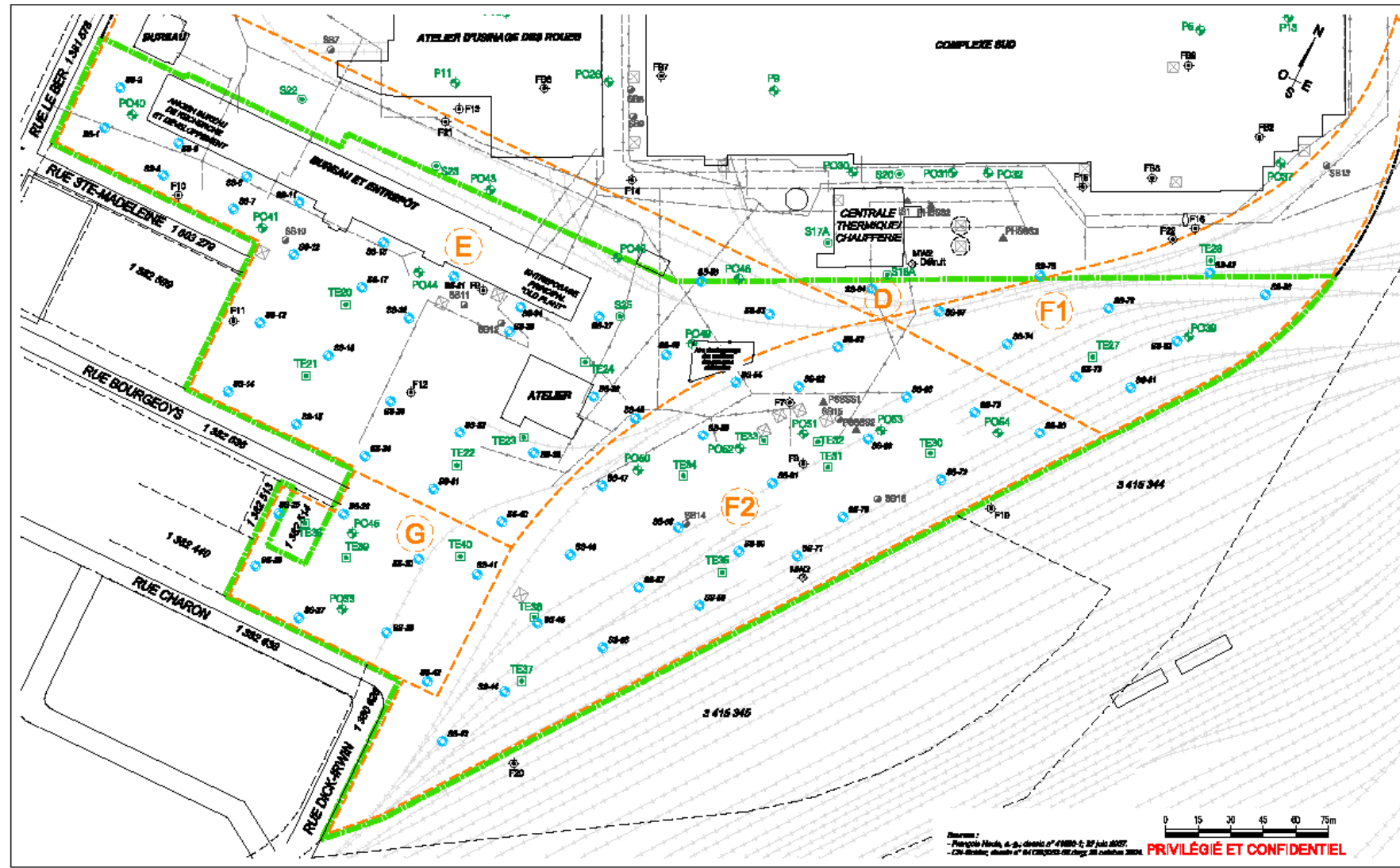
Volet environnement

Table des matières

- Introduction;
- Données;
- État du site;
- Grand éléments du plan de réhabilitation (gestion des sols);
- Documentation post-travaux.

Données

- Caractérisation pour tout le site fait par le CN (Golder);
- Le CN a inscrit un avis de contamination;
- Groupe Mach a fait faire des études additionnelles (Sanexen);
- Rapport de caractérisation du secteur résidentiel sur le site Web de l'office;
- Ce rapport a servi à définir le plan de réhabilitation.



Légende

- Bâtiment existant
- Ancien bâtiment démantelé
- Limite du secteur à l'étude
- Limite des sous-secteurs historiques
- Ligne de lot
- Système de pompage en pulvérisation
- Ancien réservoir hors sol
- Ancien réservoir souterrain
- Voie ferrée
- PO-05 Point d'échantillonnage (Sensys, 2007)
- PO-06 Puits d'observation (Boisier, 2004)
- PO-07 Forage (G&H, 2006)
- TE-01 Tranchée d'exploration (Boisier, 2004)
- ⊕ PO-02 Puits d'observation (CANADIS, 1998)
- ⊕ PO-03 Puits d'observation (DOH, 1998)
- ⊕ PO-04 Puits de récupération (ADL, 1998)
- ⊕ PO-05 Forage (S&A, 1998)
- ⊕ PO-06 Forage (ADL, 1998)
- ▲ PO-07 Point d'échantillonnage de surface (ADL, 1998)
- TE-02 Tranchée d'exploration (DOH, 1998)
- Infrastructures extérieures :
- Égout
- Aqueduc
- Électrifié
- Gaz naturel

Figure 4
Plan du site et localisation des ouvrages
 CARACTÉRISATION ENVIRONNEMENTALE
 COMPLÉMENTAIRE (PHASE II)
 SECTEUR RÉSIDUEL

Les Cours
Pointe St-Charles

*Anciens sites du CN
 arrondissement du Sud-Ouest à Montréal*

Déjà :	Date de révision :	Date de validité :
Tel qu'indiqué	2005-01-22	2008-02-14
Dessiné par :	Approuvé par :	
H. Larzevil	J. Bergeron	G. Planteau
Projet No. :	Dessin No. :	Version :
R08-100-1	R08-100-1-14	C

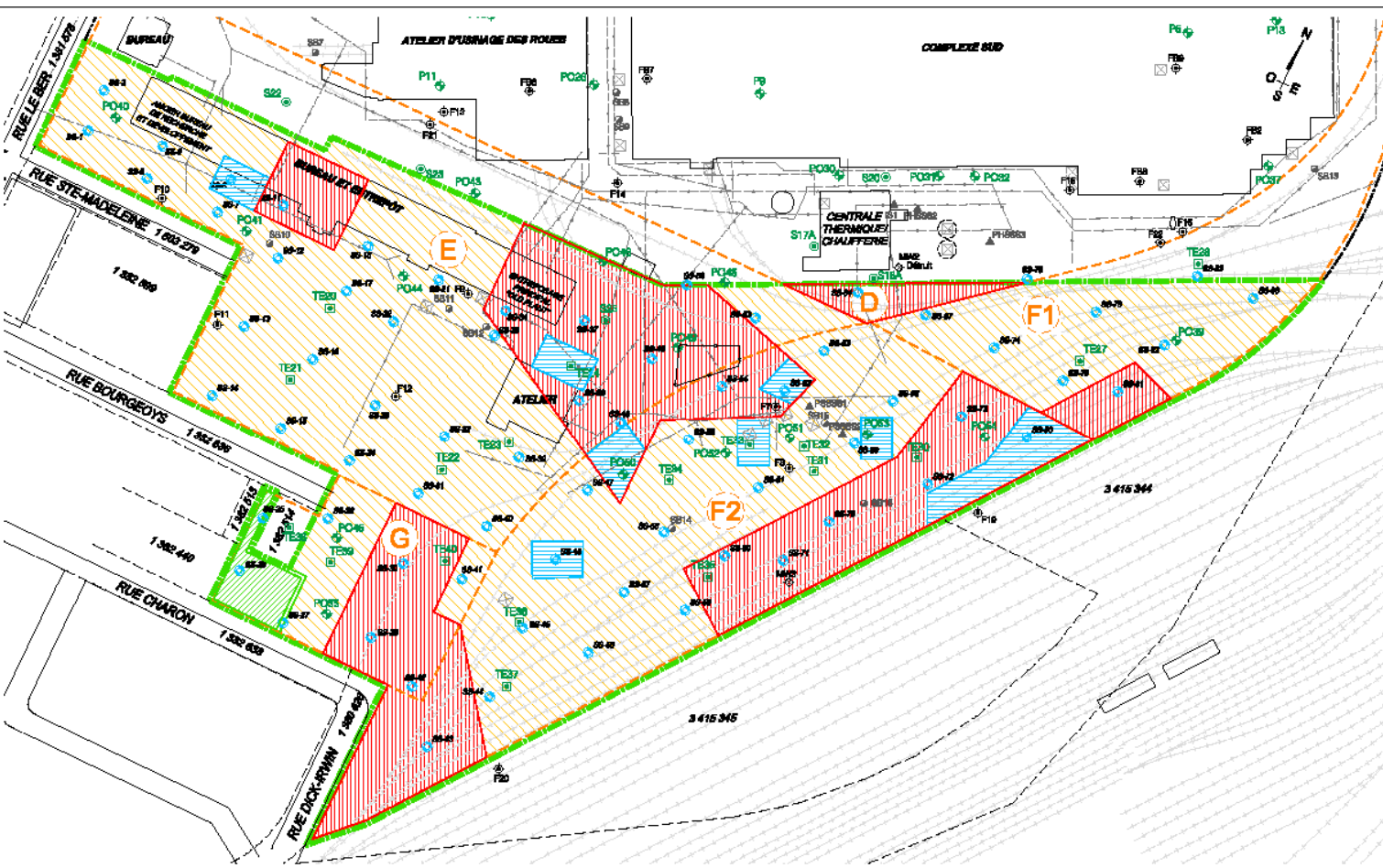


Projet No. : R08-100-1
 Dessin No. : R08-100-1-14
 Version : C
 PRIVILÉGIÉ ET CONFIDENTIEL

État du site

Usage résidentiel

- Contamination du sol (remblais) dans les 2 premiers mètres sur 95 % de la surface;
- Contaminants typiques des activités industrielles (métaux, HAP et Hydrocarbures);
- Provenant surtout de matières résiduelles mélangés au sols de façon hétérogène (charbon, scories et mâchefer);
- 279 000 TM de sols ne respectant pas le critère d'usage résidentiel (7 % par des hydrocarbures);
- Eau souterraine relativement peu affectée.



Code de concentration

Qualité des sols :

- Concentration inférieure à l'annexe I du RPRT
- Concentration dans la plage des annexe I et II du RPRT
- Concentration supérieure à l'annexe II du RPRT et inférieure à l'annexe I du REBC
- Concentration supérieure à l'annexe I du REBC

RPT : Règlement sur la protection et la réhabilitation des terres
 REBC : Règlement sur l'aménagement des sols contaminés

Notes :
 - Données tirées de la fiche n° 0180-1-07 du RPT.
 - Les données sont à titre indicatif et peuvent varier.

- Légende**
- Bâtiment existant
 - Limite du secteur à Nuolo
 - Limite des sous-secteurs historiques
 - Ligne de lot
 - Système de pompage en puits
 - Ancien réservoir hors sol
 - Ancien réservoir souterrain
 - Voie ferrée
 - Puits d'échantillonnage (Suzman, 2007)
 - Puits d'observation (Galar, 2004)
 - Forage (Galar, 2004)
 - Tranchée d'exploration (Galar, 2004)
 - Puits d'observation Ø 81 mm (ACL, 1998)
 - Puits d'observation (CHADE, 1998)
 - Puits d'observation (DDH, 1998)
 - Puits de récupération (ACL, 1998)
 - Forage (ISA, 1998)
 - Forage (ACL, 1998)
 - Puits d'échantillonnage de surface (ACL, 1998)
 - Tranchée d'exploration (DDH, 1998)
 - Infrastructure existantes :
 - Egout
 - Aqueduc
 - Électrifié
 - Cais naturel

Figure 9
 Interprétation de la qualité des sols
 CARACTÉRISATION ENVIRONNEMENTALE
 COMPLÉMENTAIRE (PHASE II)
 BATELIER RÉSIDENTIEL

Les Cours
Pointe St-Charles

Anciens ateliers du CN
 aménagement du Sud-Ouest à Montréal

Échelle :	Plan de conception :	Date de mise à jour :
Tel qu'indiqué	2005-04-22	2005-02-14
Dessiné par :	Approuvé par :	
H. Longueil	J. Bergeron	G. Fontaine
Projet n° :	Dossier n° :	Phase :
R205-002-1	R205-002-1-14	H




0 15 30 45 60 75m
PRIVILÉGIÉ ET CONFIDENTIEL

Plan de réhabilitation

Approche par analyse de risques (selon la LQE et le Guide d'application)

- 15 objectifs dont :
 - Harmoniser le développement et l'architecture à la problématique;
 - Traiter les sols aux hydrocarbures (HP);
 - Réutiliser et valoriser de façon sécuritaire les sols excavés (mur écran);
 - Disposer hors site les sols excavés les plus contaminés (> D non traitables);
 - Appliquer des mesures de confinement (CCS) pour laisser en place la majeure partie des sols contaminés;
 - Remblayer autour des infrastructures avec des sols propres.

Légende

 Bois de remblai dont la concentration est inférieure au critère A de la Politique du MDDEP

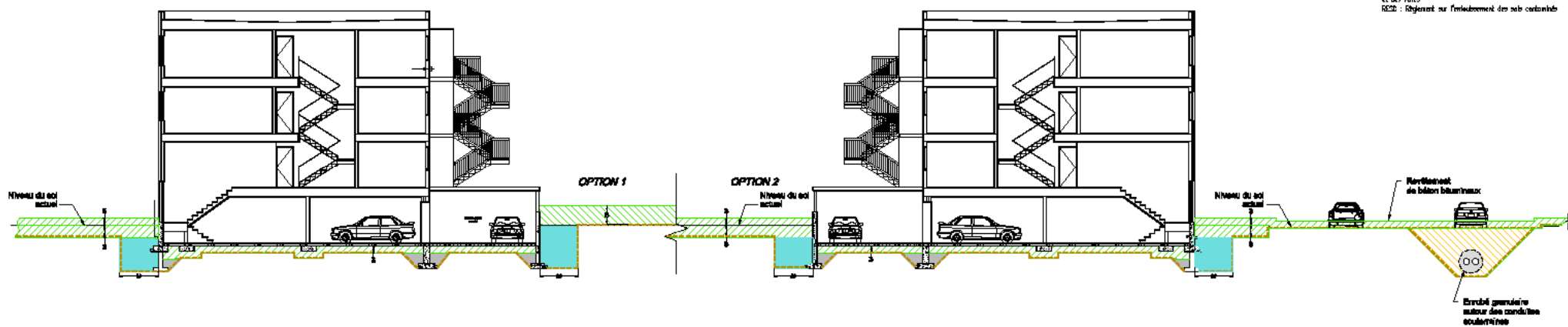
 Bois de remblai dont la concentration est inférieure au critère B de la Politique du MDDEP

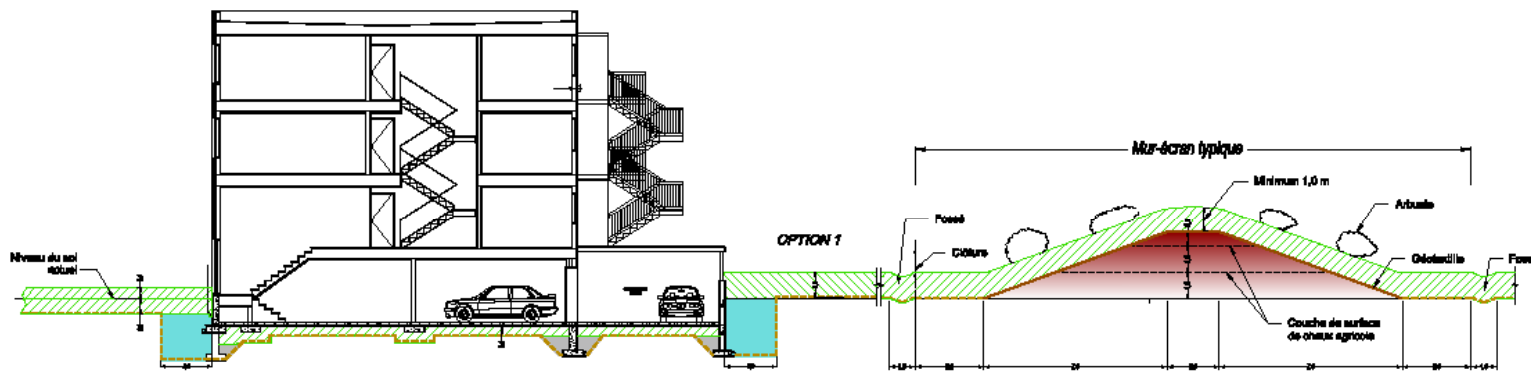
 Bois de remblai dont la concentration est inférieure au critère C de la Politique du MDDEP

 Remblai utilisable en place pour fin de construction

 Couche de surface de chaussée agricole

PNBys : Politique de protection des sols et de réajustement des terres agricoles
MDDEP : ministère du Développement durable, de l'Environnement et des Forêts
RCS : Règlement sur l'environnement des sols contaminés





Légende

-  Sol de remblai dont la concentration est inférieure au critère A de la Politique du MDDEP
-  Sol de remblai dont la concentration est inférieure au critère B de la Politique du MDDEP
-  Sol de remblai dont la concentration est inférieure au critère C de la Politique du MDDEP
-  Sol de remblai dont la concentration est inférieure à l'annexe 1 de REBC
-  Remploi de béton en place pour fin de construction
-  Couches de surface de chaux agrotite

Politique : Politique de protection des sols et de réhabilitation des terres contaminées
 MDDEP : Ministère du Développement durable, de l'Environnement et des Forêts
 REBC : Règlement sur l'enfouissement des sols contaminés

Source de plan :
 - Metro Métro Arcti Inc. dans le plan RTR-COUPPE.dwg et
 DTM-COUPPE.dwg, page 10 (révisé 2007).



PRIVILÉGIÉ ET CONFIDENTIEL

Figure 4
 Mesures de mitigation type proposées (mur-écran)

PLAN DE RÉHABILITATION
SECTEUR RÉSIDENTIEL

Les Cours
Pointe St-Charles

Andena sultana du CR
 à Montréal (arrondissement du Sud-Ouest)

Client : Comme Institut	Date de conception : 2007-11-01	Date de révision : 2008-02-14
Dessiné par : H. Langlois	Approuvé par : J. Bergeron	Approuvé par : S. Poiroux
Projet no : R06-101-1	Devis no : R06-100-1-16	Département : Services géotechniques Heures : Aucune

SANEXEN
 SERVICES ENVIRONNEMENTAUX INC.