

NOUVEAU BATIMENT RESIDENTIEL
SITUE AU 1475 BOULEVARD RENE LEVESQUE A MONTREAL.



SITUÉ EN PLEIN CŒUR DE MONTREAL, LE BATIMENT SE DOIT D'ÊTRE A LA HAUTEUR DES AMBITIONS DE LA VILLE. AU 1475 BOULEVARD RENE LEVESQUE, A DEUX PAS DU CENTRE BELL, DE LA RUE SAINTE CATHERINE ET DE L'AUTOROUTE 720 QUI MENE EN 20 MINUTES A L'AEROPORT INTERNATIONAL, LE BATIMENT PARTICIPERA FORTEMENT A L'IDENTITE DU LIEU.

LE 1475 EST UN IMMEUBLE A **USAGE MIXTE** QUI ABRITE COMMERCE ET HABITATIONS. D'UNE HAUTEUR D'ENVIRON 108 METRES, IL EST COMPOSE DE 34 ETAGES.

LE BATIMENT SE DOIT D'ÊTRE UN BATIMENT "SINGULIER" PAR SA FORME, PAR L'INTEGRATION A SON SITE ET PAR LA DIVERSITE DE LOGEMENTS QU'IL OFFRE.

LE BATIMENT DANS SON ENSEMBLE SE CARACTERISE PAR L'ASSEMBLAGE DE **FORMES** ORTHOGONALES ET DE FORMES COURBES. LA VOLUMETRIE DE LA TOUR RESULTE DE L'ORGANISATION AUTOUR DU NOYAU CENTRAL EN BETON ARMÉ OU SE CONCENTRENT LES ASCENSEURS, LES ESCALIERS ET LES LOCAUX TECHNIQUES ; COMPLETE PAR UNE SERIE DE POTEAUX RONDS BORDANT LA FACADE.

PLAN DE MONTREAL

SITE

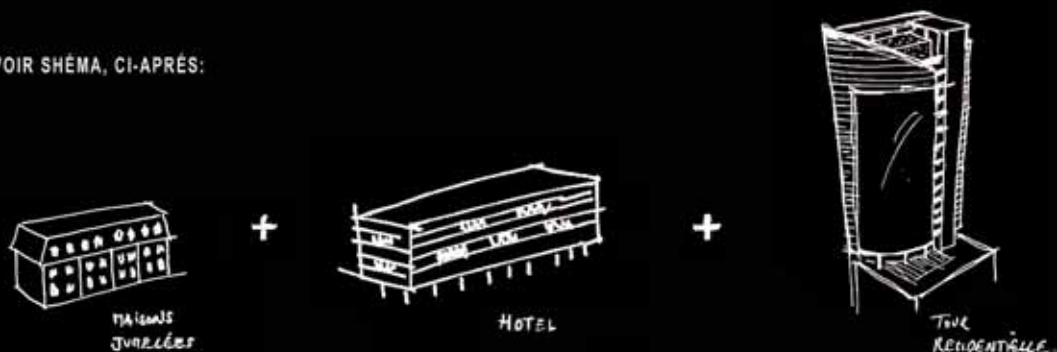


LA PARTIE INCURVÉE DE LA TOUR S'OUVRE SUR LE BOULEVARD RENÉ LEVESQUE, ELLE S'IDENTIFIE D'ELLE-MÊME COMME ÉTANT LA FACÈDE PRINCIPALE DU PROJET. ELLE EST COMPOSÉE DE DEUX TYPES DE VERRE, TRAITÉS POUR L'ENVIRONNEMENT ET LES CONDITIONS CLIMATIQUES. ELLE MONTRÉ UNE VOLUMÉTRIE SVELTE QUI S'ÉLÈVE DANS UNE INCLINAISON PROGRESSIVE À MESURE QUE LA TOUR GAGNE EN HAUTEUR.

UN SOIN PARTICULIER A ÉTÉ APPORTÉ À L'**INTEGRATION** DU PROJET À LA VILLE, À LA RUE ET AUX QUATRE MAISONS JUMELÉES EXISTANTES SUR LE TERRAIN FACE AU BOULEVARD. IL EN RESULTÉ UN ENSEMBLE QUI RACONTE LA TRANSFORMATION URBAINE :

- LES MAISONS JUMELÉES SONT CONNECTÉES À LA BASE RESIDENTIELLE COLLECTIVE AVEC COMMERCES ET ANIMATIONS EN REZ DE CHAUSSÉE.
 - LES ALIGNEMENTS SUR RUE SONT IMPORTANTS SUR LES PREMIERS NIVEAUX DE LA RUE MACKAY.
- L'ARTICULATION VOLUMÉTRIQUE DU BATIMENT PRÉSENTE DES RETRAITS POUR CRÉER DES TERRASSES VÉGÉTALES, DES TOITS VERTS.
- LA TOUR RESIDENTIELLE ÉMERGE EN ARRIÈRE PLAN TEL UN MONUMENT, UNE COMPOSITION PLUS CONTEMPORAINE, IDENTIFIABLE, QUI REGARDE LA VILLE.

VOIR SHÉMA, CI-APRÈS:



LE 1475 OFFRE UNE **DIVERSITÉ DE LOGEMENTS** EN DUPLEX, DEUX CHAMBRES ET UNE CHAMBRE. CHAQUE APPARTEMENT DISPOSE D'UNE TERRASSE AVEC VUE. À L'OUEST ET AU NORD LE PARC DU MONT ROYAL, À L'EST LE CENTRE VILLE ET LE CENTRE D'AFFAIRE, AU SUD LA VUE SUR LA RIVIÈRE DU SAINT-LAURENT AU LOIN.

LA CONCEPTION GLOBALE DU PROJET RESIDENTIEL, AU 1475 BOULEVARD RENE LEVESQUE, REpond À UNE VOLONTÉ DE CRÉER UNE COMPOSITION HARMONIEUSE DE L'ENSEMBLE.



PERSPECTIVE INTEGÉE SUD EST - VUE DU TOIT DE L'AUBERGE DE JEUNESSE / RUE MACKAY



AVRIL 2009
07-015

1475 BOULEVARD RENE LEVESQUE

PROPRIÉTÉ ALI KHAN

PRENSANCE
PANZINI
ARCHITECTS



PERSPECTIVE EST / VUE AERIENNE

AVRIL 2009
07-015

1475 BOULEVARD RENE LEVESQUE
PROPRIETE ALI KHAN

FRANCESCA
PANZINI
ARCHITECTS



PERSPECTIVE SUD - EST / VUE PIETONNE DE LA RUE MACKAY

AVRIL 2009
07-015

1475 BOULEVARD RENE LEVESQUE
PROPRIETE ALI KHAN

PREZANGA
PANZINI
ARCHITECTS



PERSPECTIVE NORD - OUEST / VUE PIETONNE DE LA RUE MACKAY

AVRIL 2009
07-015

1475 BOULEVARD RENE LEVESQUE
PROPRIETE ALI KHAN





PERSPECTIVE OUEST / VUE AERIENNE

AVRIL 2009
07-015

1475 BOULEVARD RENE LEVESQUE
PROPRIETE ALI KHAN

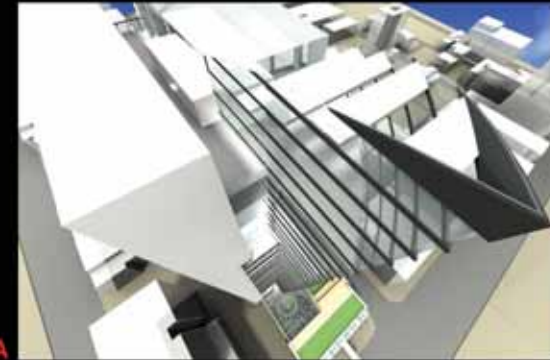
FRANCESCO
PANZINI
ARCHITECTS



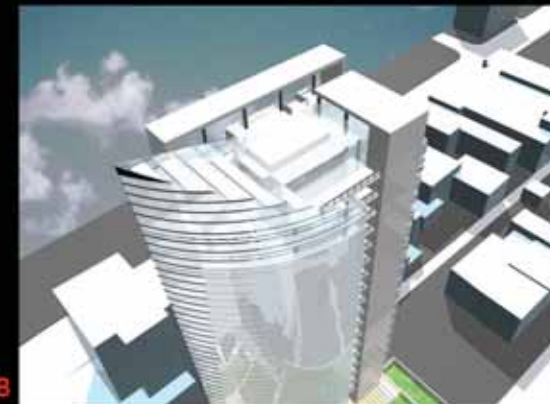
PERSPECTIVE OUEST
NIVEAU DES TOITS DES MAISONS EXISTANTES

DETAILS ARCHITECTURALS :

- A- POINT DE RUPTURE
- B- VOILE REFLECHISSANT - ARTICULATION DU TOIT
- C- VUE CONTRE PLONGÉ DANS L'ATRIUM



A



B



C

AVRIL 2009
07-015

1475 BOULEVARD RENE LEVESQUE
PROPRIETE ALI KHAN

FRANCESCO
PANZINI
ARCHITECTS

Stationnement

RUE MACKAY

SUPERFICIE DU TERRAIN : 2585 m²

BOUL. RENE LEVESQUE

HOTEL & RESIDENCE
1475 BOULEVARD RENE LEVESQUE

SITE - Ech. : 1/500

AVRIL 2009



STATISTIQUE - HOTEL et RESIDENCE
PHASE 1 et PHASE 2
1475 RENÉ LEVESQUE BOULEVARD

PHASE 1 - HOTEL				PHASE 2 - RESIDENCE			
ETAGE	N° D'UNITÉ PAR NIVEAU	SUPERFICIE BRUTE (m²)	SUPERFICIE BRUTE (p.p.)	N° D'UNITÉ PAR NIVEAU	SUPERFICIE BRUTE (m²)	SUPERFICIE BRUTE (p.p.)	
NIVEAU -4	02	1,203.9 m²	11,000.0 p.p.	22	772.0 m²	3,265.0 p.p.	
NIVEAU -3	02	1,203.9 m²	11,000.0 p.p.	24	772.0 m²	3,265.0 p.p.	
NIVEAU -2	02	1,203.9 m²	11,000.0 p.p.	24	772.0 m²	3,265.0 p.p.	
NIVEAU -1	27	1,203.9 m²	11,000.0 p.p.	26	772.0 m²	3,265.0 p.p.	
TOTAL	162	4,819.6 m²	42,900.0 p.p.	98	3,088.0 m²	12,915.0 p.p.	

ETAGE	N° CHAMBRE PAR ETAGE	SUPERFICIE BRUTE (m²)	SUPERFICIE BRUTE (p.p.)	N° APPARTS PAR ETAGE	SUPERFICIE BRUTE (m²)	SUPERFICIE BRUTE (p.p.)
Rez de Chaussée	0	682.8 m²	6,827.7 p.p.		777.8 m²	6,361.8 p.p.
1 ^{ère} ETAGE	17	614.3 m²	6,361.8 p.p.	0	663.3 m²	6,361.8 p.p.
2 ^{ème} ETAGE	17	614.3 m²	6,361.8 p.p.	0	663.3 m²	6,361.8 p.p.
3 ^{ème} ETAGE	17	614.3 m²	6,361.8 p.p.	0	663.3 m²	6,361.8 p.p.
4 ^{ème} ETAGE	17	614.3 m²	6,361.8 p.p.	0	663.3 m²	6,361.8 p.p.
5 ^{ème} ETAGE	0	672.8 m²	6,127.1 p.p.	0	663.3 m²	6,361.8 p.p.
6 ^{ème} ETAGE	0	614.3 m²	6,361.8 p.p.	0	663.3 m²	6,361.8 p.p.
7 ^{ème} ETAGE	4	363.3 m²	3,226.3 p.p.	0	463.3 m²	3,168.0 p.p.
8 ^{ème} ETAGE	4	363.3 m²	3,226.3 p.p.	0	463.3 m²	3,168.0 p.p.
9 ^{ème} ETAGE	0	318.8 m²	3,403.0 p.p.	0	363.3 m²	3,361.8 p.p.
10 ^{ème} ETAGE	0	264.3 m²	3,118.0 p.p.	0	363.3 m²	3,361.8 p.p.
11 ^{ème} ETAGE	0	363.3 m²	3,226.3 p.p.	0	363.3 m²	3,361.8 p.p.
12 ^{ème} ETAGE				0	463.3 m²	4,361.8 p.p.
13 ^{ème} ETAGE				0	463.3 m²	4,361.8 p.p.
14 ^{ème} ETAGE				0	363.3 m²	3,361.8 p.p.
15 ^{ème} ETAGE				0	363.3 m²	3,361.8 p.p.
16 ^{ème} ETAGE				0	363.3 m²	3,361.8 p.p.
17 ^{ème} ETAGE				0	363.3 m²	3,361.8 p.p.
18 ^{ème} ETAGE				0	363.3 m²	3,361.8 p.p.
19 ^{ème} ETAGE				0	363.3 m²	3,361.8 p.p.
20 ^{ème} ETAGE				0	363.3 m²	3,361.8 p.p.
21 ^{ème} ETAGE				0	363.3 m²	3,361.8 p.p.
22 ^{ème} ETAGE				0	363.3 m²	3,361.8 p.p.
23 ^{ème} ETAGE				0	363.3 m²	3,361.8 p.p.
24 ^{ème} ETAGE				0	363.3 m²	3,361.8 p.p.
25 ^{ème} ETAGE				0	363.3 m²	3,361.8 p.p.
26 ^{ème} ETAGE				0	363.3 m²	3,361.8 p.p.
27 ^{ème} ETAGE				0	363.3 m²	3,361.8 p.p.

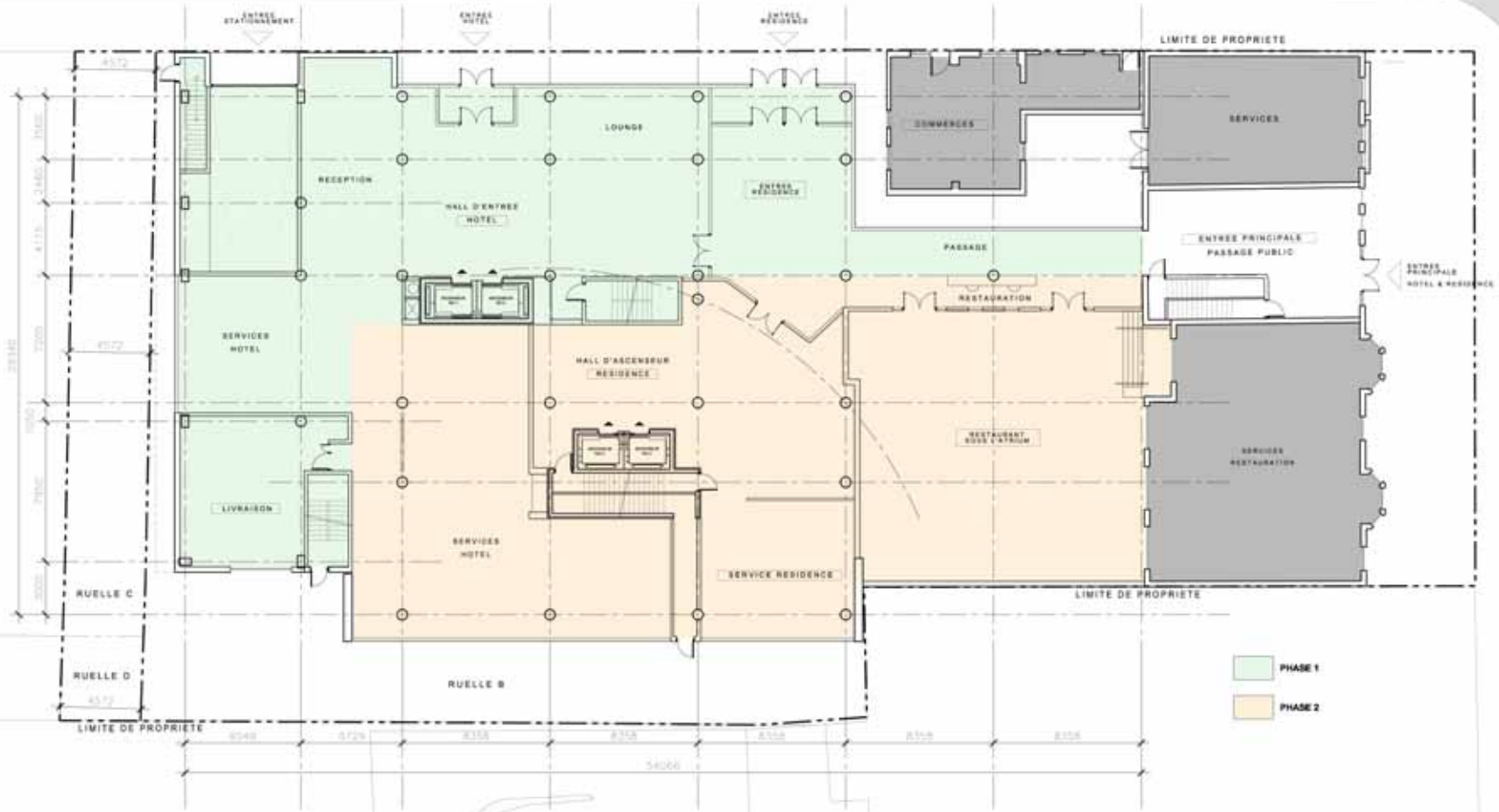
PANZINI CONSEL INC

AVRIL, 2009
PAGE 10

STATISTIQUE - HOTEL et RESIDENCE
PHASE 1 et PHASE 2
1475 RENÉ LEVESQUE BOULEVARD

26 ^{ème} ETAGE				0	Identique au 1 ^{er} ème étage	663.3 m²	6,404.7 p.p.
27 ^{ème} ETAGE				0	Identique au 1 ^{er} ème étage	663.3 m²	6,404.7 p.p.
28 ^{ème} ETAGE				0	Identique au 1 ^{er} ème étage	663.3 m²	6,404.7 p.p.
29 ^{ème} ETAGE				0	Identique au 1 ^{er} ème étage	663.3 m²	6,404.7 p.p.
30 ^{ème} ETAGE				0	Identique au 1 ^{er} ème étage	663.3 m²	6,404.7 p.p.
31 ^{ème} ETAGE				0	Identique au 1 ^{er} ème étage	663.3 m²	6,404.7 p.p.
32 ^{ème} ETAGE				0	Identique au 1 ^{er} ème étage	663.3 m²	6,404.7 p.p.
33 ^{ème} ETAGE				0	Identique au 1 ^{er} ème étage	663.3 m²	6,404.7 p.p.
34 ^{ème} ETAGE				0	Identique au 1 ^{er} ème étage	663.3 m²	6,404.7 p.p.
35 ^{ème} ETAGE				0	Identique au 1 ^{er} ème étage	663.3 m²	6,404.7 p.p.
36 ^{ème} ETAGE				0	Identique au 1 ^{er} ème étage	663.3 m²	6,404.7 p.p.
37 ^{ème} ETAGE				0	Identique au 1 ^{er} ème étage	663.3 m²	6,404.7 p.p.
38 ^{ème} ETAGE				0	Identique au 1 ^{er} ème étage	663.3 m²	6,404.7 p.p.
39 ^{ème} ETAGE				0	Identique au 1 ^{er} ème étage	663.3 m²	6,404.7 p.p.
40 ^{ème} ETAGE				0	Identique au 1 ^{er} ème étage	663.3 m²	6,404.7 p.p.
41 ^{ème} ETAGE				0	Identique au 1 ^{er} ème étage	663.3 m²	6,404.7 p.p.
42 ^{ème} ETAGE				0	Identique au 1 ^{er} ème étage	663.3 m²	6,404.7 p.p.
43 ^{ème} ETAGE				0	Identique au 1 ^{er} ème étage	663.3 m²	6,404.7 p.p.
44 ^{ème} ETAGE				0	Identique au 1 ^{er} ème étage	663.3 m²	6,404.7 p.p.
45 ^{ème} ETAGE				0	Identique au 1 ^{er} ème étage	663.3 m²	6,404.7 p.p.
46 ^{ème} ETAGE				0	Identique au 1 ^{er} ème étage	663.3 m²	6,404.7 p.p.
47 ^{ème} ETAGE				0	Identique au 1 ^{er} ème étage	663.3 m²	6,404.7 p.p.
48 ^{ème} ETAGE				0	Identique au 1 ^{er} ème étage	663.3 m²	6,404.7 p.p.
49 ^{ème} ETAGE				0	Identique au 1 ^{er} ème étage	663.3 m²	6,404.7 p.p.
50 ^{ème} ETAGE				0	Identique au 1 ^{er} ème étage	663.3 m²	6,404.7 p.p.
51 ^{ème} ETAGE				0	Identique au 1 ^{er} ème étage	663.3 m²	6,404.7 p.p.
52 ^{ème} ETAGE				0	Identique au 1 ^{er} ème étage	663.3 m²	6,404.7 p.p.
53 ^{ème} ETAGE				0	Identique au 1 ^{er} ème étage	663.3 m²	6,404.7 p.p.
54 ^{ème} ETAGE				0	Identique au 1 ^{er} ème étage	663.3 m²	6,404.7 p.p.
55 ^{ème} ETAGE				0	Identique au 1 ^{er} ème étage	663.3 m²	6,404.7 p.p.
56 ^{ème} ETAGE				0	Identique au 1 ^{er} ème étage	663.3 m²	6,404.7 p.p.
57 ^{ème} ETAGE				0	Identique au 1 ^{er} ème étage	663.3 m²	6,404.7 p.p.
58 ^{ème} ETAGE				0	Identique au 1 ^{er} ème étage	663.3 m²	6,404.7 p.p.
59 ^{ème} ETAGE				0	Identique au 1 ^{er} ème étage	663.3 m²	6,404.7 p.p.
60 ^{ème} ETAGE				0	Identique au 1 ^{er} ème étage	663.3 m²	6,404.7 p.p.
61 ^{ème} ETAGE				0	Identique au 1 ^{er} ème étage	663.3 m²	6,404.7 p.p.
62 ^{ème} ETAGE				0	Identique au 1 ^{er} ème étage	663.3 m²	6,404.7 p.p.
63 ^{ème} ETAGE				0	Identique au 1 ^{er} ème étage	663.3 m²	6,404.7 p.p.
64 ^{ème} ETAGE				0	Identique au 1 ^{er} ème étage	663.3 m²	6,404.7 p.p.
65 ^{ème} ETAGE				0	Identique au 1 ^{er} ème étage	663.3 m²	6,404.7 p.p.
66 ^{ème} ETAGE				0	Identique au 1 ^{er} ème étage	663.3 m²	6,404.7 p.p.
67 ^{ème} ETAGE				0	Identique au 1 ^{er} ème étage	663.3 m²	6,404.7 p.p.
68 ^{ème} ETAGE				0	Identique au 1 ^{er} ème étage	663.3 m²	6,404.7 p.p.
69 ^{ème} ETAGE				0	Identique au 1 ^{er} ème étage	663.3 m²	6,404.7 p.p.
70 ^{ème} ETAGE				0	Identique au 1 ^{er} ème étage	663.3 m²	6,404.7 p.p.
71 ^{ème} ETAGE				0	Identique au 1 ^{er} ème étage	663.3 m²	6,404.7 p.p.
72 ^{ème} ETAGE				0	Identique au 1 ^{er} ème étage	663.3 m²	6,404.7 p.p.
73 ^{ème} ETAGE				0	Identique au 1 ^{er} ème étage	663.3 m²	6,404.7 p.p.
74 ^{ème} ETAGE				0	Identique au 1 ^{er} ème étage	663.3 m²	6,404.7 p.p.
75 ^{ème} ETAGE				0	Identique au 1 ^{er} ème étage	663.3 m²	6,404.7 p.p.
76 ^{ème} ETAGE				0	Identique au 1 ^{er} ème étage	663.3 m²	6,404.7 p.p.
77 ^{ème} ETAGE				0	Identique au 1 ^{er} ème étage	663.3 m²	6,404.7 p.p.
78 ^{ème} ETAGE				0	Identique au 1 ^{er} ème étage	663.3 m²	6,404.7 p.p.
79 ^{ème} ETAGE				0	Identique au 1 ^{er} ème étage	663.3 m²	6,404.7 p.p.
80 ^{ème} ETAGE				0	Identique au 1 ^{er} ème étage	663.3 m²	6,404.7 p.p.
81 ^{ème} ETAGE				0	Identique au 1 ^{er} ème étage	663.3 m²	6,404.7 p.p.
82 ^{ème} ETAGE				0	Identique au 1 ^{er} ème étage	663.3 m²	6,404.7 p.p.
83 ^{ème} ETAGE				0	Identique au 1 ^{er} ème étage	663.3 m²	6,404.7 p.p.
84 ^{ème} ETAGE				0	Identique au 1 ^{er} ème étage	663.3 m²	6,404.7 p.p.
85 ^{ème} ETAGE				0	Identique au 1 ^{er} ème étage	663.3 m²	6,404.7 p.p.
86 ^{ème} ETAGE				0	Identique au 1 ^{er} ème étage	663.3 m²	6,404.7 p.p.
87 ^{ème} ETAGE				0	Identique au 1 ^{er} ème étage	663.3 m²	6,404.7 p.p.
88 ^{ème} ETAGE				0	Identique au 1 ^{er} ème étage	663.3 m²	6,404.7 p.p.
89 ^{ème} ETAGE				0	Identique au 1 ^{er} ème étage	663.3 m²	6,404.7 p.p.
90 ^{ème} ETAGE				0	Identique au 1 ^{er} ème étage	663.3 m²	6,404.7 p.p.
91 ^{ème} ETAGE				0	Identique au 1 ^{er} ème étage	663.3 m²	6,404.7 p.p.
92 ^{ème} ETAGE				0	Identique au 1 ^{er} ème étage	663.3 m²	6,404.7 p.p.
93 ^{ème} ETAGE				0	Identique au 1 ^{er} ème étage	663.3 m²	6,404.7 p.p.
94 ^{ème} ETAGE				0	Identique au 1 ^{er} ème étage	663.3 m²	6,404.7 p.p.
95 ^{ème} ETAGE				0	Identique au 1 ^{er} ème étage	663.3 m²	6,404.7 p.p.
96 ^{ème} ETAGE				0	Identique au 1 ^{er} ème étage	663.3 m²	6,404.7 p.p.
97 ^{ème} ETAGE				0	Identique au 1 ^{er} ème étage	663.3 m²	6,404.7 p.p.
98 ^{ème} ETAGE				0	Identique au 1 ^{er} ème étage	663.3 m²	6,404.7 p.p.
99 ^{ème} ETAGE				0	Identique au 1 ^{er} ème étage	663.3 m²	6,404.7 p.p.
100 ^{ème} ETAGE				0	Identique au 1 ^{er} ème étage	663.3 m²	6,404.7 p.p.
ETAGE	N° CHAMBRE PAR ETAGE	SUPERFICIE BRUTE (m²)	SUPERFICIE BRUTE (p.p.)	N° APPARTS PAR ETAGE	SUPERFICIE BRUTE (m²)	SUPERFICIE BRUTE (p.p.)	
SUPERFICIE BRUTE HORS SOL-BAT. NEUF	94	6,192.00 m²	66,611.63 p.p.	160	10,360.0 m²	208,310.2 p.p.	
SUPERFICIE BRUTE SOUS SOL-BAT	230 PLACES	6,440.00 m²	60,948.0 p.p.				
SUPERFICIE TOTALE BATIMENTS EXISTANTS	22 CHAMBRES	1,379.31 m²	17,066.0 p.p.				
SUPERFICIE BRUTE HORS SOL-BAT		27,181.31 m²	262,262.1 p.p.				
SUPERFICIE du TERRAIN		2961 m²	27,624.1 p.p.				
L.S.K. PROPOSE (SUF. BRUTE HORS-SOL - ESPACE TECHNIQUE) / TERR.						0.00	

RUE MACKAY



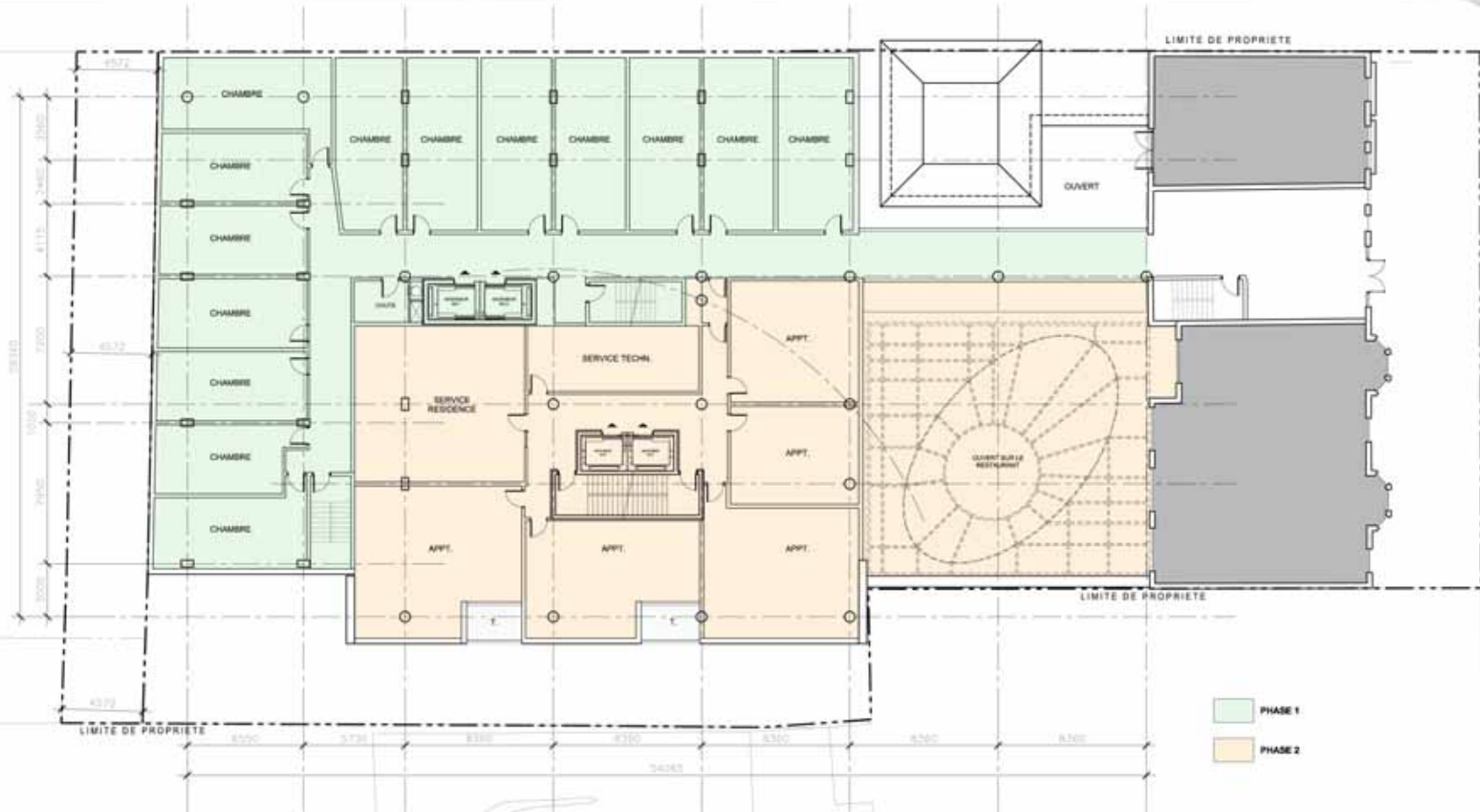
BOUL. RENE LEVESQUE

HOTEL & RESIDENCE
1475 BOULEVARD RENE LEVESQUE

REZ-DE-CHAUSSEE - Ech. : 1/250



RUE MACKAY



- PHASE 1
- PHASE 2

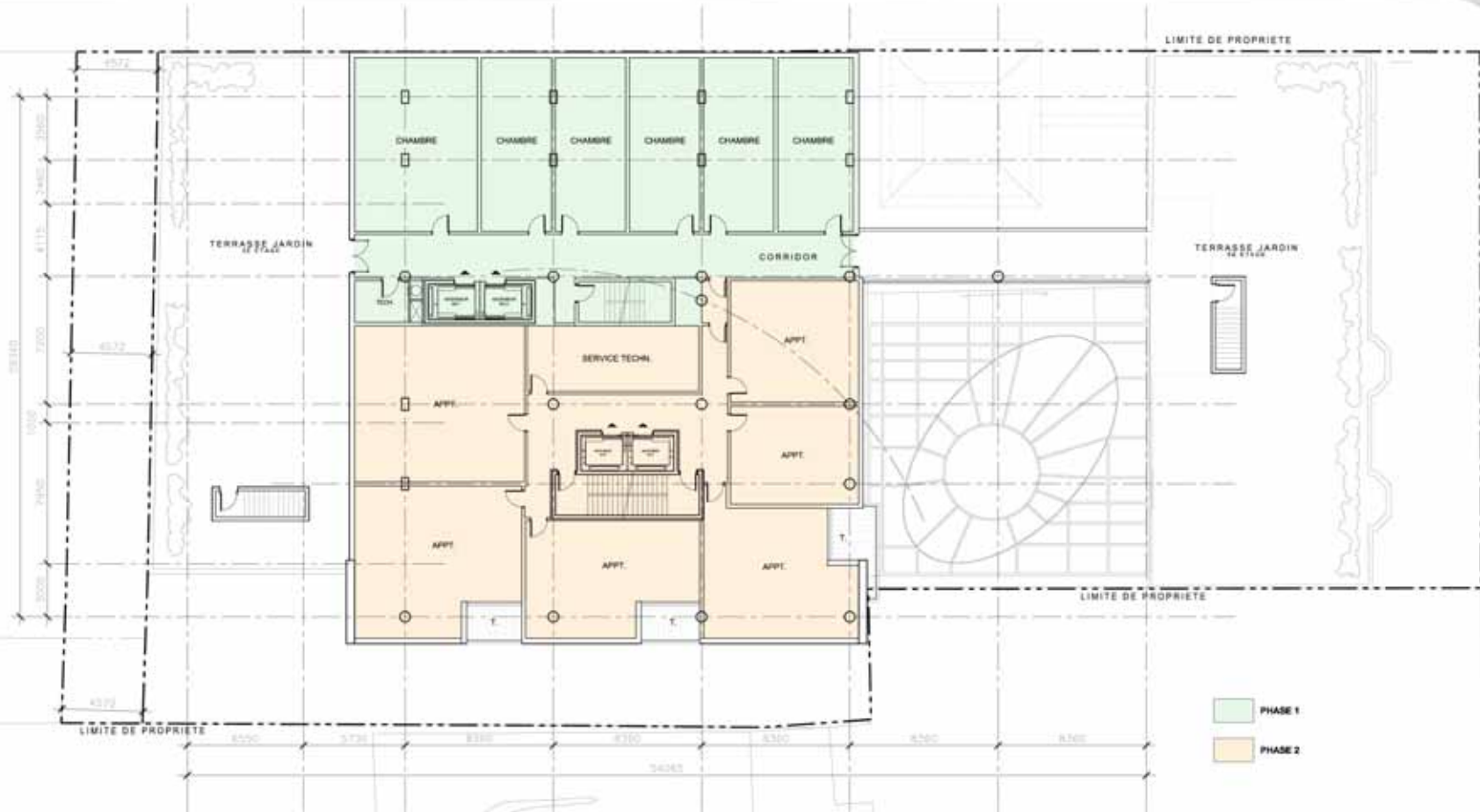
BOUL. RENE LEVESQUE

HOTEL & RESIDENCE
1475 BOULEVARD RENE LEVESQUE

2EME, 3EME ET 4EME ETAGES - Ech. : 1/250



RUE MACKAY



PHASE 1
 PHASE 2

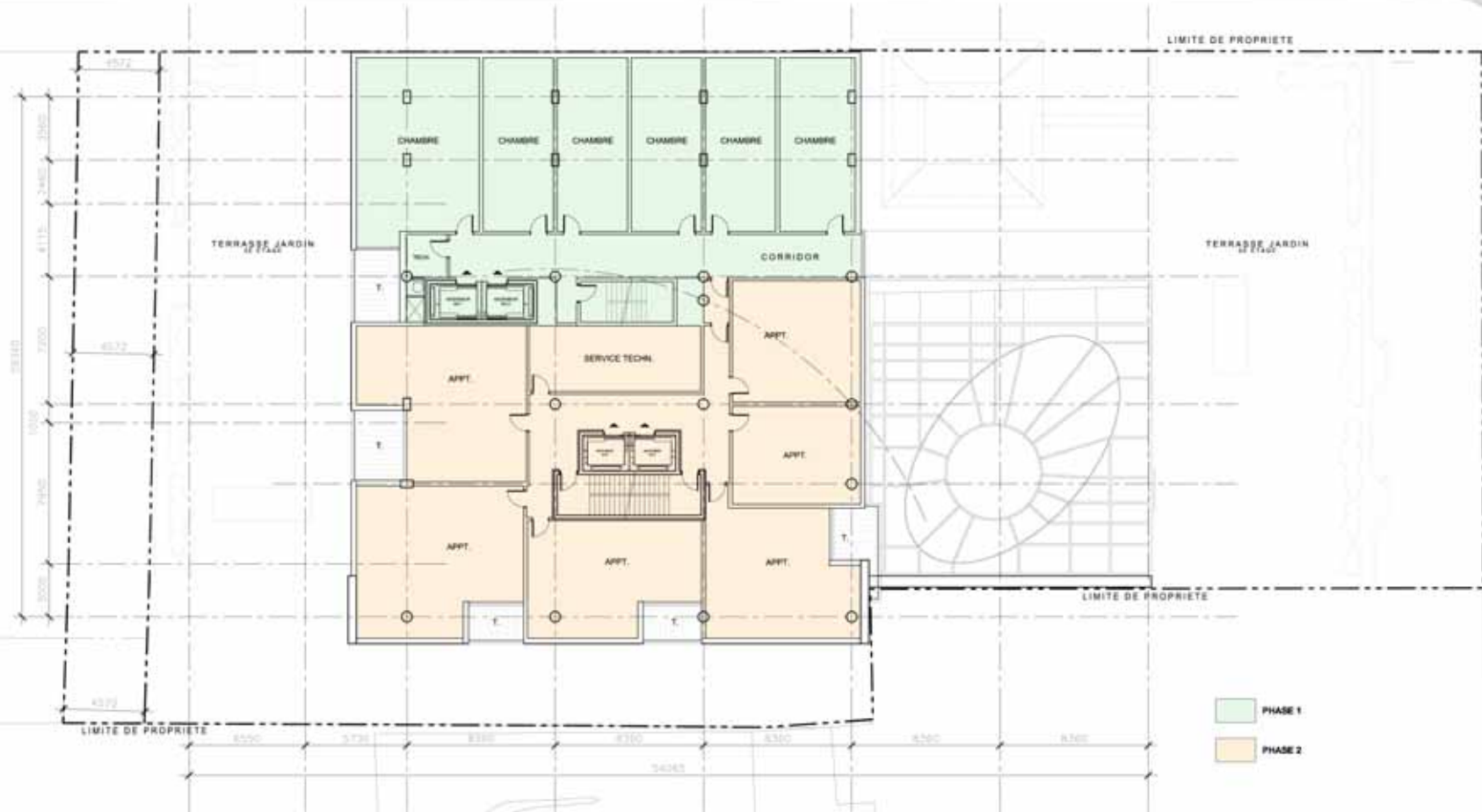
HOTEL & RESIDENCE
 1475 BOULEVARD RENE LEVESQUE

5EME ETAGE - Ech. : 1/250



RUE MACKAY

N



- PHASE 1
- PHASE 2

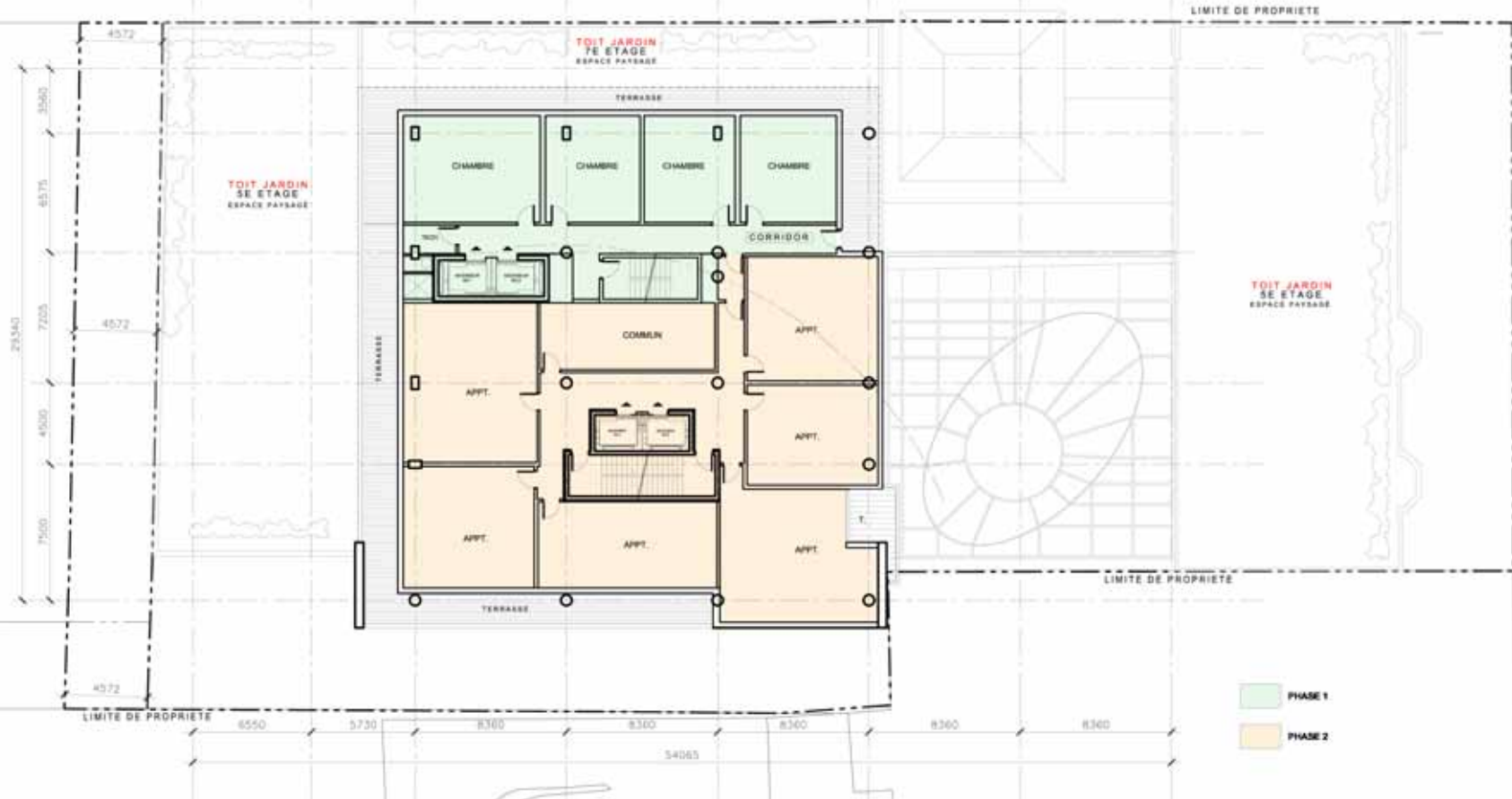
BOUL. RENE LEVESQUE

HOTEL & RESIDENCE
1475 BOULEVARD RENE LEVESQUE

6EME ETAGE - Ech. : 1/250



RUE MACKAY



HOTEL & RESIDENCE
1475 BOULEVARD RENE LEVESQUE

7EME ET 8EME ETAGES - Ech. : 1/250

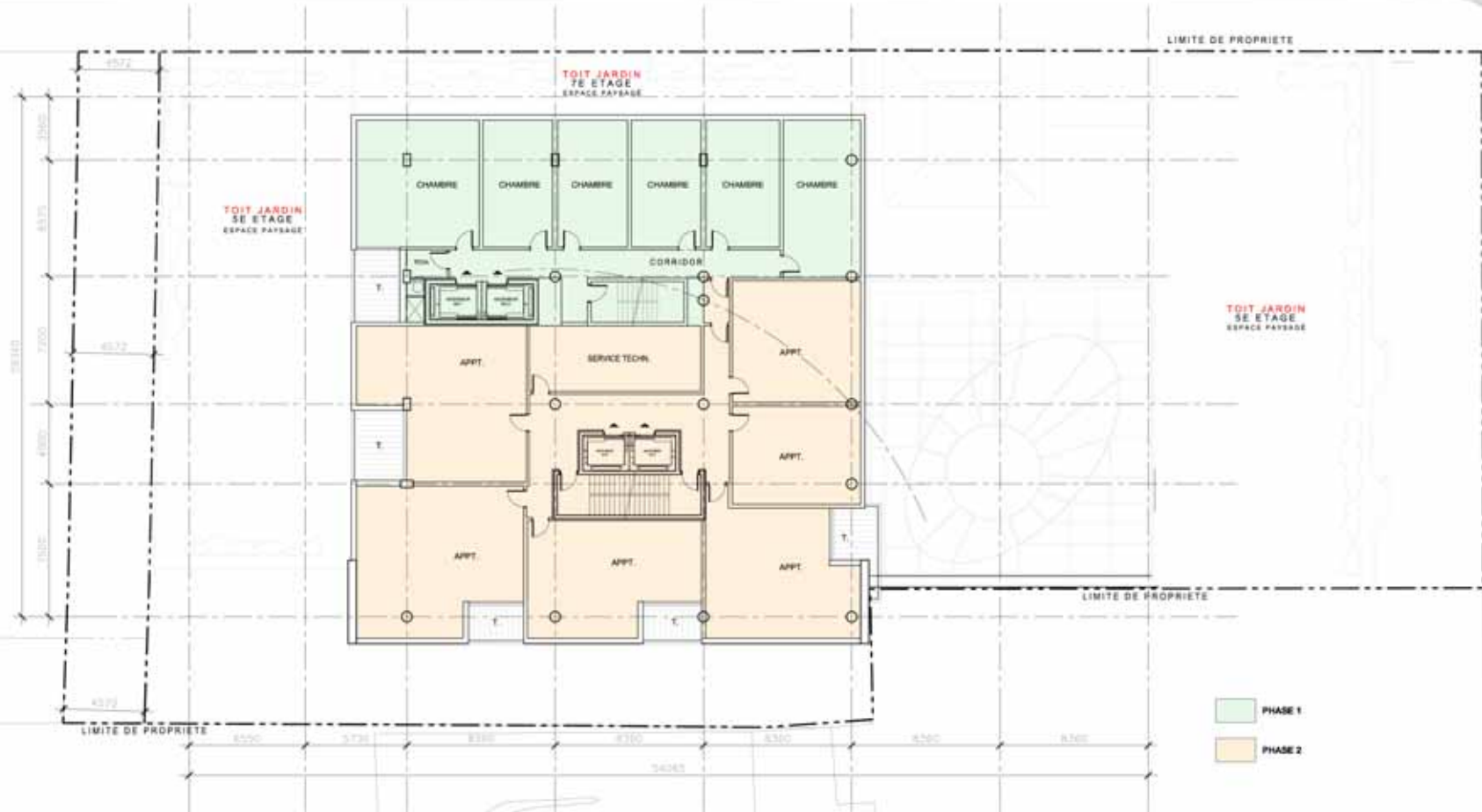


AVRIL 2009

BOUL. RENE LEVESQUE

RUE MACKAY

N



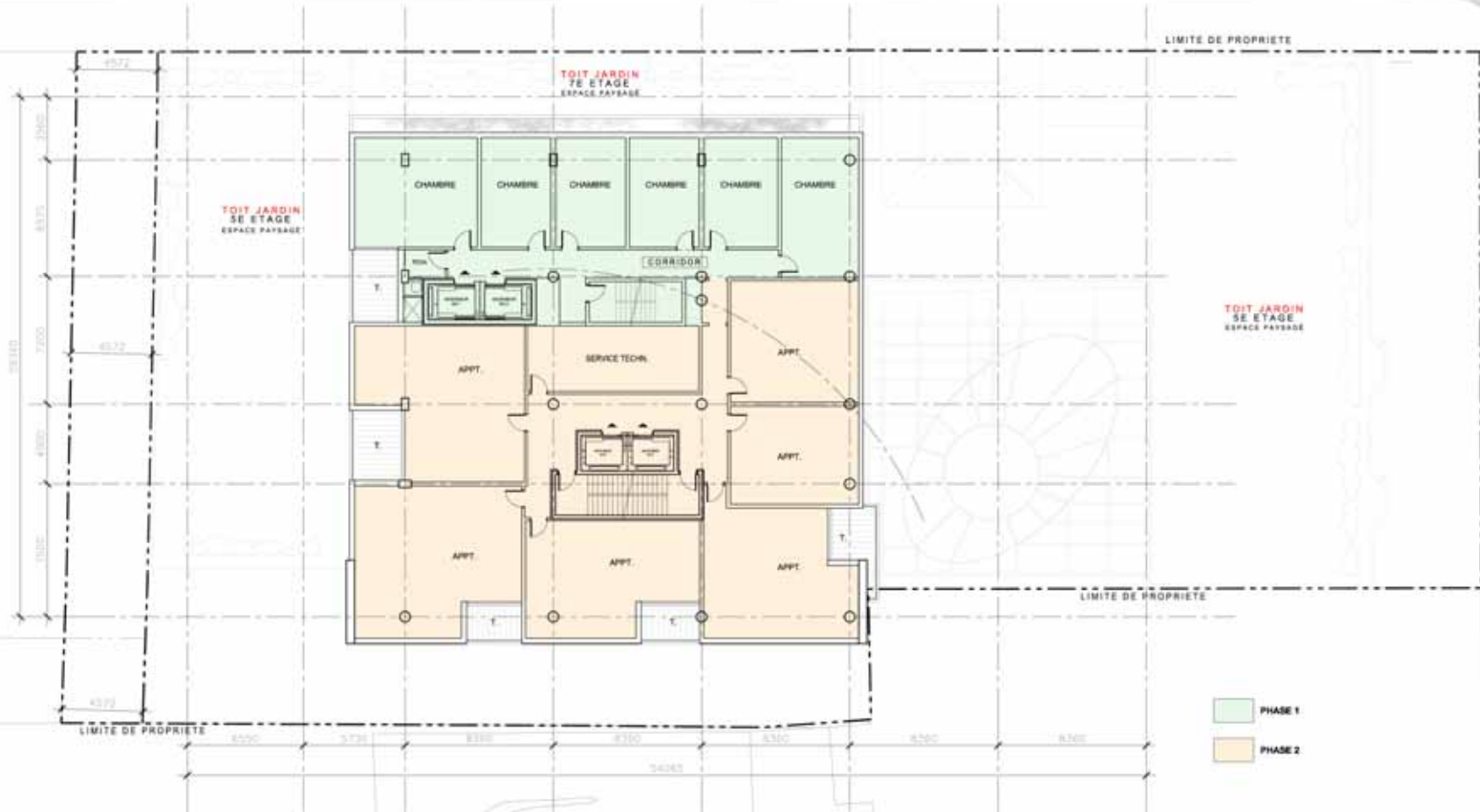
HOTEL & RESIDENCE
1475 BOULEVARD RENE LEVESQUE

9EME ETAGE - Ech. : 1/250



RUE MACKAY

N



BOUL. RENE LEVESQUE

HOTEL & RESIDENCE
1475 BOULEVARD RENE LEVESQUE

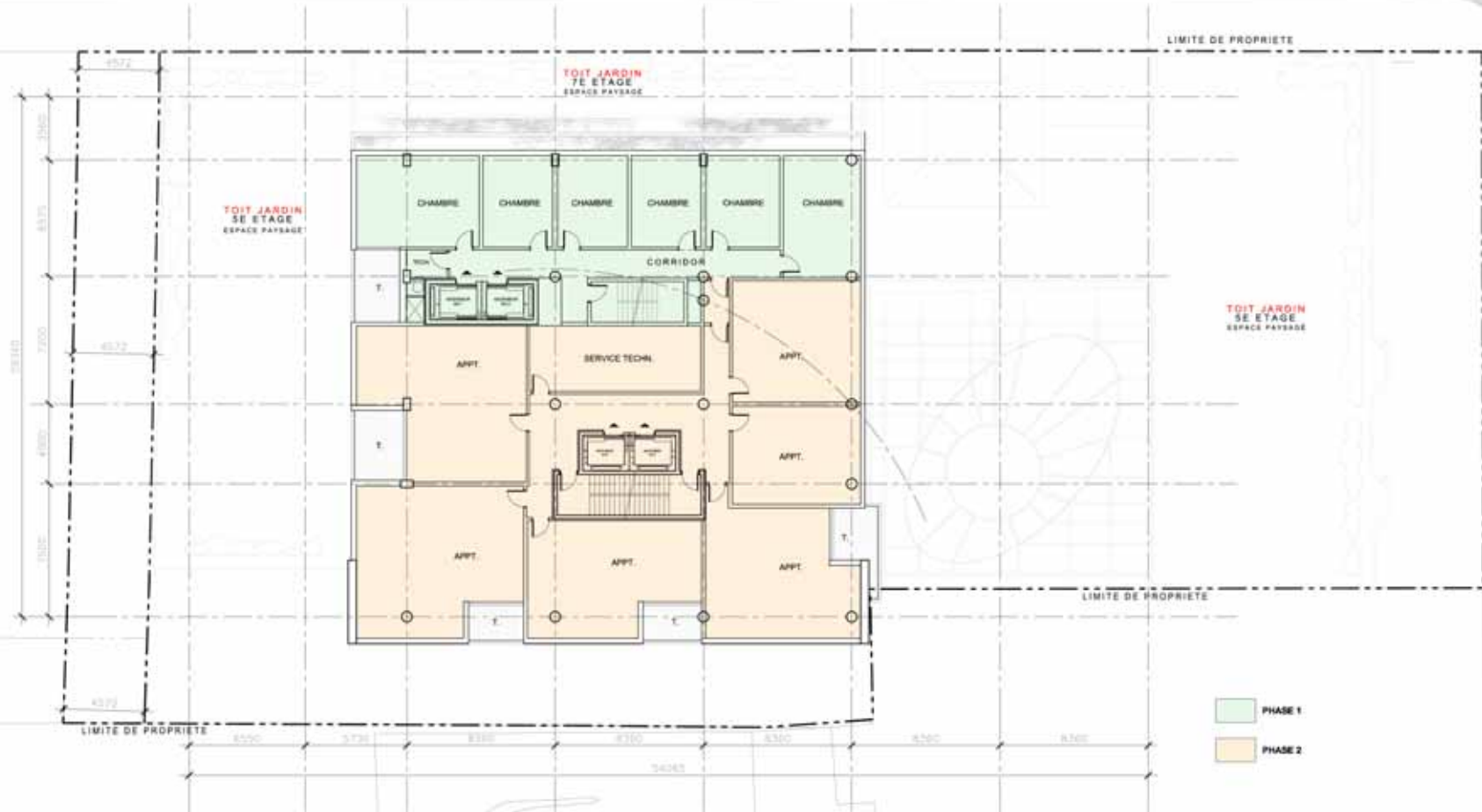
10EME ETAGE - Ech. : 1/250



AVRIL 2009

RUE MACKAY

N



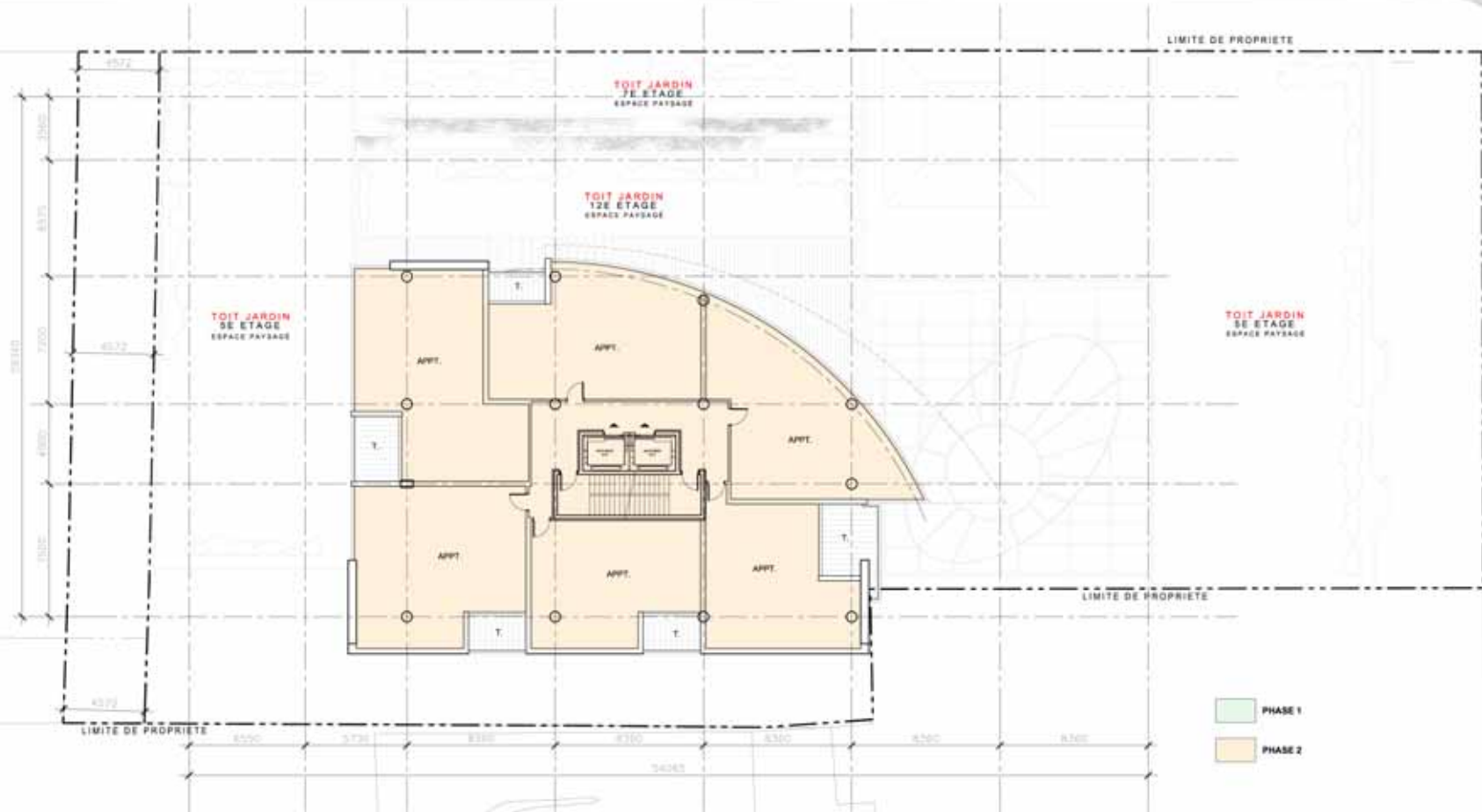
BOUL. RENE LEVESQUE

HOTEL & RESIDENCE
1475 BOULEVARD RENE LEVESQUE

11EME ETAGE - Ech. : 1/250



RUE MACKAY



- PHASE 1
- PHASE 2

BOUL. RENE LEVESQUE

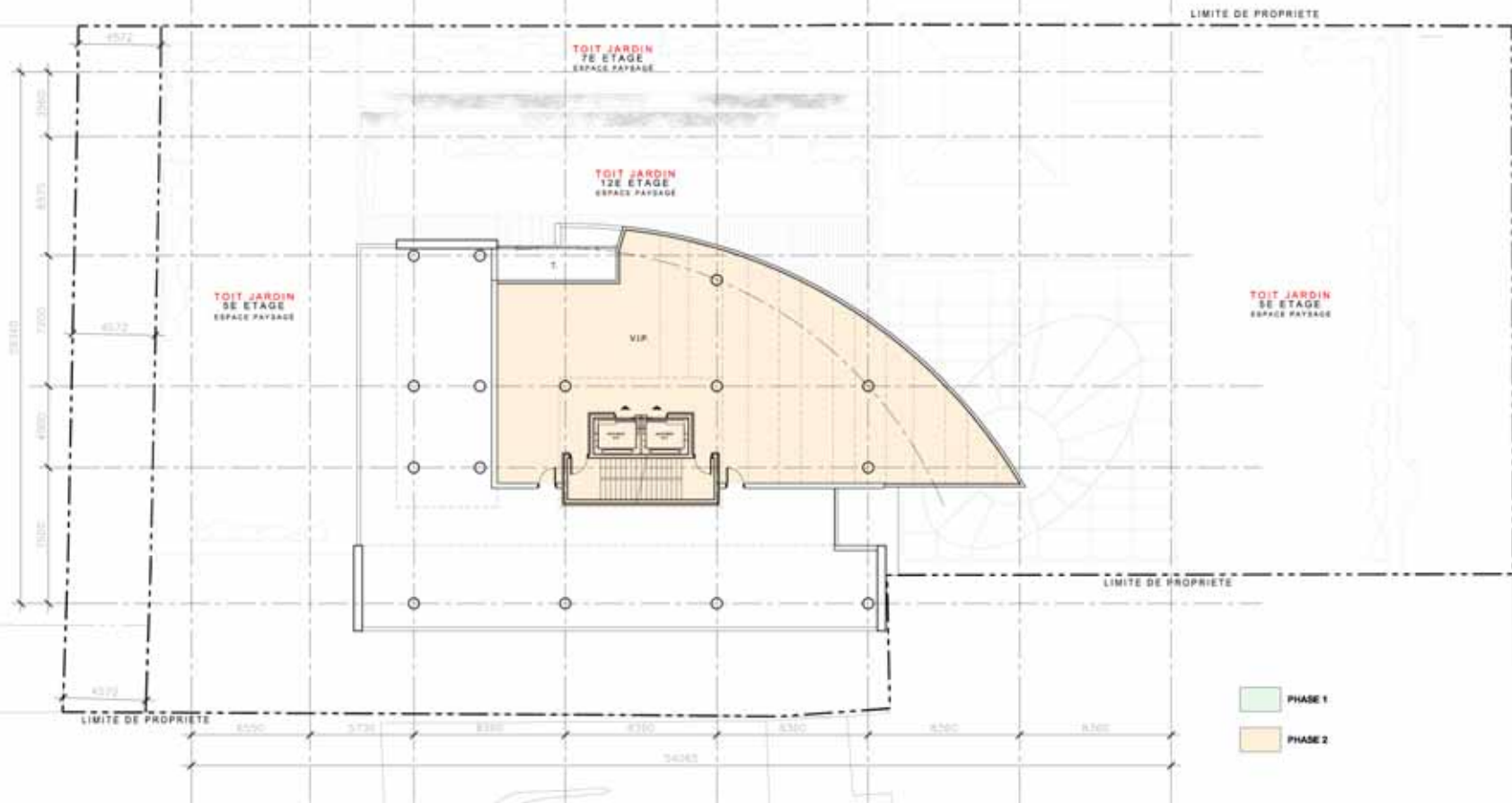
HOTEL & RESIDENCE
1475 BOULEVARD RENE LEVESQUE

14EME AU 33EME ETAGES - Ech. : 1/250

AVRIL 2009



RUE MACKAY



BOUL. RENE LEVESQUE

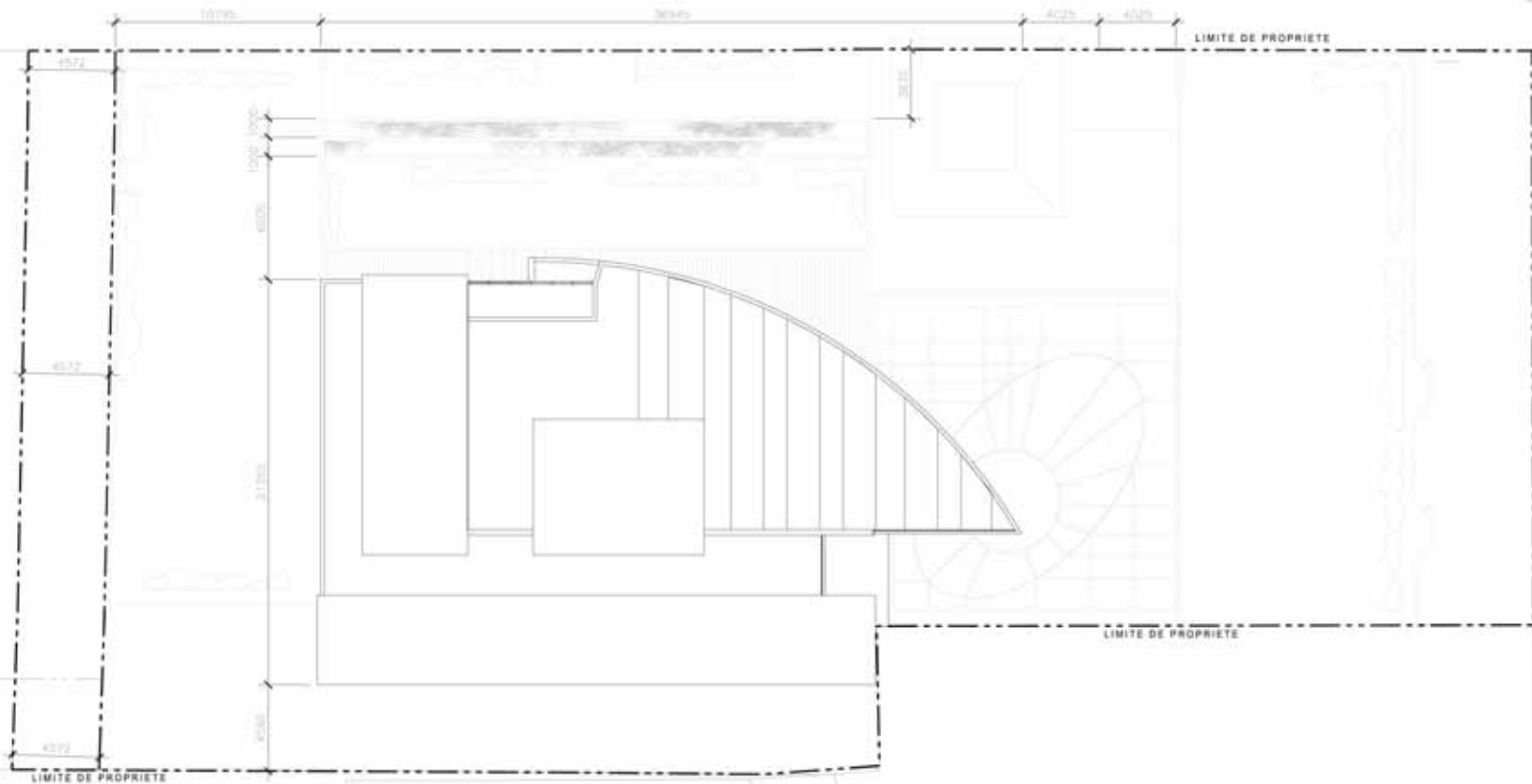
HOTEL & RESIDENCE
1475 BOULEVARD RENE LEVESQUE

34EME ETAGE - Ech. : 1/250



AVRIL 2009

RUE MACKAY



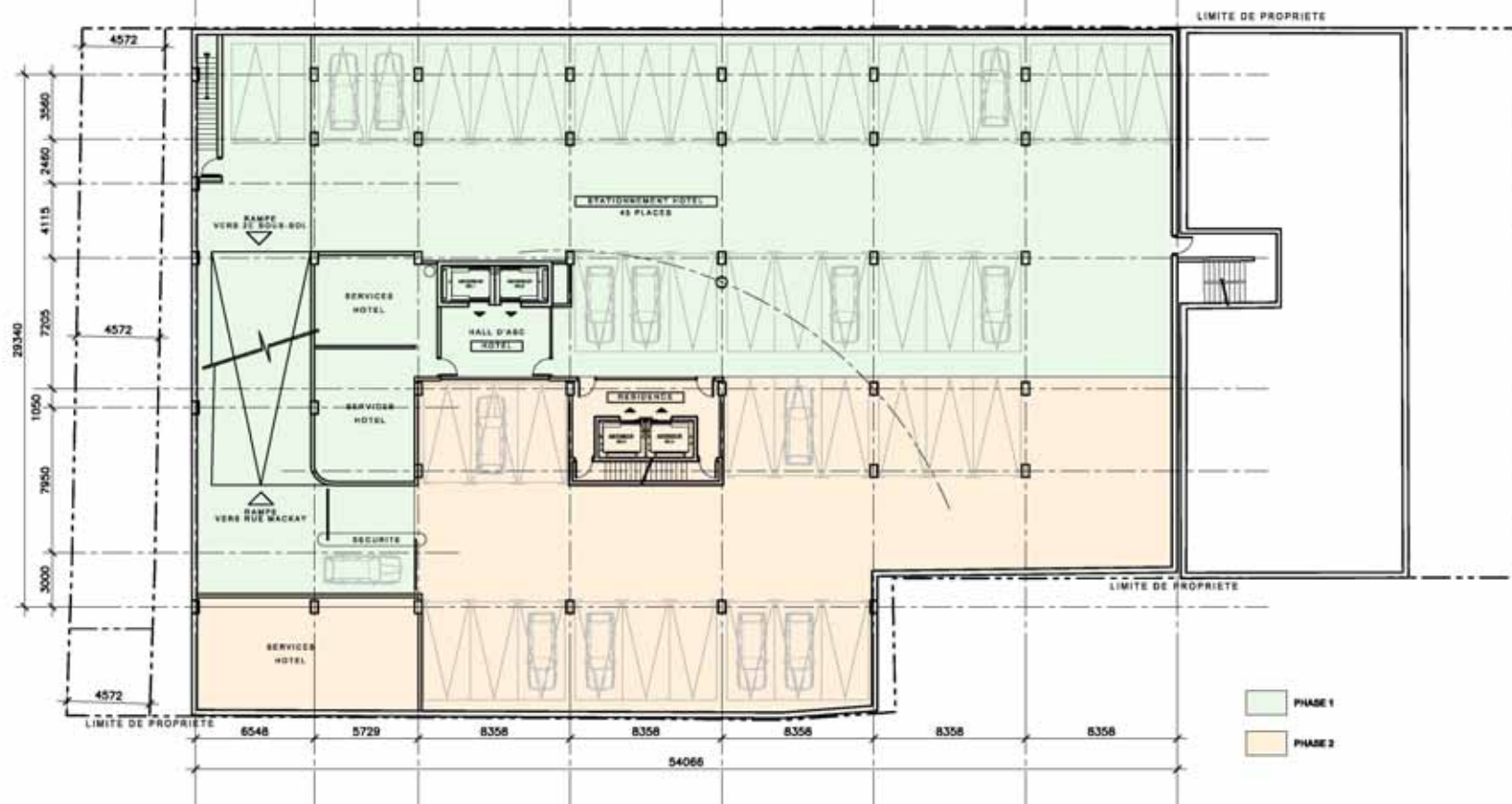
BOUL. RENE LEVESQUE

HOTEL & RESIDENCE
1475 BOULEVARD RENE LEVESQUE

TOITURE - Ech. : 1/250



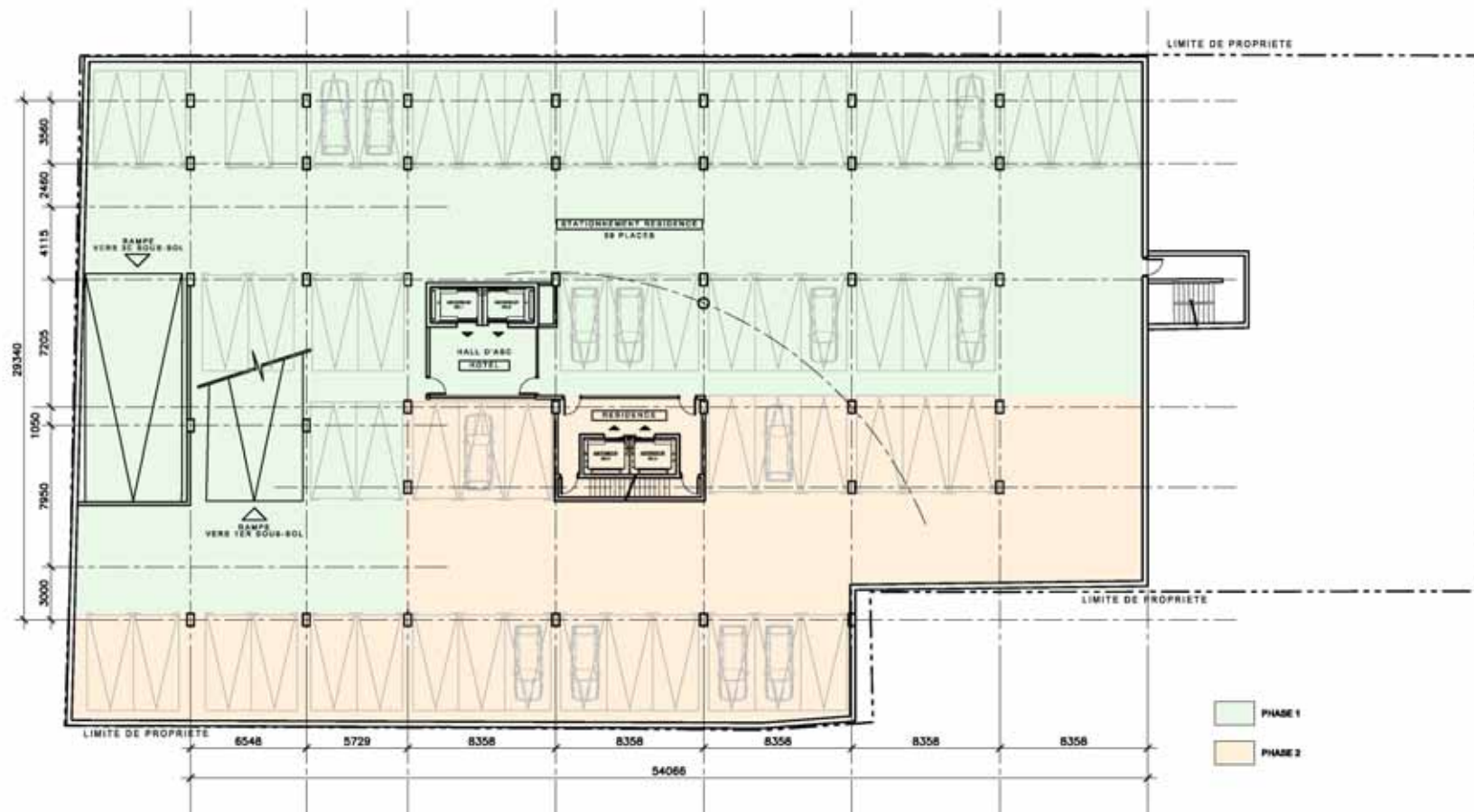
AVRIL 2009



HOTEL & RESIDENCE
1475 BOULEVARD RENE LEVESQUE

1ER SOUS-SOL - Ech. : 1/250

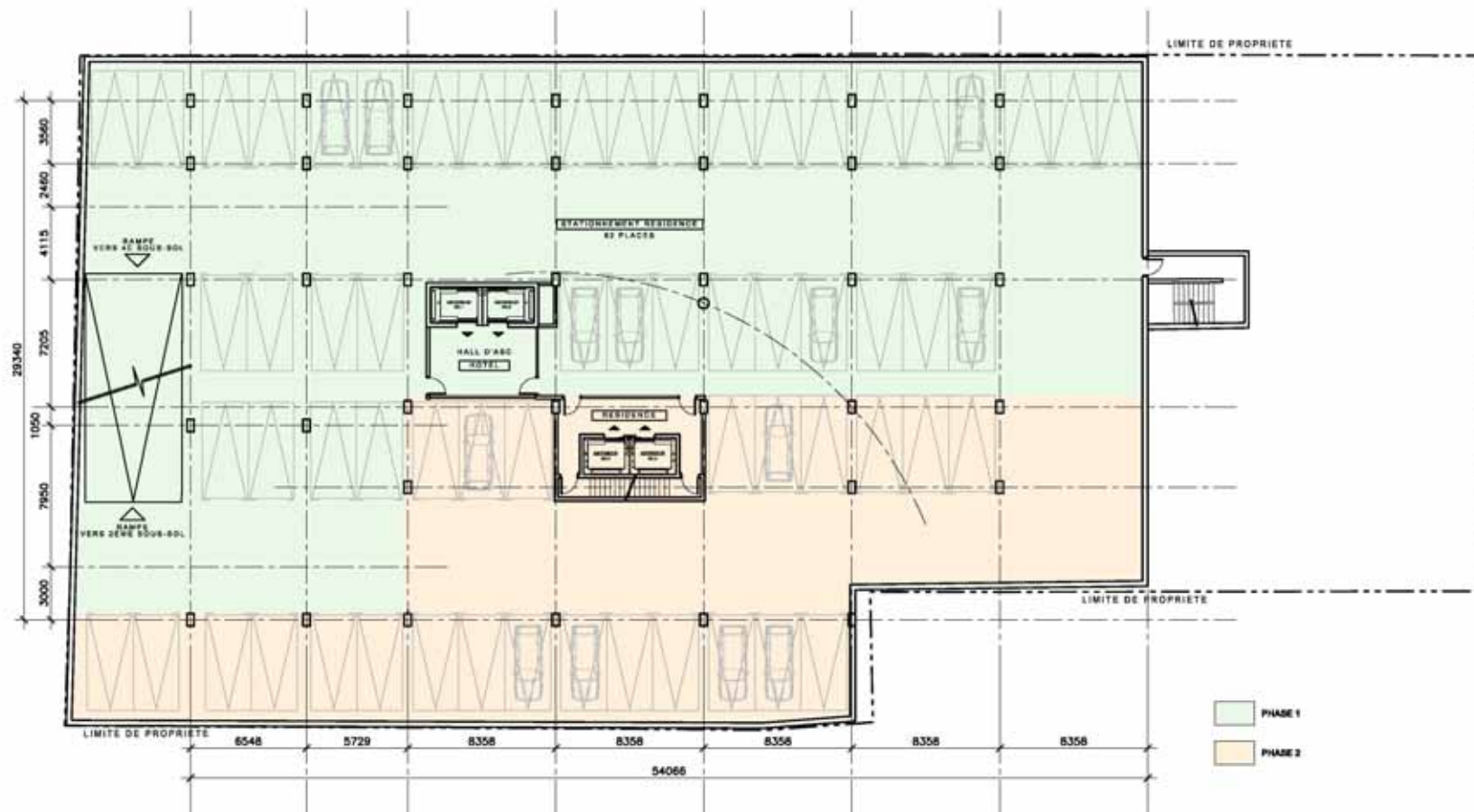




HOTEL & RESIDENCE
1475 BOULEVARD RENE LEVESQUE

2EME SOUS-SOL - Ech. : 1/250

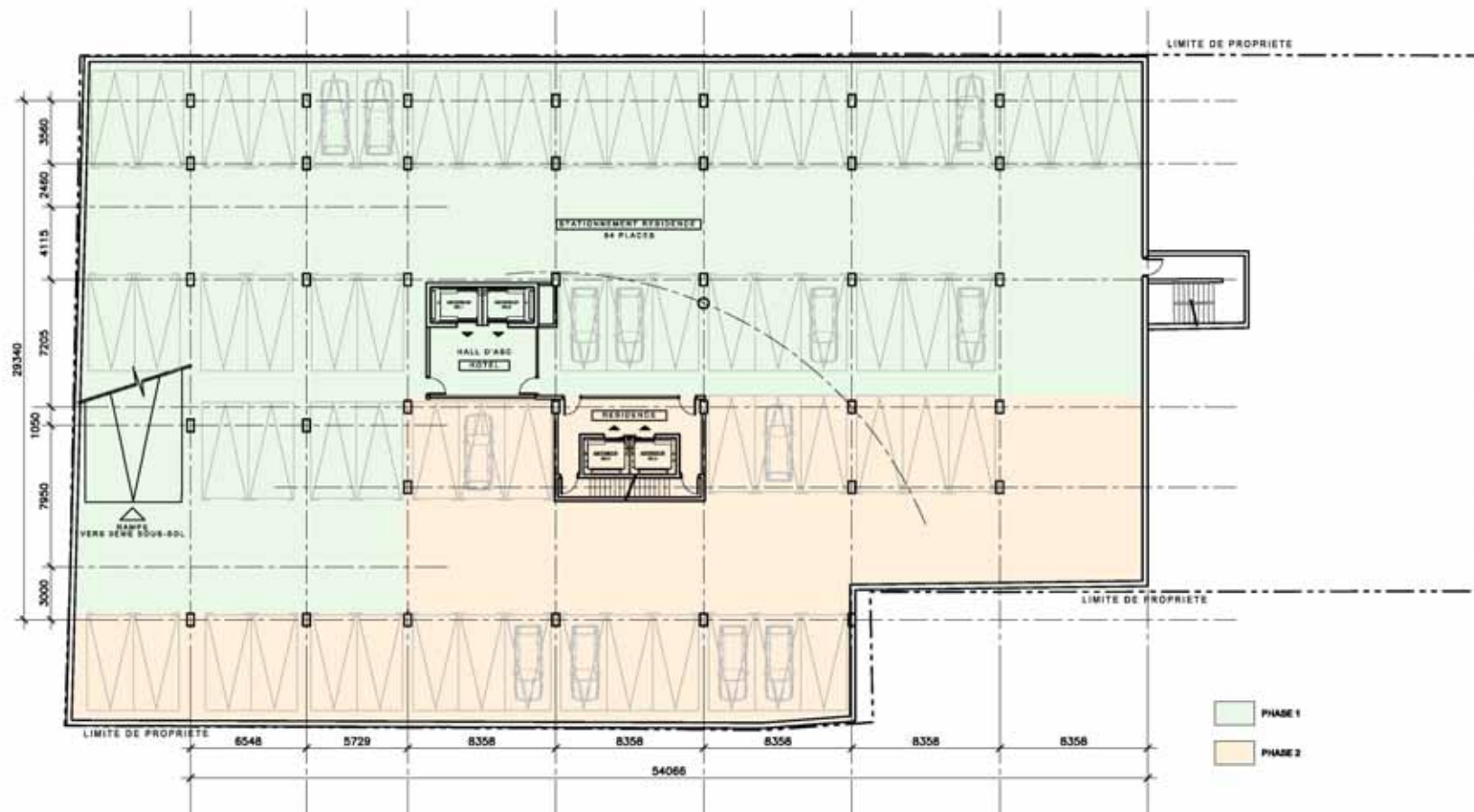




HOTEL & RESIDENCE
1475 BOULEVARD RENE LEVESQUE

3EME SOUS-SOL - Ech. : 1/250





HOTEL & RESIDENCE
1475 BOULEVARD RENE LEVESQUE

4EME SOUS-SOL - Ech. : 1/250





ELEVATION SUR RUE - FACADE NORD - EST

AVRIL 2009
07-015

1475 BOULEVARD RENE LEVESQUE
PROPRIETE ALI KHAN





ELEVATION SUR RUELLE - FACADE NORD - OUEST

AVRIL 2009
07-015

1475 BOULEVARD RENE LEVESQUE
PROPRIETE ALI KHAN





ELEVATION SUR RUE - FACADE SUD - OUEST

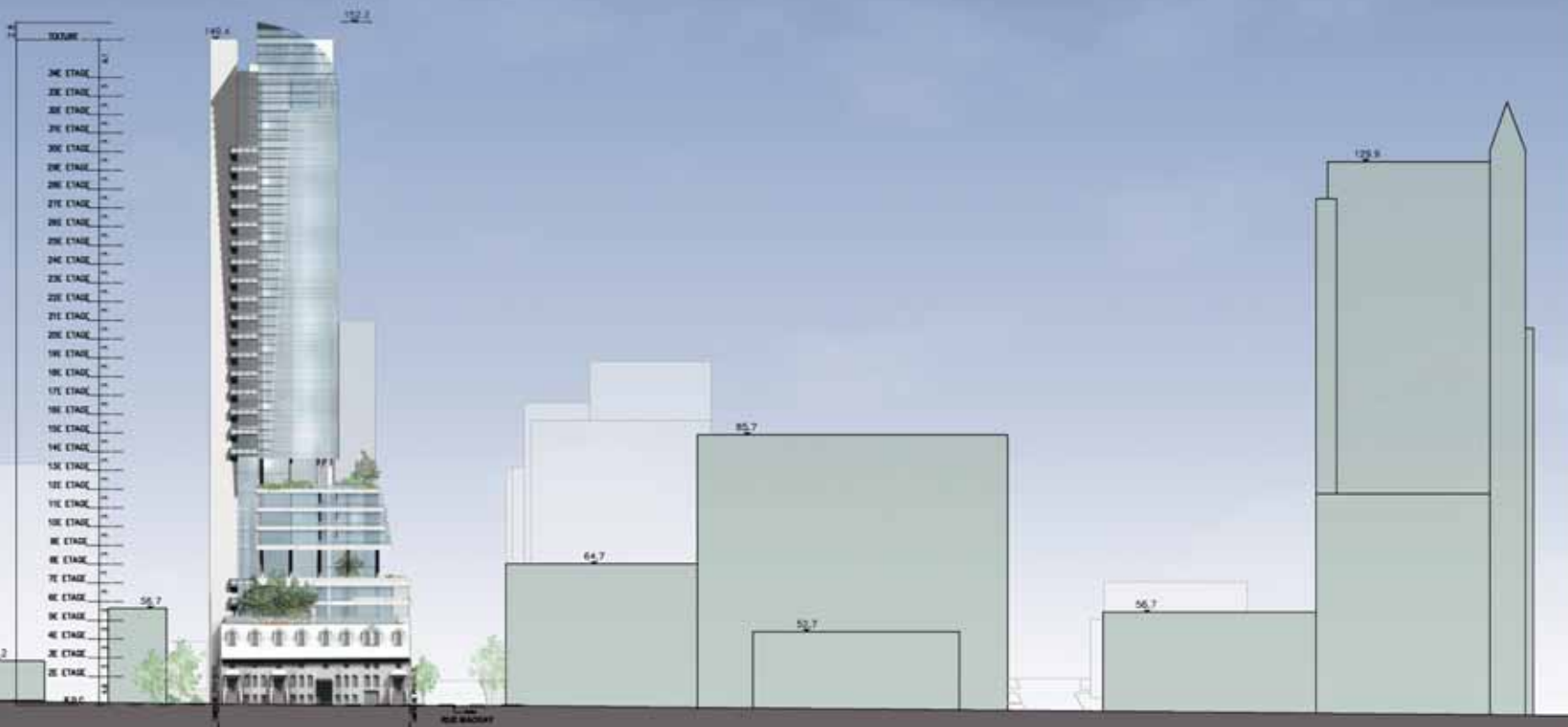
AVRIL 2009
07-015

1475 BOULEVARD RENE LEVESQUE
PROPRIETE ALI KHAN





LIMITE MAXIMALE 120 MÈTRES



ELEVATION SUR RUE - FACADE SUD - EST

AVRIL 2009
07-015

1475 BOULEVARD RENE LEVESQUE
PROPRIETE ALI KHAN

