

- 2** ZONE D'ANALYSE
- ÉLÉMENTS CONSTRUITS
  - LIMITE DE L'ARRONDISSEMENT HISTORIQUE ET NATUREL DU MONT-ROYAL (2005)
  - LIMITE DU SITE DU PATRIMOINE DU MONT-ROYAL (ÉTABLIE EN 1987)
  - LIMITE DE L'ARRONDISSEMENT VILLE-MARIE
  - TRACÉ DU MUR DE PIERRE DU XVIII<sup>e</sup> SIÈCLE
  - \*\*\* ÉVALUATION DES ÉLÉMENTS CONSTRUITS PATRIMONIAUX

**ÉLÉMENTS CONSTRUITS**

a	1894, SÉMINAIRE DE PHILOSOPHIE, PERREAULT, MESNARD, VENNE	***
b	1955, ANCIENNE MAISON DES EMPLOYÉS, J. EUGÈNE PERRON	
c	1980, GYMNASSE DE MARIANOPOLIS, JODOIN, LAMARRE, PRATTE	
n	FRAGMENTS DU MUR DU XVIII <sup>e</sup> SIÈCLE SECTIONNÉ PAR LA RUE ATWATER	***
z	1802, ANCIENNE MAISON SOUS LES NOYERS, A. A. MOLIN pss	
z <sub>1</sub>	1910, AGRANDISSEMENT	

- LOCALISATION DES ZONES ARBORICOLES, CONSERVATION ET AMÉNAGEMENT**
- ZONE DE CONSERVATION
  - ZONE DE CONSOLIDATION
  - ZONE TAMPON

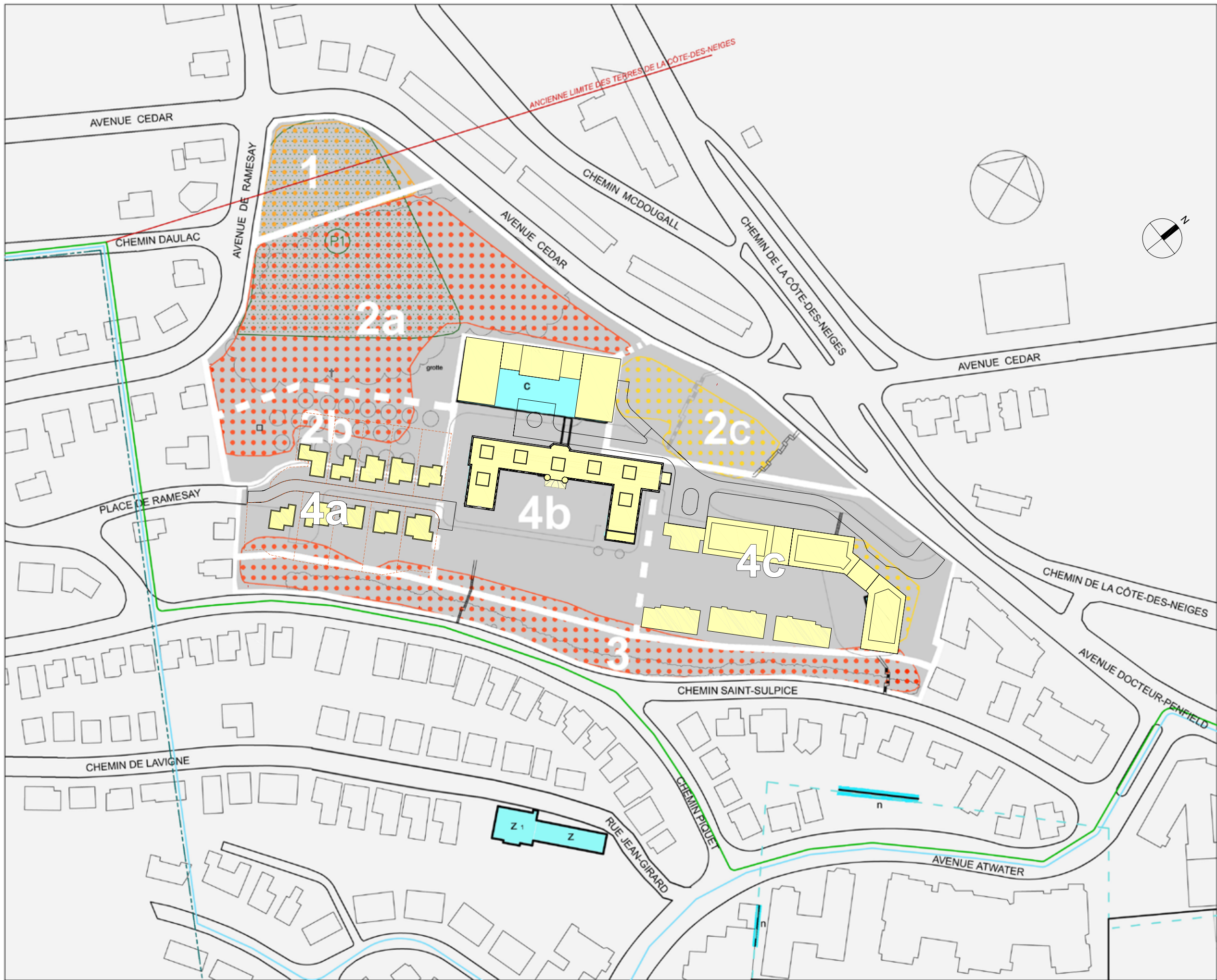
- ARCHÉOLOGIE PRÉHISTORIQUE:**
- ZONE À POTENTIEL
  - P1 NUMÉROS DE ZONE
  - INVENTAIRE ARCHÉOLOGIQUE ET/OU SUPERVISION ARCHÉOLOGIQUE LORS D'EXCAVATION

Plan illustrant la synthèse des études réalisées en 2006 sur les propriétés des Prêtres de Saint-Sulpice

**Séminaire de Philosophie**

février 2007

Échelle : 1 : 2000



- 2** ZONE D'ANALYSE
- ÉLÉMENTS CONSTRUITS
  - LIMITE DE L'ARRONDISSEMENT HISTORIQUE ET NATUREL DU MONT-ROYAL (2005)
  - LIMITE DU SITE DU PATRIMOINE DU MONT-ROYAL (ÉTABLIE EN 1987)
  - LIMITE DE L'ARRONDISSEMENT VILLE-MARIE
  - TRACÉ DU MUR DE PIERRE DU XVIII<sup>e</sup> SIÈCLE
  - \*\*\* ÉVALUATION DES ÉLÉMENTS CONSTRUITS PATRIMONIAUX

- ÉLÉMENTS CONSTRUITS**
- a 1894, SÉMINAIRE DE PHILOSOPHIE, PERREAULT, MESNARD, VENNE \*\*\*
  - b 1955, ANCIENNE MAISON DES EMPLOYÉS, J. EUGÈNE PERRON
  - c 1980, GYMNASE DE MARIANOPOLIS, JODOIN, LAMARRE, PRATTE
  - n FRAGMENTS DU MUR DU XVIII<sup>e</sup> SIÈCLE SECTIONNÉ PAR LA RUE ATWATER \*\*\*
  - z 1802, ANCIENNE MAISON SOUS LES NOYERS, A. A. MOLIN pss
  - z' 1910, AGRANDISSEMENT

- LOCALISATION DES ZONES ARBORICOLES, CONSERVATION ET AMÉNAGEMENT**
- ZONE DE CONSERVATION
  - ZONE DE CONSOLIDATION
  - ZONE TAMPON

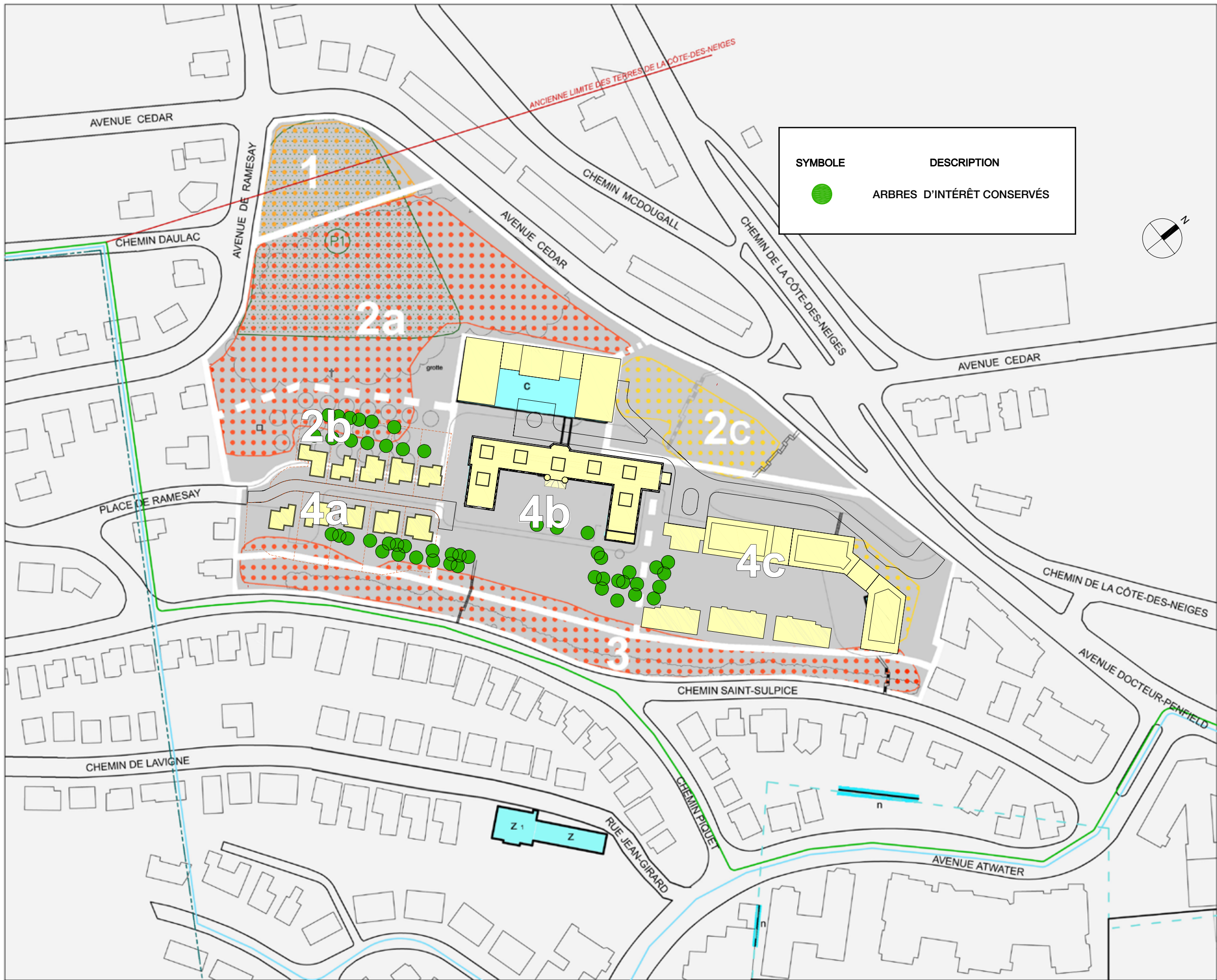
- ARCHÉOLOGIE PRÉHISTORIQUE:**
- ZONE À POTENTIAL
  - P1 NUMÉROS DE ZONE
  - INVENTAIRE ARCHÉOLOGIQUE ET/OU SUPERVISION ARCHÉOLOGIQUE LORS D'EXCAVATION

Plan illustrant la synthèse des études réalisées en 2006 sur les propriétés des Prêtres de Saint-Sulpice

**Séminaire de Philosophie**

février 2007

Échelle : 1 : 2000



SYMBOLE	DESCRIPTION
	ARBRES D'INTÉRÊT CONSERVÉS

- 2** ZONE D'ANALYSE
- ÉLÉMENTS CONSTRUITS
  - LIMITE DE L'ARRONDISSEMENT HISTORIQUE ET NATUREL DU MONT-ROYAL (2005)
  - LIMITE DU SITE DU PATRIMOINE DU MONT-ROYAL (ÉTABLIE EN 1987)
  - LIMITE DE L'ARRONDISSEMENT VILLE-MARIE
  - TRACÉ DU MUR DE PIERRE DU XVIII<sup>e</sup> SIÈCLE
  - \*\*\*** ÉVALUATION DES ÉLÉMENTS CONSTRUITS PATRIMONIAUX

- ÉLÉMENTS CONSTRUITS**
- a** 1894, SÉMINAIRE DE PHILOSOPHIE, PERREAULT, MESNARD, VENNE **\*\*\***
  - b** 1955, ANCIENNE MAISON DES EMPLOYÉS, J. EUGÈNE PERRON
  - c** 1980, GYMNASÉ DE MARIANOPOLIS, JODOIN, LAMARRE, PRATTE
  - n** FRAGMENTS DU MUR DU XVIII<sup>e</sup> SIÈCLE SECTIONNÉ PAR LA RUE ATWATER **\*\*\***
  - z** 1802, ANCIENNE MAISON SOUS LES NOYERS, A. A. MOLIN pss
  - z'** 1910, AGRANDISSEMENT

- LOCALISATION DES ZONES ARBORICOLES, CONSERVATION ET AMÉNAGEMENT**
- ZONE DE CONSERVATION
  - ZONE DE CONSOLIDATION
  - ZONE TAMPON

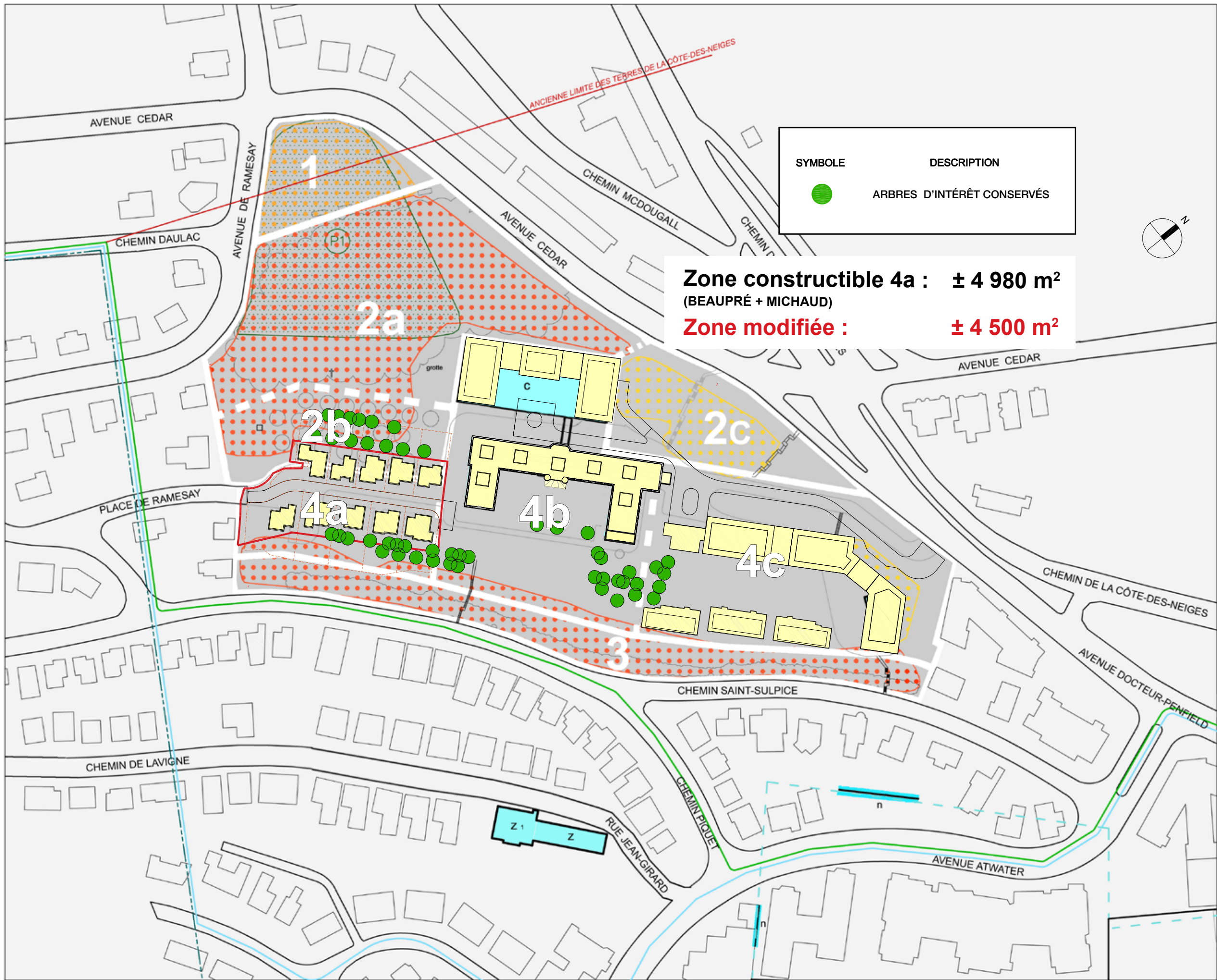
- ARCHÉOLOGIE PRÉHISTORIQUE:**
- ZONE À POTENTIAL
  - NUMÉROS DE ZONE
  - INVENTAIRE ARCHÉOLOGIQUE ET/OU SUPERVISION ARCHÉOLOGIQUE LORS D'EXCAVATION

Plan illustrant la synthèse des études réalisées en 2006 sur les propriétés des Prêtres de Saint-Sulpice

**Séminaire de Philosophie**

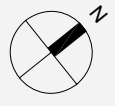
février 2007

Échelle : 1 : 2000



- 2** ZONE D'ANALYSE
- ÉLÉMENTS CONSTRUITS
  - LIMITE DE L'ARRONDISSEMENT HISTORIQUE ET NATUREL DU MONT-ROYAL (2005)
  - LIMITE DU SITE DU PATRIMOINE DU MONT-ROYAL (ÉTABLIE EN 1987)
  - - - LIMITE DE L'ARRONDISSEMENT VILLE-MARIE
  - - - TRACÉ DU MUR DE PIERRE DU XVIII<sup>e</sup> SIÈCLE
  - \*\*\* ÉVALUATION DES ÉLÉMENTS CONSTRUITS PATRIMONIAUX

SYMBOLE	DESCRIPTION
<span style="color: green;">●</span>	ARBRES D'INTÉRÊT CONSERVÉS



- ÉLÉMENTS CONSTRUITS**
- a 1894, SÉMINAIRE DE PHILOSOPHIE, PERREAULT, MESNARD, VENNE \*\*\*
  - b 1955, ANCIENNE MAISON DES EMPLOYÉS, J. EUGÈNE PERRON
  - c 1980, GYMNASÉ DE MARIANOPOLIS, JODOIN, LAMARRE, PRATTE
  - n FRAGMENTS DU MUR DU XVIII<sup>e</sup> SIÈCLE SECTIONNÉ PAR LA RUE ATWATER \*\*\*
  - z 1802, ANCIENNE MAISON SOUS LES NOYERS, A. A. MOLIN pss
  - z, 1910, AGRANDISSEMENT

- LOCALISATION DES ZONES ARBORICOLES, CONSERVATION ET AMÉNAGEMENT**
- ZONE DE CONSERVATION
  - ZONE DE CONSOLIDATION
  - ZONE TAMPON

- ARCHÉOLOGIE PRÉHISTORIQUE:**
- ZONE À POTENTIAL
  - P1 NUMÉROS DE ZONE
  - INVENTAIRE ARCHÉOLOGIQUE ET/OU SUPERVISION ARCHÉOLOGIQUE LORS D'EXCAVATION

Plan illustrant la synthèse des études réalisées en 2006 sur les propriétés des Prêtres de Saint-Sulpice

**Séminaire de Philosophie**

février 2007

Échelle : 1 : 2000