

ANNEXE  
**PLAN DIRECTEUR DES ESPACES**

# Phase 1 - Construction du complexe des sciences à Outremont et réaffectation des espaces sur la montagne

## 1-0 Site Outremont



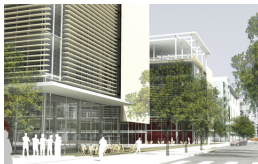
### Pavillon des sciences - Secteur académique

#### ◀ Sorties

#### ▶ Entrées

#### ● Expansions

Département de chimie  
Département de physique  
Département de sciences  
biologiques  
Département de géographie  
Département de mathématiques  
et statistique  
Département d'informatique  
et de recherche opérationnelle  
Centre de recherche  
mathématiques (CRM et CIRRELT)



### Pavillon des sciences - Secteur des services

#### ◀ Sorties

#### ▶ Entrées

#### ● Expansions

Bibliothèque des sciences  
Salles de cours et amphithéâtres  
Espaces communautaires  
Aires de services  
Services alimentaires  
Centre de la petite enfance (CPE)

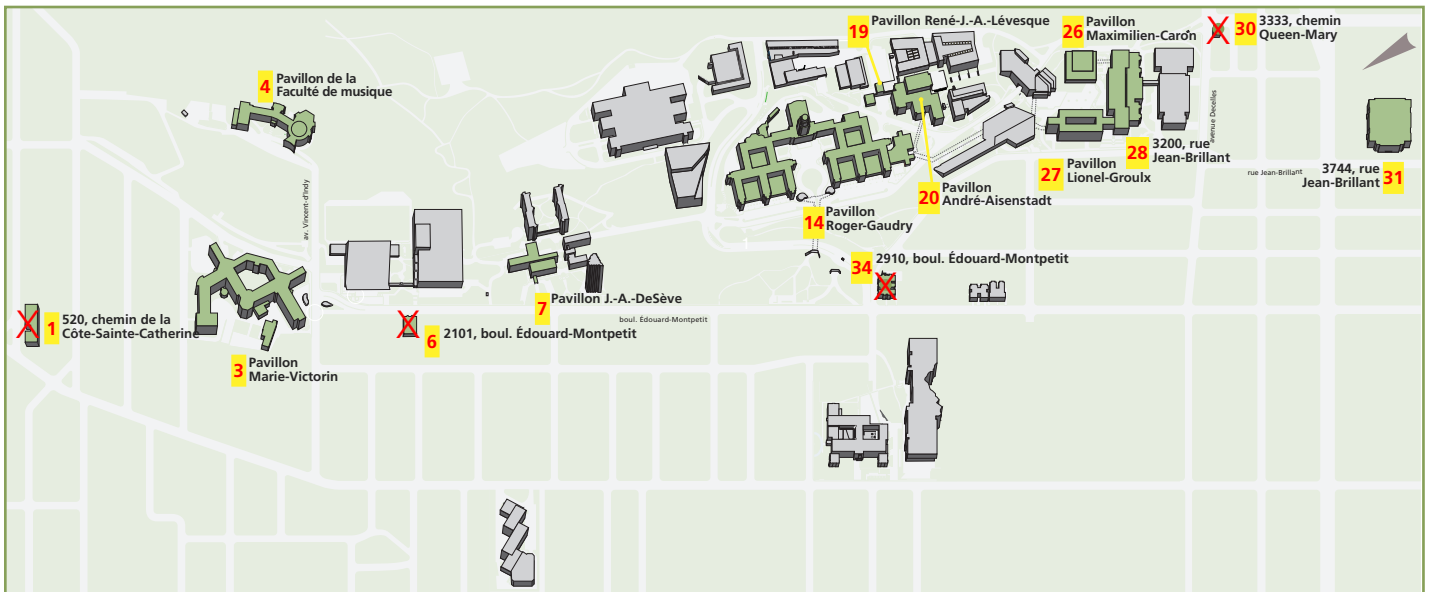


### Résidences

#### Nouvelle construction

# Phase 1 - Construction du complexe des sciences à Outremont et réaffectation des espaces sur la montagne

## 1-M Site de la montagne



### 1 - 520 Chemin de la Côte-Sainte Catherine

#### Sorties

**Vers Outremont**  
Département de géographie (FAS)

#### Entrées

PAVILLON LIBÉRÉ

#### Expansions



### 6 - 2101 Édouard-Montpetit

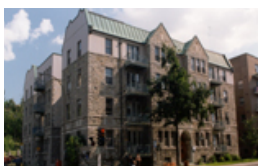
#### Sorties

**Vers J.-A.-DeSève**  
Services aux étudiants  
(Consultation psychologique,  
Service de santé, CSEDC)

#### Entrées

PAVILLON LIBÉRÉ

#### Expansions



### 34 - 2910 Édouard-Montpetit

#### Sorties

**Vers Roger-Gaudry**  
Faculté des études supérieures  
et postdoctorales  
Direction des bibliothèques  
**Vers Lionel-Groulx**  
Département de philosophie (FAS)

#### Entrées

PAVILLON LIBÉRÉ

#### Expansions

# Phase 1 - Construction du complexe des sciences à Outremont et réaffectation des espaces sur la montagne

## 1-M Site de la montagne



### 7 - Pavillon J.-A.-DeSève

#### Sorties

**Vers Marie-Victorin**  
Centre de la petite enfance (CPE)  
AGEEFEP

#### Entrées

Service de santé  
Service de consultation  
psychologique  
CSEDC  
(Centre de soutien aux études  
et de développement de carrière)

#### Expansions

### 5160 Boulevard Décarie

#### Sorties

**Vers Roger-Gaudry**  
Bureau Recherche -  
Développement - Valorisation

#### Entrées

FIN DU BAIL DE LOCATION

#### Expansions

### 7077 Avenue du Parc

#### Sorties

**Vers Roger-Gaudry**  
École de réadaptation  
**Vers 3744 Jean-Brillant**  
Direction des ressources  
humaines (DRH)  
Bureau du personnel enseignant  
(BPE)

#### Entrées

FIN DU BAIL DE LOCATION

#### Expansions



### 14 - Pavillon Roger-Gaudry

#### Sorties

**Vers Outremont**  
Département de chimie  
Département de physique (FAS)  
**Vers J.-A.-Levesque**  
Serveurs de la DGTIC

#### Entrées

Faculté des études supérieures  
et postdoctorales  
École de réadaptation  
(Faculté de médecine)  
Département d'anthropologie  
(FAS)  
Bureau Recherche -  
Développement - Valorisation  
Direction des relations  
internationales  
Direction des bibliothèques  
Direction des communications  
Bureau de recherche  
institutionnelle

#### Expansions

Faculté de médecine  
(Secteur sciences fondamentales)  
Faculté de médecine dentaire  
Espaces communautaires



### 3 - Pavillon Marie-Victorin

#### Sorties

**Vers Outremont**  
Département de sciences  
biologiques (FAS)  
**Vers André-Aisenstadt**  
Département de communication  
(FAS) et studios DGTIC

#### Entrées

Faculté de musique  
Salles d'atelier et de répétition  
Département de service social  
(FAS)  
Groupes de recherche  
(Psychoéducation)  
Centre de la petite enfance (CPE)  
AGEEFEP

#### Expansions

Faculté des sciences  
de l'éducation  
Département de psychologie  
(FAS)  
Département de psychoéducation  
(FAS)  
Espaces communautaires



### 19 - Pavillon René-J.-A.-Levesque

#### Sorties

**Vers Outremont**  
Département de physique

#### Entrées

Serveurs de la DGTIC  
Archives

#### Expansions

# Phase 1 - Construction du complexe des sciences à Outremont et réaffectation des espaces sur la montagne

## 1-M Site de la montagne



### 31 - Pavillon 3744 Jean-Brillant

#### Sorties

##### Vers Lionel-Groulx et André-Aisenstadt

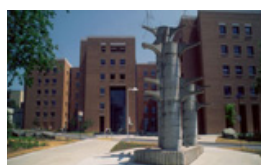
Centres d'études et de recherche (FAS et interfacultaires)

#### Entrées

Direction des ressources humaines (DRH)  
Bureau du personnel enseignant (BPE)  
Programme de francisation des nouveaux arrivants

#### Expansions

École d'optométrie



### 30 - 3333 Chemin Queen-Mary

#### Sorties

##### Vers André Aisenstadt

Faculté de théologie et des sciences des religions

#### Entrées

FIN DU BAIL DE LOCATION

#### Expansions

### 20 - Pavillon André-Aisenstadt

#### Sorties

##### Vers Outremont

Département de mathématiques et statistique  
Département d'informatique et de recherche opérationnelle  
Centre de recherche mathématiques (CRM)  
CIRRELT

#### Entrées

Faculté de théologie et de sciences des religions  
École de bibliothéconomie et sciences de l'information  
Département de communication avec studios (DGTIC)  
Département de science politique  
Département de sciences économiques  
École de relations industrielles  
Centres d'études et de recherche associés aux départements

#### Expansions



### 27 - Pavillon Lionel-Groulx

#### Sorties

##### Vers Roger-Gaudry

Département d'anthropologie

##### Vers André-Aisenstadt

Département de bibliothéconomie et sciences de l'information  
Département de science politique  
Département de sciences économiques  
Département de relations industrielles

##### Vers Marie-Victorin

Département de service social

#### Entrées

Département de philosophie  
Centres d'étude et de recherche associés aux départements

#### Expansions

Faculté des arts et sciences (Secteur lettres et sciences humaines, secteur sciences sociales)  
Espaces communautaires



### 26 - Pavillon Maximilien-Caron

#### Sorties

Dépôt Bibliothèques

#### Entrées

#### Expansions

Faculté de droit



### 28 - Pavillon 3200 Jean-Brillant

#### Sorties

##### Vers 3744 Jean-Brillant

Programme de francisation des nouveaux arrivants

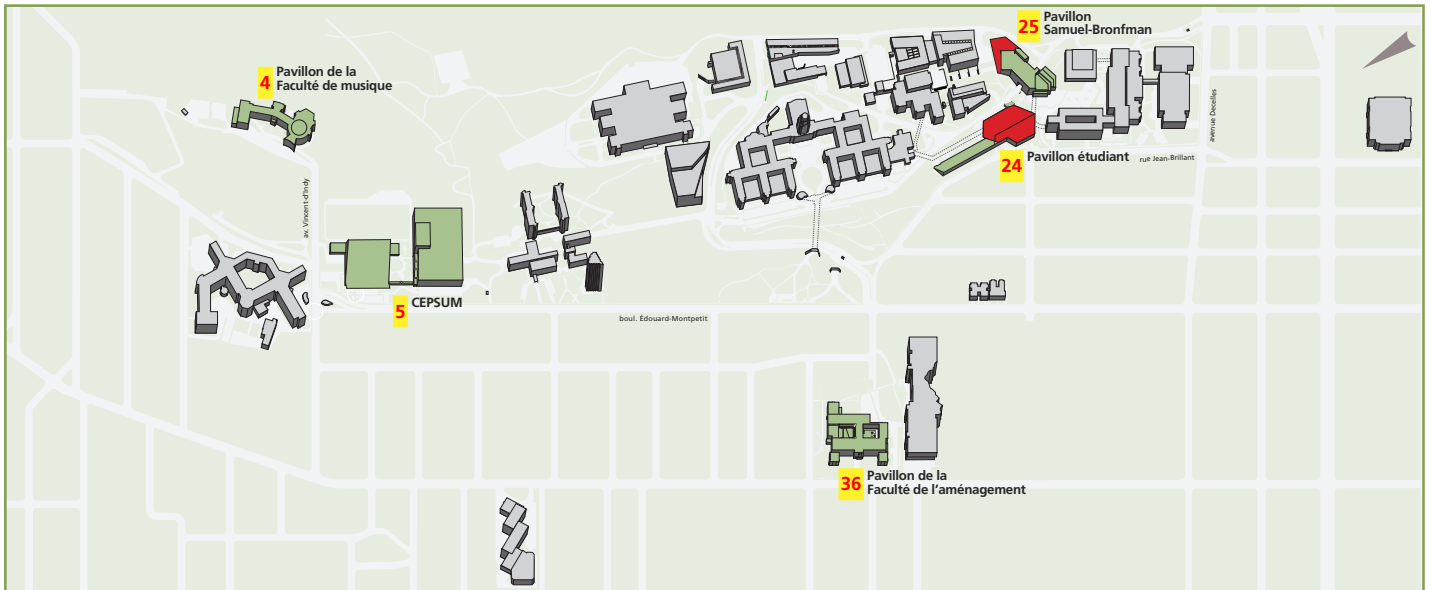
#### Entrées

#### Expansions

Faculté de droit  
Espaces communautaires

# Phase 2 - Construction du complexe de l'aménagement et des arts à Outremont et construction des expansions à certains pavillons sur la montagne

## 2-M Site de la montagne



### 4 - Pavillon de la Faculté de musique

#### Sorties

Vers Outremont  
Faculté de musique

#### Entrées

PAVILLON LIBÉRÉ

#### Expansions



### 36 - Pavillon de la Faculté de l'aménagement

#### Sorties

Vers Outremont  
Faculté de l'aménagement  
École d'architecture  
École d'architecture du paysage  
École de design industriel  
École d'urbanisme  
Centre d'exposition

#### Entrées

PAVILLON LIBÉRÉ

#### Expansions



### 24 - Pavillon étudiant

NOUVELLE CONSTRUCTION



### 25 - Pavillon Samuel-Bronfman (construction en ajout)

#### Sorties

#### Entrées

Expansions  
Bibliothèque des lettres  
et sciences humaines  
Espaces communautaires



### 5 - CEPSUM (construction en ajout)

#### Sorties

#### Entrées

Expansions  
Département de kinésiologie  
CEPSUM

## Phase 2 - Construction du complexe de l'aménagement et des arts à Outremont et construction des expansions à certains pavillons sur la montagne

### 2-0 Site Outremont



#### Pavillon de l'aménagement et des arts - Secteur académique

##### ◀ Sorties

##### ▶ Entrées

##### ● Expansions

Faculté de musique  
Faculté de l'aménagement  
École d'architecture  
École d'architecture du paysage  
École de design industriel  
École d'urbanisme



##### ◀ Sorties

##### ▶ Entrées

##### ● Expansions

Bibliothèques  
Salles de cours et amphithéâtres  
Aires de services  
Services alimentaires  
Espaces communautaires  
Centre d'exposition  
Cercle UdeM  
Centre de colloques  
CEPSUM

# Phase 3 - Construction du complexe de la santé à Outremont et réaffectation des espaces sur la montagne

## 3-0 Site Outremont



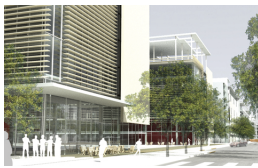
### Pavillon de la santé - Secteur académique

#### ◀ Sorties

#### ▶ Entrées

#### ● Expansions

Faculté de médecine dentaire  
Faculté des sciences infirmières  
École d'optométrie  
Faculté de l'Éducation permanente  
(Incluant le Centre des rancisation des nouveaux arrivants)



#### ◀ Sorties

#### ▶ Entrées

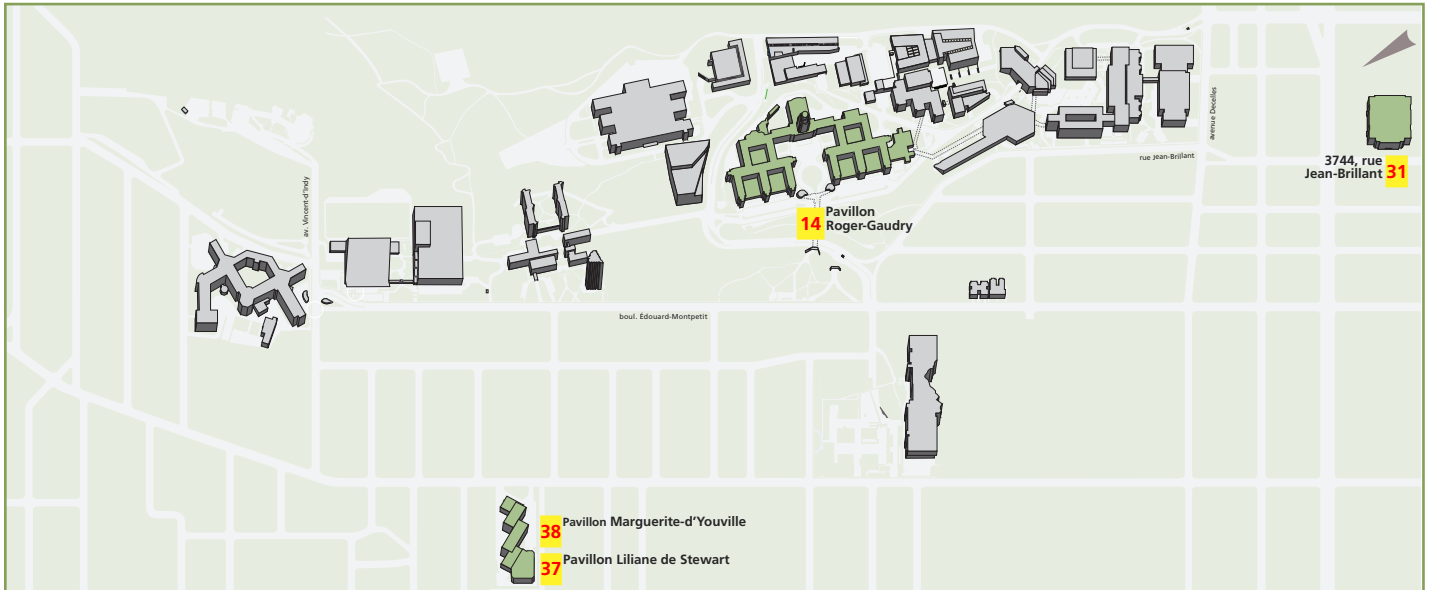
#### ● Expansions

Bibliothèques  
Salles de cours et amphithéâtres  
Aires de services  
Services alimentaires  
Espaces communautaires



# Phase 3 - Construction du complexe de la santé à Outremont et réaffectation des espaces sur la montagne

## 3-M Site de la montagne



### 14 - Pavillon Roger-Gaudry

#### Sorties

**Vers Outremont**  
Faculté de médecine dentaire

#### Entrées

Département de nutrition  
École d'orthophonie et d'audiologie  
Tous les services administratifs situés au 3744 Jean-Brillant

#### Expansions

Espaces communautaires



### 38 - 37 - Pavillon Marguerite-d'Youville et Pavillon Liliane de Stewart

#### Sorties

**Vers Outremont**  
Faculté des sciences infirmières  
**Vers Roger-Gaudry**  
Secteur des sciences de la santé de la Faculté de médecine  
Département de nutrition  
Écoles d'orthophonie et d'audiologie

#### Entrées

PAVILLON LIBÉRÉ

#### Expansions



### 31 - Pavillon 3744 Jean-Brillant

#### Sorties

**Vers Outremont**  
Faculté de l'éducation permanente  
École d'optométrie  
**Vers Roger-Gaudry**  
Tous les services administratifs

#### Entrées

PAVILLON LIBÉRÉ

#### Expansions

