



REDÉVELOPPEMENT DU SECTEUR DES
ANCIENS ATELIERS DU CN

Rencontre de travail
16 octobre 2008

GRUPE CARDINAL HARDY

PRÉSENTATION

- SITE ET CONTEXTE
- SECTEUR INDUSTRIEL (Groupe MACH)
- PROJET D'IMPLANTATION (A.M.T)
- SECTEUR RÉSIDENTIEL (Groupe SAMCON)
 - QUARTIER DURABLE
 - ORIENTATIONS
 - APPROCHE CONCEPTUELLE



PRÉSENTATION

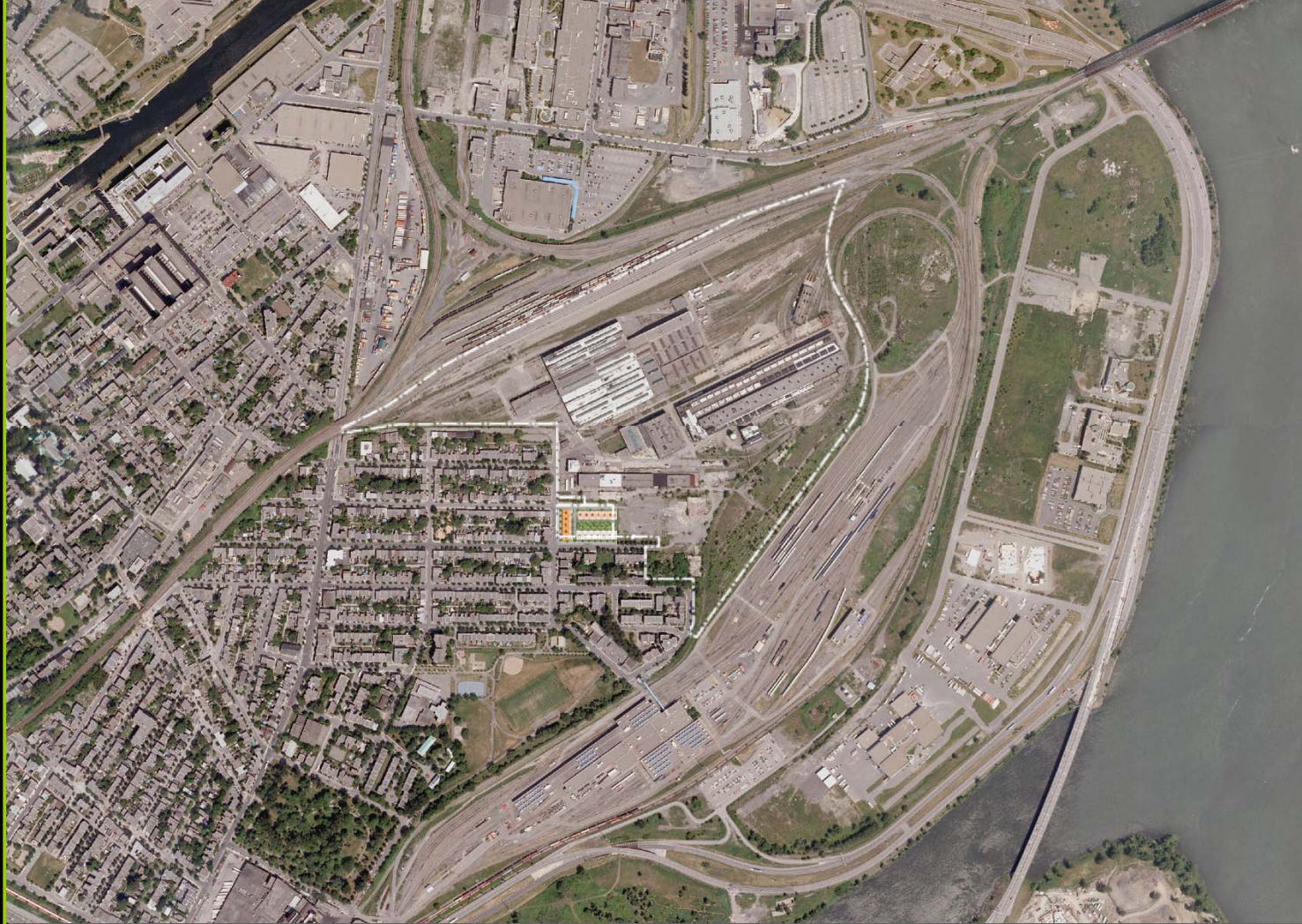
➤ SITE ET CONTEXTE

Rencontre de travail
16 octobre 2008

GROUPE CARDINAL HARDY



➤ SITE ET CONTEXTE



Rencontre de travail
16 octobre 2008

GRUPE CARDINAL HARDY



PRÉSENTATION

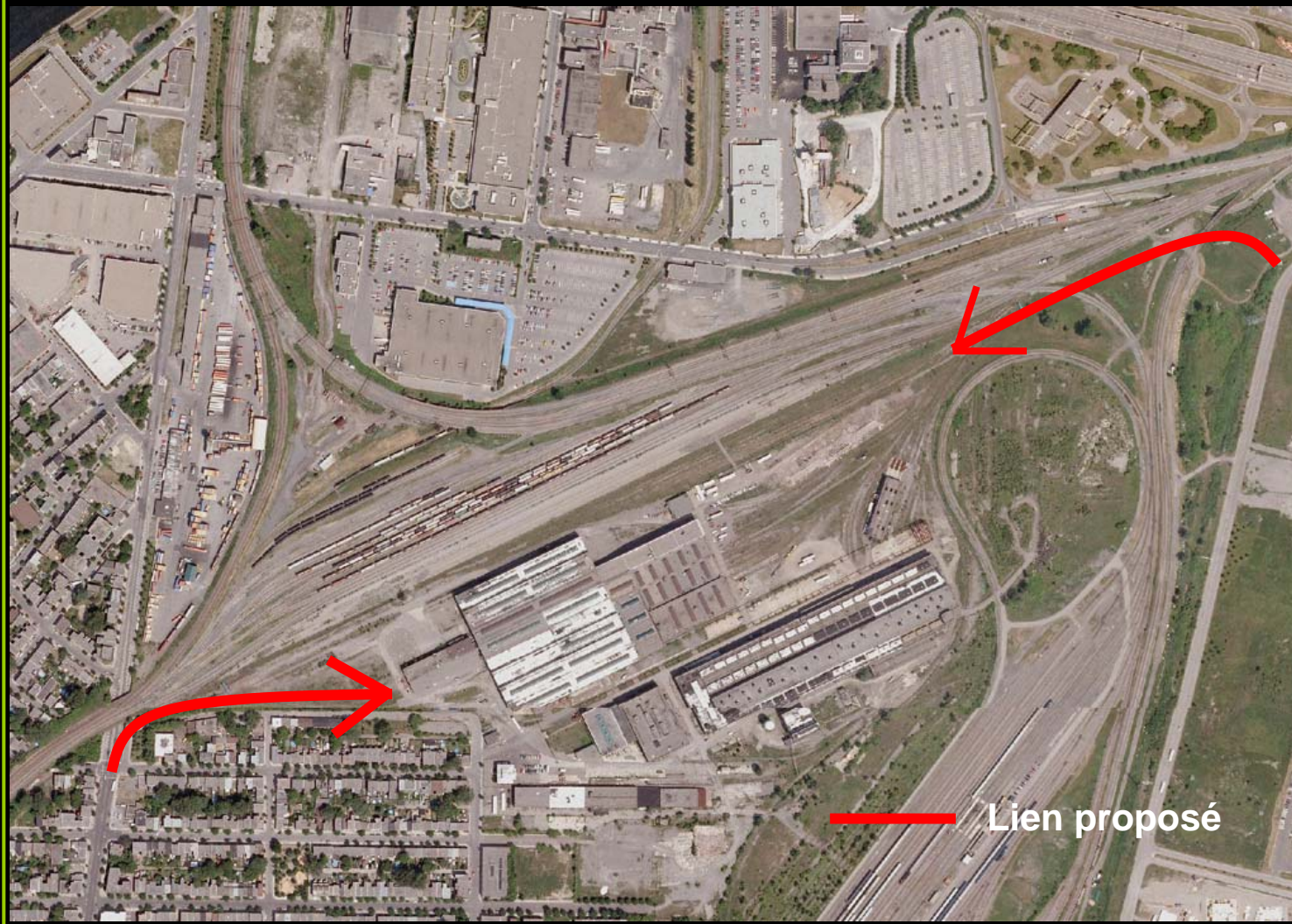
➤ SECTEUR INDUSTRIEL

Rencontre de travail
16 octobre 2008

GROUPE CARDINAL HARDY



SECTEUR INDUSTRIEL



— Lien proposé

Rencontre de travail
16 octobre 2008

GRUPE CARDINAL HARDY



PRÉSENTATION

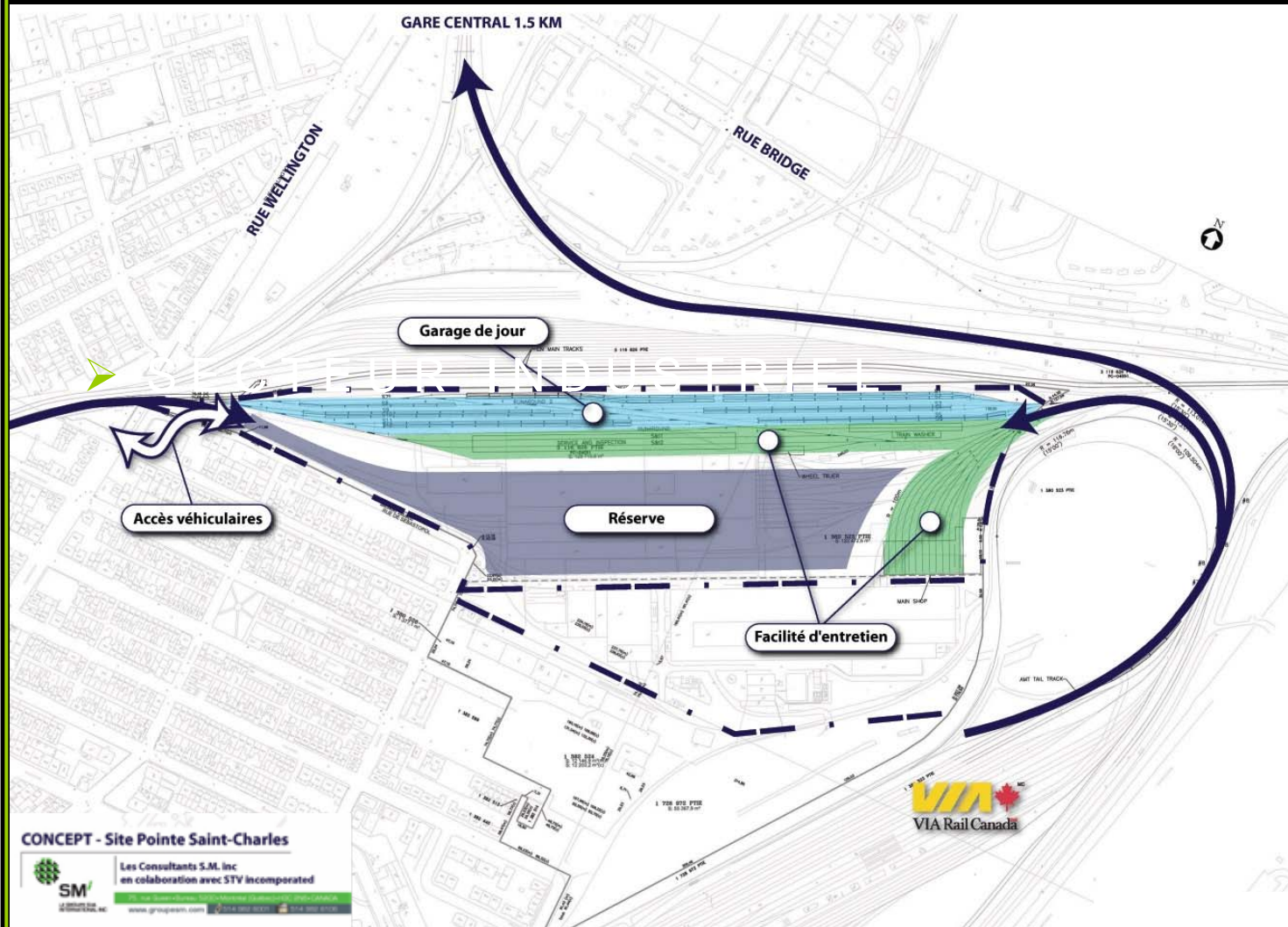
➤ PROJET D'IMPLANTATION (A.M.T.)

Rencontre de travail
16 octobre 2008

GROUPE CARDINAL HARDY



➤ PROJET D'IMPLANTATION (A.M.T.)



Rencontre de travail
16 octobre 2008

GROUPE CARDINAL HARDY



PRÉSENTATION

➤ SECTEUR RÉSIDENTIEL

➤ QUARTIER DURABLE

➤ ORIENTATIONS

➤ APROCHE CONCEPTUELLE



➤ QUARTIER DURABLE

OBJECTIFS:

1. Revaloriser les sites urbains désuets et/ou problématiques;
2. Réduire l'étalement urbain par la densification;
3. Réduire la dépendance à l'automobile;
4. Promouvoir les modes de transports alternatifs;
5. Améliorer la qualité de l'air;
6. Réduire la quantité d'eau de ruissellement polluée;
7. Construire des communautés conviviales et durables pour des gens de toutes les classes sociales.



➤ ORIENTATIONS

1. Recréer certaines caractéristiques du cadre bâti environnant
2. Poursuivre la trame des rues existantes
3. Améliorer les interfaces entre les secteurs industriel et résidentiel
4. Proposer un nouveau quartier verdoyant
5. Reconstituer la « digue d'origine » évoquant l'ancien rivage de l'île

➤ APPROCHE CONCEPTUELLE

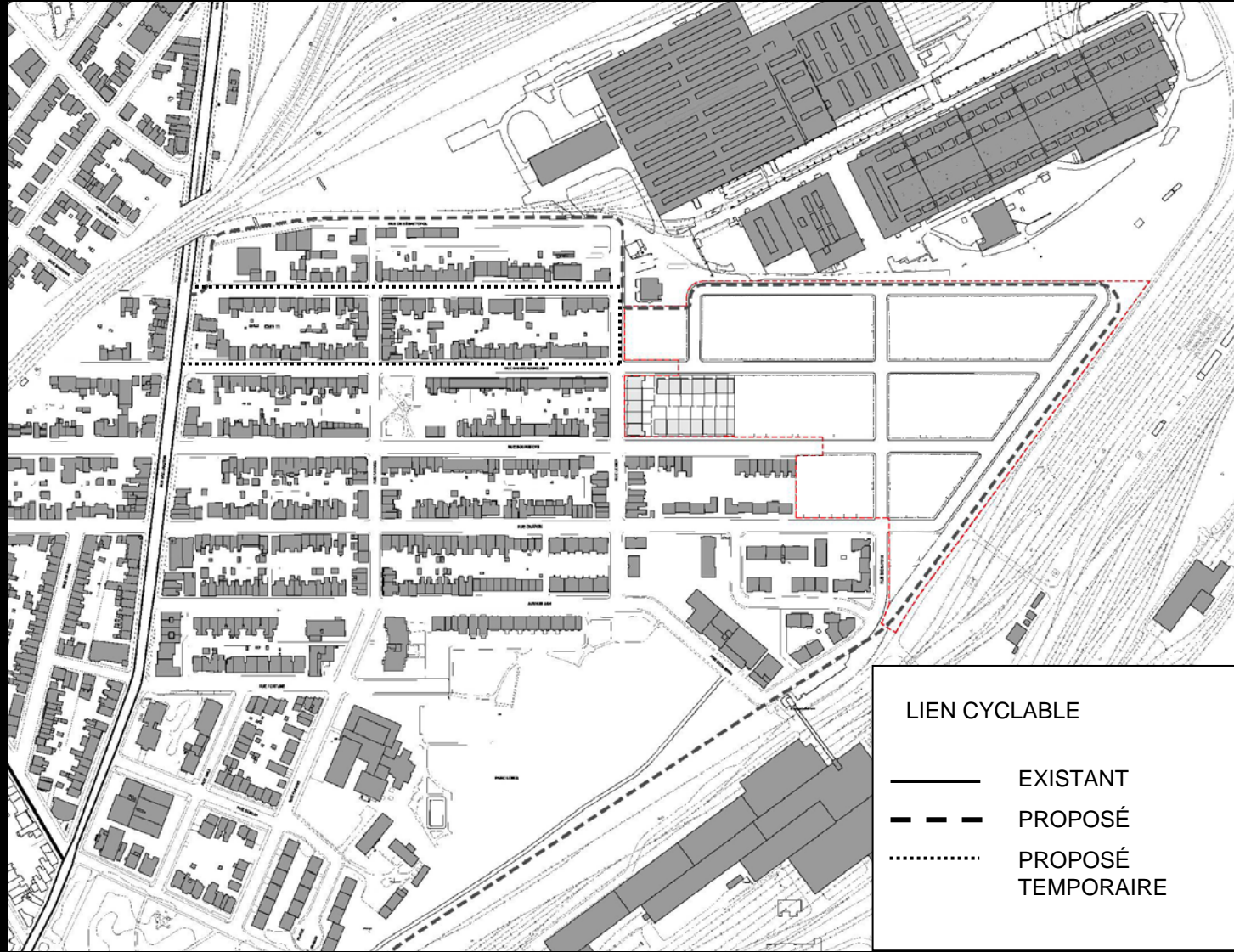
CONDITIONS ACTUELLES:

1. Présence de parcs de quartier
2. Trame orthogonale
3. Alignement variable (0 à 3 mètres)
4. Typologies variables (2 à 3 étages, 4 à 6 étages)
5. Matériaux principaux : brique et pierre
6. Présence de ruelles et de cours arrières





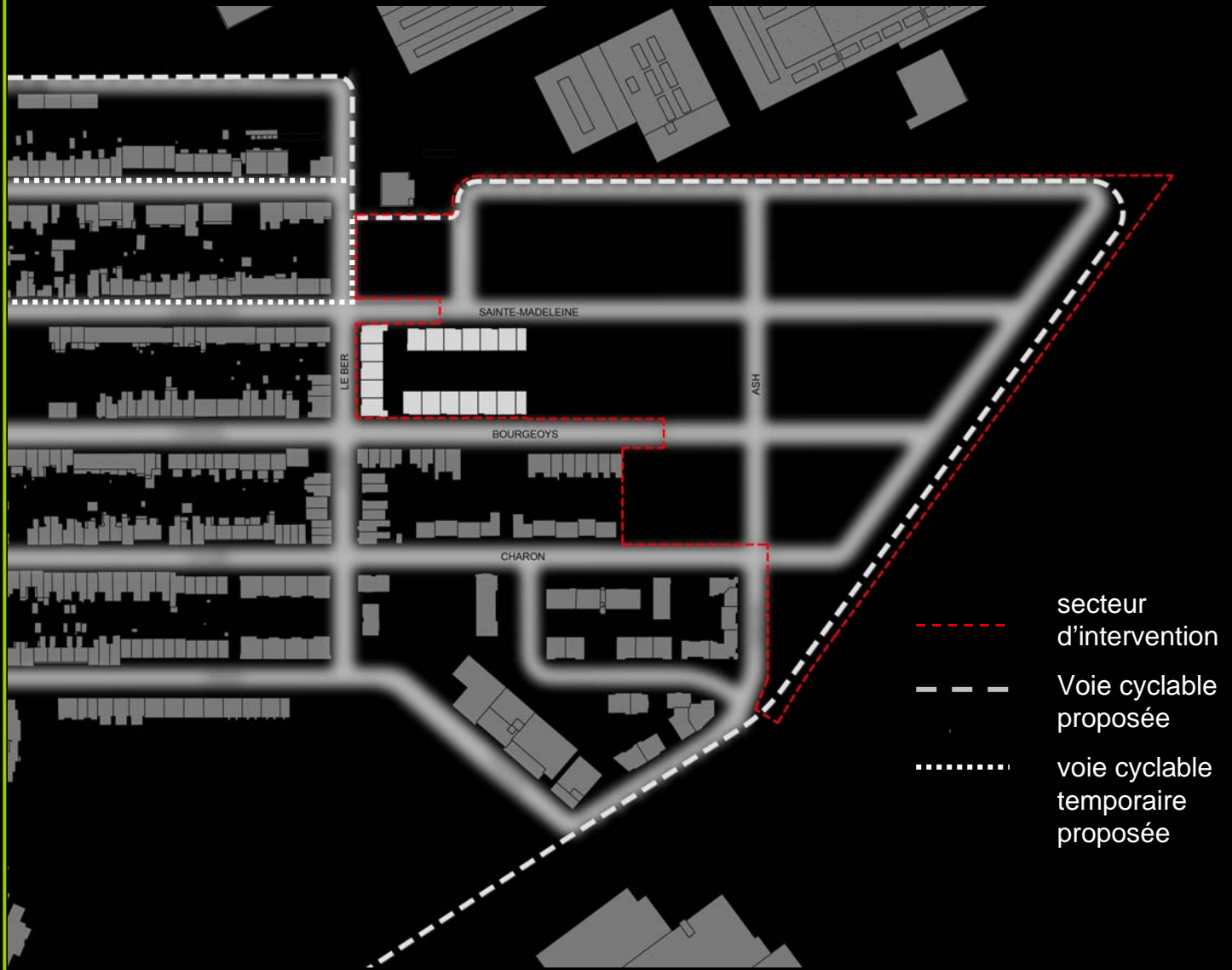
➤ APPROCHE CONCEPTUELLE





Rencontre de travail
16 octobre 2008

➤ APPROCHE CONCEPTUELLE






- secteur d'intervention
- - - Voie cyclable proposée
- voie cyclable temporaire proposée



Rencontre de travail
16 octobre 2008

➤ APPROCHE CONCEPTUELLE



-  secteur d'intervention
-  Voie cyclable proposée
-  Parcs proposés



Rencontre de travail
16 octobre 2008

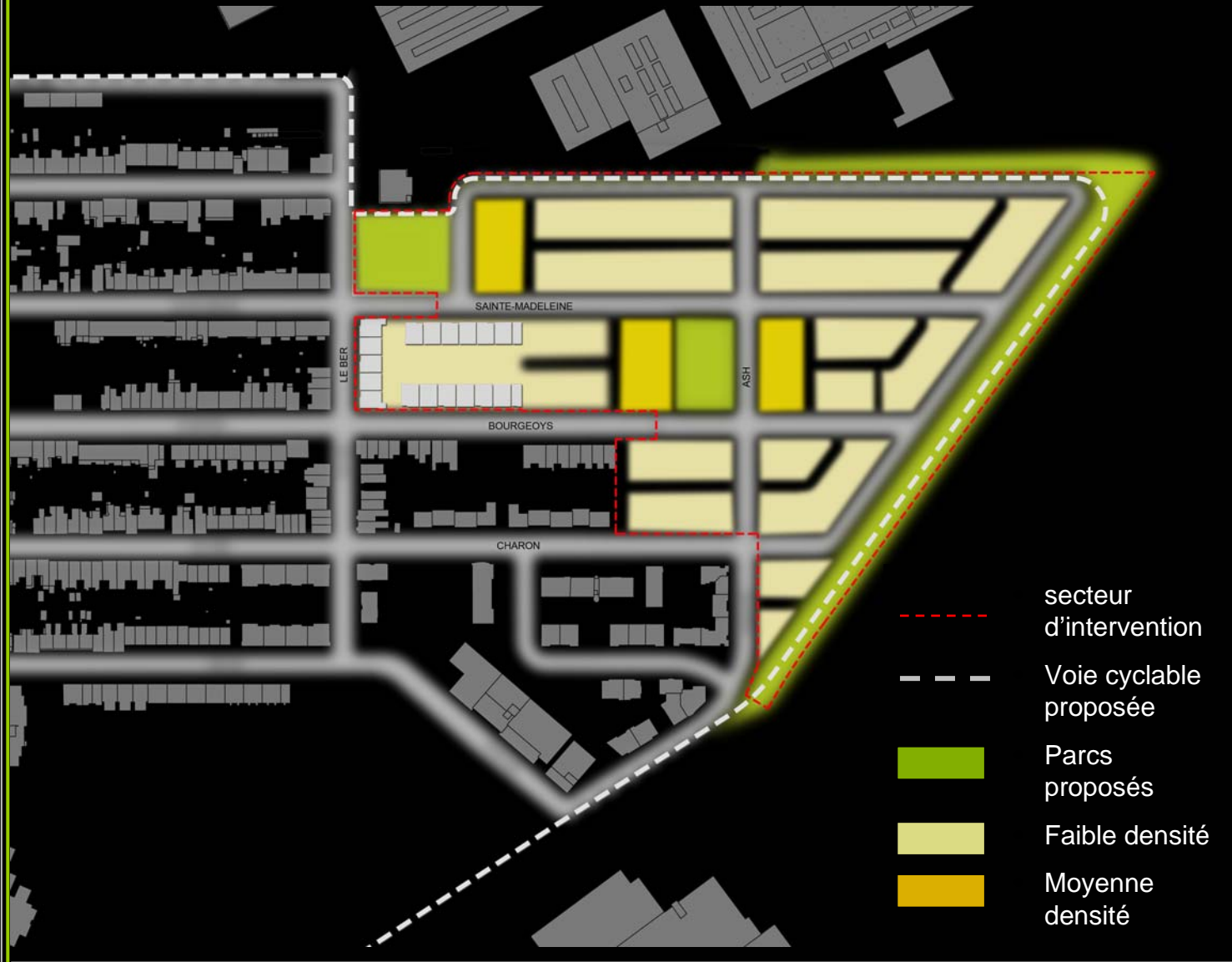
➤ APPROCHE CONCEPTUELLE



GROUPE CARDINAL HARDY



➤ APPROCHE CONCEPTUELLE

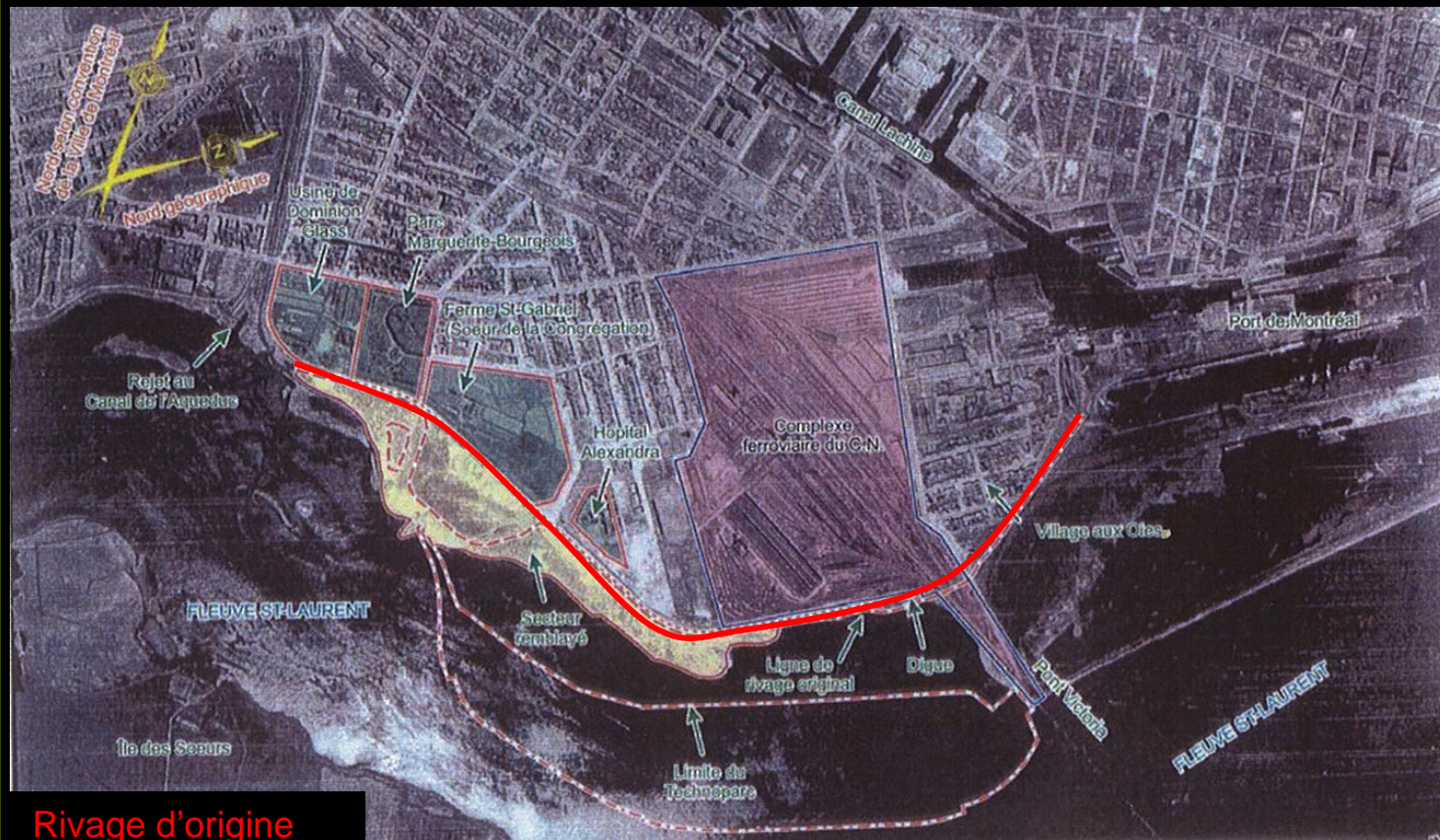


Rencontre de travail
16 octobre 2008

GRUPE CARDINAL HARDY



➤ APPROCHE CONCEPTUELLE

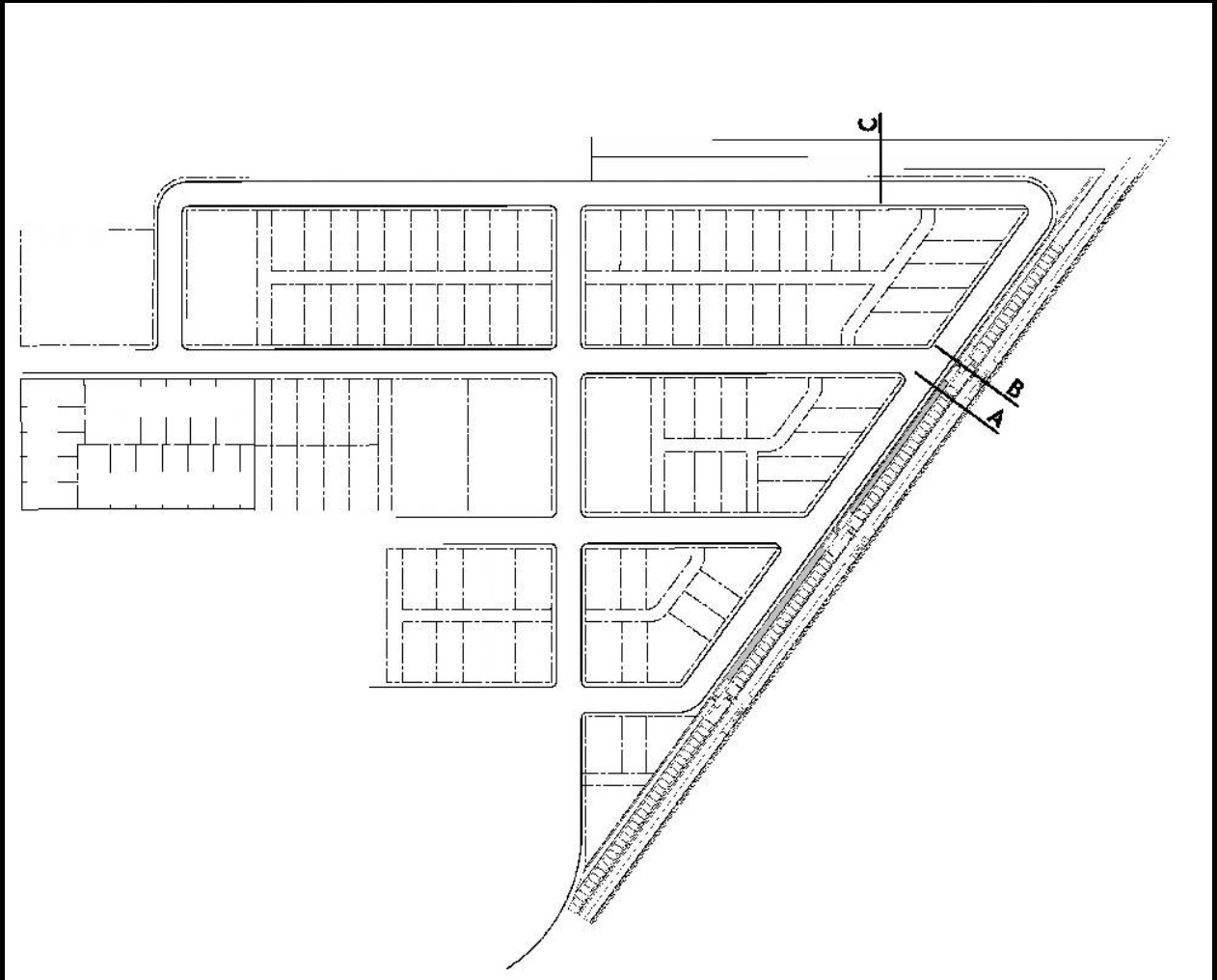


Rivage d'origine

Rencontre de travail
16 octobre 2008

GRUPE CARDINAL HARDY

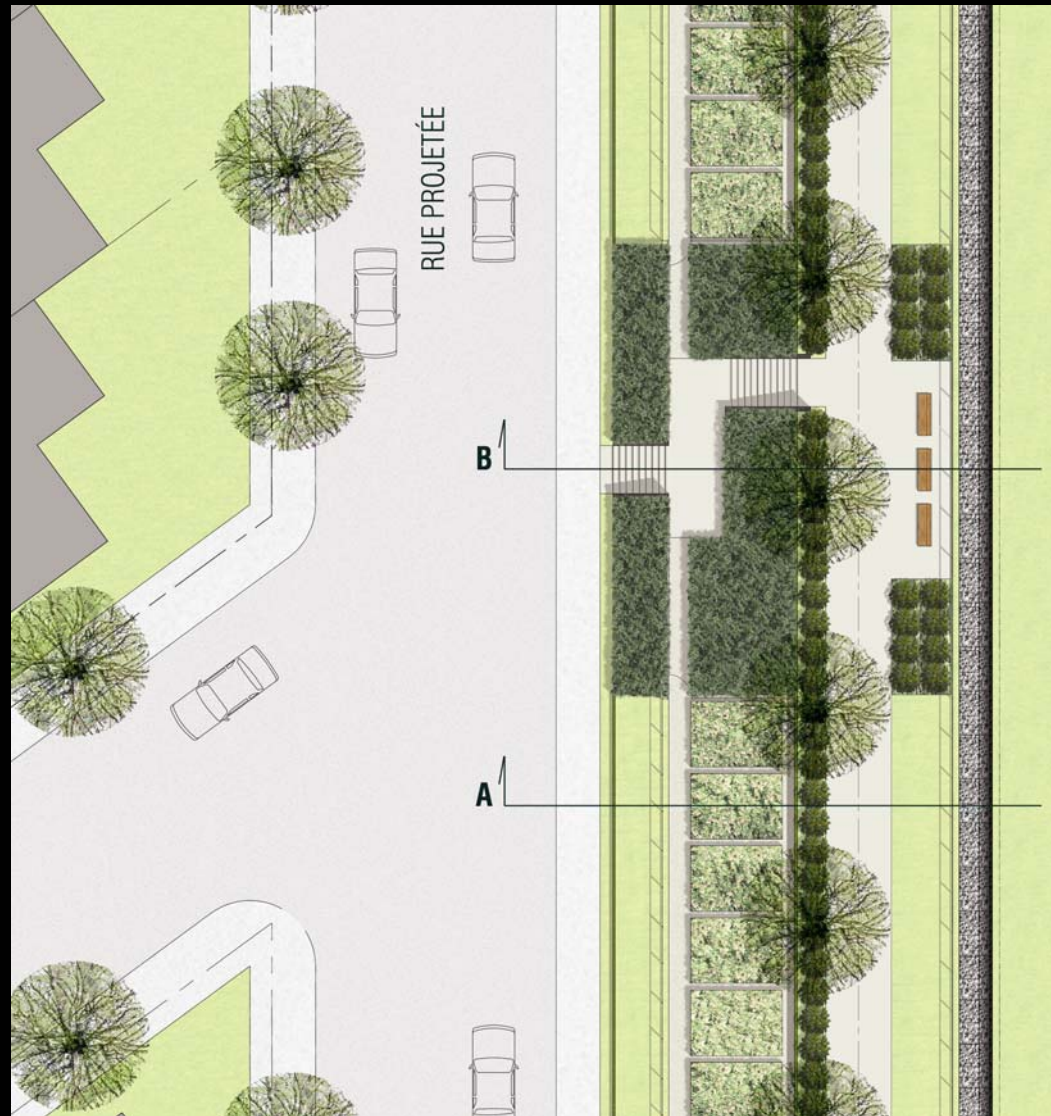
➤ APPROCHE CONCEPTUELLE



PLAN CLÉ



➤ APPROCHE CONCEPTUELLE



Rencontre de travail
16 octobre 2008

GRUPE CARDINAL HARDY



➤ APPROCHE CONCEPTUELLE



COUPE A



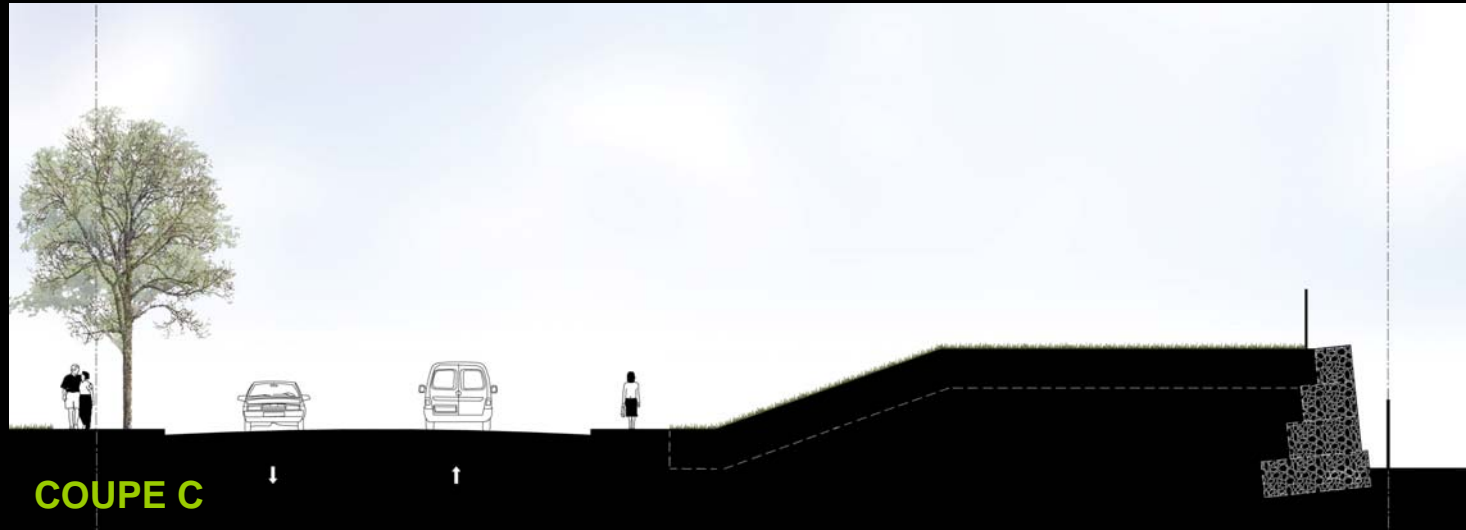
COUPE B

Rencontre de travail
16 octobre 2008

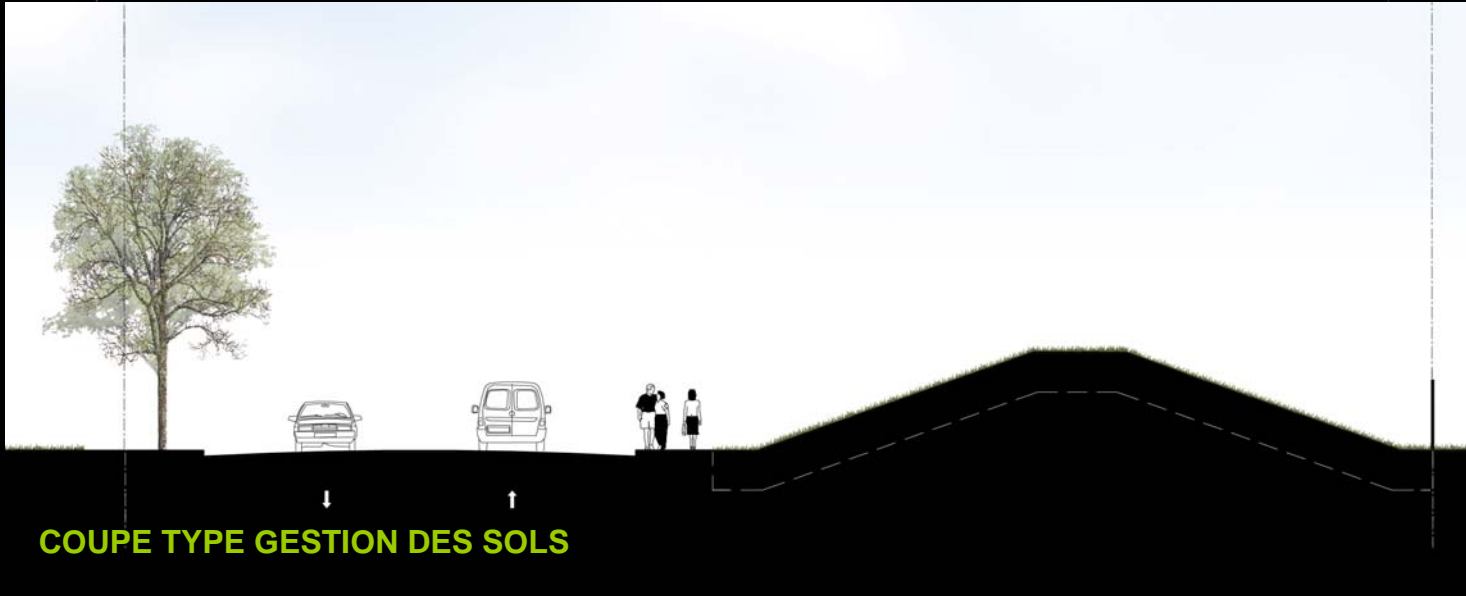
GROUPE CARDINAL HARDY



➤ APPROCHE CONCEPTUELLE



COUPE C



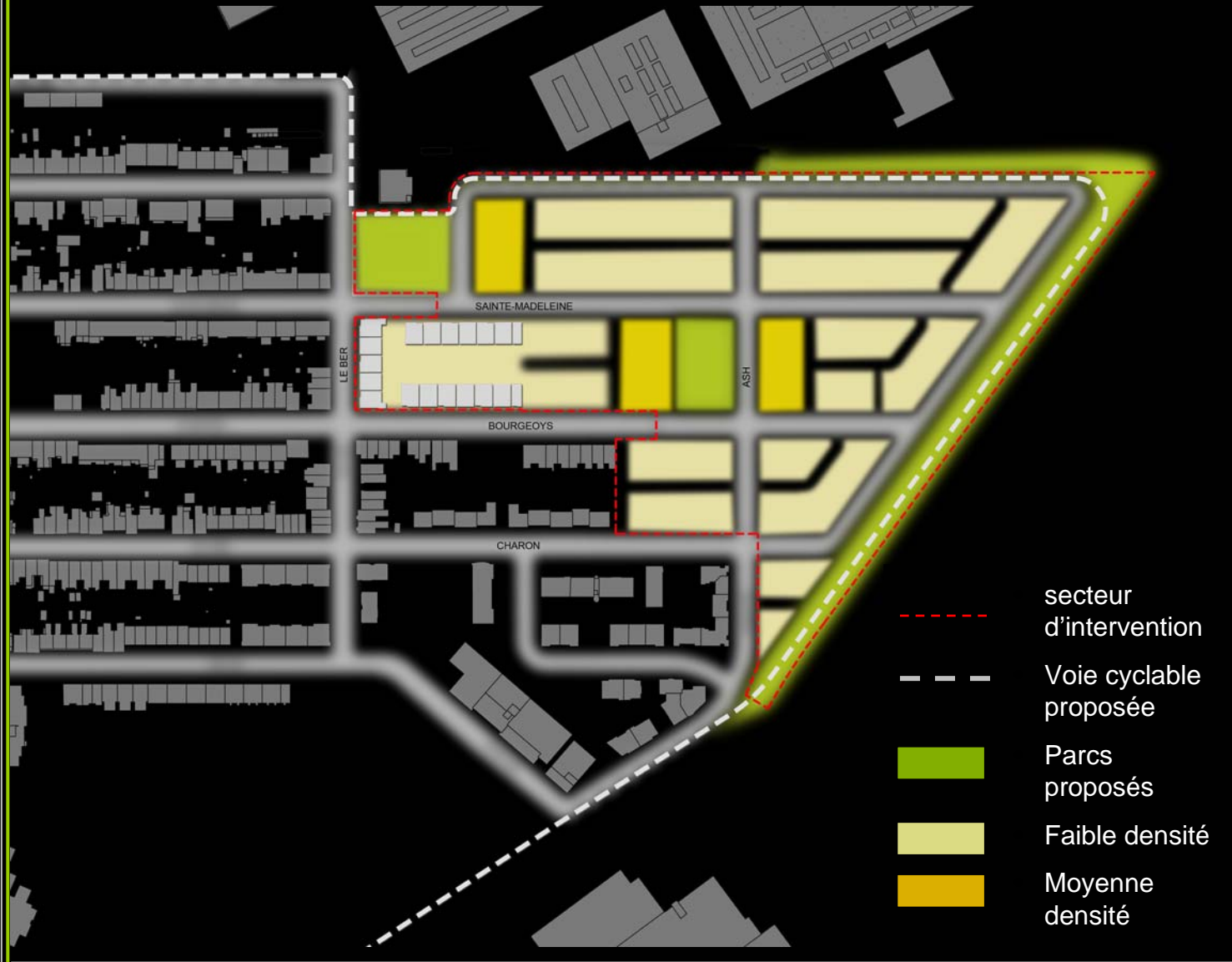
COUPE TYPE GESTION DES SOLS

Rencontre de travail
16 octobre 2008

GRUPE CARDINAL HARDY



➤ APPROCHE CONCEPTUELLE



Rencontre de travail
16 octobre 2008

GRUPE CARDINAL HARDY



Rencontre de travail
16 octobre 2008

Groupe Cardinal Hardy