

Question additionnelle de la commission concernant la qualification du chemin Remembrance

Date : 9 juillet 2008

De : Stéphanie Espach (analyste, OCPM)

À : Lucie Robin (Architecte-paysagiste, Direction des grands parcs et de la nature en ville)

Dans sa présentation du 8 juin dernier, M. Chartier mentionnait l'existence d'une étude réalisée (dans les années 50 ?) par les architectes-paysagistes Clarke & Rapuano concernant le chemin Remembrance (voir extraits plus bas). Serait-il possible d'en obtenir une copie ?

En fait, ce que nous cherchons à comprendre c'est la "qualification" de ce chemin (Remembrance/Camilien-Houde) à son origine, c'est à dire voulait-on créer une promenade, une voie rapide, etc.?

Merci d'avance de votre collaboration,

EXTRAITS :

Daniel Chartier, doc.7.2, L240-246

Entre le chemin Olmsted et le carrefour Remembrance/Côte-des-Neiges, on voit le secteur à l'étude. C'est un secteur où il avait été prévu de créer une voie rapide qui aurait été le prolongement de ce qui est le chemin Remembrance actuel. Le chemin Remembrance aurait été prolongé à travers le parc du Mont-Royal et serait connecté au chemin Olmsted dans le cadre du projet de Clarke & Rapuano. Ça a avorté, heureusement, mais aujourd'hui le chemin de ceinture reprendrait ce tracé-là. Et le tracé qui serait laissé aux automobiles, c'est le tracé qui était celui du chemin Shakespeare.

Daniel Chartier, doc.7.1, L 2217-2224

Et par ailleurs, ce travail-là aussi permettrait, en envoyant les automobiles à double sens, en faisant en sorte que le chemin Remembrance, sur son tracé original... parce qu'à l'origine, avant les années 60, enfin, c'était le chemin Shakespeare. Cette allée-là était simplement pour les véhicules. Donc, on retournerait les véhicules sur leur emprise d'avant 1960. Et ce type de circulation augmente la friction, c'est-à-dire qu'on diminue la vitesse des véhicules.

Stéphanie Espach

Réponse de la Ville de Montréal

Date : 15 juillet 2008

De : Lucie Robin

À : Stéphanie Espach

CC : Daniel Chartier

Bonjour Stéphanie,

Tu as probablement consulté ce document en p. 16 et 17 où il est question du "Parkway", avec plan de Clark et Rapuano...

Daniel,

Si tu as plus d'information sur le projet de Clark et Rapuano pour le Parkway de Remembrance... un rapport ou autre, aurais-tu la gentillesse de le transmettre à Stéphanie svp...

Merci

Lucie Robin

Pièce jointe au courriel : Analyse paysagère et propositions d'aménagement, parc du Mont-Royal, secteur Remembrance : Accès et sentiers du pôle d'accueil du Lac aux castors, Vlan paysages, avril 2007 (document déposé 3.8)

Date : 17 juillet 2008

De : Lucie Robin

À : Stéphanie Espach

Bonjour Stéphanie,

Voici 3 photos des années '60 du chemin Remembrance et Camilien-Houde, de même que le plan de Clark et Rapuano de Remembrance en espérant que ça te soit utile.

Bonne journée



photo3 CH Remembrance 60.pdf



photo2 CH Remembrance 60.pdf



photo1 CH Remembrance 60.pdf



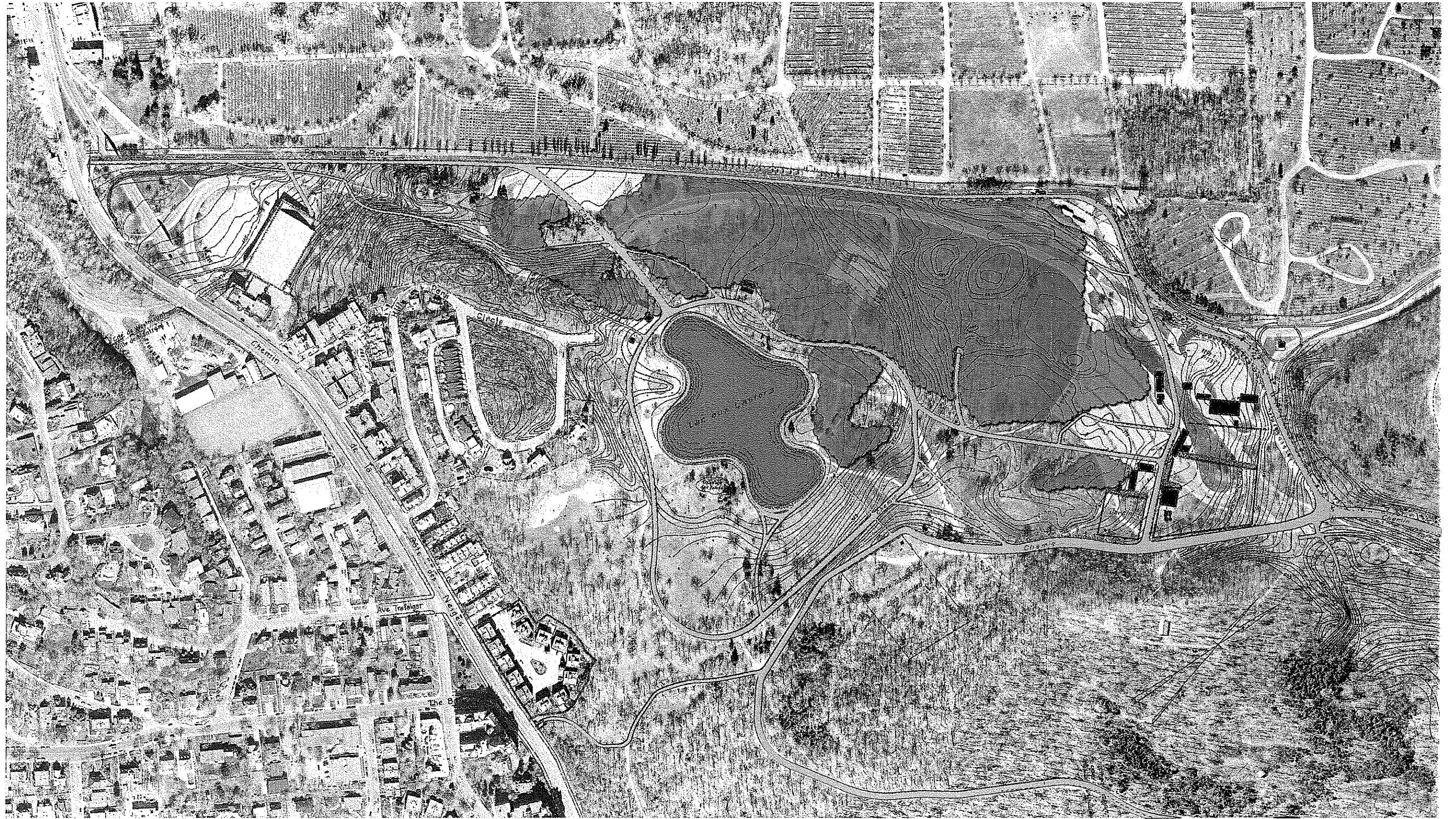
planclarkrapuano57.pdf

Lucie Robin

Note : Les pièces jointes se retrouvent dans leur intégralité ci-après.



PARC DU MONT-ROYAL - SECTEUR GLADES - SENTIERS, CHEMINS ET CONSTRUCTIONS (plan de 1947)





PARC DU MONT-ROYAL, SECTEUR GLADES, EXTRAIT DU PLAN CLARK ET RAPUANO, 1957

