



Le chemin de ceinture du Mont-Royal

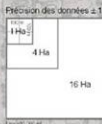
Faciliter la découverte des patrimoines de la montagne
Document supplémentaire : Écologie

L'arrondissement historique et naturel du mont Royal Couverture végétale

CÔTE-DES-NEIGES/
NOTRE-DAME-DE-GRÂCE

OUTREMON

PLATEAU-MONT-ROYAL



PARC JEAN-BRILLANT
PLACE DU 6-DÉCEMBRE-1989
PARC TROIE

PARC JEANNE-MANCE

PARC SUMMIT

WESTMOUNT

PARC MONT-ROYAL

PARC LÉO-PARISEAU

PARC HUTCHISON/DES PINS

VILLE-MARIE

PARC THÉRÈSE-CASGRAIN

PARC PERCY-WALTERS

PARC RUTHERFORD

PARC DES PINS / REDPATH CRESCENT

OCCUPATION DU SOL


- limite de l'arrondissement historique
- limite de parc
- limite institutionnelle
- milieu humide permanent
- milieu humide intermittent
- friche
- gazon
- arbres sur gazon
- bois



COMMUNAUTÉS VÉGÉTALES DU MONT-ROYAL





Inventaire 2006-2007

LÉGENDE

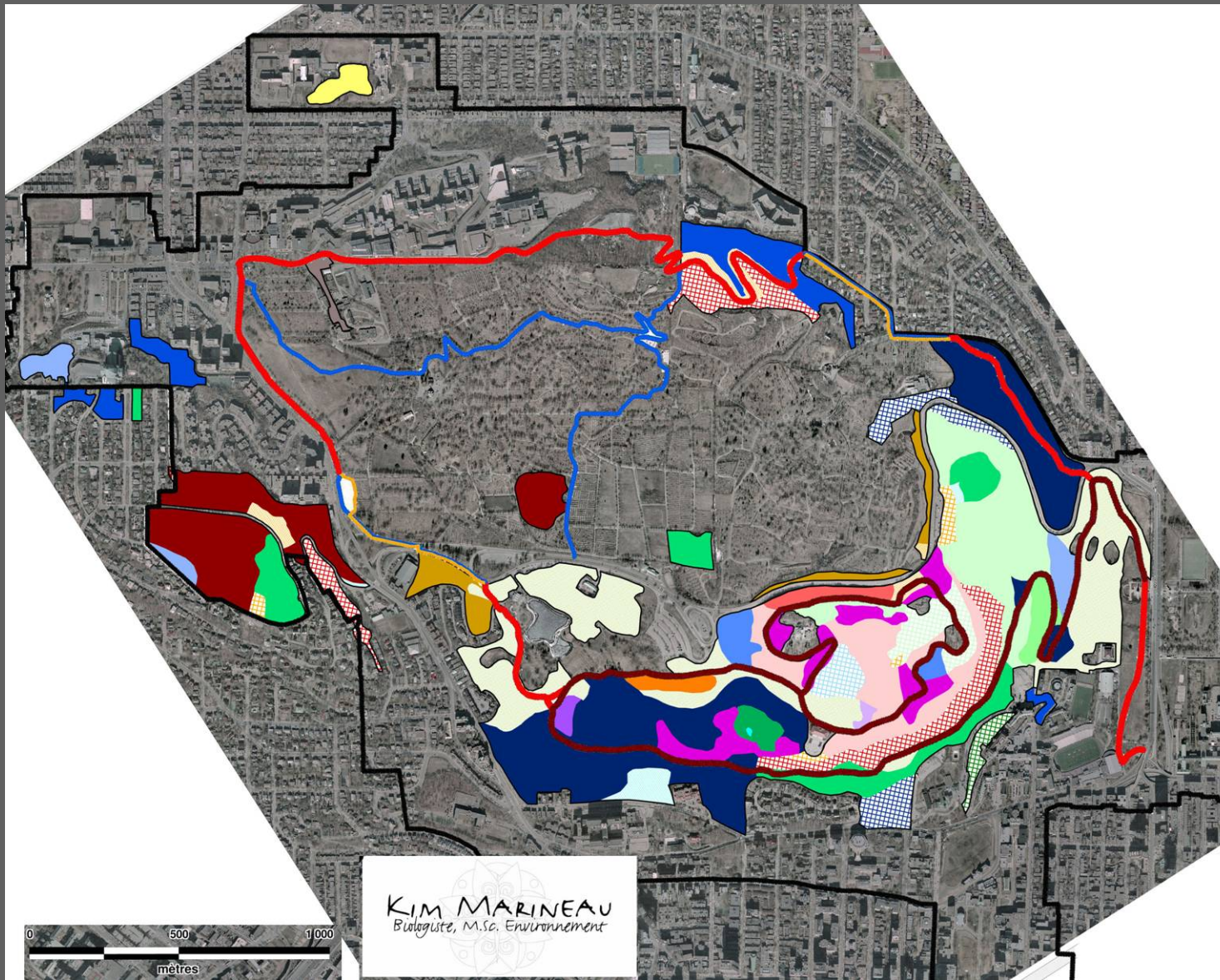
 Limite de l'arrondissement historique et naturel du Mont-Royal

Communautés végétales

-  Arbres sur gazon ou herbacées
-  Bétulaie blanche
-  Champ à graminées
-  Champ à phalaris roseau
-  Champ à verge d'or très élevée
-  Chénaie rouge
-  Chénaie rouge à épinette blanche
-  Chénaie rouge à érable à sucre
-  Chénaie rouge à frêne d'Amérique
-  Erablière argentée à frêne de Pennsylvanie
-  Erablière de Norvège
-  Erablière rouge
-  Erablière sucrière
-  Erablière sucrière à chêne rouge
-  Erablière sucrière à frêne d'Amérique
-  Frénaie d'Amérique
-  Frénaie d'Amérique à chêne rouge
-  Frénaie d'Amérique à épinette blanche
-  Frénaie d'Amérique à érable à sucre
-  Frénaie marécageuse
-  Frénaie d'Amérique à érable à sucre
-  Frénaie d'Amérique à érable de Norvège
-  Frénaie noire marécageuse
-  Friche à chèvrefeuille du Canada
-  Friche à lilas vulgaire
-  Friche à robinier faux-acacia
-  Friche à sumac vinaigrier
-  Ostryaie de Virginie à érable à sucre
-  Pessièraie blanche
-  Peupleuraie deltoïde
-  Pinède rouge
-  Pinède sylvestre à frêne d'Amérique
-  Robiniaie faux-acacia

-  voie cyclable bidirectionnelle
-  sentier piétonnier
-  chemin polyvalent
-  chemin Olmsted

Projection cartographique : MTM Zone 8, Nad 83
 Échelle : 1/13000
 Date de production : 10 octobre 2007
 Sources de données :
 Fonds de carte : Ville de Montréal
 Communautés : Kim Marineau (2007)
 Cartographie : Groupe Hémisphères (2007)



KIM MARINEAU
 Biologiste, M.Sc. Environnement



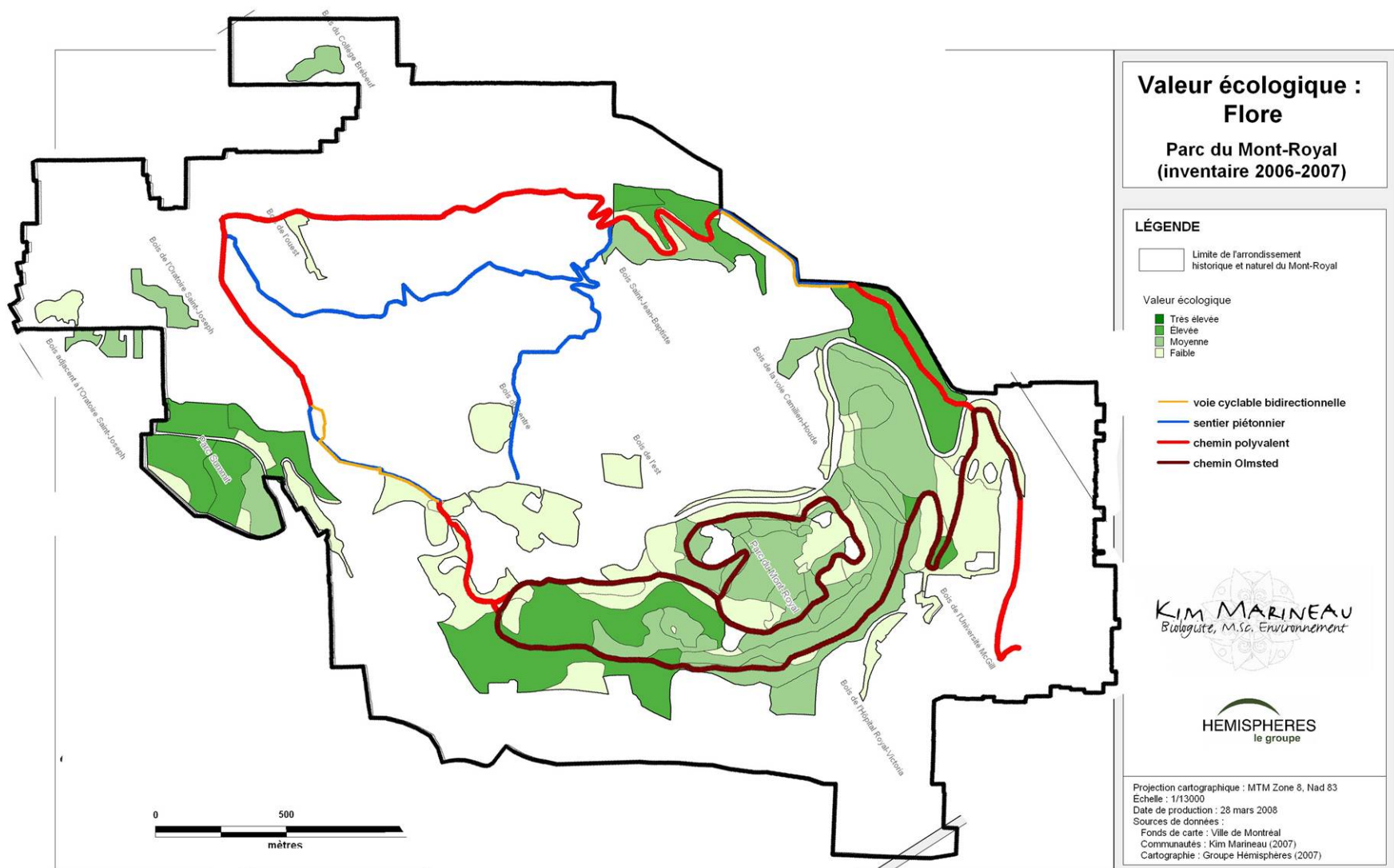
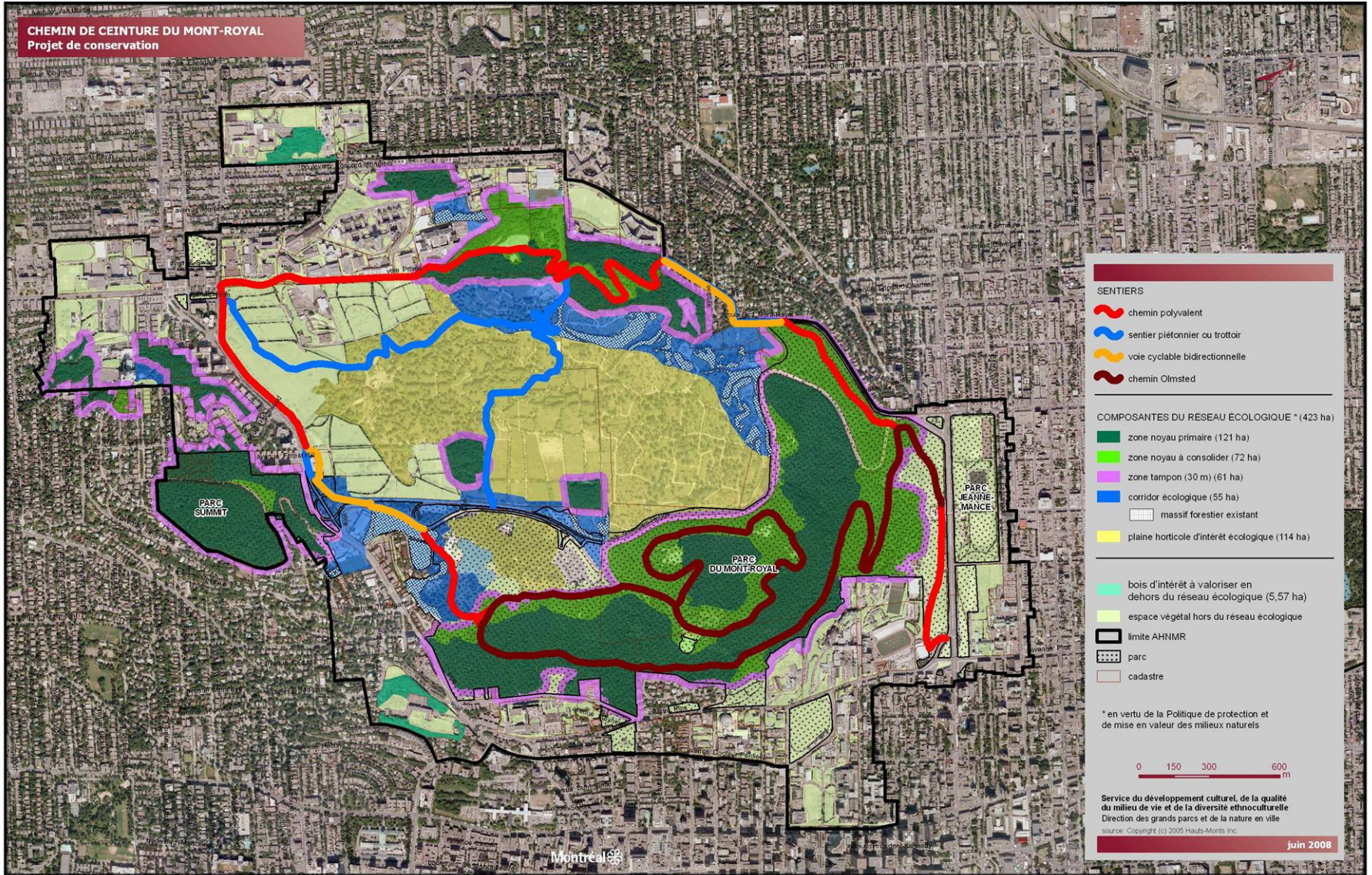


Figure 3

CHEMIN DE CEINTURE DU MONT-ROYAL
Projet de conservation



SENTIERS

- chemin polyvalent
- sentier piétonnier ou trottoir
- voie cyclable bidirectionnelle
- chemin Olmsted

COMPONENTES DU RESEAU ECOLOGIQUE * (423 ha)

- zone noyau primaire (121 ha)
- zone noyau à consolider (72 ha)
- zone tampon (30 m) (61 ha)
- corridor écologique (55 ha)
- massif forestier existant
- plaine horticole d'intérêt écologique (114 ha)

- bois d'intérêt à valoriser en dehors du réseau écologique (5,57 ha)
- espace végétal hors du réseau écologique
- limite AHNMR
- parc
- cadastre

* en vertu de la Politique de protection et de mise en valeur des milieux naturels

0 150 300 600 m

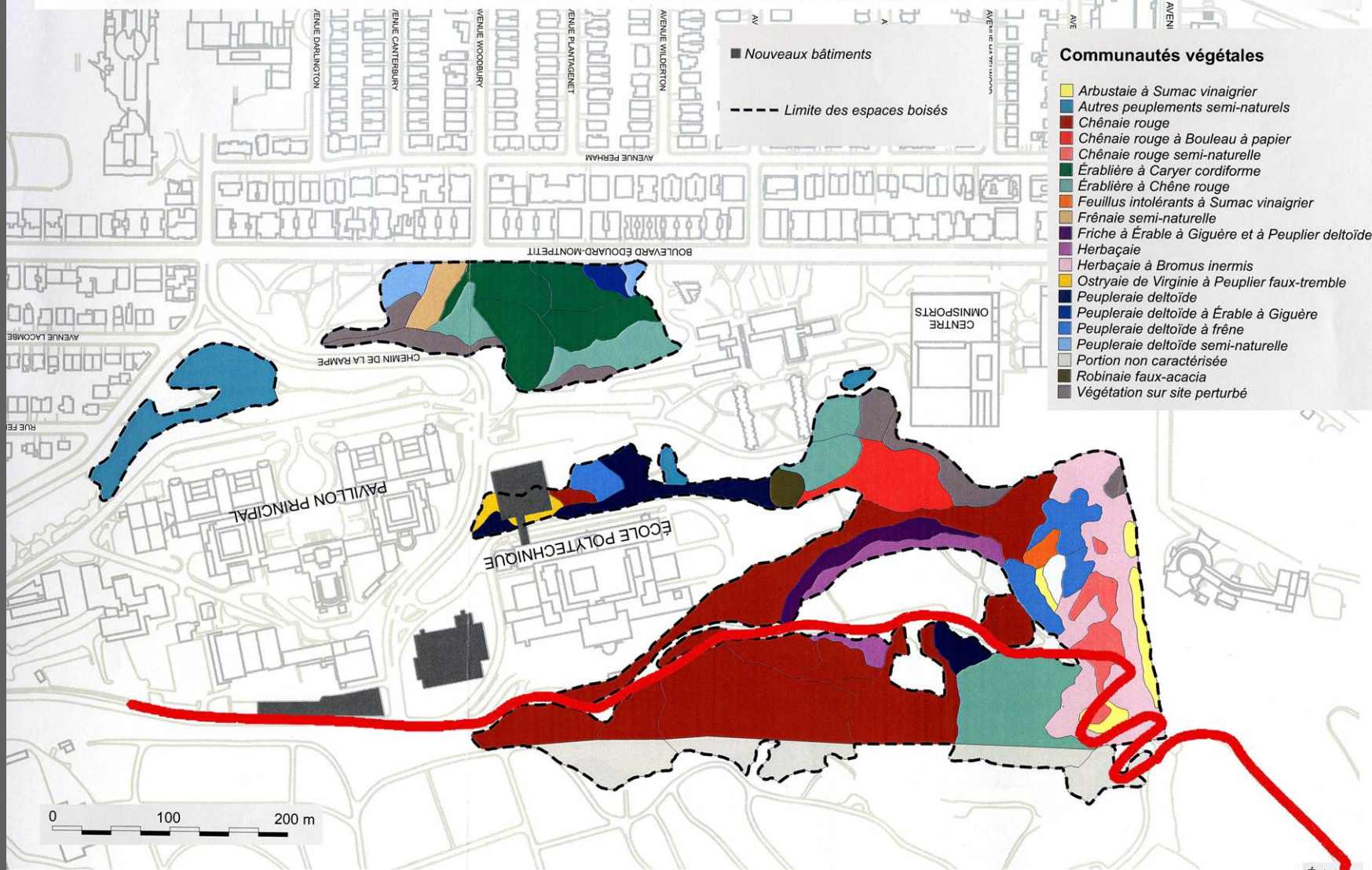
Service du développement culturel, de la qualité du milieu de vie et de la diversité ethnoculturelle
Direction des grands parcs et de la nature en ville
source: Copyright (c) 2005 Hauts-Monts Inc.

juin 2008

Projet de conservation écologique et chemin de ceinture

CARTE DE LA VÉGÉTATION DU CAMPUS DE L'UNIVERSITÉ DE MONTRÉAL

CHEMIN DE LA CÔTE-SAINTE-CATHERINE



■ Nouveaux bâtiments
 - - - Limite des espaces boisés

Communautés végétales

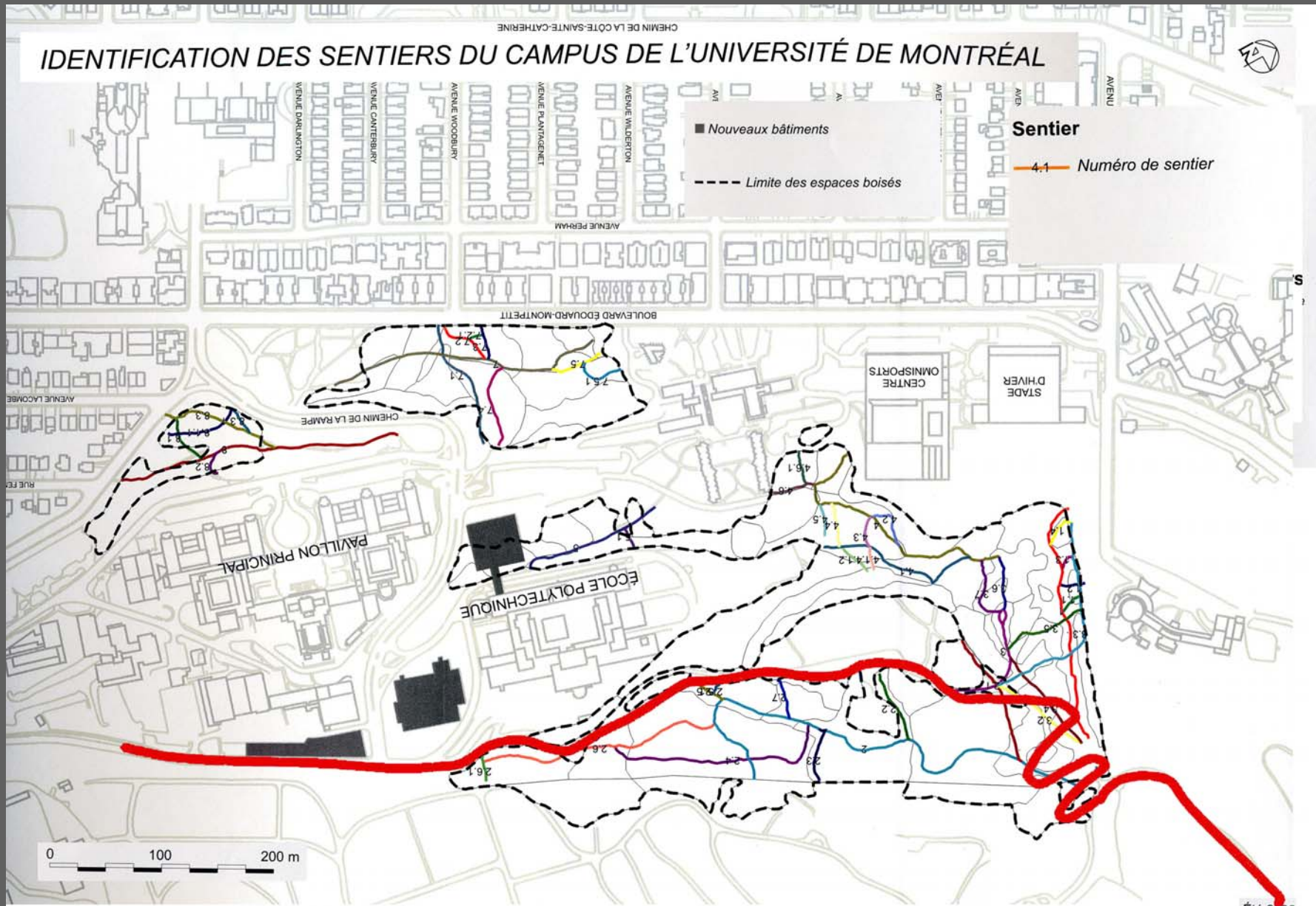
- Arbustaie à Sumac vinaigrier
- Autres peuplements semi-naturels
- Chênaie rouge
- Chênaie rouge à Bouleau à papier
- Chênaie rouge semi-naturelle
- Érablière à Caryer cordiforme
- Érablière à Chêne rouge
- Feuillus intolérants à Sumac vinaigrier
- Frênaie semi-naturelle
- Friche à Érable à Giguère et à Peuplier deltoïde
- Herbaçaie
- Herbaçaie à Bromus inermis
- Ostryaie de Virginie à Peuplier faux-tremble
- Peupleraie deltoïde
- Peupleraie deltoïde à Érable à Giguère
- Peupleraie deltoïde à frêne
- Peupleraie deltoïde semi-naturelle
- Portion non caractérisée
- Robinaie faux-acacia
- Végétation sur site perturbé

0 100 200 m

chemin polyvalent

Été 2002

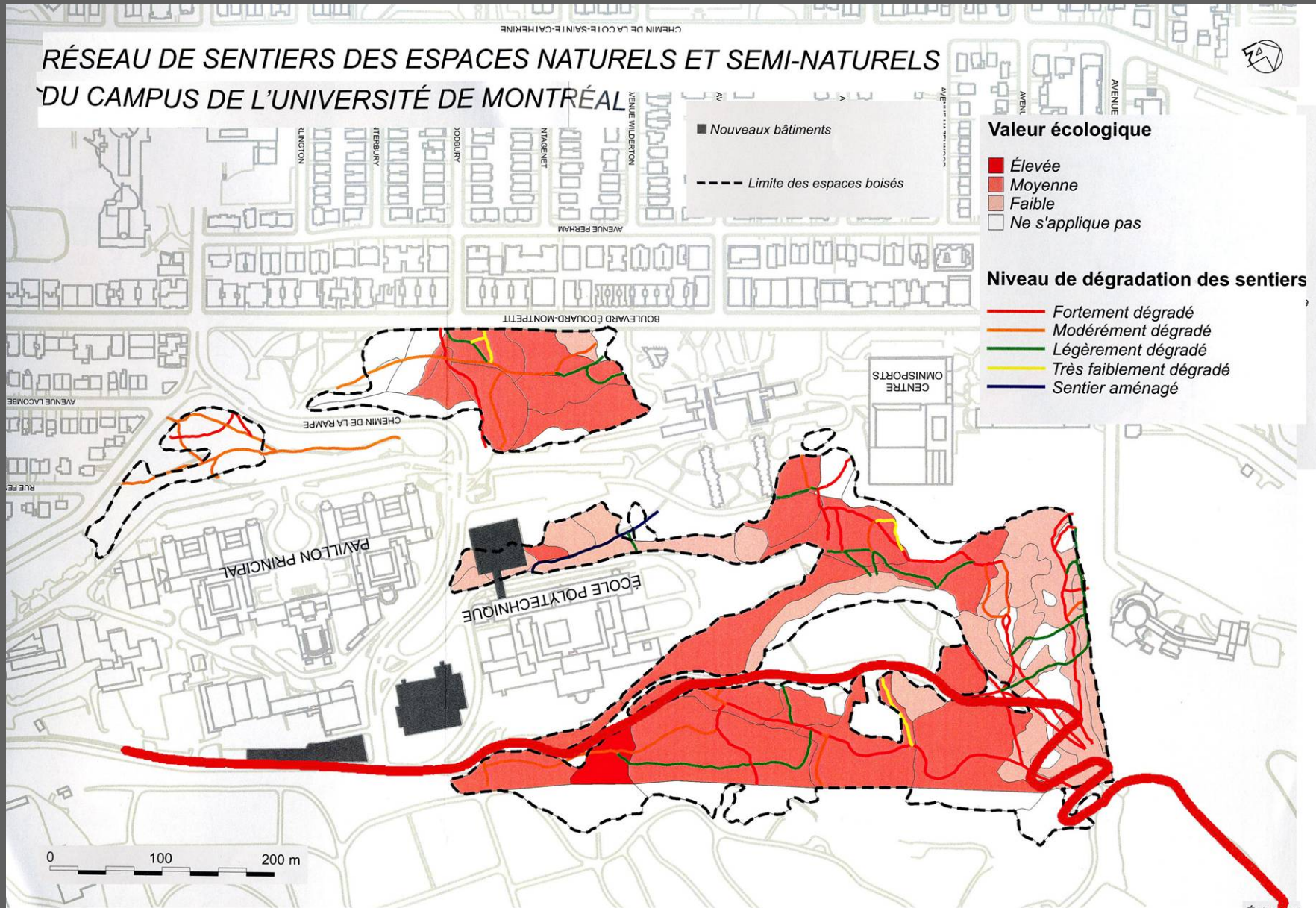
IDENTIFICATION DES SENTIERS DU CAMPUS DE L'UNIVERSITÉ DE MONTRÉAL



 chemin polyvalent

Été 2002

RÉSEAU DE SENTIERS DES ESPACES NATURELS ET SEMI-NATURELS DU CAMPUS DE L'UNIVERSITÉ DE MONTRÉAL



chemin polyvalent