

CONSULTATION PUBLIQUE

L'Office de consultation publique de Montréal vous invite:

À venir marcher sur la montagne pour mieux comprendre les aménagements et les tracés projetés

Samedi 7 juin

Visite du secteur Outremont : départ 9h30

Dimanche 8 juin

Visite du secteur Côte-des-Neiges : départ 9h30

La visite comprend un trajet en autobus et de la marche à pied. Les places sont limitées. L'inscription est requise.

Pour plus d'information, pour connaître les lieux de rassemblement, et pour vous inscrire, veuillez appeler au 514 872-8510.

À assister à une séance publique de présentation du projet

Samedi 7 juin, à 14h

au bureau d'arrondissement d'Outremont situé au 543, chemin de la Côte-Sainte-Catherine

Dimanche 8 juin, à 14 h

à la salle paroissiale de l'Église Notre-Dame-des-Neiges située au 5320, chemin de la Côte-des-Neiges

Les participants pourront inscrire leurs commentaires sur un registre mis à leur disposition sur place .

DOCUMENTATION

Les personnes et organismes intéressés à prendre connaissance de la documentation relative au projet sont invités à le faire aux endroits suivants, aux heures habituelles d'ouverture :

- **Bibliothèque et maison de la culture de Côte-des-Neiges**
5290, chemin de la Côte-des-Neiges
- **Bureau d'arrondissement d'Outremont**
543, chemin de la Côte-Sainte-Catherine
- **Office de consultation publique de Montréal**
1550, rue Metcalfe, bureau 1414
et sur son site Web : www.ocpm.qc.ca

SÉANCE D'AUDITION DES MÉMOIRES

19 juin, 19h00

Lieu: Office de consultation publique de Montréal
1550, Metcalfe, 14e étage
Métro Peel

Date limite d'inscription pour présentation orale ou dépôt de mémoire écrit : 17 juin, 16h00

Renseignements à
l'Office de consultation publique de Montréal
514 872-8510

ocpm@ville.montreal.qc.ca

PARTICIPEZ À UNE JOURNÉE D'ACTIVITÉ SUR LA MONTAGNE

7 et 8 juin

Venez marcher avec nous !



Présentation du projet de chemin de ceinture du mont Royal



AVANT-MIDI
Visite de terrain

APRÈS-MIDI
Présentation en salle du projet



OFFICE
DE CONSULTATION PUBLIQUE
DE MONTRÉAL

ocpm.qc.ca

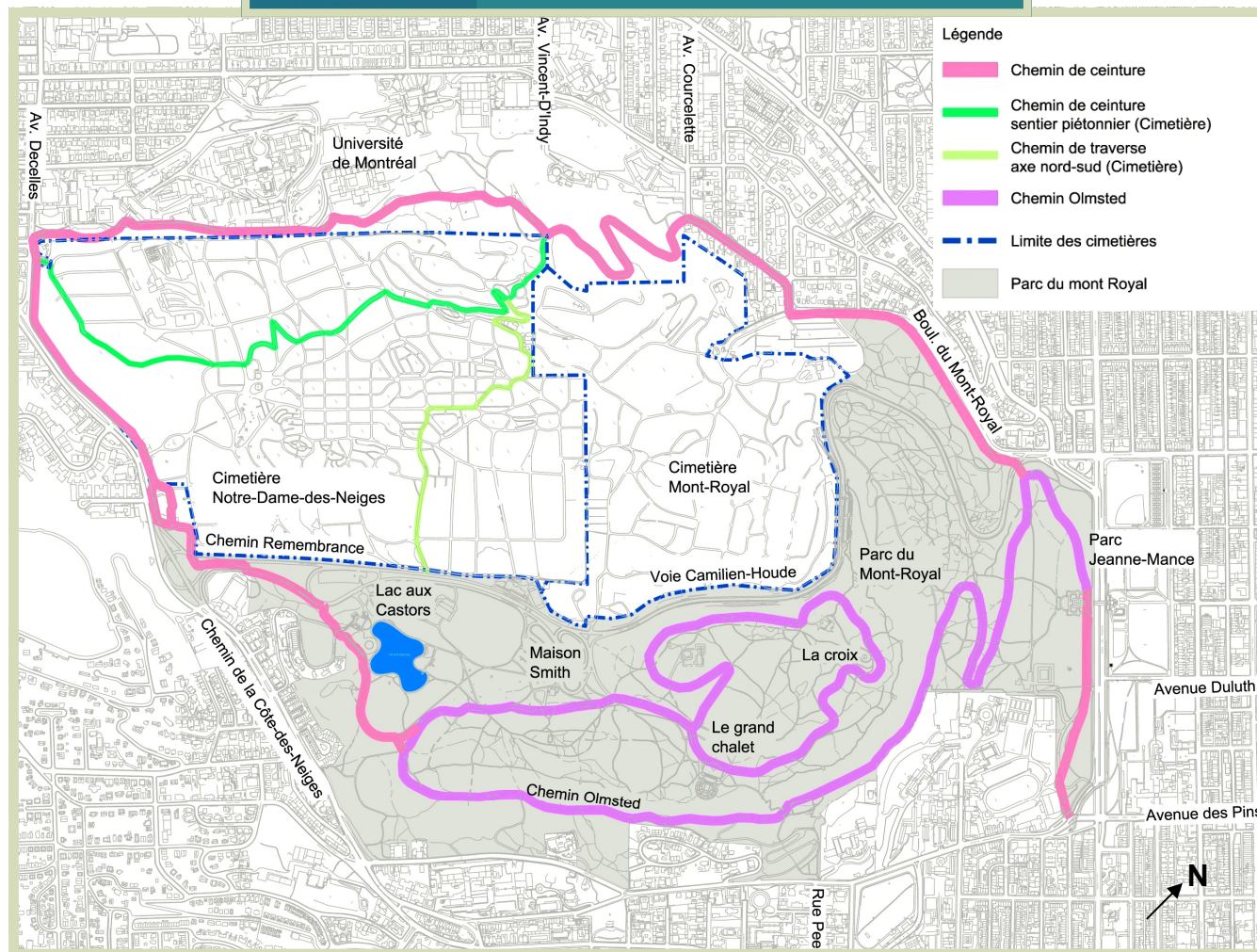
LE PROJET

Le chemin de ceinture du mont Royal consiste en une boucle projetée d'une dizaine de kilomètres autour de la montagne, accessible aux piétons et aux cyclistes et parcourant les territoires du parc du Mont-Royal, du cimetière Notre-Dame-des-Neiges et de l'Université de Montréal. Un chemin de traverse reliant les flancs nord et sud de la montagne est également prévu. Les parcours permettraient de mettre à profit la diversité et la qualité des paysages, tout en reliant les différents points d'intérêt sur la montagne.

OBJET DE LA CONSULTATION

Les chemins de ceinture et de traverse du mont Royal sont planifiés à l'intérieur des limites de l'arrondissement historique et naturel du mont Royal. Leur réalisation est une composante importante du projet de Plan de protection et de mise en valeur du Mont-Royal. L'Office de consultation publique de Montréal a été mandaté pour tenir une consultation publique sur ce projet d'aménagement.

PLAN DU SITE



Source : Service du développement culturel, de la qualité du milieu de vie et de la diversité ethnoculturelle, Direction des grands parcs et de la nature en ville , mai 2008