

# La protection et la mise en valeur du mont Royal

Office de consultation publique de Montréal

Atelier thématique 4  
L'accessibilité, l'accueil et les services



1er avril 2008

# L'accessibilité au mont Royal

## Plan de la présentation

---

1. Les grands constats
2. L'intégration de l'ensemble des orientations municipales
3. Les grandes orientations
4. Les projets prévus en 2008
5. Les projets prévus en 2009-2010
6. Les projets à moyen et long termes
7. En conclusion

# L'accessibilité au mont Royal

## 1. Les grands constats

---

- ❖ Des accès piétonniers difficiles
- ❖ Une circulation de transit problématique
- ❖ L'urgence de considérer les besoins des piétons et des cyclistes (sécurité)
- ❖ Une offre de stationnement à revoir
- ❖ Une bonification de la desserte en transport en commun

# L'accessibilité au mont Royal

## 2. Intégrer l'ensemble des orientations municipales

### Le Plan de protection et de mise en valeur du Mont-Royal

- ❖ Rendre la montagne accessible et accueillante

### Le Plan de transport

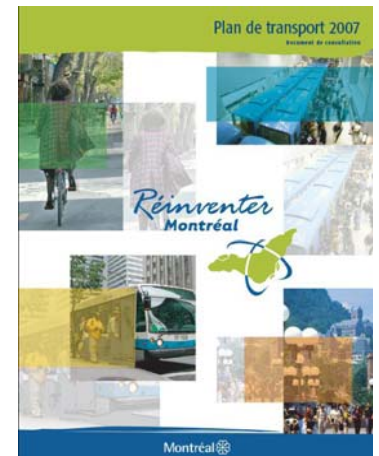
- ❖ Assurer les besoins de mobilité des montréalais tout en réduisant la dépendance à l'automobile et en misant sur un usage accru du transport en commun et des transports actifs

### Le plan d'urbanisme

- ❖ Mettre en valeur le mont Royal, le caractère insulaire et les autres éléments identitaires du paysage urbain

### Le premier Plan stratégique de développement durable

- ❖ Améliorer la qualité de l'air et réduire les émissions de gaz à effet de serre



# L'accessibilité au mont Royal

## 3. Les grandes orientations

---

### Le transport en commun

- ❖ Privilégier le transport en commun comme moyen d'accès au parc du Mont-Royal

### Le transport actif

- ❖ Consolider le réseau cyclable
- ❖ Améliorer les accès piétonniers
- ❖ Raccorder le réseau de circulation interne au parc à celui existant à l'échelle de la montagne par le biais d'un chemin de ceinture

# L'accessibilité au mont Royal

## 3. Les grandes orientations (suite)

---

### Le réseau routier, le stationnement et la sécurité

- ❖ Réduire la prédominance de l'usage automobile sur la montagne, notamment en bonifiant la desserte en transport en commun et en réduisant les espaces de stationnement
- ❖ Réduire la circulation de transit et améliorer les conditions de déplacement (réduction de vitesse, sécurité, etc.) dans le parc du Mont-Royal
- ❖ Prioriser les besoins des piétons et des cyclistes dans les aménagements routiers

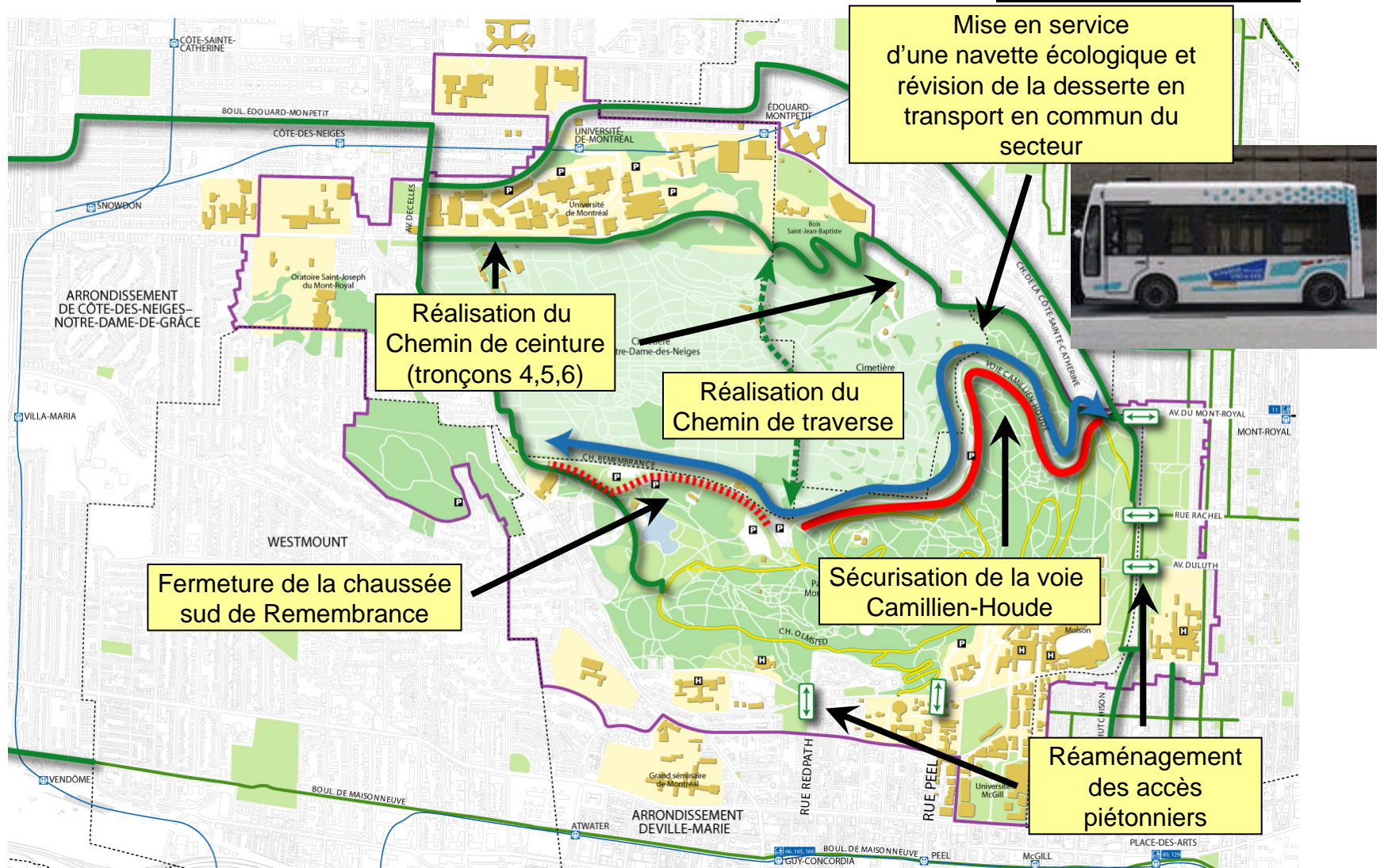
# L'accessibilité au mont Royal

## 4. Projets prévus en 2008



# L'accessibilité au mont Royal

## 5. Projets prévus en 2009-2010

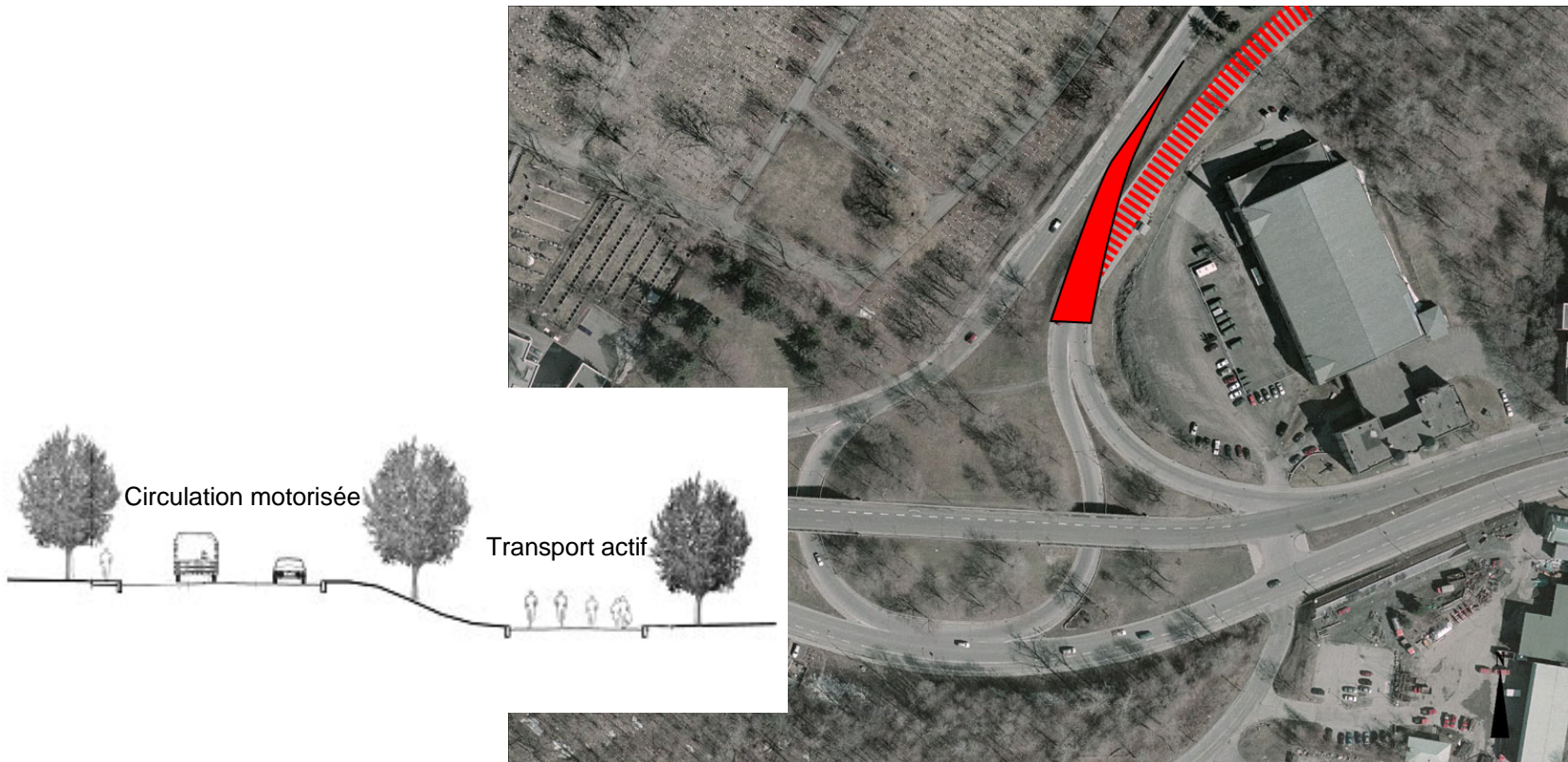




# L'accessibilité au mont Royal

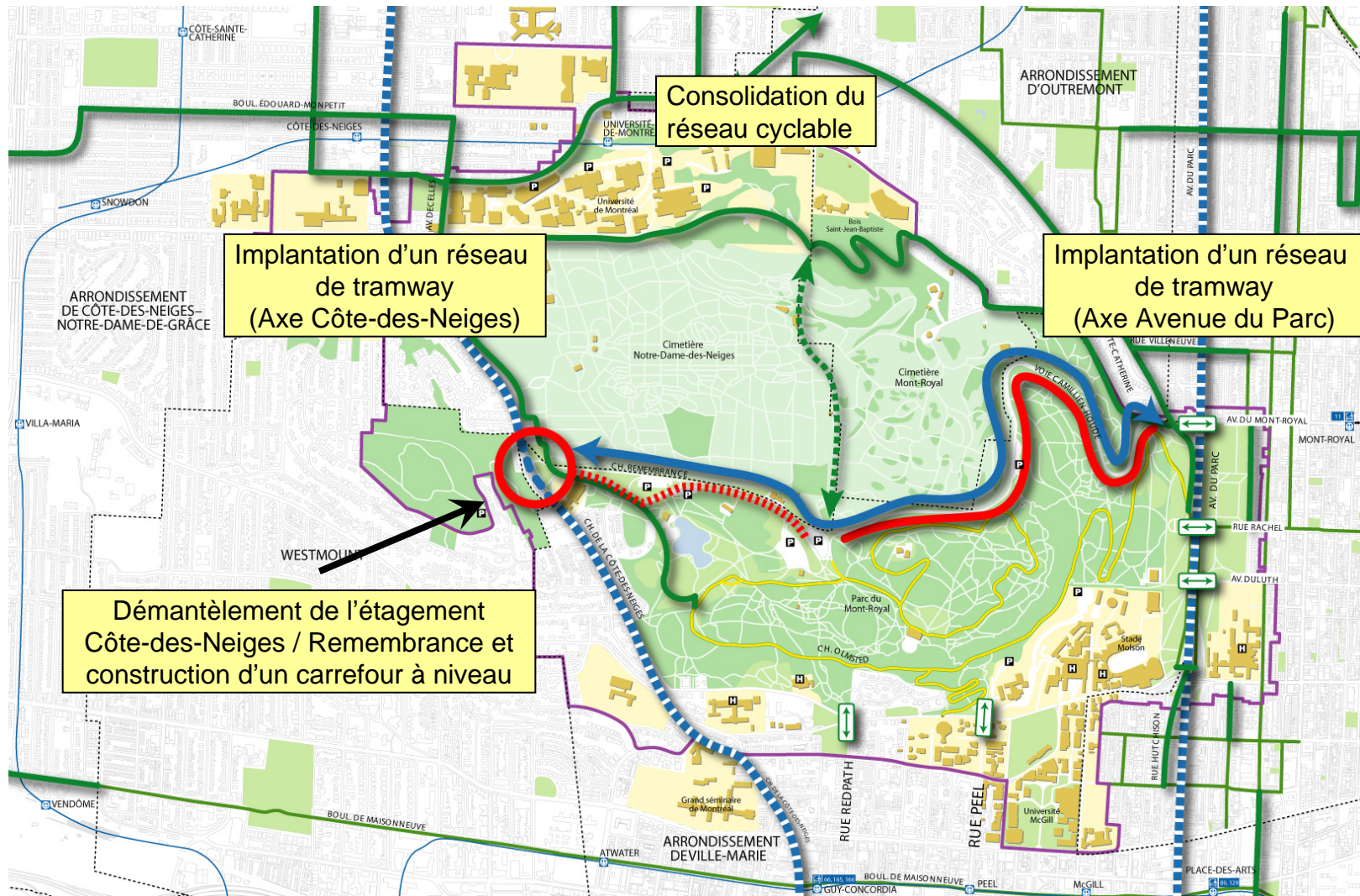
## 5. Projets prévus en 2009-2010 (suite)

- ❖ Fermeture de la chaussée sud du chemin Remembrance
- ❖ Raccordement de la chaussée sud à la chaussée nord (bidirectionnelle)



# L'accessibilité au mont Royal

## 6. Projets à moyen et long termes



# L'accessibilité au mont Royal

## 7. En conclusion

---

- ❖ Une meilleure desserte en transport en commun
- ❖ Une plus grande place pour les piétons et les cyclistes
- ❖ Des aménagements cyclistes et piétonniers plus sécuritaires
- ❖ Une réduction de la circulation de transit